

豊かな自然に
ひと・もの・まちが輝く
健康都市

A B A S H I R I

網走



五感に響き、おもてなしが心に残る
～あばしりの魅力～



観光地

Sightseeing area



網走湖

観光地

Sightseeing area



濤沸湖

観光地

Sightseeing area



名勝・天都山

観光地

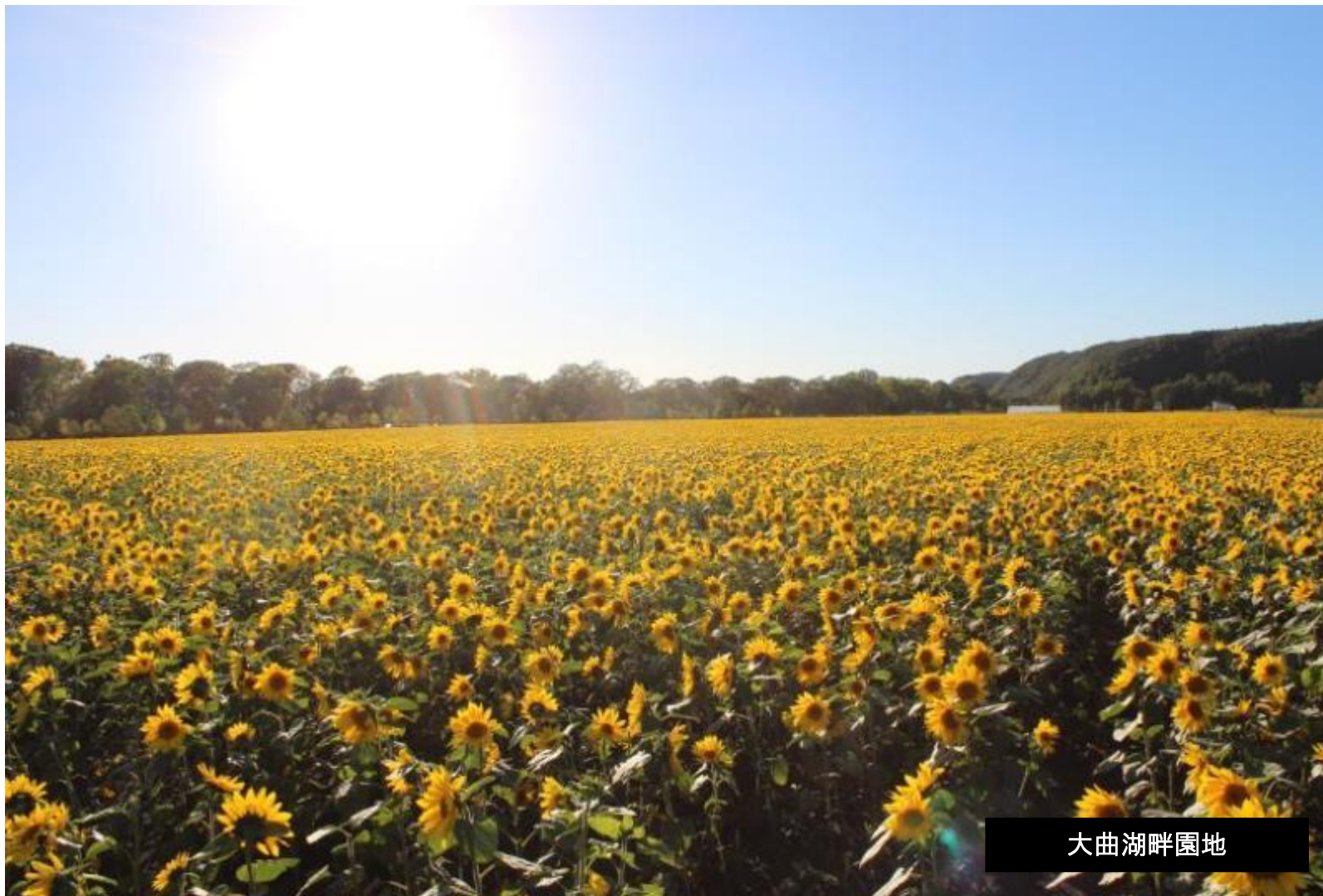
Sightseeing area



フラワーガーデン「はな・てんと」

観光地

Sightseeing area



大曲湖畔園地

観光地

Sightseeing area



あばしりフロックス公園

観光地

Sightseeing area



観光地

Sightseeing area



能取岬(夏)

観光地

Sightseeing area



能取岬(冬)

観光施設

Tourist facility

「オホーツク文化」の歴史にふれる



モヨロ貝塚館

観光施設

Tourist facility

旧網走監獄、網走刑務所建造物2件8棟が重要文化財に指定



博物館網走監獄

観光施設

Tourist facility

北方地域が専門の世界的にも希少な民族学博物館



北海道立北方民族博物館

観光施設

Tourist facility

約260種類の野鳥が確認されている野鳥の楽園



濤沸湖水鳥・湿地センター

観光施設

Tourist facility

恵まれた自然のもとに育まれた自然と郷土の歩みを紹介



網走市立郷土博物館

観光施設

Tourist facility

「天の都に在るような心地にさせるほど美しい」壮大なパノラマ360度



天都山展望台・オホーツク流水館

Tourist facility

Opened in 1972

オホーツクの美術館

網走市立美術館



郷土作家を中心としたコレクション

常設の第3・第4展示室

郷土作家

居串佳一

(独立美術協会)
(1911-1955)

IGUSHI Kaichi

Tourist facility



テキスタイル

彫刻



年に数回 企画展も開催



書

絵画



旅行プラン／夏

Plan- Summer

色彩豊かな景観を眺めながら体験する～夏ならではの楽しみ方



ホーストレッキング



ネイチャークルーズ



大曲湖畔園地収穫体験



サイクリング



フルーツ狩り



カヤック

Plan- winter

白銀の世界で遊びつくす～冬ならではの楽しみ方



ホーストレッキング



網走流水観光砕氷船おーろら



流水物語号



ファットバイク



網走湖ワカサギ釣り



あばしりオホーツク流水まつり

スポーツツーリズム

Sport tourism

オホーツクの魅力を思いきり楽しむスポーツイベント



オホーツクSEA TO SUMMIT



オホーツク網走マラソン

Hotels

疲れた体を癒す極上のおもてなし

天都の宿
網走観光ホテル



客室タイプ	客室数	収容人数
和室	68室	412名
洋室	20室	
特別室・和洋室	7室	

ホテル網走湖荘



客室タイプ	客室数	収容人数
和室	14室	660名
ツイン	30室	
特別室・和洋室	106室	

北天の丘
あばしり湖鶴雅リゾート



客室タイプ	客室数	収容人数
和室	16室	311名
和洋室	33室	
洋室	8室	
洋座室	12室	
露天風呂付和洋室	11室	