

2020年農林業センサス調査結果の概要

1 農林業経営体

(1) 農林業経営体数 ～ 農林業経営体数は344経営体 ～

網走市における、令和2年2月1日現在の農林業経営体数は344経営体となりました。

このうち、農業経営体数は338経営体で、林業経営体数は12となりました。

前回(2015年)との比較でみると、農林業経営体で10.2%減少、農業経営体で9.6%減少、林業経営体で75.5%減少しました。

図1 農林業経営体数

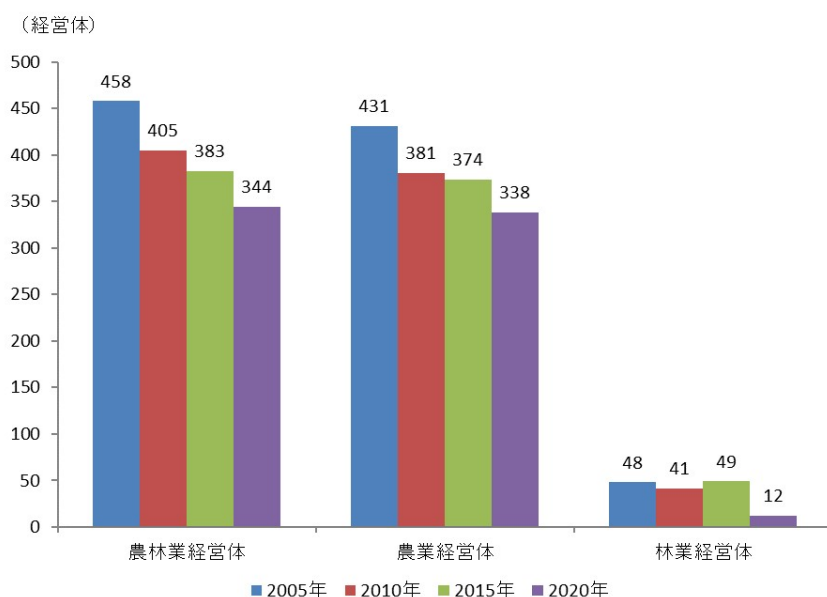


表1 農林業経営体数

単位：経営体

区 分	農林業経営体		
	農業経営体	林業経営体	
2005年	458	431	48
2010年	405	381	41
2015年	383	374	49
2020年	344	338	12
増減率			
2005年/2010年	△11.6%	△11.6%	△14.6%
2010年/2015年	△5.4%	△1.8%	19.5%
2015年/2020年	△10.2%	△9.6%	△75.5%

※農業と林業の両方を行っている経営体は、それぞれに計上しているため、農業経営体数と林業経営体数の合計と農林業経営体数は一致しません。

2 農業経営体

(1) 農業経営体数 ～ 法人化している経営体は9.9% ～

農業経営体のうち、法人化している経営体数は34経営体で、前回と比較すると17.2%増加しましたが、法人化していない経営体数は310経営体で、9.9%減少しました。

表2 農業経営体数

単位：経営体

区分	農業経営体	法人化している					地方公共 団体・財産区	法人化して いない	家族経営体
		法人化 している	農事組合 法人	会社	各種団体	その他の 法人			
2005年	431	29	12	13	3	1	0	402	398
2010年	381	24	13	10	1	0	0	357	357
2015年	374	29	14	13	1	1	1	344	344
2020年	344	34	13	20	1	0	0	310	307
構成比									
2005年	100.0%	6.7%	2.8%	3.0%	0.7%	0.2%	0.0%	93.3%	92.3%
2010年	100.0%	6.3%	3.4%	2.6%	0.3%	0.0%	0.0%	93.7%	93.7%
2015年	100.0%	7.8%	3.7%	3.5%	0.3%	0.3%	0.3%	92.0%	92.0%
2020年	100.0%	9.9%	3.8%	5.8%	0.3%	0.0%	0.0%	90.1%	89.2%
増減率									
2005年/2010年	△11.6%	△17.2%	8.3%	△23.1%	△66.7%	△100.0%	-	△11.2%	△10.3%
2010年/2015年	△1.8%	20.8%	7.7%	30.0%	0.0%	100.0%	100.0%	△3.6%	△3.6%
2015年/2020年	△8.0%	17.2%	△7.1%	53.8%	0.0%	△100.0%	△100.0%	△9.9%	△10.8%

(2) 経営耕地面積規模別経営体数 ～ 中規模の農業経営体が減少 ～

農業経営体を経営耕地面積規模別に前回との比較でみると、1ha～50haの層で減少し、1ha未満及び50ha以上の層で増加しました。

図2 経営耕地面積規模別農業経営体数の増減率

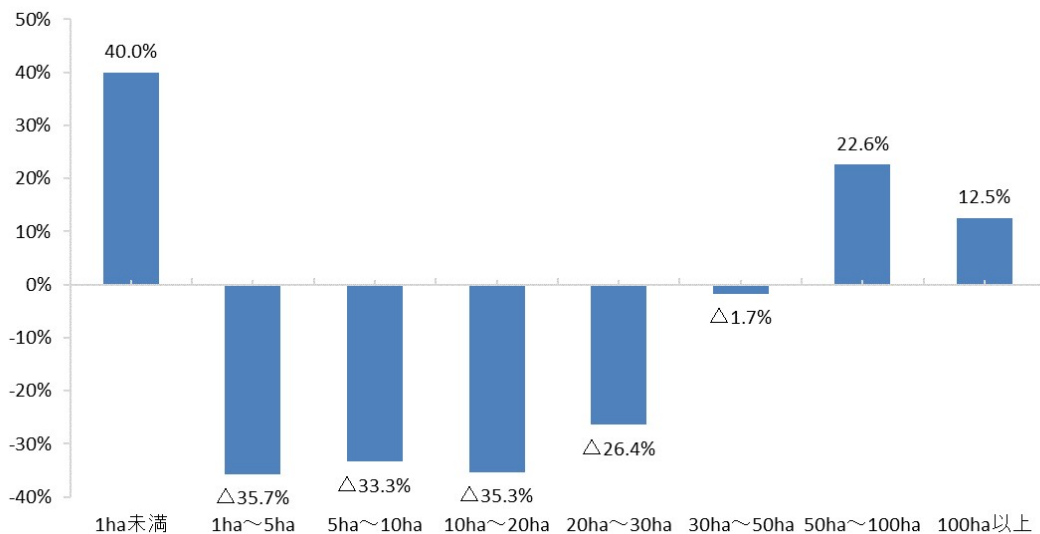


表3 経営耕地面積規模別農業経営体数

区分	単位：経営体、ha								1経営体当たりの平均経営耕地面積
	1ha未満	1ha～5ha	5ha～10ha	10ha～20ha	20ha～30ha	30ha～50ha	50ha～100ha	100ha以上	
2005年	20	19	9	33	151	174	19	6	
2010年	12	11	6	18	115	186	26	7	33.2
2015年	15	14	6	17	106	177	31	8	33.8
2020年	21	9	4	11	78	174	38	9	35.8
構成比 (%)	単位：%								
2005年	4.6	4.4	2.1	7.7	35.0	40.4	4.4	1.4	
2010年	3.1	2.9	1.6	4.7	30.2	48.8	6.8	1.8	
2015年	4.0	3.7	1.6	4.5	28.3	47.3	8.3	2.1	
2020年	6.1	2.6	1.2	3.2	22.7	50.6	11.0	2.6	
増減率 (%)	単位：%								
2005年/2010年	△40.0%	△42.1%	△33.3%	△45.5%	△23.8%	6.9%	36.8%	16.7%	
2010年/2015年	25.0%	27.3%	0.0%	△5.6%	△7.8%	△4.8%	19.2%	14.3%	
2015年/2020年	40.0%	△35.7%	△33.3%	△35.3%	△26.4%	△1.7%	22.6%	12.5%	

(3) 農産物販売金額規模別経営体数 ～ 50万円未満～5,000万円未満の農業経営体が減少 ～
 農業経営体を農産物販売金額規模別にみると、1,000万円～3,000万円の層が133経営体(構成比39.3%)と最も多く、次いで3,000万円～5,000万円の層の101経営体(同29.9%)、5,000万円～1億円の層の59経営体(同17.5%)の順となりました。

これを前回との比較でみると、50万円未満～5,000万円の層で減少しましたが、5,000万円～5億円の層は増加しました。特に5,000万円～1億円の層は、前年と比較して31経営体から59経営体と90.3%増加しました。

図3 農産物販売金額規模別農業経営体数の増減率

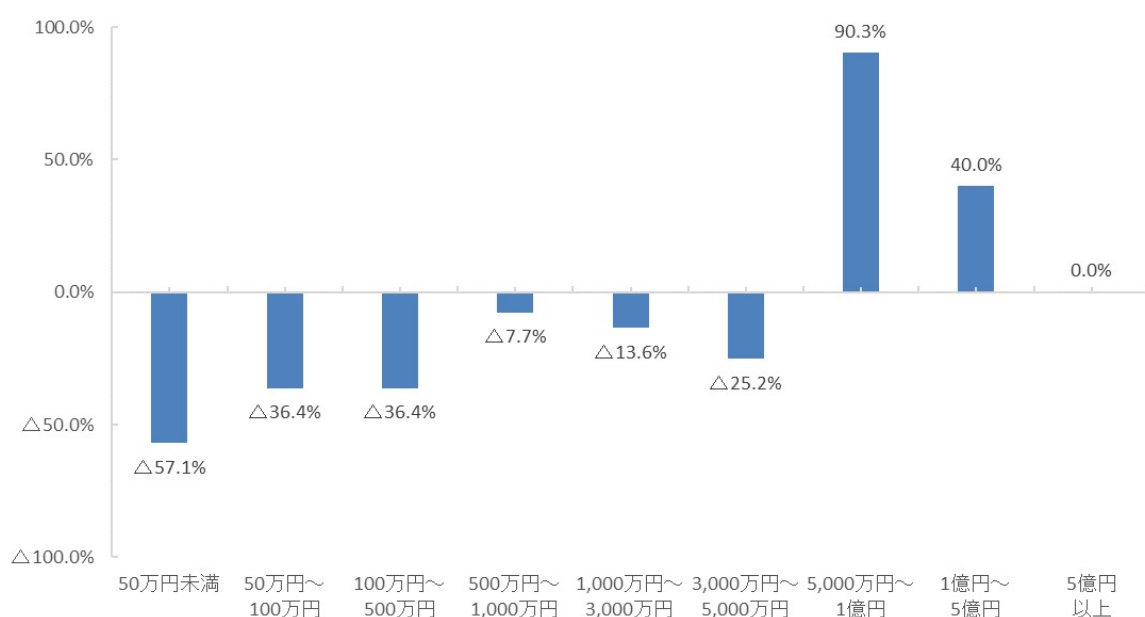


表4 農産物販売金額規模別農業経営体数

	単位：経営体									
	50万円未満	50～100	100～500	500～1000	1,000～3,000	3,000～5,000	5,000万～1億	1～5	5億円以上	
2010年	5	4	13	19	194	112	25	9	—	
2015年	7	11	11	13	154	135	31	10	2	
2020年	3	7	7	12	133	101	59	14	2	
構成比										
2010年	1.3%	1.0%	3.4%	5.0%	50.9%	29.4%	6.6%	2.4%	—	
2015年	1.9%	2.9%	2.9%	3.5%	41.2%	36.1%	8.3%	2.7%	0.5%	
2020年	0.9%	2.1%	2.1%	3.6%	39.3%	29.9%	17.5%	4.1%	0.6%	
増減率										
2010年/2015年	40.0%	175.0%	△15.4%	△31.6%	△20.6%	20.5%	24.0%	11.1%	—	
2015年/2020年	△57.1%	△36.4%	△36.4%	△7.7%	△13.6%	△25.2%	90.3%	40.0%	0.0%	

(4) 経営耕地面積 ～ 経営耕地面積は前回に比べ微増 ～

農業経営体の経営耕地面積は12,879haで、12,651haであった前回に比べ1.8%増加しました。

表5 耕地種類別経営耕地面積

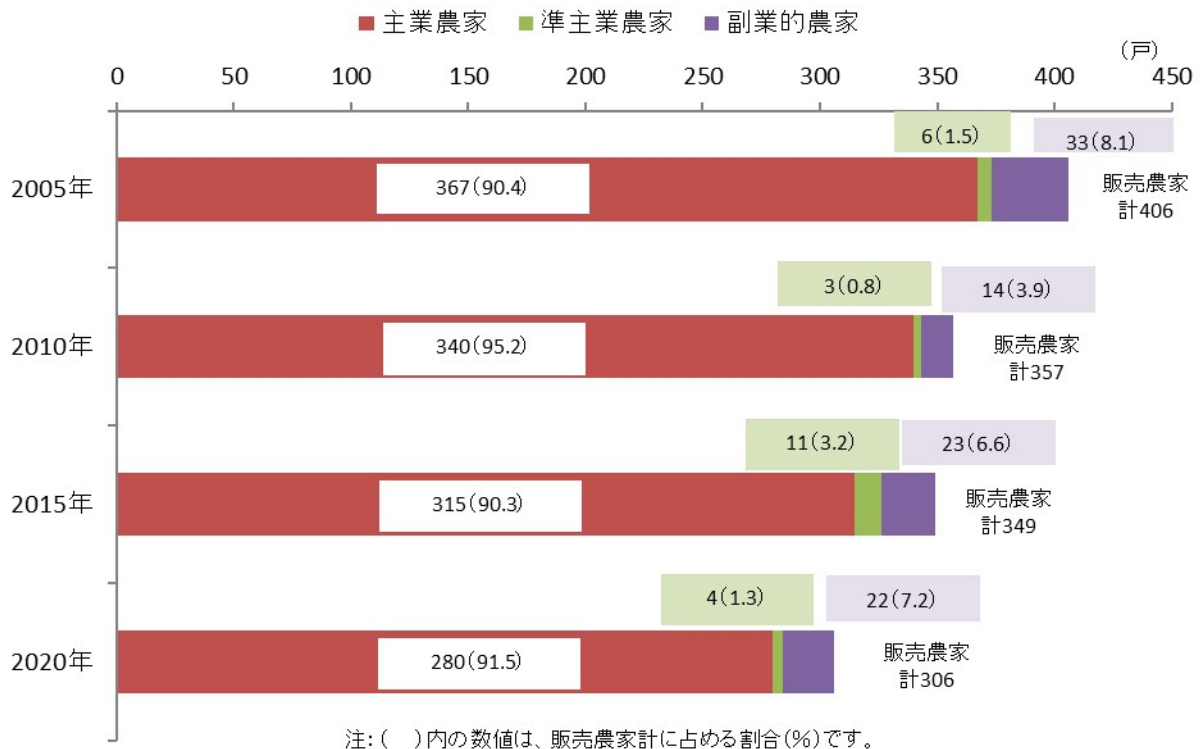
	単位：ha			
	計	田	畑	樹園地
2010年	12,638	—	12,634	4
2015年	12,651	—	12,640	11
2020年	12,879	—	12,879	—
構成比				
2010年	100.00%	—	99.97%	0.03%
2015年	100.00%	—	99.91%	0.09%
2020年	100.00%	—	100.00%	—
増減率				
2010年/2015年	0.10%	—	0.05%	175.00%
2015年/2020年	1.80%	—	1.89%	△100.00%

3 販売農家

(1) 主副業別農家数 ～ 農家の約9割が主業農家 ～

販売農家を主副業別にみると、主業農家は280戸（構成割合91.5%）となり、前回に比べ35戸減少し、準主業農家は4戸（同1.3%）で前回に比べ7戸減少、副業的農家は22戸（同7.2%）で前回に比べ1戸減少しました。

図4 主副業別農家数の構成

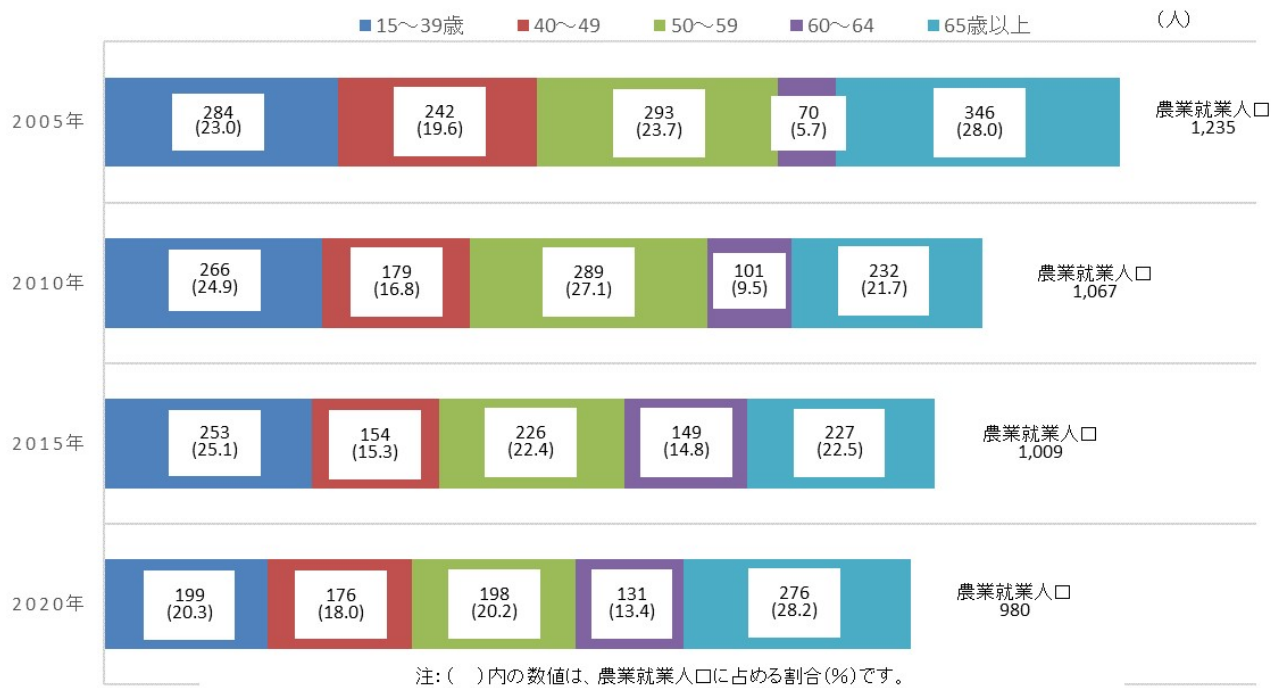


(2) 農業就業人口 ～ 農業就業人口は対前年比で5.4%の減少 ～

農業就業人口は980人となり、前回に比べ29人(2.9%)減少しました。

また、年齢階層別にみると65歳以上の層が276人(構成割合28.2%)と最も多く、次いで15歳～39歳の層が199人(同20.3%)、50歳～59歳の層が198人(同20.2%)となりました。

図5 年齢別農業就業人口の構成



4 林業経営体

(1) 保有山林面積規模別経営体数 ～ 林業経営体数は対前回比で75.5%の減少 ～

林業経営体数は12経営体で、前回と比べると75.5%減少しました。

林業経営体を保有山林面積規模別の構成割合で見ると、10ha未満の層は4経営体、10～20haの層は3経営体、20ha以上の層は5経営体となりました。

図6 保有山林面積規模別林業経営体数の構成

