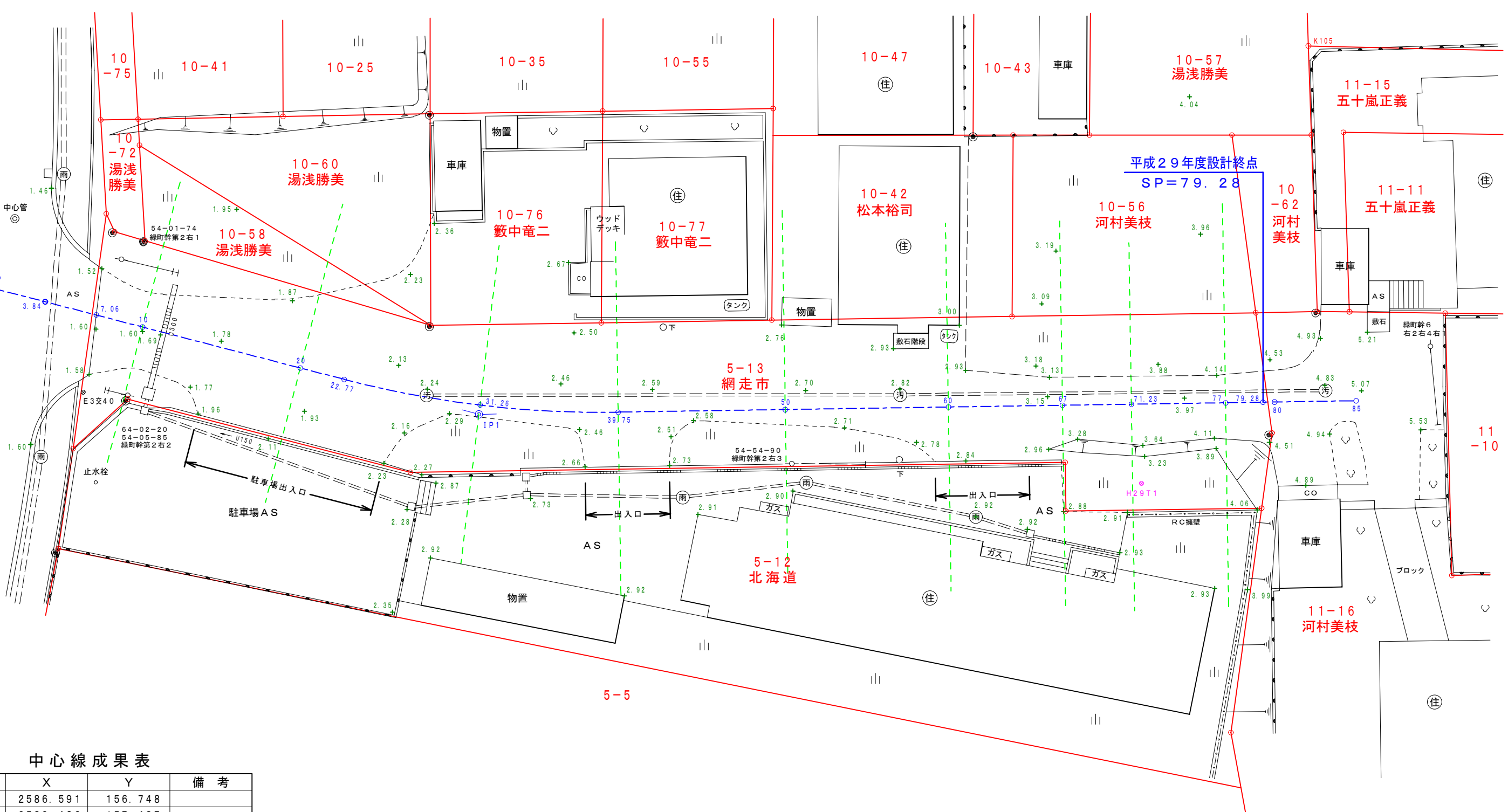


網走市緑町

平成29年度設計起点  
BP=0.00

平成29年度設計終点  
SP=79.28



中心線成果表

点名	X	Y	備考
SP= 7.06	2586.591	156.748	
SP=10.00	2589.436	157.487	
SP=20.00	2599.115	160.000	
SP=22.77	2601.798	160.697	
SP=31.26	2610.134	162.271	
SP=39.75	2618.605	162.712	
SP=50.00	2628.854	162.554	
SP=60.00	2638.852	162.399	
SP=67.00	2645.851	162.291	
SP=71.23	2650.079	162.226	
SP=77.00	2655.850	162.137	

中心線成果表

点名	X	Y	備考
BP= 0.00	2579.757	154.973	
IP1	2610.065	162.844	
EP=79.28	2658.132	162.102	

基準点成果表

点名	X	Y	標高
E3交40	2585.801	161.481	1.598
H29T1	2650.686	167.069	3.213
TP1	2573.739	161.445	1.790

年度	平成29年度		
路線名	市道緑町4号線		
業務名	緑町4号線現況測量委託		
図面名	現況平面図		
縮尺	1:250	図面番号	1
設計年月	平成29年9月		
発注者	網走市役所 都市整備課		

排水工事等模式図

・補足砂利  
・路盤整正  
・舗装工 A=30.0㎡

BP 3.84

1568 15466 10.13 A=95.0㎡ U300 22.77 16120 31.26 A=112.4㎡ 汚 8975 39.75 24079 A=154.1㎡ 汚 60 24079 汚 60 3535 600 11698 14494 A=147.8㎡ 汚 79.28 85 4000 4035 7828 A=15.8㎡ 擁壁工 H=1.25 L=4.0m 盛土法面 A=3.0㎡ 路肩張芝

新設IA樹 SP=11.33 天端高=0.00 管底高=0.00 樹高=0.00 駐車場AS

新設IA樹 SP=31.26 天端高=0.00 管底高=0.00 樹高=0.00 AS

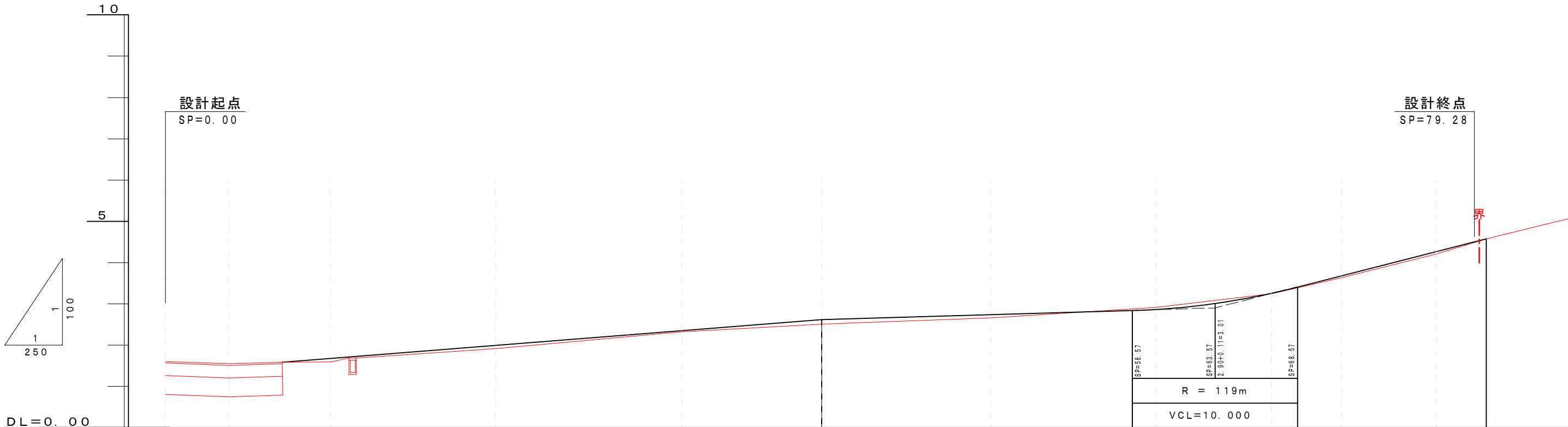
新設IA樹 SP=64.13 天端高=0.00 管底高=0.00 樹高=0.00

アスカープ延長  
L側=1568+15466+16120+24079+600+3535=61368

年度	平成2
路線名	市道緑
業務名	緑町4号線
図面名	

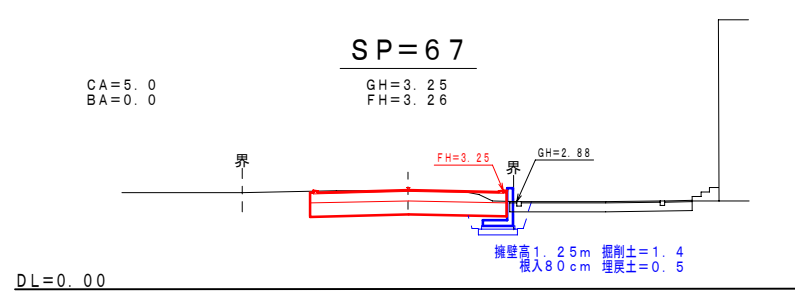
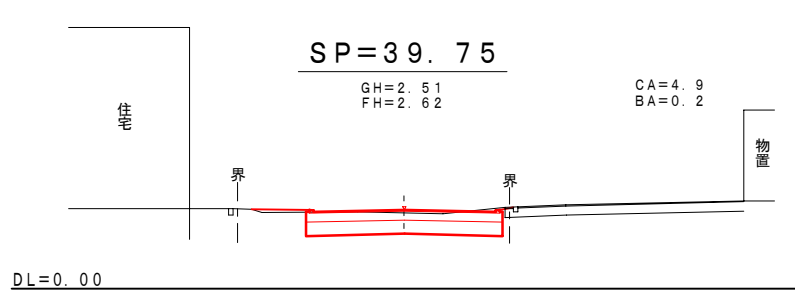
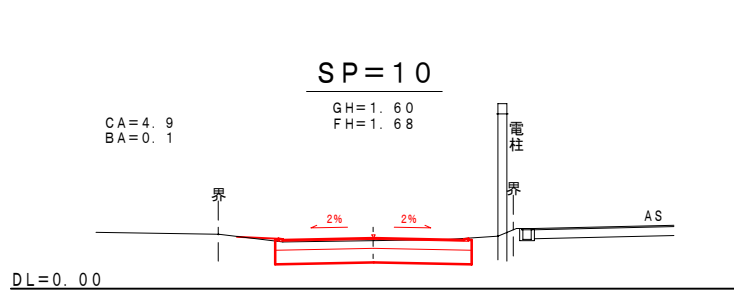
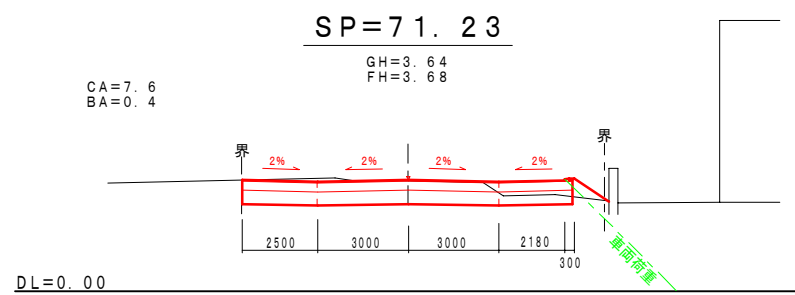
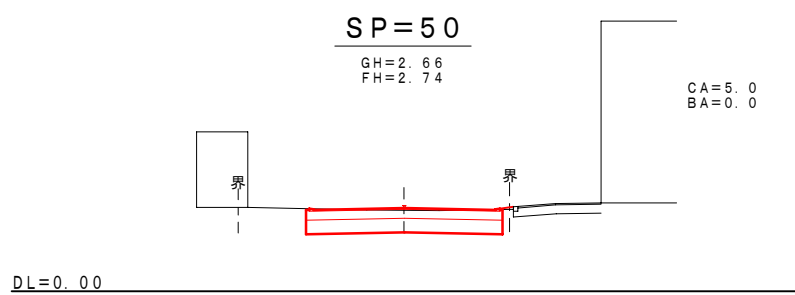
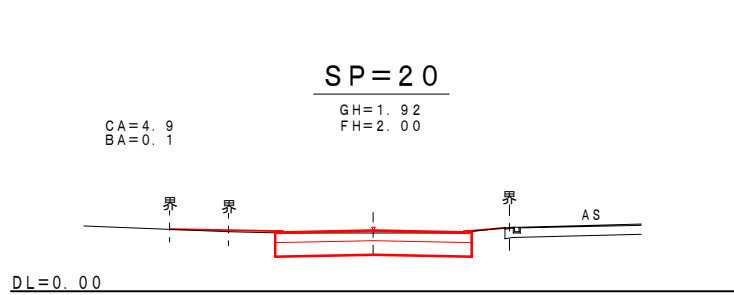
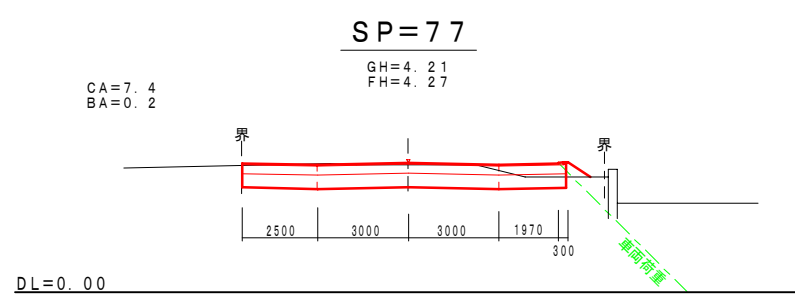
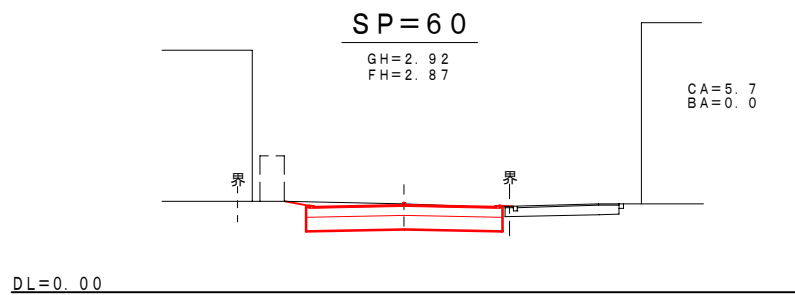
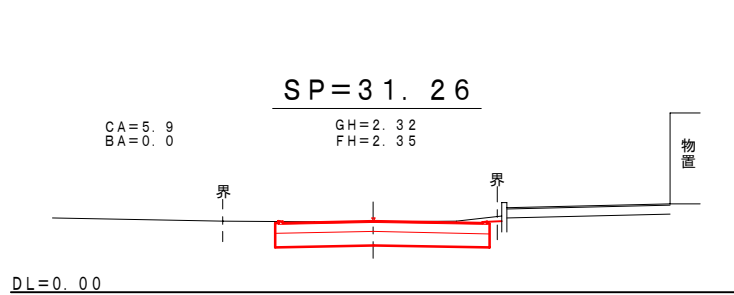
$$\begin{aligned} \text{L側} &= 1568 + 15466 + 16120 + 24079 + 600 + 3535 = 61368 \\ \text{R側} &= 3350 + 12644 + 8975 + 8975 + 24079 + 4035 + 7828 = 69886 \\ \text{合計} &= (61368 + 69886) / 1000 = 131.254\text{m} \end{aligned}$$

年 度	平 成 2 9 年 度		
路線名	市 道 緑 町 4 号 線		
業務名	緑町4号線現況測量委託		
図面名	模 式 図		
縮 尺	1 : 250	図面番号	2
設計年月	平 成 2 9 年 9 月		
発注者	網走市役所 都市整備課		

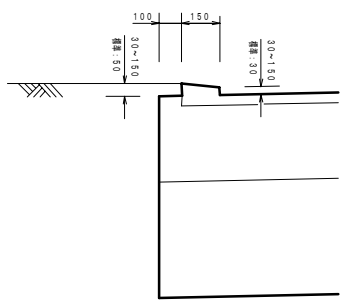


計 画 高																			
計画勾配	<div><div></div><div>+3.15% 32.69m</div><div></div><div>+1.18% 23.82m</div><div></div><div>+10.23% 16.43m</div><div></div></div>																		
地 盤 高	0.00 1.61	3.84 1.55	7.06 1.59	10 1.60	11.33 1.69	15 1.78	20 1.92	31.26 2.32	39.75 2.51	50 2.66	60 2.92	63.57 3.01 (2.90)	67 3.25	71.23 3.64	77 4.21	78 4.27	80 4.58	85 5.07	
測 点																			

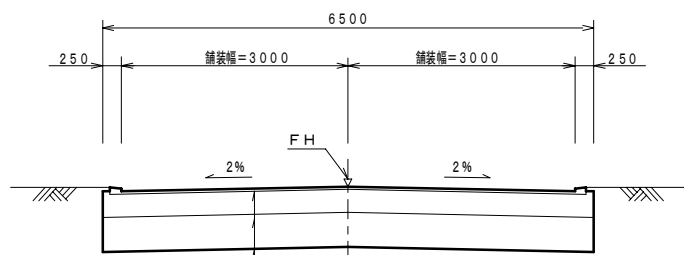
年 度	平 成 29 年 度		
路線名	市 道 緑 町 4 号 線		
業務名	緑 町 4 号 線 現 況 測 量 委 託		
図面名	縦 断 図		
縮 尺	図 示	図面番号	3
設計年月	平 成 29 年 9 月		
発注者	網 走 市 役 所 都 市 整 備 課		



アスカープ詳細図  
S=1:30



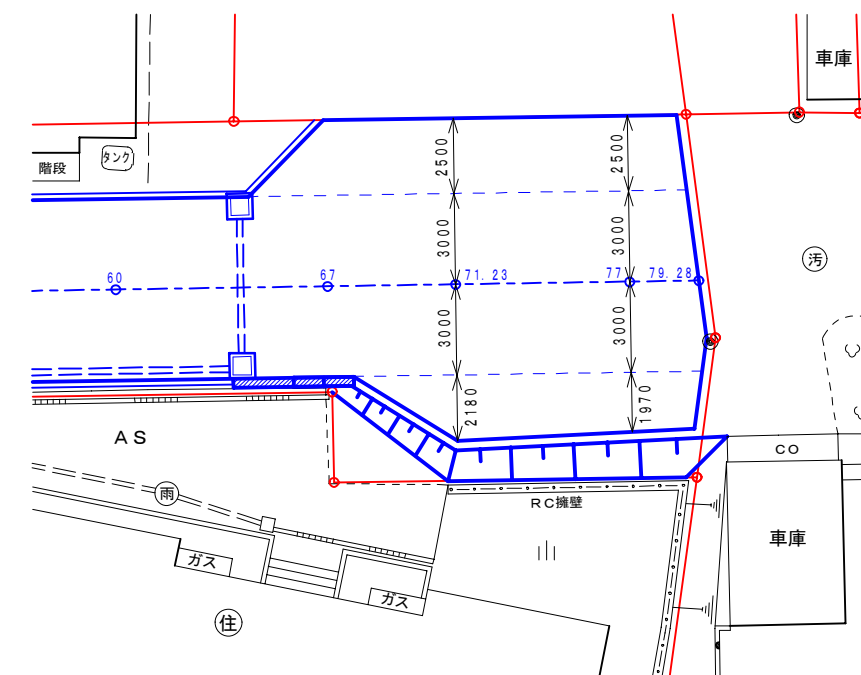
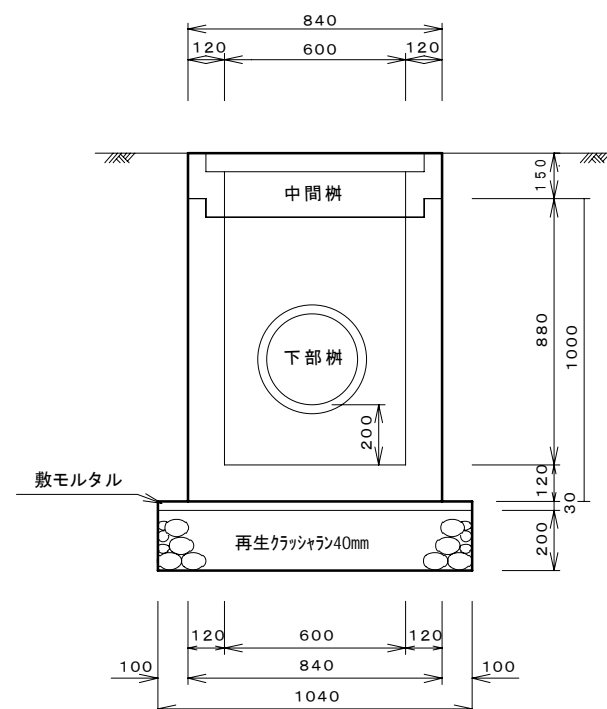
道路定規図  
S=1:100



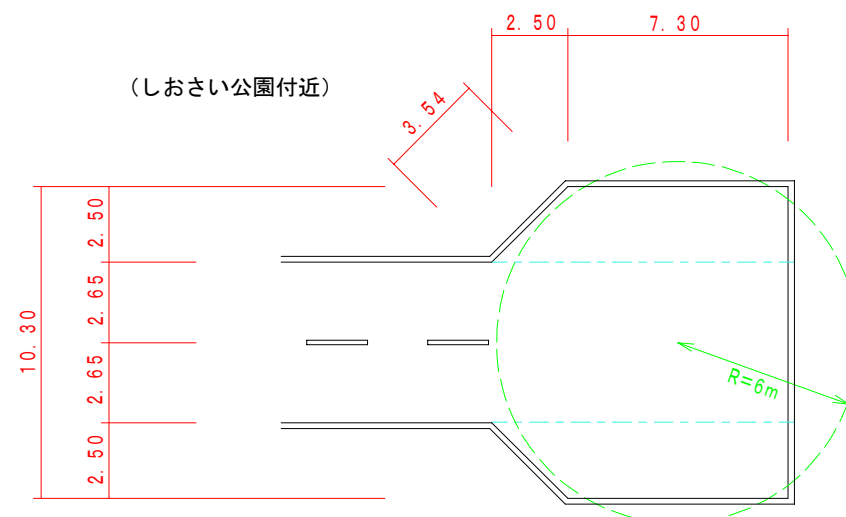
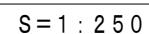
再生細粒度アスコン	t=4cm
下層路盤工	再生碎石 φ40mm級 t=30cm
凍上抑制層	火山灰 t=46cm

年度	平成29年度
路線名	市道緑町4号線
業務名	緑町4号線現況測量委託
図面名	横断図
縮尺	1:250
設計年月	平成29年9月
発注者	網走市役所 都市整備課

S = 1 : 2 5



## 【当路線の転回路計画の方針】



- ※建築基準法記載の転回路の基準

- ・道路範囲外で2台以上が停車できるもの
- ・小型四輪自動車が転回できるもの
- ・半径6.0mを含むもの

※既存市道の転回路は建築基準法に沿って「２台以上の車両が停車出来るもの」および「小型四輪自動車が転回できるもの」として整備されていることから当路線においても、この基準を満たしつつ出来る限り余裕を大きく取る形で計画する。

年 度	平 成 2 9 年 度		
路線名	市 道 緑 町 4 号 線		
業務名	緑町4号線現況測量委託		
図面名	転回路計画資料・定規図		
縮 尺	1:250	図面番号	5
設計年月	平 成 2 9 年 9 月		
発注者	網走市役所 都市整備課		