

網走市立呼人小学校新築工事

●建築主体工事				○電気設備工事				○機械設備工事			
図面番号	図面名	図面番号	図面名	図面番号	図面名	図面番号	図面名	図面番号	図面名	図面番号	図面名
A-0	表紙・図面リスト	A-42	音楽教室展開図 (校舎棟)	A-84	サイン図(1) (共通)	C-1	構造配筋基準図(1)	E-0	表紙・図面リスト	M-0	表紙・図面リスト
A-1	特記仕様書(1) (共通)	A-43	理科教室平面詳細図・展開図 (校舎棟)	A-85	サイン図(2) (共通)	C-2	構造配筋基準図(II)	E-1	特記仕様書	M-1	特記仕様書
A-2	特記仕様書(2) (共通)	A-44	廊下展開図 (共通)	A-86	外構計画平面図 (外構)	C-3	構造配筋基準図(III)	E-2	附近見取図・配置図	M-2	附近見取図・配置図
A-3	特記仕様書(3) (共通)	A-45	部室・ミテイングホール平面詳細図 (屋体棟)	A-87	砕石工・通路工他詳細図 (外構)	C-4	溶接基準図	E-3	受電設備	M-3	機器表
A-4	附近見取図・配置図・敷地面積表 (共通)	A-46	部室・ミテイングホール展開図 (屋体棟)	A-88	柵子フェンス詳細図 (外構)	C-5	土質柱状図(1)	E-4	電灯設備1階平面図	M-4	オイル系統図
A-5	求積図・面積表 (共通)	A-47	アリーナ平面詳細図 (屋体棟)	A-89	自転車置場詳細図 (外構)	C-6	土質柱状図(2)	E-5	電灯設備2階平面図	M-5	FF暖房機仕様図
A-6	仕上表(1) (共通)	A-48	アリーナ上部平面詳細図 (屋体棟)	A-90	門・構造図 (外構)	C-7	土質柱状図(3)	E-6	コンセント設備1階平面図	M-6	1階平面図(FF暖房オイル)
A-7	仕上表(2) (共通)	A-49	アリーナ展開図 (屋体棟)	A-91	門・配筋図(1) (外構)	C-8	杭芯出図	E-7	コンセント設備2階平面図	M-7	2階平面図(FF暖房オイル)
A-8	従物業 (共通)	A-50	器具庫(1)・(2)展開図 (屋体棟)	A-92	門・配筋図(2) (外構)	C-9	基礎伏図	E-8	スタジオ・放送室平面詳細図	M-8	自動制御系統図・計装図
A-9	1階平面図 (共通)	A-51	屋体便所平面詳細図・展開図 (屋体棟)			C-10	基礎リスト	E-9	照明器具表	M-9	制御盤図
A-10	2階平面図 (共通)	A-52	1階天井伏図 (共通)			C-11	地中梁リスト(1)	E-10	分電盤表(1)	M-10	1階平面図(制御)
A-11	R階平面図 (共通)	A-53	2階天井伏図 (共通)			C-12	地中梁リスト(2)	E-11	分電盤表(2)	M-11	2階平面図(制御)
A-12	立面図 (共通)	A-54	1階建具伏図・法規チェック (共通)			C-13	1階小梁リスト	E-12	幹線・動力設備1階平面図	M-12	機器一覧表
A-13	断面図 (共通)	A-55	2階建具伏図・法規チェック (共通)			C-14	1階床伏図	E-13	幹線・動力設備2階平面図	M-13	1階平面図(換気温風暖房)
A-14	矩計図(1) (校舎棟)	A-56	建具表(1) (校舎棟・給食室)			C-15	2階床伏図	E-14	給食室・ポンプ室平面詳細図	M-14	2階平面図(換気)
A-15	矩計図(2) (共通)	A-57	建具表(2) (校舎棟・給食室)			C-16	RSL1伏図	E-15	制御盤表・シーケンス図	M-15	厨房・アリーナ機械室平面図
A-16	断面詳細図(1) (校舎棟)	A-58	建具表(3) (校舎棟・給食室)			C-17	RSL2伏図	E-16	電話・インターホン設備系統図	M-16	床暖房図
A-17	断面詳細図(2) (共通)	A-59	建具表(4) (校舎棟・給食室)			C-18	1階柱芯出図	E-17	電話・テレビ共聴設備系統図	M-17	特記仕様書
A-18	断面詳細図(3) (校舎棟)	A-60	建具表(5) (校舎棟・給食室)			C-19	2階柱芯出図	E-18	電話・インターホン・テレビ共聴設備1階平面図	M-18	屋外給水設備図
A-19	断面詳細図(4) (校舎棟)	A-61	建具表(6) (屋体棟)			C-20	鉄骨柱芯出図	E-19	電話・インターホン・テレビ共聴設備2階平面図	M-19	衛生機器一覧表
A-20	断面詳細図(5) (屋体棟)	A-62	建具表(7) (屋体棟)			C-21	柱リスト	E-20	放送・時計設備1階平面図	M-20	機器一覧表
A-21	部分詳細図(1) (共通)	A-63	普通教室移動間仕切詳細図(1) (校舎棟)			C-22	大梁リスト(1)	E-21	放送・時計設備2階平面図	M-21	屋外配管図
A-22	部分詳細図(2) (共通)	A-64	普通教室移動間仕切詳細図(2) (校舎棟)			C-23	大梁リスト(2)	E-22	弱電機器表(1)	M-22	配管系統図
A-23	部分詳細図(3) (共通)	A-65	厨房設備図 (給食室)			C-24	大梁リスト(3)	E-23	弱電機器表(2)	M-23	1階平面図
A-24	A階段詳細図 (校舎棟)	A-66	シャワールーム設備図 (給食室)			C-25	小梁リスト	E-24	弱電機器表(3)	M-24	2階平面図
A-25	B階段詳細図 (校舎棟)	A-67	ダムウェーター詳細図 (校舎棟)			C-26	壁リスト・スラブリスト	E-25	自火報設備系統図	M-25	R階平面図
A-26	玄関・ホール平面詳細図 (校舎棟)	A-68	舞台吊物設備配置図・仕様書 (屋体棟)			C-27	雑配筋詳細図(1)	E-26	自火報設備1階平面図	M-26	平面詳細図01
A-27	玄関・ホール展開図 (校舎棟)	A-69	専署設備配置図・仕様書 (屋体棟)			C-28	雑配筋詳細図(2)	E-27	自火報設備2階平面図	M-27	平面詳細図02
A-28	普通教室平面詳細図 (校舎棟)	A-70	体育施設図(1) (屋体棟)			C-29	Y3通りラメン配筋図	E-28	舞台照明設備配置図・装図	M-28	平面詳細図03
A-29	普通教室・教材室展開図 (校舎棟)	A-71	体育施設図(2) (屋体棟)			C-30	X9通りラメン配筋図	E-29	舞台吊物設備配置図・仕様書(参考図)	M-29	電動水抜栓配線図
A-30	多目的ホール平面詳細図 (校舎棟)	A-72	体育施設図(3) (屋体棟)			C-31	X6通り鉄骨詳細図	E-30	専署設備配置図・仕様書(参考図)	M-30	厨房設備図(参考図)
A-31	多目的ホール・図書コーナー展開図 (校舎棟)	A-73	体育施設図(4) (屋体棟)			C-32	X7通り鉄骨詳細図				
A-32	職員室・校長室平面詳細図 (校舎棟)	A-74	体育施設図(5) (屋体棟)			C-33	X9通り鉄骨詳細図				
A-33	職員室・校長室展開図 (校舎棟)	A-75	ステージ下収納詳細図 (屋体棟)			C-34	X10通り鉄骨詳細図				
A-34	保健室・相談室・児童会室展開図 (校舎棟)	A-76	家具図(1) (共通・校舎棟)			C-35	X10通り鉄骨詳細図				
A-35	会議室平面詳細図・展開図 (校舎棟)	A-77	家具図(2) (校舎棟)			C-36	X11通り鉄骨詳細図				
A-36	給食室平面詳細図・展開図 (給食室)	A-78	家具図(3) (校舎棟)			C-37	Y7通り鉄骨詳細図				
A-37	給食室展開図 (給食室)	A-79	家具図(4) (校舎棟)			C-38	Y11通り鉄骨詳細図				
A-38	生徒便所平面詳細図・展開図 (校舎棟)	A-80	家具図(5) (校舎棟・給食室)			C-39	Y13通り鉄骨詳細図				
A-39	職員便所平面詳細図・展開図 (校舎棟)	A-81	家具図(6) (共通)								
A-40	ポンプ室平面詳細図・展開図 (校舎棟)	A-82	1階サインキープラン (共通)								
A-41	音楽教室平面詳細図 (校舎棟)	A-83	2階サインキープラン (共通)								

I 工事概要及び範囲

1. 工事場所 網走市呼人339番地-4他

2. 工事範囲

Table with columns: 名称, 構造種別, 数量, 単位, 備考. Includes items like 小学校, 外構工事.

3. 指定部分工事

(1) 工事範囲

(2) 指定工期 契約日より 平成 年 月 日まで

4. 別途工事 設計図書特記外

は別途工事とする。

5. 施工区分

Table with columns: 項目, 工種, 建築, 電気, 暖房, 衛生, 備考. Lists construction tasks like 配管工事, 設備工事.

II 各工事

- 1. 図面及び、この特記仕様書に記載されていない事項は、すべて建設大臣官庁登録建築工事共通仕様書(平成5年版)及び、北海道土木工事共通仕様書(平成 年改訂版)による。
2. 下表の取扱いについては次による。
イ. 章はマ、項目はトを塗りつぶしたものを適用する。
ロ. 特記事項は○印を塗りつぶしたものを適用し、塗りつぶさない場合は*印をつけたものを適用する。
3. この特記仕様書に施工部位の記載のないものは図面によるものとする。

Main specification table with columns: 章, 項目, 特記事項. Includes sections for 建築材料製造所, 道産資材, 特別な材料の工法, etc.

Table with columns: 項目, 特記事項. Includes sections for 産業廃棄物の処理, 自主施工期間の施工条件, 労働者等の雇用の原用, etc.

Table with columns: 項目, 特記事項. Includes sections for 試験, 既設コンクリート杭, 鋼杭地業, etc.

▼6
コンクリート工事

▶1. レディミクストコンクリートの種類
▶2. セメントの種類
▶3. 混和剤
▶4. コンクリートのアルカリ総量
▶5. 普通コンクリート
▶6. 無筋コンクリート
▶7. ラップコンクリート
▶8. 床コンクリートにて仕上げの種類
▶9. 寒中コンクリート
▶10. マスコンクリート
▶11. 打放仕上げの種類

*I類 ○II類 (表6. 1. 1)
*普通ポルトランドセメント又は混合セメントのA種
○セメント名
*A E剤又は減水剤標準形のI種 ○その他 () (6. 2. 4)
コンクリートの骨材は、JIS A5308 (レディミクストコンクリート)の付属書7又は付属書8によるアルカリシリカ反応性試験を行い、無害であると判定されたものを使用する。
ただし、上記以外の場合は、コンクリート中のアルカリ総量Rt (6. 4. 1式)が、3.0kg/m³以下とする。
(6. 3. 1(b))

施工部位	(スランブ cm)
防水押えコンクリート	*15 ○18
捨てコンクリート	*15 ○18
機械室の配管 埋設用コンクリート	*15 ○18
○	*15 ○18

設計基準強度F_cは160kgf/cm² (16N/mm²)とし所要スランブは8cmとする。(6. 9. 4)

種別	施工部位
*A種	○
○B種	防水層下地 ○

*適用しない ○適用する
施工部位 (6章8節)
*適用しない ○適用する
施工部位 (6章11節)
○A種 *B種 ○C種 (表6. 14. 1)

▼7
鉄骨工事

▶1. 鋼材の種類
▶2. 高力ボルトの区分
▶3. 溶接部分の諸試験
▶4. 耐火被覆
▶5. アンカーボルトの埋込み工法
▶6. 柱底の均し仕上げ
▶7. 鉄骨加工業者の資格
▶8. 施工管理技術者

種別	材質	規格
JISG3101 (一般構造用圧延鋼材)	SS400 ○	*規格品 ○適合品
JISG3106 (溶接構造用圧延鋼材)	SM490A ○SM490B	*規格品 ○適合品
JISG4114 (溶接構造用耐熱性圧延鋼材)	CSMA400A ○CSMA400B ○CSMA490A ○CSMA490B	*規格品 ○適合品
JISG3444 (一般構造用炭素鋼鋼管)	STK400 ○STK490	*規格品 ○適合品
JISG3466 (一般構造用角形鋼管)	STKR400 ○STKR490	*規格品 ○適合品
JISG3352 (デッキプレート)	○	*規格品 ○適合品
JISG3350 (一般構造用軽鋼鋼管)	SSC400	*規格品 ○適合品

○JIS高力ボルト セットの種類は2種 (F10T)とする。
*トルシア形高力ボルト セットの種類は2種 (F10T)とする。(7. 2. 2)
*耐火材吹付け ○耐火板張り ○ラス張りモルタル塗り
所要性能 ○30分耐火 ○1時間耐火 (7. 7. 1)

種別 ○A種 *B種 ○C種 (表7. 8. 1)
工法種別 ○A種 *B種 (表7. 8. 2)
無収縮モルタル (*使用する ○使用しない) (7. 8. 2)

鉄骨加工業者の資格 鉄建協 (類) : OS ○A ○B ○C
全鋼連 (グレード) : OH ○M ○R ○J
上記資格
ただし、加工業者の特記のない場合は建設大臣認定工場とする。

○適用する ○適用しない (7. 1. 4)

▼8
ブロック・ALCパネル工事

▶1. 空洞コンクリートブロックの種類
▶2. セラミックブロックの種類
▶3. 補強鉄筋
▶4. ALCパネル

耐力壁 種別 ○A種 ○B種 *C種 ○普通 ○防水 (8. 1. 2)
張壁等 種別 ○A種 ○B種 ○C種 ○普通 ○防水 (8. 2. 2)
厚さ ○150mm ○190mm
厚さ ○100mm ○120mm ○150mm

種別 ○素焼 ○片面施釉 ○両面施釉
ブロック補強鉄筋の種類は (*A類 ○B類)とし、SD 295Aとする。(8. 1. 2(c))

*建築基準法第38条に基づき認定されたALCパネル (JIS A5416)の規格品とする。(8. 5. 1)
外壁パネル工法 (○A種 *B種 ○C種 ○D種) (8. 5. 2)
間仕切りパネル工法 (*A種 ○B種 ○C種 ○D種)
屋根及び床パネル工法 (○A種 ○B種 ○C種 ○D種)

▼9
防水工事

▶1. 種別及び工法
▶2. 合成高分子ルーフィング防水
▶3. 塗膜防水
▶4. シーリング材
▶5. その他の防水
▶6. 保証

(1) 工法 (9. 1. 2(a))
(7) 屋根保護防水密着工法 施工部位 (表9. 1. 1)
防水層種別 ○A-1 ○A-2
(4) 屋根保護防水断熱工法 施工部位 (表9. 1. 2)
防水層種別 ○A1-1 ○A1-2
(2) 屋根保護防水絶縁工法 施工部位 (表9. 1. 3)
防水層種別 ○B-1 ○B-2
(2) 屋根露出防水密着工法 施工部位 (表9. 1. 4)
防水層種別 ○C-1 ○C-2
(4) 屋根露出防水絶縁工法 施工部位 (表9. 1. 5)
防水層種別 ○D-1 ○D-2
脱気装置 材質 数量
(2) 屋内防水密着工法 施工部位 (表9. 1. 6)
防水層種別 ○E-1 ○E-2

(2)アスファルトの種類: 屋根防水は (○1種 ○2種 ○3種 *4種)とする。(表9. 1. 3(b))

種別	OS-1	OS-2	OS-3	OS-4
ルーフィングの厚さ	*1.2mm	*2.0mm	*2.0mm	*1.5mm
○	○	○	○	○

○絶縁用シートの材質 (*発泡ポリエチレンシート○) 施工部位
○ウレタン系塗膜防水 施工部位
防水層種別 ○X-1 ○X-2 ○X-3 (表9. 3. 1)
○ゴムアスファルト系塗膜防水 施工部位 (表9. 3. 1)
防水層種別 ○Y-1 ○Y-2 ○Y-3 (表9. 3. 2)
脱気装置 材質 数量 (9. 3. 2(b))

施工部位	寸法	種別
全z	10×10	○A種 ○B種 *C種 ○D種 ○E種 ○F種
x		○A種 ○B種 ○C種 ○D種 ○E種 ○F種
x		○A種 ○B種 ○C種 ○D種 ○E種 ○F種
x		○A種 ○B種 ○C種 ○D種 ○E種 ○F種
x		○A種 ○B種 ○C種 ○D種 ○E種 ○F種

○ステンレスアライメント0.4mm (表9. 4. 2)
○ウレタン系塗膜防水 (ライオンマジック) ()

▶1. 材料及び仕上げの種類
▶2. 花崗岩の石張り
▶3. 大理石張り

(表10. 2. 1) (表10. 2. 2) (表10. 3. 1) (10. 4. 2) (10. 5. 2)
材料 品質 仕上げの種類
○花崗岩の石張り *1等品 ○等品 ○粗磨き ○水磨き *本磨き
○大理石張り *1等品 ○等品 ○粗磨き ○水磨き *本磨き

※施工部位及び厚さについては図面による。

▼11
タイル工事

▶1. 床タイルの種類
▶2. 壁タイルの工法及び種類

形状寸法	きじ	うわぐすり	役物
100×100	磁巻	○有 ○無	○有 ○無
x		○有 ○無	○有 ○無
x		○有 ○無	○有 ○無

形状寸法	きじ	うわぐすり	役物	工法
100×100	磁巻	○有 ○無	○有 ○無	
x		○有 ○無	○有 ○無	
x		○有 ○無	○有 ○無	

▶1. 木材の含水率
▶2. 造作材の等級
▶3. 材種
▶4. 防腐処理

*A種 ○B種 ○人工乾燥木材 * (構造材 ○造作材) (表12. 1. 1)
*人工乾燥木材は、含水率が構造材で17%、造作材で12%以下とする。
北海道林産検査による含水試験 (○適用する 適用しない)

*A種 ○B種 (表12. 1. 2)
(1) 松・杉及びひのきの代用樹種として、えぞ松及びと松を使用することができる。
(2) から松の使用範囲は、東・厚層・土台・大引きとする。(表12. 1. 3)
材種: *クロノソート *キラモン ○プレウッド
○サンプレイザー ○オスモグリーンエース (12. 1. 12)

▼13
屋根工事

▶1. 長尺亜鉛めっき鋼板の種類及び寸法形式
▶2. 折板

施工部位	鋼板の種類	厚さ	寸法形式
*重	○AL○ポリ	○0.35mm ○0.40mm	○平葺き ○瓦葺き
*重	○AL○ポリ	○0.35mm ○0.40mm	○平葺き ○瓦葺き

※鋼板の種類
亜: 塗装溶融亜鉛メッキ鋼板及び鋼帯 (JIS G 3321)
AL: 塗装溶融亜鉛-5%アルミニウム合金メッキ鋼板及び鋼帯 (JIS G 3318)
ポリ: ポリ塩化ビニル被覆鋼板 (JIS K 6744) (13. 1. 2-3)
* 鋼材の寸法は、0.4mm未満とする。
折板の種類: *ポリ塩化ビニル被覆鋼板 (表13. 2. 2)
厚さ: ○0.8mm *1.0mm ○mm
塗装: *片面 ○両面

▼14
金屋工事

▶1. アルミニウムの表面処理
▶2. 鉄の亜鉛メッキ
▶3. 軽量鉄骨天井下地
▶4. 軽量鉄骨壁下地
▶5. アルミニウム製並木
▶6. クラップ

施工部位 ○A-1種 ○A-2種 *B-1種 ○B-2種
施工部位 ○A-1種 ○A-2種 *B-1種 ○B-2種 (表14. 2. 1)

亜鉛メッキの種類	亜鉛メッキの付着量及び種別	電気亜鉛メッキの種類	施工部位
*A類 (溶融亜鉛メッキ)	○A種 ○B種 *C種	○A種 ○B種 *C種	
*B類 (電気亜鉛メッキ)	○A種 ○B種 ○C種	○A種 ○B種 ○C種	

施工部位	野縁等の種類
屋内	*19型
屋内	○25型
屋外	○19型
屋外	*25型

スタッド、ランナーの種類 ○65形 ○90形 ○100形 (表14. 5. 1)
表面処理の種類 ○A-1種 ○A-2種 *B-1種 ○B-2種 (表14. 2. 1)

屋外クラップの材質はステンレス鋼 (SUS 304)とする。

▼15
左官工事

▶1. 床下地モルタルの厚さ
▶2. 床モルタル仕上げ
▶3. 壁仕上げモルタル
▶4. その他の左官工事
▶5. 仕上げモルタル

床下地モルタルの標準厚さは下記のとおりとする。
○ユニットタイル下地 22mm ○クリンカータイル下地 34mm
○その他のタイル 37mm ○貼付下地 28mm
○防水層下地 18mm (表15. 3. 2)

施工部位	厚さ (mm)
○キラス等	*30 ○25 ○20
○防水層保護モルタル	*28 ○

施工部位	下地	仕上げ	厚さ (mm)
内	○コ ○ラ	○金 ○刷	○25 ○20 ○15
外	○コ ○ラ	○金 ○刷	○25 ○20 ○15
壁	○コ ○ラ ○鉄	○金 ○刷	○29 ○25 ○20
壁	○コ ○ラ ○鉄	○金 ○刷	○29 ○25 ○20
壁	○コ ○ラ ○鉄	○金 ○刷	○29 ○25 ○20

※凡例 下地: コ:コンクリート下地 ラ:ラス下地 鉄:鉄骨下地
仕上げ: 金:金ゴテ仕上げ 刷:刷毛仕上げ

(1) 防水モルタルは床・壁共に厚さ15mmとし、床は1回、壁は2回塗りとする。
(2) 開口部廻りのモルタル充填及び木コンクリート埋めは無収縮モルタルとする。
(3) その他の左官工事

規格名称	種類 (呼び名)	仕上げ
厚付け仕上げ塗材 (JISA6909)	○内E ○外E ○外C	
厚付け仕上げ塗材 (JISA6915)	○外E ○外C	○凸 ○凹 ○模様
複層仕上げ塗材 (JISA6910)	○内E ○外E ○外R ○外RS	○凸 ○凹 ○ゆず

※凡例 厚付け仕上げ塗材、厚付け仕上げ塗材
内E:内装薄塗材E (合成樹脂エマルジョン系)
外E:外装薄塗材E (合成樹脂エマルジョン系)
外C:外装薄塗材E (セメント系)
複層仕上げ塗材
内E:内外装複層塗材E (合成樹脂エマルジョン系)
外E:外装複層塗材E (合成樹脂エマルジョン系)
外RE:外装複層塗材RE (反応硬化形成樹脂エマルジョン系)
外RS:外装複層塗材RS (合成樹脂溶液系)
仕上げの種類: 凸:凸部処理仕上げ 凹:凹部模様仕上げ
ゆず:ゆず肌模様仕上げ
○石目調 ○モザイクタイル

材料: ○石こう系 ○セメント系 (表15. 8. 1)
施工部位

左官工事

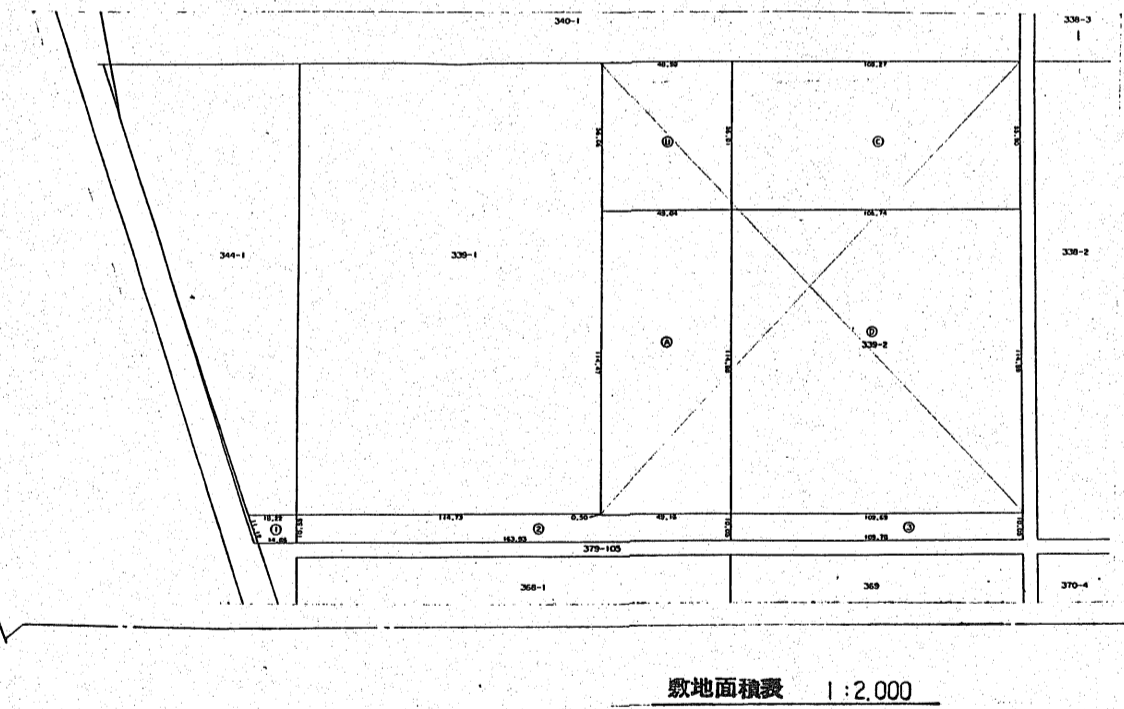
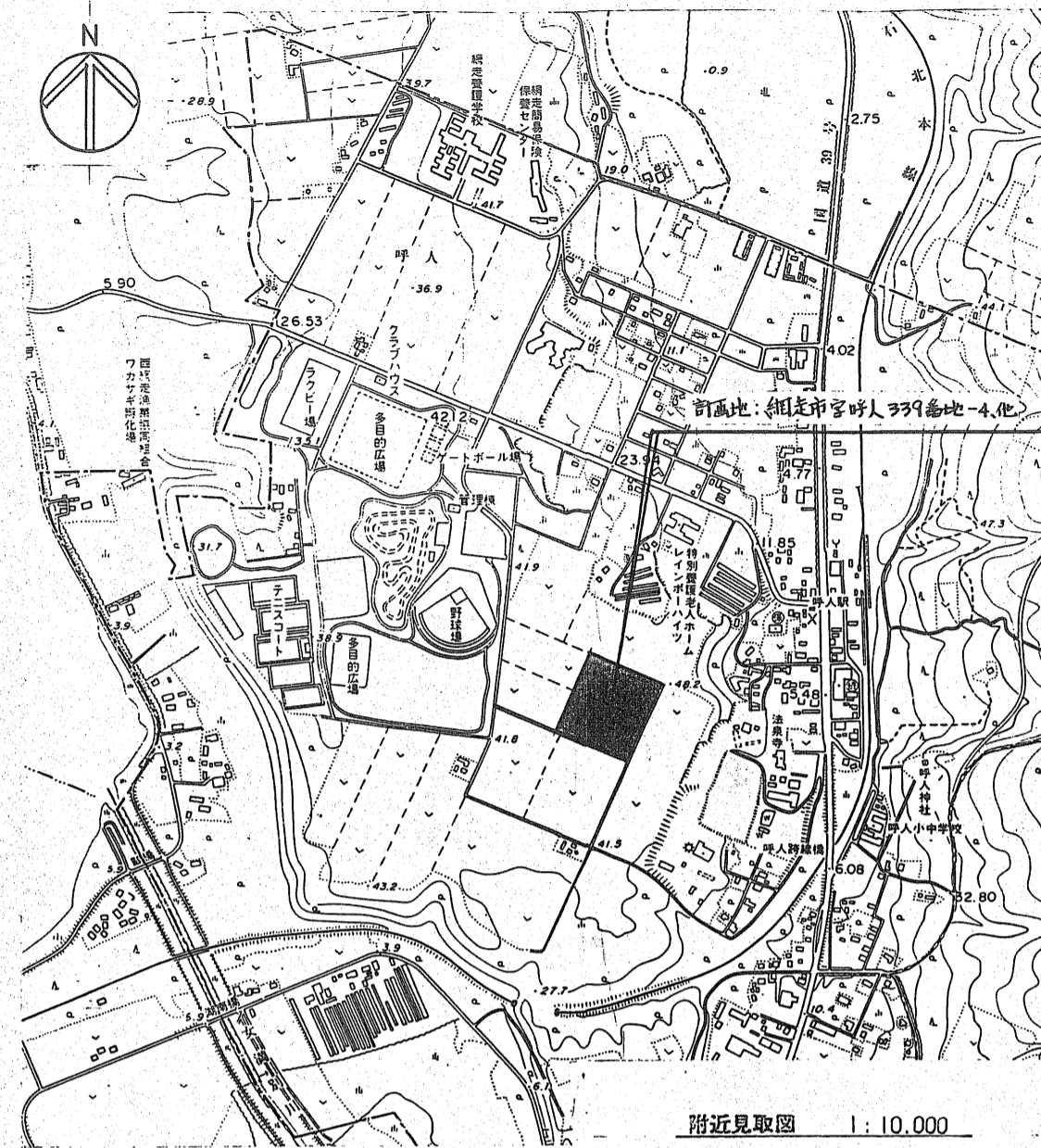
16 建築 17 塗装 18 工事

Table with 5 columns: 仕様 (Specification), 種類 (Type), 性能 (Performance), 備考 (Remarks), 参考 (Reference). Includes sections for aluminum, stainless steel, wood, and glass.

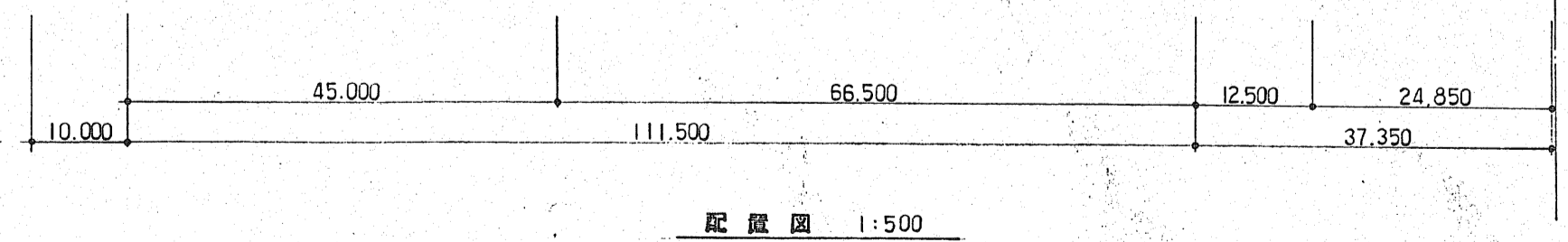
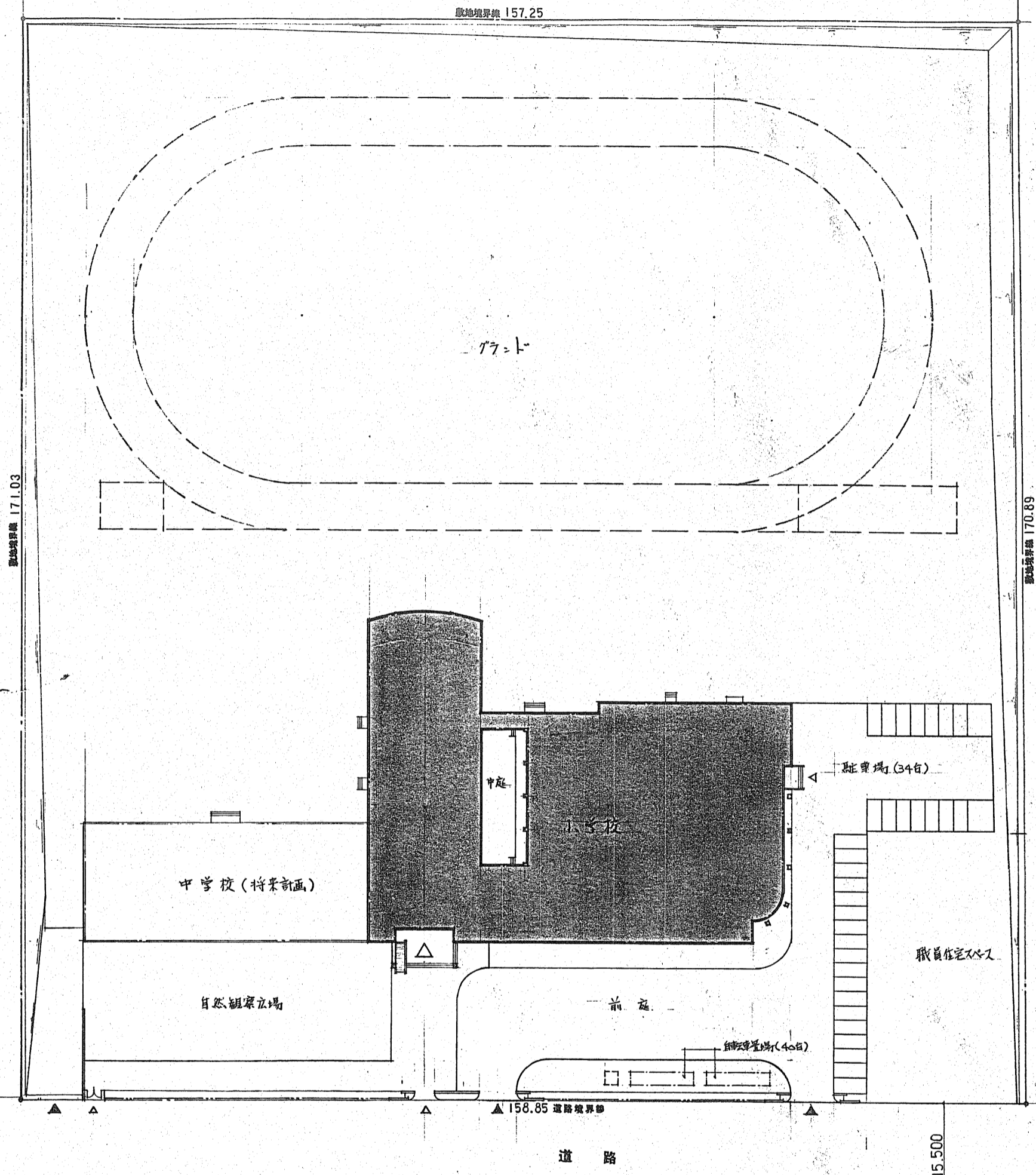
Table with 5 columns: 仕様 (Specification), 種類 (Type), 性能 (Performance), 備考 (Remarks), 参考 (Reference). Includes sections for other materials, vinyl, and stone.

Table with 5 columns: 仕様 (Specification), 種類 (Type), 性能 (Performance), 備考 (Remarks), 参考 (Reference). Includes sections for floorings, insulation, and other materials.

Table with 5 columns: 仕様 (Specification), 種類 (Type), 性能 (Performance), 備考 (Remarks), 参考 (Reference). Includes sections for stairs, curtains, and other materials.



面積表			
道路敷地		学校敷地	
①	173.39325	A	5645.0626
②	1704.52465	B	2746.171
③	1101.8599	C	6071.2068
		D	12557.9333
小計	2979.7778	小計	27020.3737
合計	30000.1515		



訂正事項	製図	印
	校閲	
	承認	
	竣工図	

日本都市開発設計株式会社

一級建築士事務所 北海道知事登録(石)第650号

設計	担当	工事名	図面番号
武部 貴 1段58743	武内 一彰 1段108187	網走市立呼人小学校新築工事	図面番号 A-4
縮尺	図名	図面番号	枚の内
1:10,000 1:2,000 1:500	附近見取図 配置図 敷地面積表	A-4	枚の内

	建物概要		外部仕上		断熱仕様	特記事項
施工場所	網走市立呼人小学校用地-4-1-3-7	屋根・庇	7mm樹脂鋼板 $t=0.4$ 横葺き、アスファルト $t=22kg$ 、木板 $\phi 25$	屋根スラブ下	FP板 $\phi 50$ 打込	・長尺塩ビシートは、樹脂7mmス上仕とする。
用途指定	都市計画区域内無指定地		母屋 $\phi 60$ 小屋組み：鉄骨造 (建設指図書屋根材(通)R0114号)			
防火指定	無指定	一部屋根・庇	ウレタン複合防水(ウレタン $t=3$ 、硬質ウレタン $t=30$ 、バライト)	外壁内外部	FP板 $\phi 40$ 打込	・家具取付け先付し、壁仕上無しの場合は、移動家具は除く。
地域地区	法華22条地域		木板 $\phi 25$ 、折板 $t=0.8$ 、 $\phi 40$ 繊維強化 $t=4.0$ (鋼板屋根耐材規格R0112号)		一部複合板 $\phi 40$ 打込(木板 $\phi 15$ +FP板 $\phi 25$)	
用途	小学校	陸屋根	ステンレス $t=0.4$ 、アスファルト $t=22kg$ 、コンクリート	土間スラブ下	FP板 $\phi 25$ 敷き、ポリフォーム $\phi 25$ 敷込	
構造	RC造及び今RC造	笠木	テラス既製品			・ステンレスは全て SUS-304 を使用する。
				ビツト内部	FP板 $\phi 25$ 打込	・PB(石膏ボード)の材料厚は、内中9%、12% 各々9% ・12%は読替える。
建築面積	2,617.526	外壁・柱型	コンクリート打込(増 $t=25$)化粧目地切の上 吹付付合 $t=6$ 石目調	(スラブ ϕ 外表面)		・ランバー打付は $t=15$ 、 $t=10$ は骨木処理とする。
延面積	3,274.9134		吹付仕上			
最高ノ高サ	19.900 m	軒天	コンクリート打込 $t=VP$ 、一部板張り $t=CL$	開口部廻り $\phi 60$	ウレタンフォーム吹付	
最高ノ軒高	10.100 m	ポーチ	100 ϕ 磁器質タイル貼、段差・スロープ部：7mmスリッパ $t=12$ 貼	断熱材欠損部		
		外巾木	コンクリート打込			
		中庭ガラス	モルタル金具			
		その他	時計塔：外部仕上と同じ、4面時計 手すり：ステンレス製 校章：ステンレス製 $t=500$			

内部仕上

室名	床			巾木			壁			天井			備考
	下地	仕上	高サ	仕上	塗装	高サ	下地	仕上	高サ	仕上	天井高		
共通													
廊下	均シモルタル	7mmスリッパ $t=15$ 、ウレタン塗装(3回塗り)	100	木製	CL	100	LG ϕ 、PB $\phi 15$	腰：板張り $t=H=1,300$ 、壁：板 $\phi 25$ 目地 $t=12$ 貼り	100	化粧石膏ボード $\phi 9$ 張り、一部板張り $t=CL$	2,700		
A階段	同上	踏板・乗込板 $\phi 25$ 、ウレタン塗装(3回塗り)	100	同上	同上	100	同上	同上	同上	同上	同上		
B階段	同上	同上	100	同上	同上	100	同上	同上	同上	同上	同上		
普通教室	同上	7mmスリッパ $t=15$ 、ウレタン塗装(3回塗り)	100	同上	同上	100	同上	同上	同上	同上	1階 $2,100$ 2階 $2,000, 3,900$		
水音場	同上	7mmスリッパ $t=15$ 、ウレタン塗装(3回塗り) 長尺塩ビシート $\phi 25$ 貼(溶接)	100	同上	同上	100	同上	同上	同上	化粧石膏ボード $\phi 9$ 張り	2,700	化粧格子壁：木製 UV(ウレタン塗装)、化粧鏡	
生徒便所(男)	同上	長尺塩ビシート $\phi 25$ 貼(溶接)、一部石貼	100	100 ϕ 磁器質タイル		100	LG ϕ 、耐水PB $\phi 12$	モルタル下地 100 ϕ 磁器質タイル貼	100	7mmスリッパ $t=15$ 目地 $t=VP$	塩ビ	2,500	
生徒便所(女)	同上	同上	100	同上		100	同上	同上	100	同上	同上	2,500	
1階													
風除室	均シモルタル	100 ϕ 磁器質タイル貼	100	木製	CL	100	LG ϕ 、PB $\phi 12$	板張り $t=CL$	100	(アルミサッシのまま)			郵便受
物置	コンクリート	モルタル金具	100	モルタル金具		100	コンクリート打込	その他	100	コンクリート打込			
玄関	均シモルタル	100 ϕ 磁器質タイル貼 7mmスリッパ $t=15$ 、ウレタン塗装(3回塗り)	100	木製	CL	100	LG ϕ 、PB $\phi 15$	板張り $t=CL$ 、板 $\phi 25$ 目地 $t=12$ 貼り	100	吹抜材：板張り $t=CL$ 、化粧梁：集成材 防汚剤	木製 $\phi 9$		スロープ部：1mmスリッパ $t=15$ 、上り板：7mmスリッパ $t=15$
ホール	同上	7mmスリッパ $t=15$ 、ウレタン塗装(3回塗り)	100	木製	CL	100	同上	腰：板張り $t=CL H=1,300$ 、壁：板 $\phi 25$ 目地 $t=12$ 貼り	100	化粧石膏ボード $\phi 9$ 張り、折上り部：板 $\phi 25$ 目地 $t=12$ 貼り	同上	2,700 2,000 2,700	木製スロープ、防球ネット
多目的スペース	同上	同上	100	同上	同上	100	同上	同上	100	一部ビニルクロス貼	同上	2,700	木製スロープ、防球ネット
ステージ	同上	同上	100	同上	同上	100	同上	同上	100	化粧石膏ボード $\phi 9$ 張り	同上	2,700	上り板：集成材ウレタン塗装
教材室	コンクリート	長尺塩ビシート $\phi 25$ 貼	100	同上	同上	100	同上	同上	100	同上	同上	2,700	
身障者便所	モルタル金具	同上(溶接)	100	100 ϕ 磁器質タイル		100	LG ϕ 、耐水PB $\phi 12$	100 ϕ 磁器質タイル貼	100	7mmスリッパ $t=15$ 目地 $t=VP$	塩ビ	2,500	
職員便所(男)	同上	同上(溶接) 一部石貼	100	同上		100	同上	同上	100	同上	同上	2,500	
職員便所(女)	同上	同上(溶接)	100	同上		100	同上	同上	100	同上	同上	2,500	
更衣室(男)	コンクリート	同上	75	ビニル巾木		75	LG ϕ 、PB $\phi 15$	板 $\phi 25$ 目地 $t=12$ 貼り	75	化粧石膏ボード $\phi 9$ 張り	木製 $\phi 9$	2,500	
更衣室(女)	同上	同上	75	同上		75	同上	同上	75	同上	同上	2,500	
放送室(1)	アクリルフローア	カーペット $t=500$ 貼	100	木製	OP	100	同上	有孔板 $\phi 25$ 目地 $t=12$ 貼り	100	PB $\phi 9$ 張り、化粧板 $\phi 12$ 貼	同上	2,700	ロッケール：壁内 $\phi 60$ 、天井 $\phi 100$ 、配線ピン
スタジオ	アクリルフローア	同上	100	同上	CL	100	同上	腰：板張り $t=CL H=1,300$ 、有孔板 $\phi 25$ 目地 $t=12$ 貼り	100	同上	同上	2,700	ロッケール：同上、同上
会議室	同上	モルタル下地 板 $\phi 25$ 目地 $t=12$ 貼	100	同上	同上	100	同上	同上	100	JPB $\phi 9$ ビニルクロス貼	同上	2,700	
校長室	同上	同上	100	同上	同上	100	同上	同上	100	同上	同上	2,700	

訂正事項

製図	印
校閲	
承認	
施工	

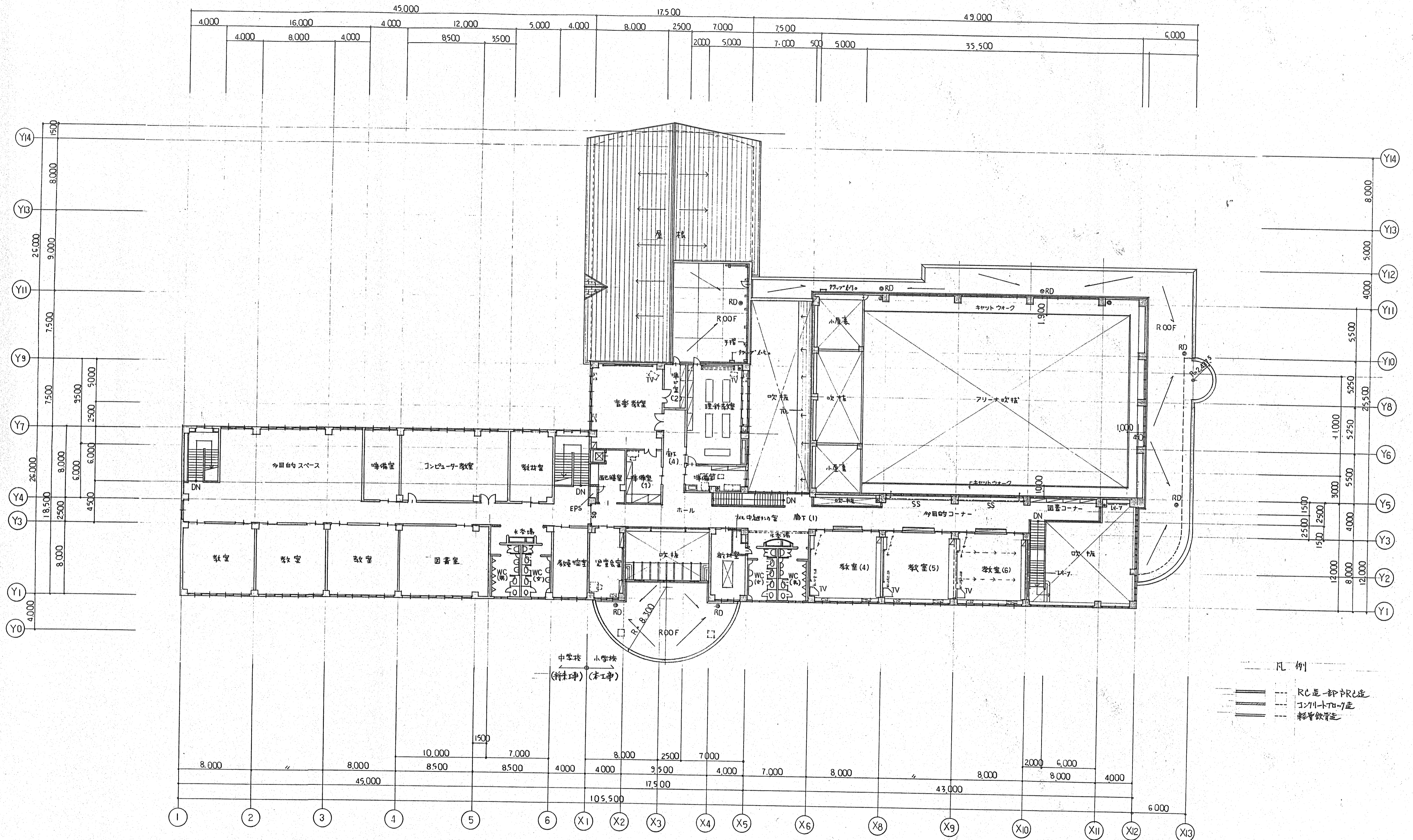
日本都市開発設計株式会社
一級建築士事務所 北海道知事登録(石)第650号

設計	担当	工事名	設計番号
武部 誠 1級18748	武部 誠 1級18748	網走市立呼人小学校新築工事	
図名	縮尺	図面番号	
仕上表(1)		A-6	校の内

室名	床			中木			壁			天井			備考	
	下地	仕上		仕上	塗装	高さ	下地	仕上		下地	仕上	廻縁		天井高
職員室	コンクリート	カーペット740×600貼		木製	CL	100	LG ₂ PB ₁₂	障:板張りCLH=1300、壁:幅心 ⁴ 貼目付貼り ¹ OP塗り		LG ₂	化粧石ゴボ ¹ 9張り	機OP	2.700	
印刷室	同上	同上		同上	OP	100	同上	有孔幅心 ⁴ 貼目付貼り ¹ OP塗り		同上	同上	同上	2.500	H=740:壁内 ⁶⁰
湯沸室	同上	長尺塩ビシート ² 貼(溶接)		同上	同上	100	同上	幅心 ⁴ 貼目付貼り ¹ OP、耐水ボード ¹ 100 ² ₁ ² ₁ ² ₁ ² ₁ ² ₁ ² ₁ ² ₁ ² 貼		同上	同上	同上	2.450	
保健室	均 ³ モルタル	70 ³ ₁ ³ ₁ ³ ₁ ³ ₁ ³ ₁ ³ ₁ ³ ₁ ³ ₁ ³ ₁ ³ ₁ ³ ₁ ³ ₁ ³ ₁ ³ ₁ ³ ₁ ³ ₁ ³ ₁ ³ ₁ ³ ₁ ³ ₁ ³ ₁ ³ ₁ ³ ₁ ³ ₁ ³ ₁ ³ ₁ ³ ₁ ³ ₁ ³ ₁ ³ ₁ ³ ₁ ³ ₁ ³ ₁ ³ ₁ ³ ₁ ³ ₁ ³ ₁ ³ ₁ ³ ₁ ³ ₁ ³ ₁ ³ ₁ ³ ₁ ³ ₁ ³ ₁ ³ ₁ ³ ₁ ³ ₁ ³ ₁ ³ ₁ ³ ₁ ³ ₁ ³ ₁ ³ ₁ ³ ₁ ³ ₁ ³ ₁ ³ ₁ ³ ₁ ³ ₁ ³ ₁ ³ ₁ ³ ₁ ³ ₁ ³ ₁ ³ ₁ ³ ₁ ³ ₁ ³ ₁ ³ ₁ ³ ₁ ³ ₁ ³ ₁ ³ ₁ ³ ₁ ³ ₁ ³ ₁ ³ ₁ ³ ₁ ³ ₁ ³ ₁ ³ ₁ ³ ₁ ³ ₁ ³ ₁ ³ ₁ ³ ₁ ³ ₁ ³ ₁ ³ ₁ ³ ₁ ³ ₁ ³ ₁ ³ ₁ ³ ₁ ³ ₁ ³ ₁ ³ ₁ ³ ₁ ³ ₁ ³ ₁ ³ ₁ ³ ₁ ³ ₁ ³ ₁ ³ ₁ ³ ₁ ³ ₁ ³ ₁ ³ ₁ ³ ₁ ³ ₁ ³ ₁ ³ ₁ ³ ₁ ³ ₁ ³ ₁ ³ ₁ ³ ₁ ³ ₁ ³ ₁ ³ ₁ ³ ₁ ³ ₁ ³ ₁ ³ ₁ ³ ₁ ³ ₁ ³ ₁ ³ ₁ ³ ₁ ³ ₁ ³ ₁ ³ ₁ ³ ₁ ³ ₁ ³ ₁ ³ ₁ ³ ₁ ³ ₁ ³ ₁ ³ ₁ ³ ₁ ³ ₁ ³ ₁ ³ ₁ ³ ₁ ³ ₁ ³ ₁ ³ ₁ ³ ₁ ³ ₁ ³ ₁ ³ ₁ ³ ₁ ³ ₁ ³ ₁ ³ ₁ ³ ₁ ³ ₁ ³ ₁ ³ ₁ ³ ₁ ³ ₁ ³ ₁ ³ ₁ ³ ₁ ³ ₁ ³ ₁ ³ ₁ ³ ₁ ³ ₁ ³ ₁ ³ ₁ ³ ₁ ³ ₁ ³ ₁ ³ ₁ ³ ₁ ³ ₁ ³ ₁ ³ ₁ ³ ₁ ³ ₁ ³ ₁ ³ ₁ ³ ₁ ³ ₁ ³ ₁ ³ ₁ ³ ₁ ³ ₁ ³ ₁ ³		同上	同上	同上	同上	同上	同上	同上	同上	同上	2.700	
用務員室	同上	同上		同上	同上	100	同上	同上		同上	同上	同上	2.700	
小上り	コンクリート	モルタル		モルタル		100	同上	同上		同上	同上	同上	2.800	上 ¹ 櫃:74×15 HL
相談室	コンクリート	カーペット740×600貼		木製	OP	100	同上	7部幅心 ⁴ 、ビニルクロス貼		同上	同上	同上	2.500	1部板量
給食室														
給食玄関	均 ³ モルタル	100 ³ ₁ ³ ₁ ³ ₁ ³ ₁ ³ ₁ ³ ₁ ³		100 ³ ₁ ³ ₁ ³ ₁ ³ ₁ ³ ₁		100	耐水 ⁴ ボード ¹ 12	モルタル ⁴ 、吹付 ⁴ タイル		LG ₂	74×150 ⁴ ボード ⁶ 目付 ⁴ 張り ⁴ VP	塩ビ	2.600	設備 ⁴ 部 ⁴ 防 ⁴ 風 ⁴ 板 ⁴ (2.4×0.9 ⁸ ~1)(74×15)取付
踏込ホール	同上	同上		同上		100	耐水 ⁴ ボード ¹ 12	障:100 ³ ₁ ³ ₁ ³ ₁ ³ ₁ ³ ₁ ³ ₁ ³ ₁ ³ ₁		同上	同上	同上	2.500	
W.C.	モルタル	74×150 ⁴ ボード ⁶ 目付 ⁴ 張り ⁴ VP		700 ³ ₁ ³ ₁		100	耐水 ⁴ ボード ¹ 12	100 ³ ₁ ³ ₁		同上	同上	同上	2.300	
休憩室	コンクリート	74×150 ⁴ ボード ⁶ 目付 ⁴ 張り ⁴ VP		74×150 ⁴ ボード ⁶ 目付 ⁴ 張り ⁴ VP			LG ₂ PB ₁₂	ビニルクロス ⁴ 貼		同上	化粧石膏ボード ⁹ 張り	同上	2.350	踏込 ⁴ 床 ⁴ 74×150 ⁴ ボード ⁶ 目付 ⁴ 張り ⁴ VP、中木 ⁴ ビニル ⁴ 中木 ⁴ H=75
脱衣室	同上	化粧 ⁴ ボード ¹ 12		ビニル ⁴ 中木 ⁴		75	同上	同上		同上	同上	同上	2.350	
シャワー室		(エニールーム)												
食品庫	モルタル	防 ⁴ じん ⁴ 塗 ⁴ 料 ⁴ 塗 ⁴ 床 ⁴		ビニル ⁴ 中木 ⁴		75	LG ₂ 耐水 ⁴ ボード ¹ 12	モルタル ⁴ VP		LG ₂	74×150 ⁴ ボード ⁶ 目付 ⁴ 張り ⁴ VP	塩ビ	2.400	地 ⁴ 床 ⁴ 食品 ⁴ 庫 ⁴ に ⁴ あ ⁴ る ⁴ 、壁 ⁴ コン ⁴ クリ ⁴ ート ⁴ 打 ⁴ 放 ⁴ シ
厨房	コンクリート	74×150 ⁴ ボード ⁶ 目付 ⁴ 張り ⁴ VP		74×150 ⁴ ボード ⁶ 目付 ⁴ 張り ⁴ VP		100	躯体 ⁴ 、CB	障:100 ³ ₁ ³ ₁		同上	同上	同上	2.500	天 ⁴ 井 ⁴ 複 ⁴ 合 ⁴ 板 ⁴ 40
ボイラー室	コンクリート	同上		同上		100	同上	コン ⁴ クリ ⁴ ート ⁴ 打 ⁴ 放 ⁴ シ		躯体	コン ⁴ クリ ⁴ ート ⁴ 打 ⁴ 放 ⁴ シ			
配膳室	同上	同上		同上		100	同上	700 ³ ₁		LG ₂	74×150 ⁴ ボード ⁶ 目付 ⁴ 張り ⁴ VP	塩ビ	2.500	
ポンプ室受水槽室	同上	防 ⁴ じん ⁴ 塗 ⁴ 料 ⁴ 塗 ⁴ 床 ⁴		同上		100	同上	複 ⁴ 合 ⁴ 板 ⁴ 40 ⁴ 打 ⁴ 放 ⁴ シ ⁴ 、一 ⁴ 部 ⁴ その ⁴ 材 ⁴		躯体	複 ⁴ 合 ⁴ 板 ⁴ 40 ⁴ 打 ⁴ 放 ⁴ シ ⁴			
階段下輸入	コンクリート	モルタル		モルタル		100	躯体 ⁴ 、LG ₂ PB ₁₂	その ⁴ 材 ⁴		LG ₂	PB ⁹ 張り	塩ビ	2.100	
2階														
図書コーナー	均 ³ モルタル	74×150 ⁴ ボード ⁶ 目付 ⁴ 張り ⁴ VP		木製	CL	100	LG ₂ PB ₁₂	障:板 ⁴ 張 ⁴ り ⁴ CLH=1300、壁:幅 ⁴ 心 ⁴ 貼 ⁴ 目 ⁴ 付 ⁴ 貼 ⁴ り ⁴ OP ⁴ 塗 ⁴ り		LG ₂	化粧 ⁴ 石 ⁴ ゴ ⁴ ボ ⁴ 9 ⁴ 張 ⁴ り	木製OP	2.700	
教材室	コンクリート	長 ⁴ 尺 ⁴ 塩 ⁴ ビ ⁴ シ ⁴ ート ² 貼 ⁴ り		同上	同上	100	同上	同上		同上	同上	同上	2.700	
児童会室	同上	同上		同上	同上	100	同上	同上		同上	同上	同上	2.700	
配膳室	同上	74×150 ⁴ ボード ⁶ 目付 ⁴ 張り ⁴ VP		700 ³		100	同上	障:100 ³		同上	74×150 ⁴ ボード ⁶ 目付 ⁴ 張り ⁴ VP	塩ビ	2.700	
音楽教室	均 ³ モルタル	74×150 ⁴ ボード ⁶ 目付 ⁴ 張り ⁴ VP		木製	CL	100	同上	障:板 ⁴ 張 ⁴ り ⁴ CLH=1300、壁:幅 ⁴ 心 ⁴ 貼 ⁴ 目 ⁴ 付 ⁴ 貼 ⁴ り ⁴ OP ⁴ 塗 ⁴ り		同上	PB ⁹ 張 ⁴ り ⁴ 上 ⁴ 巻 ⁴ 締 ⁴ 音 ⁴ 板 ⁴ 12 ⁴ 張 ⁴ り ⁴ (R天 ⁴ 井)	機OP	2.700	H=740:壁 ⁴ 内 ⁴ 60、天 ⁴ 井 ⁴ 900
音楽準備室(1)	同上	同上		同上	同上	100	同上	同上		同上	同上	同上	2.700	同上
理科教室	コンクリート	長 ⁴ 尺 ⁴ 塩 ⁴ ビ ⁴ シ ⁴ ート ² 貼 ⁴ り		同上	同上	100	同上	同上		同上	化粧 ⁴ 石 ⁴ ゴ ⁴ ボ ⁴ 9 ⁴ 張 ⁴ り ⁴ 、折 ⁴ り ⁴ 部 ⁴ :幅 ⁴ 心 ⁴ 貼 ⁴ 目 ⁴ 付 ⁴ 貼 ⁴ り ⁴ OP ⁴ 塗 ⁴ り	同上	2.700	
理科準備室	同上	同上		同上	同上	100	同上	同上		同上	同上	同上	2.700	
屋内体育館														
開放玄関	均 ³ モルタル	100 ³		100 ³		100	コン ⁴ クリ ⁴ ート ⁴ 打 ⁴ 放 ⁴ シ ⁴ 、LG ₂ PB ₁₂	化粧 ⁴ 地 ⁴ 面 ⁴ 寒 ⁴ 冷 ⁴ 砂 ⁴ 貼 ⁴ り ⁴ 上 ⁴ 吹 ⁴ 付 ⁴ タ ⁴ イル		LG ₂	板 ⁴ 張 ⁴ り ⁴ CL	木製CL	2.750	設備 ⁴ 部 ⁴ 防 ⁴ 風 ⁴ 板 ⁴ 1.1×0.9 ⁸ ~1(74×15)取付
廊下	コンクリート	長 ⁴ 尺 ⁴ 塩 ⁴ ビ ⁴ シ ⁴ ート ² 貼 ⁴ り		木製	CL	100	LG ₂ PB ₁₂	障:板 ⁴ 張 ⁴ り ⁴ CLH=1300、壁:幅 ⁴ 心 ⁴ 貼 ⁴ 目 ⁴ 付 ⁴ 貼 ⁴ り ⁴ OP ⁴ 塗 ⁴ り		同上	化粧 ⁴ 石 ⁴ ゴ ⁴ ボ ⁴ 9 ⁴ 張 ⁴ り	木製OP	2.700	上 ⁴ 櫃:74×150
アリーナ	鋼 ⁴ 製 ⁴ 床 ⁴ 組 ⁴ 、74×150 ⁴ ボード ⁶ 目付 ⁴ 張り ⁴ VP	特殊 ⁴ 74×150 ⁴ ボード ⁶ 目付 ⁴ 張り ⁴ VP		同上	OP	100	同上	障:幅 ⁴ 心 ⁴ 9 ⁴ OP、H=3250、上 ⁴ 部 ⁴ :幅 ⁴ 心 ⁴ 貼 ⁴ 目 ⁴ 付 ⁴ 貼 ⁴ り ⁴ OP ⁴ 塗 ⁴ り		鉄 ⁴ 骨 ⁴ 床 ⁴ 組	理 ⁴ 水 ⁴ OP			建 ⁴ 物 ⁴ 上 ⁴ 部 ⁴ :H=740 ⁴ に ⁴ あ ⁴ る ⁴
キャットウォーク	コンクリート	長 ⁴ 尺 ⁴ 塩 ⁴ ビ ⁴ シ ⁴ ート ² 貼 ⁴ り		同上	同上	100	同上	有 ⁴ 孔 ⁴ 幅 ⁴ 心 ⁴ 9 ⁴ 目 ⁴ 付 ⁴ 貼 ⁴ り ⁴ OP ⁴ 塗 ⁴ り		同上	同上			
ステージ	木 ⁴ 床 ⁴ 組 ⁴ 、74×150 ⁴ ボード ⁶ 目付 ⁴ 張り ⁴ VP	特殊 ⁴ 74×150 ⁴ ボード ⁶ 目付 ⁴ 張り ⁴ VP		同上	同上	100	同上	幅 ⁴ 心 ⁴ 9 ⁴ 目 ⁴ 付 ⁴ 貼 ⁴ り ⁴ OP ⁴ 塗 ⁴ り		LG ₂	化粧 ⁴ 石 ⁴ ゴ ⁴ ボ ⁴ 9 ⁴ 張 ⁴ り	機OP	5.458	舞 ⁴ 台 ⁴ 吊 ⁴ り ⁴ 幕 ⁴ ~1式 ⁴ 、ス ⁴ テ ⁴ ジ ⁴ 下 ⁴ 取 ⁴ 付 ⁴ 台 ⁴ 車
放送室(2)	同上	74×150 ⁴ ボード ⁶ 目付 ⁴ 張り ⁴ VP		同上	同上	100	同上	有 ⁴ 孔 ⁴ 幅 ⁴ 心 ⁴ 9 ⁴ 目 ⁴ 付 ⁴ 貼 ⁴ り ⁴ OP ⁴ 塗 ⁴ り		同上	PB ⁹ 張 ⁴ り ⁴ 上 ⁴ 巻 ⁴ 締 ⁴ 音 ⁴ 板 ⁴ 12 ⁴ 張 ⁴ り	同上	2.100	H=740:壁 ⁴ 内 ⁴ 60
器具庫(1)(2)	均 ³ モルタル	同上		同上	同上	100	同上	幅 ⁴ 心 ⁴ 9 ⁴ 目 ⁴ 付 ⁴ 貼 ⁴ り ⁴ OP ⁴ 塗 ⁴ り		同上	化粧 ⁴ 石 ⁴ ゴ ⁴ ボ ⁴ 9 ⁴ 張 ⁴ り	同上	3.100	
器具庫(3)(4)	コンクリート	長 ⁴ 尺 ⁴ 塩 ⁴ ビ ⁴ シ ⁴ ート ² 貼 ⁴ り		同上	同上	100	同上、PB ₁₂	同上		LG ₂	同上	同上	2.700	
部室(1)	同上	同上		同上	同上	100	LG ₂ PB ₁₂	同上		同上	同上	木製OP	2.700	
部室(2)	同上	同上		同上	同上	100	同上	同上		同上	同上	同上	2.700	上 ⁴ 櫃:74×150
部室(3)	同上	同上		同上	同上	100	同上	同上		同上	同上	同上	2.700	
ボイラー室	コンクリート	防 ⁴ じん ⁴ 塗 ⁴ 料 ⁴ 塗 ⁴ 床 ⁴		モルタル	防 ⁴ じん ⁴ 塗 ⁴ 料 ⁴	100	躯体	複 ⁴ 合 ⁴ 板 ⁴ 40 ⁴ 打 ⁴ 放 ⁴ シ ⁴ 、コン ⁴ クリ ⁴ ート ⁴ 打 ⁴ 放 ⁴ シ		躯体	複 ⁴ 合 ⁴ 板 ⁴ 40 ⁴ 打 ⁴ 放 ⁴ シ			
ミーティングルーム	同上	長 ⁴ 尺 ⁴ 塩												

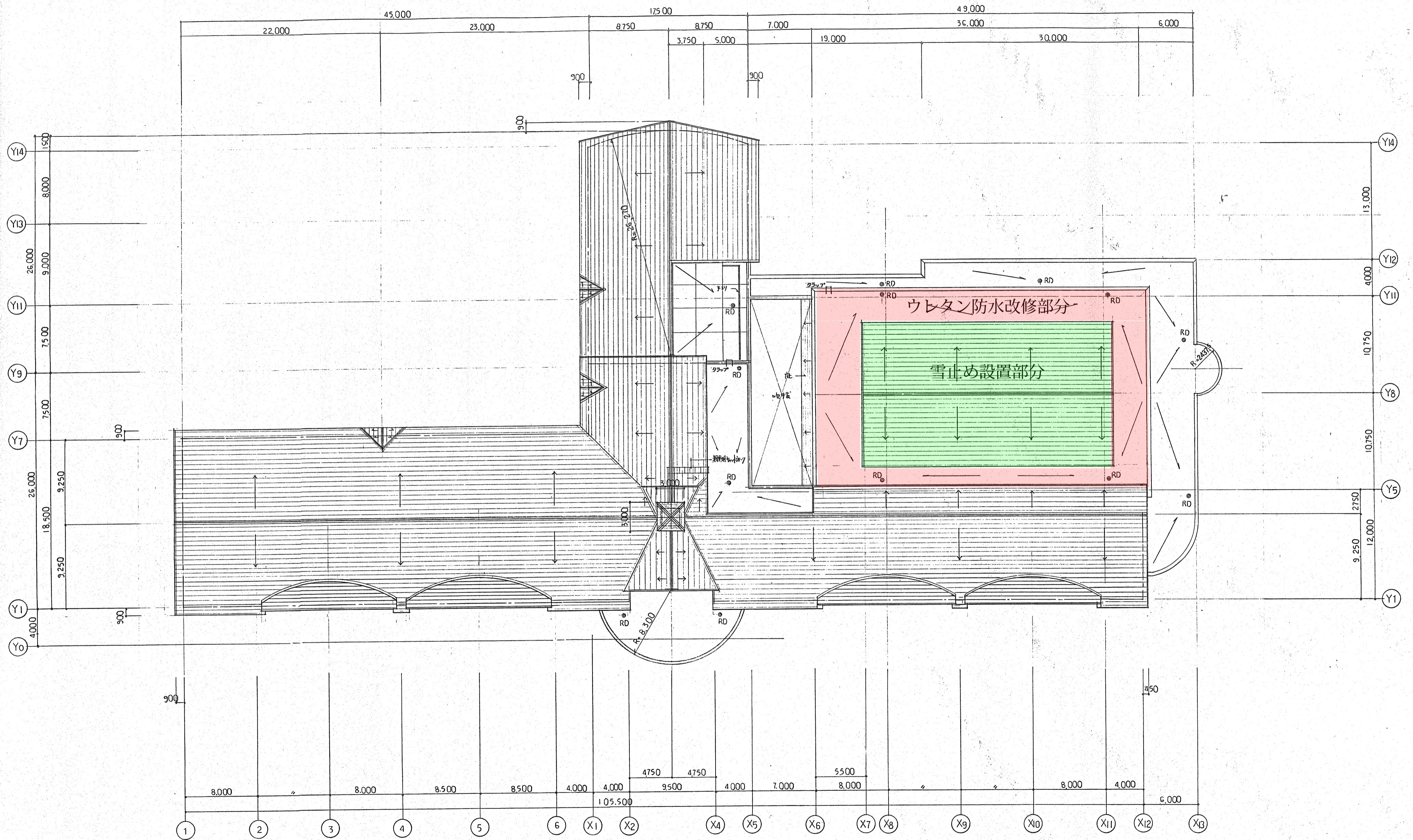
室名	室名札			定保護バ付 2階の時	地階時	OHP	H-PBOX	H-LR	カーテン			畳板			掲示板	テレビ	扉障子	H-M	流石	ライン	長検口	造作家具	その他・備考
	正面付	側面付	他						レース	ドレープ	暗幕	正面	WB	特殊									
共通																							
廊下																							
多目的コーナー																							
A/B階段																							
普通教室(1)~(6)																							
水香場																							
生徒便所(男)																							
生徒便所(女)																							
1階																							
風除室																							
玄関																							
ホール																							
多目的スペース																							
ステージ																							
教材室																							
身障者便所																							
職員便所(男)																							
更衣室(男)																							
掃除員入																							
放送室(1)																							
スタジオ																							
会議室																							
校長室																							
職員室																							
印刷室																							
湯沸室																							
保健室																							
用務員室																							
相談室																							
給食室玄関																							
踏込ホール																							
WC																							
休憩室																							
更衣室																							
シャワー室																							
食品庫・入口																							
厨房																							
配膳室																							
ボイラー室																							
2階																							
ホール																							
図書コーナー																							
教材室																							
児童会室																							
配膳室																							
音楽教室																							
音楽準備室																							
理科教室																							
理科準備室																							
屋内体育館																							
開放玄関																							
廊下																							
アリーナ																							
キャットウォーク																							
ステージ																							
放送室(2)																							
器具庫(1)																							
器具庫(2)																							
器具庫(3)																							
器具庫(4)																							
部室(1)																							
部室(2)																							
部室(3)																							
ミーティングルーム																							
水香場																							
便所(男)(女)																							
更衣室(男)																							
更衣室(女)																							
ボイラー室																							

訂正事項	製図	印	設計	担当	工事名	設計番号
	校閲		日本都市開発設計株式会社	網走市立呼人小学校新築工事		
	承認		一級建築士事務所 北海道知事登録(石)第650号	図名	網走市立呼人小学校新築工事	図面番号
	竣工		武部 雄一 1級58748	縮尺	1/300	A - 8
			武部 一郎 1級106187	従物表		枚の内

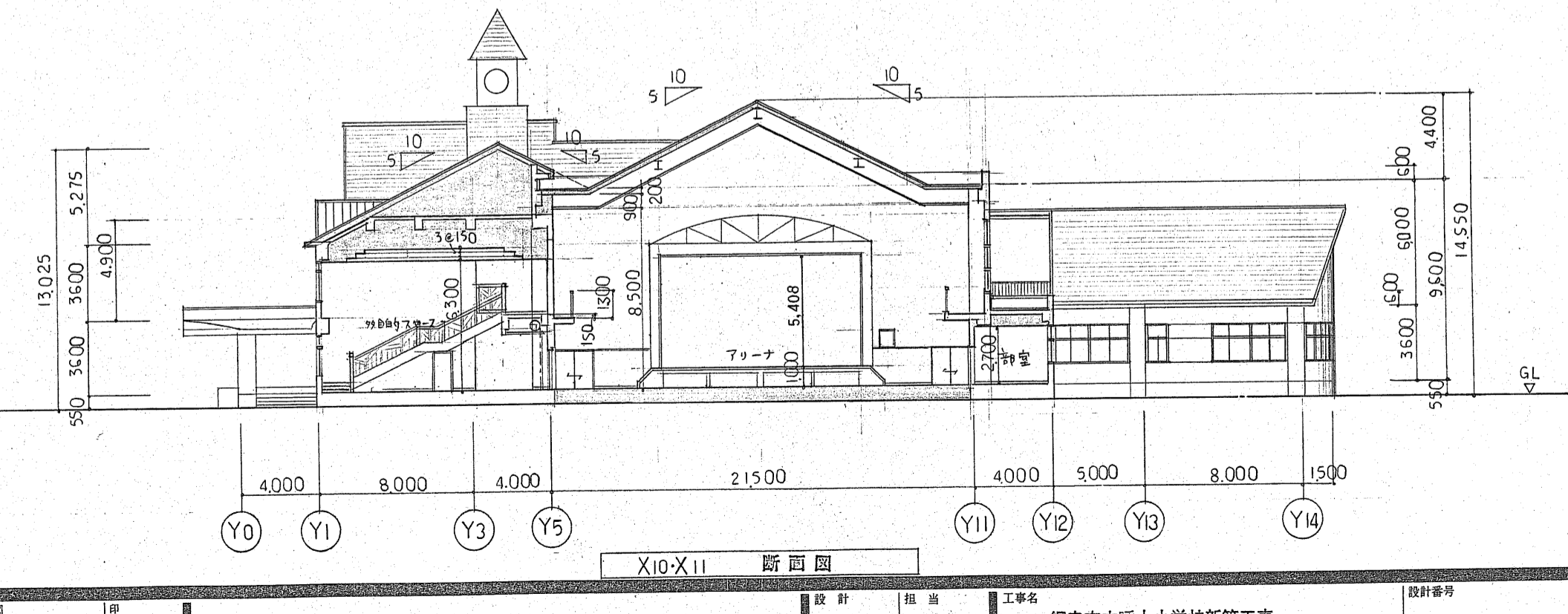
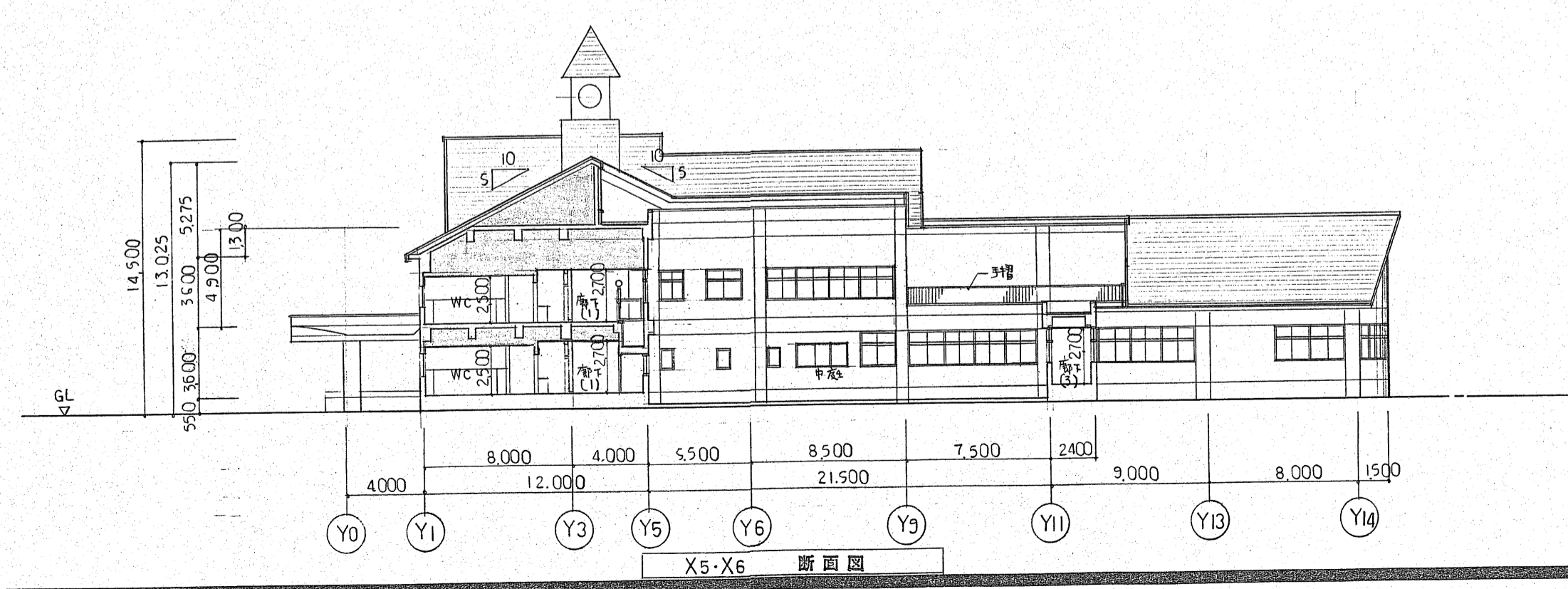
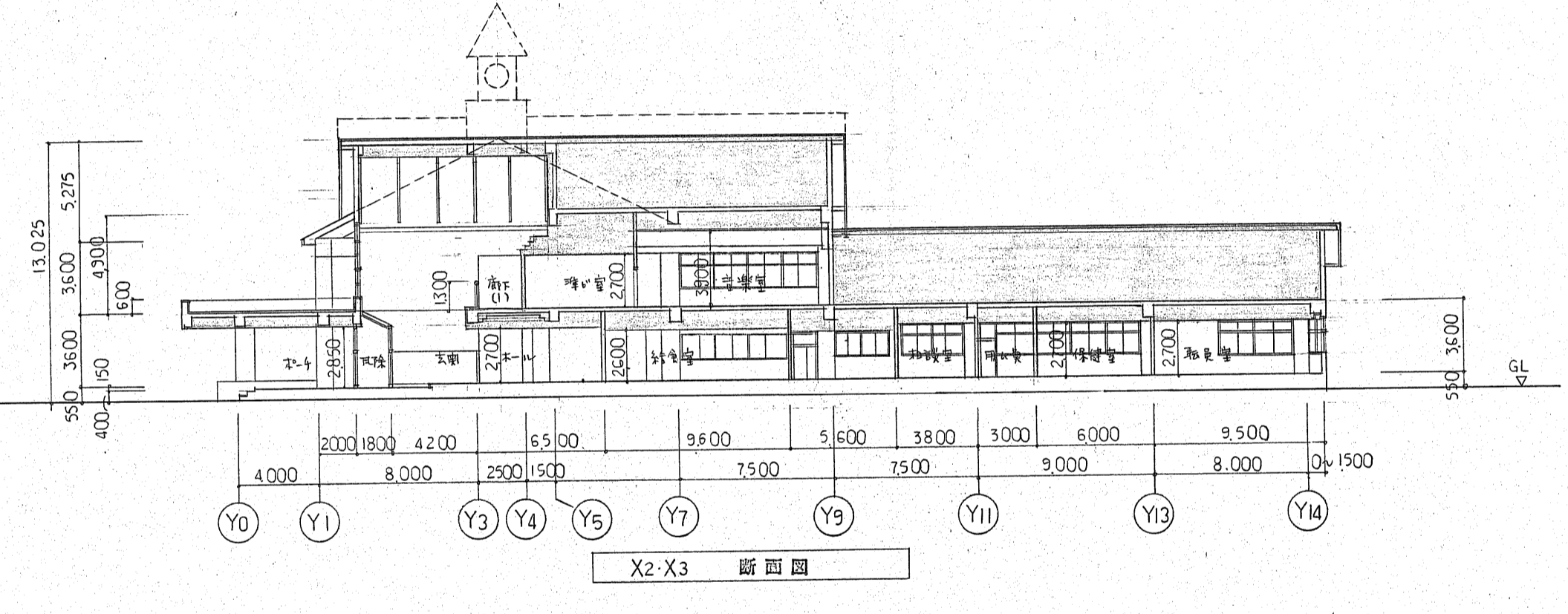
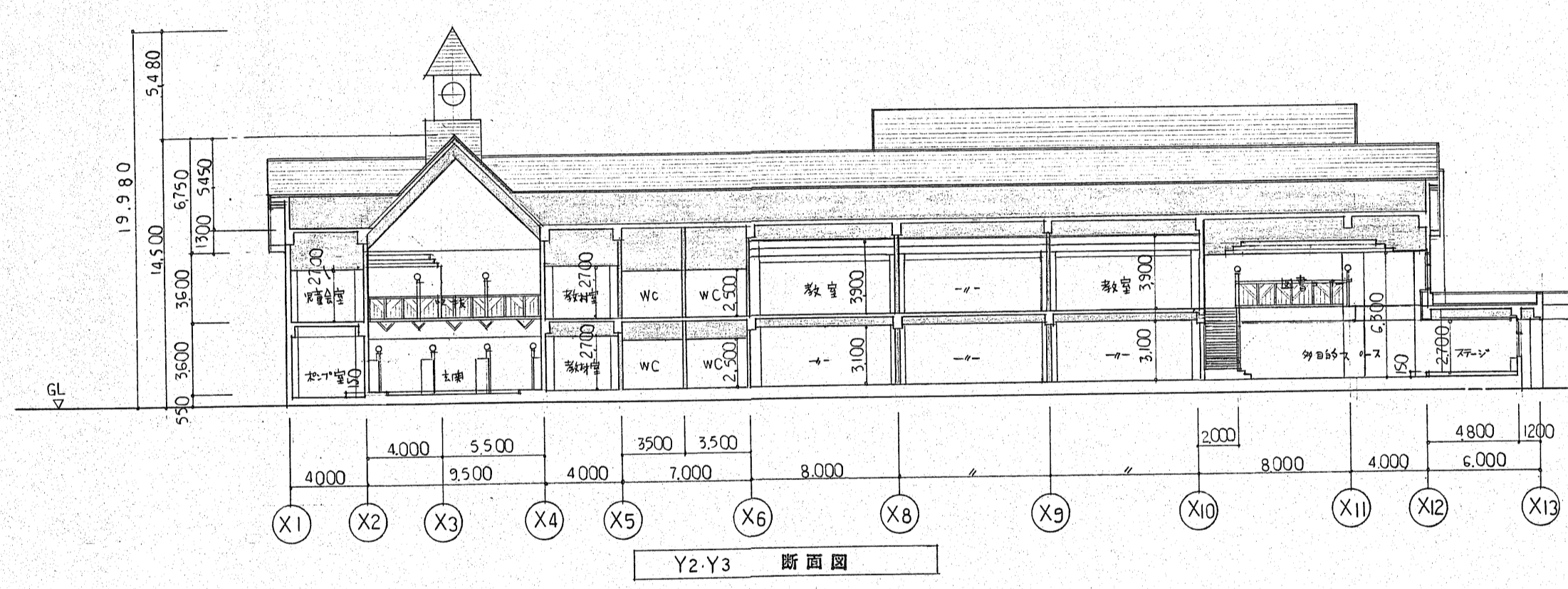
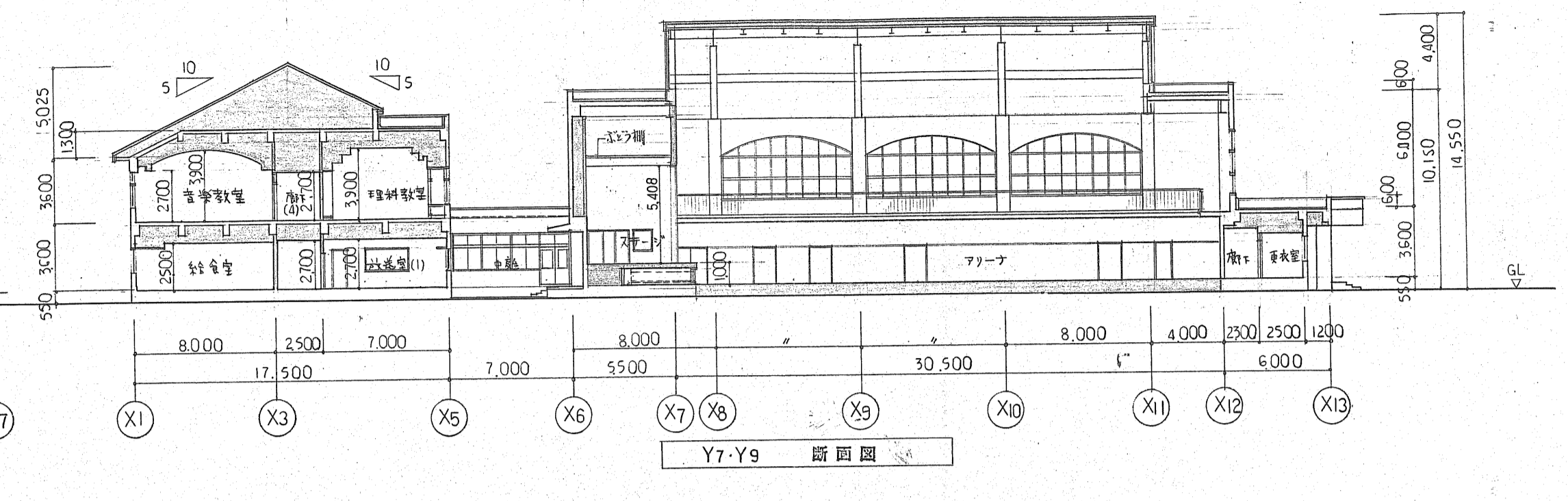
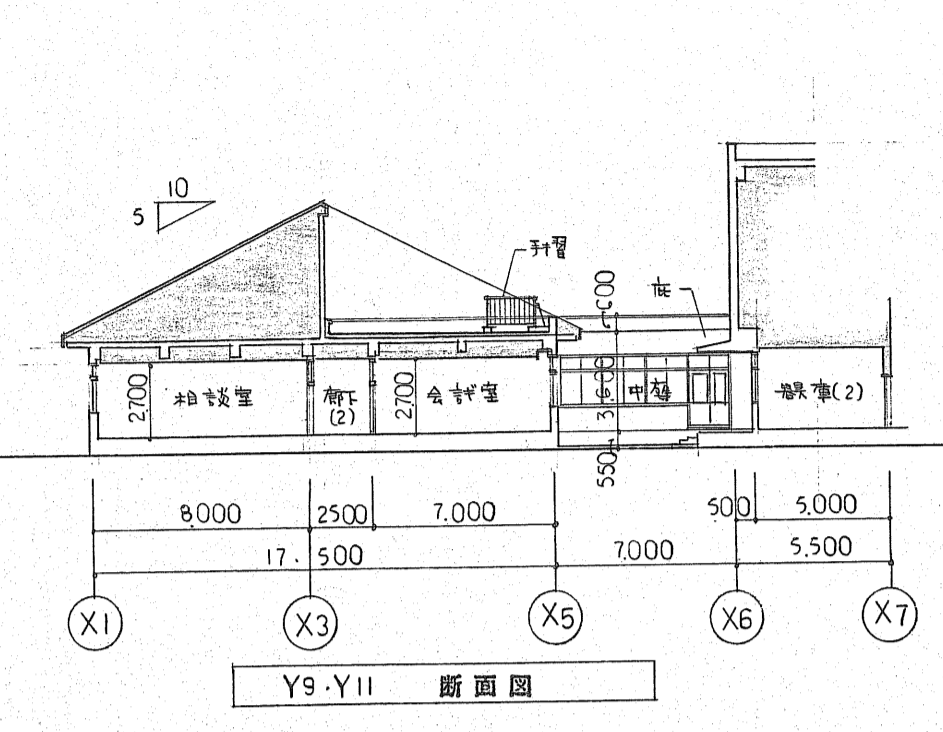
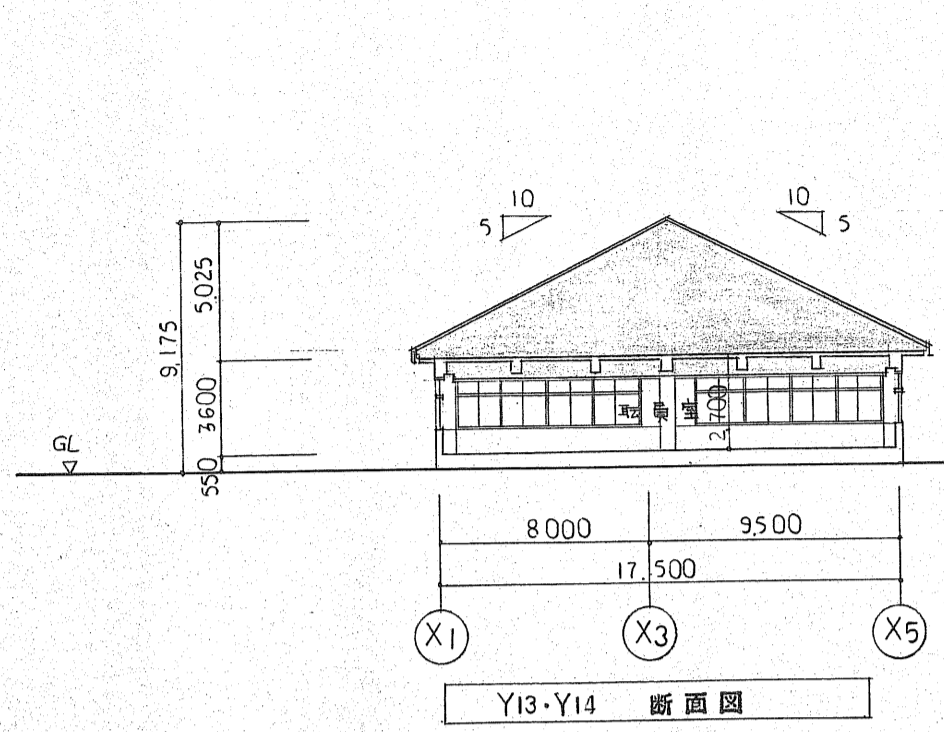


- 凡例
- RC造一部RC造
 - コンクリート造
 - 軽量鉄骨造

訂正事項	製図	校閲	承認	竣工図	設計	担当	工事名	設計番号
					日本都市開発設計株式会社	武部 貞正 1級5874	網走市立呼人小学校新築工事	
					一級建築士事務所 北海道知事登録(石)第650号	式内一級 1級108187	図名	図面番号
							2 階 平面 図	A-10
							縮尺	枚の内
							1/200	枚の内



訂正事項	製図	甲	設計	担当	工事名	設計番号
	校閲		武部 賢三	武部 賢三	網走市立呼人小学校新築工事	
	承認		1級建築士	1級建築士	図名	図面番号
	竣工図		1級5874号	1級108187	R階平面図	A-11
			一級建築士事務所 北海道知事登録(石)第650号		縮尺	枚の内
					1/200	1

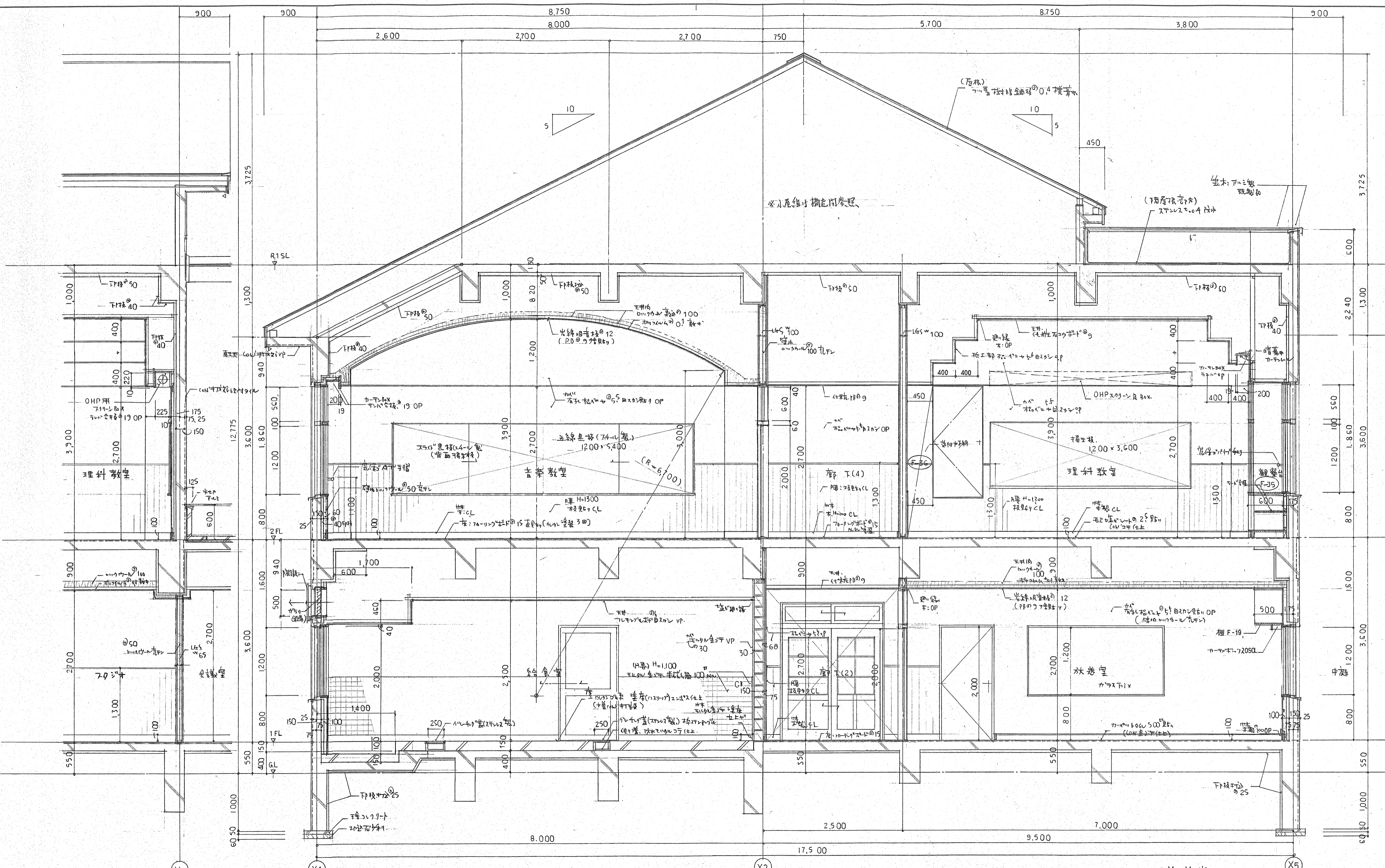


訂正事項	製図	甲
	校閲	
	承認	
	竣工	

日本都市開発設計株式会社

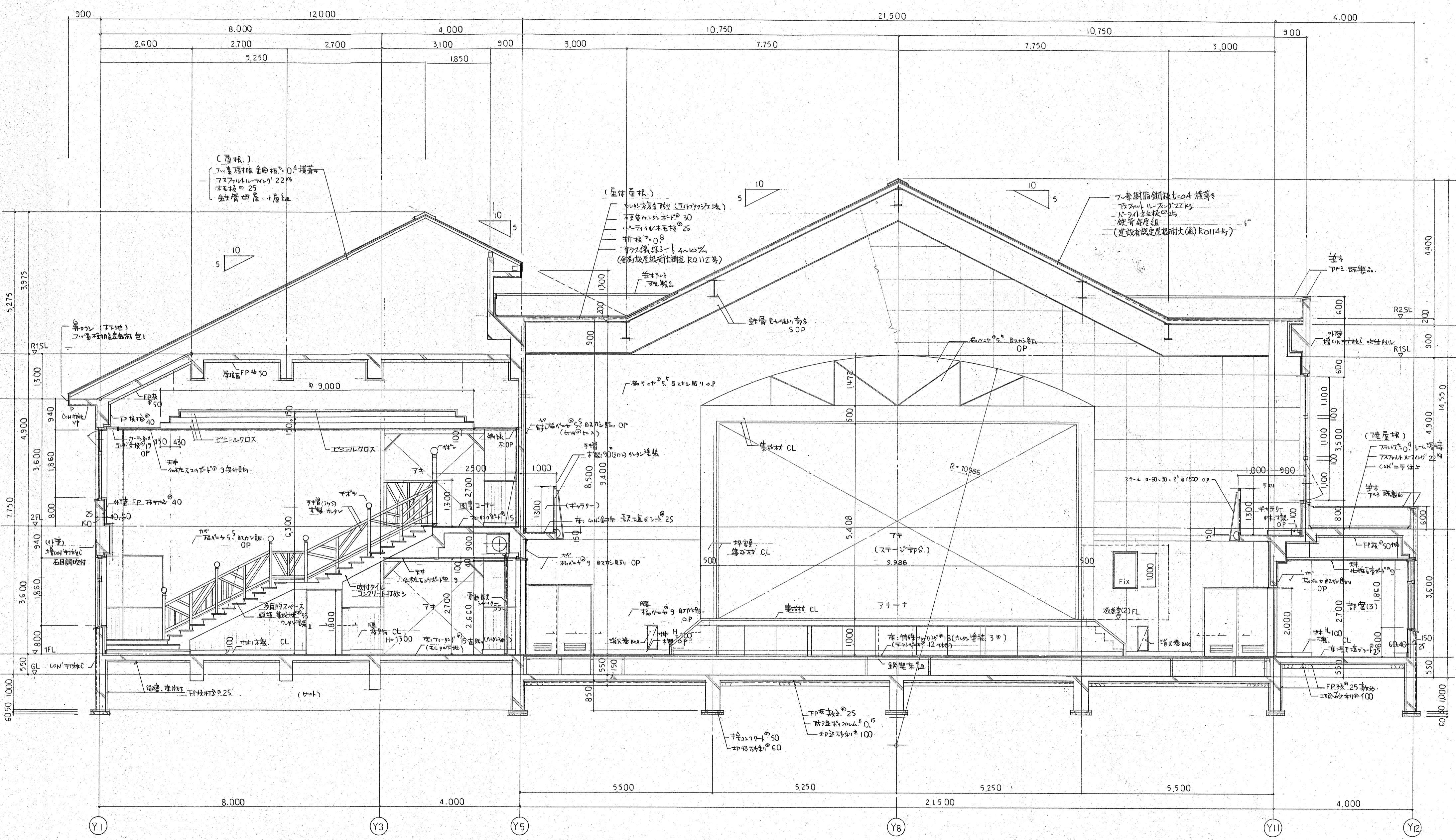
一級建築士事務所 北海道知事登録(石)第650号

設計	担当	工事名	設計番号
武部 一級58743	武内 一級108187	網走市立呼人小学校新築工事	
図名	縮尺	図面番号	
断面図	1/200	A-13	枚の内



訂正事項	製図	設計	担当	工事名	設計番号
	校閲	武部 隆	武内 一誠	網走市立呼人小学校新築工事	
	承認	1級58748	1級108187	図名	縮尺
	竣工図			矩計図 (1)	1/30
					図面番号
					A-14
					枚の内

日本都市開発設計株式会社
 一級建築士事務所 北海道知事登録(石)第650号



(屋根.)
 フル樹脂板厚さ0.4mm
 アスファルト・フェルト 22kg
 木毛板 25
 金網 4層 小屋組

(屋根屋根.)
 外装: 外装防水 (ラトナック江珠)
 石炭油カドボード 30
 フル樹脂板厚さ0.4mm
 アスファルト・フェルト 22kg
 木毛板 25
 金網 4層 小屋組
 (屋根屋根板厚さR0112号)

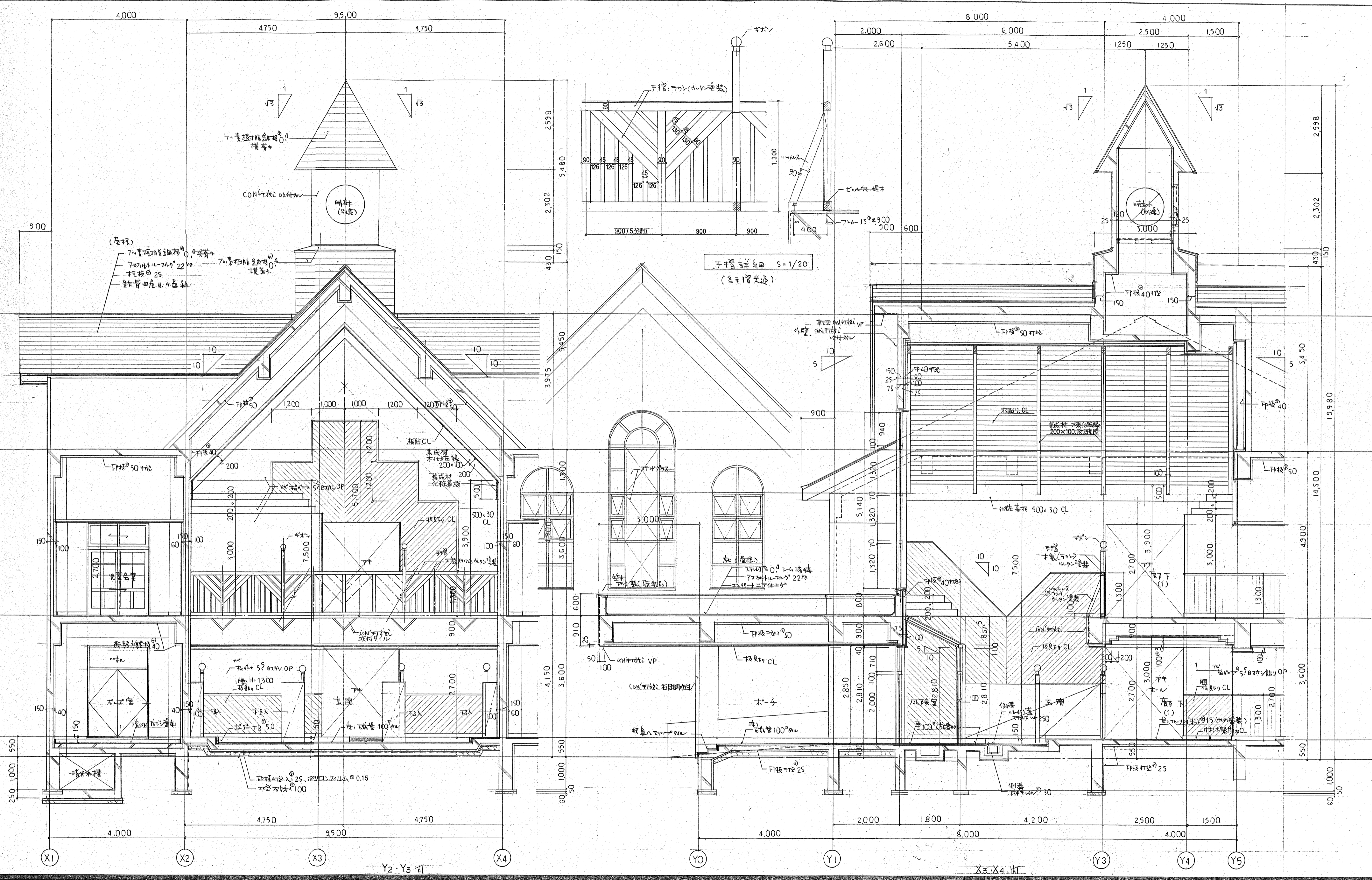
フル樹脂板厚さ0.4mm
 アスファルト・フェルト 22kg
 木毛板 25
 金網 4層 小屋組
 (屋根屋根板厚さR0114号)

(陸屋根.)
 フル樹脂板厚さ0.4mm
 アスファルト・フェルト 22kg
 木毛板 25
 金網 4層 小屋組

日本都市開発設計株式会社
 一級建築士事務所 北海道知事登録(石)第650号

設計	担当	工事名	設計番号
武部 賢一 1級58743	内内一三 1級108187	網走市立呼人小学校新築工事	
校名	縮尺	図面番号	
炬計図 (2)	1/50	A-15	枚の内

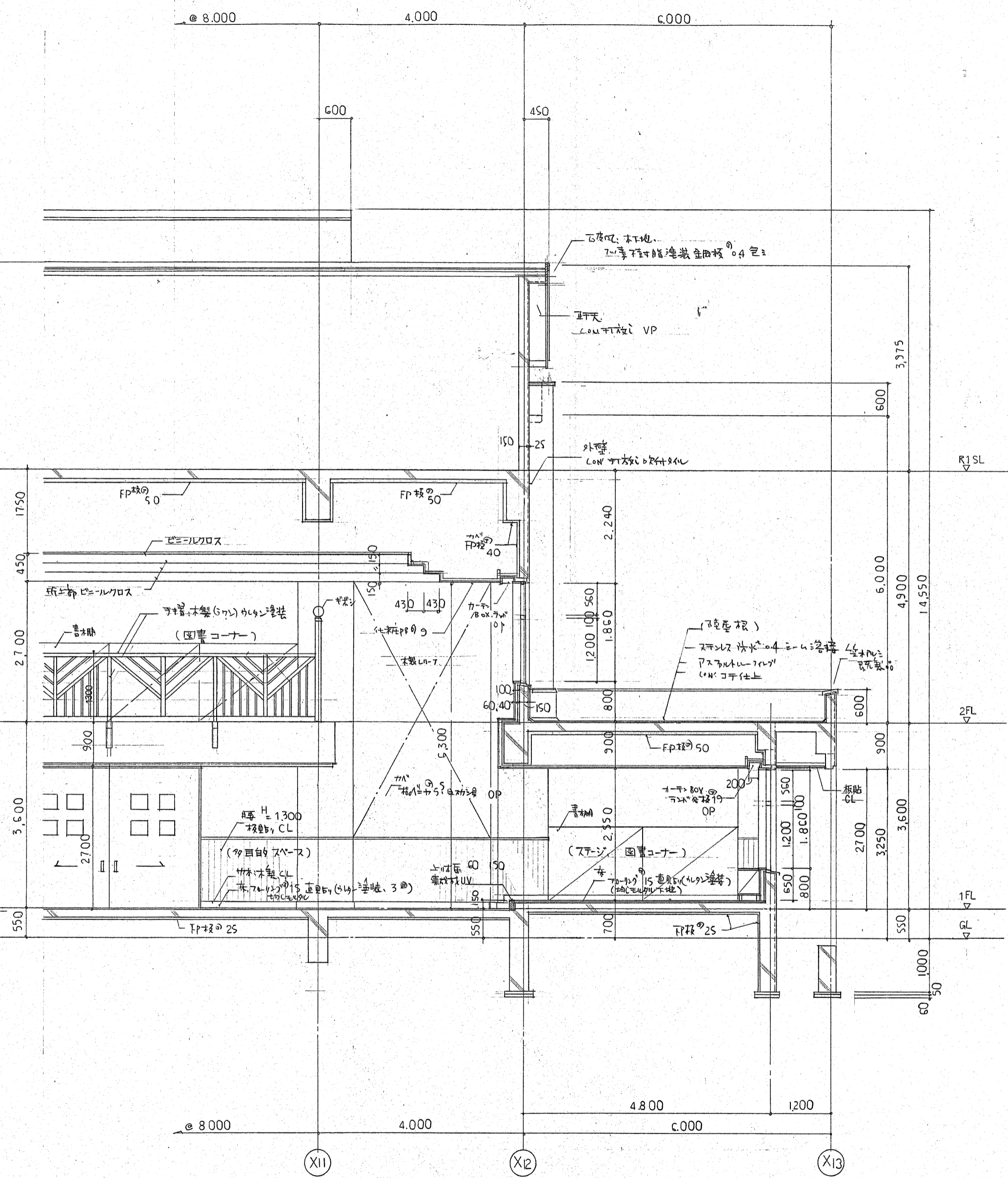
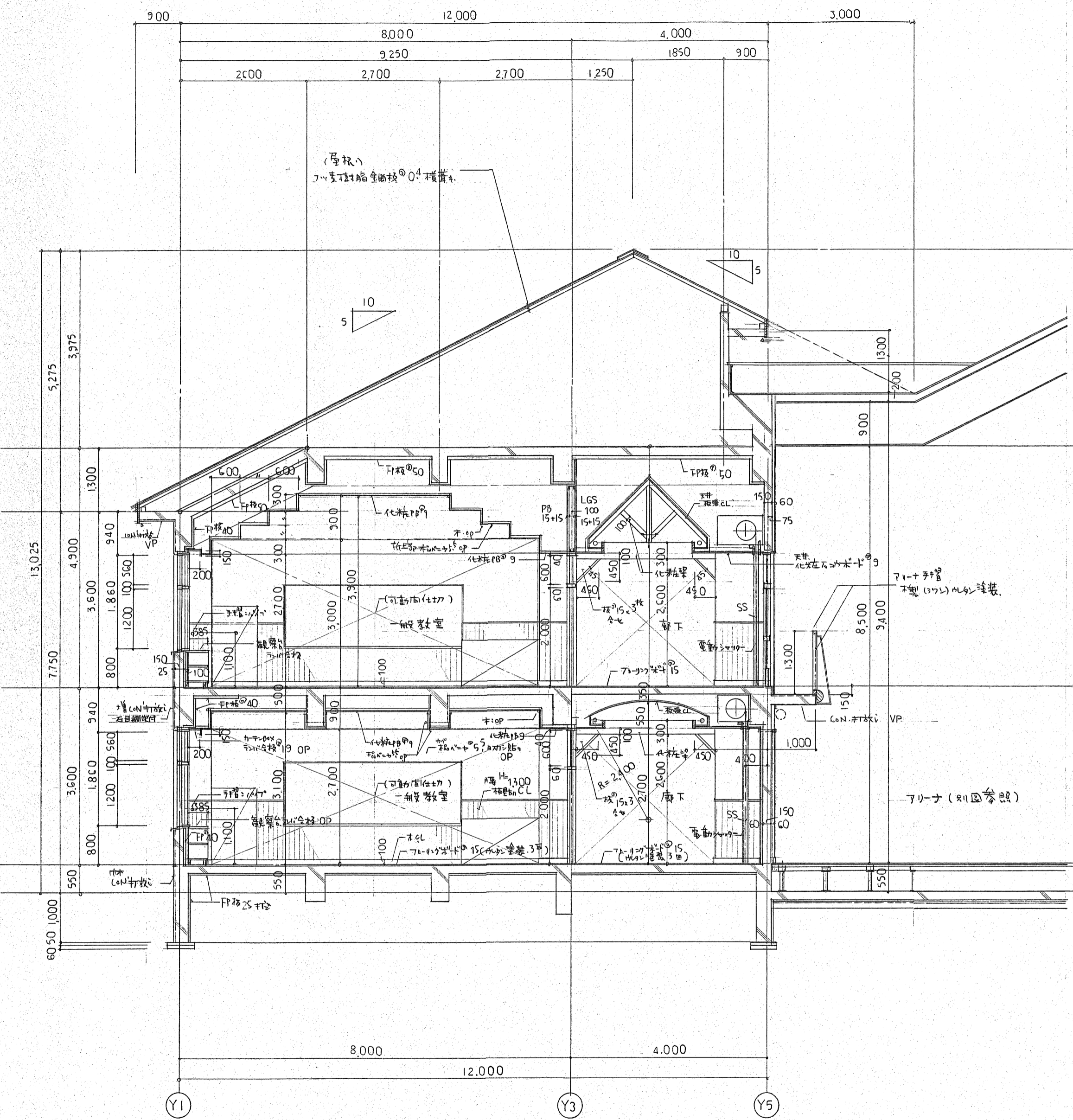
訂正事項	製図	印
	校閲	
	承認	
	竣工	



訂正事項	製図	甲
	校図	
	承認	
	竣工	

日本都市開発設計株式会社
 一級建築士事務所 北海道知事登録(石)第650号

設計	担当	工事名	設計番号
武部 賢一	武部 賢一	網走市立呼人小学校新築工事	
1級58743	1級108187	図名	図面番号
		断面詳細図 (1)	A-16
		縮尺	校の内
		1/50	



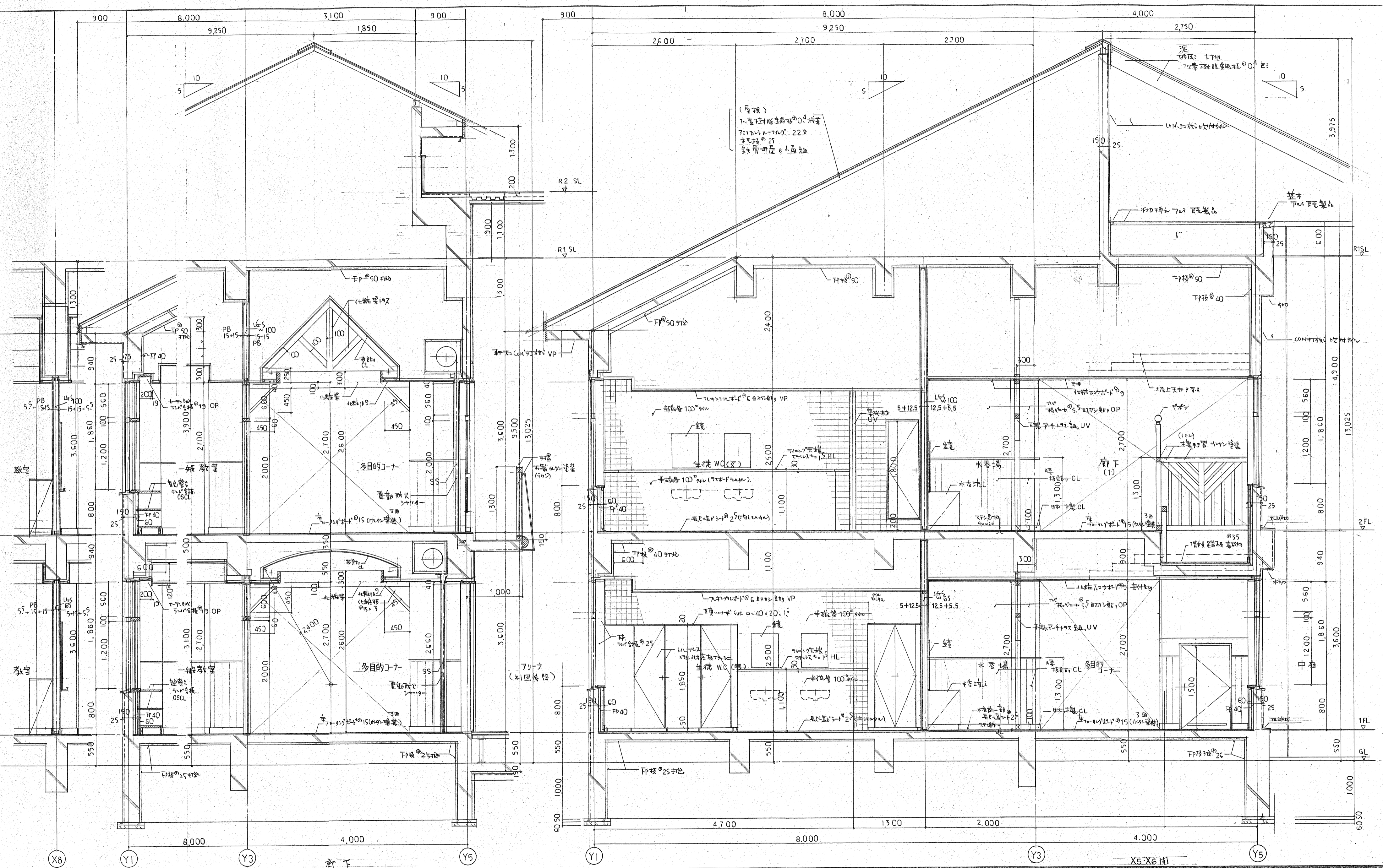
X8-X9 切

Y3-Y5 切

訂正事項	製図	印
	校閲	
	承認	
	竣工	

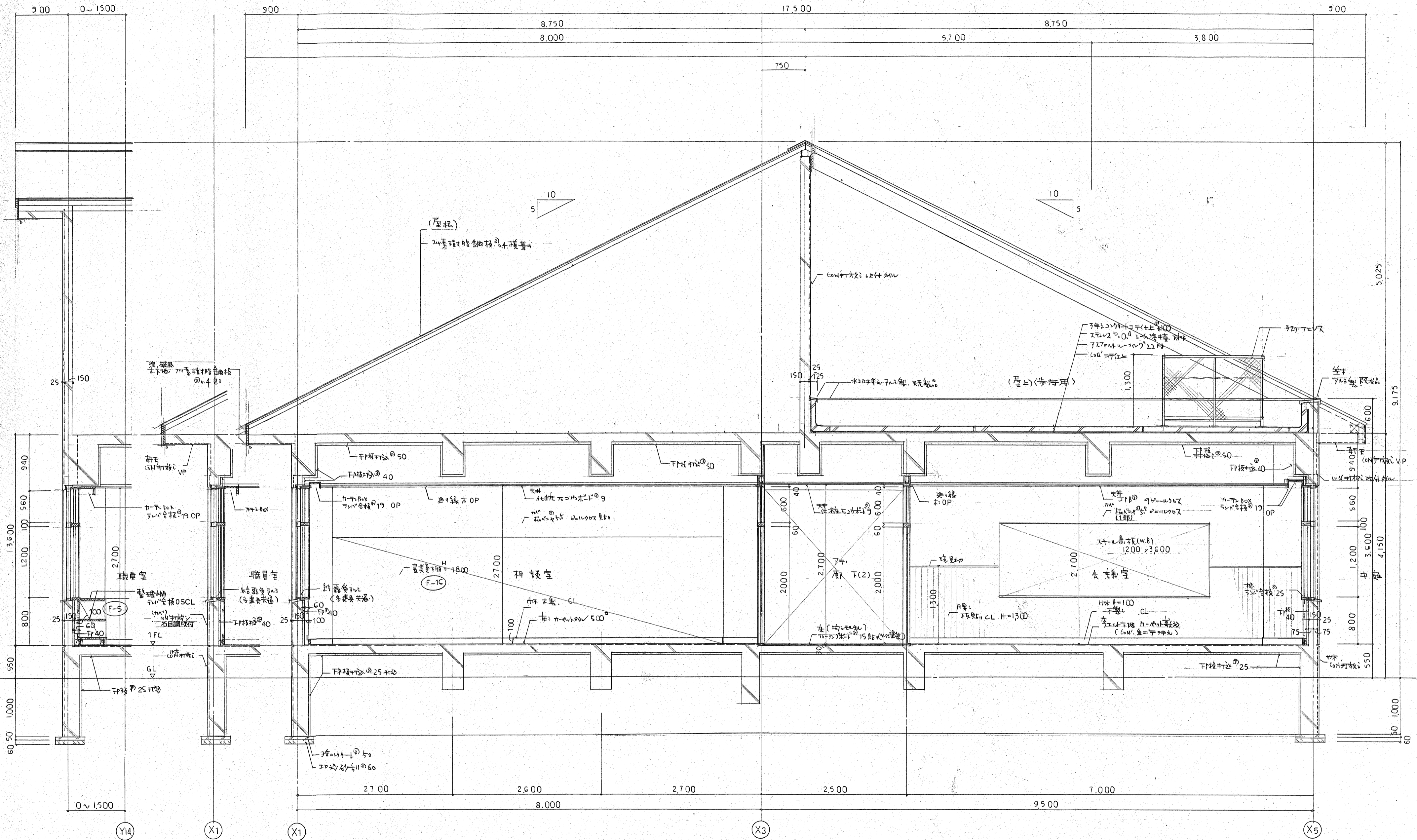
日本都市開発設計株式会社
 一級建築士事務所 北海道知事登録(石)第650号

設計	担当	工事名	設計番号
武部 賢一 1級58743	内田 一司 1級108187	網走市立呼人小学校新築工事	
図面番号	縮尺	図名	校の内
A-17	1/50	断面詳細図 (2)	



訂正事項	製図	設計	担当	工務名	設計番号
	校印			網走市立呼人小学校新築工事	
	承認			武部 貴 1825874	図名
	施工			内一訂 182108187	縮尺
					1/30
					図面番号
					A-18
					枚の内

日本都市開発設計株式会社
 一級建築士事務所 北海道知事登録(石)第650号



Y9・Y11 切

訂正事項	製図	校図	承認	竣工図
.....
.....
.....

日本都市開発設計株式会社
 一級建築士事務所 北海道知事登録(石)第650号

設計	担当	工事名	設計番号
武部 賢治 1級58748	武内 一之 1級108187	網走市立呼人小学校新築工事	
図名	縮尺	図面番号	
断面詳細図 (4)	1/30	A-19	枚の内

