

アスベスト分析結果報告書

物件名称	市営住宅外壁アスベスト調査業務委託
------	-------------------

令和 7 年 10 月

令和 7 年 10 月 31 日

網走市長 水谷 洋一 様

計量証明事業登録 濃度 北海道 第 621 号
作業環境測定機関登録 第 01-23 号

株式会社 **スコージャ**

帯広市西 18 条北 1 丁目 17

TEL 0155-33-4400

FAX 0155-33-7100

この度、御依頼を賜りました建材製品中のアスベスト分析につきまして、分析結果を御報告致します。

(物件名称：市営住宅外壁アスベスト調査業務委託)

担当技術者：山川雅臣

目 次

1. 業務概要	1
2. 分析方法	5
3. アスベスト分析結果	6

関係資料

- ・ 石綿分析結果報告書
- ・ 試料採取箇所 位置図
- ・ 現場記録写真

1. 業務概要

- (1) 物件名称： 市営住宅外壁アスベスト調査業務委託
- (2) 業務箇所： 北海道網走市
- (3) 建物名： 網走市営住宅
- (4) 目的： 石綿障害予防規則第3条第4項の規定による石綿等の使用有無を調査するため、建材等の石綿定性分析(含有の有無を判定)を実施した。
- (5) 業務期間： 令和7年8月7日～10月31日
- (6) 調査数量： 57検体（表1-1、1-2、1-3、1-4に示す）
- (7) 試料区分： 持込 ・ 採取
- (8) 分析者： 株式会社ズコーシャ 総合科学研究所 大気環境調査室
担当技術者：山田美紀
(日織協 石綿障害予防規則第3条第6項に基づく分析調査者：講習修了者)

表 1-1 調査数量表

項目	調査箇所、建材名等		数量	
建材製品中の アスベスト分析 (定性分析)	潮見6丁目 ・潮見7丁目	市営住宅 7-4	外壁①②③ 外部仕上塗材	1 試料
		市営住宅 7-4	外壁④⑤⑥ 外部仕上塗材	1 試料
		市営住宅 7-6	外壁①②③ 外部仕上塗材	1 試料
		市営住宅 7-6	外壁④⑤⑥ 外部仕上塗材	1 試料
		市営住宅 7-7	外壁①②③ 外部仕上塗材	1 試料
		市営住宅 12-3	外壁①②③ 外部仕上塗材	1 試料
		市営住宅 12-5	外壁①②③ 外部仕上塗材	1 試料
		市営住宅 13-6	外壁①②③ 外部仕上塗材	1 試料
		市営住宅 13-9	外壁①②③ 外部仕上塗材	1 試料
		市営住宅 13-11	外壁①②③ 外部仕上塗材	1 試料

表 1-2 調査数量表

項 目	調査箇所、建材名等		数量
建材製品中の アスベスト分析 (定性分析)	潮見 4 丁目	市営住宅 C-1 外壁①②③ 外部仕上塗材	1 試料
		市営住宅 C-1 基礎①②③ 外部仕上塗材	1 試料
		市営住宅 C-2 外壁①②③ 外部仕上塗材	1 試料
		市営住宅 C-2 基礎①②③ 外部仕上塗材	1 試料
		市営住宅 C-3 外壁①②③ 外部仕上塗材	1 試料
		市営住宅 C-3 基礎①②③ 外部仕上塗材	1 試料
		市営住宅 C-4 外壁①②③ 外部仕上塗材	1 試料
		市営住宅 C-4 基礎①②③ 外部仕上塗材	1 試料
		市営住宅 C-5 外壁①②③ 外部仕上塗材	1 試料
		市営住宅 C-5 基礎①②③ 外部仕上塗材	1 試料
		市営住宅 C-6 外壁①②③ 外部仕上塗材	1 試料
		市営住宅 C-6 基礎①②③ 外部仕上塗材	1 試料
	駒場南 1 丁目	市営住宅 5-10(東) 外壁①②③ 外部仕上塗材	1 試料
		市営住宅 5-10(東) 基礎①②③ 外部仕上塗材	1 試料
		市営住宅 5-10(西) 外壁①②③ 外部仕上塗材	1 試料
		市営住宅 5-10(西) 基礎①②③ 外部仕上塗材	1 試料
		市営住宅 5-11 基礎①②③ 外部仕上塗材	1 試料
		市営住宅 5-12 外壁①②③ 外部仕上塗材	1 試料
		市営住宅 5-13 外壁①②③ 外部仕上塗材	1 試料
		市営住宅 5-13 基礎①②③ 外部仕上塗材	1 試料
		市営住宅 5-14 外壁①②③ 外部仕上塗材	1 試料
		市営住宅 5-14 基礎①②③ 外部仕上塗材	1 試料

表 1-3 調査数量表

項目	調査箇所、建材名等		数量	
建材製品中の アスベスト分析 (定性分析)	駒場南 1 丁目	市営住宅 5-15(東)	外壁①②③ 外部仕上塗材	1 試料
		市営住宅 5-15(西)	外壁①②③ 外部仕上塗材	1 試料
		市営住宅 6-9	外壁①②③ 外部仕上塗材	1 試料
		市営住宅 6-9	基礎①②③ 外部仕上塗材	1 試料
	つくしヶ丘 6 丁目	市営住宅 8-1	外壁①②③ 外部仕上塗材	1 試料
		市営住宅 8-1	外壁④⑤⑥ 外部仕上塗材	1 試料
		市営住宅 8-1	基礎①②③ 外部仕上塗材	1 試料
		市営住宅 8-2	外壁①②③ 外部仕上塗材	1 試料
		市営住宅 8-2	外壁④⑤⑥ 外部仕上塗材	1 試料
		市営住宅 8-2	基礎①②③ 外部仕上塗材	1 試料
		市営住宅 9-1	外壁①②③ 外部仕上塗材	1 試料
		市営住宅 9-1	外壁④⑤⑥ 外部仕上塗材	1 試料
		市営住宅 9-1	基礎①②③ 外部仕上塗材	1 試料
		市営住宅 9-2	外壁①②③ 外部仕上塗材	1 試料
		市営住宅 9-2	外壁④⑤⑥ 外部仕上塗材	1 試料
		市営住宅 9-2	基礎①②③ 外部仕上塗材	1 試料
		市営住宅 11-1	外壁①②③ 外部仕上塗材	1 試料
		市営住宅 11-1	外壁④⑤⑥ 外部仕上塗材	1 試料
		市営住宅 11-1	基礎①②③ 外部仕上塗材	1 試料
		市営住宅 11-2	外壁①②③ 外部仕上塗材	1 試料
		市営住宅 11-2	外壁④⑤⑥ 外部仕上塗材	1 試料
		市営住宅 11-2	基礎①②③ 外部仕上塗材	1 試料

表 1-4 調査数量表

項 目	調査箇所、建材名等		数量
建材製品中の アスベスト分析 (定性分析)	つくしヶ丘 6 丁目	市営住宅 11-3 外壁①②③ 外部仕上塗材	1 試料
		市営住宅 11-3 外壁④⑤⑥ 外部仕上塗材	1 試料
		市営住宅 11-3 基礎①②③ 外部仕上塗材	1 試料

2. 分析方法

建材製品中のアスベスト分析方法は、「建材中の石綿含有率の分析方法について(平成18年8月21日 基発第0821003号/一部改正:平成28年4月13日 基発0413第2号 厚生労働省)」により、「JIS A 1481-1(建材製品中のアスベスト含有率測定方法—第1部:市販バルク材からの試料採取及び定性的判定方法)平成28年3月22日」、および「石綿則に基づく事前調査のアスベスト分析マニュアル【第2版】(令和4年3月 厚生労働省)」に従った。

JIS A 1481-1によるアスベスト定性分析手順を図2-1に示す。

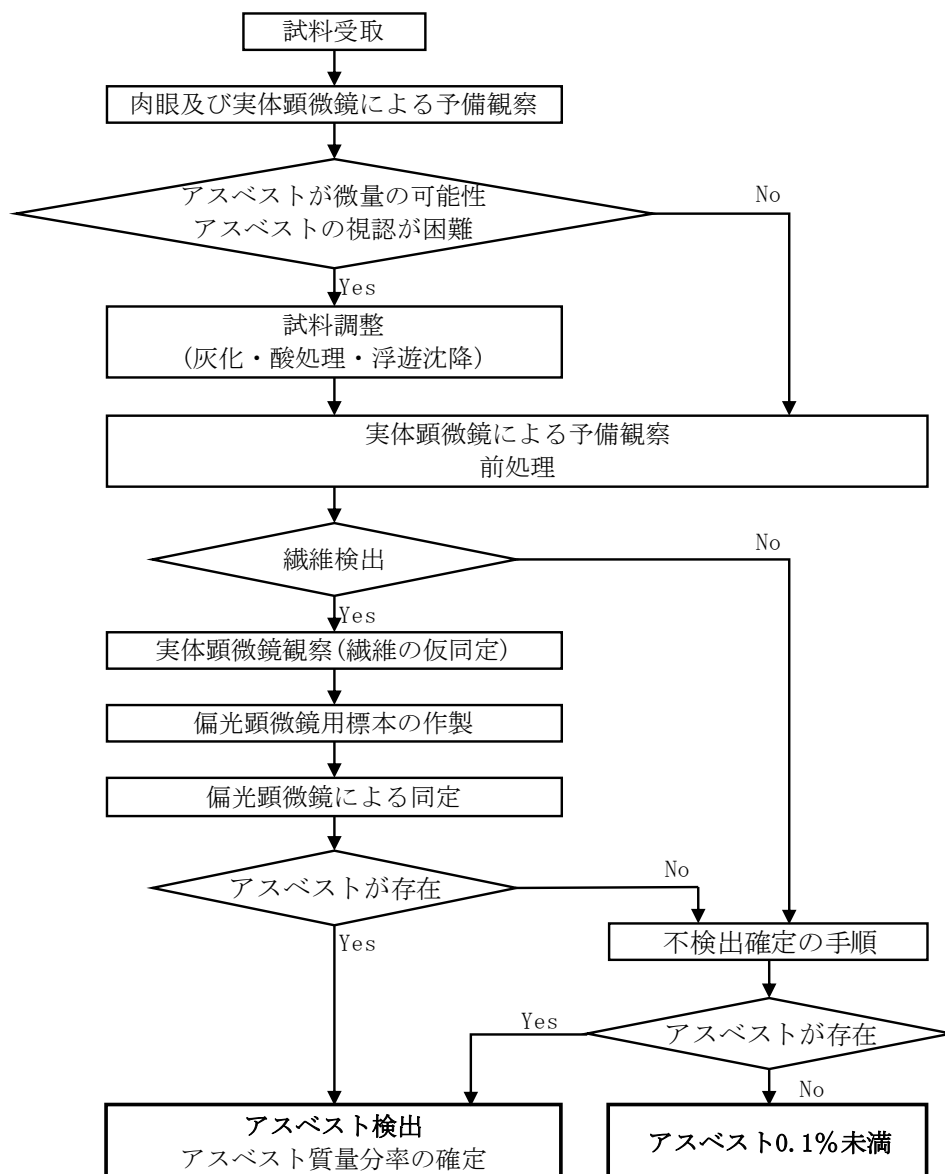


図2-1 アスベスト定性分析手順

3. アスベスト分析結果

建材製品中のアスベスト含有の有無の分析（アスベストの定性分析）の結果を表3-1、3-2、3-3、3-4、3-5、3-6に示す。

表 3-1 分析結果一覧

No.	調査箇所	建材名	分析結果			
			石綿の種類	推定石綿質量分率	石綿含有判定結果	
1	市営住宅 7-4 外壁①②③	外部 仕上塗材	主材	—	無検出	含有なし
			下地調整塗材	—	無検出	含有なし
			上塗材	—	無検出	含有なし
2	市営住宅 7-4 外壁④⑤⑥	外部 仕上塗材	主材	—	無検出	含有なし
			下地調整塗材	—	無検出	含有なし
3	市営住宅 7-6 外壁①②③	外部 仕上塗材	主材	—	無検出	含有なし
			下地調整塗材	—	無検出	含有なし
			上塗材	—	無検出	含有なし
4	市営住宅 7-6 外壁④⑤⑥	外部 仕上塗材	主材	—	無検出	含有なし
			下地調整塗材	—	無検出	含有なし
5	市営住宅 7-7 外壁①②③	外部 仕上塗材	主材	—	無検出	含有なし
			下地調整塗材	—	無検出	含有なし
			上塗材	—	無検出	含有なし
6	市営住宅 12-3 外壁①②③	外部 仕上塗材	主材	—	無検出	含有なし
			下地調整塗材	—	無検出	含有なし
※ 層ごとの詳細結果については、分析結果書に記載。						

表 3-2 分析結果一覧

No.	調査箇所	建材名	分析結果			
			石綿の種類	推定石綿 質量分率	石綿含有判定結果	
7	市営住宅 12-5 外壁①②③	外部 仕上塗材	主材	—	無検出	含有なし
			下地調整塗材	—	無検出	含有なし
			上塗材	—	無検出	含有なし
8	市営住宅 13-6 外壁①②③	外部 仕上塗材	主材	—	無検出	含有なし
			下地調整塗材 1	—	無検出	含有なし
			上塗材	—	無検出	含有なし
			下地調整塗材 2	—	無検出	含有なし
9	市営住宅 13-9 外壁①②③	外部 仕上塗材	主材	—	無検出	含有なし
			下地調整塗材	—	無検出	含有なし
			上塗材	—	無検出	含有なし
10	市営住宅 13-11 外壁①②③	外部 仕上塗材	主材	—	無検出	含有なし
			下地調整塗材	—	無検出	含有なし
			上塗材	—	無検出	含有なし
11	市営住宅 C-1 外壁①②③	外部 仕上塗材	上塗材	—	無検出	含有なし
			主材	—	無検出	含有なし
12	市営住宅 C-1 基礎①②③	外部 仕上塗材	クリソタイル	0.1-5%	アスベスト含有	
13	市営住宅 C-2 外壁①②③	外部 仕上塗材	上塗材	—	無検出	含有なし
			主材	—	無検出	含有なし
			下地調整塗材	—	無検出	含有なし
14	市営住宅 C-2 基礎①②③	外部 仕上塗材	クリソタイル	0.1-5%	アスベスト含有	
※ 層ごとの詳細結果については、分析結果書に記載。						

表 3-3 分析結果一覧

No.	調査箇所	建材名		分析結果		
				石綿の種類	推定石綿 質量分率	石綿含有判定結果
15	市営住宅 C-3 外壁①②③	外部 仕上塗材	主材	—	無検出	含有なし
			下地調整塗材	クリソタイル	0.1-5%	アスベスト含有
16	市営住宅 C-3 基礎①②③	外部 仕上塗材		クリソタイル	0.1-5%	アスベスト含有
17	市営住宅 C-4 外壁①②③	外部 仕上塗材	主材	—	無検出	含有なし
18	市営住宅 C-4 基礎①②③	外部 仕上塗材		クリソタイル	0.1-5%	アスベスト含有
19	市営住宅 C-5 外壁①②③	外部 仕上塗材	主材	—	無検出	含有なし
			下地調整塗材	クリソタイル	0.1-5%	アスベスト含有
20	市営住宅 C-5 基礎①②③	外部 仕上塗材		クリソタイル	0.1-5%	アスベスト含有
21	市営住宅 C-6 外壁①②③	外部 仕上塗材	主材	—	無検出	含有なし
			下地調整塗材	クリソタイル	0.1-5%	アスベスト含有
22	市営住宅 C-6 基礎①②③	外部 仕上塗材		クリソタイル	0.1-5%	アスベスト含有
23	市営住宅 5-10(東) 外壁①②③	外部 仕上塗材	主材	—	無検出	含有なし
			下地調整塗材	—	無検出	含有なし
			上塗材	—	無検出	含有なし
24	市営住宅 5-10(東) 基礎①②③	外部 仕上塗材	上塗材	—	無検出	含有なし
			下地調整塗材	クリソタイル	0.1-5%	アスベスト含有
25	市営住宅 5-10(西) 外壁①②③	外部 仕上塗材	主材	—	無検出	含有なし
			下地調整塗材	—	無検出	含有なし
			上塗材	—	無検出	含有なし

※ 層ごとの詳細結果については、分析結果書に記載。

表 3-4 分析結果一覧

No.	調査箇所	建材名	分析結果			
			石綿の種類	推定石綿 質量分率	石綿含有判定結果	
26	市営住宅 5-10(西) 基礎①②③	外部 仕上塗材	上塗材 1	—	無検出	含有なし
			下地調整塗材	クリソタイル	0.1-5%	アスベスト含有
			上塗材 2	—	無検出	含有なし
27	市営住宅 5-11 基礎①②③	外部 仕上塗材	主材	—	無検出	含有なし
			上塗材	—	無検出	含有なし
28	市営住宅 5-12 外壁①②③	外部 仕上塗材	主材	—	無検出	含有なし
29	市営住宅 5-13 外壁①②③	外部 仕上塗材	主材	—	無検出	含有なし
			下地調整塗材	—	無検出	含有なし
30	市営住宅 5-13 基礎①②③	外部 仕上塗材	上塗材 1	—	無検出	含有なし
			下地調整塗材	—	無検出	含有なし
			上塗材 2	—	無検出	含有なし
31	市営住宅 5-14 外壁①②③	外部 仕上塗材	主材	—	無検出	含有なし
			下地調整塗材	—	無検出	含有なし
32	市営住宅 5-14 基礎①②③	外部 仕上塗材	上塗材	—	無検出	含有なし
			下地調整塗材	—	無検出	含有なし
33	市営住宅 5-15(東) 外壁①②③	外部 仕上塗材	主材	—	無検出	含有なし
34	市営住宅 5-15(西) 外壁①②③	外部 仕上塗材	主材	—	無検出	含有なし
35	市営住宅 6-9 外壁①②③	外部 仕上塗材	主材	—	無検出	含有なし
			下地調整塗材	—	無検出	含有なし
※ 層ごとの詳細結果については、分析結果書に記載。						

表 3-5 分析結果一覧

No.	調査箇所	建材名		分析結果		
				石綿の種類	推定石綿 質量分率	石綿含有判定結果
36	市営住宅 6-9 基礎①②③	外部 仕上塗材	上塗材 1	—	無検出	含有なし
			上塗材 2	—	無検出	含有なし
			下地調整塗材	—	無検出	含有なし
37	市営住宅 8-1 外壁①②③	外部 仕上塗材	主材	—	無検出	含有なし
			下地調整塗材	クリソタイル	0.1-5%	アスベスト含有
38	市営住宅 8-1 外壁④⑤⑥	外部 仕上塗材	主材	—	無検出	含有なし
			下地調整塗材	クリソタイル	0.1-5%	アスベスト含有
			上塗材	—	無検出	含有なし
39	市営住宅 8-1 基礎①②③	外部 仕上塗材	クリソタイル	0.1-5%	アスベスト含有	
40	市営住宅 8-2 外壁①②③	外部 仕上塗材	主材	—	無検出	含有なし
			下地調整塗材	クリソタイル	0.1-5%	アスベスト含有
41	市営住宅 8-2 外壁④⑤⑥	外部 仕上塗材	主材	—	無検出	含有なし
			下地調整塗材	クリソタイル	0.1-5%	アスベスト含有
42	市営住宅 8-2 基礎①②③	外部 仕上塗材	クリソタイル	0.1-5%	アスベスト含有	
43	市営住宅 9-1 外壁①②③	外部 仕上塗材	主材	—	無検出	含有なし
			下地調整塗材	クリソタイル	0.1-5%	アスベスト含有
44	市営住宅 9-1 外壁④⑤⑥	外部 仕上塗材	主材	—	無検出	含有なし
			下地調整塗材	クリソタイル	0.1-5%	アスベスト含有
45	市営住宅 9-1 基礎①②③	外部 仕上塗材	クリソタイル	0.1-5%	アスベスト含有	
46	市営住宅 9-2 外壁①②③	外部 仕上塗材	主材	—	無検出	含有なし
			下地調整塗材	クリソタイル	0.1-5%	アスベスト含有

※ 層ごとの詳細結果については、分析結果書に記載。

表 3-6 分析結果一覧

No.	調査箇所	建材名		分析結果		
				石綿の種類	推定石綿 質量分率	石綿含有判定結果
47	市営住宅 9-2 外壁④⑤⑥	外部 仕上塗材	主材	—	無検出	含有なし
			下地調整塗材	クリソタイル	0.1-5%	アスベスト含有
48	市営住宅 9-2 基礎①②③	外部 仕上塗材		クリソタイル	0.1-5%	アスベスト含有
49	市営住宅 11-1 外壁①②③	外部 仕上塗材	主材	—	無検出	含有なし
			下地調整塗材	クリソタイル	0.1-5%	アスベスト含有
50	市営住宅 11-1 外壁④⑤⑥	外部 仕上塗材	主材	—	無検出	含有なし
			下地調整塗材	クリソタイル	0.1-5%	アスベスト含有
51	市営住宅 11-1 基礎①②③	外部 仕上塗材		クリソタイル	0.1-5%	アスベスト含有
52	市営住宅 11-2 外壁①②③	外部 仕上塗材	主材	—	無検出	含有なし
			下地調整塗材	クリソタイル	0.1-5%	アスベスト含有
53	市営住宅 11-2 外壁④⑤⑥	外部 仕上塗材	主材	—	無検出	含有なし
			下地調整塗材	クリソタイル	0.1-5%	アスベスト含有
54	市営住宅 11-2 基礎①②③	外部 仕上塗材		クリソタイル	0.1-5%	アスベスト含有
55	市営住宅 11-3 外壁①②③	外部 仕上塗材	主材	—	無検出	含有なし
			下地調整塗材	クリソタイル	0.1-5%	アスベスト含有
56	市営住宅 11-3 外壁④⑤⑥	外部 仕上塗材	主材	—	無検出	含有なし
			下地調整塗材	クリソタイル	0.1-5%	アスベスト含有
57	市営住宅 11-3 基礎①②③	外部 仕上塗材		クリソタイル	0.1-5%	アスベスト含有
※ 層ごとの詳細結果については、分析結果書に記載。						

定性分析により「アスベスト含有」と判定された試料は、「石綿障害予防規則 第一章 第二条」及び「労働安全衛生法施行令 第六条第二十三号」に定義された「石綿若しくは石綿をその重量の0.1%を超えて含有する製剤その他の物(石綿等)」である。