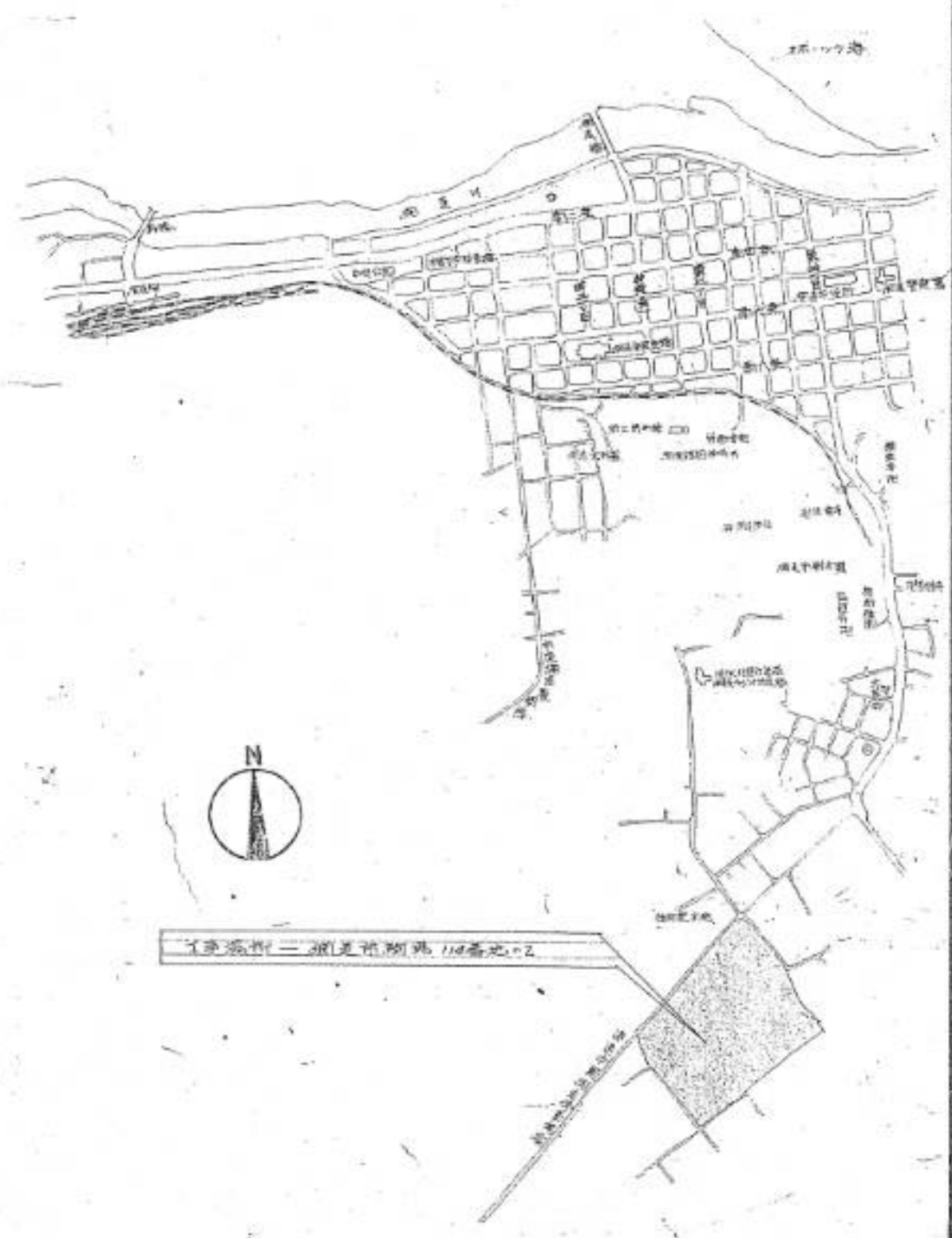
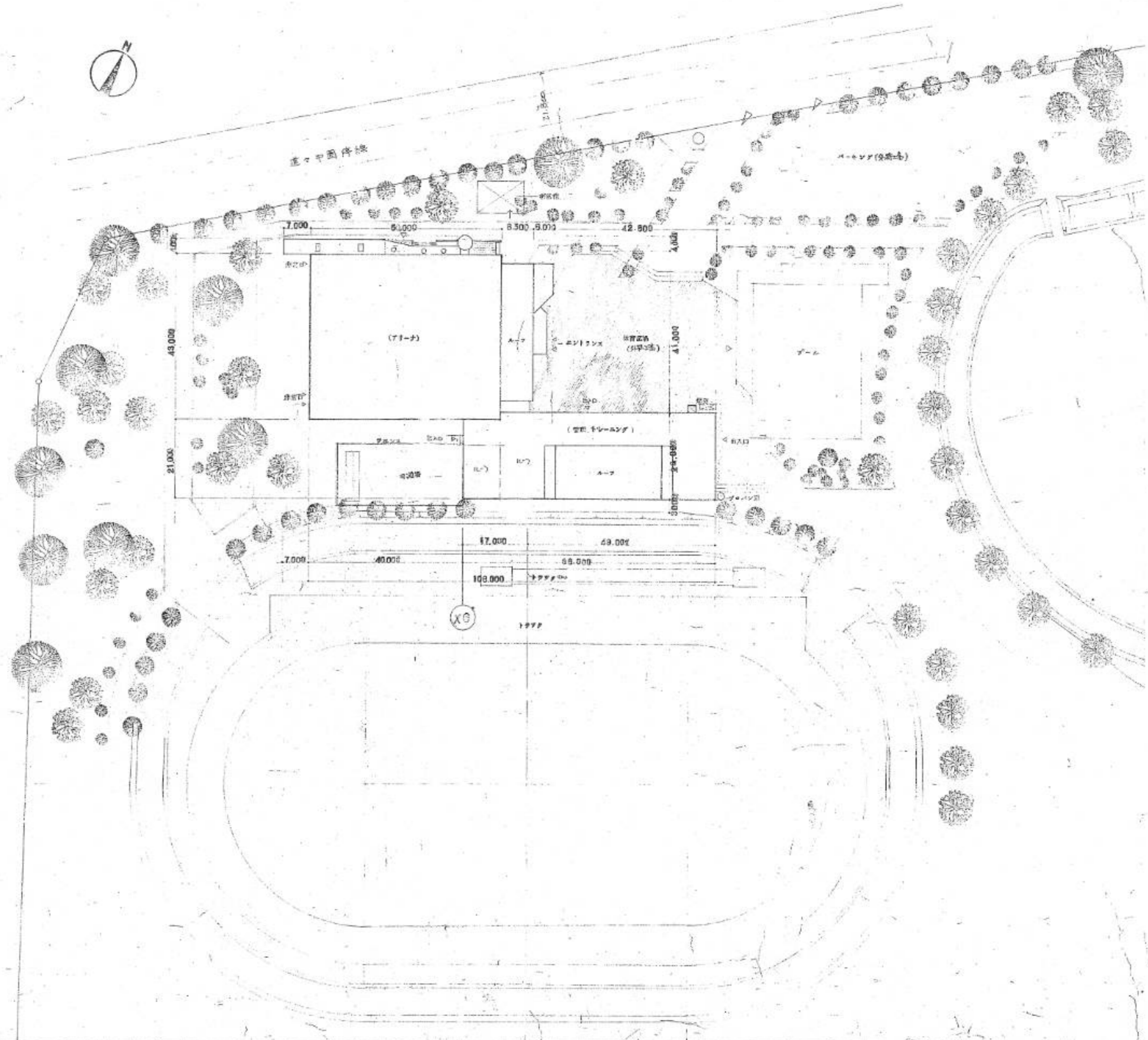


網走市総合体育館新築工事

暖房・衛生設備工事

第2期工事

図面番号		図面名	
1	23	表紙	
2	23	特記仕様書	
3	23	配置図、案内図	
4	23	建切断面図	4' 23 系統図
5	23	1階平面図	
6	23	中2階平面図	
7	23	2階平面図	
8	23	1階平面図	
9	23	中2階平面図	
10	23	2階平面図	
11	23	ボイラ室詳細図、機器表	
12	23	第1体育室2階機械室詳細図	
13	23	第2、第3体育室用機械室詳細図	
14	23	自動制御系統及盤図	
15	23	配置図、樹り図	
16	23	1階平面図	15' 23 系統図
17	23	中2階平面図	
18	23	2階平面図	
19	23	機器表、ボイラ室詳細図、湯沸室・保健室詳細図	
20	23	便所詳細図、器具表	
21	23	便所・7号室詳細図、第1体育室機械室詳細図	
22	23	器具表、スナック詳細図	
23	23	昇降機詳細図	



案内図 1:10,000



北海道開発コンサルタント株式会社

1 級建築士事務所登録 (石) 2 号
 建設コンサルタント 108 号
 1 級建築士登録 砂山 康 充

49 年 月 日

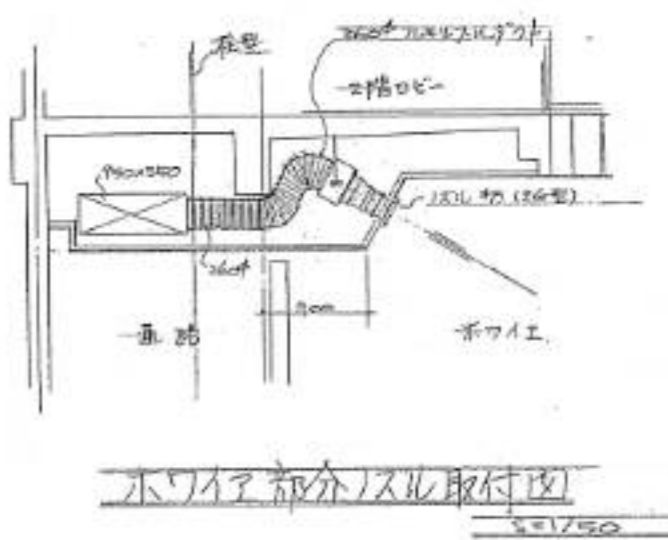
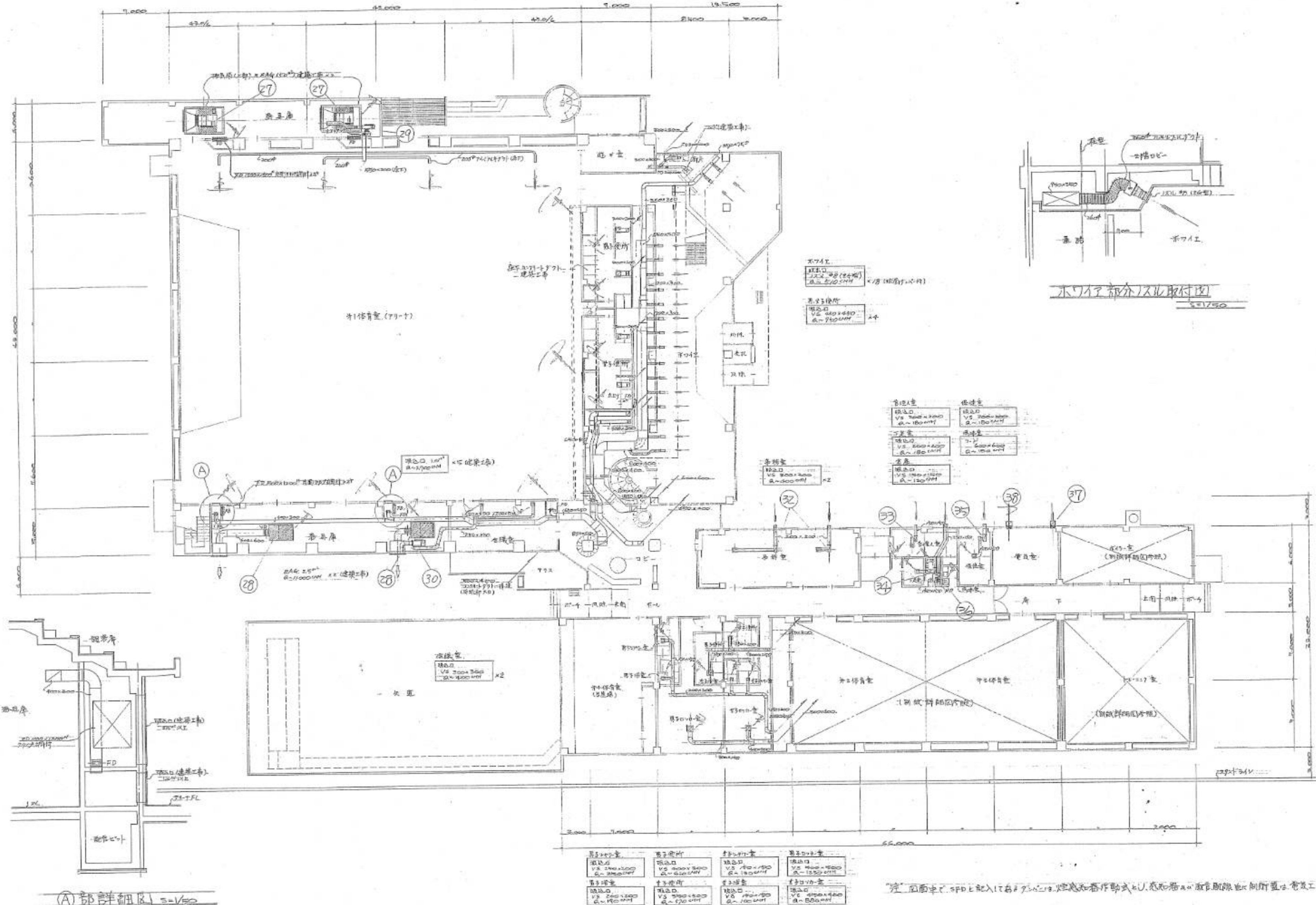
調査 担当 製図
(Signature)

工事名 網走市総合体育館新築工事
 所在地 網走市 (〒994-0000)

図面名 配設図 案内図

縮尺 1:1,000
 1:600

図号 3 / 23



天井工
換気口
2.2x4.0 (2台) A-2705MM
A-2705MM

天井工
換気口
2.2x4.0 (2台) A-2705MM
A-2705MM

音圧機	換気機
換気口 VS 200x300 Q=1800MM	換気口 VS 200x300 Q=1800MM
音圧機	換気機
換気口 VS 200x300 Q=1800MM	換気口 VS 200x300 Q=1800MM
音圧機	換気機
換気口 VS 150x150 Q=1200MM	換気口 VS 150x150 Q=1200MM

音圧機
換気口
VS 200x300
Q=1800MM

音圧機	換気機	換気機	換気機
換気口 VS 200x300 Q=1800MM	換気口 VS 200x300 Q=1800MM	換気口 VS 150x150 Q=1200MM	換気口 VS 150x150 Q=1200MM
音圧機	換気機	換気機	換気機
換気口 VS 200x300 Q=1800MM	換気口 VS 200x300 Q=1800MM	換気口 VS 150x150 Q=1200MM	換気口 VS 150x150 Q=1200MM

注: 前面中へSPDを配入して防炎性能を確保し、燃焼発生熱を感知して自動的に消火装置を作動させる工事

①部詳細図 1/50

北海道開発コンサルタント株式会社

1 旭川支店 旭川市 (石) 2号
建設コンサルタント部
1 旭川支店 旭川市
旭川市 旭川市

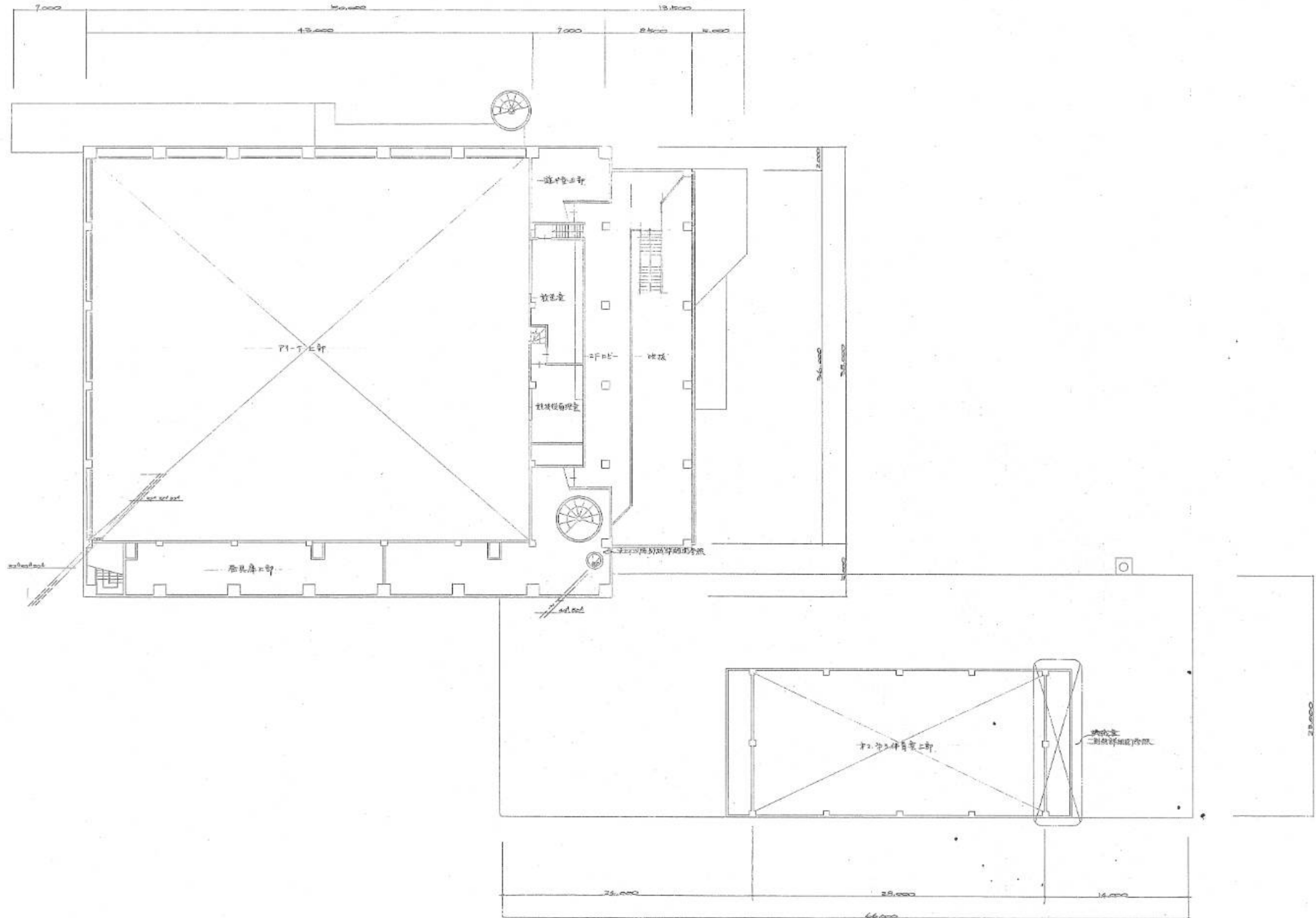
49年 月 日
原 直 田 昌 雄
工務 長

網走市総合体育館新築工事
暖房衛生設備工事 (第4期)

図面名
1階平面図

縮尺
1/200

5/23



北海道開発コンサルタント株式会社

1級建築士事務所 藤野建設(株) 2号
 1級建築士事務所 藤野建設(株) 2号
 1級建築士事務所 藤野建設(株) 2号

49年 月 日

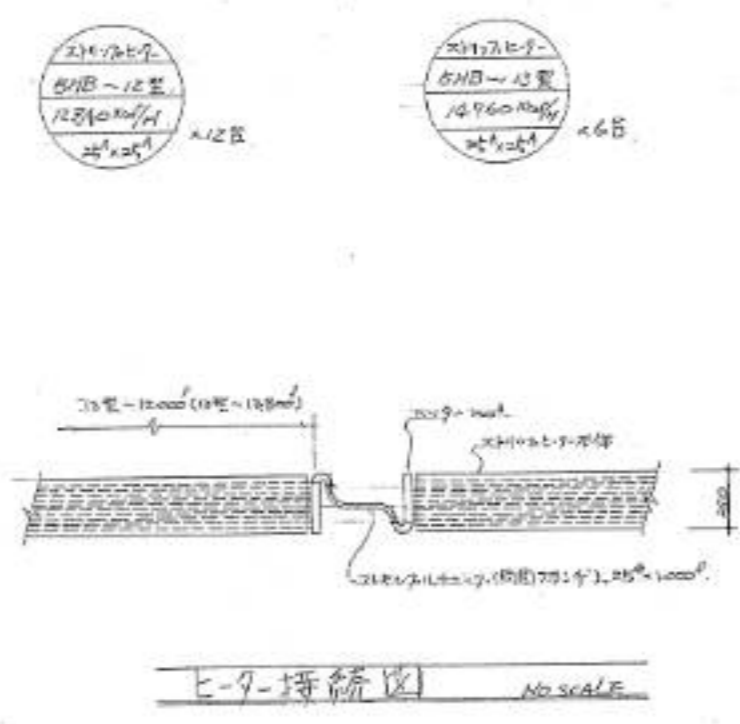
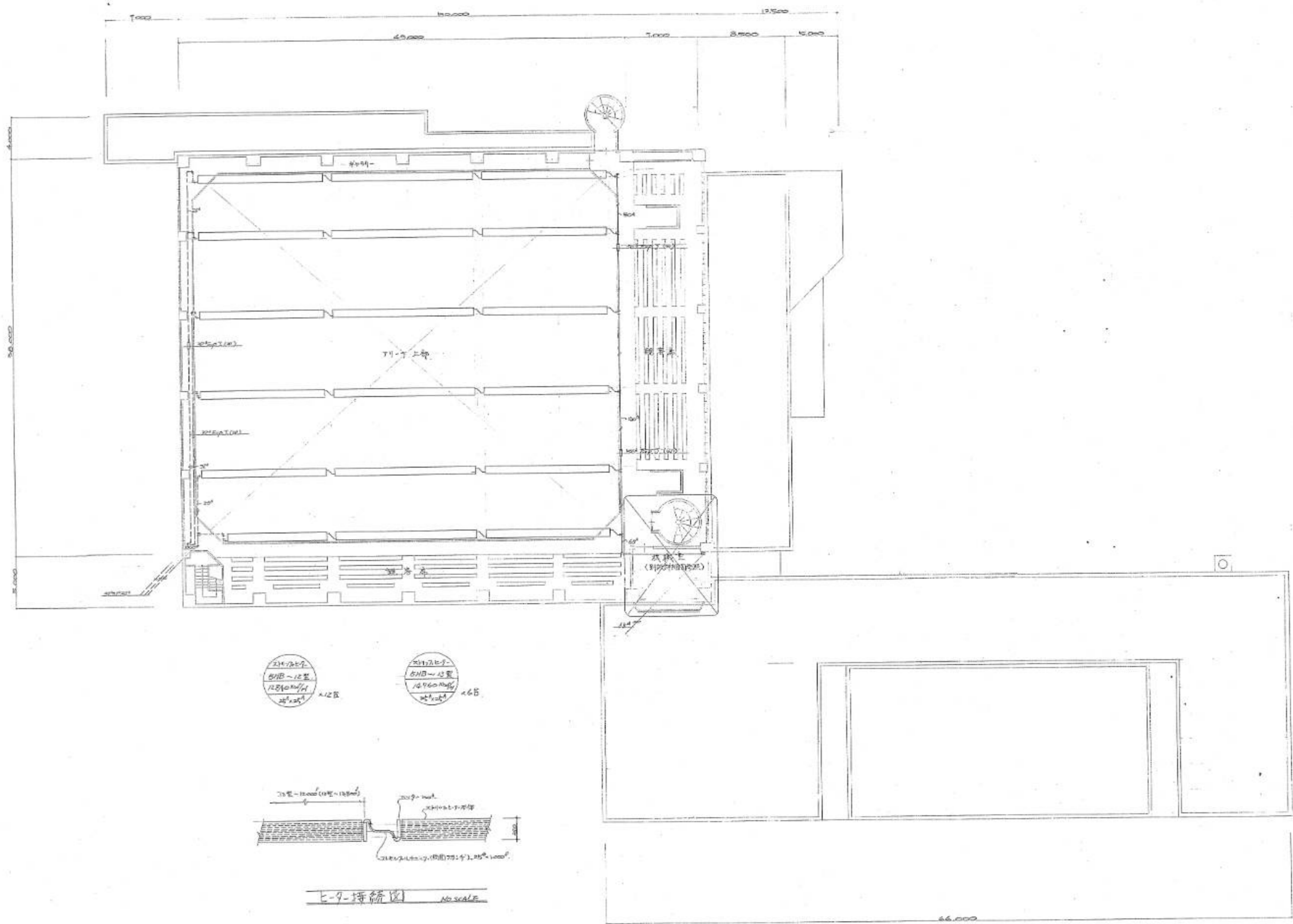
調査 提出 製図

工事名 網走市総合体育館新築工事
 暖房衛生設備工事 (第1棟)

図面名 中之階平面図

縮尺 1/200

図番 9/23



北海道開発コンサルタント株式会社

1級建築士事務所 札幌 (有) 2号
 建設コンサルタント
 (登録建築士 山本 隆光)

49年 月 日

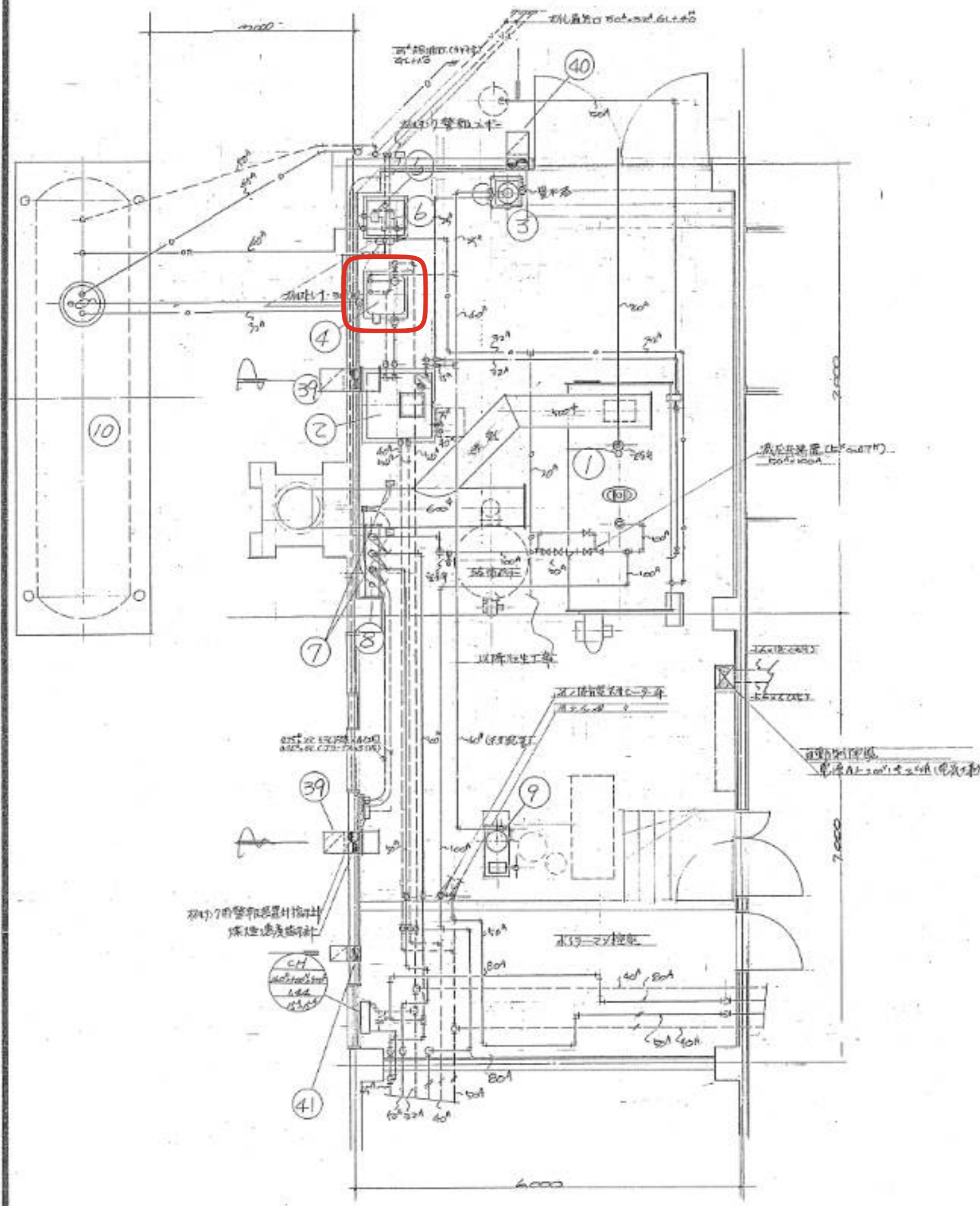
照会 | 担当 | 印 | 区

工事名 網走市総合体育館新築工事
 暖房衛生設備工事 (第2巻用)

図面名 2階平面図

縮尺 1/200

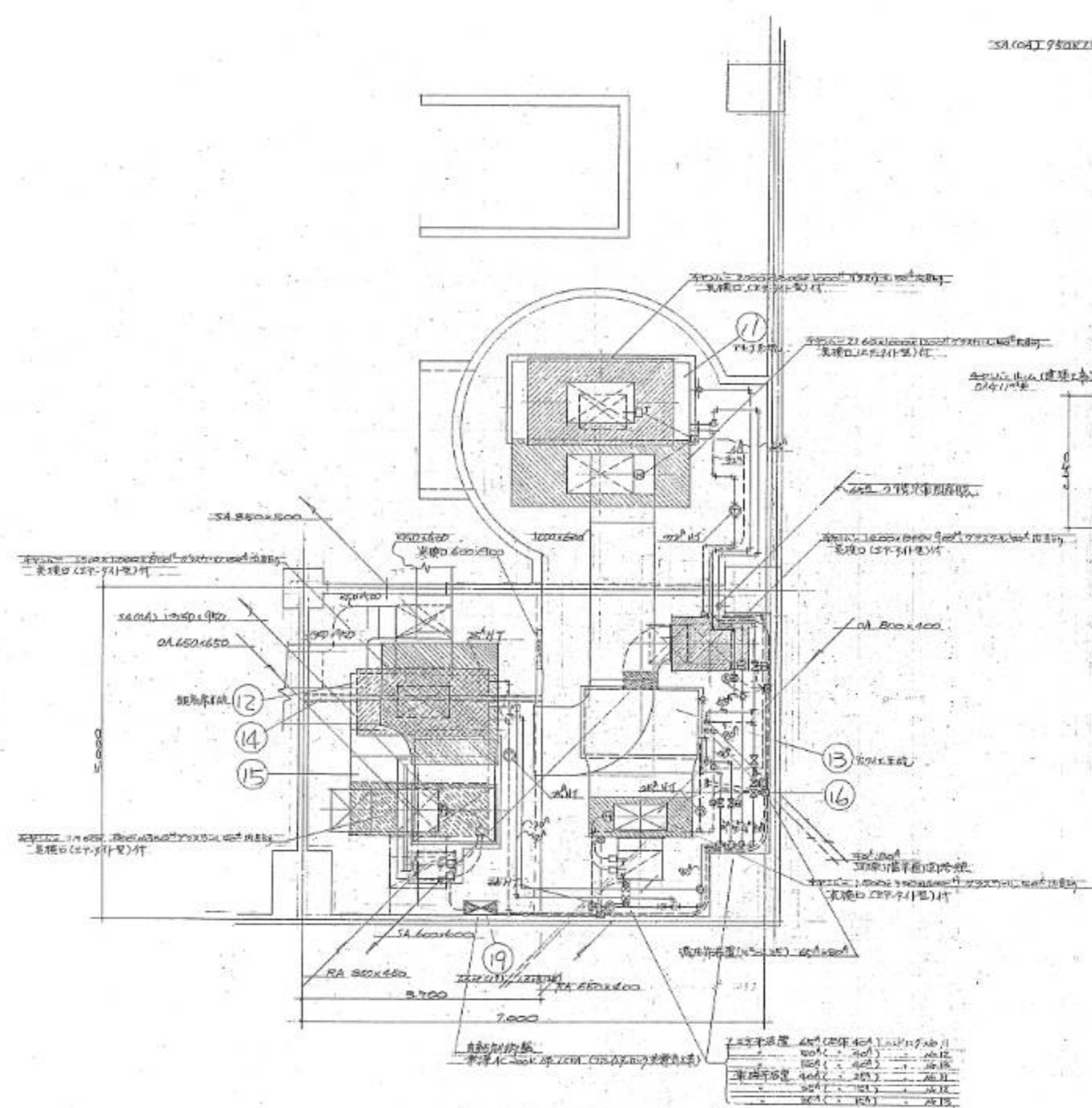
図番 10/23



ボイラ室詳細図 3/150

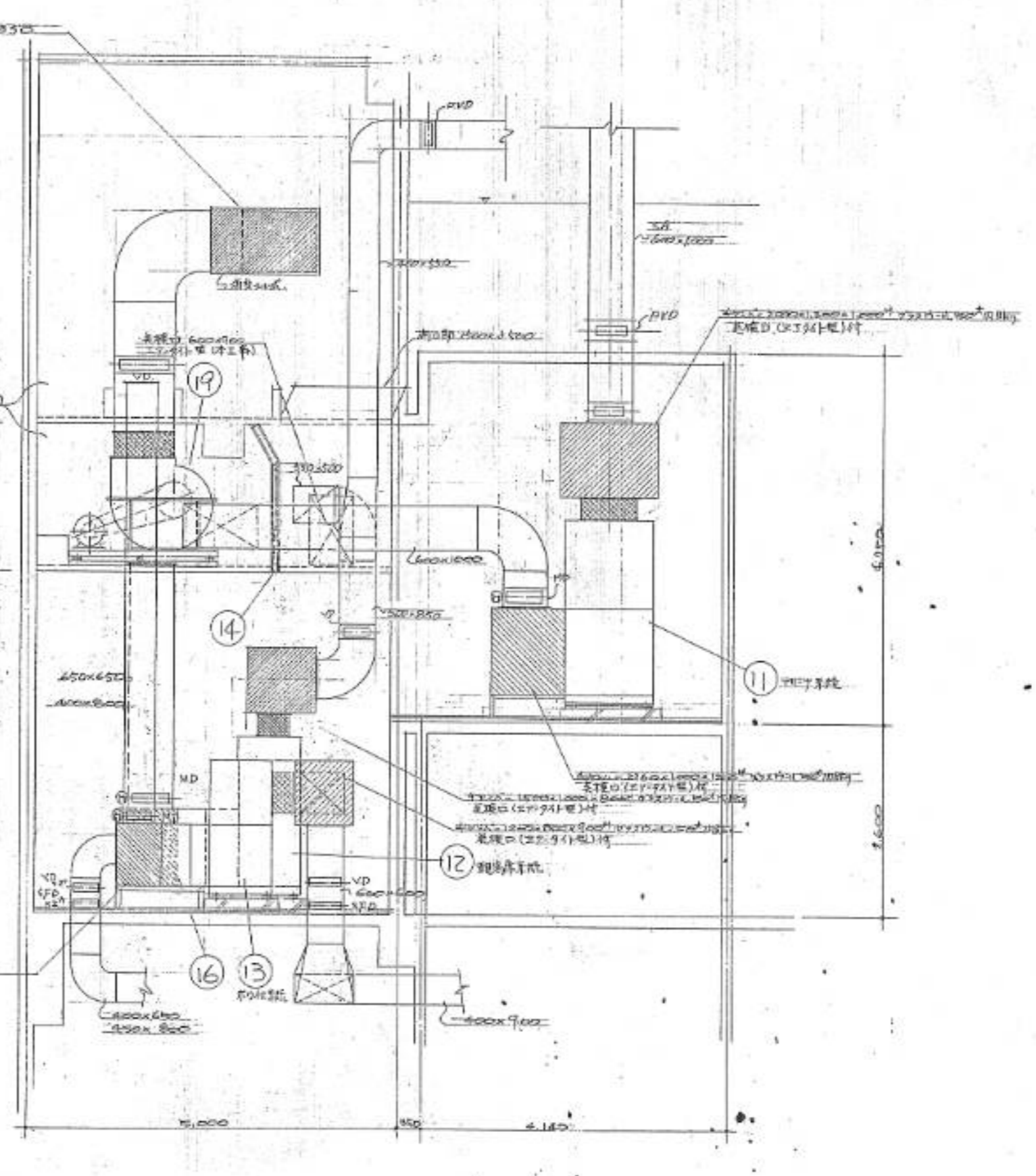
機器表

番号	機器名	仕様及附属品	設置場所	数量	備	考
①	炉筒煙管ボイラ	換算蒸気量 2400kg/h 重油型 150kg/h 燃焼面積 2.8㎡ 側排煙 3相 200V 50Hz 専用回路 最高使用圧力 10kg/cm ²	ボイラ室	1		
②	還水槽	1000ℓ 1000×1000×1200 鋼板製 4寸 水面計		1		
③	軟化器	流量 15ℓ/min 水交換樹脂量 30ℓ 食塩液 9ℓ/30ℓ 電圧 100V 200V 専用		1		
④	真空給水ポンプ	等価換熱面積 500㎡ EDR 流量 30ℓ/min 給水圧 1.2kg/cm ² 3相 200V 0.75kW		1		
⑤	オイルヒーター	150ℓ 600×600×500ℓ 架高 1800ℓ 防凍型 70℃ 専用 水面計 20ℓ		1		
⑥	オイルサーボ	25ℓ×40ℓ/min×30ℓ×3相 200V 0.75kW		1		
⑦	煤煙速度計	光透過式 指示計 投光器 受光器		1		
⑧	低圧ホック	200ℓ×1150ℓ 架高 180ℓ 圧力計 10kg/cm ² 専用		1		
⑨	補給水ポンプ	40ℓ×80ℓ/min×30ℓ×3相 200V 1.5kW 圧力計 10kg/cm ² 専用		1	自動運転 (1.5kg/cm ² 専用)	
⑩	オイルタンク	地下埋設型 10KL 1440ℓ 6120ℓ 電圧式 油面計 (M5式) 付	屋外	1		
⑪	パナリグニット	水体育室用 呈色 流量 21300ℓ/h 全静圧 50mmHg 3相 200V 11kW	水体育室 換気室	1		蒸気コイル 2重式 加熱量 230000kcal/h 2.24 10層 24×27ℓ 12.2kg 使用圧力 1.2kg/cm ² 加熱面積 2.6㎡
⑫	全上	観音席用 13.500ℓ/h 70mmHg 7.5kW		1		114000kcal/h 2.51 24.1kg
⑬	全上	木下工用 10.800ℓ/h 60mmHg 5.5kW		1		93000kcal/h 2.01 24.1kg
⑭	エアフィルター	平型 500×500×50ℓ 24枚 挿入枠式 (21L×P15/500)		1	予備 10枚	
⑮	全上	自動巻取型 作動式 94ℓ 処理流量 13500ℓ/h 風速 20% 3相 200V 0.1kW		1		
⑯	全上	10.800ℓ/h 2.2%		1		
⑰	蒸気加熱コイル	二重コイル 加熱量 82000kcal/h TA=1.04 2相 3相 蒸気圧力 0.2kg/cm ²	ボイラ室 換気室	1		10層 24×27ℓ 式 44kg/h (0.2kg/cm ²)
⑱	エアフィルター	V型 400×500×50ℓ 6枚 挿入枠 Box 1000×1400×250 (21L×P15/500)		1	予備 2枚	
⑲	送風機	前吸込多翼型 #6DS 23600ℓ/h×30mmHg×3相 200V 11kW (水体育室用)	水体育室 換気室	1		
⑳	全上	片吸込多翼型 #3SS 6400ℓ/h×25mmHg×3相 200V 1.5kW (水体育室用)		1		
㉑	全上	#1½SS 1200ℓ/h×25mmHg×3相 200V 0.4kW (水体育室用)		1		
㉒	排風機	#3SS 6400ℓ/h×20mmHg×3相 200V 1.5kW (水体育室用)		1		
㉓	全上	#1½SS 1200ℓ/h×15mmHg×3相 200V 0.4kW (水体育室用)		1		
㉔	全上	#2SS 2110ℓ/h×15mmHg×3相 200V 0.4kW (水体育室用)		1		
㉕	全上	#1½SS 670ℓ/h×15mmHg×3相 200V 0.4kW (水体育室用)		1		
㉖	全上	#1½SS 1190ℓ/h×15mmHg×3相 200V 0.4kW (水体育室用)		1		
㉗	全上	前吸込多翼型 #4DS 21300ℓ/h×20mmHg×3相 200V 3.7kW (水体育室用)	換気室	2		片吸込多翼型 #2SS 2400ℓ/h×25mmHg×3相 200V 0.75kW (水体育室用)
㉘	全上	#2½DS 10650ℓ/h×20mmHg×3相 200V 3.7kW ()		2		片吸込多翼型 #2SS 2400ℓ/h×25mmHg×3相 200V 0.75kW (水体育室用)
㉙	全上	片吸込多翼型 #2SS 2400ℓ/h×25mmHg×3相 200V 0.75kW (水体育室用)		1		片吸込多翼型 #2SS 2400ℓ/h×25mmHg×3相 200V 0.75kW (水体育室用)
㉚	全上	#1½SS 800ℓ/h×15mmHg×3相 200V 0.2kW (会議室用)		1		
㉛	全上	#2½SS 2800ℓ/h×25mmHg×3相 200V 0.75kW (男子トイレ用)	遊戯室	1		
㉜	全上	小型 27ℓ 400ℓ/h×8mmHg×単相 100V 200ℓ (吸塵器用)	車庫	2		
㉝	全上	180ℓ/h×8mmHg×単相 100V 100ℓ ()	倉庫	1		
㉞	全上	300ℓ/h×8mmHg×単相 100V 100ℓ ()	下足室	1		
㉟	全上	180ℓ/h×8mmHg×単相 100V 100ℓ ()	保健室	1		
㊱	全上	180ℓ/h×8mmHg×単相 100V 100ℓ ()	湯沸室	1		
㊲	有圧換気扇	電気室給気用 350ℓ×180ℓ/h×5mmHg×単相 100V 110ℓ 吸塵器 防音 2付	電気室	1		
㊳	全上	排気用		1		
㊴	全上	ボイラ室給気用 400ℓ×3000ℓ/h×5mmHg×3相 200V 0.2kW	ボイラ室	2		
㊵	全上	排気用 400ℓ×3000ℓ/h×5mmHg×3相 200V 0.2kW		1		
㊶	換気扇	ボイラ室給気用 250ℓ×600ℓ/h×単相 100V 31ℓ 防音 2付	ボイラ室	1		
㊷	排風機	片吸込多翼型 #2SS 11000ℓ/h×25mmHg×3相 200V 0.4kW (軽食用厨房排気)	遊戯室	1		天吊型



才1体育室2階機械室平面詳細図

1/50



才1体育室2階機械室断面詳細図

1/50

北海道開発コンサルタント株式会社

1級建築士事務所登録(第)2号
 建設コンサルタント登録(第)10号
 1級建築士 杉山 寛光

49年 月 日

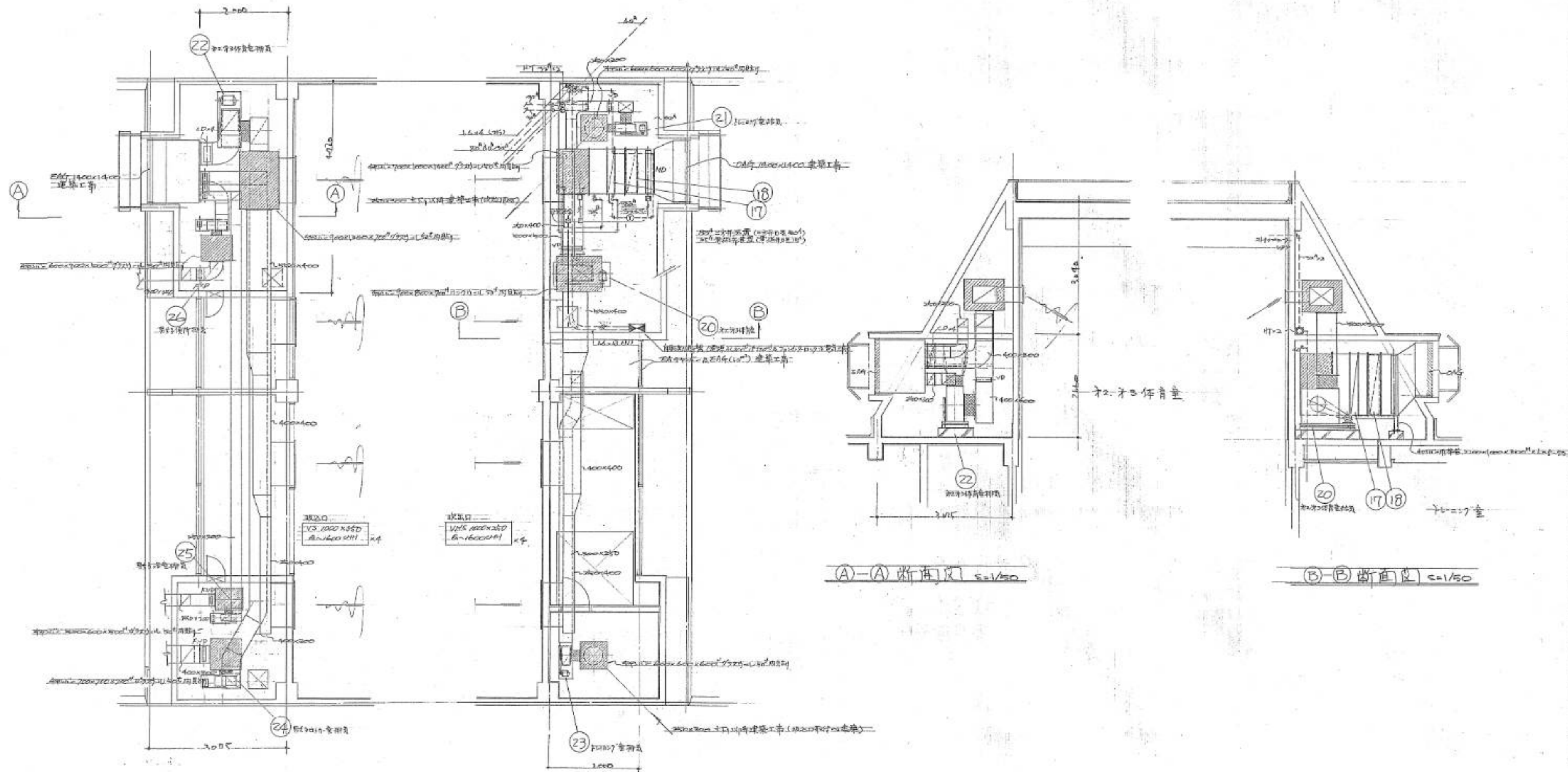
原案 | 担当 | 製図

工事名 網走市総合体育館新築工事
 暖房衛生設備工事 (第1期)

図名 才1体育室2階機械室詳細図

縮尺 1/50

図番 12/23



オ2オ3体育室及トレーニング室用機械室平面詳細図 S=1/50
 1/50 2000x1000 (2000x1000) 1/50

①-① 断面図 S=1/50

②-② 断面図 S=1/50

北海道開発コンサルタント株式会社

1級建築士事務所 登録(第12号)
 建設コンサルタント 登録(第12号)
 1級造園士登録 杉山 成典

49年 月 日

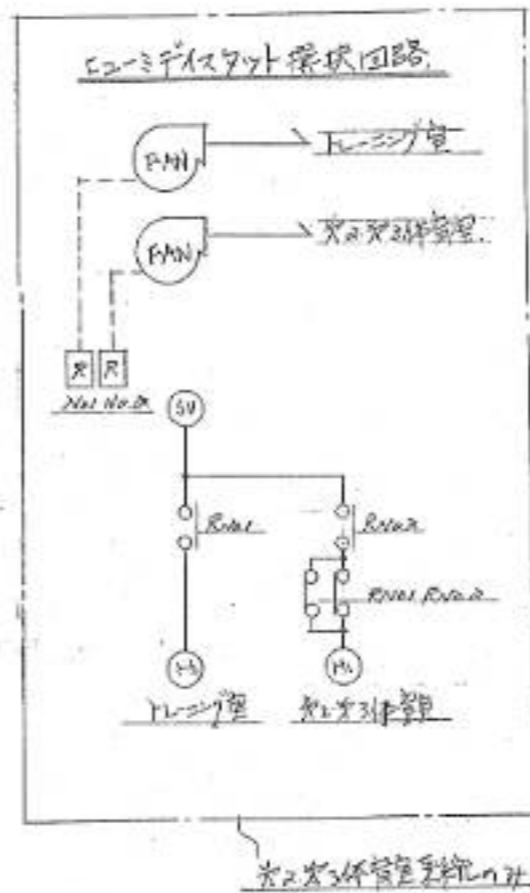
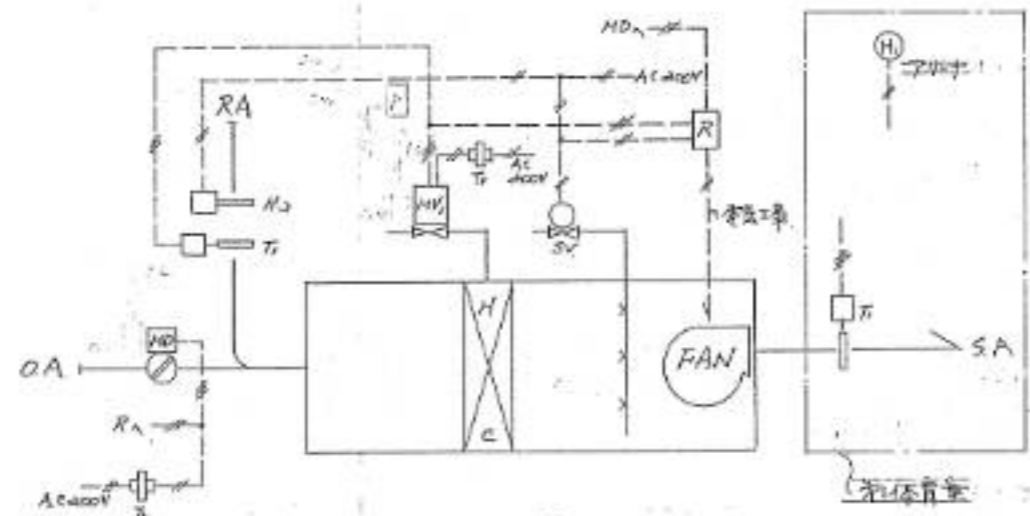
監理 担当 顧問

工事名 鶴岡市総合体育館新築工事
 暖房衛生設備工事(第1期)

図面名 オ2オ3体育室用機械室詳細図

縮尺 1/50

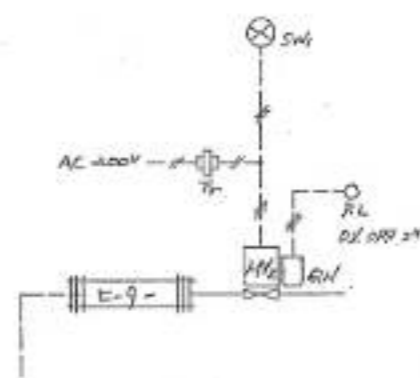
図号 13/23



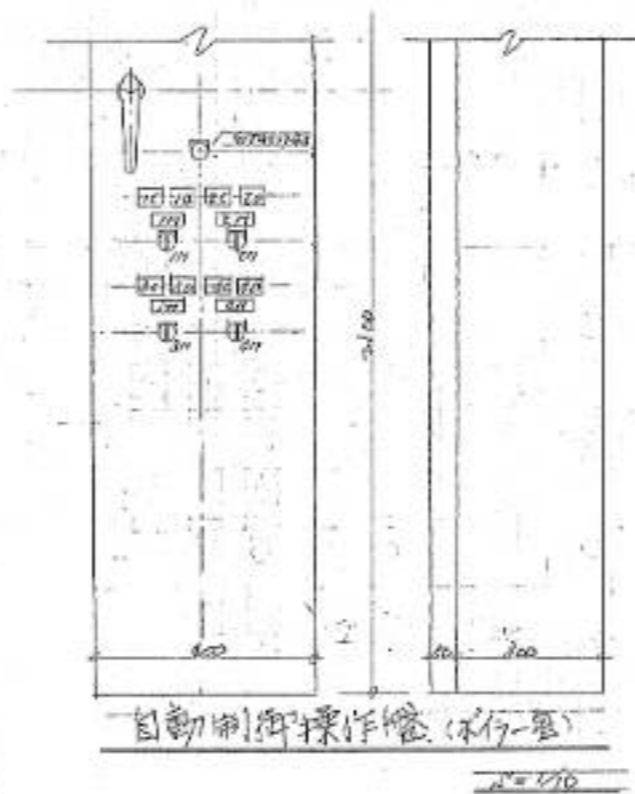
ハンドリコント系統、オート、R2 オラ体育館系統 計4セット

自動制御機器表

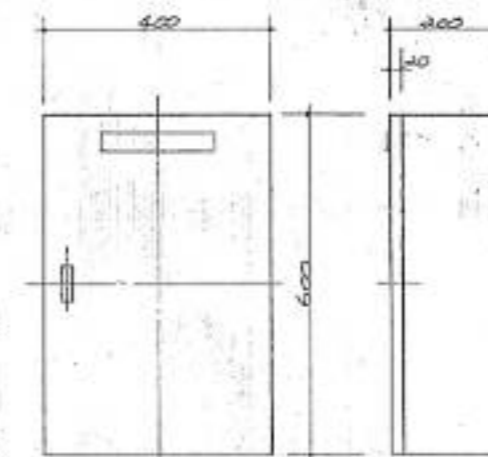
記号	型番	名称	数	仕様
T1	T95C	押入式スイッチ	4	比列式
H1	H607A	ヒューズスイッチ	1	二位置式
H2	H49A	押入式ヒューズスイッチ	2	
MV1	M904E	モーター用モーター	4	比例式
	Q45C	バルブ用モーター	4	
	V606A	複層二方弁	4	
MV2	M904F	モーター用モーター	4	二位置式
	Q45C	バルブ用モーター	4	
	V606A	複層二方弁	4	
MD	M904F	モーター用モーター	4	二位置式
	Q605A	シンセリリレー	4	
BN	B53A	補助スイッチ	4	
R		小型リレー	7	
SW1	APN4403P	切換スイッチ	4	自動制御用
PL		圧力スイッチ	8	
TR		トランス	12	
SV		蓄電池	4	



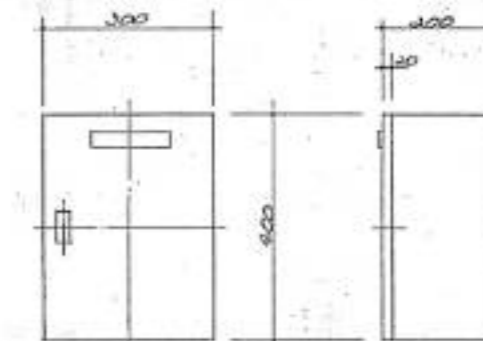
スイッチ系統 4セット



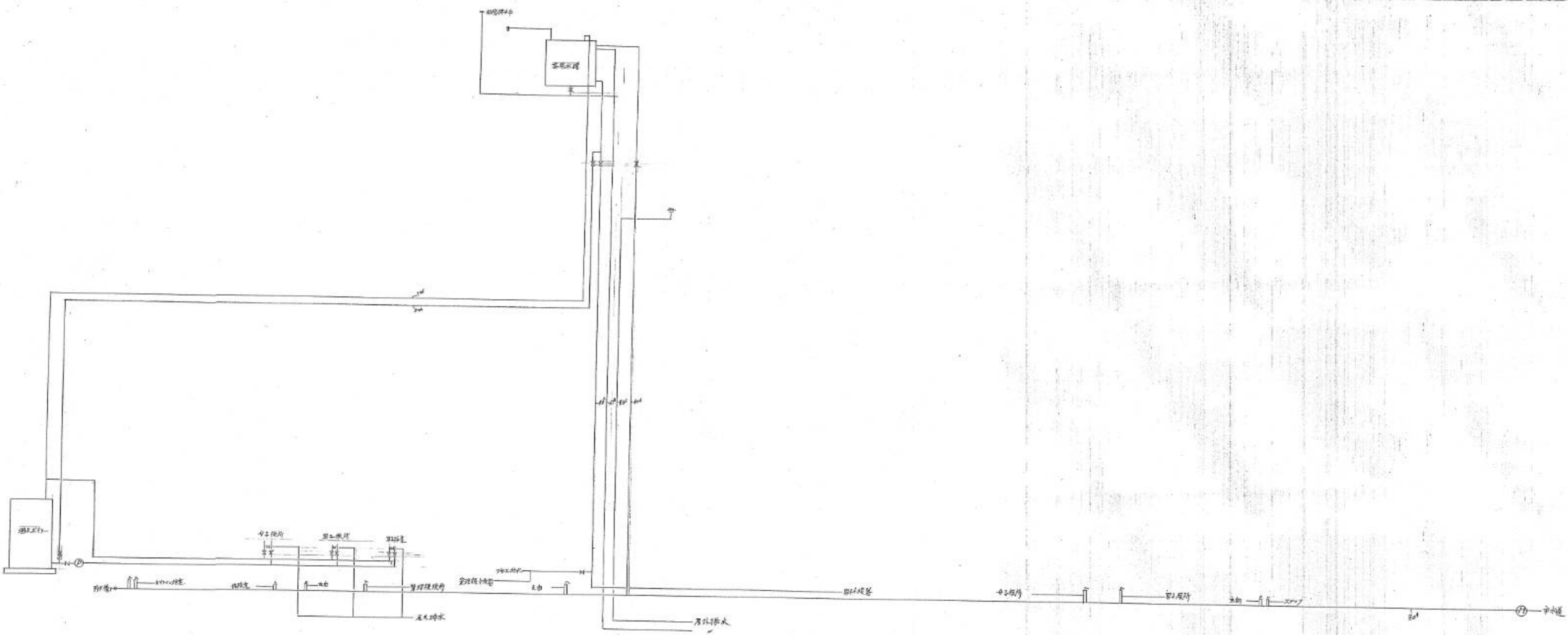
自動制御操作盤 (1行-型)



オラ体育館用制御盤 (1行-型)



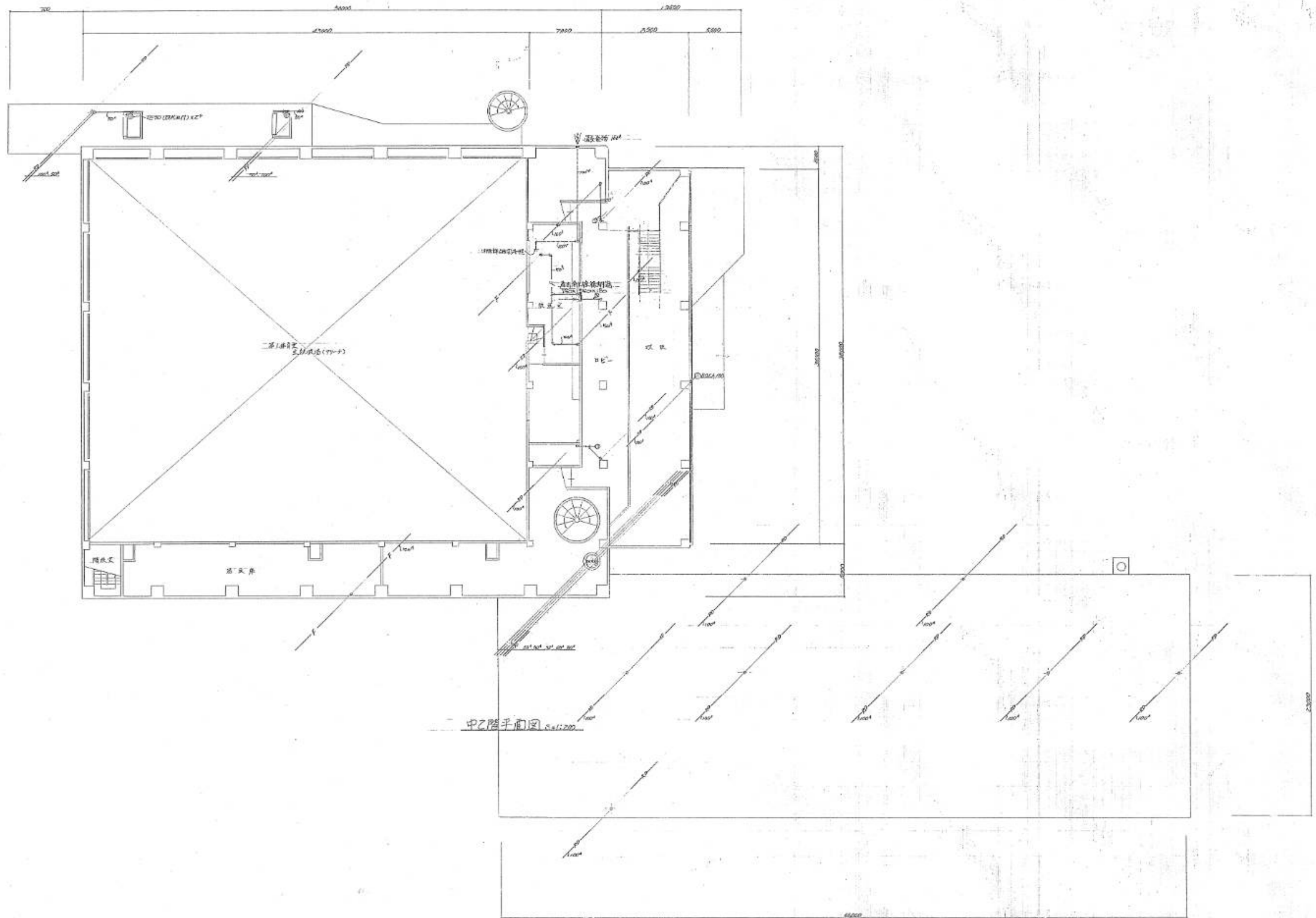
オラ体育館用制御盤



给水系统



动力系统



北海道開発コンサルタント株式会社

1級建築士事務所 株式会社
 建築コンサルタント 株式会社
 1級建築士 砂山 隆夫

44年 月 日

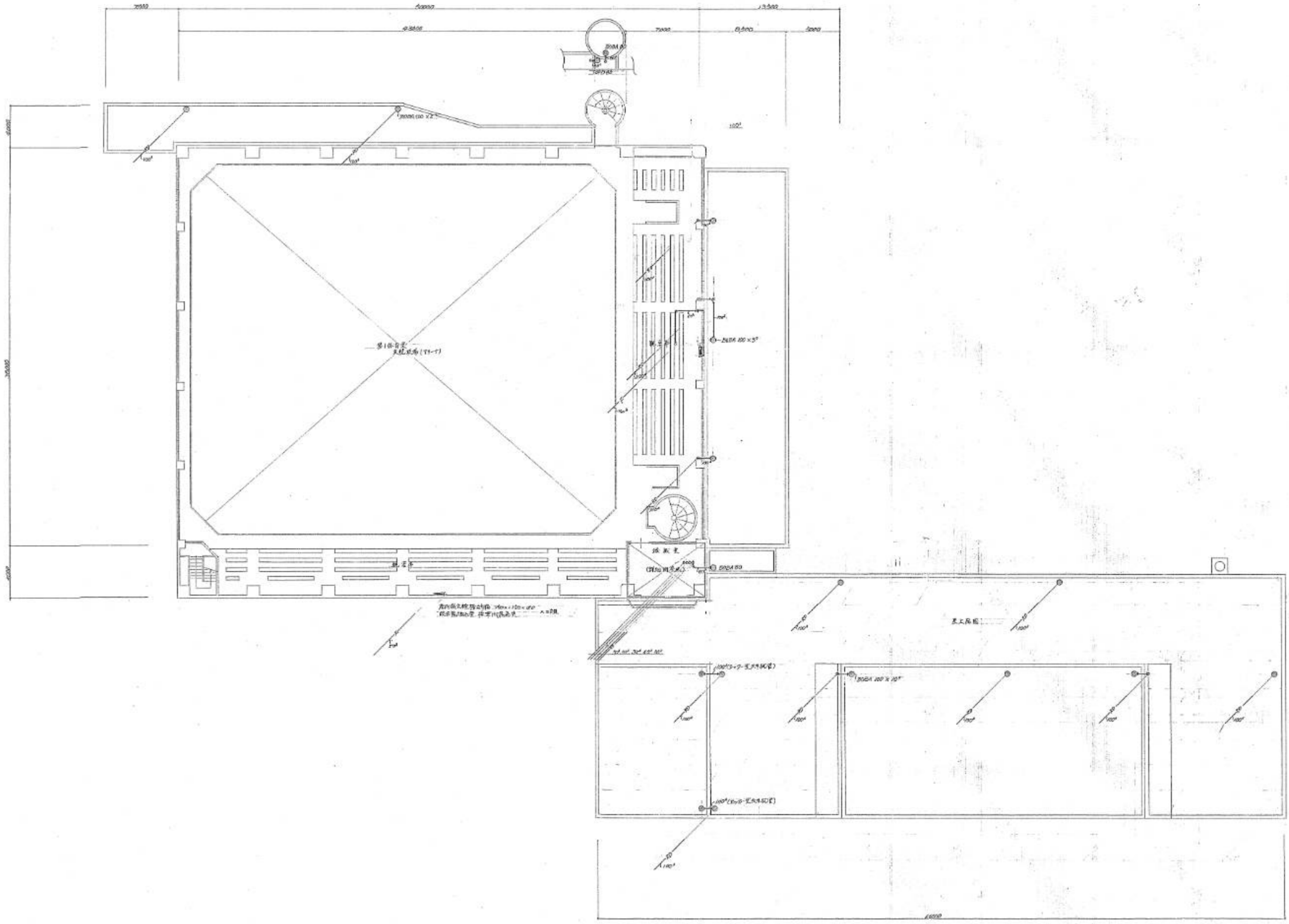
調査 | 提出 | 図面

工事名 網走市総合体育館新築工事
 暖房衛生設備工事 (第1部)

図面名 中2階平面図

縮尺 1:200

図番 17/23



2階平面図 1:200

北海道開発コンサルタント株式会社

1 建築士事務所登録 (石) 2 号
 1 級建築士 杉山 隆 夫

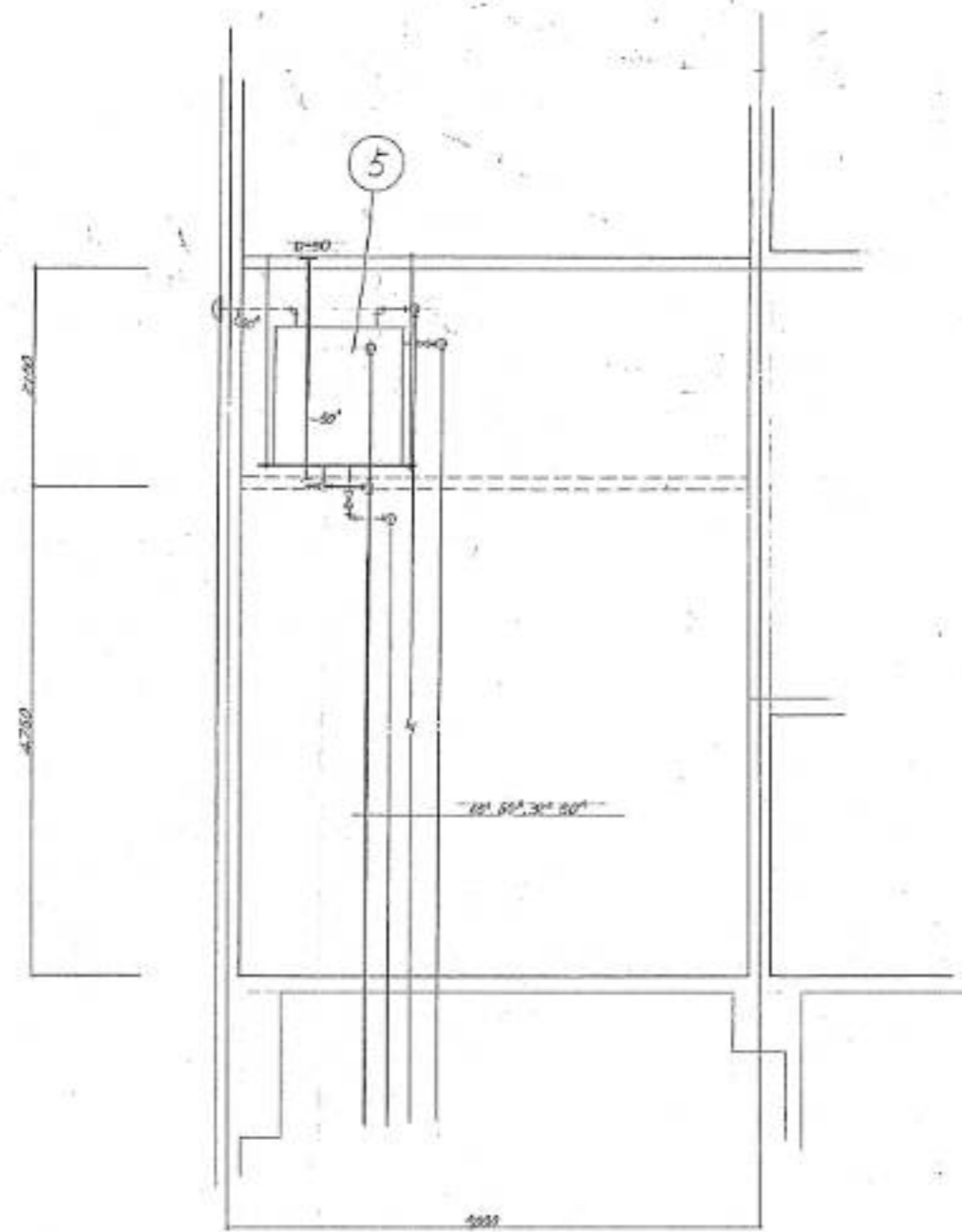
49 年 月 日
 用 意 担 当 製 図
 杉山 隆 夫

工事名 網走市総合体育館新築工事
 暖房衛生設備工事 (第2棟)

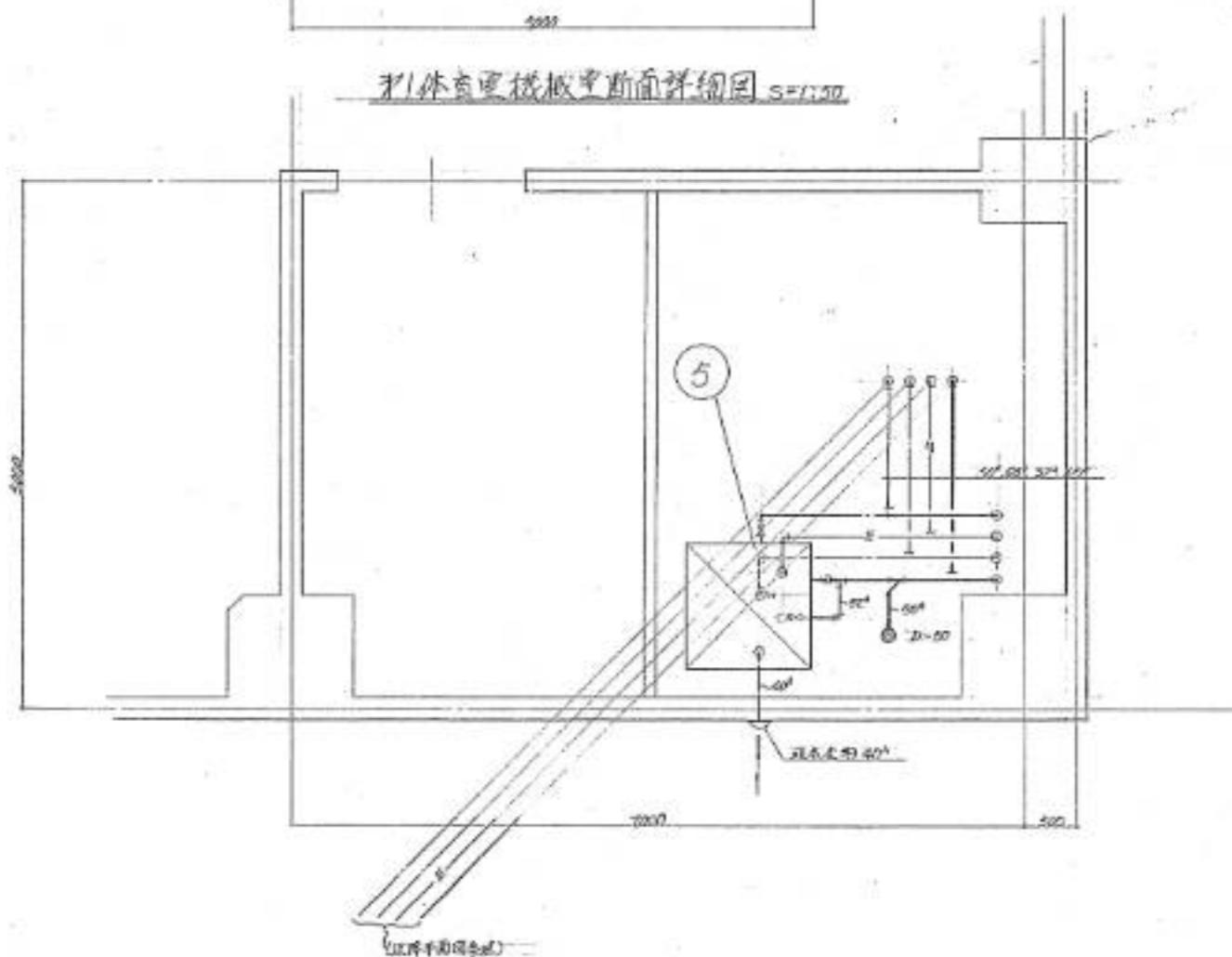
図面名 2階平面図

縮尺 1:200

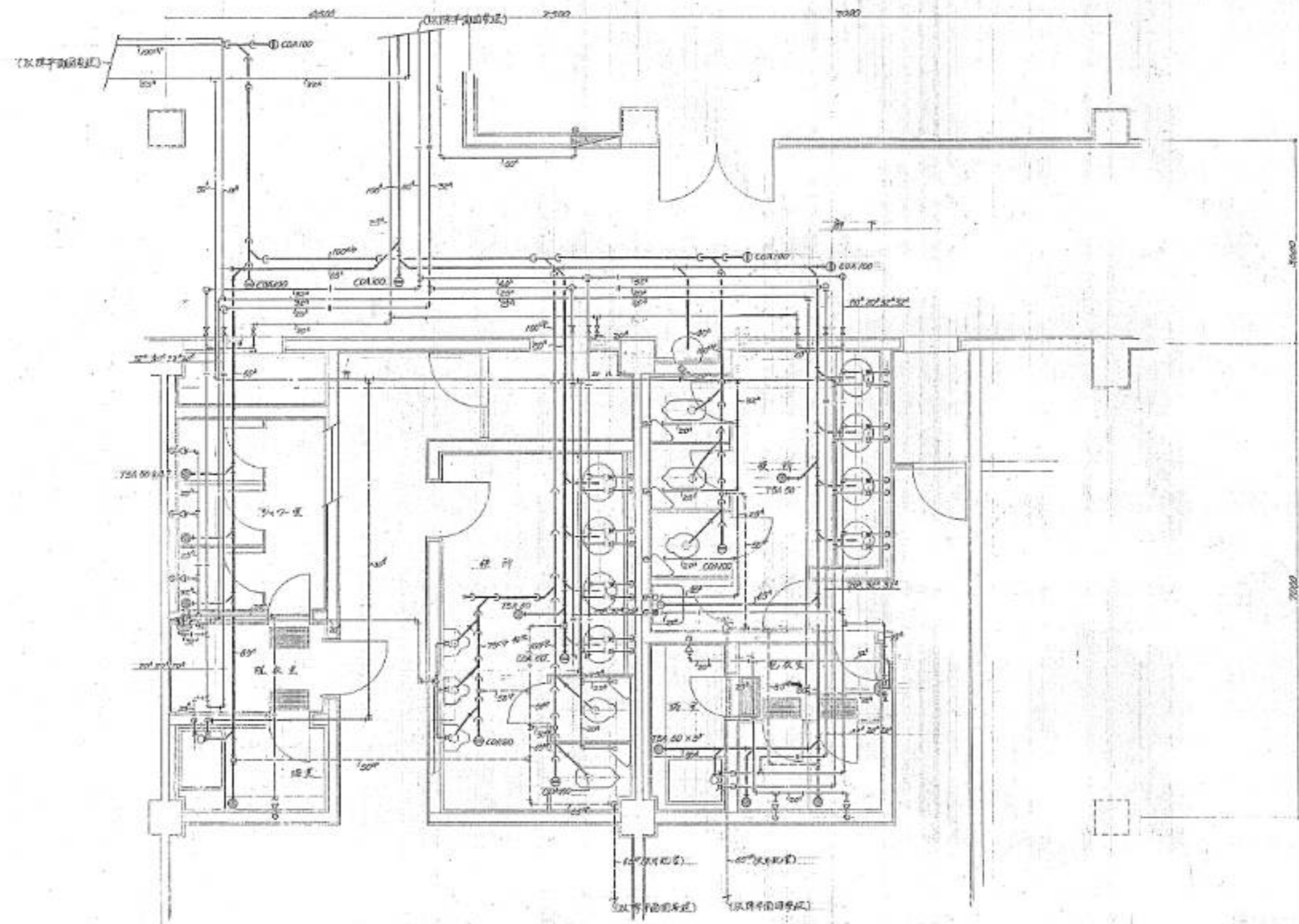
図番 18/23



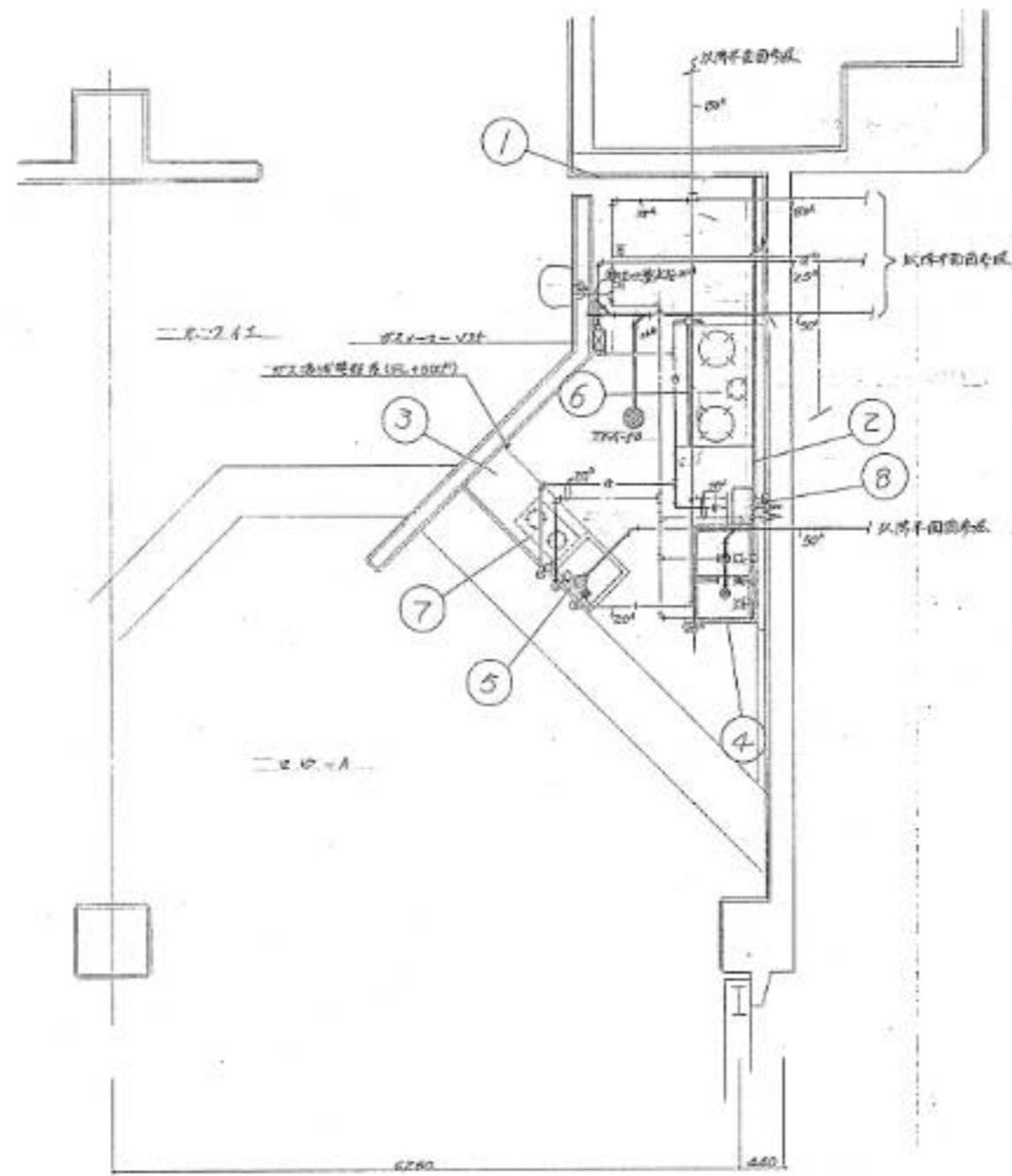
第1体育電機板断面詳細図 S=1:20



第1体育電機板更平面詳細図 S=1:20



使用電力配線図 S=1:20 (装置配線は別期工事)



スタッフ平面詳細図 5-1:50

表目表

番号	名称	仕様	数量
①	調理台	1500×600×800 ^{mm}	1
②	"	900×600×800 ^{mm}	1
③	"	1200×600×800 ^{mm}	1
④	2階シンク	990×600×800 ^{mm}	1
⑤	1階シンク	600×600×800 ^{mm}	1
⑥	ワスターアル	1200×600×800 ^{mm} , ガス消費量: 1.32 ^{MJ/h}	1
⑦	"	600×350×110 ^{mm} , " : 0.27 ^{MJ/h}	1
⑧	湯沸湯沸器	8号箱製品, " : 1.25 ^{MJ/h}	1

北海道開発コンサルタント株式会社

1 建築士事務所登録(特) 2等
建設コンサルタント(建築) 4等
1 設備士登録 杉山 成典

49年 月 日

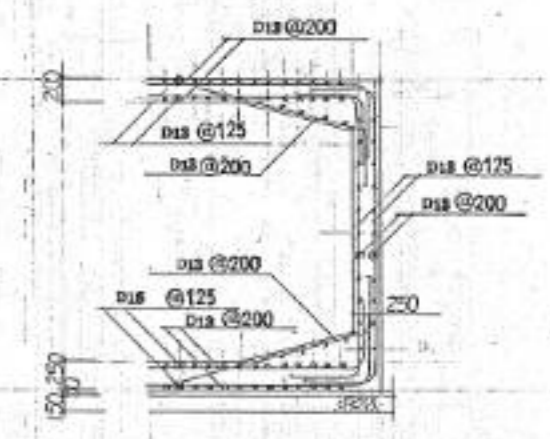
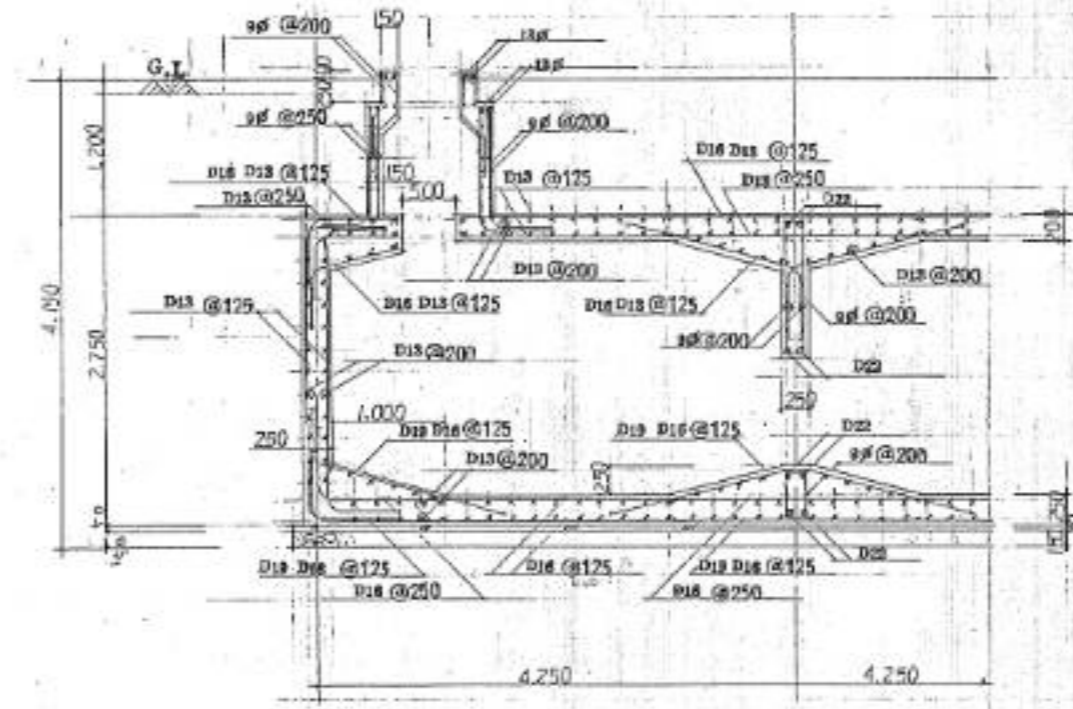
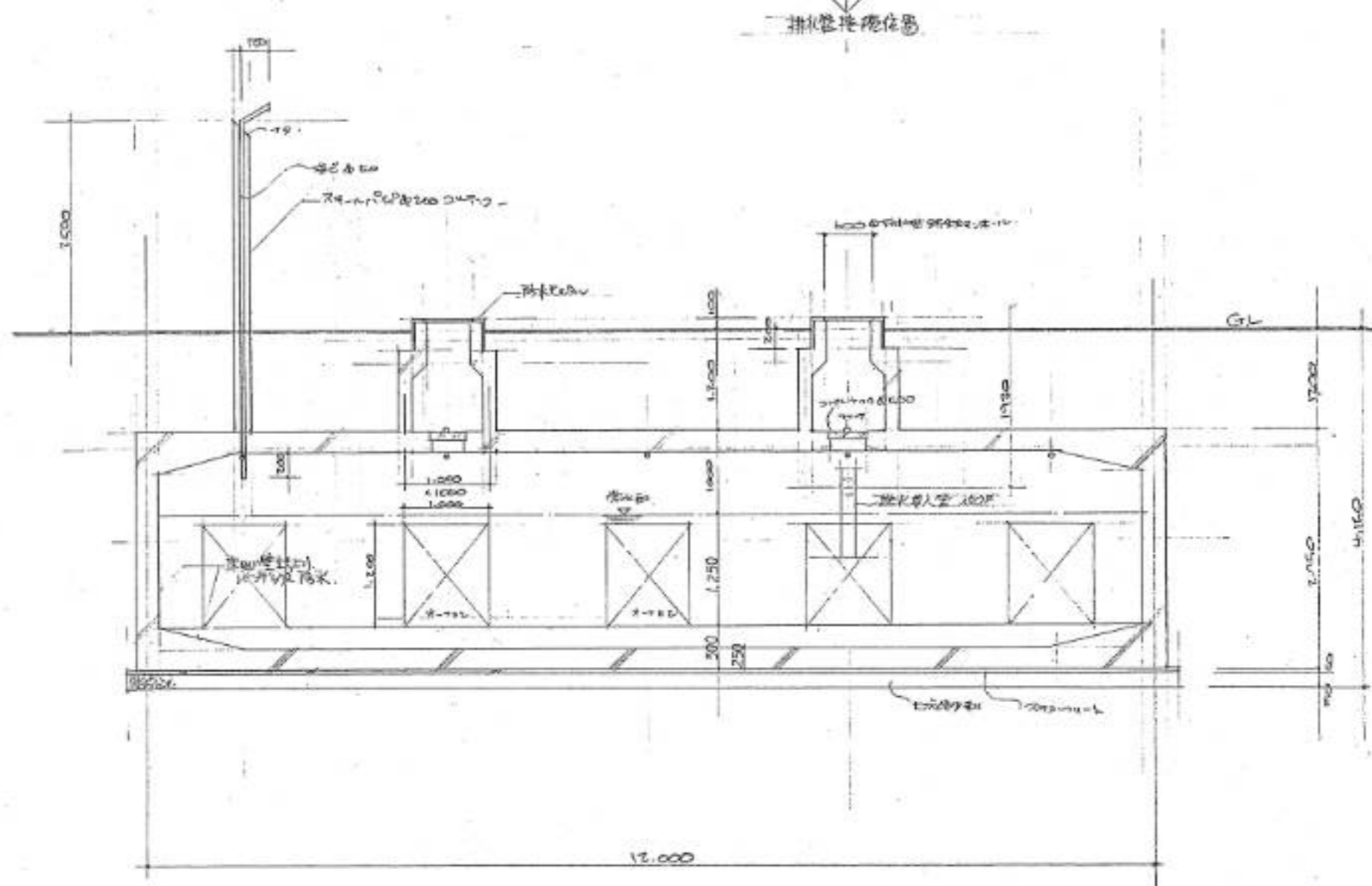
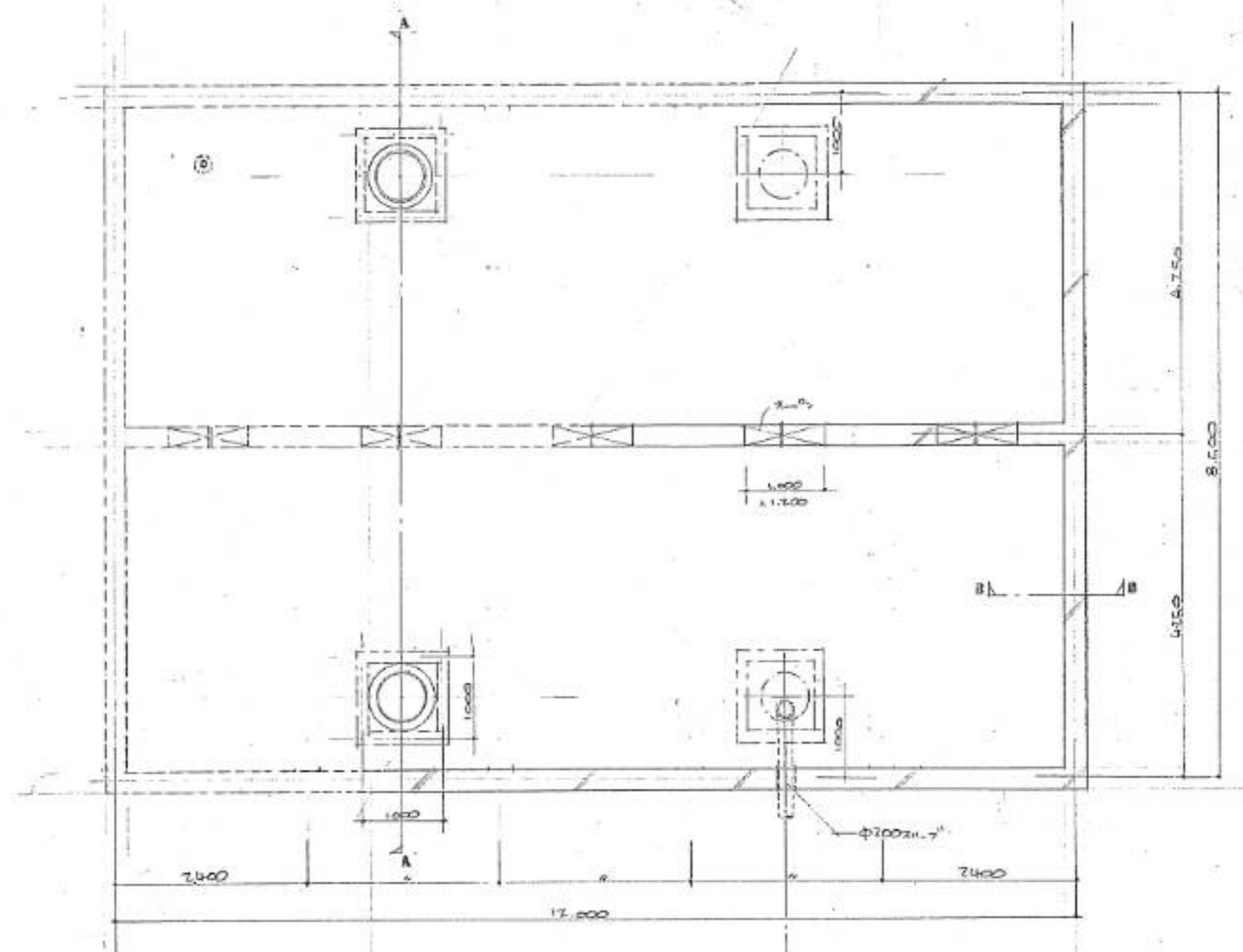
調査|担当|製図

工事名 網走市総合体育館新築工事
暖房衛生設備工事 (第1期)

図面名 表目表
スタッフ詳細図

縮尺 1:50

図番 22/23



A-A 断面 配筋詳細図 S=1/6

B-B 断面 配筋詳細図 S=1/6

- * 強度 FC=210^{kg/cm²}
- * 普通鉄筋 CP-24 規格商品
- * 梁筋 CD-30 規格品