

構内配電線路図

S = 1 : 200

外 灯	
M400	1

EM-CE 5.5"-2C (FEP30) ~2
E2.0
ED

EM-CE 8"-2C (FEP30)
EM-CE 5.5"-2C (FEP30)

EM-CE 5.5"-2C (FEP30)

EM-CE 8"-2C (FEP30)
(立上げ露出部分はVE管保護)

E2.0
ED (再)

EM-CE 3.5"-3C (FEP30)
EM-CE 3.5"-2C (FEP30)
(立上げ露出部分はHIVE管保護)

EM-CE 3.5"-3C (FEP30)
(立上げ露出部分はHIVE管保護)

EM-CE 8"-2C (FEP30)
EM-CE 5.5"-2C (FEP30)
(立上げ露出部分はG-ZM管保護)

E5.5"
(G16ZM)

ED

MS-1

案内板

電力引込構内柱 (CP-O-9m)

(E)
6.4
0.2
2.1
1.1
5.0
3.7

駐車場
AS

生垣 (新)

フェンス

街灯

街灯

街灯

洗車場

機械室

地籍図根多角点
E3E3 1152-1

止水栓

水飲み

トイレ

安全領域

樹木

(既)

樹木

(既)

樹木

(既)

樹木

(既)

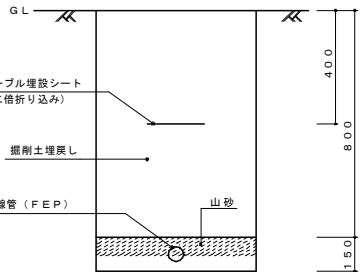
樹木

(既)

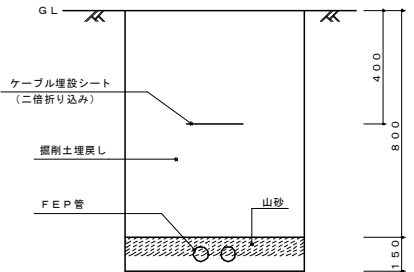


4.40

5.30



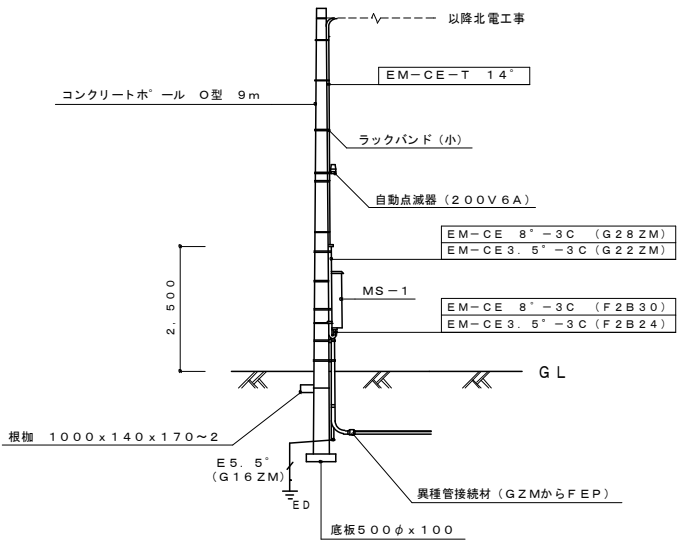
掘削断面図 (1)



掘削断面図 (2)

掘 削 断 面 図

註記1: 埋設シートは2倍折返し、用途又は電圧種別を表示とする。
註記2: 掘削前に想定される既設埋設物に留意をして施工とする。



引 込 装 柱 図 (参考図)

註記: 足場ボルトはGL+1.800の位置から取付ける。
配管及び接地の埋設については凍結深度を考慮する。

凡 例	記 号	名 称	仕 様
	☉	L E D ポール灯	HF400W相当x1 TB-4.5m
	☉ (再)	"	HF400W相当x1 TB-5m (移設再使用) 基礎: 500x500x1,100H (移設再使用)
	●	コンクリート柱	O型 9m (2.0KN) 末口14cm
	☐	ハンドホール	H2-9 900x900x900 蓋: R8K-60付
	☒ (1)	ブルボックス	SS 200x200x200 (VE) WP
	☒ (2)	"	SS 300x300x200 (VE) WP
	☒ (3)	"	SS 400x400x300 (VE) WP
	☒ A	接地極埋設標	SUS製 140x90
	☒	ケーブル埋設標	コンクリート製 80"x300

工 事 名	中央公園施設設計委託
図 面 名	構内配電線路図
作成年月日	令和 7 年 10 月
尺 度	1:200 図面番号 E/01
会 社 名	バーム測量設計株式会社
事業者名	網 走 市