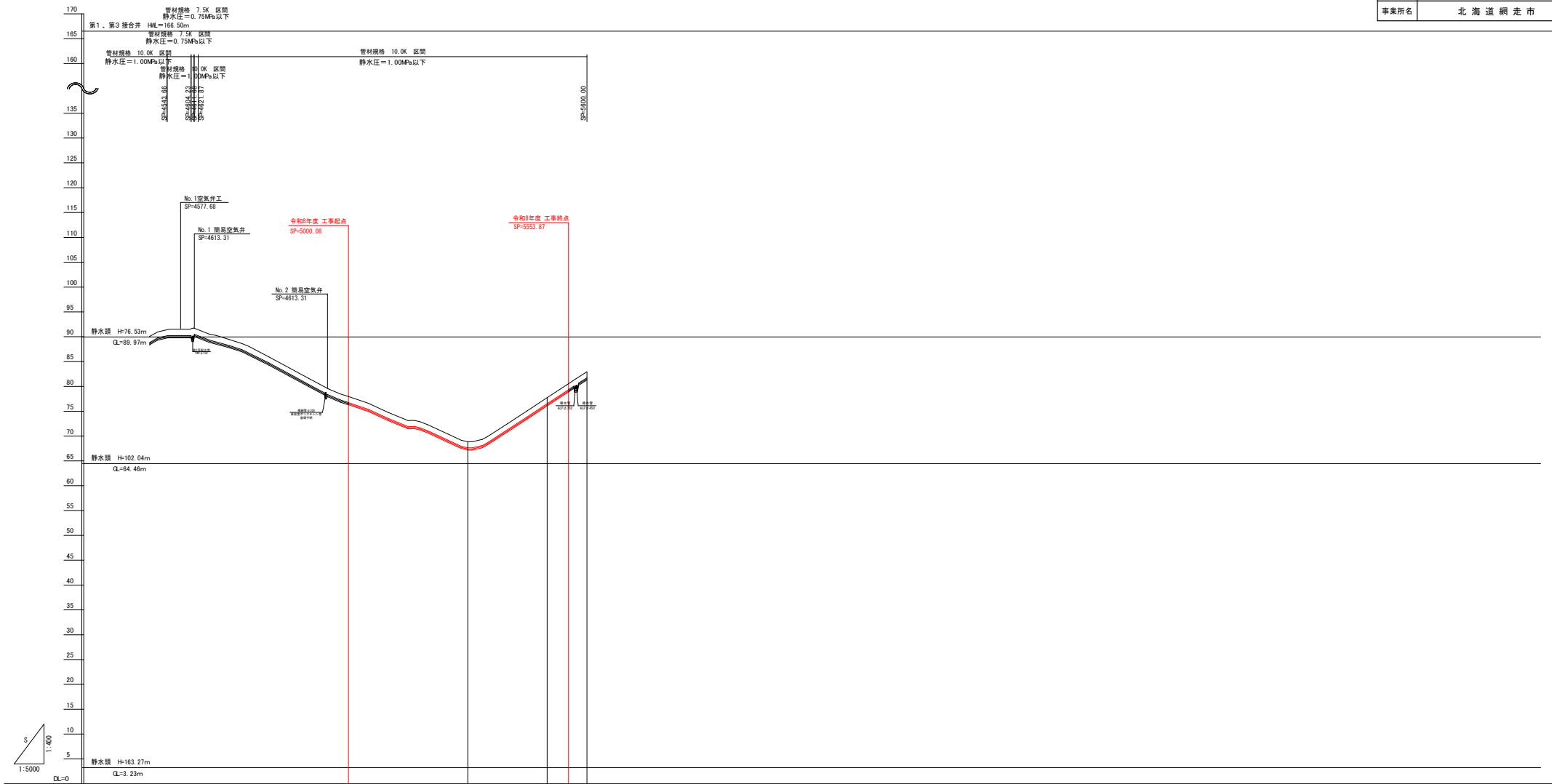
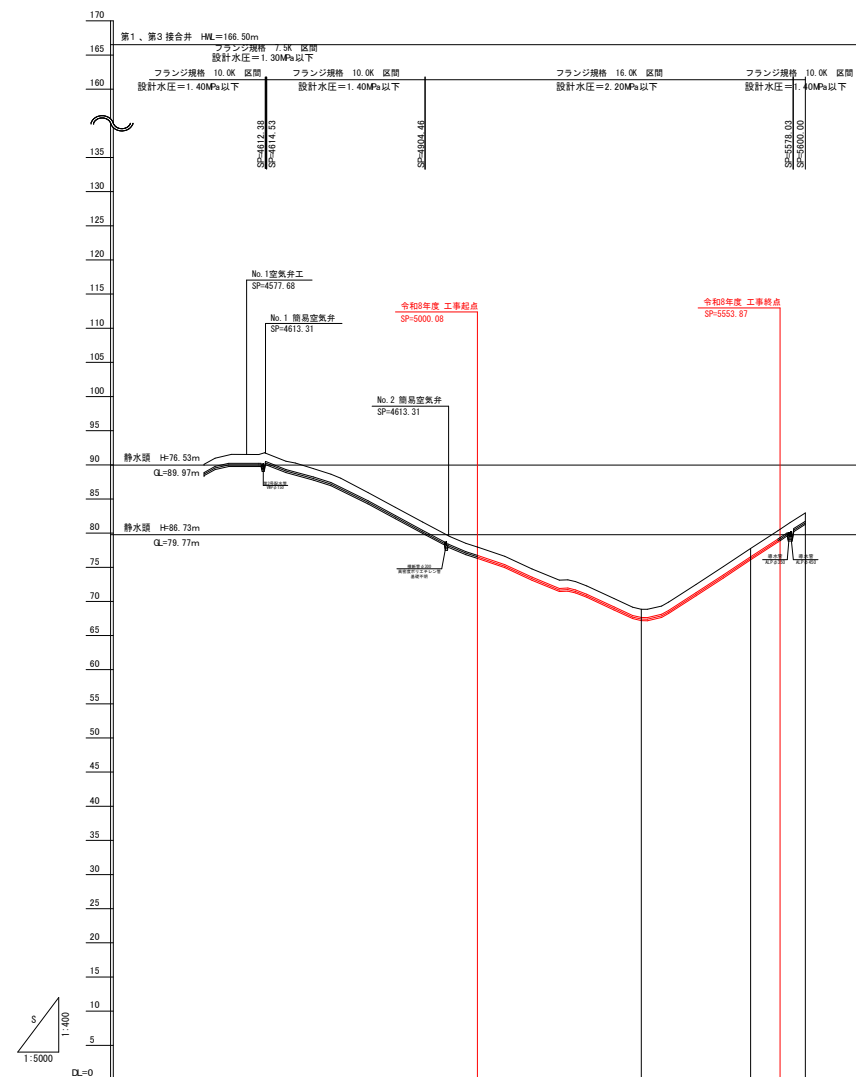


工 事 名	昭和地区導水管布設替工事その2		
図 面 名	第1 導水管φ450 水理縦断面図(1)		
作成年月日	令和 08 年 03 月 10 日		
縮 尺	V=1/ 400 H=1/5000	図面番号	2 / 19
会 社 名			
事業所名	北 海 道 網 走 市		



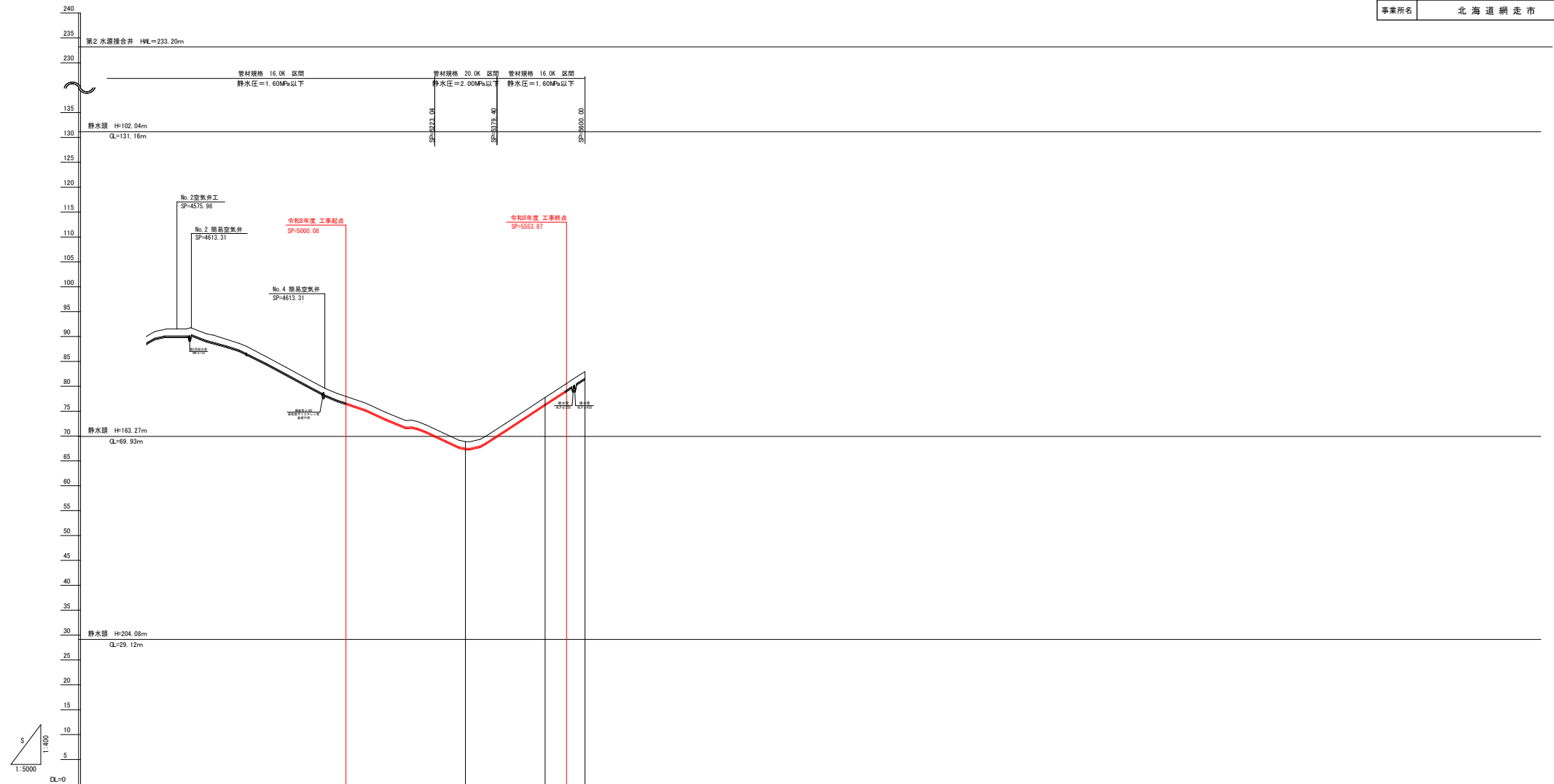
管種・管径	ポリエチレン被覆鋼管 RLP450A				
掘 削 深	- 1.67	- 1.67	- 1.67	- 1.67	- 1.67
施工計画高	- 88.41	- 88.44	- 76.30	- 67.20	- 76.09
勾 配	-	-	-	-	-
地 盤 高	- 90.03	- 91.11	- 77.97	- 68.87	- 77.76
測 点	- 4500.00	- 4527.15	- 5000.00	- 5300.00	- 5500.00
曲 線	-	-	-	-	-

工 事 名	昭和地区導水管布設工事その２		
図 面 名	第 1 導水管φ450 水理縦断面図 (2)		
作成年月日	令和 08 年 03 月 10 日		
縮 尺	V=1/ 400 H=1/5000	図面番号	3 / 19
会 社 名			
事業所名	北 海 道 網 走 市		



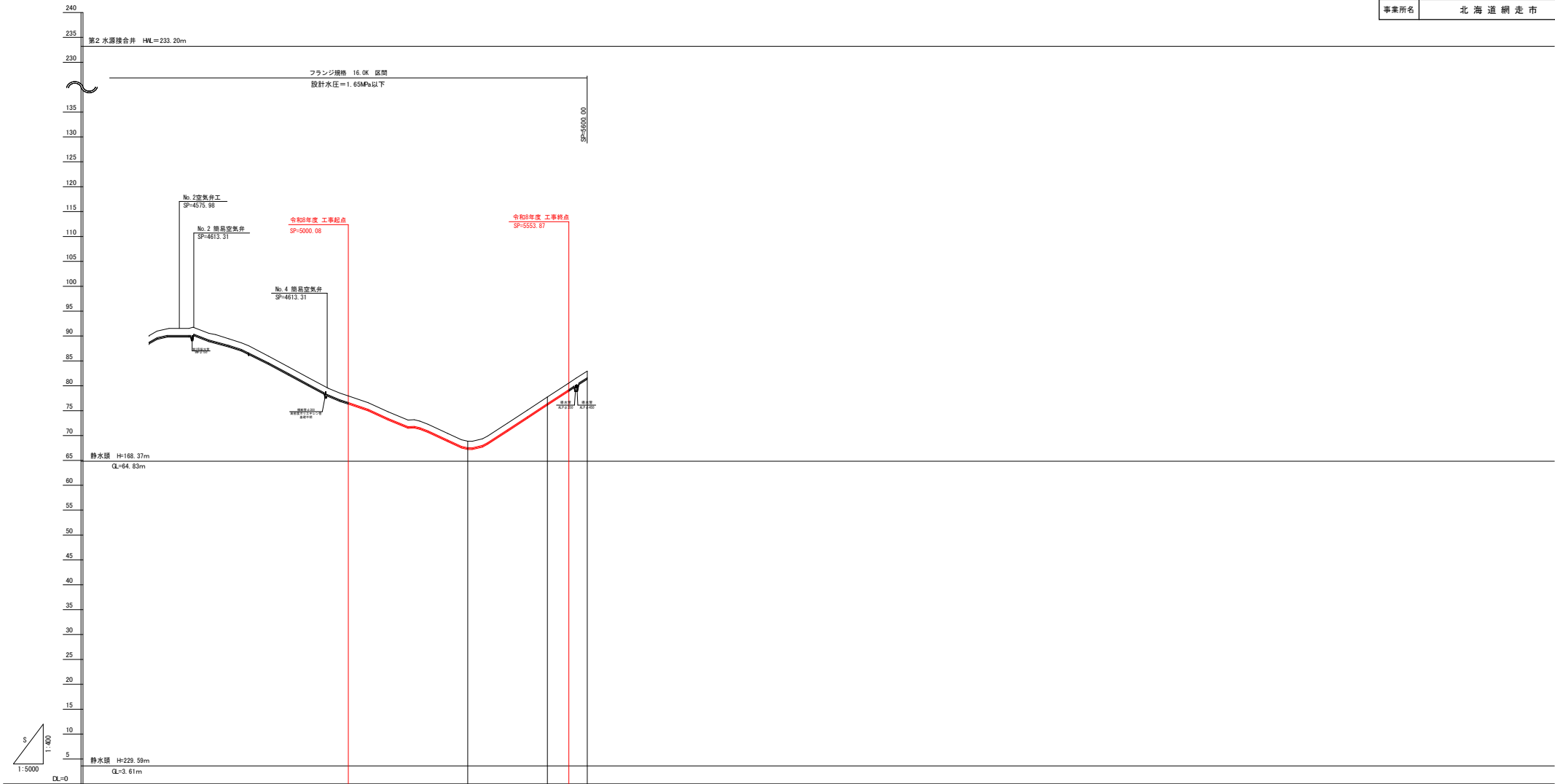
管種・管径	ポリエチレン被覆鋼管 PLF450A											
掘 削 深	- 88.41 ~ - 1.07 - 88.44 ~ - 1.07			- 76.30 ~ - 1.07			- 67.20 ~ - 1.07			- 76.09 ~ - 1.07 - 78.90 ~ - 1.07 - 81.29 ~ - 1.07		
施工計画高												
勾 配												
地 盤 高	- 4500.00 ~ - 90.08 - 4527.15 ~ - 81.11			- 5000.00 ~ - 77.97			- 5300.00 ~ - 68.87			- 5500.00 ~ - 77.76 - 5533.87 ~ - 80.57 - 5900.00 ~ - 82.96		
測 点												
曲 線												

工 事 名	昭和地区導水管布設替工事その2		
図 面 名	第2 導水管φ350 水理縦断面図(1)		
作成年月日	令和 08 年 03 月 10 日		
縮 尺	Y=1/ 400 H=1/5000	図面番号	4 / 19
会 社 名			
事業所名	北 海 道 網 走 市		

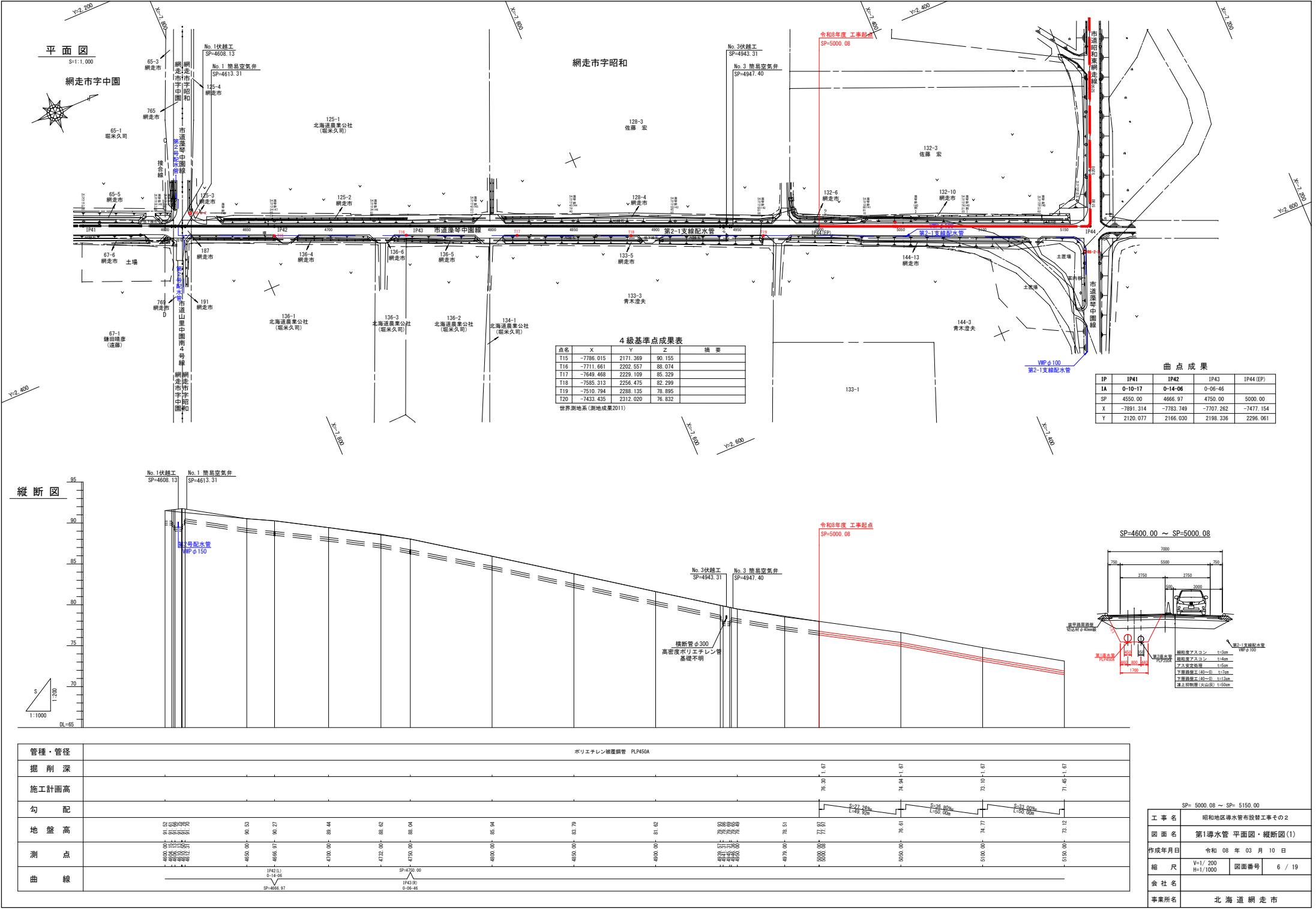


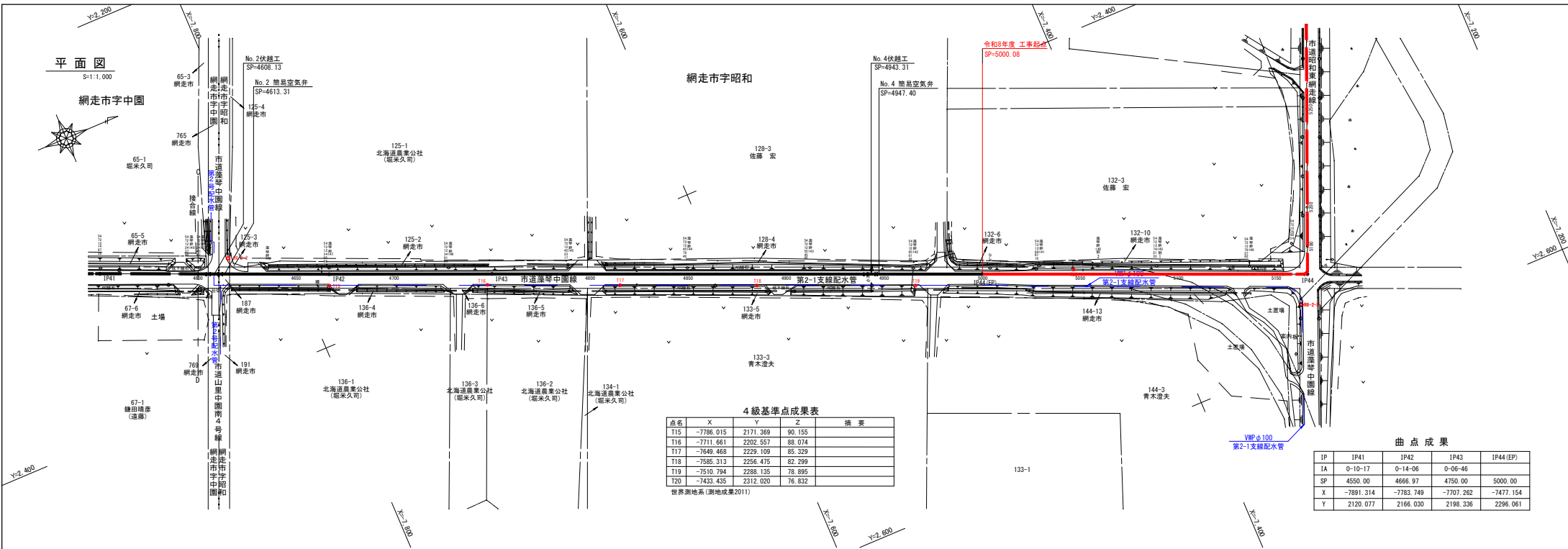
管種・管径	ポリエチレン被覆鋼管 RLP350A				
掘 削 深	-1.07	-1.07	-1.07	-1.07	-1.07
施工計画高	88.41	88.44	76.30	67.20	76.09
勾 配					
地 盤 高	90.08	91.11	77.97	68.97	77.76
測 点	6500.00	6271.15	5900.00	5300.00	5500.00
曲 線					

工 事 名	昭和地区導水管布設替工事その2		
図 面 名	第2 導水管φ350 水理縦断面図(2)		
作成年月日	令和 08 年 03 月 10 日		
縮 尺	V=1/ 400 H=1/5000	図面番号	5 / 19
会 社 名			
事業所名	北 海 道 網 走 市		



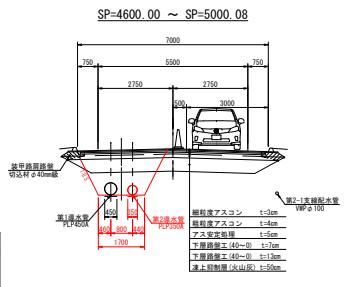
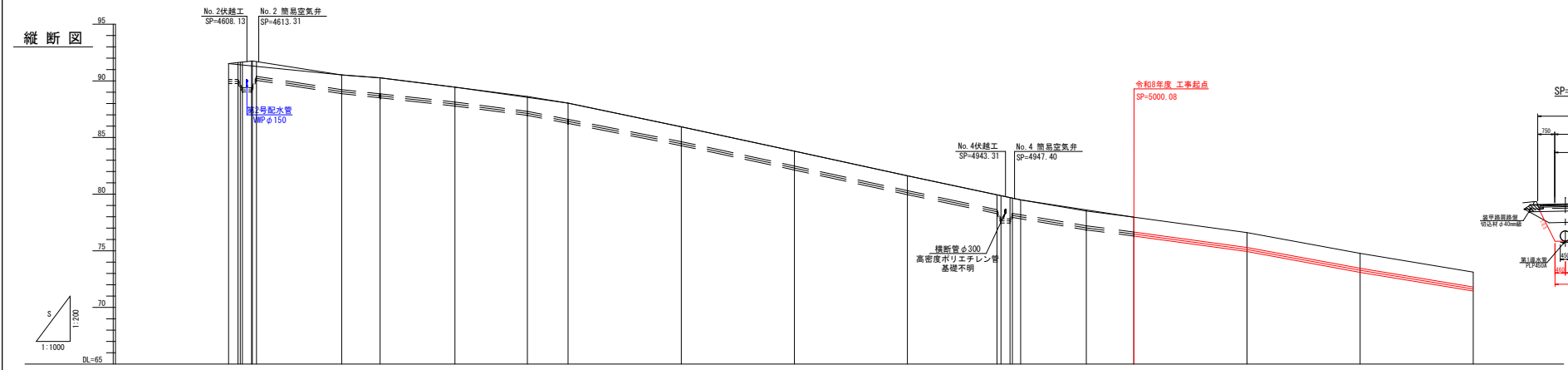
管種・管径	ポリエチレン被覆鋼管 RLP350A				
掘 削 深	- 1.67	- 1.67	- 1.67	- 1.67	- 1.67
施工計画高	- 88.41	- 88.44	- 78.30	- 76.09	- 78.90
勾 配	-	-	-	-	-
地 盤 高	- 30.08	- 91.11	- 77.97	- 68.87	- 77.76
測 点	- 4500.00	- 4527.15	- 5000.00	- 5300.00	- 5553.87
曲 線	-	-	-	-	-





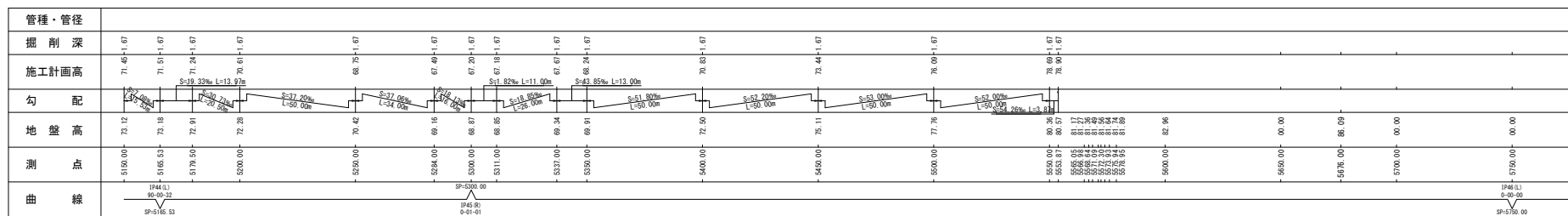
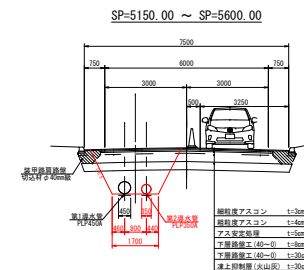
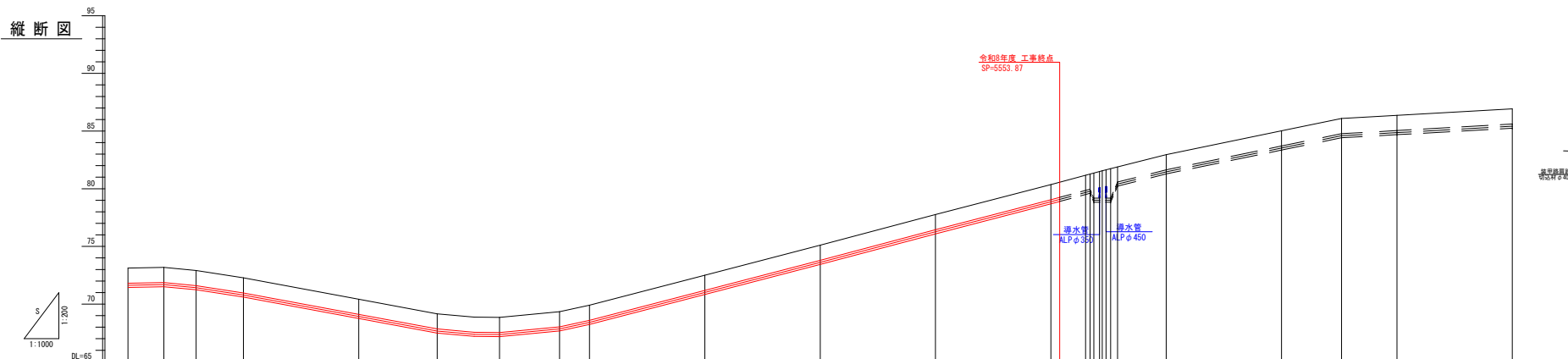
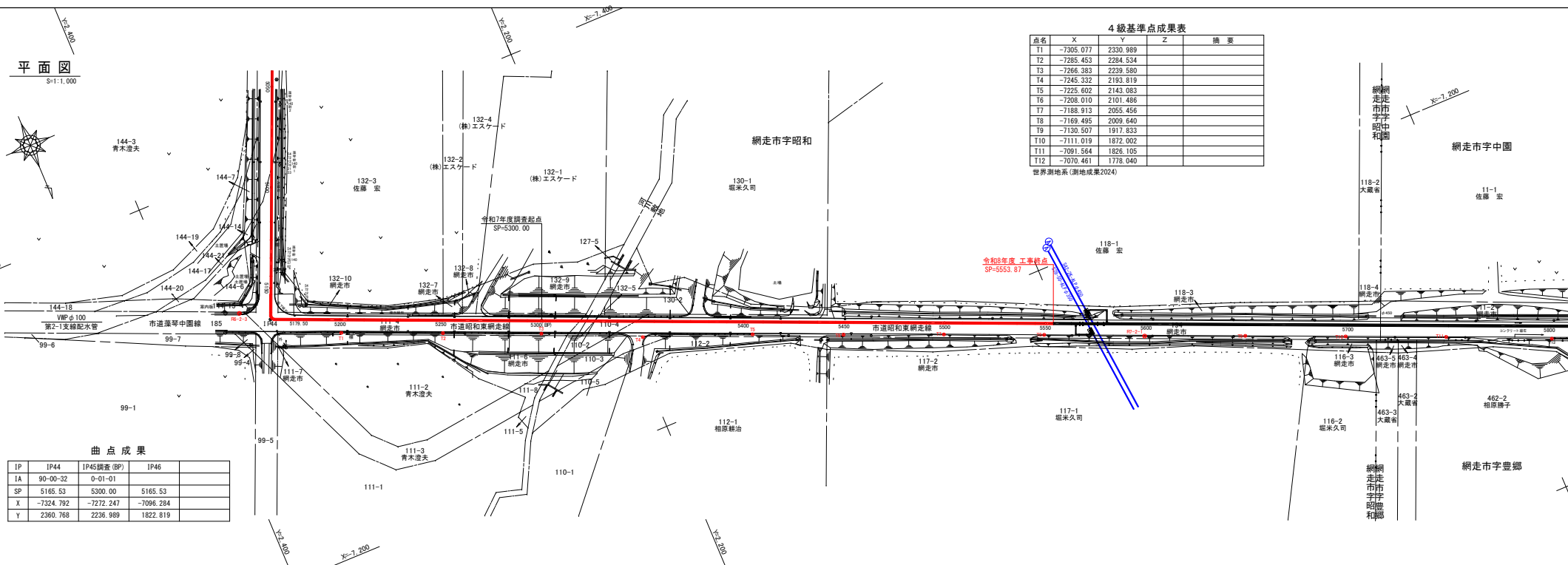
4級基準点成果表				
点名	X	Y	Z	備 考
T15	-7786.015	2171.369	90.155	
T16	-7711.661	2202.557	88.074	
T17	-7549.469	2229.109	85.329	
T18	-7585.313	2256.475	82.299	
T19	-7510.794	2288.135	78.895	
T20	-7433.435	2312.020	76.832	

曲 点 成 果				
IP	IP41	IP42	IP43	IP44 (EP)
IA	0-10-17	0-14-06	0-06-46	
SP	4550.00	4666.97	4750.00	5000.00
X	-7891.314	-7783.749	-7707.282	-7477.154
Y	2120.077	2166.030	2198.336	2296.061



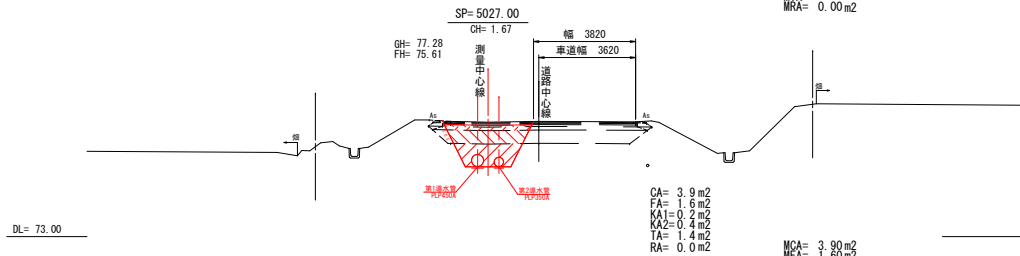
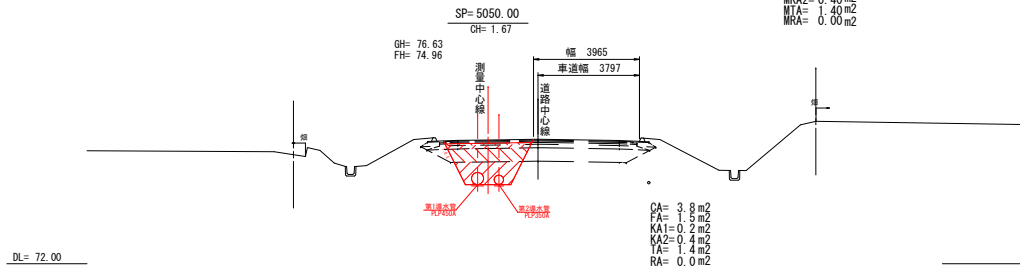
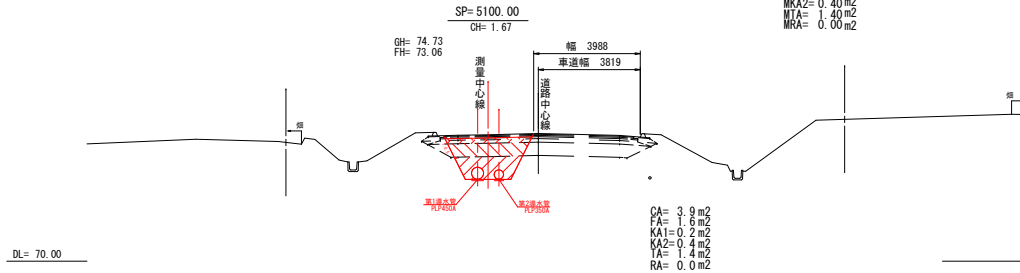
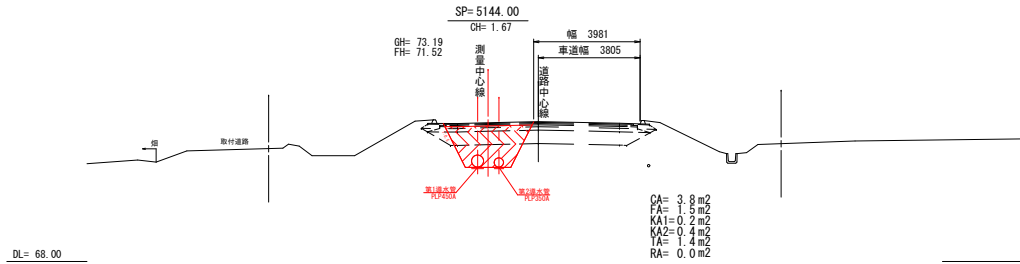
管種・管径	ポリエチレン被覆鋼管 PLP350A									
掘 削 深										
施工計画高										
勾 配										
地 盤 高										
測 点										
曲 線										

SP= 5000.08 ~ SP= 5150.00	
工 事 名	昭和地区導水管布設替工事その2
図 面 名	第2導水管 平面図・縦断面図(1)
作成年月日	令和 08 年 03 月 10 日
縮 尺	V=1/200 H=1/1000
図面番号	8 / 19
会 社 名	
事業所名	北海道網走市



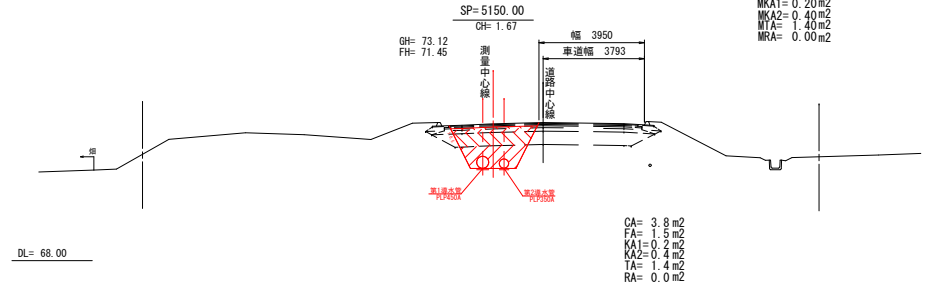
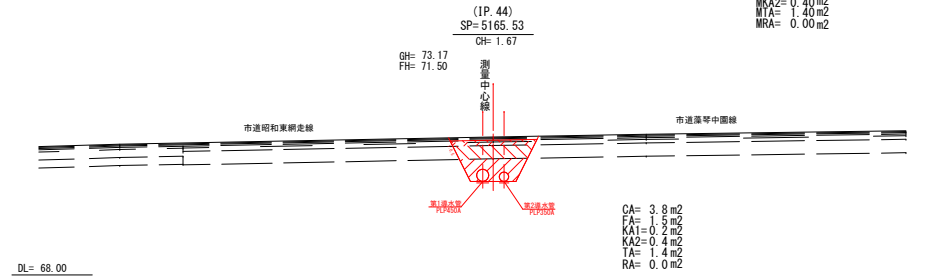
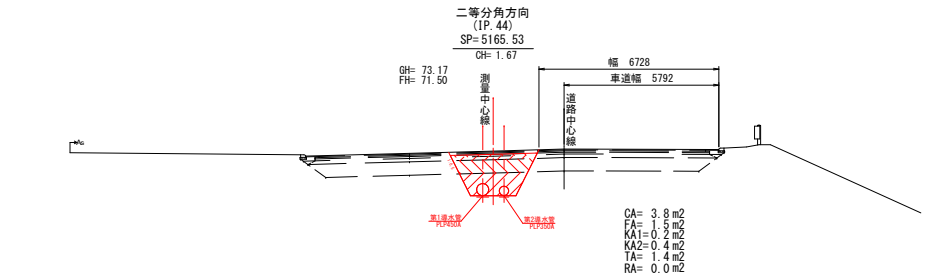
SP=5150.00 ~ SP=5600.00			
工 事 名	昭和地区導水管布設工事その2		
図 面 名	第2導水管 平面図・縦断図(2)		
作成年月日	令和 08 年 03 月 10 日		
縮 尺	V=1/200 H=1/1000	図面番号	9 / 19
会 社 名			
事業所名	北海道網走市		

凡例
掘削: CA
埋戻: FA
下層路盤: KA
凍上抑制: TA



SP= 5000.08
CA= 3.9 m²
FA= 1.6 m²
KA1= 0.2 m²
KA2= 0.4 m²
TA= 1.4 m²
RA= 0.1 m²

MCA= 3.90 m²
MFA= 1.60 m²
MKA1= 0.20 m²
MKA2= 0.40 m²
MTA= 1.40 m²
MRA= 0.05 m²

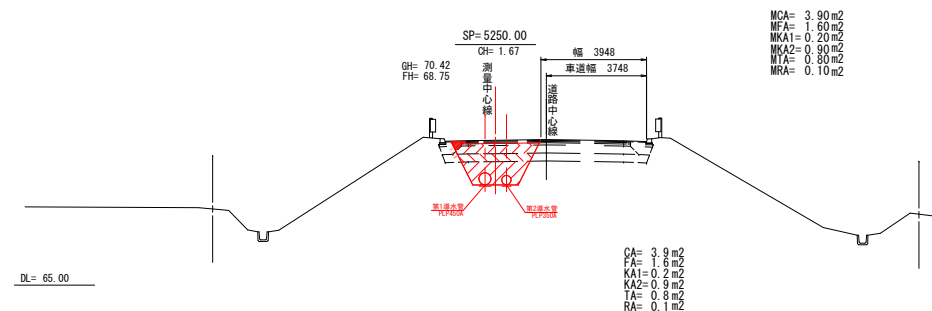
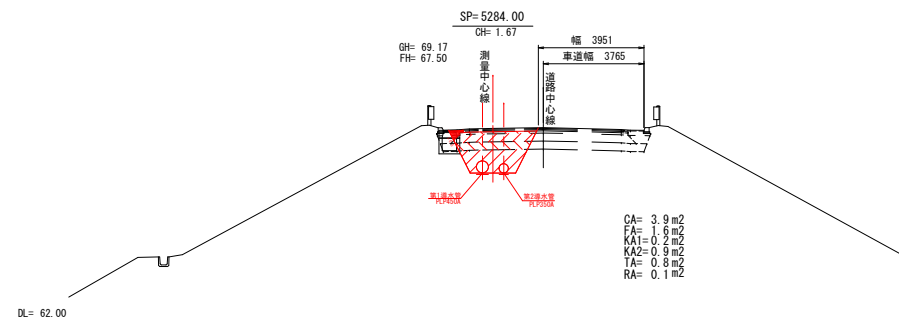
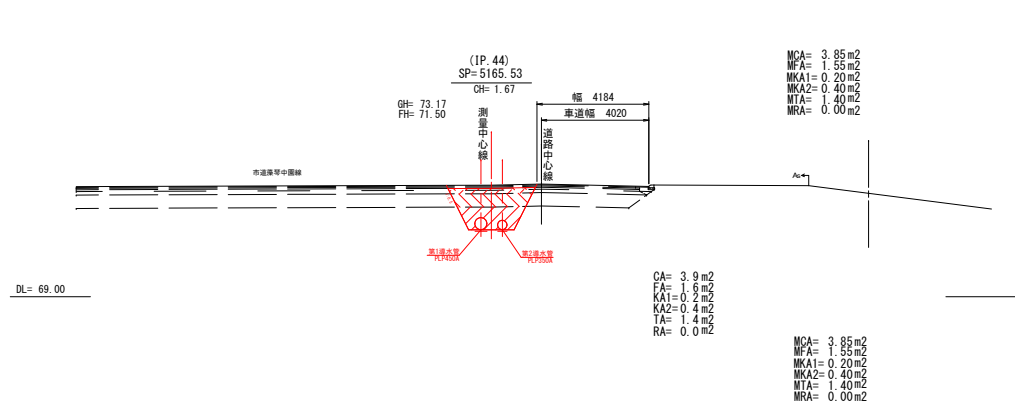
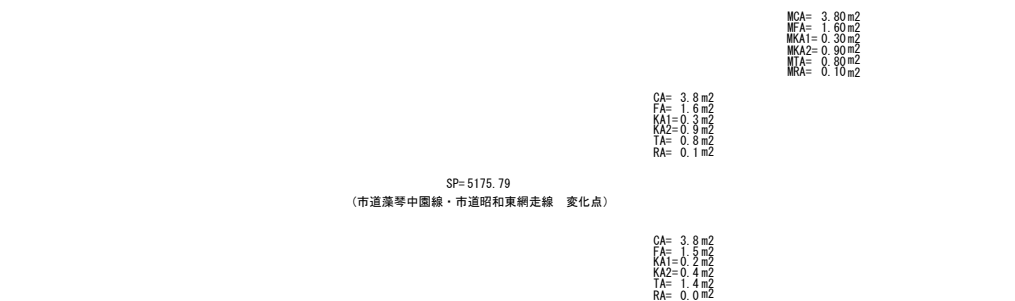
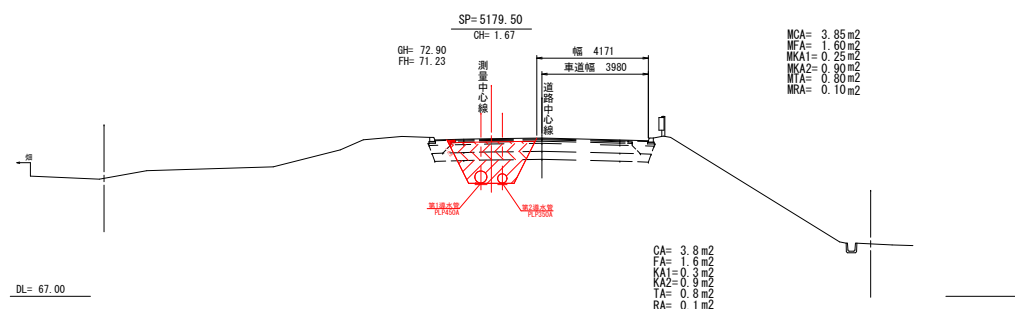
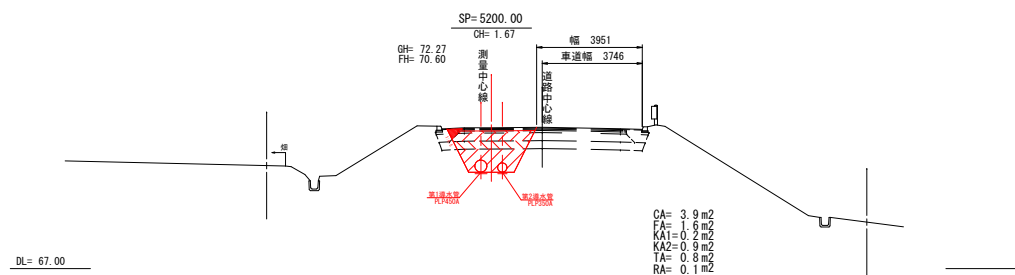


MCA= 3.80 m²
MFA= 1.50 m²
MKA1= 0.20 m²
MKA2= 0.40 m²
MTA= 1.40 m²
MRA= 0.00 m²

SP= 5000.08 ~ SP= 5165.53	
工事名	昭和地区導水管布設替工事その2
図面名	横断面図 (1)
作成年月日	令和 08 年 03 月 10 日
縮尺	S=1/100 図面番号 10 / 19
会社名	
事業所名	北海道網走市

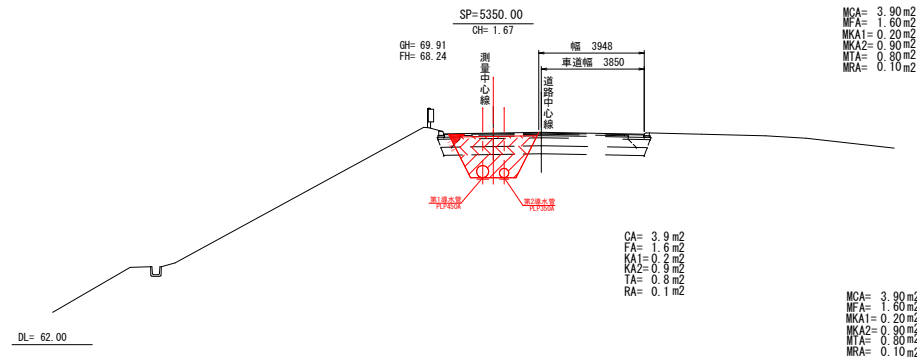
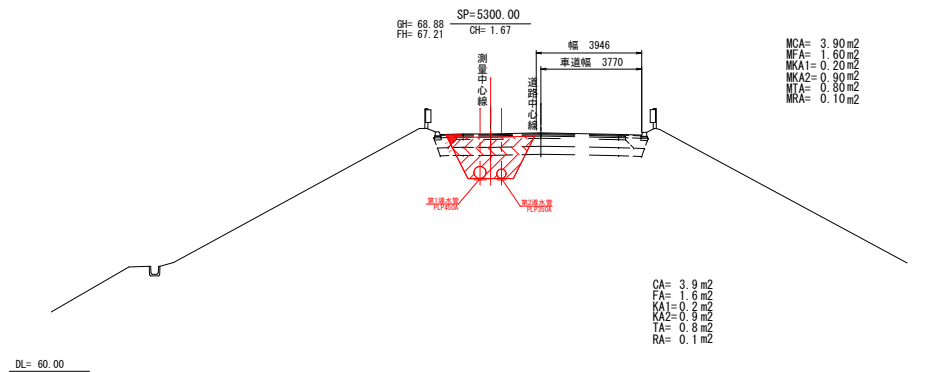
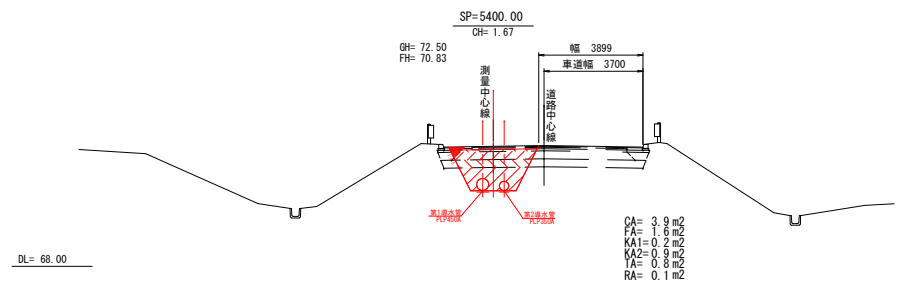
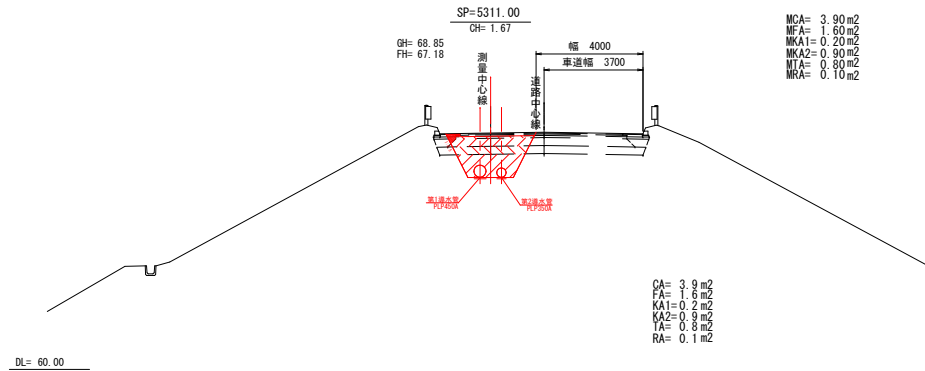
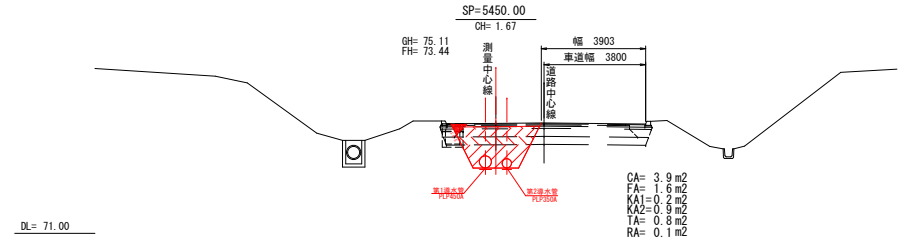
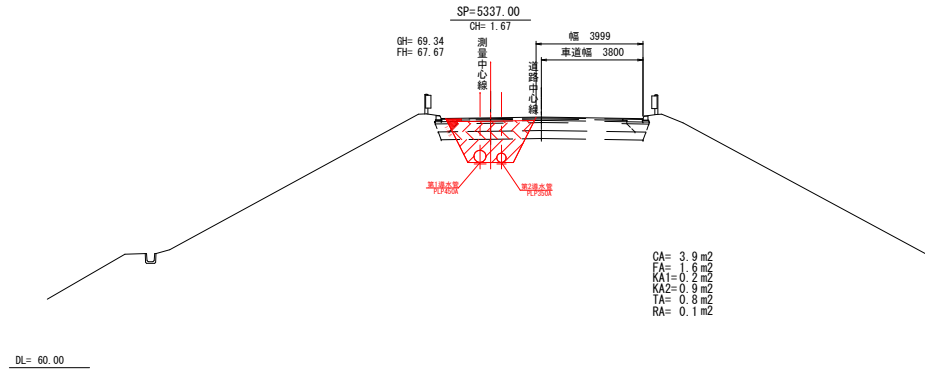
凡 例

掘削 : CA
埋戻 : FA
下層路盤 : KA
凍上抑制 : TA



SP= 5165.53 ~ SP= 5300.00			
工 事 名	昭和地区湧水管布設工事その2		
図 面 名	横 断 図 (2)		
作成年月日	令和 08 年 03 月 10 日		
縮 尺	S=1/100	図面番号	11 / 19
会 社 名			
事業所名	北 海 道 網 走 市		

凡例
掘削: CA
埋戻: FA
下層路盤: KA
凍上抑制: TA



SP= 5300.00 ~ SP= 5450.00

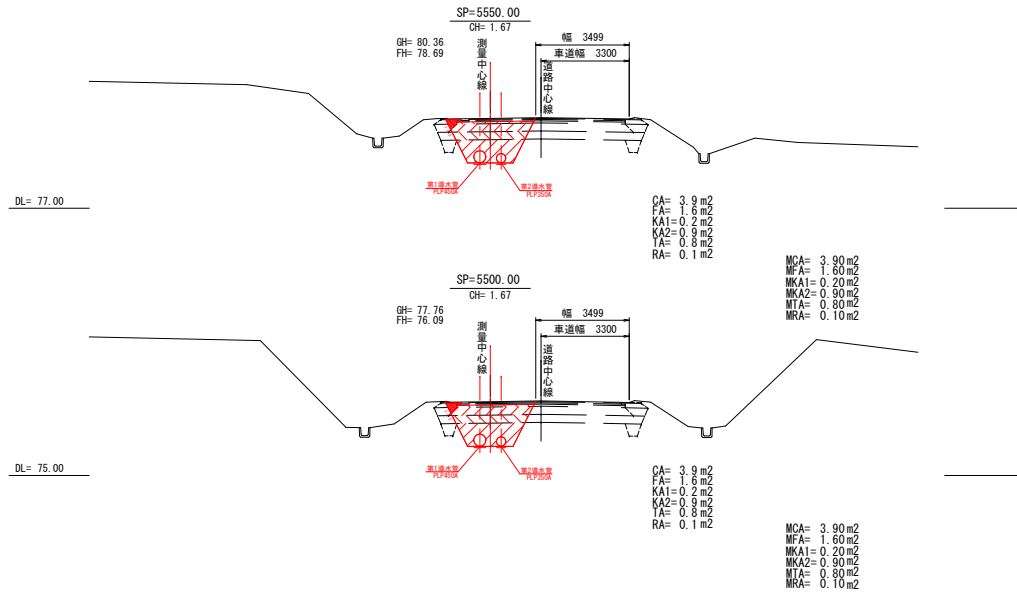
工事名	昭和地区導水管布設替工事その2		
図面名	横断面図 (3)		
作成年月日	令和 08 年 03 月 10 日		
縮尺	S=1/100	図面番号	12 / 19
会社名			
事業所名	北海道網走市		

MCA= 3.90 m²
MFA= 1.60 m²
MKA1= 0.20 m²
MKA2= 0.90 m²
MTA= 0.80 m²
MRA= 0.10 m²

凡 例
掘削 : CA
埋戻 : FA
下層路盤 : KA
凍上抑制 : TA

(終点)
SP=5553.87
CA= 3.9 m²
FA= 1.6 m²
KA1= 0.2 m²
KA2= 0.9 m²
TA= 0.8 m²
RA= 0.1 m²

MCA= 3.90 m²
MFA= 1.60 m²
MKA1= 0.20 m²
MKA2= 0.90 m²
MTA= 0.80 m²
MRA= 0.10 m²

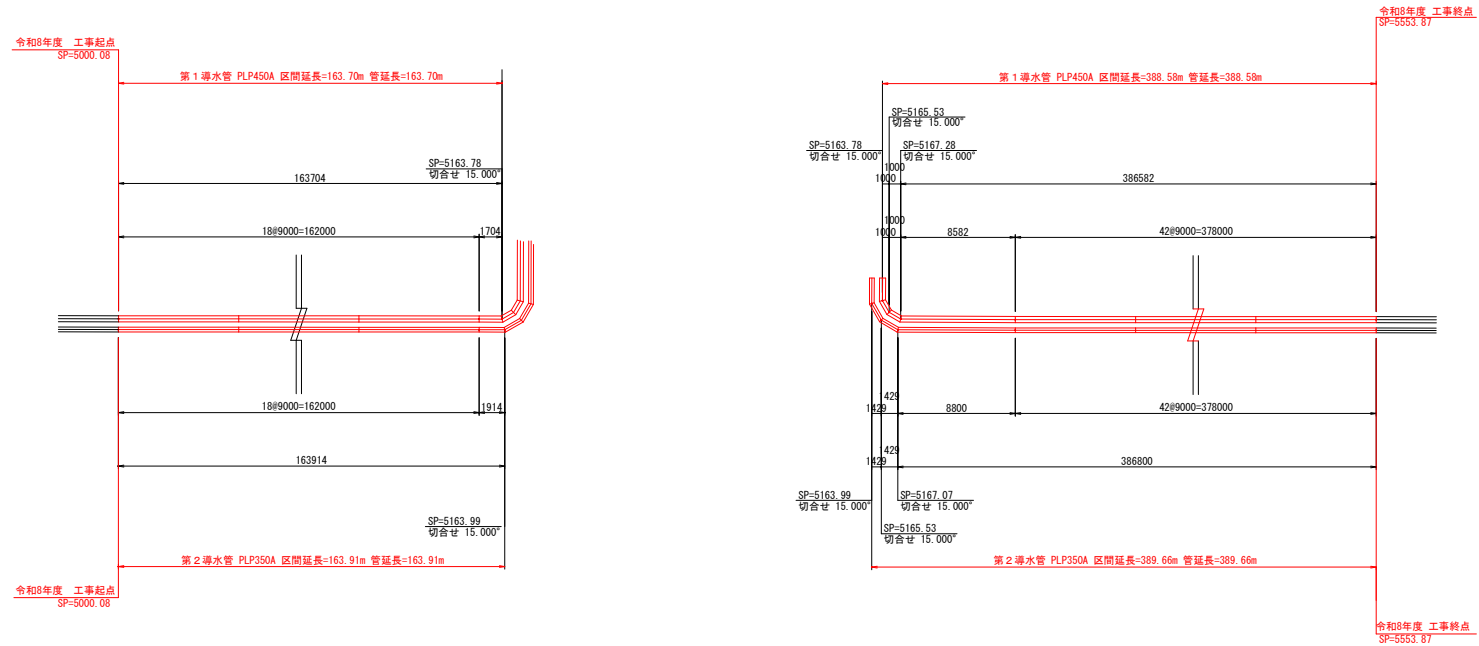


SP= 5500.00 ~ SP= 5553.87

工 事 名	昭和地区導水管布設工事その2		
図 面 名	横 断 図 (4)		
作成年月日	令和 08 年 03 月 10 日		
縮 尺	S=1/100	図面番号	13 / 19
会 社 名			
事業所名	北 海 道 網 走 市		

配管詳細図

S=1:200



工 事 名	昭和地区導水管布設替工事その2		
図 面 名	配管詳細図		
作成年月日	令和 08 年 03 月 10 日		
縮 尺	S=1/200	図面番号	14 / 19
会 社 名			
事業所名	北 海 道 網 走 市		

S=1:50

①導水路肩

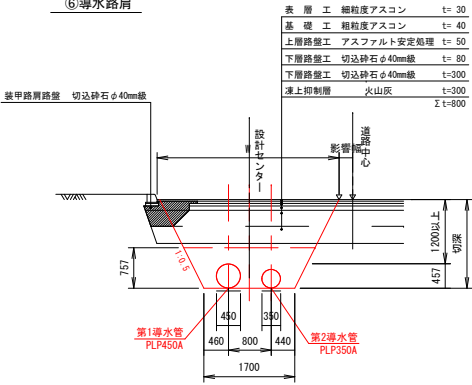


標準掘削断面図(2)

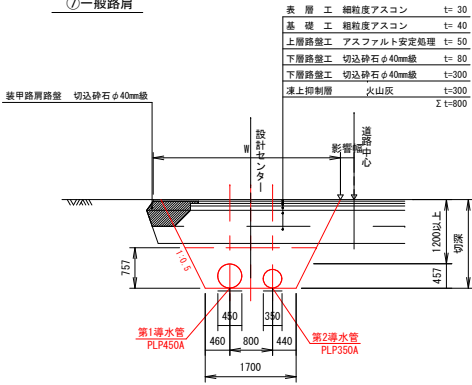
S=1:50

舗装復旧 (C) 市道昭和東網走線

⑥導水路肩

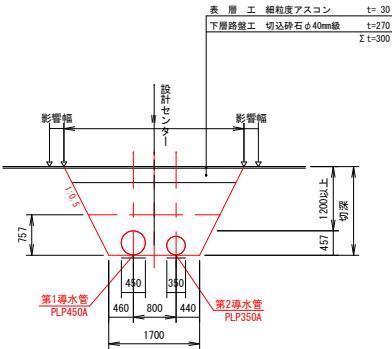


⑦一般路肩



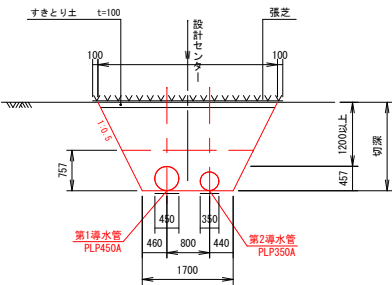
舗装復旧 (D)

⑧取付道路



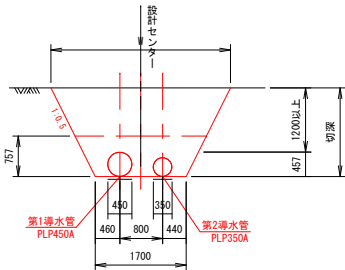
張芝

⑨張芝



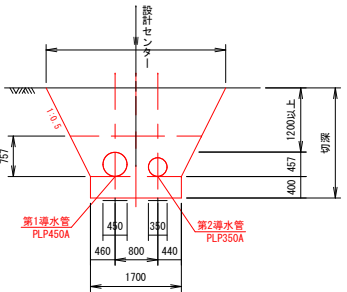
一般土工

⑩一般土工

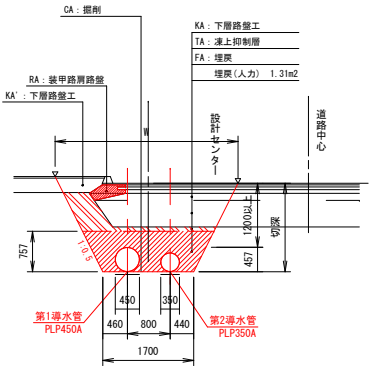


会所堀

⑪会所堀



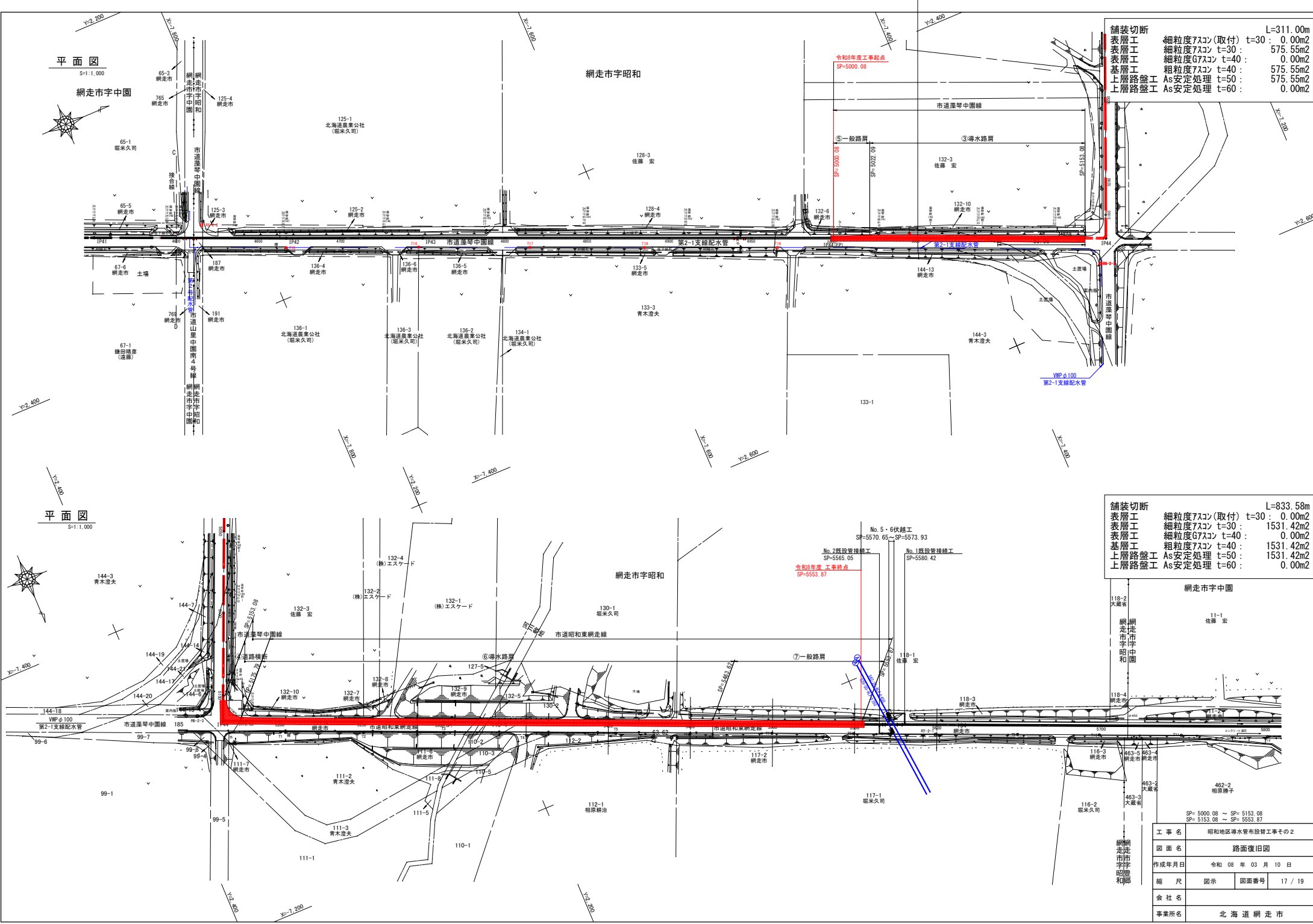
凡例：断面積



特記事項

- ・車道舗装復旧幅は影響幅（路盤厚）を加えた復旧幅が残り幅舗装端（又は道路中心）まで1.20m未満の場合は全幅復旧とする。
- ・アスカープ（導水緑石）/などを残置するために、部分的に床掘勾配を調整して対応する事。
- ・舗装切断位置の余裕を確保した場合、アスカープ（導水緑石）などとの余裕が無くなるから、路肩側の余裕幅を確保しない。

工事名	昭和地区導水管布設替工事その2		
図面名	標準掘削断面図(2)		
作成年月日	令和 08 年 03 月 10 日		
縮尺	図示	図面番号	16 / 19
会社名	北海道網走市		

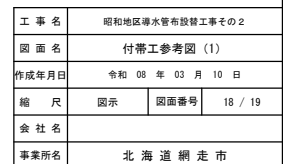


舗装切断	細粒度7スコン(取付)	t=30	: 0.00m2
表層工	細粒度7スコン	t=30	: 575.55m2
表層工	細粒度G7スコン	t=40	: 0.00m2
表層工	粗粒度7スコン	t=40	: 575.55m2
基層工	As安定処理	t=50	: 575.55m2
上層路盤工	As安定処理	t=60	: 0.00m2

舗装切断	細粒度7スコン(取付)	t=30	: 0.00m2
表層工	細粒度7スコン	t=30	: 1531.42m2
表層工	細粒度G7スコン	t=40	: 0.00m2
表層工	粗粒度7スコン	t=40	: 1531.42m2
基層工	As安定処理	t=50	: 1531.42m2
上層路盤工	As安定処理	t=60	: 0.00m2

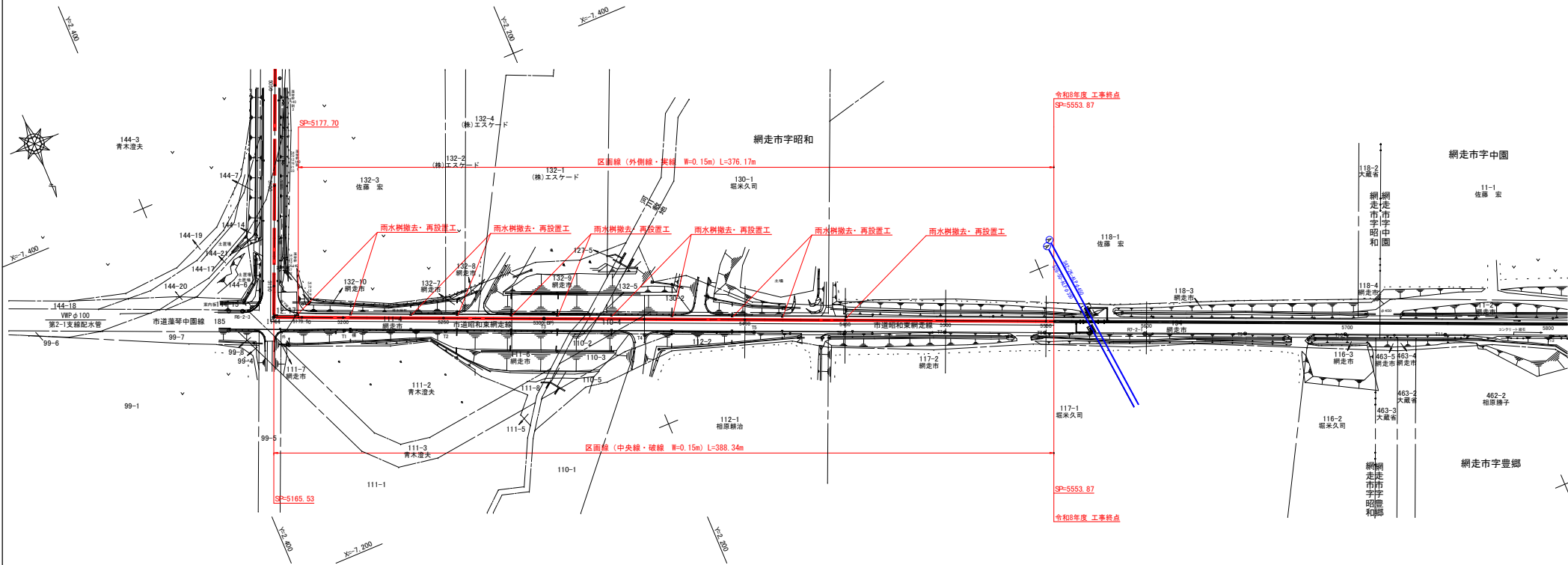
工 事 名	昭和地区導水管布設替工事その2		
図 面 名	路面復旧図		
作成年月日	令和 08 年 03 月 10 日		
縮 尺	図示	図面番号	17 / 19
会 社 名			
事業所名	北 海 道 網 走 市		

S=1:1000



付帯工参考図 (2)

S=1:1000



工 事 名	昭和地区導水管布設替工事その2		
図 面 名	付帯工参考図 (2)		
作成年月日	令和 08 年 03 月 10 日		
縮 尺	図示	図面番号	19 / 19
食 社 名			
事業所名	北 海 道 網 走 市		