

駒場公園

113-9

As

掘削  
 $4.7 \times 4.7 \times \pi \times 0.55$

景石 移設  
1t/個  $\times$  6個

雨水枳

水道枳

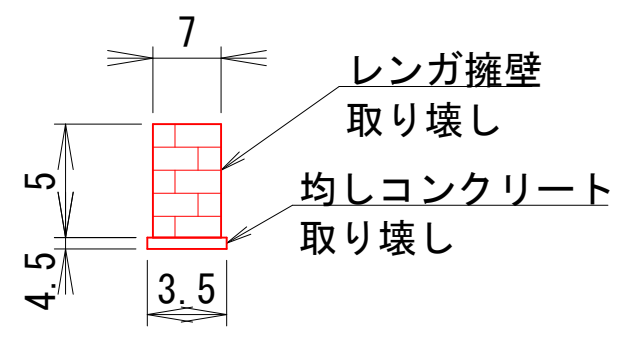
砂場

岩 (3)

岩 (3)

擁壁撤去

擁壁想定断面図 S=1:50



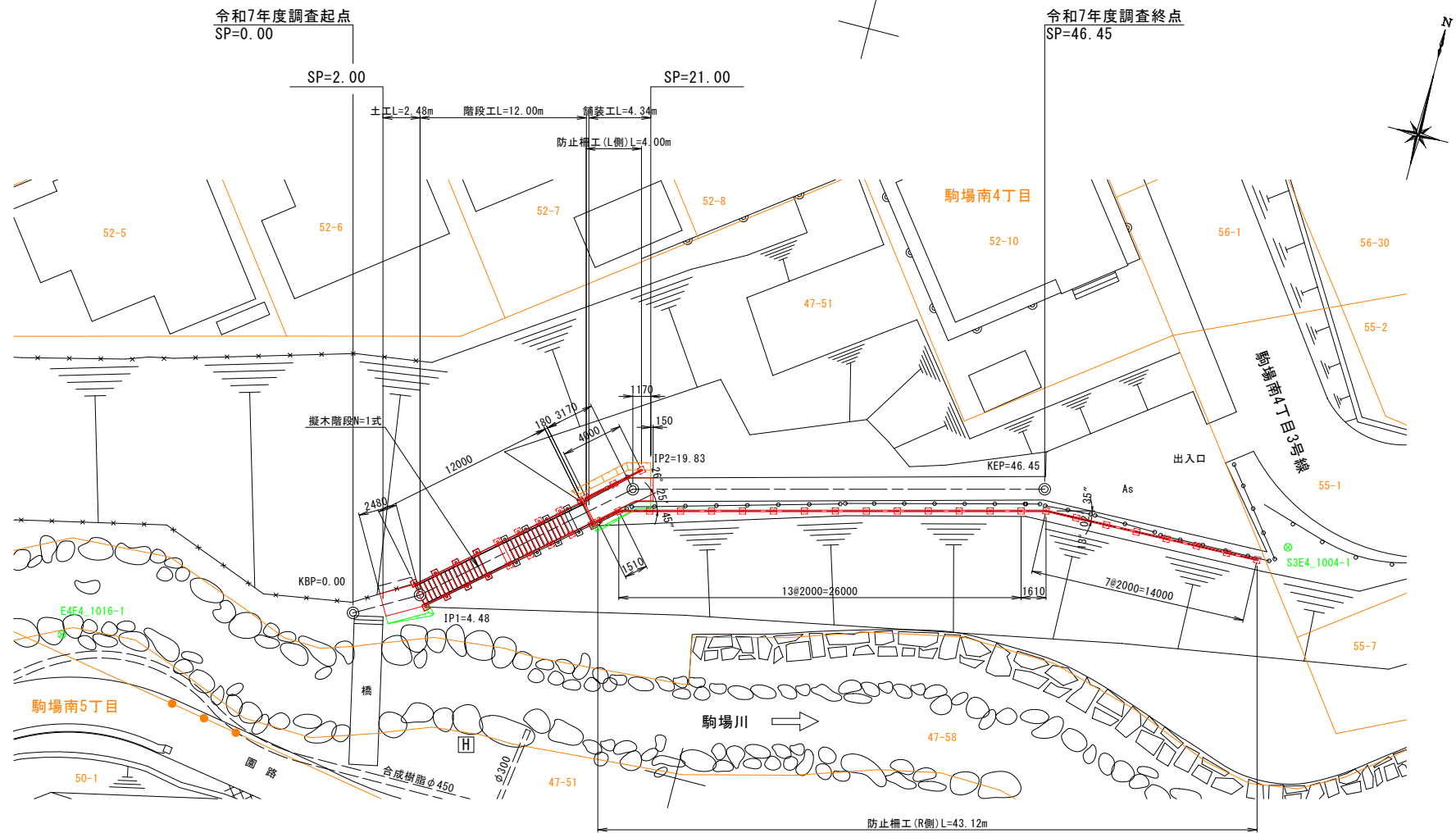
オブジェ

113-1

117-2

階段工平面図

S=1:200 (A1)  
S=1:400 (A3)



特記事項

- ※ 起点部の土工は、既設構造物(橋、防止柵等)が支障とならない範囲で施工すること。
- ※ 舗装工の終点部は、現道に据付けすること。
- ※ 防止柵の設置範囲は、監督員と協議し決定すること。

曲線表 ( 階段 )

IPNO	B P	1 (L)	2 (R)	E P
1A		11-32-40	26-25-35	
SP	0.000	4.484	19.834	46.450
X	205.127	207.326	217.378	224.035
Y	2227.176	2231.084	2242.684	2268.454

( 世界測地系 )

基準点成果表

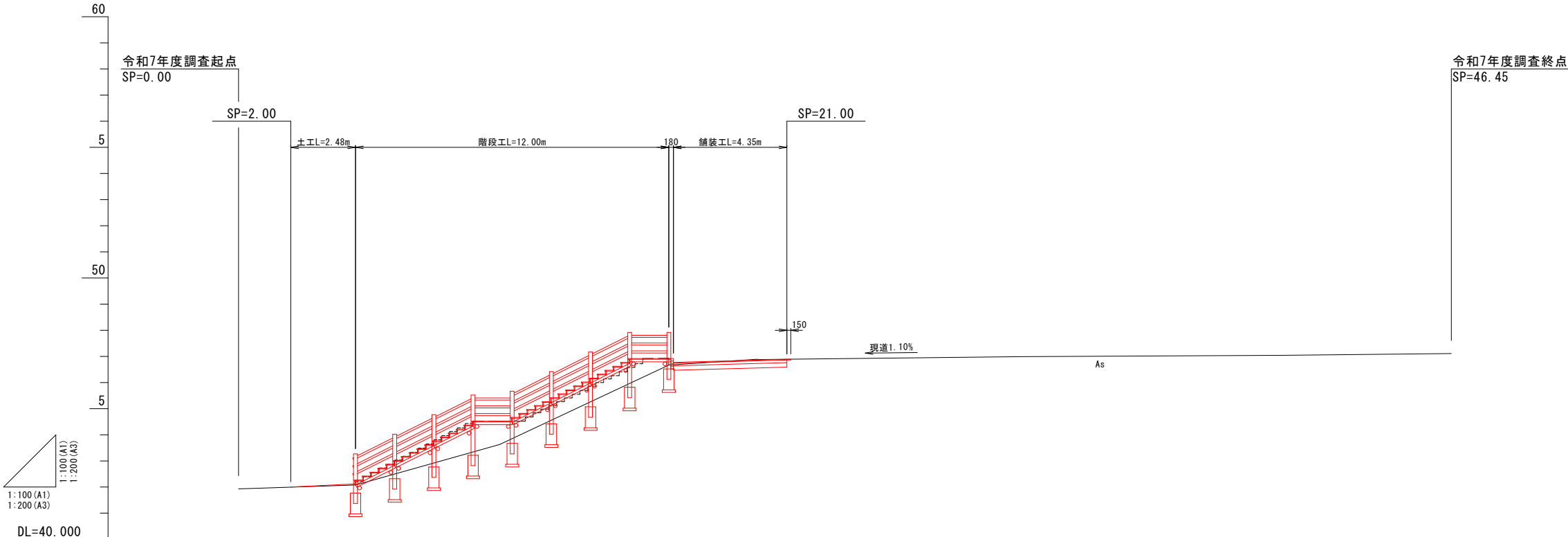
点 名	X	Y	摘 要
E4E4_1016-1	199.066	2209.306	街区基準点
S3E4_1004-1	224.343	2284.617	"

( 世界測地系 )

工 事 名	駒場公園施設測量設計委託		
図 面 名	階段工平面図		
作成年月日	令和 7 年 10 月		
縮 尺	A1用紙 1:200 A3用紙 1:400	図面番号	21
会 社 名	株式会社 北杜設計		
事業者名	網 走 市 役 所		

### 階段工縦断図

S=1:100 (A1)  
S=1:200 (A3)



**特記事項**

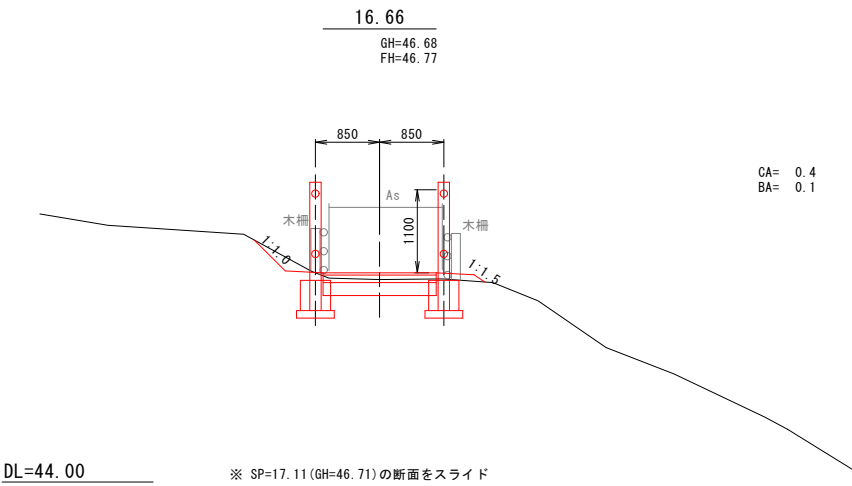
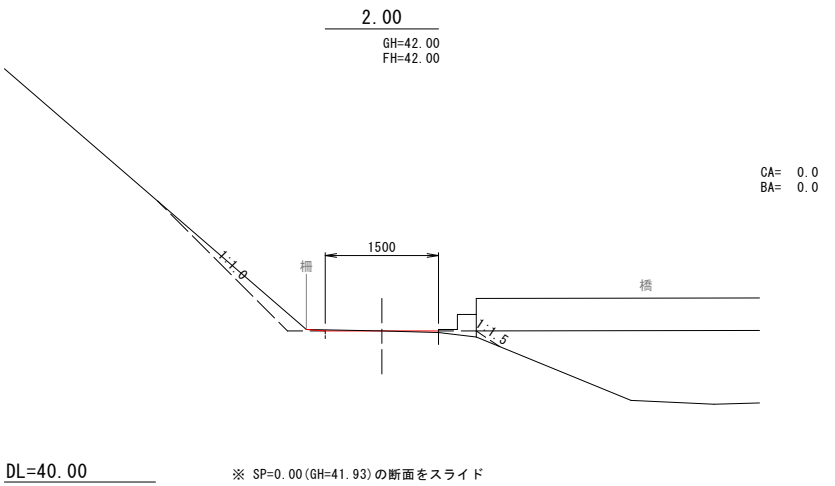
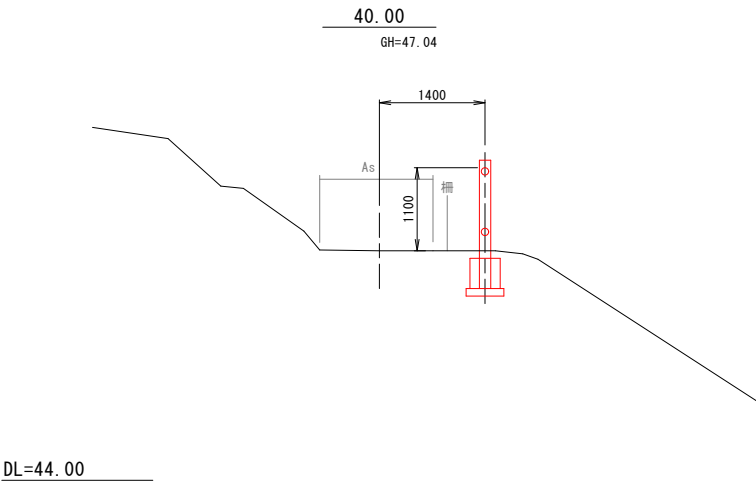
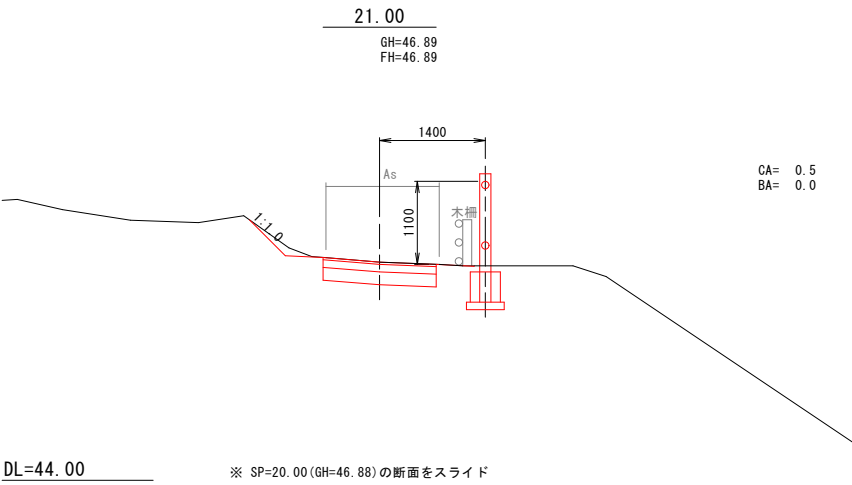
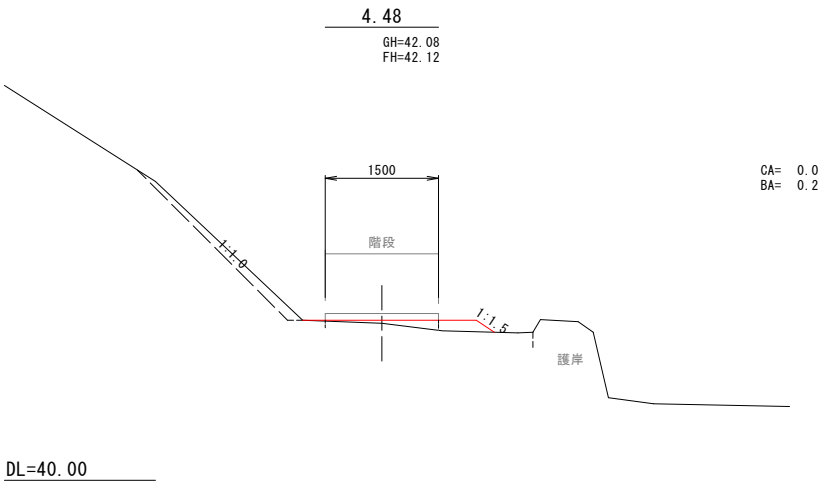
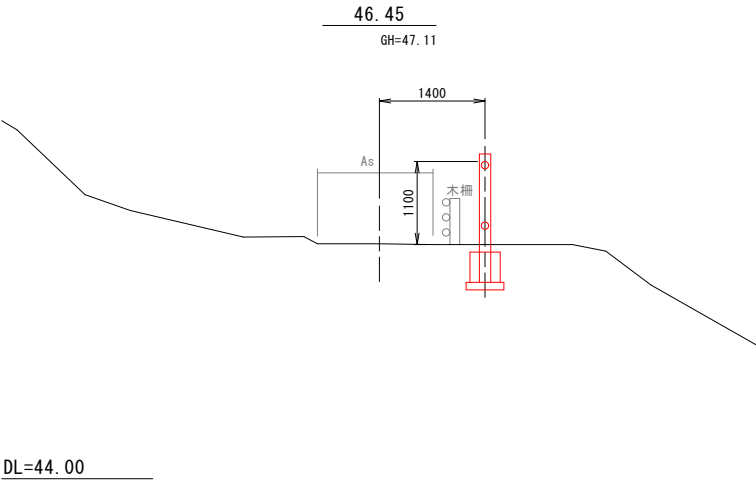
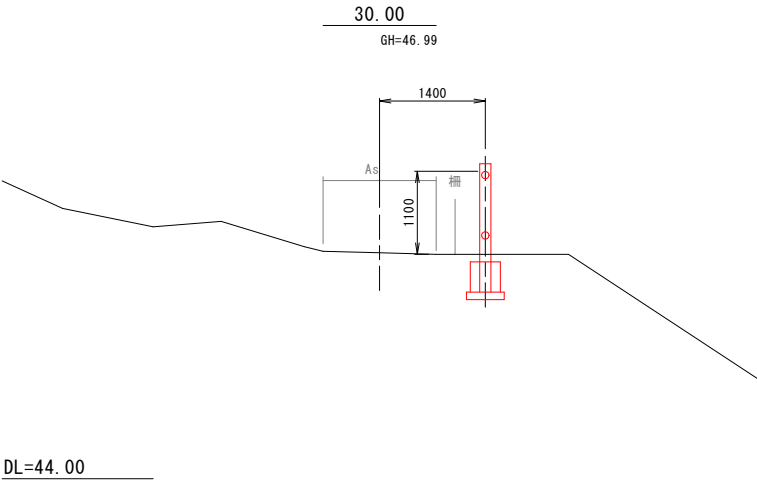
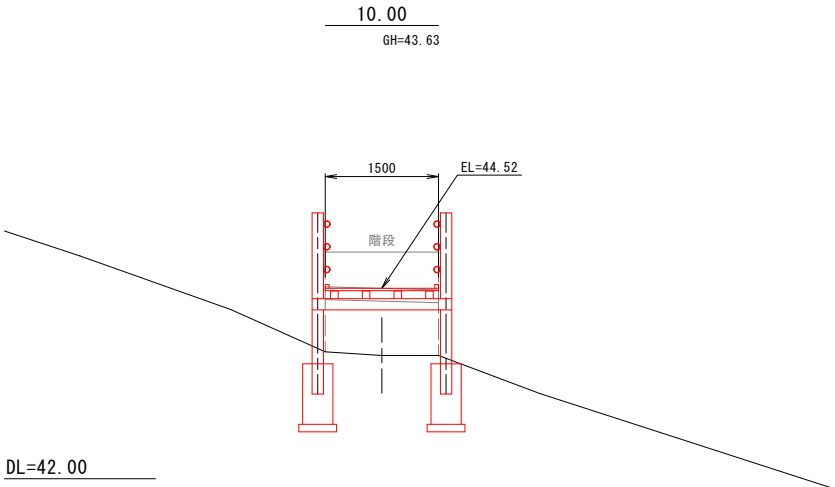
※ 縦横断測量は、地上レーザー測量によるものである。

[illegible]

工 事 名	駒場公園施設測量設計委託		
図 面 名	階段工縦断面		
作成年月日	令和 7 年 10 月		
縮 尺	A1用紙 1:100 A3用紙 1:200	図面番号	22
会 社 名	株式会社 北杜設計		
事業者名	網 走 市 役 所		

階段工横断面図

S=1: 50 (A1)  
S=1: 100 (A3)



特記事項

※ 縦横断面測量は、地上レーザー測量によるものである。  
※ 舗装工終点部は、現道の園路に摺り付けること。

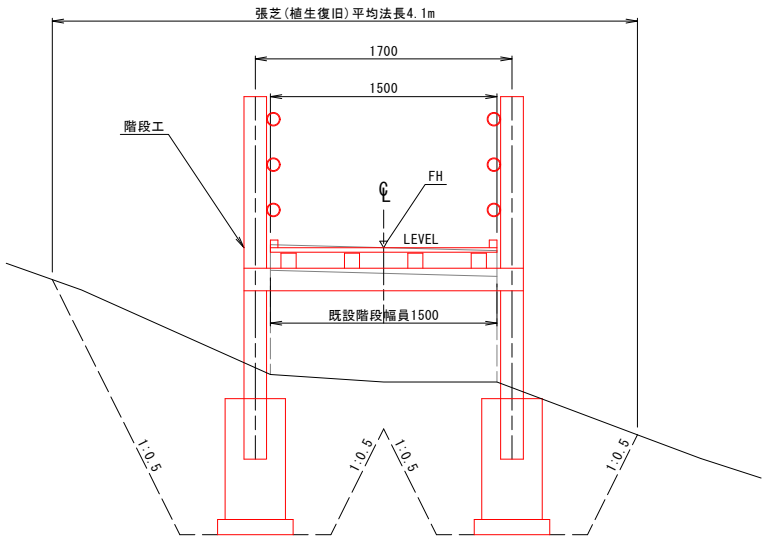
SP=2.00 ~ SP=46.45

工 事 名	駒場公園施設測量設計委託		
図 面 名	階段工横断面図		
作成年月日	令和 7 年 10 月		
縮 尺	A1用紙 1: 50 A3用紙 1: 100	図面番号	23
会 社 名	株式会社 北社設計		
事業者名	網 走 市 役 所		

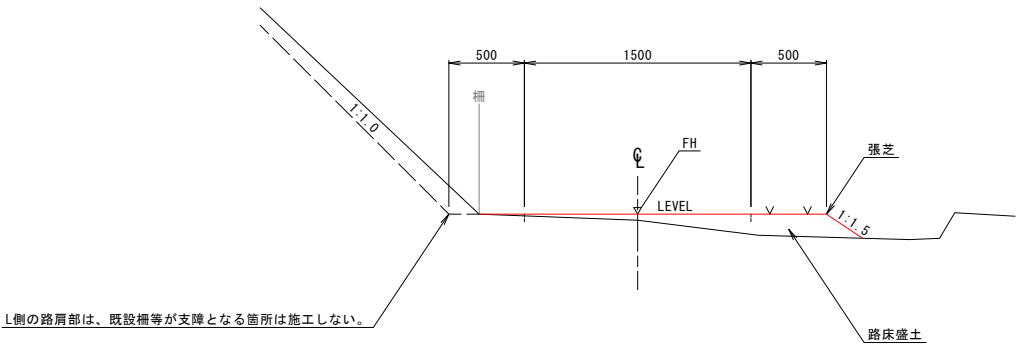
階段工標準断面図

S=1:25 (A1)  
S=1:50 (A3)

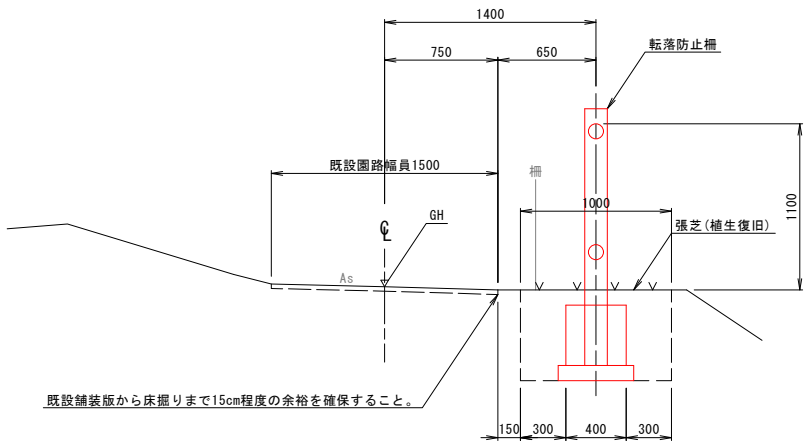
階段工区間  
SP=4.48～SP=16.66



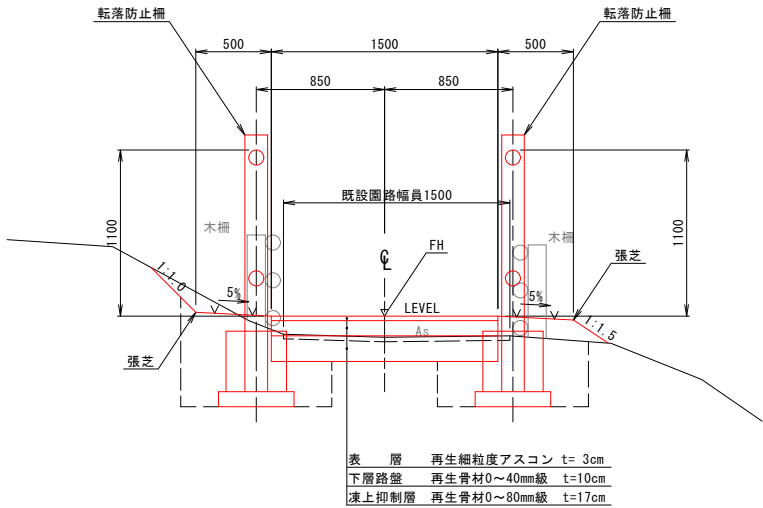
土工区間  
SP=2.00～SP=4.48



防止柵工区間  
SP=21.00～



舗装工区間  
SP=16.66～SP=21.00

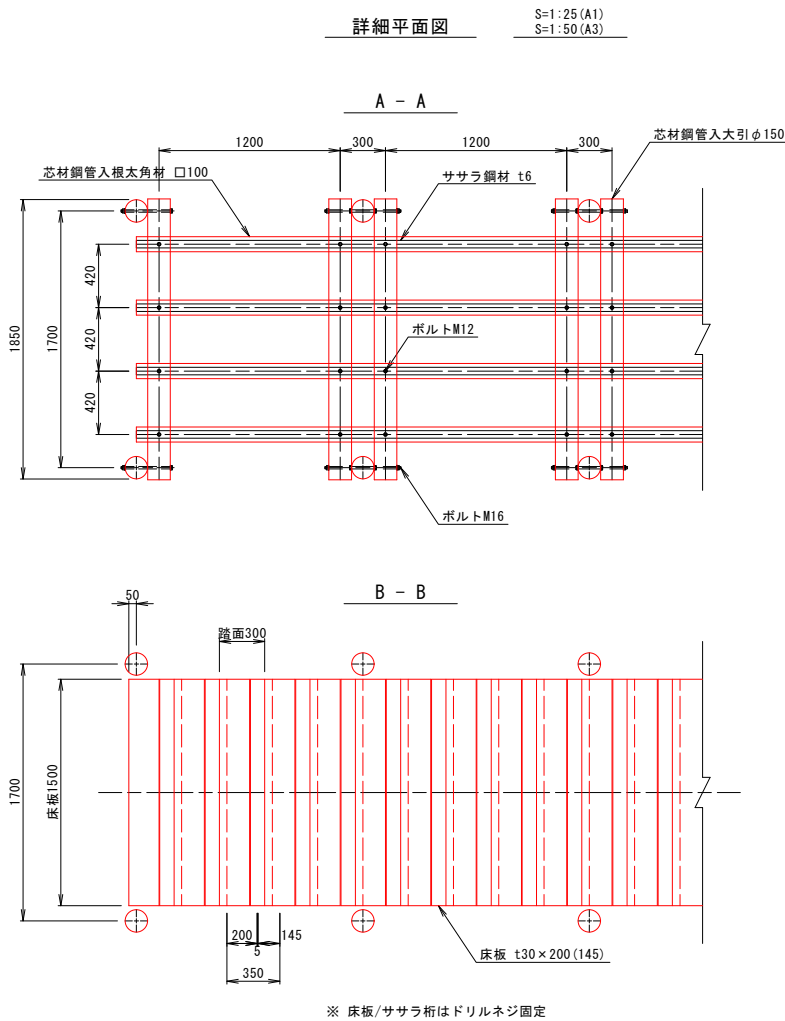
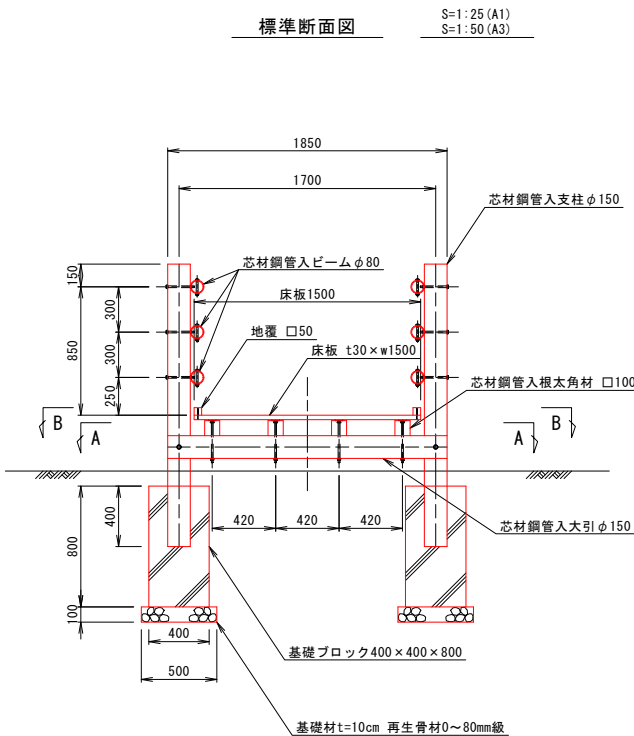
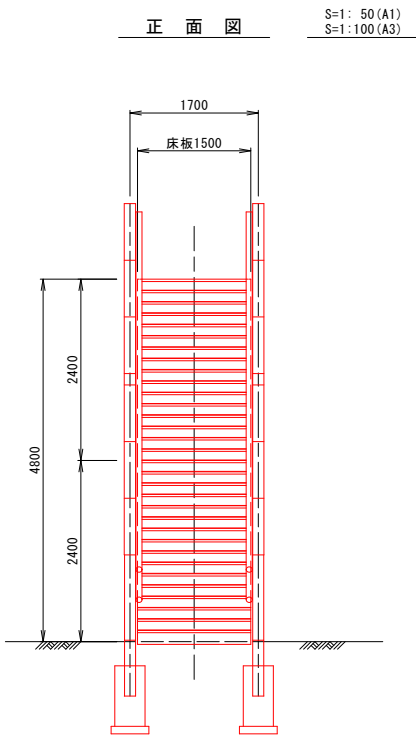
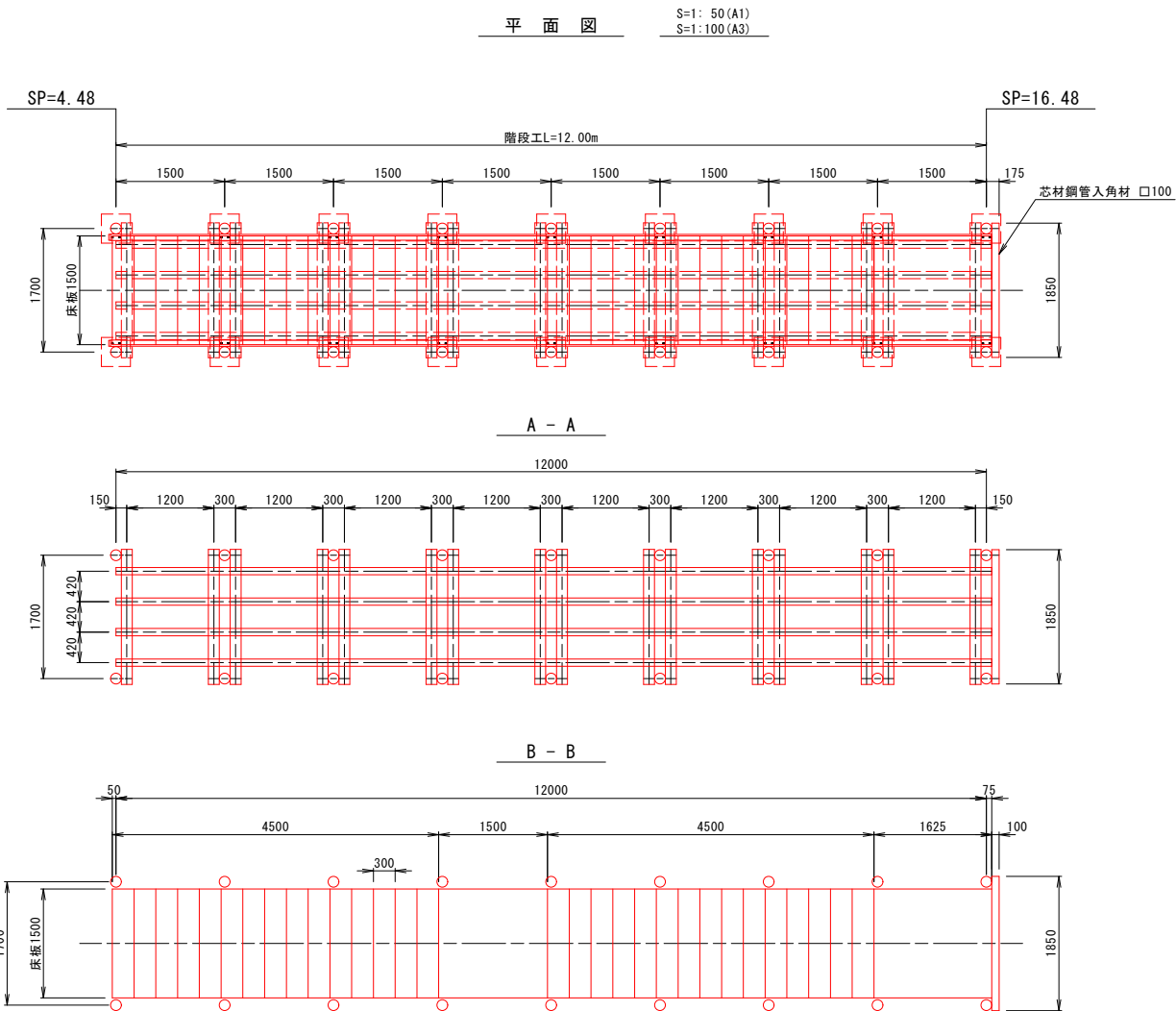
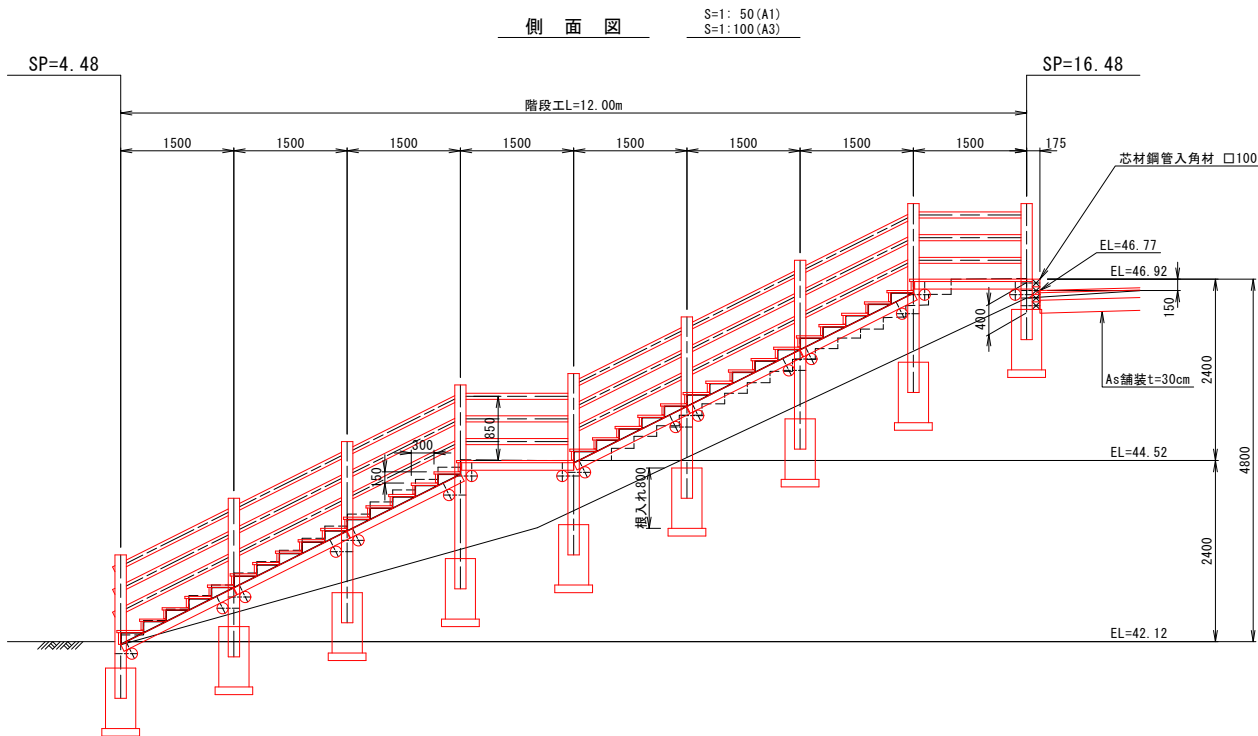


特記事項

※ 園路の舗装・路盤構成は、既設資料が不明のため想定したものである。復旧は現道見合いとすること。  
※ 凍上抑制層材料については、コンクリート再生骨材を標準とする。

工事名	駒場公園施設測量設計委託		
図面名	階段工標準断面図		
作成年月日	令和7年10月		
縮尺	A1用紙 1:25 A3用紙 1:50	図面番号	24
会社名	株式会社 北社設計		
事業者名	網走市役所		

階段工詳細図



特記事項

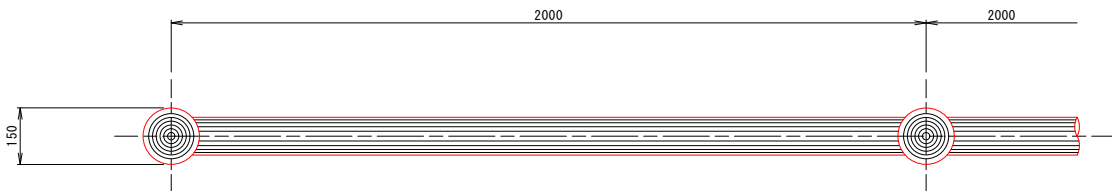
- ※ 階段の詳細構造は、「立体横断施設技術基準・同解説」等に準拠すること。
- ※ 設計条件は、群集荷重5.0kN/m<sup>2</sup>、積雪深1.0m以下とする。
- ※ プラ擬木の樹脂部は、リサイクルプラスチック(エコマーク認定品)とする。
- ※ 芯材の鋼管は、溶融亜鉛メッキ品(STK400以上)とする。
- ※ プラ擬木の色及び外観は、監督員と協議し決定すること。
- ※ 鋼材及びボルトは、溶融亜鉛メッキとする。
- ※ 側面図の地盤線は、中心線上の高さを示したものである。
- ※ 支柱の位置に合わせて、基礎ブロック設置高、支柱長等を調整すること。
- ※ 基礎ブロックの根入れは、置換厚80cm以上とする。

工 事 名	駒場公園施設測量設計委託		
図 面 名	階段工詳細図		
作成年月日	令和 7 年 10 月		
縮 尺	A1用紙 1: 50 A3用紙 1:100	図面番号	25
会 社 名	株式会社 北社設計		
事業者名	網 走 市 役 所		

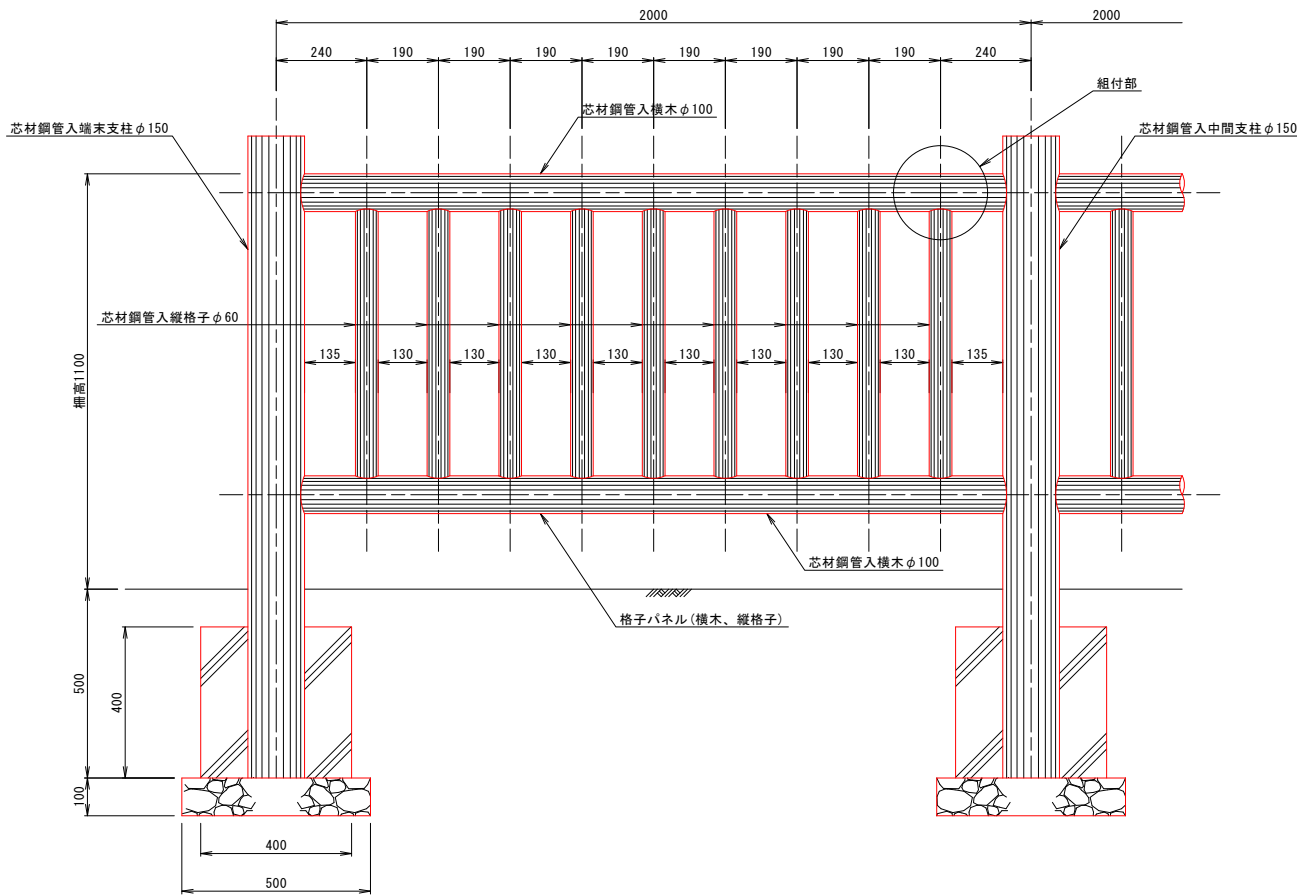
防止柵工詳細図

S=1:10 (A1)  
S=1:20 (A3)

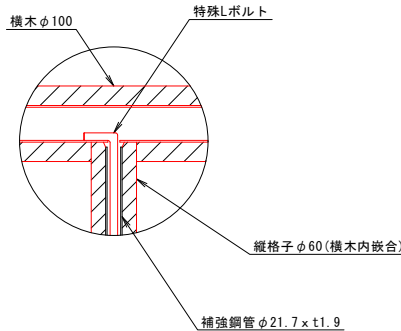
平面図



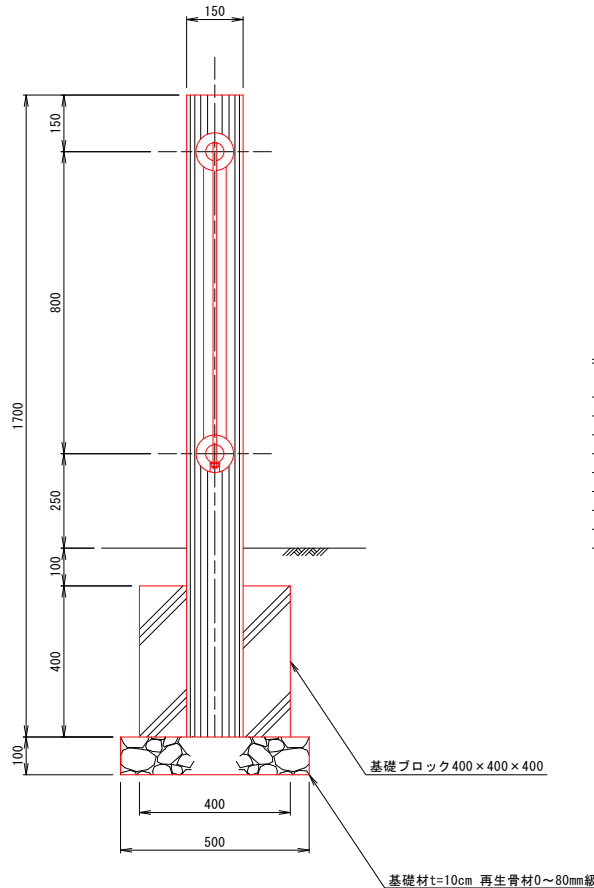
正面図



縦格子組付部詳細図



側面図



特記事項

- ※ 転落防止柵 (P種)、柵高1.1m、縦横型とすること。
- ※ 設計条件は、積雪ランク1 (積雪深1.0m以下) とする。
- ※ プラ擬木の樹脂部は、リサイクルプラスチック (エコマーク認定品) とする。
- ※ 芯材の鋼管は、溶融亜鉛メッキ品とする。
- ※ プラ擬木の色及び外観は、監督員と協議し決定すること。
- ※ 横木は回転防止を施した仕様とする。
- ※ 連結ボルトは、高耐食性 (Zn94%・Al5%・Mg1%合金) メッキとする。

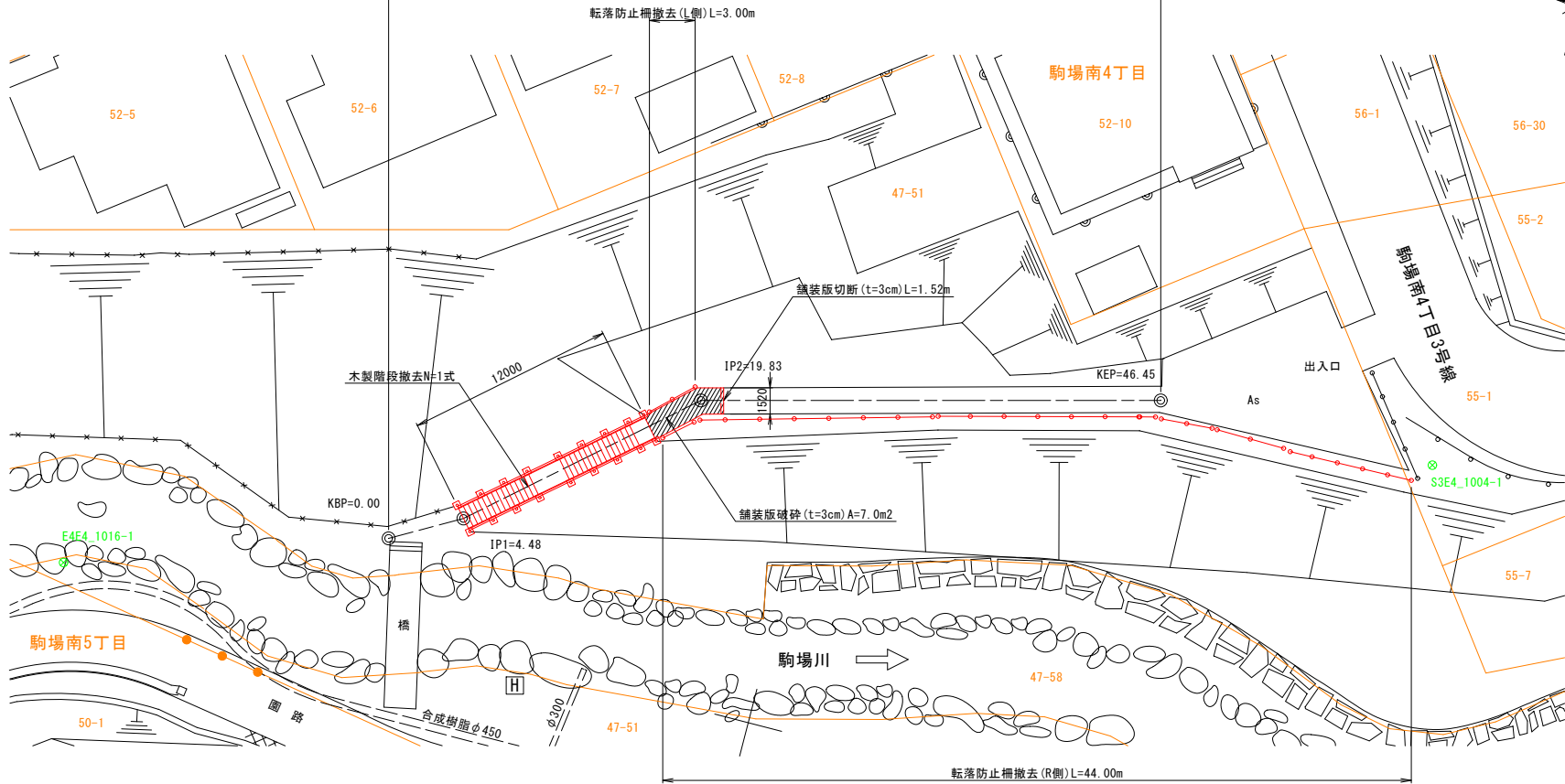
工事名	駒場公園施設測量設計委託		
図面名	防止柵工詳細図		
作成年月日	令和 7 年 10 月		
縮尺	A1用紙 1:10 A3用紙 1:20	図面番号	26
会社名	株式会社 北社設計		
事業者名	網走市役所		

撤去工平面図

S=1:200 (A1)  
S=1:400 (A3)

令和7年度調査起点  
SP=0.00

令和7年度調査終点  
SP=46.45



特記事項

※ 防止柵の撤去範囲は、監督員と協議し決定すること。

曲線表 (階段)

IPNO	B P	1 (L)	2 (R)	E P
IA		11-32-40	26-25-35	
SP	0.000	4.484	19.834	46.450
X	205.127	207.326	217.378	224.035
Y	2227.176	2231.084	2242.684	2268.454

(世界測地系)

基準点成果表

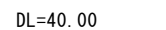
点 名	X	Y	摘 要
E4E4_1016-1	199.066	2209.306	街区基準点
S3E4_1004-1	224.343	2284.617	"

(世界測地系)

工 事 名	駒場公園施設測量設計委託		
図 面 名	撤去工平面図		
作成年月日	令和 7 年 10 月		
縮 尺	A1用紙 1:200 A3用紙 1:400	図面番号	27
会 社 名	株式会社 北杜設計		
事業者名	網 走 市 役 所		

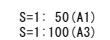


S=1: 50 (A1)  
S=1: 100 (A3)



角材	寸法(mm)	本数
A	150×150×1800	2
B	150×150×1800	2
C	150×150×2000	2
D	150×150×1080	2
E	55×140×1290	60
F	50×175×1290	17

部 材	寸法(mm)	個数
基礎ブロック	400×400×400	18

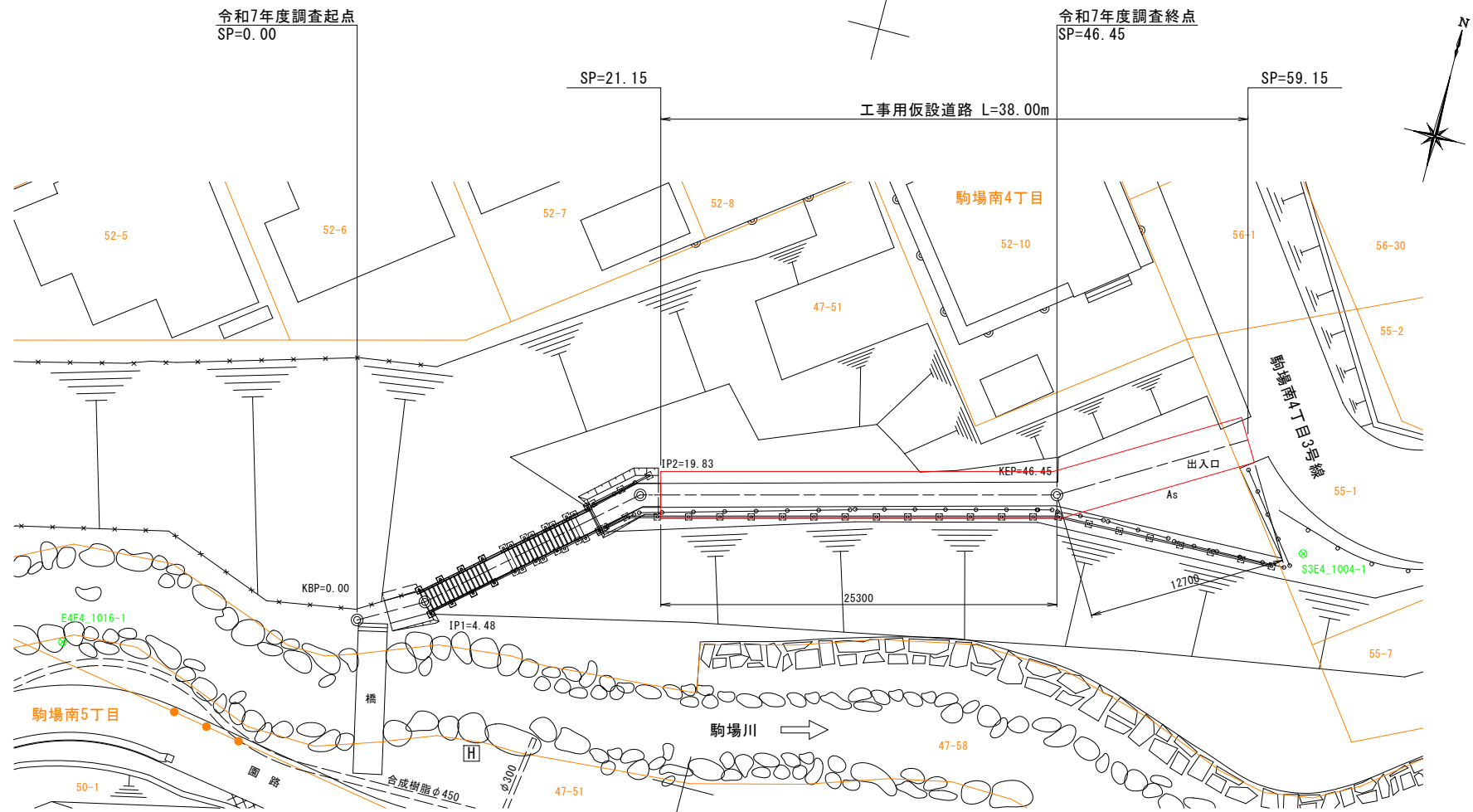


- ※ 基礎ブロックの根入れ等は、不可視部のため想定したものである。
- ※ 支柱は基礎ブロックの埋込長が不明のため、露出部の長さとしている。
- ※ 基礎ブロックは撤去時に小割して、木材とコンクリートを分離させること。

工 事 名	駒場公園施設測量設計委託		
図 面 名	階段撤去詳細図		
作成年月日	令和 7 年 10 月		
縮 尺	A1用紙 1: 50 A3用紙 1: 100	図面番号	28
会 社 名	株式会社 北社設計		
事業者名	網 走 市 役 所		

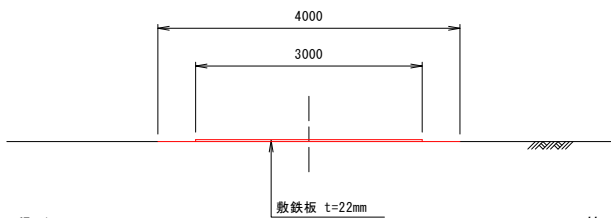
仮設工平面図

S=1:200 (A1)  
S=1:400 (A3)



仮設道路断面図

S=1:50 (A1)  
S=1:100 (A3)



曲線表 (階段)

IPNO	B P	1 (L)	2 (R)	E P
IA		11-32-40	26-25-35	
SP	0.000	4.484	19.834	46.450
X	205.127	207.326	217.378	224.035
Y	2227.176	2231.084	2242.684	2268.454

(世界測地系)

基準点成果表

点 名	X	Y	摘 要
E4E4_1016-1	199.066	2209.306	街区基準点
S3E4_1004-1	224.343	2284.617	"

(世界測地系)

特記事項

※ 仮設道路の配置は参考図であり、現地の状況等にに合わせて  
施工出来るように適宜調整すること。

工 事 名	駒場公園施設測量設計委託		
図 面 名	仮設工平面図		
作成年月日	令和 7 年 10 月		
縮 尺	A1用紙 1:200 A3用紙 1:400	図面番号	29
会 社 名	株式会社 北杜設計		
事業者名	網 走 市 役 所		