

小屋組（隅木、垂木、軒木）鋼材部は、電気亜鉛メッキ処理の上、ウレタン樹脂粉末塗装（チャコールグレー）仕上げとする。
小屋組を除く鋼材部は、電気亜鉛メッキ処理の上、ポリエステル樹脂粉末塗装（チャコールグレー）仕上げとする。
異形パイプ A×B×t（勾配）は右図参照とする。

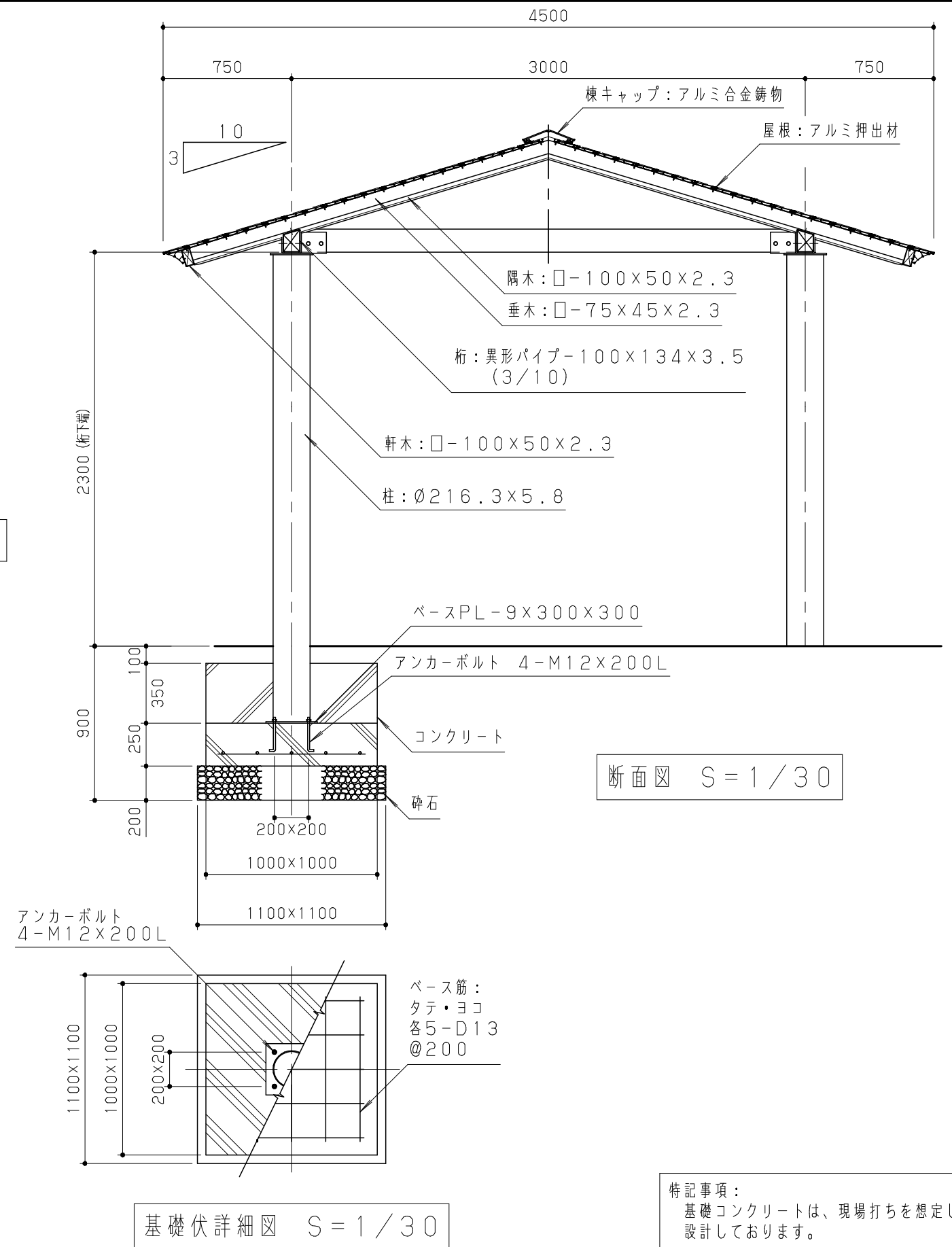
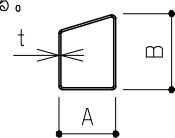
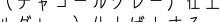
アルミ合金鋳物は、AC3Aとし、ウレタン樹脂粉末塗装（チャコールグレー／ブラック）仕上げとする。
アルミ押出材は、アルマイト（屋根：アーバングレー／軒先：ブラック）仕上げとする。

棟包はステンレス（SUS304）とし、ポリエステル粉末塗装（チャコールグレー）仕上げとする。

本製品は、（一社）日本公園施設業協会賠償責任保険加入製品とする。

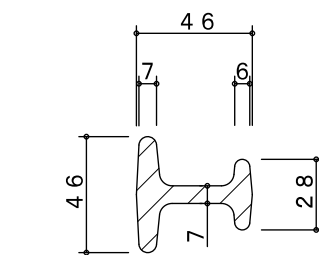
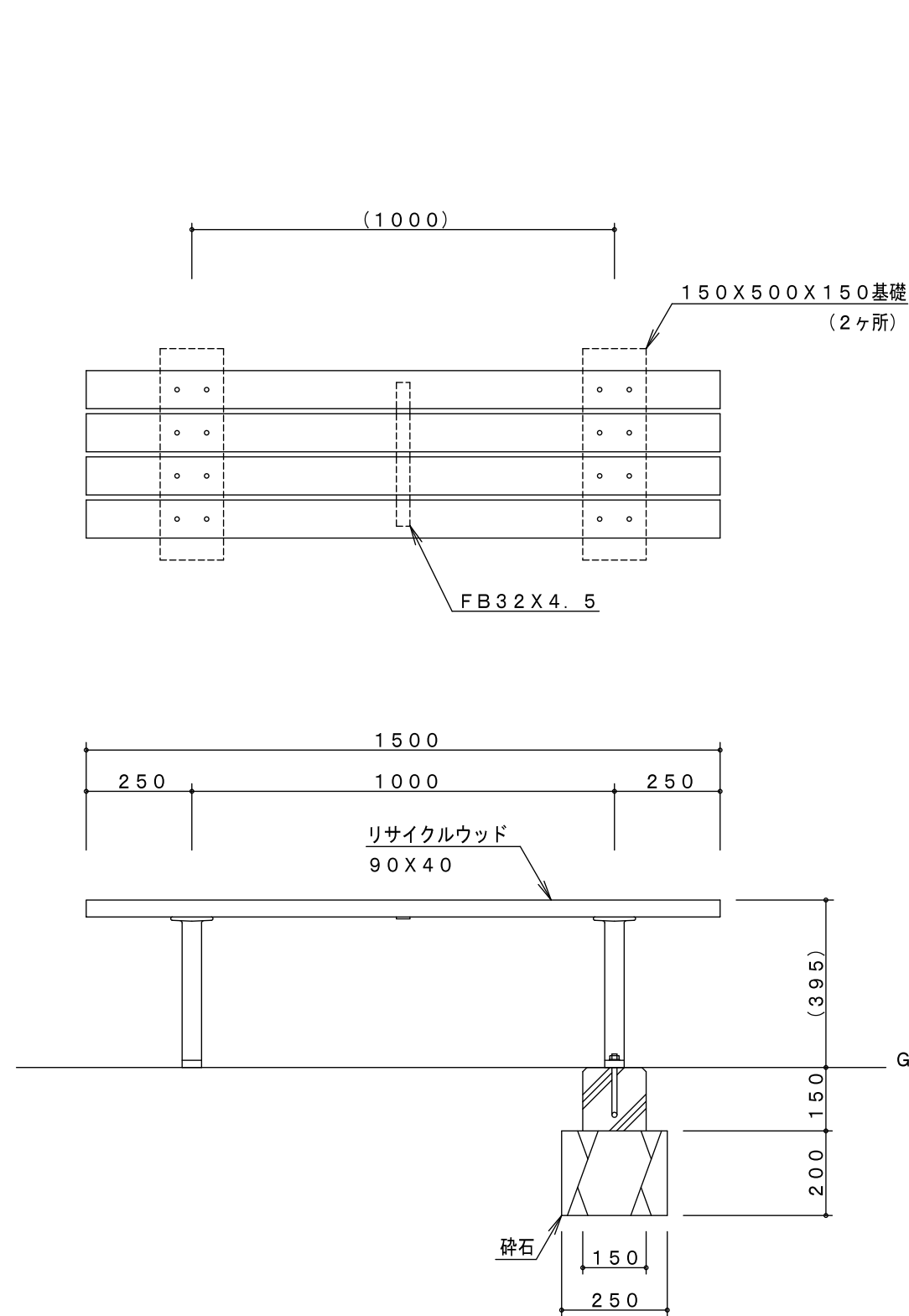
本製品は、ISO9001認証取得企業製品とする。

本製品は、（株）中村製作所製品同等品以上とする。

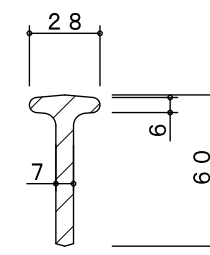


特記事項：
基礎コンクリートは、現場打ちを想定して設計しております。

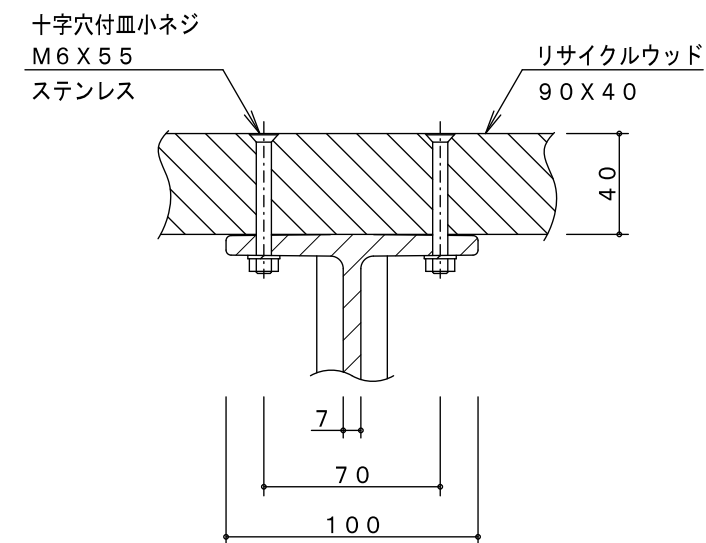
改 訂 事 項			検 図	設 計	製 図	単 位	尺 度	名 称	四 阿	分 類	B-03-D		 株式会社 中村製作所 NAKAMURA MFG. CORPORATION			
スチール柱／砕石厚	特注事項	－	高橋	小川	小川	mm	図示	型 番	AZM-A45A-24002	図面番号	A124006778-301B					
均しコンクリート削除	25.02.04	小川	番号	1 / 1		備考	北海道網走市／後藤		Zs=100cm	年 月 日	2024.12.11		JOB	2400677804	DWG SIZE	A3



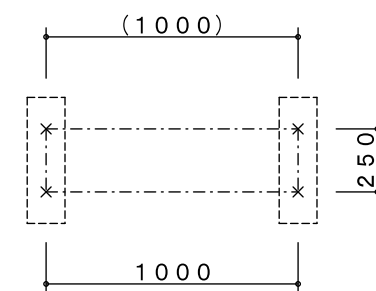
A-A断面図 S=1/3



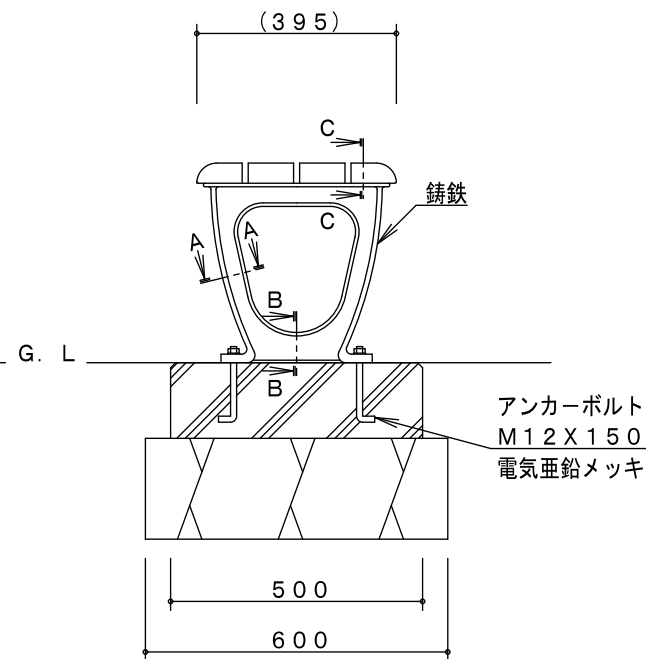
B-B断面図 S=1/3



C-C断面図 S=1/3



アンカー位置参考図 S=1/30



特記事項：基礎コンクリートは、現場打ちを想定して設計をしております。

製品仕様

鋼材は、電気亜鉛メッキ処理後、合成樹脂焼付塗装とする。
鋳鉄は、合成樹脂焼付塗装とする。
ISO9001・ISO14001の認証取得企業で品質管理された製品とし、（一社）日本公園施設業協会の賠償責任保険付とする。

主 要 鋼 管				品 名	EB-53 コヘベンチ 1. 5m背なし		
				図 番	EB-53B-#02		
				尺 度	1／15	作図日	2025. 1. 31