[illegible]

地下埋設物凡例

北電	=====
N T T	=====
污水管	=====
雨水管	=====
合流管	=====
上水道管	=====
北ガス	=====
情報BOX	=====
電線共済渡	=====
旧日本テレコム	=====

点 名	X	Y
E3交9	2184.097	1444.699
E3交100	2254.472	1448.885
E3交101	2378.302	1417.080
E3交151	2321.697	1424.527
E3交152	2447.703	1474.526
E3交153	2396.388	1487.927
E3交154	2325.071	1499.694
E3交155	2268.966	1497.854
E3交156	2207.767	1507.656
E3E3 1175-4	2432.500	1344.020
E3E3 1176-1	2377.756	1354.285
E3E3 1180-4	2306.684	1373.228
E3E3 1183-1	2190.460	1392.640

IPNO	IP. 171 (R)
IA	18-16-42
KP	216982.101
X	2501.520
Y	1406.139

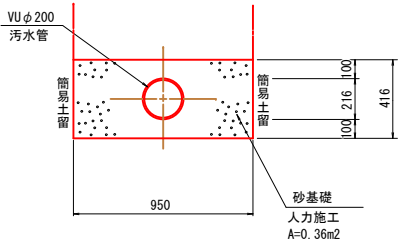
IPNO	IP. 1 (L)
IA	89-59-35
KP	129. 174
X	2192. 228
Y	1449. 112

年 度	令和 8 年度		
路 線 名	一般国道39号、244号		
工 事 名	網走市公共下水道 枝線管渠布設替工事		
図 面 名	下水道全体計画平面図		
縮 尺	1/500	図面番号	1
設計年月	令和 8 年 4 月		
設計者名	益村測量設計株式会社		
網 走 市			

網走市街区図			
工 事 名	一般国道39号 北見市 端野高野補償道路測量一進業務		
図 面 名	下水道全体計画平面図		
作成年月日	令和 5 年 3 月 8 日		
縮 尺	1:500	図面番号	1 / 1
会 社 名	寅和工研株式会社		
事業者名	北海道開発局 網走開発建設部		

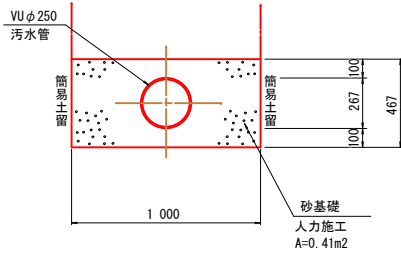
管基礎構造図

VUφ200 標準 S=1/20



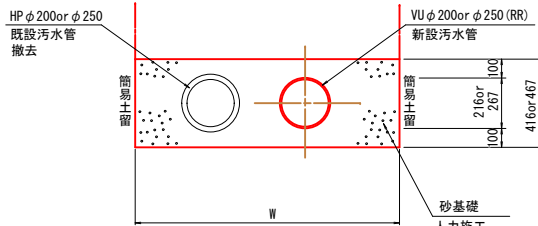
管基礎構造図

VUφ250 標準 S=1/20



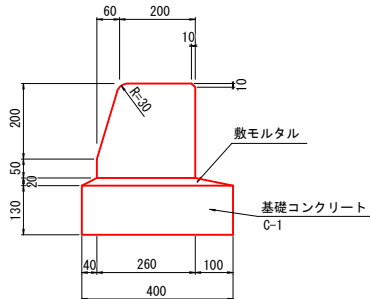
管基礎構造図

VUφ250 新設管+撤去管 S=1/20



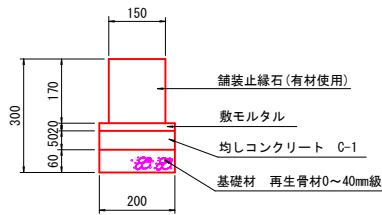
車道用縁石Ⅰ型

撤去+再設置 S=1/10



植樹柵ブロック
舗装止縁石

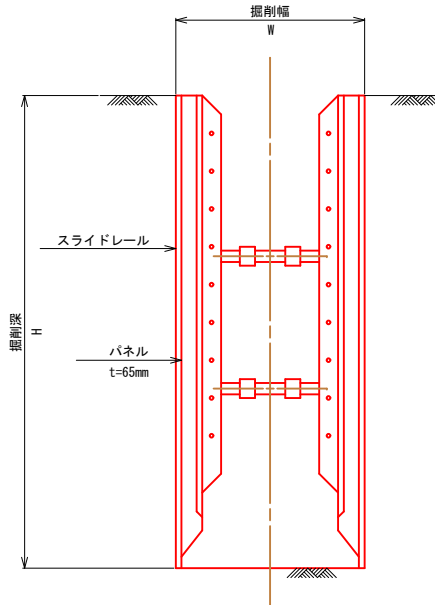
撤去+再設置 S=1/10



仮設工図

S=1/20

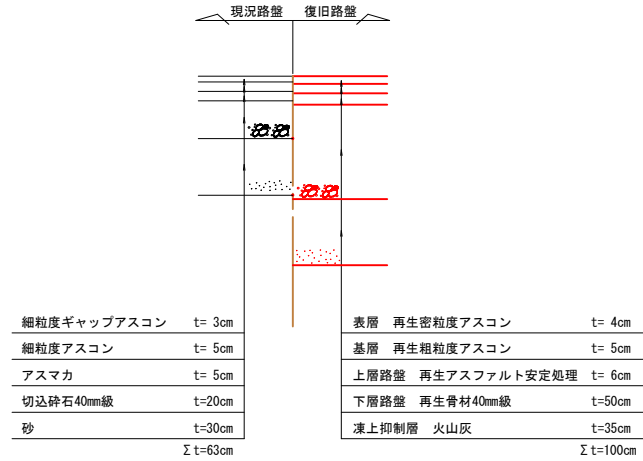
建込簡易土留



t= 65mm：軽量建込簡易土留 (H=1.50~H=2.00)
※使用形式により施工前に構造計算を要する。

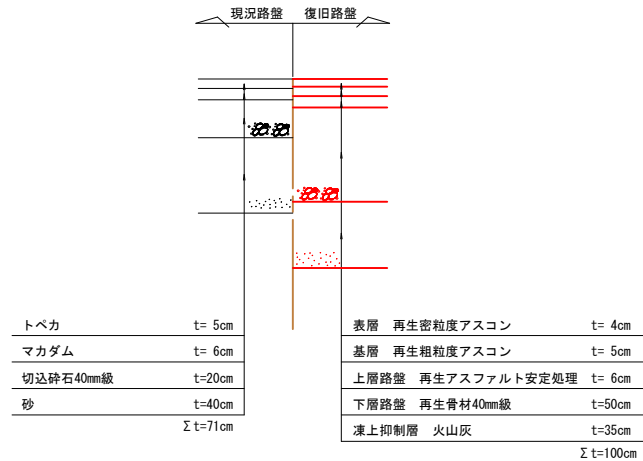
舗装復旧構造図

国道39号車道部 S=1/20



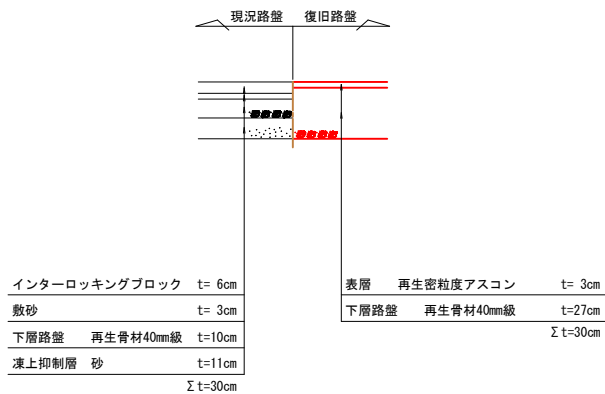
舗装復旧構造図

国道244号車道部 S=1/20



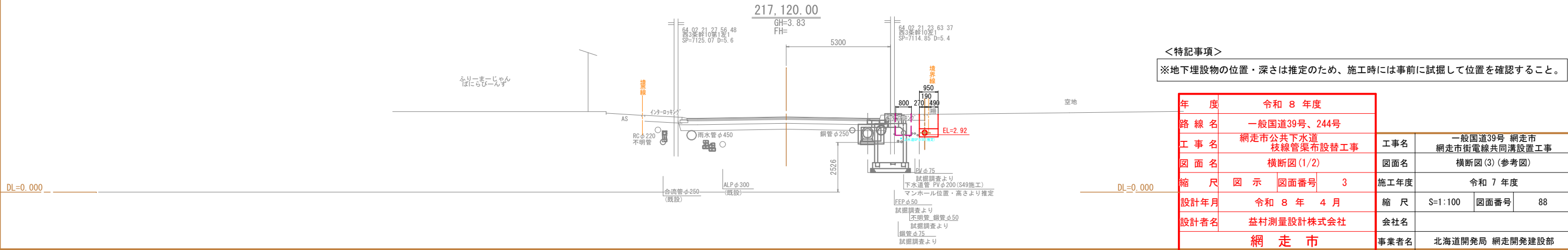
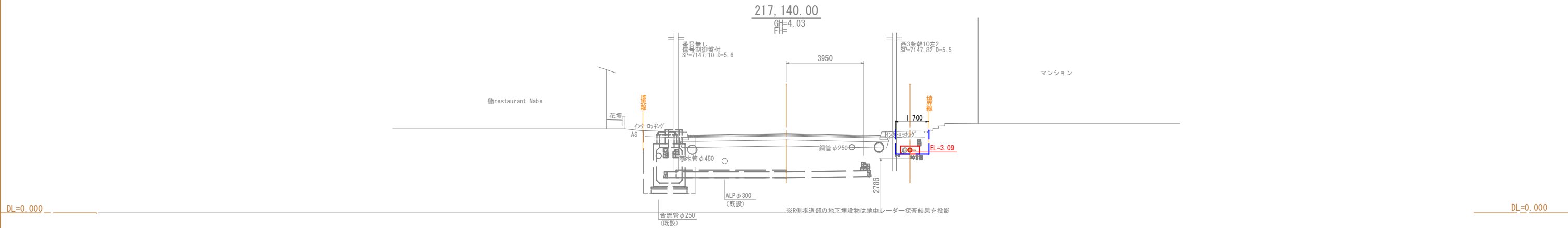
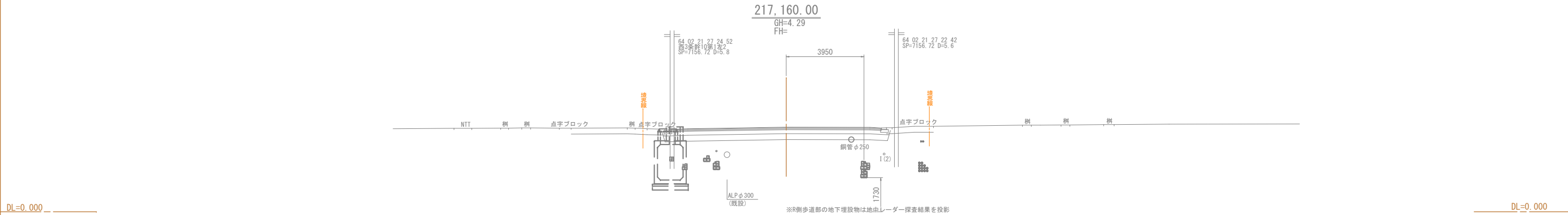
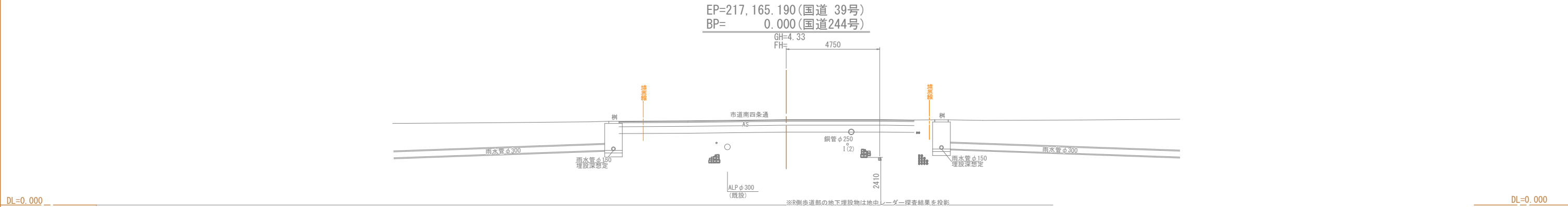
舗装復旧構造図

歩道部 S=1/20

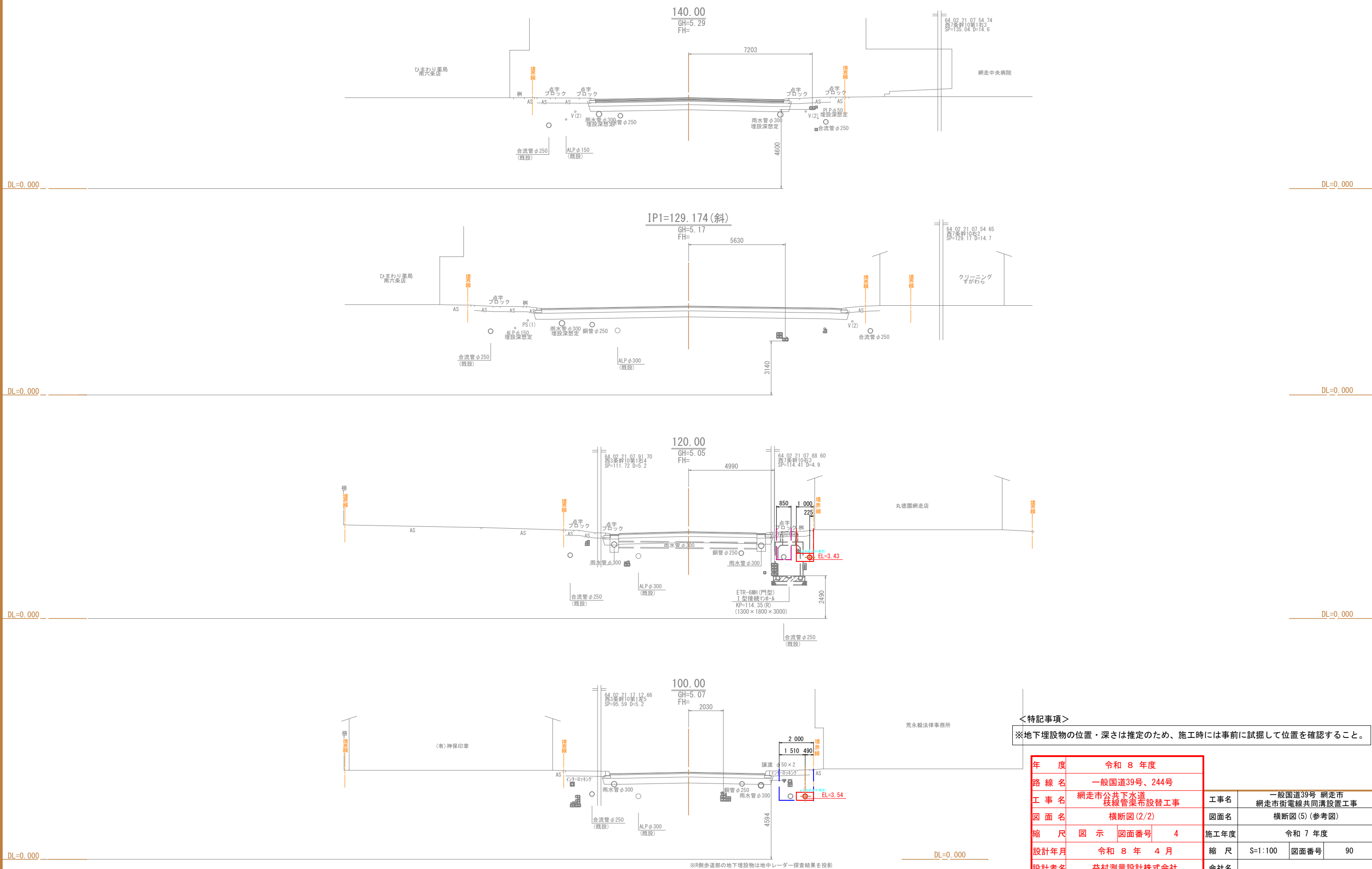


年 度	令和 8 年度		
路 線 名	一般国道39号、244号		
工 事 名	網走市公共下水道 枝線管渠布設替工事		
図 面 名	土工定規図、仮設工図		
縮 尺	図 示	図面番号	2
設計年月	令和 8 年 4 月		
設計者名	益村測量設計株式会社		
網 走 市			

横断図(3) (参考図)



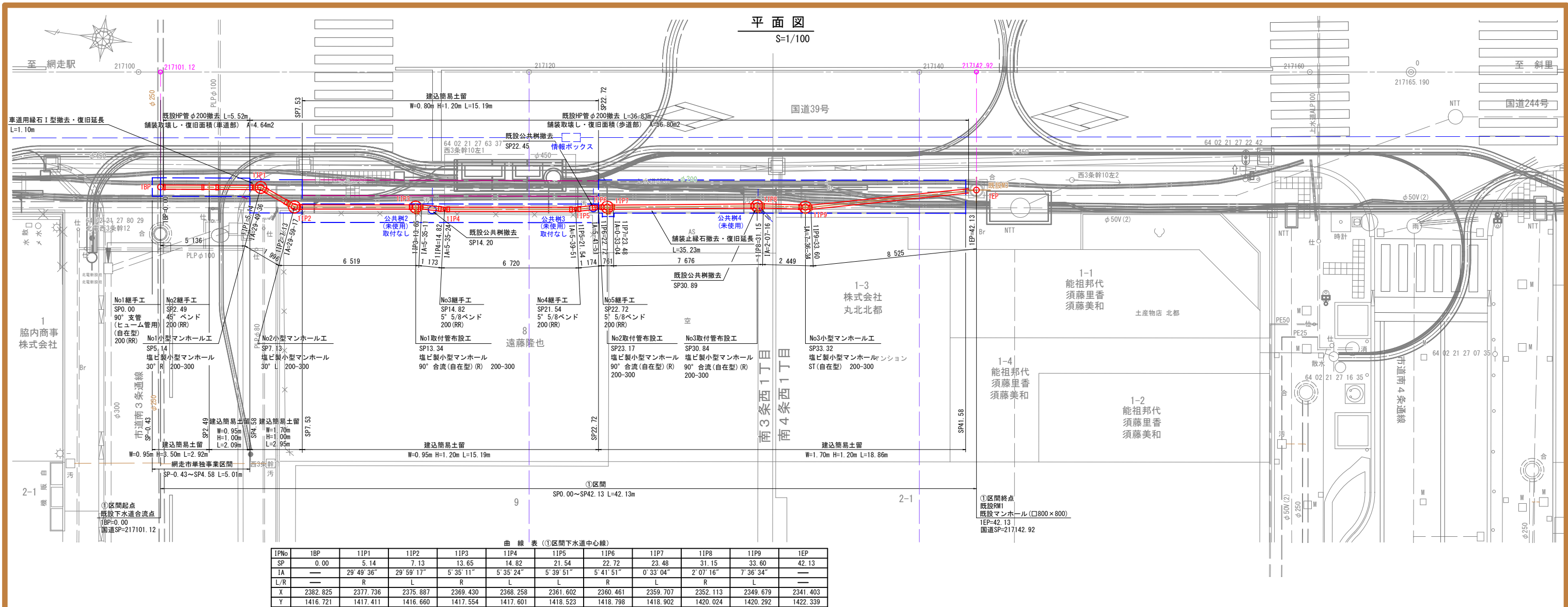
横断図(5) (参考図)



<特記事項>
※地下埋設物の位置・深さは推定のため、施工時には事前に試掘して位置を確認すること。

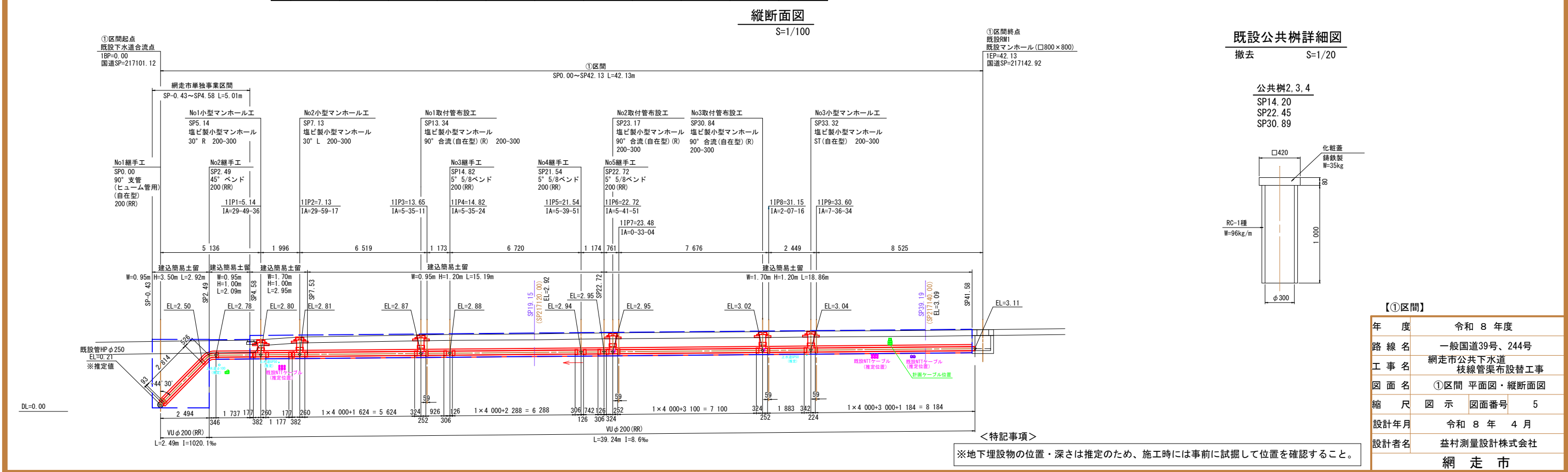
年 度	令和 8 年度				
路 線 名	一般国道39号、244号				
工 事 名	網走市公共下水道 枝線管渠布設替工事			工事名	一般国道39号 網走市 網走市街電線共同溝設置工事
図 面 名	横断図(2/2)			図面名	横断図(5) (参考図)
縮 尺	図 示	図面番号	4	施工年度	令和 7 年度
設計年月	令和 8 年 4 月			縮 尺	S=1:100 図面番号 90
設計者名	益村測量設計株式会社			会社名	
	網 走 市			事業者名	北海道開発局 網走開発建設部

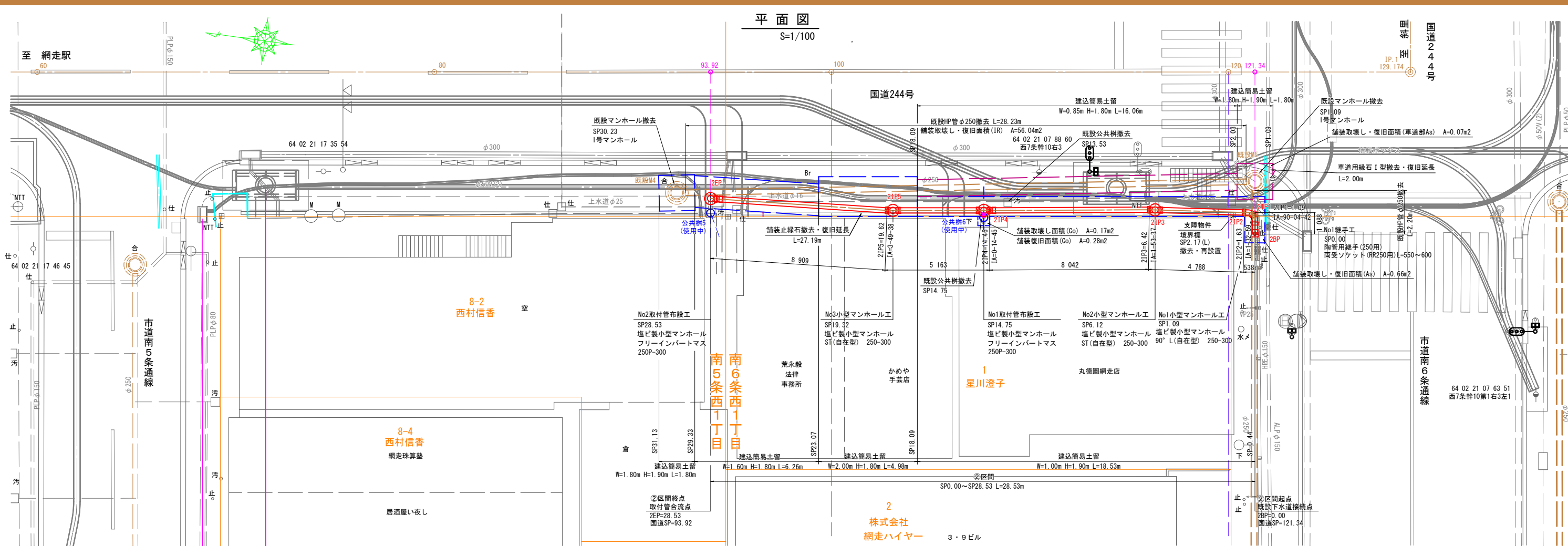
※R側歩道部の地下埋設物は地中レーダー探査結果を投影



曲線表 (①区間下水道中心線)

IPNo	1BP	1IP1	1IP2	1IP3	1IP4	1IP5	1IP6	1IP7	1IP8	1IP9	1EP
SP	0.00	5.14	7.13	13.65	14.82	21.54	22.72	23.48	31.15	33.60	42.13
IA	—	29°49'36"	29°59'17"	5°35'11"	5°35'24"	5°39'51"	5°41'51"	0°33'04"	2°07'16"	7°36'34"	—
L/R	—	R	L	R	L	L	R	L	R	L	—
X	2382.825	2377.736	2375.887	2369.430	2368.258	2361.602	2360.461	2359.707	2352.113	2349.679	2341.403
Y	1416.721	1417.411	1416.660	1417.554	1417.601	1418.523	1418.798	1418.902	1420.024	1420.292	1422.339





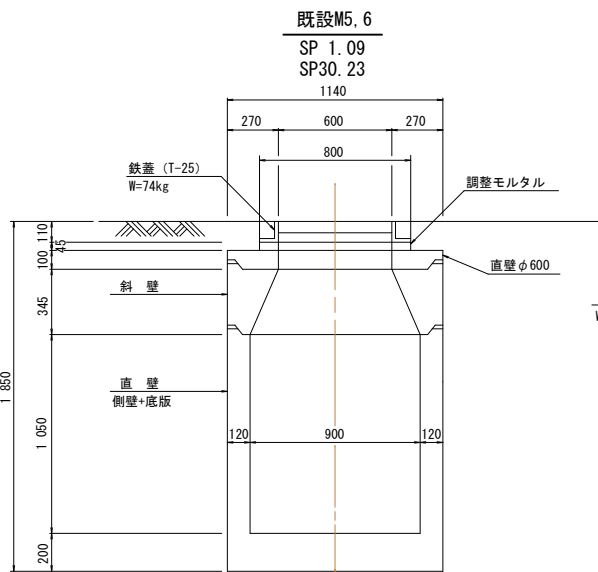
曲線表 (②区間下水道中心線)

IPNo	2BP	21P1	21P2	21P3	21P4	21P5	2EP
SP	0.00	1.09	1.63	6.42	14.46	19.62	28.53
IA	—	90° 04' 42"	1° 32' 59"	1° 53' 37"	0° 14' 45"	3° 49' 38"	—
L/R	—	L	R	L	R	R	—
X	2198.877	2199.023	2199.557	2204.317	2212.278	2217.392	2226.279
Y	1439.953	1441.032	1440.959	1440.439	1439.302	1438.594	1437.964

縦断面図
S=1/100

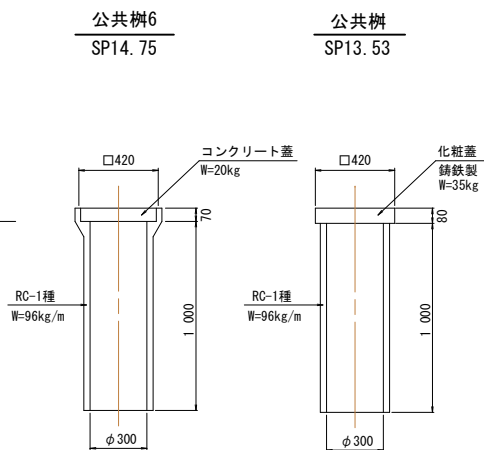
既設マンホール詳細図

撤去 S=1/20



既設公共樹詳細図

撤去 S=1/20



【取壊し数量】

〔鉄筋構造物〕
直壁：V=(1.14²×0.60²)×3.14/4×0.10=0.07m³
斜壁：V=(1.14²-(0.90+0.60)/2)²×3.14/4×0.345=0.20m³
直壁(側壁+底版)：V=(1.14²×0.90²)×3.14/4×1.05+1.14²×3.14/4×0.20=0.61m³
ΣV=0.88m³
W=0.88(m³)×2.50(t/m³)=2.20t
〔無筋構造物〕
調整モルタル：V=(0.80²×0.60²)×3.14/4×0.045=0.01m³
W=0.01(m³)×2.35(t/m³)=0.02t

＜特記事項＞

※地下埋設物の位置・深さは推定のため、施工時には事前に試掘して位置を確認すること。

【②区間】

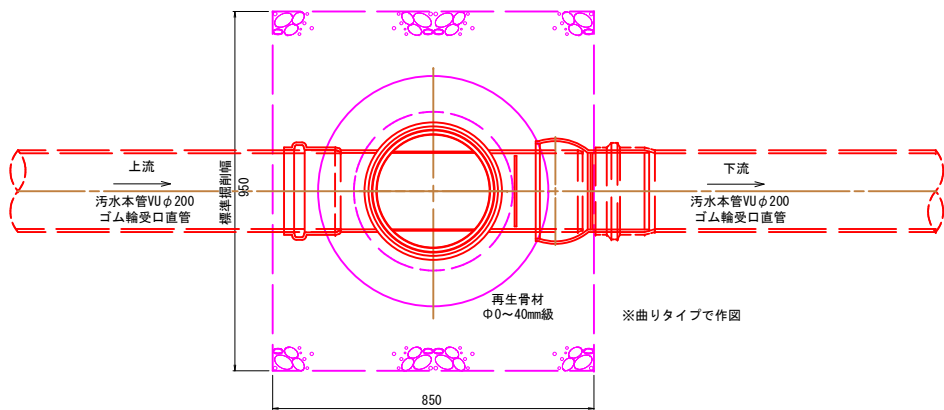
年 度	令和 8 年度
路 線 名	一般国道39号、244号
工 事 名	網走市公共下水道 枝線管渠布設替工事
図 面 名	②区間 平面図・縦断面図
縮 尺	図 示
図面番号	6
設計年月	令和 8 年 4 月
設計者名	益村測量設計株式会社
網 走 市	

塩ビ製小型マンホール、継手工標準図

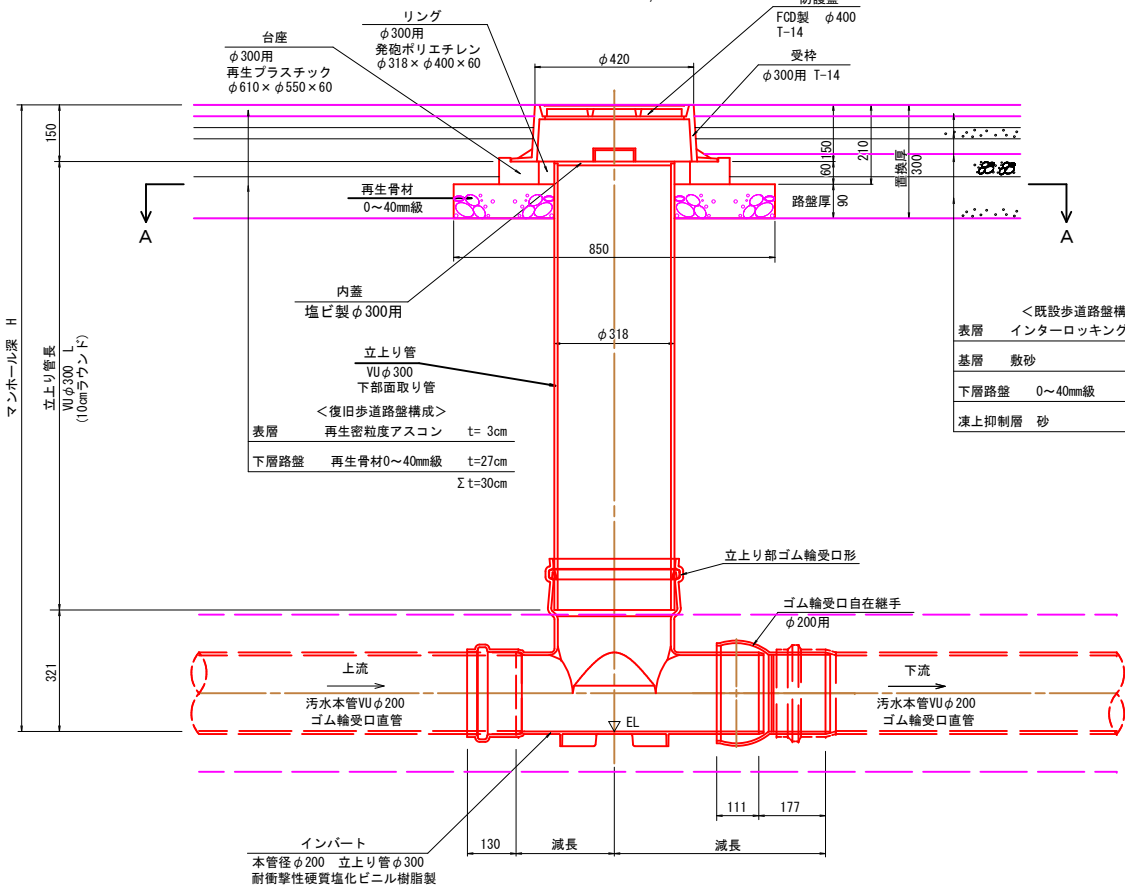
小型マンホール寸法・材料表

小型マンホール番号	測 点	計画高 EL (m)	マンホール深 H (m)	必要立管長 L φ300 (m)	使用立管長 (10cmラウンド) φ300 (m)	鉄蓋・受枠 T-14 φ400 (個)	台座 φ300用 (個)	リング φ300用 (個)	内蓋 φ300用 (個)	マンホール種別 (個)	VUφ200用 本管用 自在継手 (個)	再生骨材 φ0~40mm級 t=90 (m ²)	備 考
1	5.14	2.80	0.87	0.40	0.40	1	1	1	1	200-300(30° 曲り 右)	1	0.73	
2	7.13	2.81	0.99	0.52	0.60	1	1	1	1	200-300(30° 曲り 左)	1	0.73	
3	33.32	3.04	1.07	0.60	0.60	1	1	1	1	200-300(ST 自在型)		0.73	

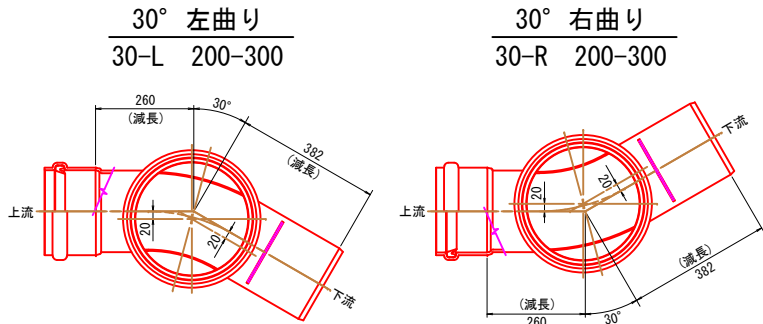
平面図
A-A S=1/10



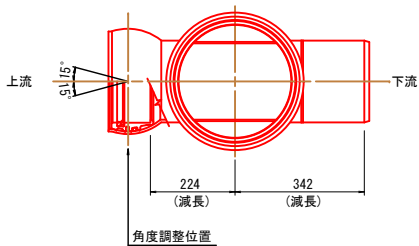
断面図
S=1/10



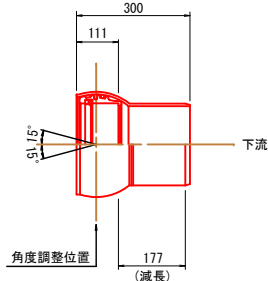
200-300 インバート詳細図
ゴム輪受口 S=1/10



ストレート
ST 200-300
自在型



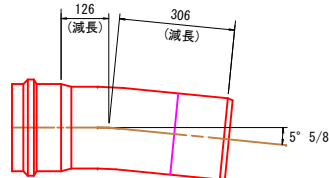
自在継手
200R×200P



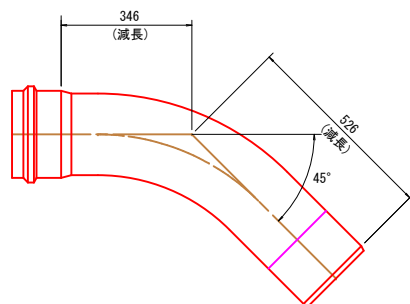
※ インバート下流側に接続
※ 形状の細部については、規定しない

継手工詳細図
ゴム輪受口 S=1/10

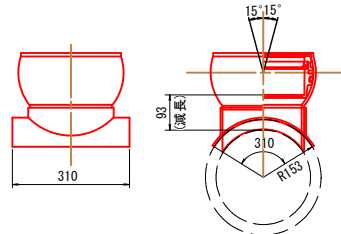
ベンド(5° 5/8)
VUφ200用



ベンド(45°)
VUφ200用



90° 自在支管
HPφ250-VUφ200用

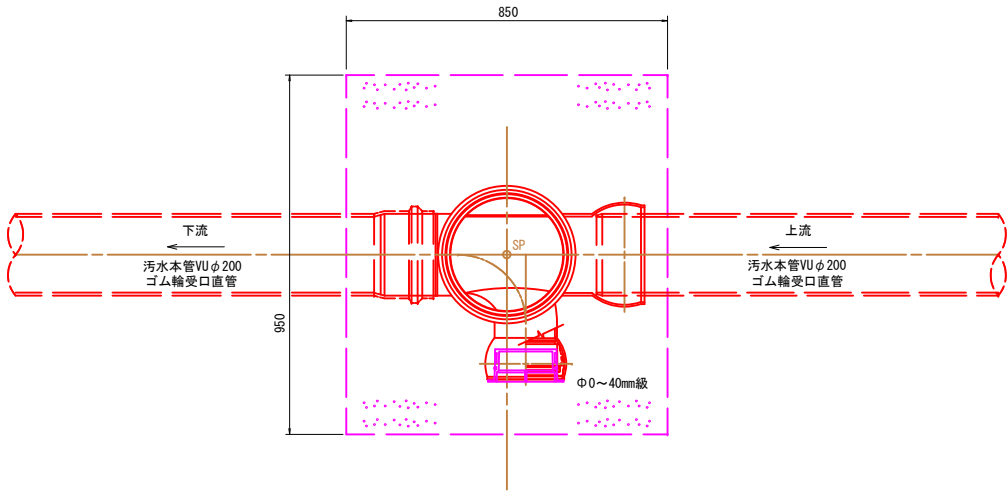


【①区間】

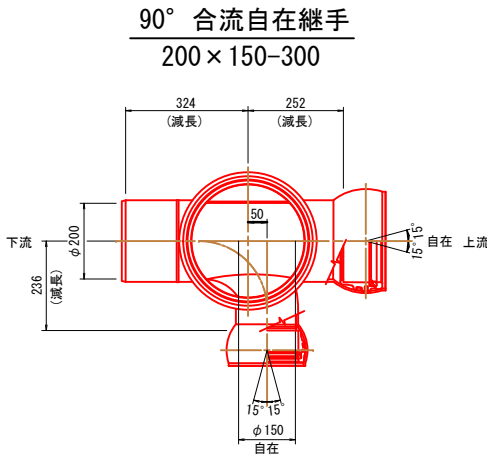
年 度	令和 8 年度
路 線 名	一般国道39号、244号
工 事 名	網走市公共下水道 枝線管渠布設替工事
図 面 名	塩ビ製小型マンホール、継手工 標準図
縮 尺	図 示
図 面 番 号	7
設計年月	令和 8 年 4 月
設計者名	益村測量設計株式会社
網 走 市	

取付管布設工

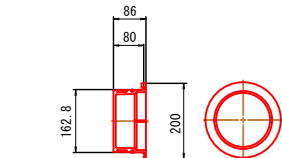
平面図
A-A S=1/10



200-300 インバート詳細図
ゴム輪受口 S=1/10



受口プラグ
φ150用 S=1/10

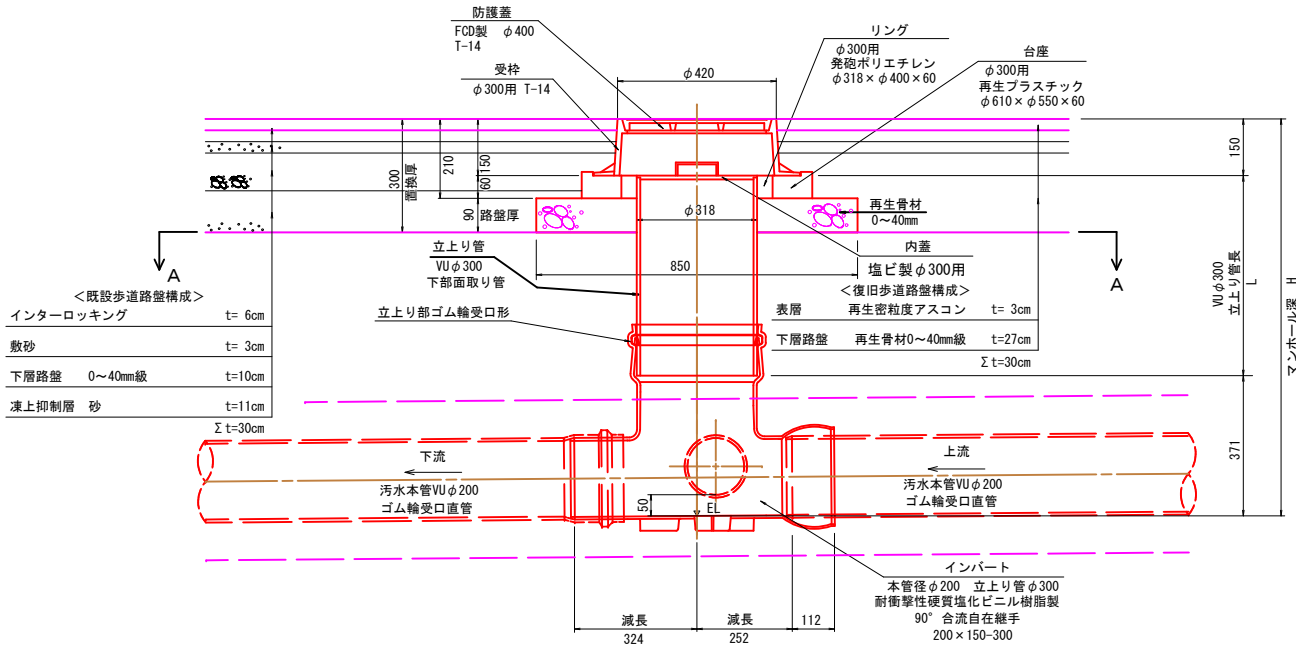


※未使用の公共樹の民地側受口に設置

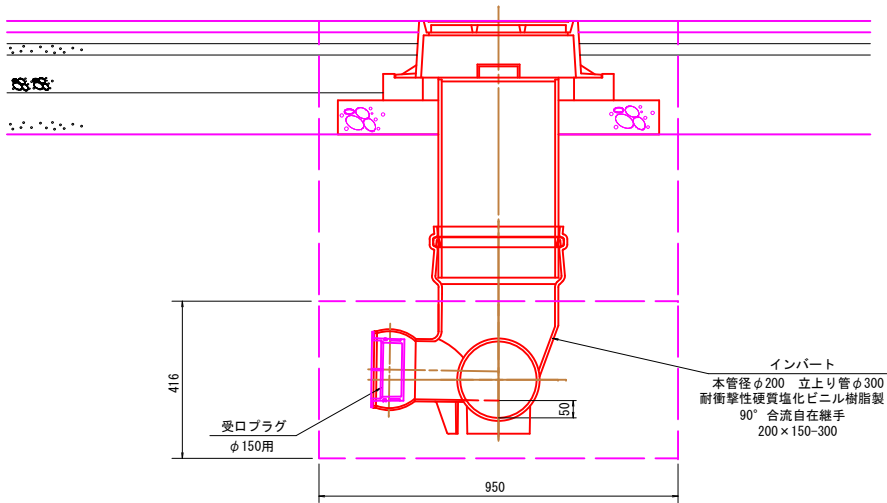
小型マンホール・取付管・材料表

小型マンホール番号 (取付管番号)	測点	計画高 EL (m)	マンホール深 H (m)	必要立管長 L φ300 (m)	使用立管長 (10cmラウンド) φ300 (m)	鉄蓋・受枠 T-14 φ400 (個)	台座 φ300用 (個)	リング φ300用 (個)	内蓋 φ300用 (個)	マンホール種別	受口プラグ φ150 (個)	再生骨材 φ0~40mm級 t=90 (m ²)	備考
1	13.34	2.87	1.05	0.52	0.60	1	1	1	1	90° 合流自在継手(右) 200×150-300	1	0.73	
2	23.17	2.95	1.06	0.54	0.60	1	1	1	1	90° 合流自在継手(右) 200×150-300	1	0.73	
3	30.84	3.02	1.06	0.54	0.60	1	1	1	1	90° 合流自在継手(右) 200×150-300	1	0.73	

正面図
S=1/10



側面図
S=1/10



【①区間】

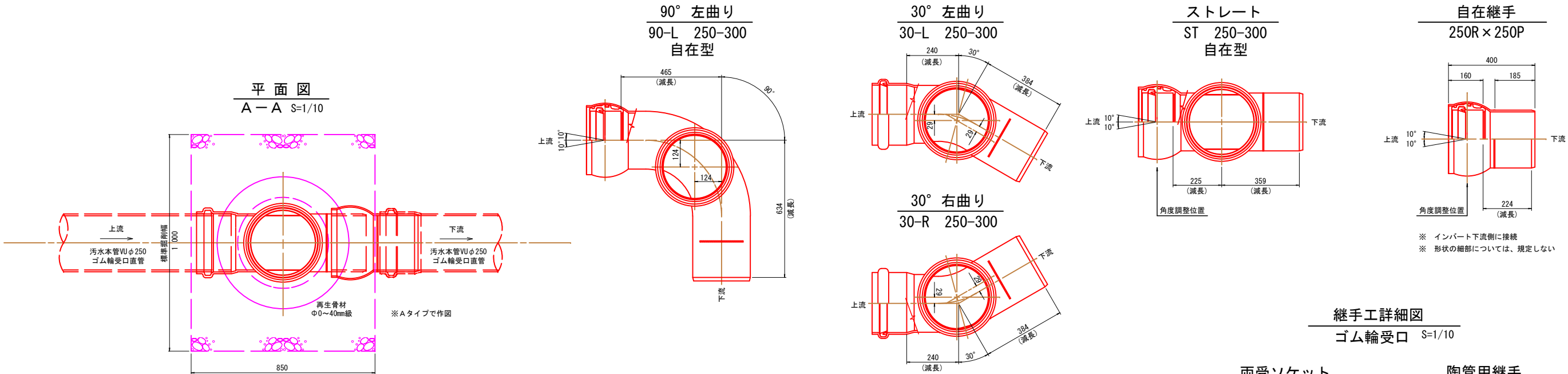
年 度	令和 8 年度
路 線 名	一般国道39号、244号
工 事 名	網走市公共下水道 枝線管渠布設替工事
図 面 名	取付管布設工
縮 尺	図 示 図面番号 8
設計年月	令和 8 年 4 月
設計者名	益村測量設計株式会社
	網 走 市

塩ビ製小型マンホール、継手工標準図

小型マンホール寸法・材料表

小型マンホール番号	測 点	計画高 EL (m)	マンホール深 H (m)	必要立管長 L φ300 (m)	使用立管長 (10cmラウンド) φ300 (m)	鉄蓋・受枠 T-14 φ400 (個)	台座 φ300用 (個)	リング φ300用 (個)	内蓋 φ300用 (個)	マンホール種別 (個)	VUφ250用 本管用 自在継手 (個)	マンホール タイプ	再生骨材 φ0~40mm級 t=90 (m ²)	備 考
1	1.09	3.43	1.67	1.14	1.20	1	1	1	1	250-300(90° 曲り 左 自在型)		B	0.77	
2	6.12	3.44	1.72	1.19	1.20	1	1	1	1	250-300(ST 自在型)		B	0.77	
3	19.32	3.53	1.66	1.13	1.20	1	1	1	1	250-300(ST 自在型)		B	0.77	

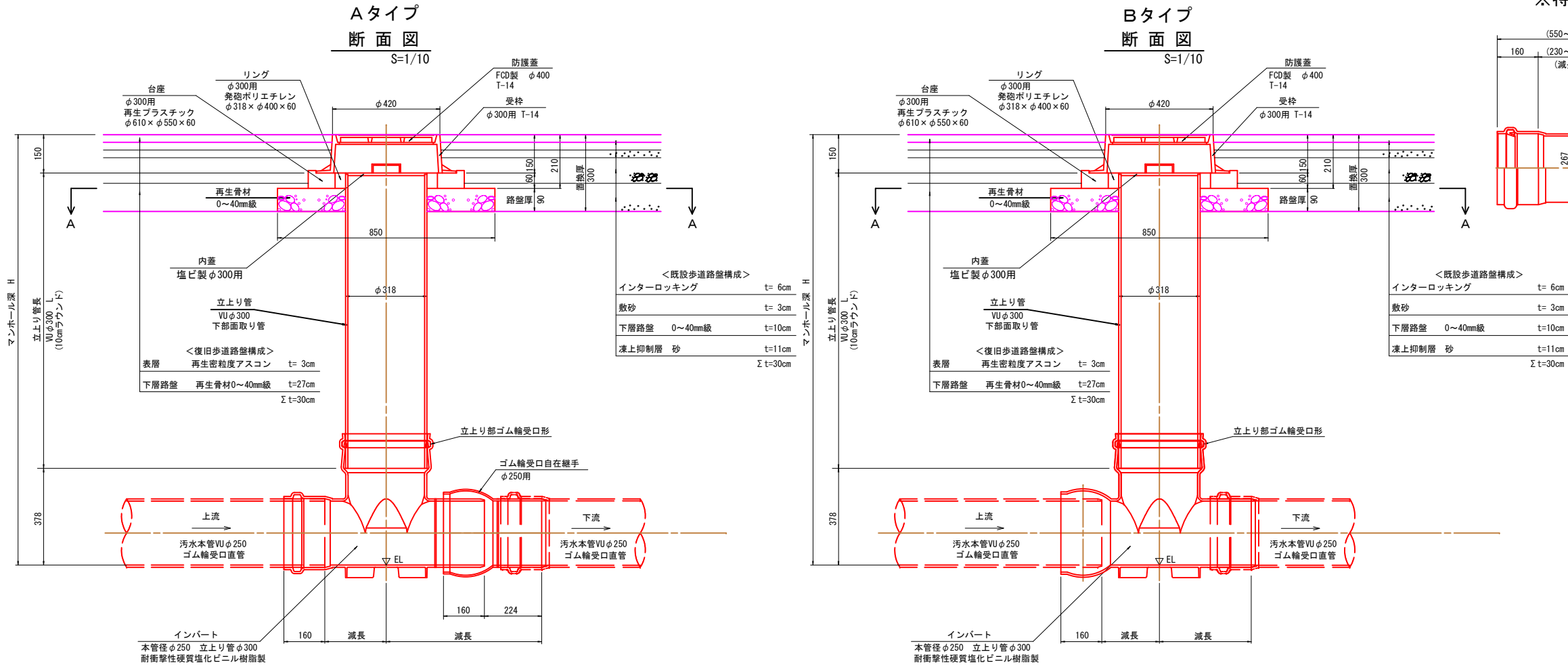
250-300 インバート詳細図
ゴム輪受口 S=1/10



継手工詳細図
ゴム輪受口 S=1/10

両受ソケット
VUφ250用
※特注品

陶管用継手
VUφ250~HPφ250用



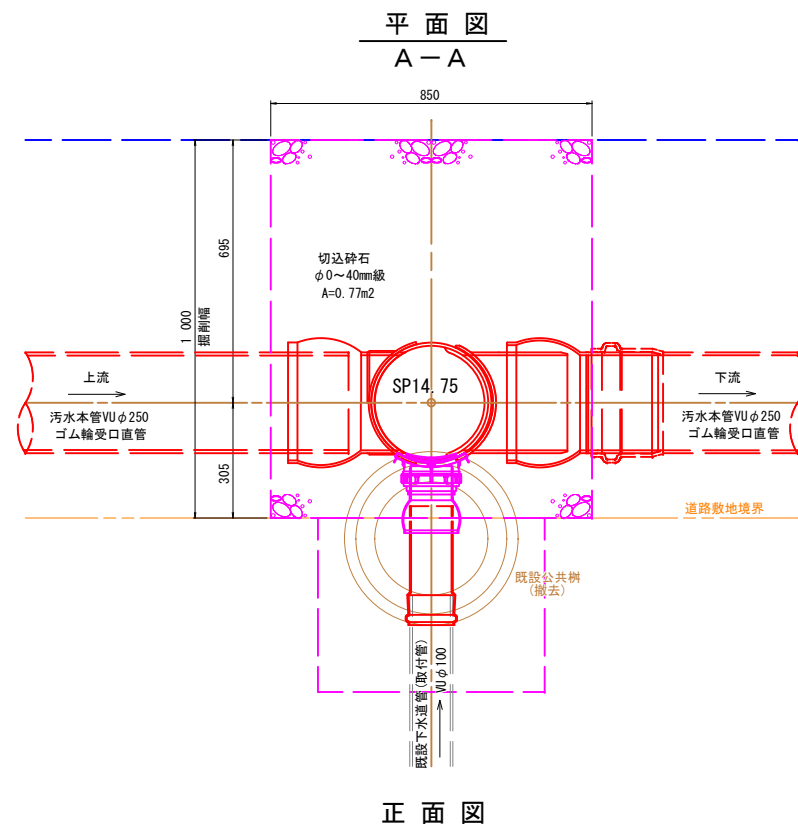
【②区間】

年 度	令和 8 年度
路 線 名	一般国道39号、244号
工 事 名	網走市公共下水道 枝線管渠布設替工事
図 面 名	塩ビ製小型マンホール、継手工 標準図
縮 尺	図 示 図面番号 9
設計年月	令和 8 年 4 月
設計者名	益村測量設計株式会社
	網 走 市

No1取付管布設工

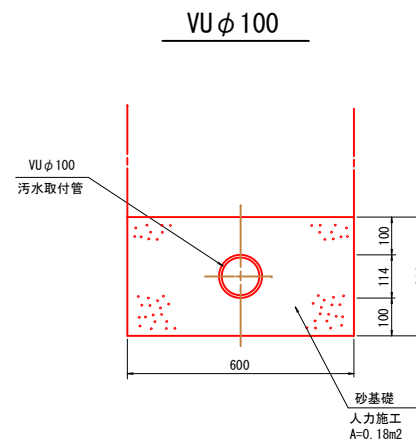
取付け管接続詳細図

S=1/10

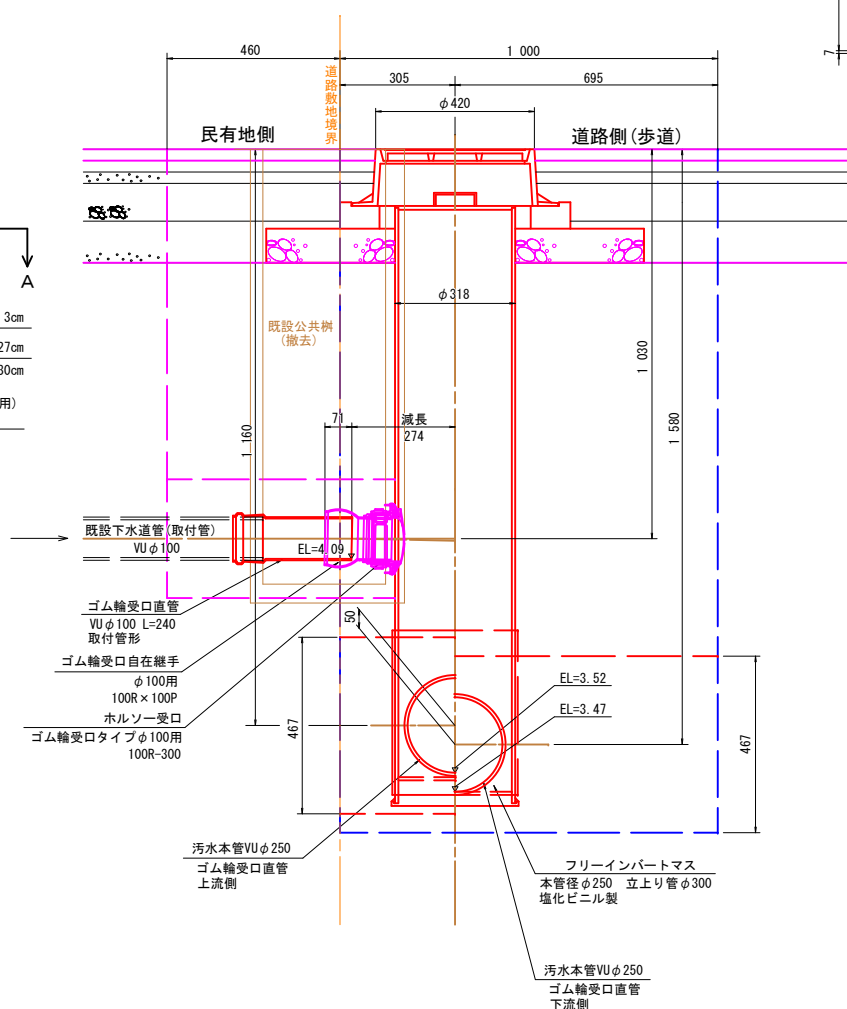


取付管基礎構造図

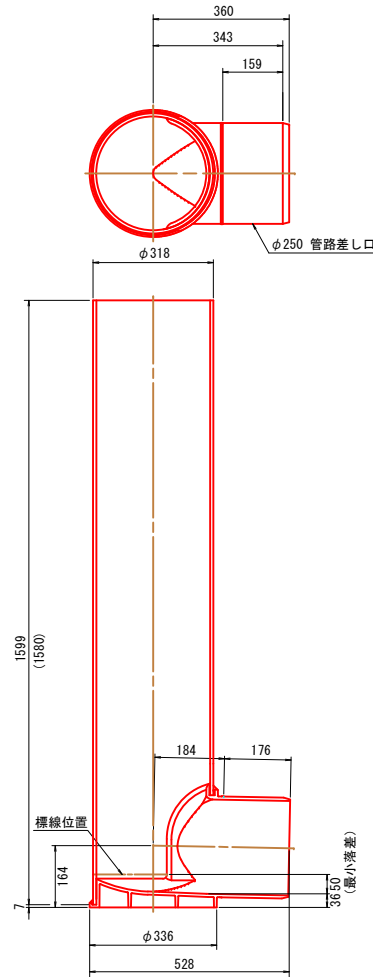
S=1/10



側面図

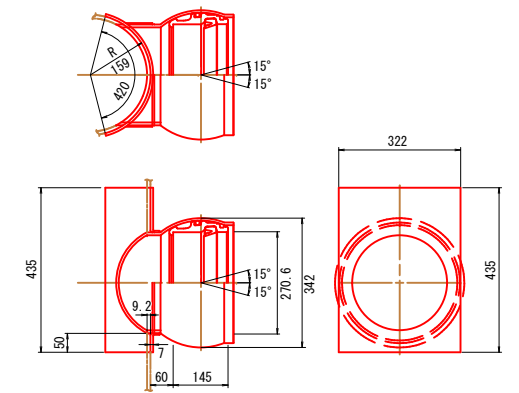


フリーインバートマス
 本管径φ250 立上り管φ300 S=1/10
 250P-300×1600HC
 塩化ビニル製



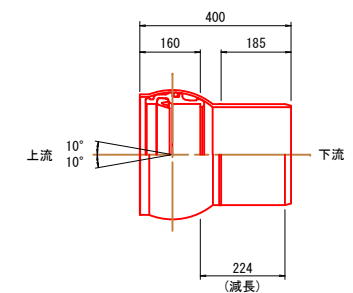
フリーインバート用自在支管

本管径φ250 立上り管φ300 S=1/10
300~250

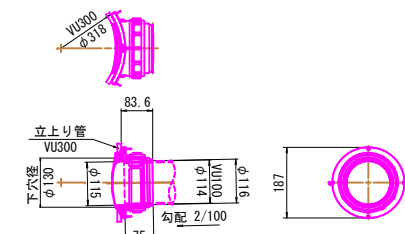


自在継手

250R×250P S=1/10

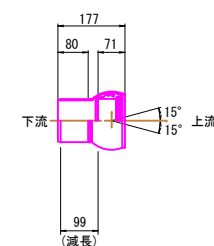


ホルソー受口



自在継手

100R×100P S=1/10

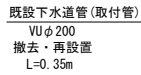


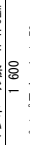
【②区間】

年 度	令和 8 年度		
路 線 名	一般国道39号、244号		
工 事 名	網走市公共下水道 枝線管渠布設替工事		
図 面 名	No1取付管布設工		
縮 尺	図 示	図面番号	10
設計年月	令和 8 年 4 月		
設計者名	益村測量設計株式会社		
網 走 市			

DL=3.00

$$S=1/10$$

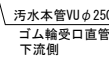




DL=3.00

S=1/10





本管径φ250 立上り管φ300
250P-300×1500HC
塩化ビニル製



本管径φ200 立上り管φ300
300-200 S=1/10


$$\overline{250R \times 250P} \quad S=1/10$$


年 度	令和 8 年度		
路 線 名	一般国道39号、244号		
工 事 名	網走市公共下水道 枝線管渠布設替工事		
図 面 名	No2取付管布設工		
縮 尺	図 示	図面番号	11
設計年月	令和 8 年 4 月		
設計者名	益村測量設計株式会社		
	網 走 市		