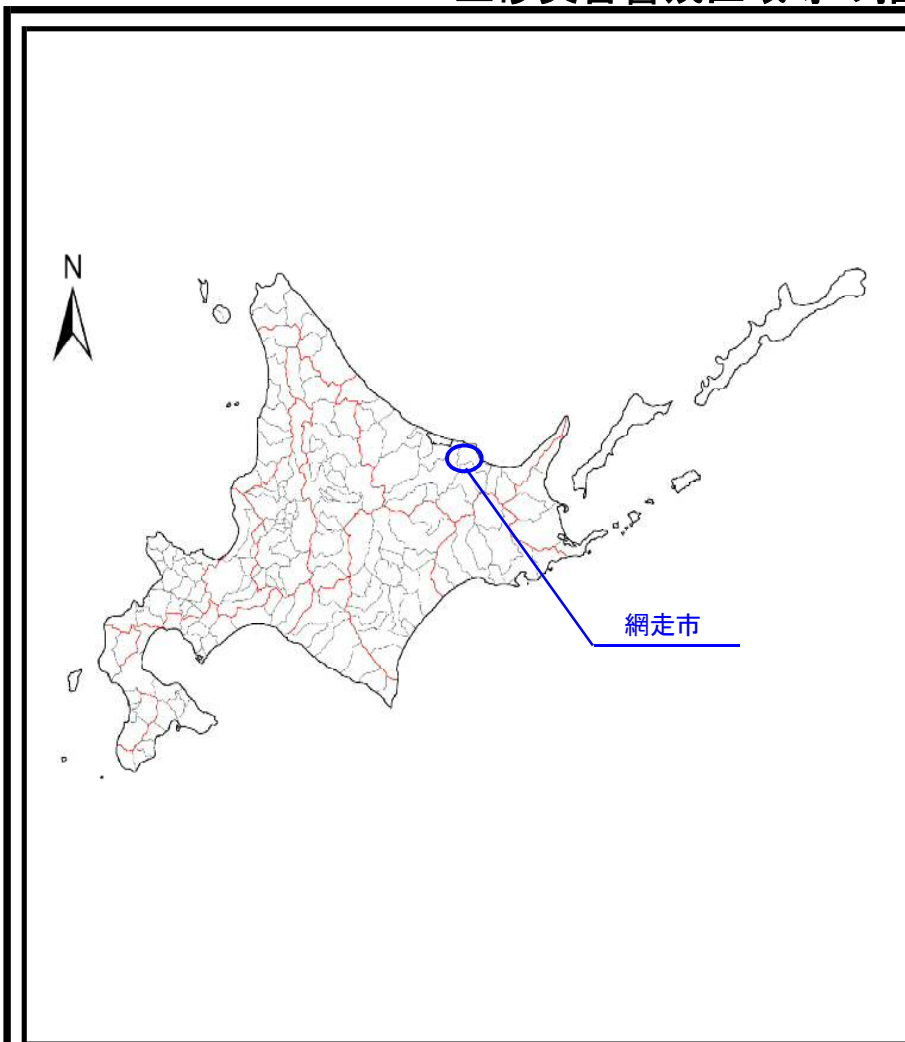
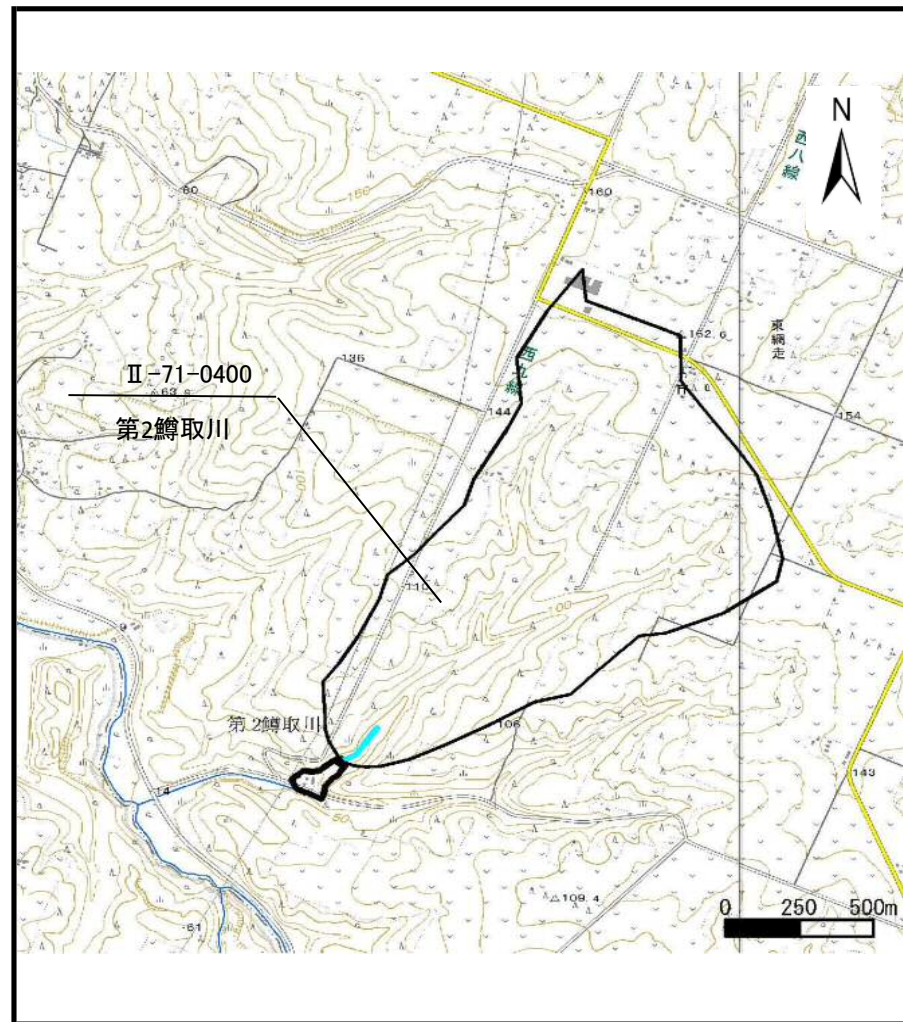


土砂災害警戒区域等の指定の公示に係る図書（その1）



概況図



位置図（1/25,000）

様式－1（土） 土砂災害警戒区域・土砂災害特別警戒区域 位置図	自然現象の種類	土石流
	溪流番号	II-71-0400
	溪流名	第2鱒取川
	所在地	網走市字東網走、網走市字中園

「この地図は、国土地理院長の承認を得て、同院発行の電子地形図25000を複製したものである。
 (承認番号 平29情複、第1217号)」なお、第三者がさらに複製する場合には、国土地理院の長の承認を得なければならない。