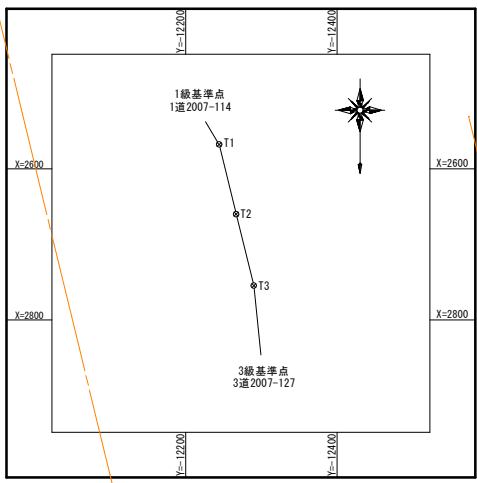


平面図

S=1:250

基準点網図

S=1:5000



記号番号	X	Y	備 考
1道2007-114	2533.332	-12223.594	1級基準点
3道2007-127	2850.746	-12299.891	3級基準点

記号番号	X	Y	備 考
T1	2567.894	-12244.141	タック
T2	2659.955	-12266.593	"
T3	2754.409	-12289.926	"

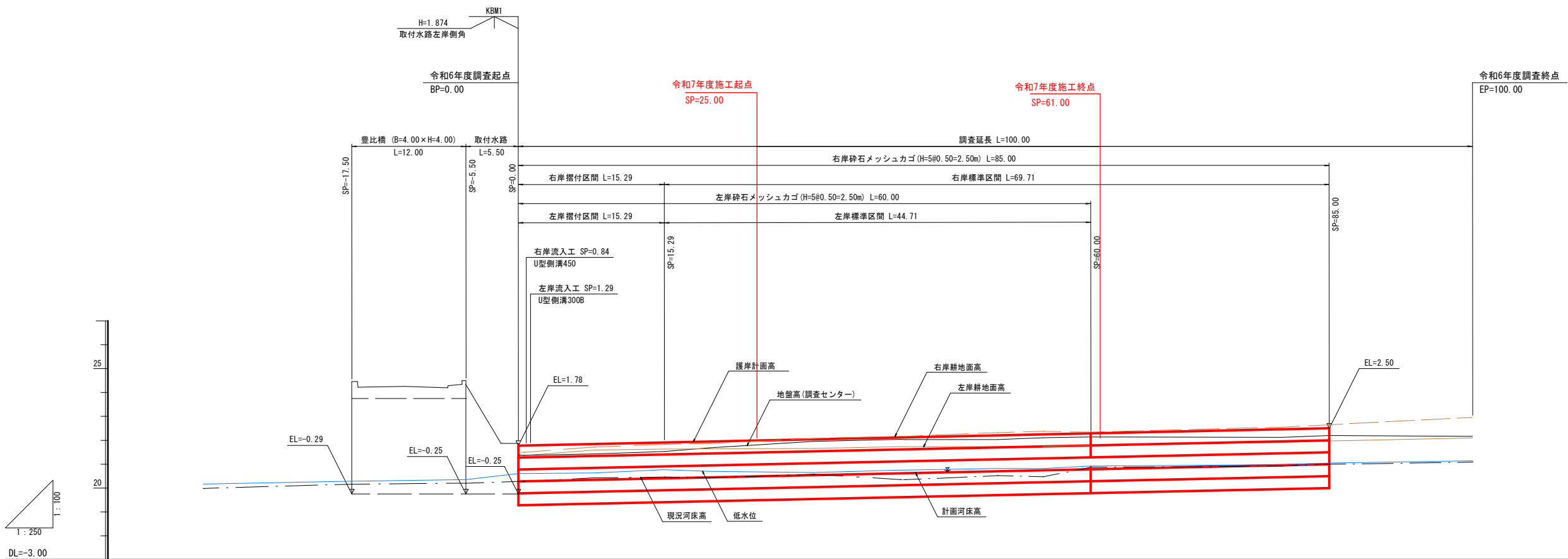
177 曲線表

IPNo	BP	1 (R)	2 (L)	EP
1A		24-45-21	11-04-31	
R		34	100	
TL		7.462	9.695	
CL		14.690	19.330	
SL		0.809	0.469	
Dis		8.065	32.771	59.458
SP	0.000			100.000
BC		0.603	30.907	
EO		15.293	50.237	
X	2,562.623	2,560.721	2,567.039	2,567.081
Y	-12,249.445	-12,257.283	-12,289.439	-12,348.897

第3種特別地域

年 度	令和 6 年 度		
路 線 名	オンネナイ川		
工 事 名	オンネナイ川測量設計委託		
図 面 名	平面図		
縮 尺	1:250	図面番号	1/11
測量年月	令和 6 年 10 月		
測量者名	サン技術コンサルタント株式会社		
	網 走 市 役 所		

## 縦断図

[illegible]

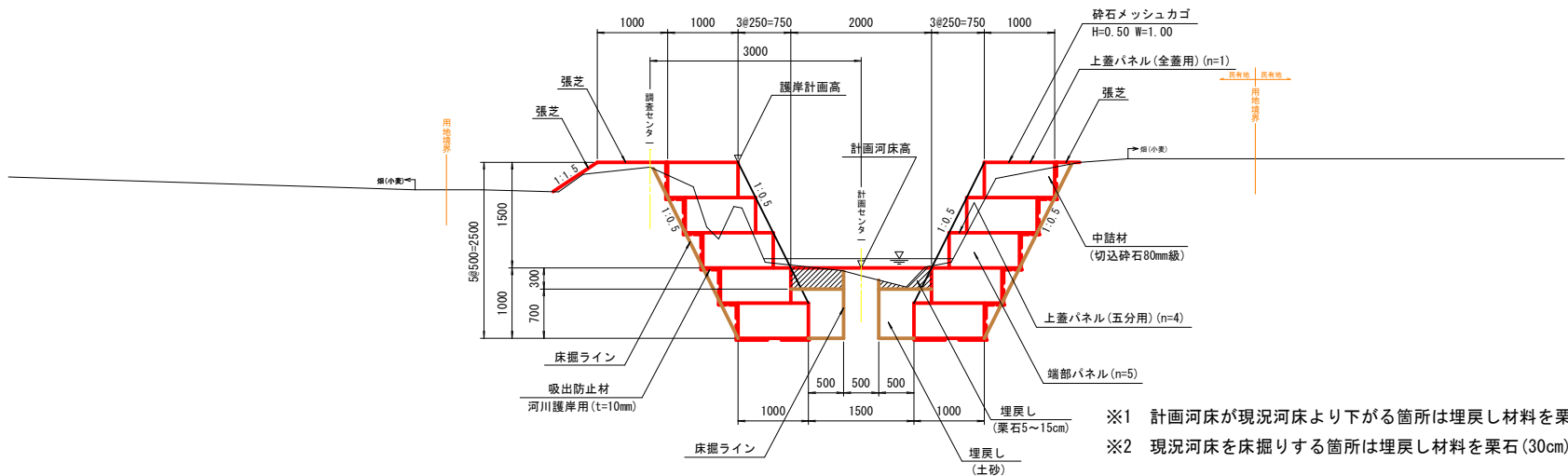
年 度	令和 6 年 度		
路 線 名	オンネナイ川		
工 事 名	オンネナイ川測量設計委託		
図 面 名	縦断面図		
縮 尺	図示	図面番号	2/11
測量年月	令和 6 年 10 月		
測量者名	サン技術コンサルタント株式会社		
網 走 市 役 所			

標準断面図

護岸工標準断面図

S=1:50

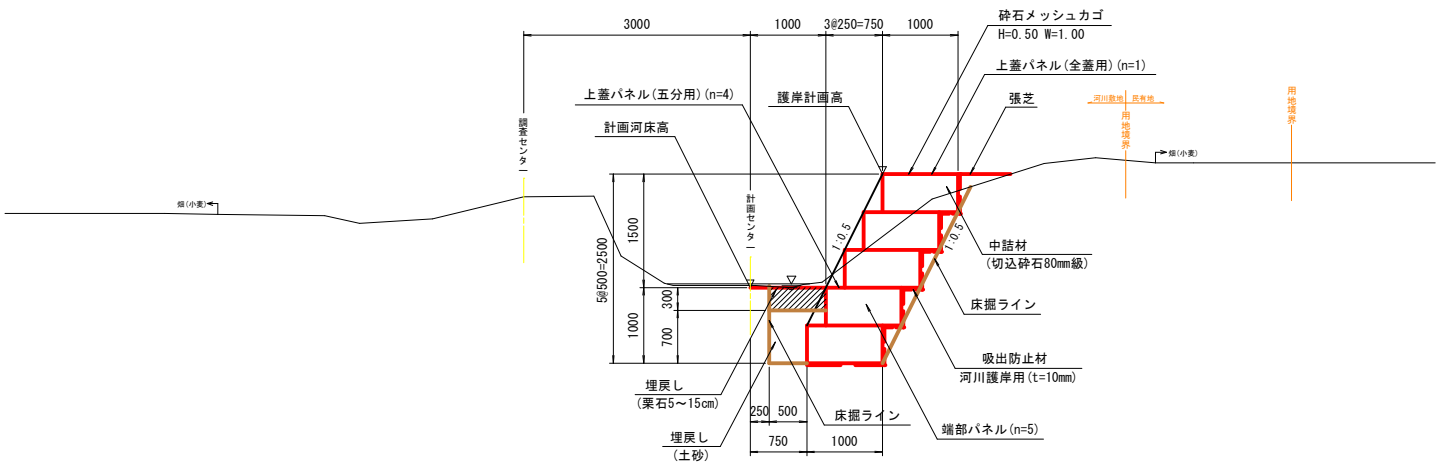
右左岸護岸部 (SP=0.00~SP=60.00)



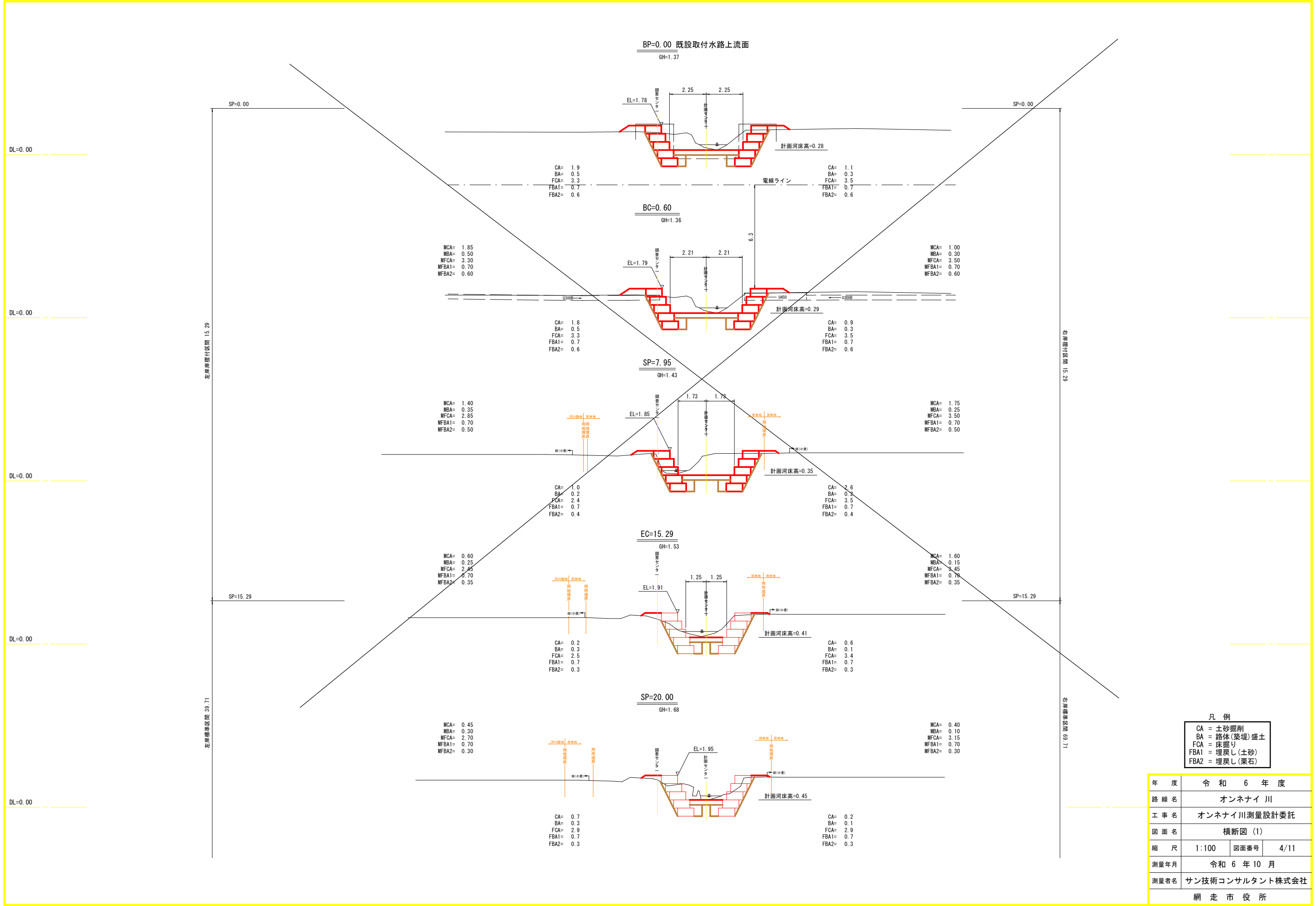
護岸工標準断面図

S=1:50

右岸護岸部 (SP=60.00~SP=85.00)



年 度	令和 6 年 度		
路 線 名	オ ン ネ ナ イ 川		
工 事 名	オンネナイ川測量設計委託		
図 面 名	標準断面図		
縮 尺	図 示	図面番号	3/11
測量年月	令和 6 年 10 月		
測量者名	サン技術コンサルタント株式会社		
網 走 市 役 所			



DL=0.00

DL=0.00

DL=0.00

DL=0.00

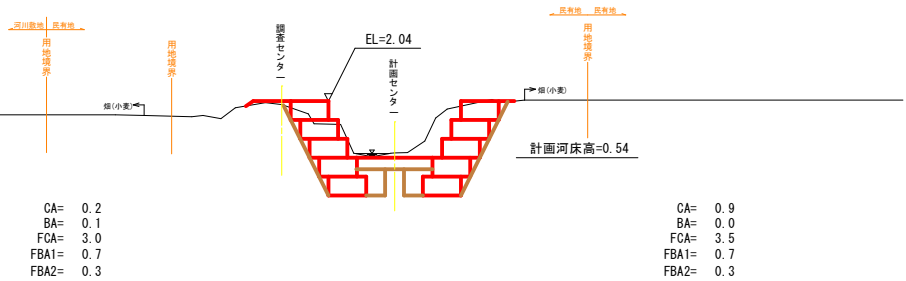
DL=0.00

左岸護岸区間 44.71

MCA= 0.45  
MBA= 0.20  
MFCA= 2.95  
MFA1= 0.70  
MFA2= 0.30

BC=30.91

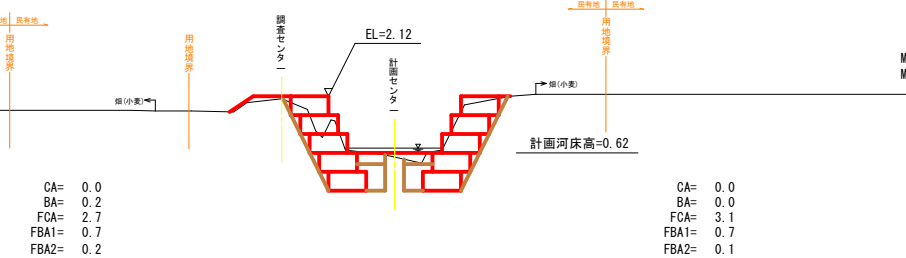
GH=1.95



SP=40.00

GH=2.04

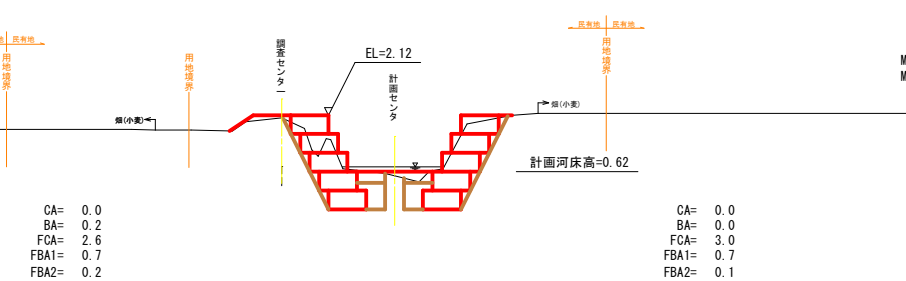
MCA= 0.10  
MBA= 0.15  
MFCA= 2.85  
MFA1= 0.70  
MFA2= 0.25



SP=40.57

GH=2.03

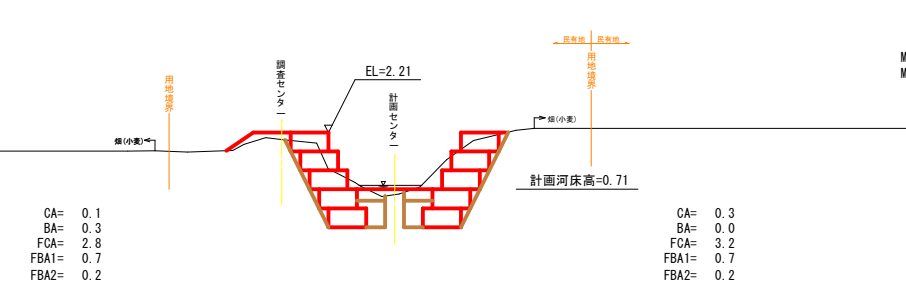
MCA= 0.00  
MBA= 0.20  
MFCA= 2.65  
MFA1= 0.70  
MFA2= 0.20



EC=50.24

GH=2.03

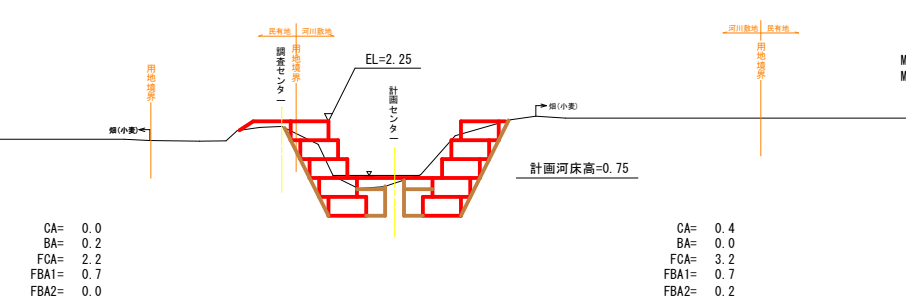
MCA= 0.05  
MBA= 0.25  
MFCA= 2.70  
MFA1= 0.70  
MFA2= 0.20



SP=55.00

GH=2.11

MCA= 0.05  
MBA= 0.25  
MFCA= 2.50  
MFA1= 0.70  
MFA2= 0.10



MCA= 0.55  
MBA= 0.05  
MFCA= 3.20  
MFA1= 0.70  
MFA2= 0.30

MCA= 0.45  
MBA= 0.00  
MFCA= 3.30  
MFA1= 0.70  
MFA2= 0.20

MCA= 0.00  
MBA= 0.00  
MFCA= 3.05  
MFA1= 0.70  
MFA2= 0.10

MCA= 0.15  
MBA= 0.00  
MFCA= 3.10  
MFA1= 0.70  
MFA2= 0.15

MCA= 0.35  
MBA= 0.00  
MFCA= 3.20  
MFA1= 0.70  
MFA2= 0.20

右岸護岸区間 69.71

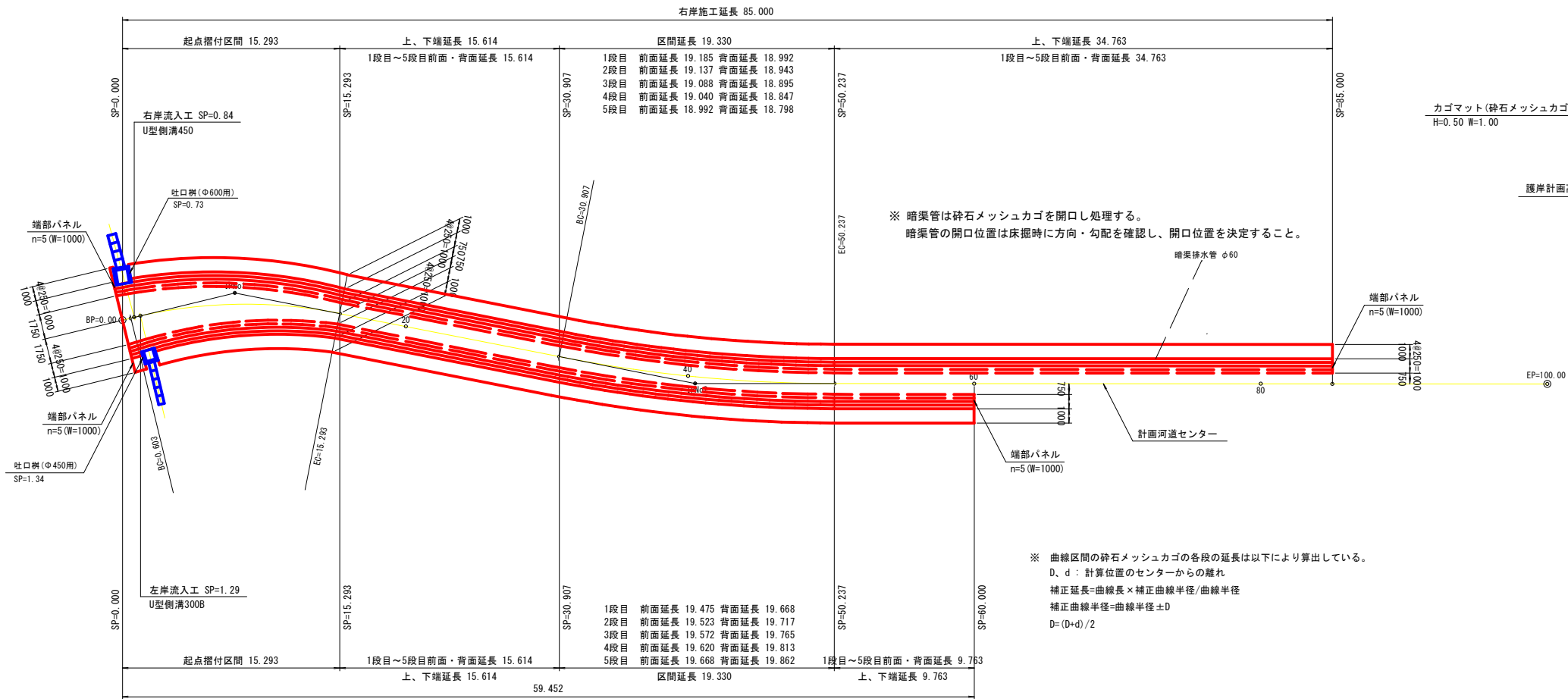
凡 例	
CA	= 土砂掘削
BA	= 路体(築堤)盛土
FCA	= 床掘り
FBA1	= 埋戻し(土砂)
FBA2	= 埋戻し(栗石)

年 度	令和 6 年 度		
路 線 名	オンネナイ 川		
工 事 名	オンネナイ川測量設計委託		
図 面 名	横断面図 (2)		
縮 尺	1:100	図面番号	5/11
測量年月	令和 6 年 10 月		
測量者名	サン技術コンサルタント株式会社		
網 走 市 役 所			

砕石メッシュカゴ平面図

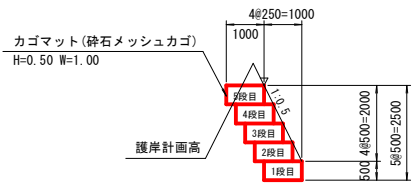
S=1:200

護岸工詳細図



模式図

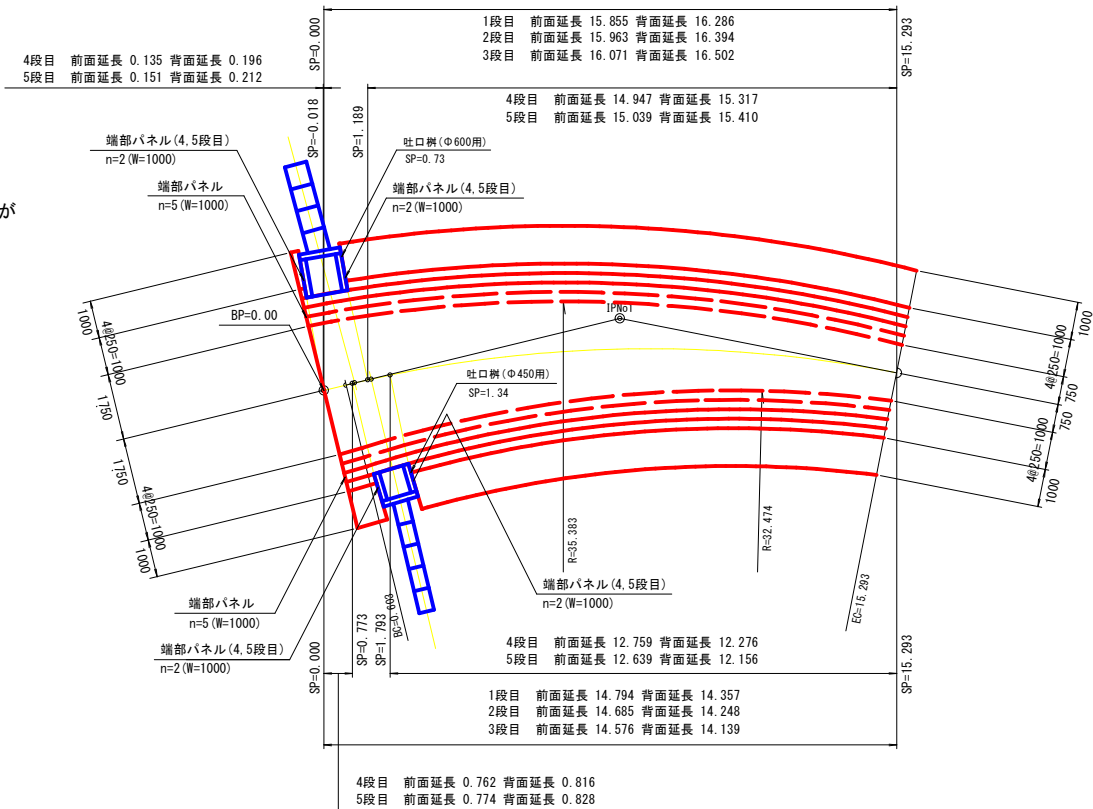
S=1:100



起点摺付詳細図

S=1:100

SP=0.000～SP=15.293



※ 砕石メッシュウカゴの吐口樹より起点側区間の施工が困難な場合は監督員と協議すること。  
(土のうでの施工は不可とする。)

年 度	令和 6 年 度		
路 線 名	オ ン ネ ナ イ 川		
工 事 名	オンネナイ川測量設計委託		
図 面 名	護岸工詳細図		
縮 尺	図 示	図面番号	7/11
測量年月	令和 6 年 10 月		
測量者名	サン技術コンサルタント株式会社		
網 走 市 役 所			