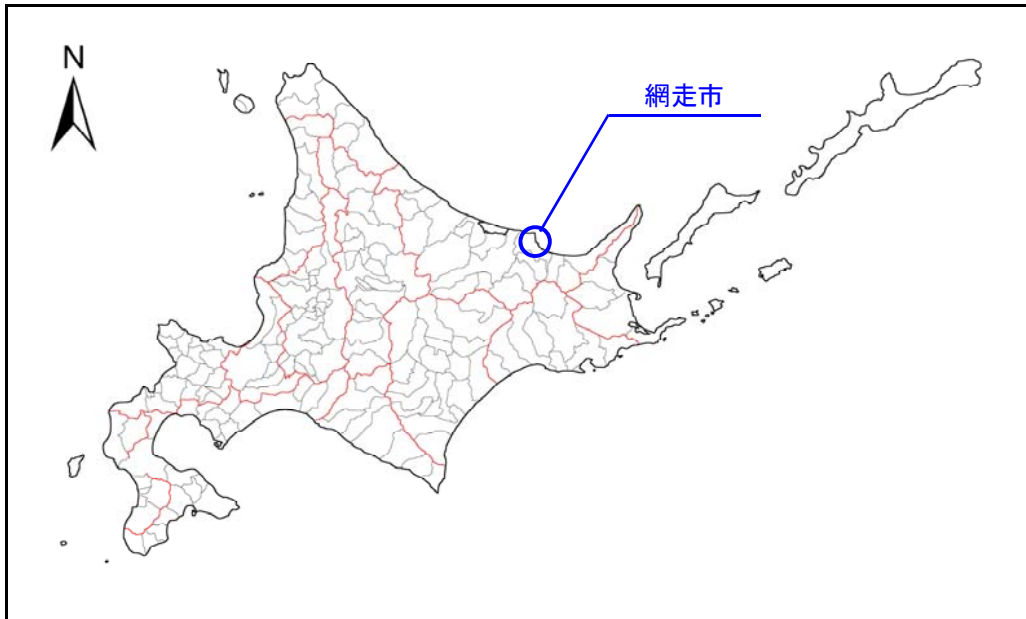
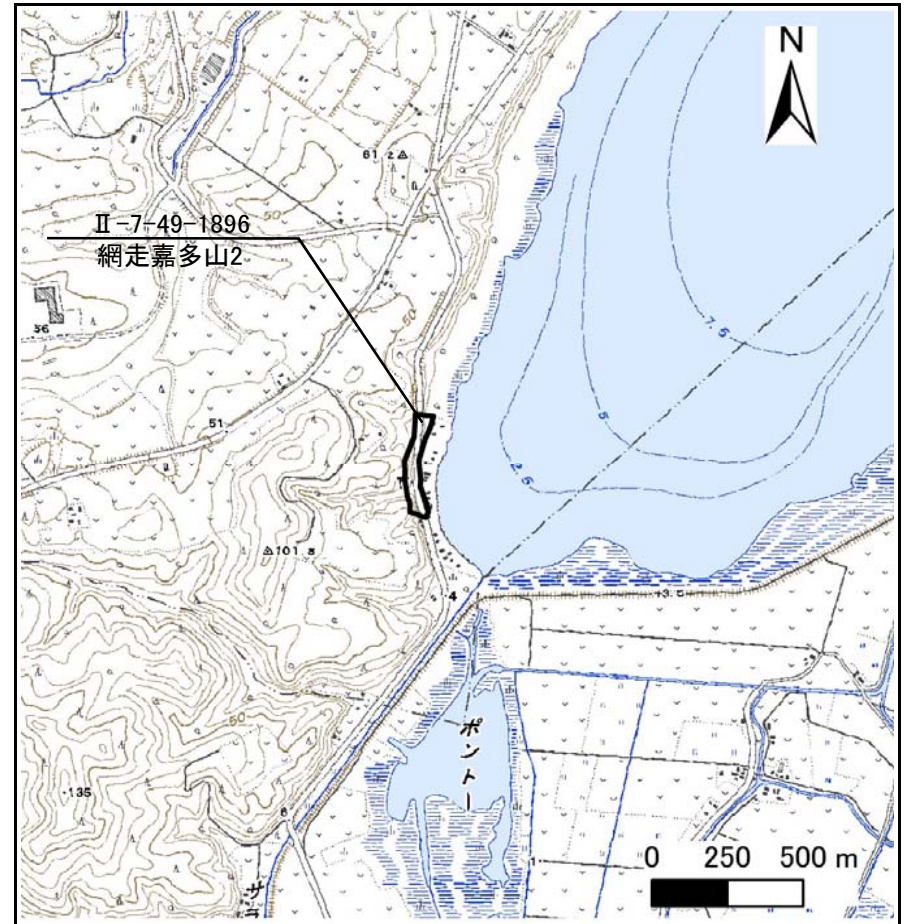


# 土砂災害警戒区域等の指定の公示に係る図書(その1)

表紙 概況図、位置図

自然現象の種類	急傾斜地の崩壊
箇所番号	Ⅱ-7-49-1896
箇所名	網走嘉多山2
所在地	網走市字嘉多山
調査機関	オホーツク総合振興局網走建設管理部



概況図

位置図(S=1:25,000)

「この地図は、国土地理院長の承認を得て、同院発行の数値地図25000（地図画像）を複製したものである。（承認番号 平28情複、第1051号）」

なお、第三者がさらに複製する場合には、国土地理院の長の承認を得なければならない。