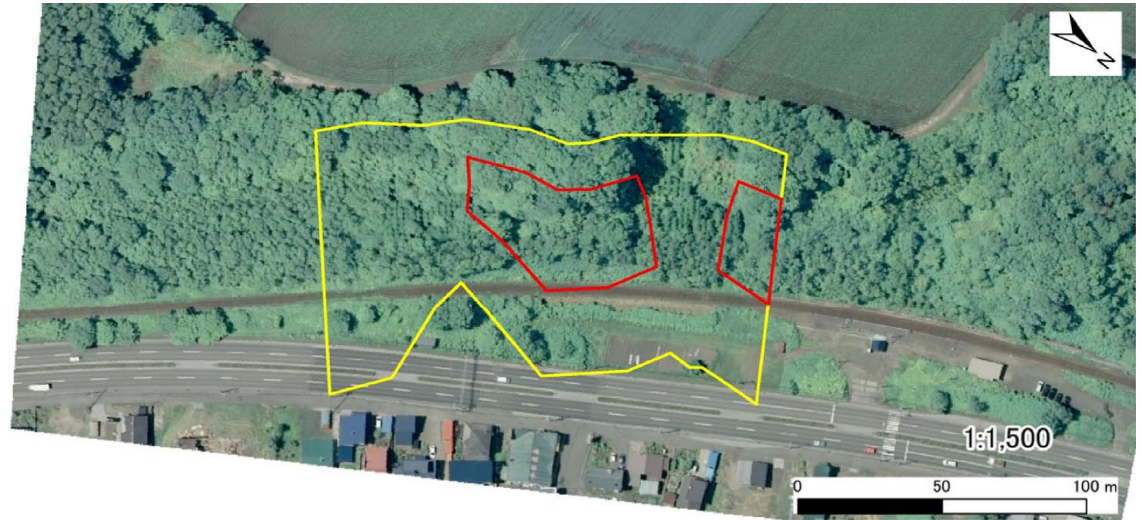


箇所名 : 網走鱒浦22
 所在地 : 網走市字鱒浦
 自然現象の種類 : 急傾斜地の崩壊
 箇所番号 : III-7-15-651

位置図

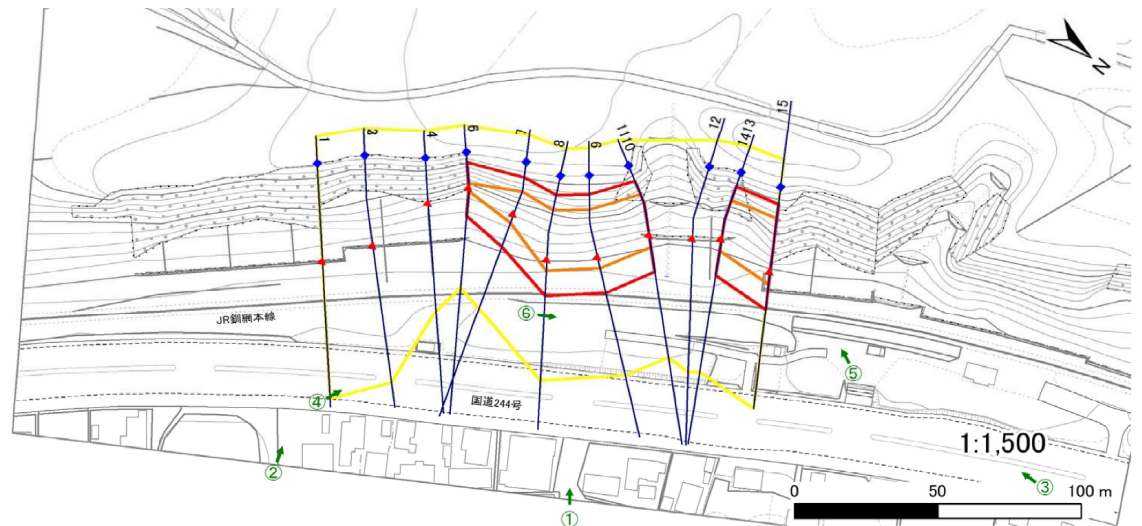


写真図



凡例
 黄色の線 危害のおそれのある土地の区域
 赤色の線 著しい危害のおそれのある土地の区域

区域図



凡例
 青い正方形 上端
 赤い三角形 下端
 青い線 横断測線
 黄色の線 危害のおそれのある土地の区域
 赤色の線 著しい危害のおそれのある土地の区域
 オレンジ色の線 土石等の移動による力が100kN/m²を超える範囲
 赤色の線 土石等の堆積高が3mを超える範囲
 緑色の矢印 ① 写真撮影位置 (撮影方向・写真番号)