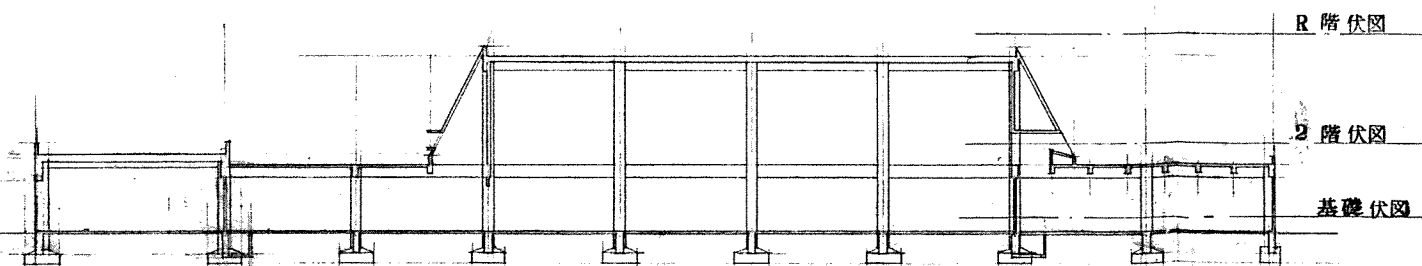


A 棟 KEY SECTION (アリーナ棟)



B 棟 KEY SECTION (管理棟)

共通事項

使用材料	コンクリート	FC=210 <sup>kgf/cm<sup>2</sup></sup> /d420 <sup>mm</sup> 圧縮強度
土間コンクリート	特殊低収縮係数	
鉄筋	異形鉄筋	d10 30 規格品 16mm以上
	普通鉄筋	d8 24 規格適合品 13mm以下
鉄骨	形鋼平鋼	d5 41 規格品
	パイプ	d7.6 41 規格品
	ボルト	M10 100 <sup>mm</sup> J1=45
杭	RCパイプ	φ350 L=10,000 (205本) PCパイプ φ350 R=12,000 (60本)
	設計杭耐力	30 <sup>tf</sup> (基準)
地盤	基礎	砂地:砂利層150 <sup>mm</sup> 砂層:砂利層150 <sup>mm</sup>
	地中梁	砂地:砂利層150 <sup>mm</sup> 砂層:砂利層150 <sup>mm</sup>
	土間	砂地:砂利層150 <sup>mm</sup> 300 <sup>mm</sup> 600 <sup>mm</sup>
配筋要領	定着	異形鉄筋:1-フック 引張側45 <sup>度</sup> 圧縮側45 <sup>度</sup>
		普通鉄筋:フック付 引張側90 <sup>度</sup> 圧縮側90 <sup>度</sup>
継手	異形	ガス圧接
	普通	フック付 重ね継手
シンボル	●-D16	●-D18 ●-D20 ●-D22 ●-D25

北海道開発コンサルタント株式会社

1級建築士事務所登録(石)第10000号  
建設コンサルタント登録(石)第10000号  
1級建築士登録 杉山成光

49年 月 日

調査 担当 製図

工事名

網走市総合体育館新築工事(2期工事)

図面名

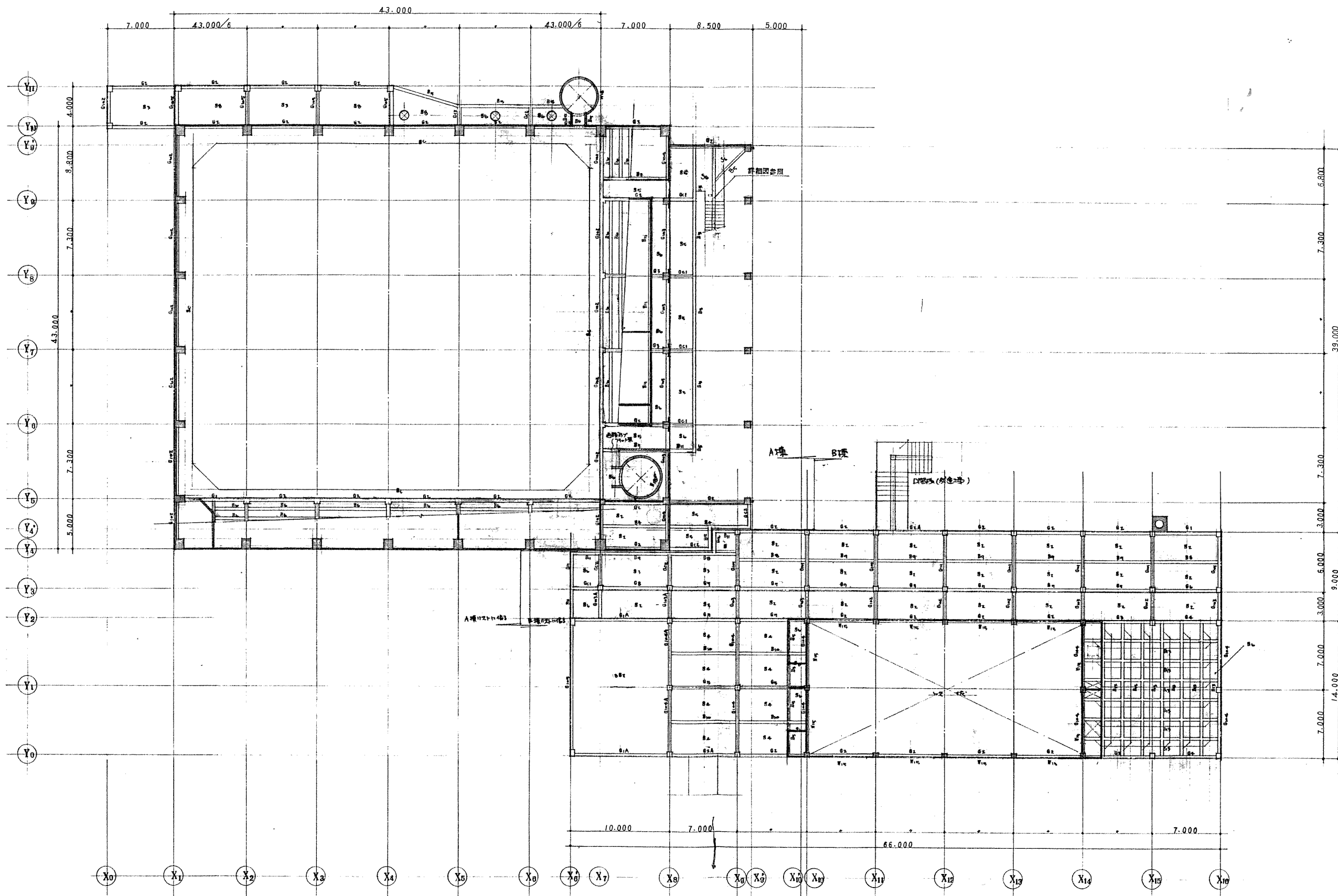
共通事項

縮尺

図番

1/30





2 階 伏図

8-1/200

A棟、B棟の2階は、図面参照

図面参照

北海道開発コンサルタント株式会社

1 級建築士事務所登録 (石) 名簿  
登録コンサルタント  
1 級建築士 杉山 成夫

49 年 月 日

照査 担当 製図

工事名

網走市総合体育館新築工事 (2 階工事)

図面名

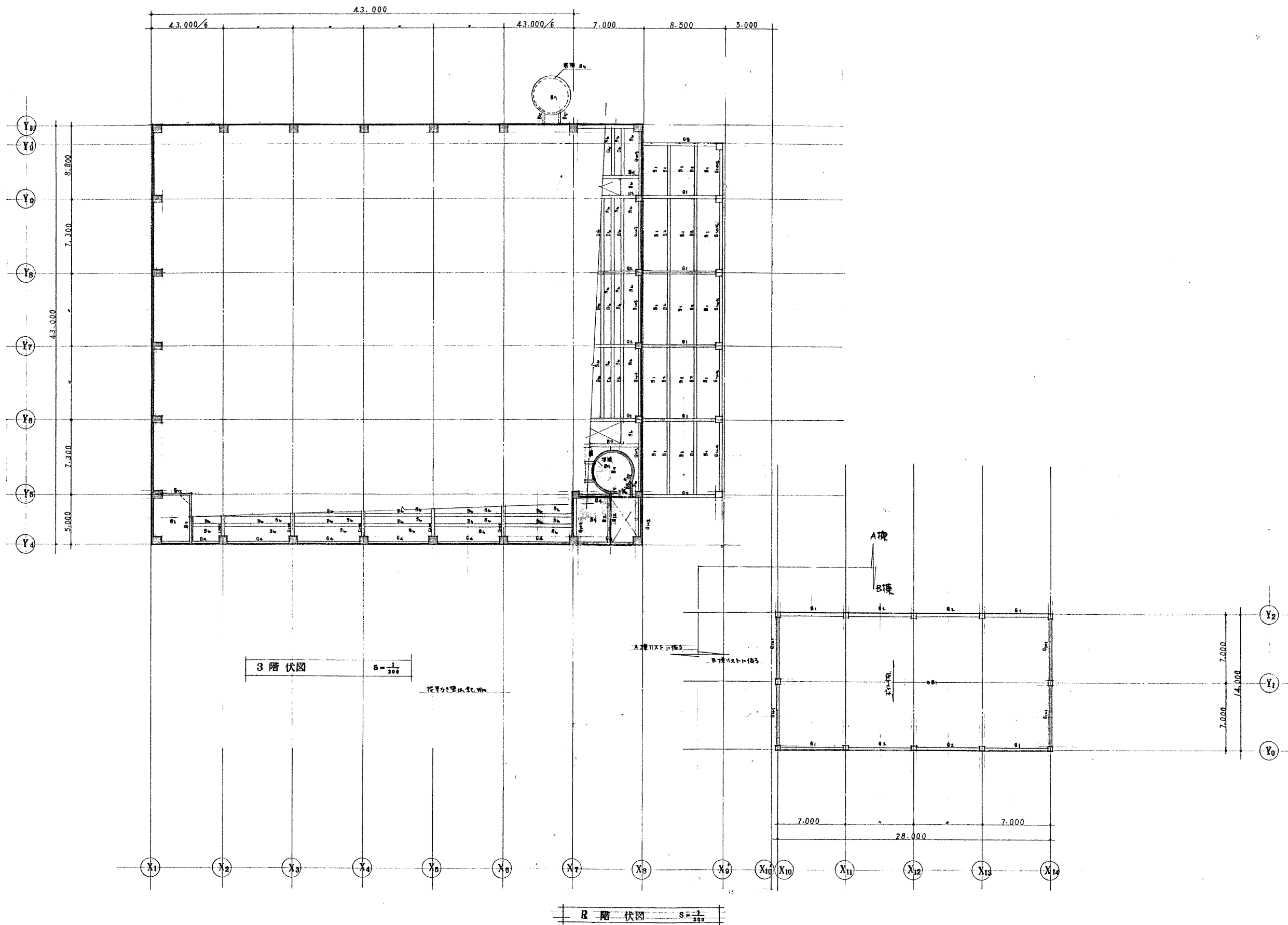
2 階 伏図

縮尺

8-1/200

図番

3/30



北海道開発コンサルタント株式会社

1級建築士事務所登録(石)会  
建設コンサルタント登録(石)会  
1級建築士登録 杉山 成夫

49年 月 日

照査 担当 製図

工事名

網走市総合体育館新築工事(2期工事)

図面名

3・R 階 伏図

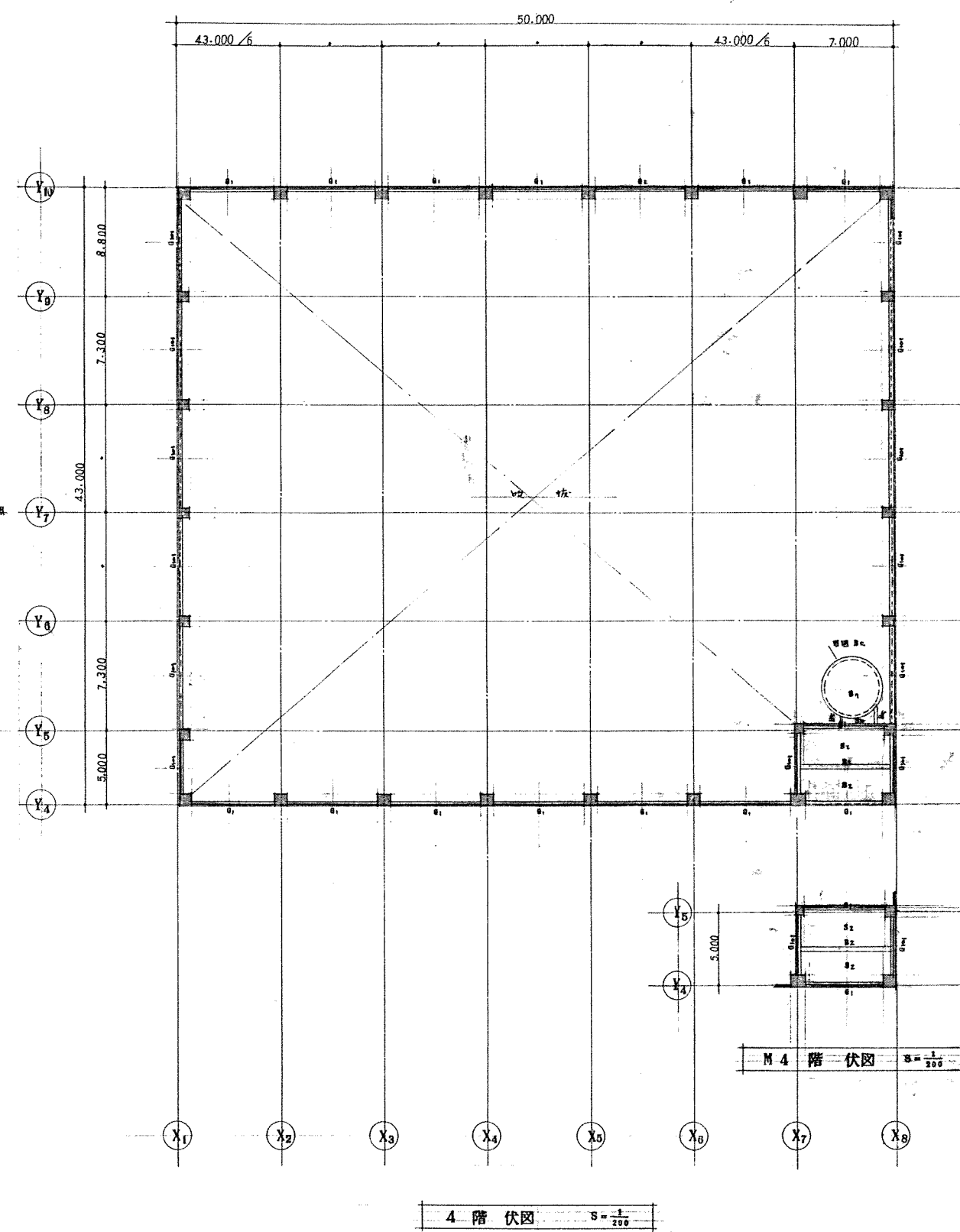
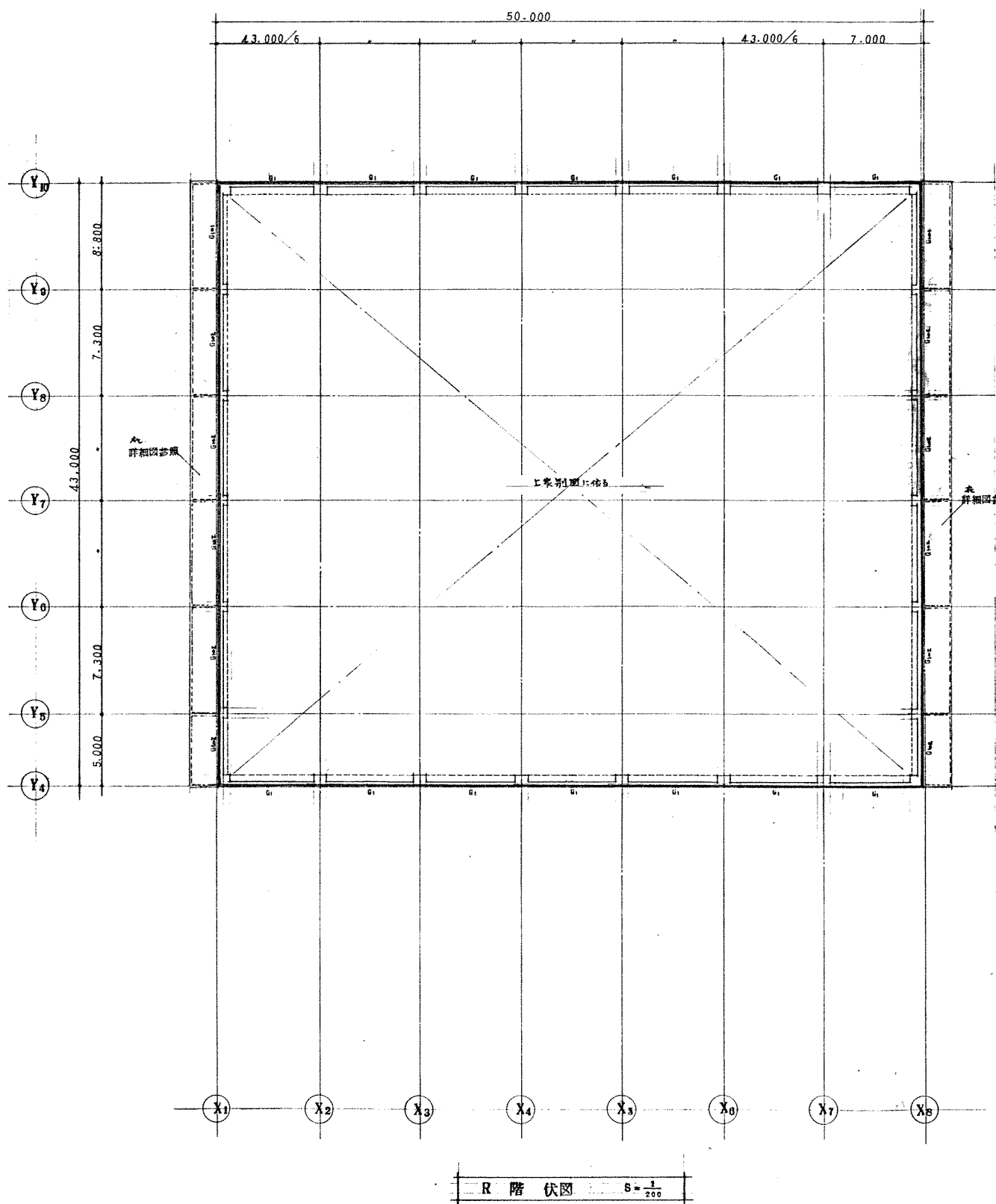
縮尺

S=1/200

図番

4/30





北海道開発コンサルタント株式会社

1級建築士事務所登録(石)2号  
建設コンサルタント 青森県 05-00000000  
1級建築士 杉山 成光

49年 月 日

照査 担当 製図

工事名

新設市総合体育館新築工事(2期工事)

図面名

4・M4・R階伏図

縮尺

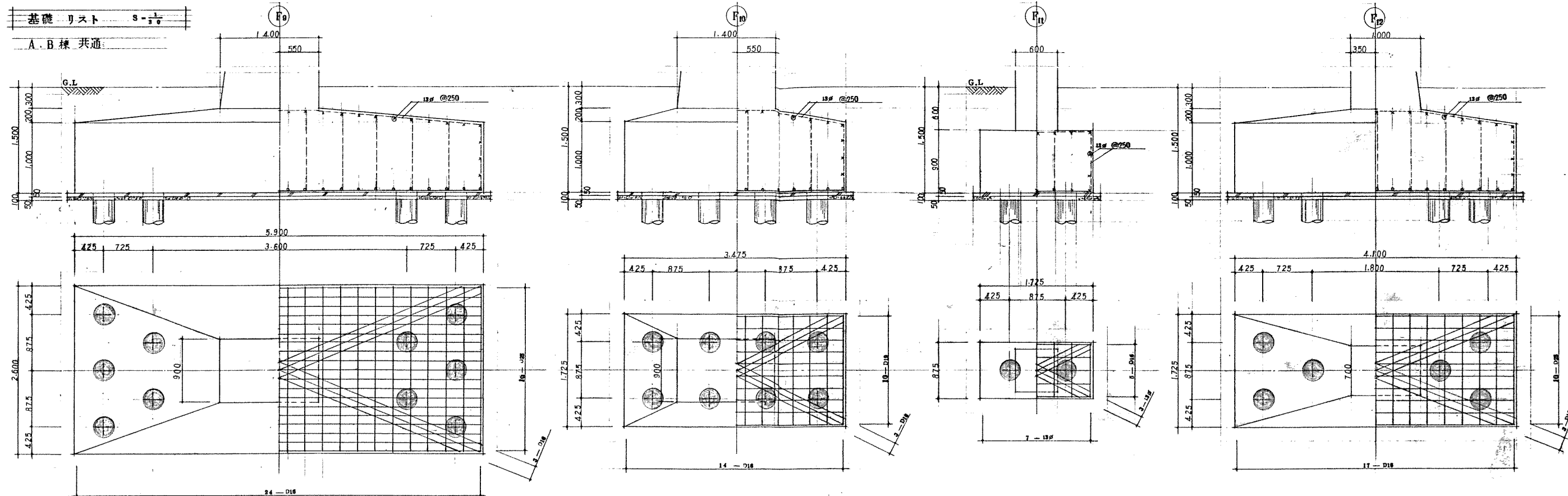
S=1/200

図番

5/30

基礎 リスト  $s = \frac{1}{5}$

A・B棟 共通



地中梁 リスト  $s = \frac{1}{5}$

A・B棟 共通

符 号	FG1			FG2		FG3			FG4			FG5		FG6		FG7	
	外 端	中 央	内 端	端 部	中 央	外 端	中 央	内 端	Y5.11 端	中 央	Y4.11 端	端 部	中 央	端 部	中 央	全断面	
b × D	400 × 1,000			400 × 1,000		400 × 1,000			450 × 1,500			400 × 1,500		400 × 1,000		400 × 1,000	
上 筋	8 - D22	2 - D22	4 - D22	4 - D22	2 - D22	8 - D25	6 - D25	8 - D25	7 - D25	7 - D25	9 - D25	8 - D22	3 - D22	3 - D22	2 - D22	3 - D22	
断 面																	
	8 - D22      2 - D22      4 - D22			4 - D22      2 - D22		8 - D25      6 - D25      8 - D25			7 - D25      7 - D25      9 - D25			8 - D22      3 - D22		3 - D22      2 - D22		3 - D22	
	S.T.			S.T.		S.T.			S.T.			S.T.		S.T.		S.T.	
	9φ @150			9φ @150		13φ @100			4 - 13φ @100			9φ @150		9φ @150		9φ @150	
特記なき限り下記に依る																	
縦 筋      2-13φ    1段																	
市止筋      9φ    @750																	

北海道開発コンサルタント株式会社

1級建築士事務所登録(石)2号  
建設コンサルタント登録第16884号  
1級建築士登録 杉山 成光

49年 月 日

監査 担当 製図

工事名

網走市総合体育館新築工事(2期工事)

図面名

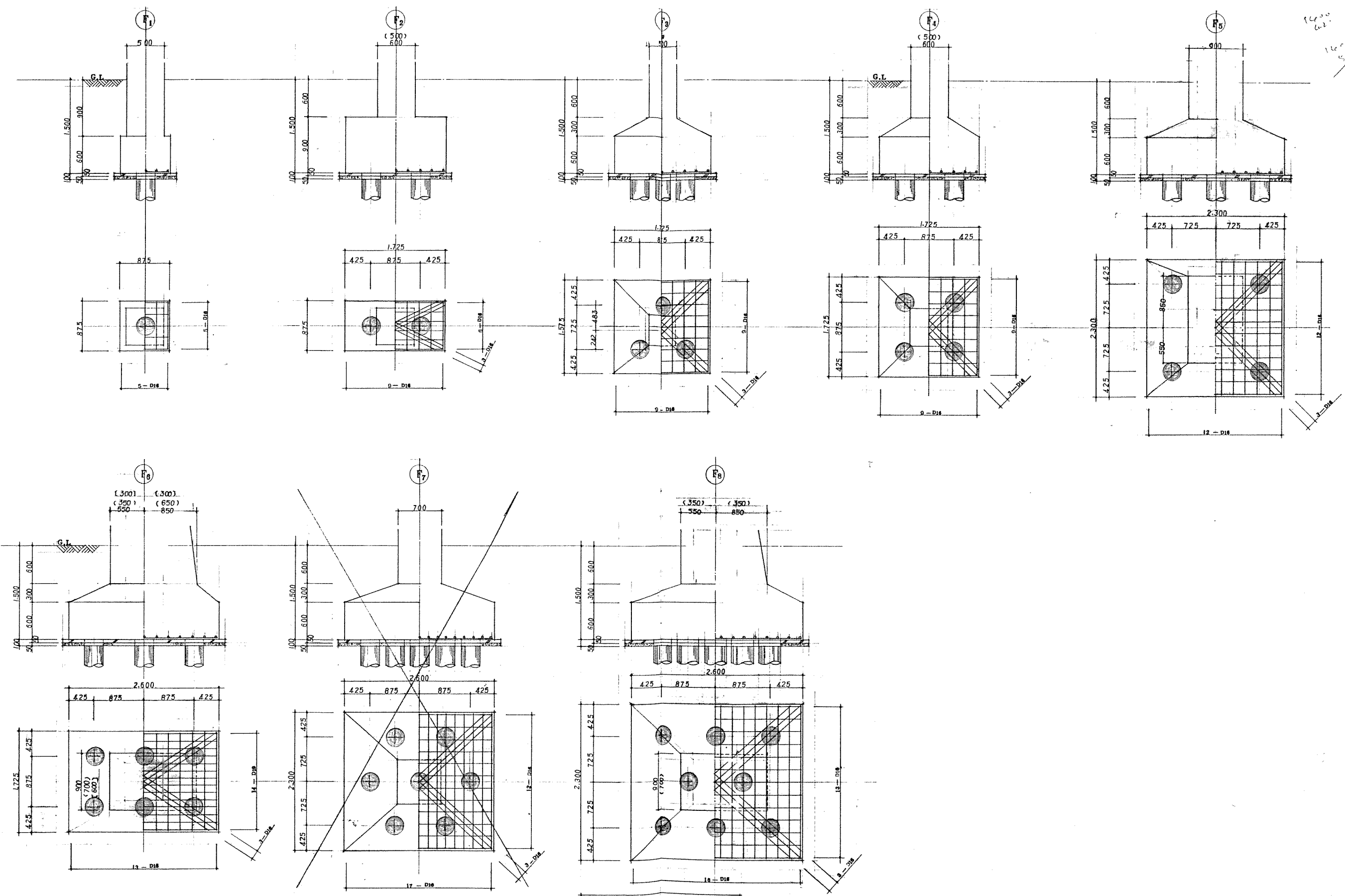
基礎・地中梁 リスト

縮尺

$s = \frac{1}{5}$

図号

6/30



基礎 リスト S-3.0 A・B棟 共通

北海道開発コンサルタント株式会社

1級建築士事務所登録(石)2号  
建設コンサルタント登録46-105号  
1級建築士登録 第18115号

49年 月 日 原案 担当 製図  
1/20 Yoko for AB

工事名 網走市総合体育館新築工事(2期工事)

図面名 基礎 リスト

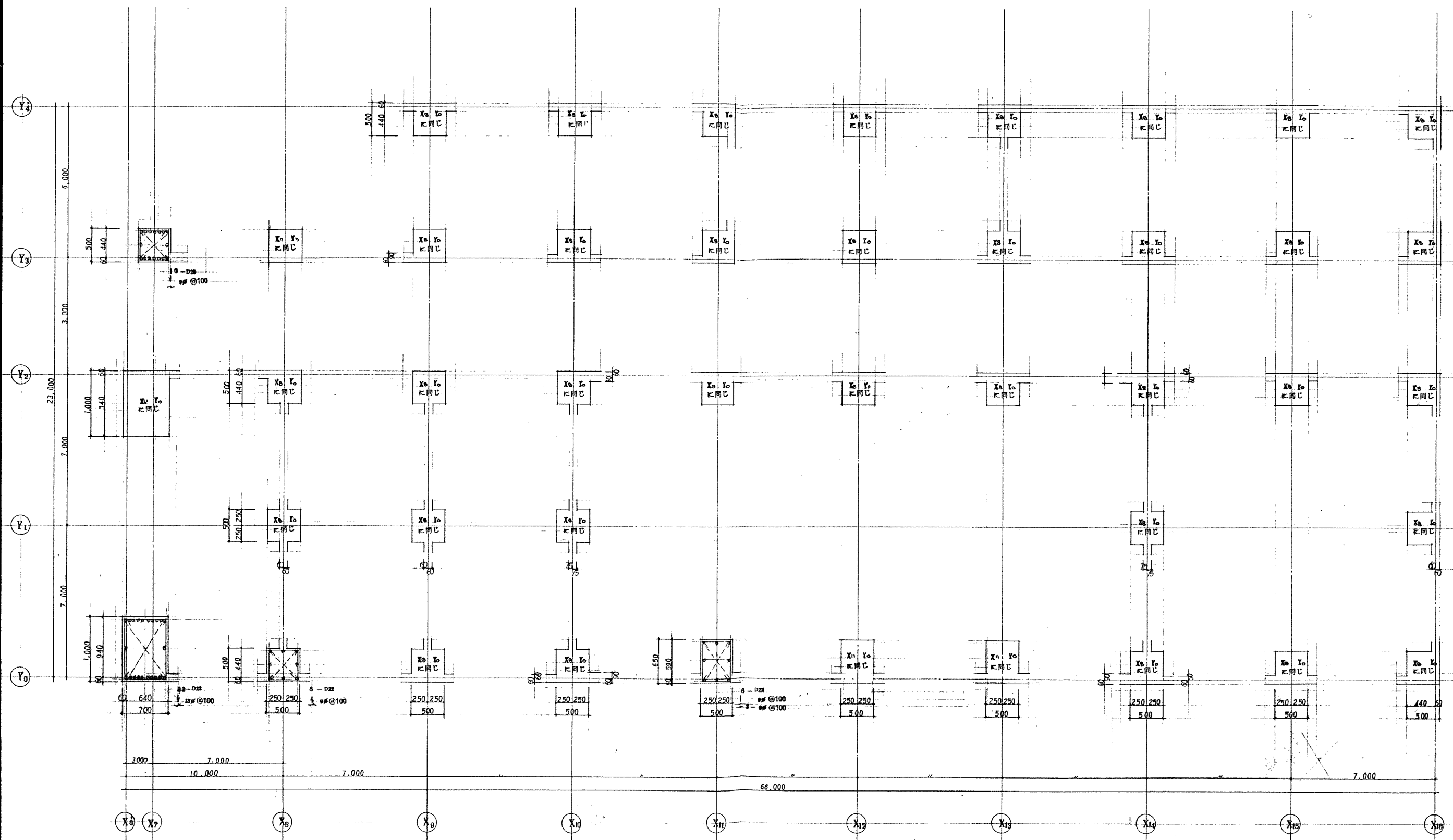
縮尺 S-3.0

図番 7/30









特記なき限り下記に依る  
 アイキャブ 8-D28 @100

1階柱リスト 8-D28

(付録)

北海道開発コンサルタント株式会社

1級建築士事務所 札幌(石)支部  
 建設コンサルタント 札幌(石)支部  
 1級建築士 山崎 光

2017年 月 日

照査 担当 製図  
 山崎 光 AB

工事名 網走市総合体育館新築工事(2期工事)

図面名 柱 リスト 8 (B棟)

縮尺 8-1/2

図番 10/30



大梁リスト 8-10

符号	RG1			RG101			RG102			4G1・4G101			3G1			3G2			3G3			3G4・3G102			3G101			3G103				
	全断面			外端	中央・内端		全断面			全断面 300×600 3-D22			外端 350×1,000 4-D25	中央 350×1,000 4-D25	内端 300×1,200 6-D25	外端 350×700 6-D25	中央 350×700 2-D25	内端 350×700 6-D25	全断面 350×1,000 4-D25			全断面 300×600 4-D22			Y4端 450×1,200 11-D25	中央 450×850 7-D25	Y5端 450×850 7-D25	全断面 300×1,980 4-D22				
b×D	3-D22			0-D22	3-D22		3-D22			3-D22			4-D25	6-D25	6-D25	6-D25	4-D25	6-D25	6-D25	4-D25			4-D22			11-D25	7-D25	7-D25	4-D22			
上筋	3-D22			0-D22	3-D22		3-D22			3-D22			4-D25	6-D25	6-D25	6-D25	4-D25	6-D25	6-D25	4-D25			4-D22			11-D25	7-D25	7-D25	4-D22			
断面																																
下筋	3-D22			0-D22	3-D22		3-D22			3-D22			4-D25	6-D25	6-D25	6-D25	4-D25	6-D25	6-D25	4-D25			4-D22			11-D25	7-D25	7-D25	4-D22			
S.T.	9# @180			9# @180			9# @180			9# @180			9# @180	9# @180	9# @125	9# @125	9# @125	9# @125	9# @125	9# @125	9# @180			4-D22			4-D22	7-D25	7-D25	4-D22		
符号	3G104・3G105			2G1			2G2・2G102			2G3			2G101			2G103			2G104			2G105			2G101・2G102			2G103				
b×D	端部 350×600	中央 350×600	内端 350×600	端部 400×900	中央 400×900	内端 400×900	端部 350×600	中央 350×600	内端 350×600	端部 450×1,200	中央 450×850	内端 450×850	端部 400×600	中央 400×600	内端 400×600	端部 450×850	中央 450×850	内端 450×1,200	端部 350×450	中央 350×450	内端 350×600	端部 350×450	中央 350×450	内端 350×600	端部 350×450	中央 350×450	内端 350×600					
上筋	4-D22	2-D22	2-D22	10-D25	7-D25	7-D25	4-D25	4-D25	4-D25	12-D25	6-D25	6-D25	7-D25	4-D25	4-D25	9-D25	4-D25	7-D25	7-D25	7-D25	11-D25	4-D25	8-D25	8-D25	4-D25	8-D25	8-D25					
断面																																
下筋	3-D22	3-D22	3-D22	10-D25	7-D25	7-D25	4-D25	4-D25	4-D25	12-D25	6-D25	6-D25	7-D25	4-D25	4-D25	9-D25	4-D25	7-D25	7-D25	7-D25	11-D25	4-D25	8-D25	8-D25	4-D25	8-D25	8-D25					
S.T.	9# @180	9# @180	9# @180	13# @100	13# @100	13# @100	9# @180	9# @180	9# @180	13# @150	13# @150	13# @150	13# @150	13# @150	13# @150	13# @150	13# @150	13# @150	13# @150	13# @150	13# @150	13# @150	13# @150	13# @150	13# @150	13# @150	13# @150					
符号	RG1			RG2			RG101			2G1			2G1A			2G2 (2G2A)			2G3			2G4			2G5							
b×D	外端 350×1,000	中央 350×1,000	内端 350×1,000	端部 350×1,000	中央 350×1,000	内端 350×1,000	外端 300×600	中央 300×600	内端 300×600	外端 300×1,500	中央 300×1,500	内端 300×1,500	外端 300×1,550	中央 300×1,550	内端 300×1,550	端部 300×650	中央 300×650	内端 300×650	端部 300×650	中央 300×650	内端 300×650	端部 300×650	中央 300×650	内端 300×650	端部 300×650	中央 300×650	内端 300×650					
上筋	4-D22	3-D22	7-D22	7-D22	2-D22	2-D22	0-D22	2-D22	3-D22	2-D22	2-D22	1-D22	2-D22	2-D22	3-D22	4-D22	2-D22	2-D22	4-D22	2-D22	7-D22	4-D22	2-D22	8-D22	3-D22	2-D22	4-D22					
断面																																
下筋	2-D22	0-D22	0-D22	0-D22	4-D22	4-D22	0-D22	2-D22	3-D22	2-D22	2-D22	3-D22	2-D22	2-D22	3-D22	4-D22	2-D22	2-D22	4-D22	2-D22	7-D22	4-D22	2-D22	8-D22	3-D22	2-D22	4-D22					
S.T.	9# @180	9# @180	9# @180	9# @180	9# @180	9# @180	9# @180	9# @180	9# @180	9# @180	9# @180	9# @180	9# @180	9# @180	9# @180	9# @180	9# @180	9# @180	9# @180	9# @180	9# @180	9# @180	9# @180	9# @180	9# @180	9# @180	9# @180					
符号	2G6			2G7			2G8			2G101			2G102			2G103			2G104 (2G104A)			2G105			2G101			2G102				
b×D	外端 300×650	中央 300×650	内端 300×650	端部 300×650	中央 300×650	内端 300×650	外端 300×650	中央 300×650	内端 300×650	外端 350×550	中央 350×550	内端 350×550	外端 350×550	中央 350×550	内端 350×550	端部 300×650	中央 300×650	内端 300×650	端部 300×650	中央 300×650	内端 300×650	端部 300×650	中央 300×650	内端 300×650	端部 300×650	中央 300×650	内端 300×650					
上筋	3-D22	2-D22	4-D22	3-D22	2-D22	2-D22	7-D22	2-D22	3-D22	3-D22	2-D22	4-D22	3-D22	2-D22	4-D22	4-D22	2-D22	2-D22	4-D22	2-D22	5-D25	4-D25	7-D25	4-D25	7-D25	4-D25	7-D25					
断面																																
下筋	2-D22	2-D22	2-D22	2-D22	2-D22	2-D22	7-D22	2-D22	2-D22	2-D22	4-D22	7-D22	6-D25	6-D25	6-D25	4-D22	2-D22	2-D22	4-D22	2-D22	5-D25	4-D25	7-D25	4-D25	7-D25	4-D25	7-D25					
S.T.	9# @180	9# @180	9# @180	9# @180	9# @180	9# @180	9# @180	9# @180	9# @180	9# @180	9# @180	9# @180	9# @180	9# @180	9# @180	9# @180	9# @180	9# @180	9# @180	9# @180	9# @180	9# @180	9# @180	9# @180	9# @180	9# @180	9# @180					

特記なき限り下記に依る  
 スターアップ 9# @200  
 腹筋 2-9#  
 巾止メ筋 9# @150

北海道開発コンサルタント株式会社

1級建築士事務所 札幌市 2号  
 建設コンサルタント 登録番号 05号  
 1級建築士 登録番号 05号

49年 月 日  
 照査 担当 製図  
 照査 担当 製図

工事名  
 総走市総合体育館新築工事(2期工事)

図面名  
 大梁リスト

縮尺  
 8-10

図番  
 12/30

小梁リスト S- $\frac{1}{30}$   
A・B棟共通

33 腹筋 2-9φ、巾止筋 9φ @750

符号		B1			B2		B3		B4			B5	B6	B7		B8			B9		B10			
b × D		外 端	中 央	内 端	端 部	中 央	端 部	中 央	外 端	中 央	内 端	全断面 200 × 450	全断面 150 × 560	端 部	中 央	外 端	中 央	内 端	端 部	中 央	外 端	中 央	内 端	
上 筋		3— D22	2— D22	4— D22	3— D22	2— D22	3— D22	2— D22	3— D22	2— D22	4— D22	4— D19	4— D16	3— D22	3— D22	3— D22	2— D22	4— D22	300×550 4— D22	2— D22	3— D22	2— D22	5— D22	
断 面																								
下 筋 S. T.		2— D22	3— D22	4— D22	2— D22	3— D22	2— D22	3— D22	2— D22	3— D22	3— D22	4— D19 9# @200	4— D16 9# @250	2— D22	3— D22	2— D22	3— D22	4— D22	4— D22	3— D22	2— D22	4— D22	5— D22	
符 号		B11			B12		B13																	
b × D		全断面 300×550			全断面 300×550		端 部 300×600		中 央															
上 筋		3— D22			2— D22		4— D25		4— D25															
断 面																								
下 筋 S. T.		3— D22 9# @200			2— D22 9# @200		2— D25 9# @200		5— D25															

壁リスト S- $\frac{1}{30}$

A・B棟共通

符号	W18	W15	W12	CB15	CB10		
断面							
縦筋	9φ @200 ダブル	9φ @200 ダブル	9φ @200	9φ @800	9φ @800		
横筋	9φ @200 ダブル	9φ @250 ダブル	9φ @200	9φ @600	9φ @600		
開口補強	縦筋 2-D16	2-D16	1-D15				
	横筋 2-D16	2-D16	1-D15				
	斜め筋 2-D16	2-D16	1-D15				

北海道開発コンサルタント株式会社

1級建築士事務所 藤田 隆雄 (石) 2号  
建設コンサルタント登録 46-10000  
1級建築士登録 藤田 隆雄

49年 月 日

監査 担当 製図

工事名

網走市総合体育館新築工事(2期)第

図面名

小梁・壁 リスト

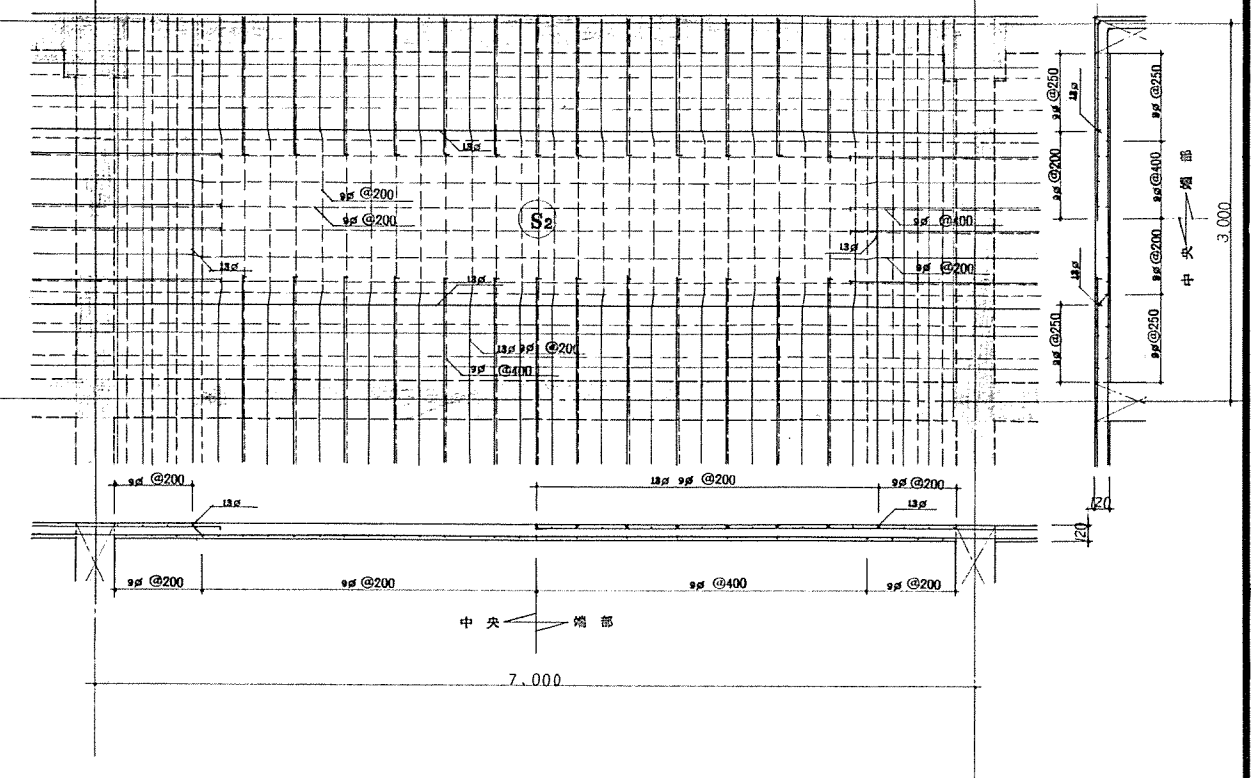
縮尺 S- $\frac{1}{30}$

図番 13/30

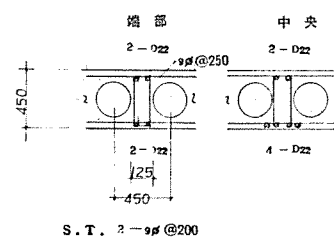
床版リスト A.B.棟共通

符号			短辺 方向			長辺 方向			備考
			端部	中央	柱列帯	端部	中央	柱列帯	
S1	120	上層筋	9φ @180	—	9φ @200	9φ @250	—	9φ @250	
		下層筋	9φ @350	9φ @180	9φ @200	9φ @300	9φ @250	9φ @250	
S2	120	上層筋	13φ 9φ @200	—	9φ @200	9φ @200	—	9φ @250	
		下層筋	9φ @400	9φ @200	9φ @200	9φ @400	9φ @200	9φ @250	
S3	120	上層筋	13φ 9φ @150	—	13φ 9φ @200	13φ 9φ @180	—	9φ @200	
		下層筋	9φ @300	13φ 9φ @150	13φ 9φ @200	9φ @350	9φ @180	9φ @200	
S4	120	上層筋	13φ 9φ @150	—	9φ @150	9φ @150	—	9φ @250	
		下層筋	9φ @300	9φ @150	9φ @150	9φ @300	9φ @150	9φ @250	
S5	120	上層筋	9φ @200	—	9φ @200	9φ @250	—	9φ @250	
		下層筋	9φ @400	9φ @200	9φ @200	9φ @500	9φ @250	9φ @250	
S6	120	上層筋	9φ @200	9φ @200	9φ @200	9φ @200	9φ @200	9φ @200	
		下層筋	9φ @200	9φ @200	9φ @200	9φ @200	9φ @200	9φ @200	
S8	180	上層筋	13φ 9φ @150	13φ 9φ @150	13φ 9φ @150	13φ 9φ @250	9φ @250	9φ @250	
	120	下層筋	9φ @150	9φ @150	9φ @150	9φ @250	9φ @250	9φ @250	
S7	150	上層筋	13φ 9φ @150	13φ 9φ @150	13φ 9φ @150	13φ 9φ @150	13φ 9φ @150	13φ 9φ @150	
		下層筋	13φ 9φ @150	13φ 9φ @150	13φ 9φ @150	13φ 9φ @150	13φ 9φ @150	13φ 9φ @150	
S8	120	上層筋	13φ 9φ @150	13φ 9φ @150	13φ 9φ @150	13φ 9φ @150	13φ 9φ @150	13φ 9φ @150	
		下層筋	13φ 9φ @150	13φ 9φ @150	13φ 9φ @150	13φ 9φ @150	13φ 9φ @150	13φ 9φ @150	

床版配筋図 S-1/3

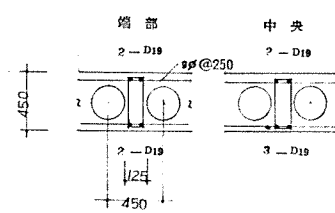


B S1



S.T. 2-9φ @200

B S2



S.T. 2-9φ @200

ボイドスラブリスト S-1/3

北海道開発コンサルタント株式会社

1級建築士事務所 (石) 2号  
建設コンサルタント 1級建築士登録  
1級建築士登録 杉山 成光

40年 月 日

調査 担当 製図  
AB

工事名

沼西市総合体育館新築工事(2期工事)

図面名

床版リスト・配筋図

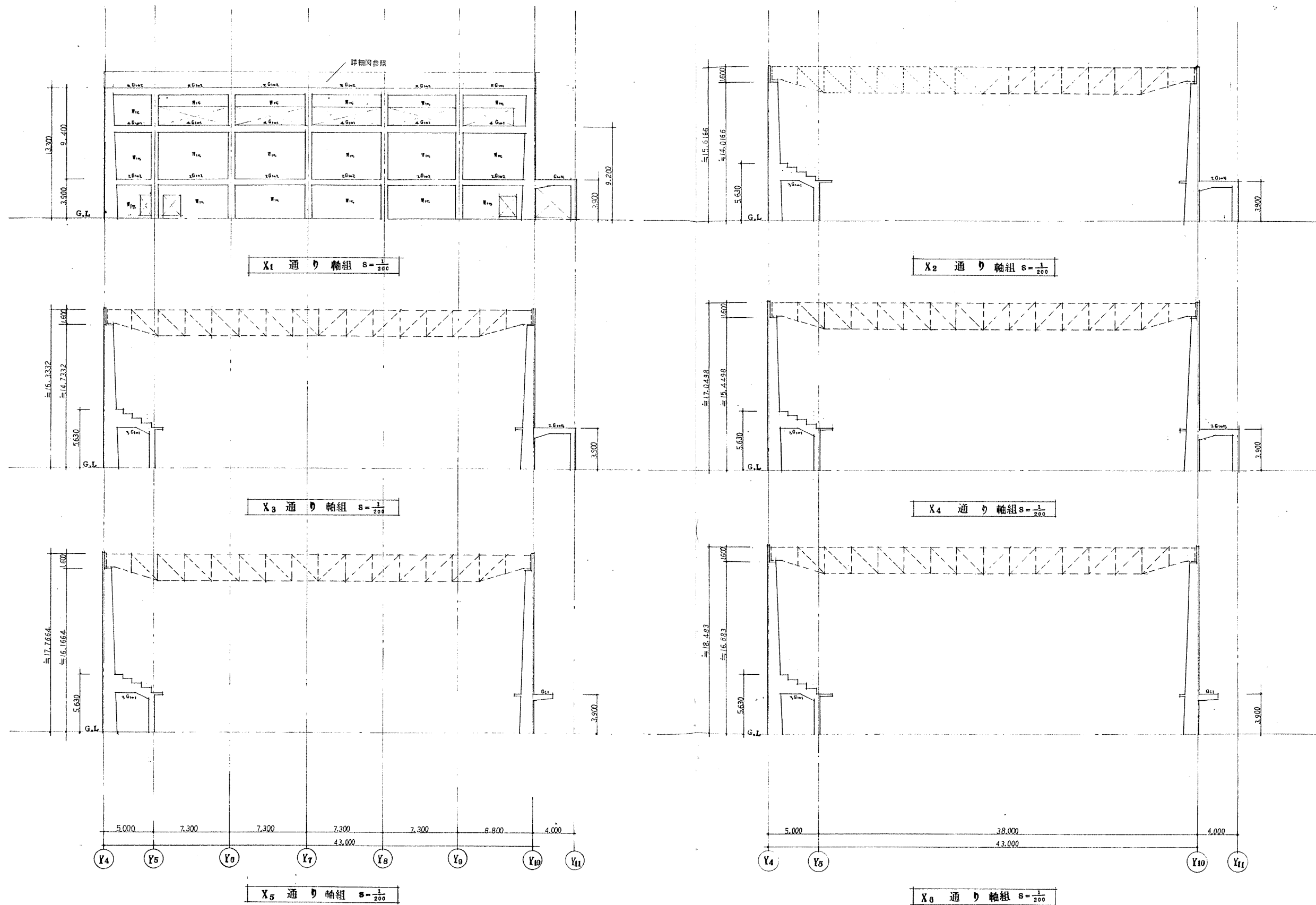
縮尺

S-1/3

図番

14/30





北海道開発コンサルタント株式会社

1級建築士事務所 石川 2号  
建設コンサルタント 宮内 3号  
1級建築士 杉山 成 元

49年 月 日

無 査 担 当 製 図  
AB

工事名

沼西市総合体育館新築工事(2期工事)

図面名

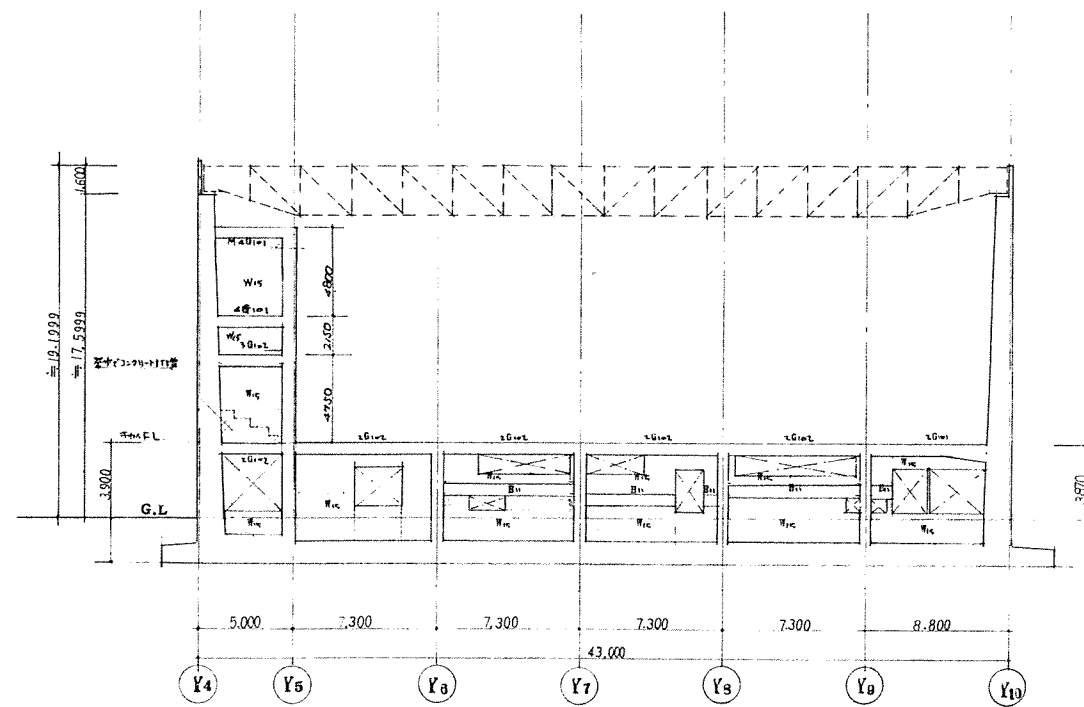
軸組図 (1)

縮尺

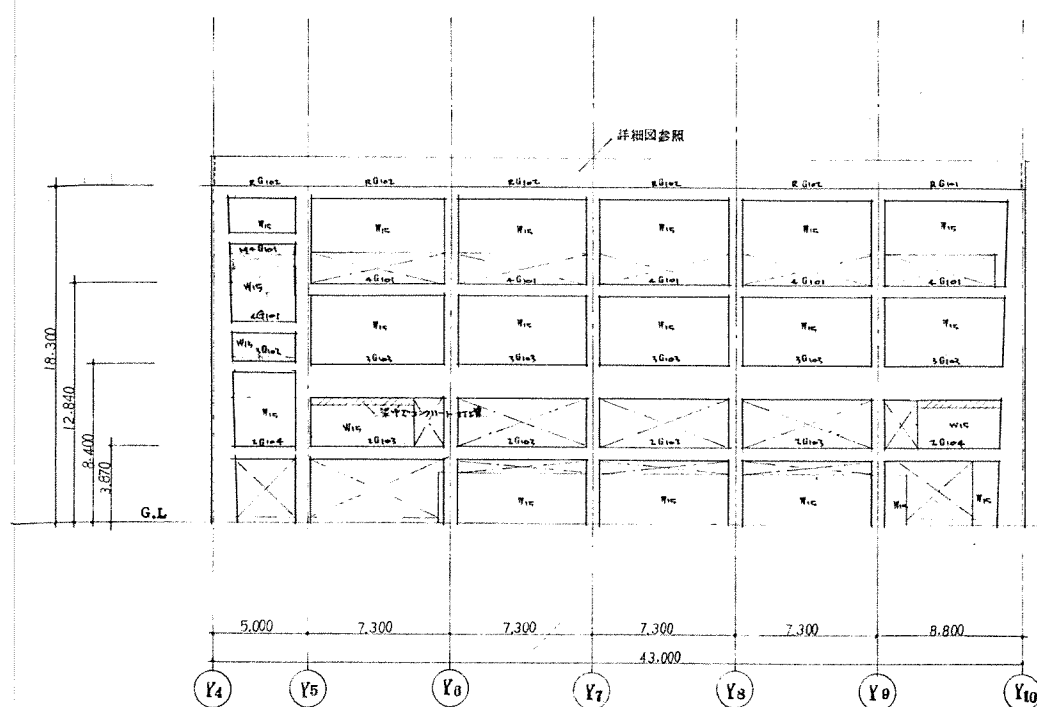
$s = \frac{1}{200}$

図番

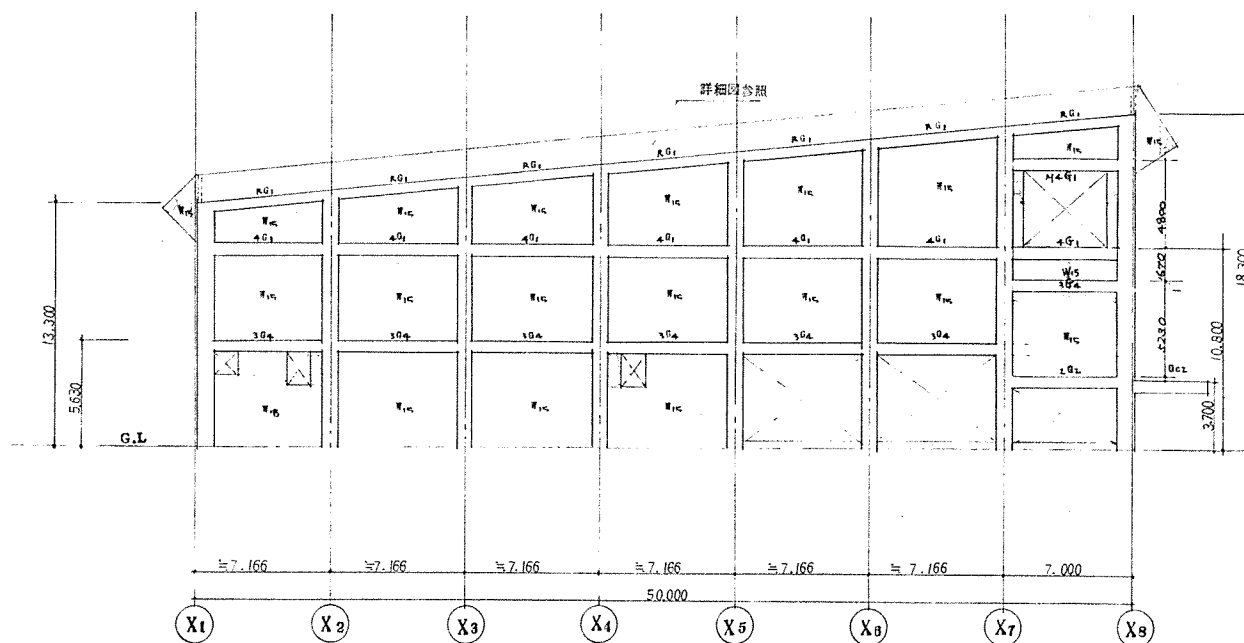
15/30



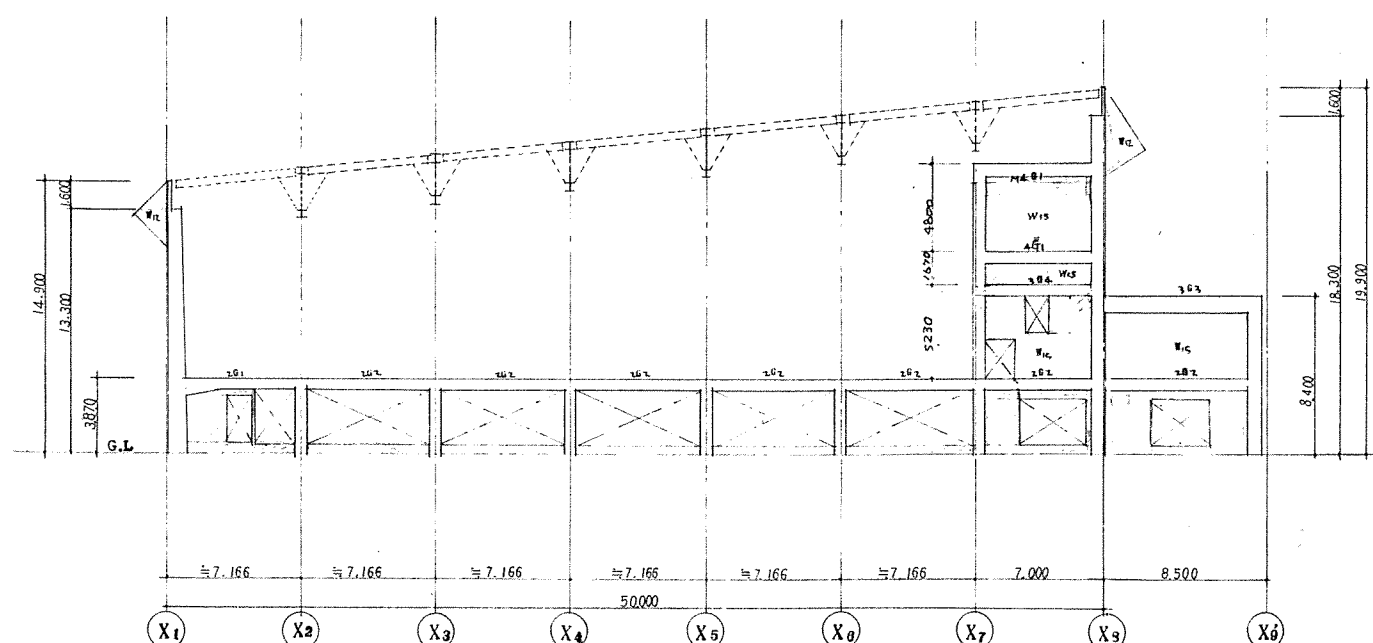
X7 通り軸組  $S = \frac{1}{200}$



X8 通り軸組  $S = \frac{1}{200}$



Y4 通り軸組  $S = \frac{1}{200}$



Y5 通り軸組  $S = \frac{1}{200}$

北海道開発コンサルタント株式会社

1級建築士事務所 藤井 隆雄 (石) 2号  
建設コンサルタント 藤井 隆雄 (石) 1号  
1級建築士 藤井 隆雄 杉山 成 元

49 年 月 日

照査 担当 製図

工事名

網走市総合体育館新築工事 (2階増設)

図面名

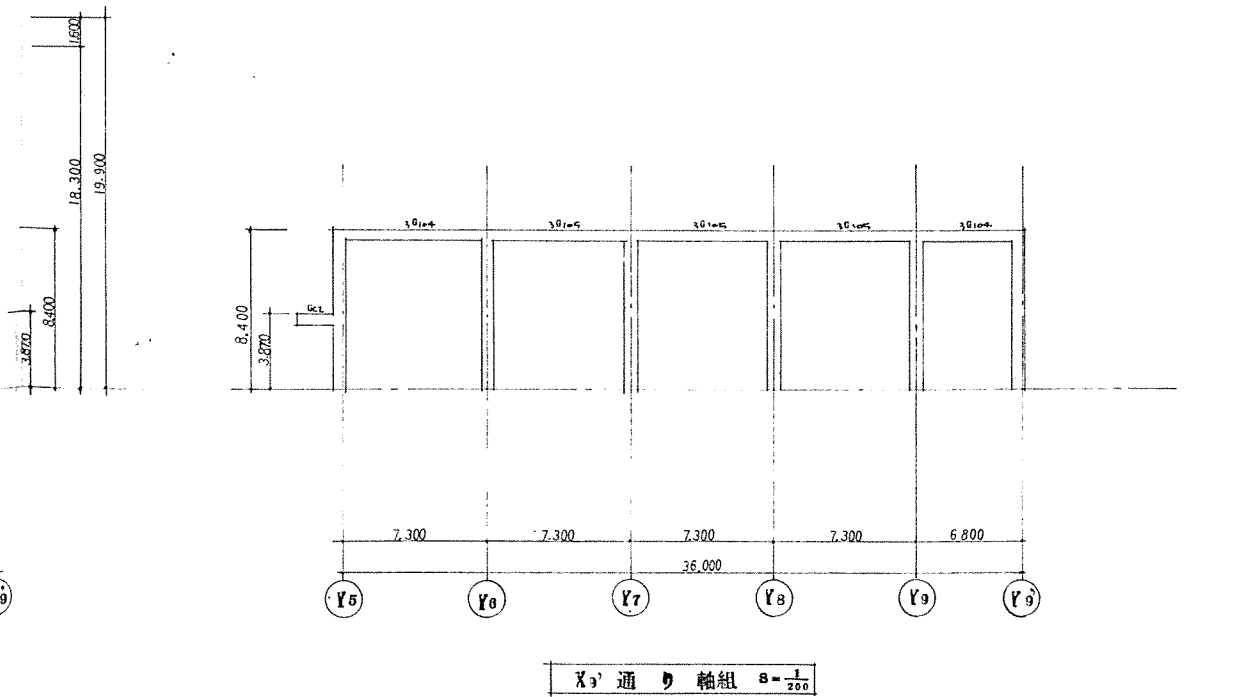
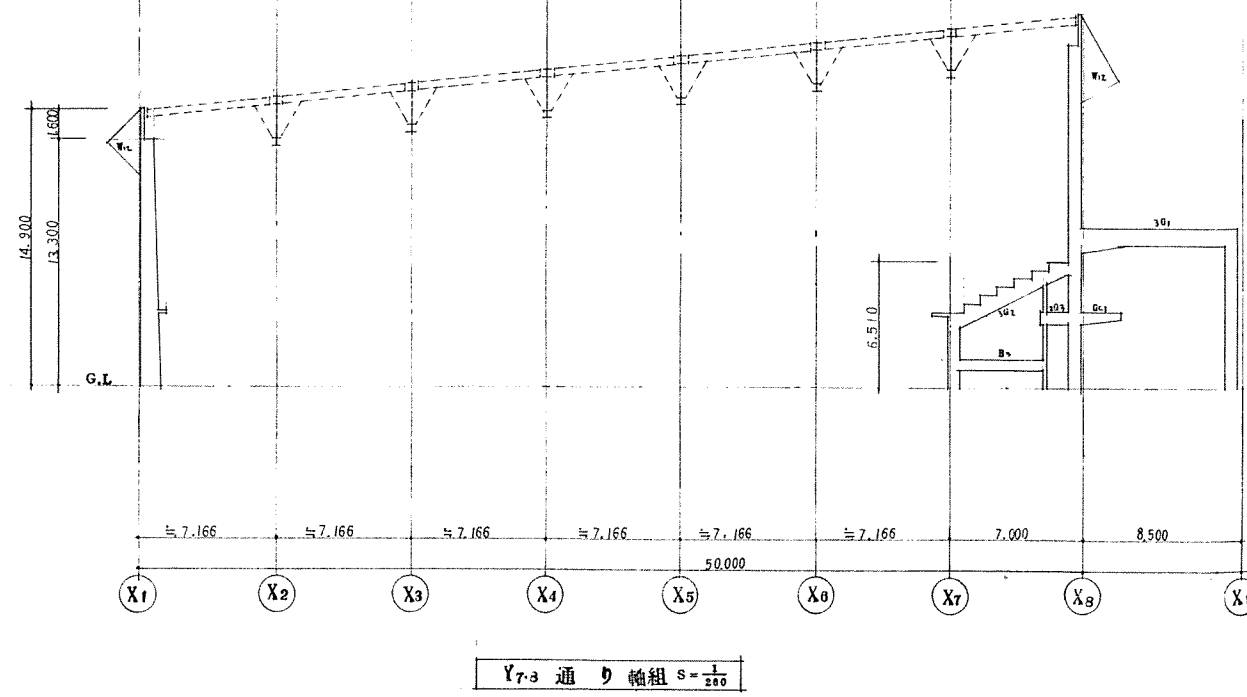
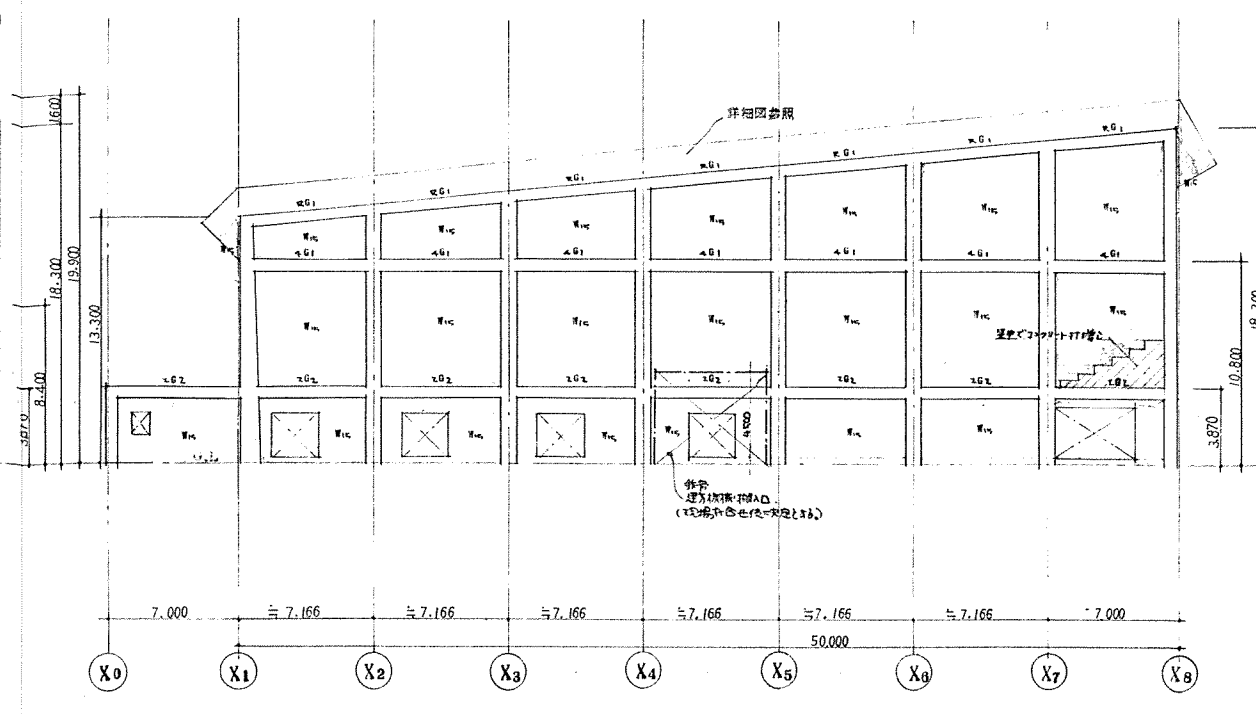
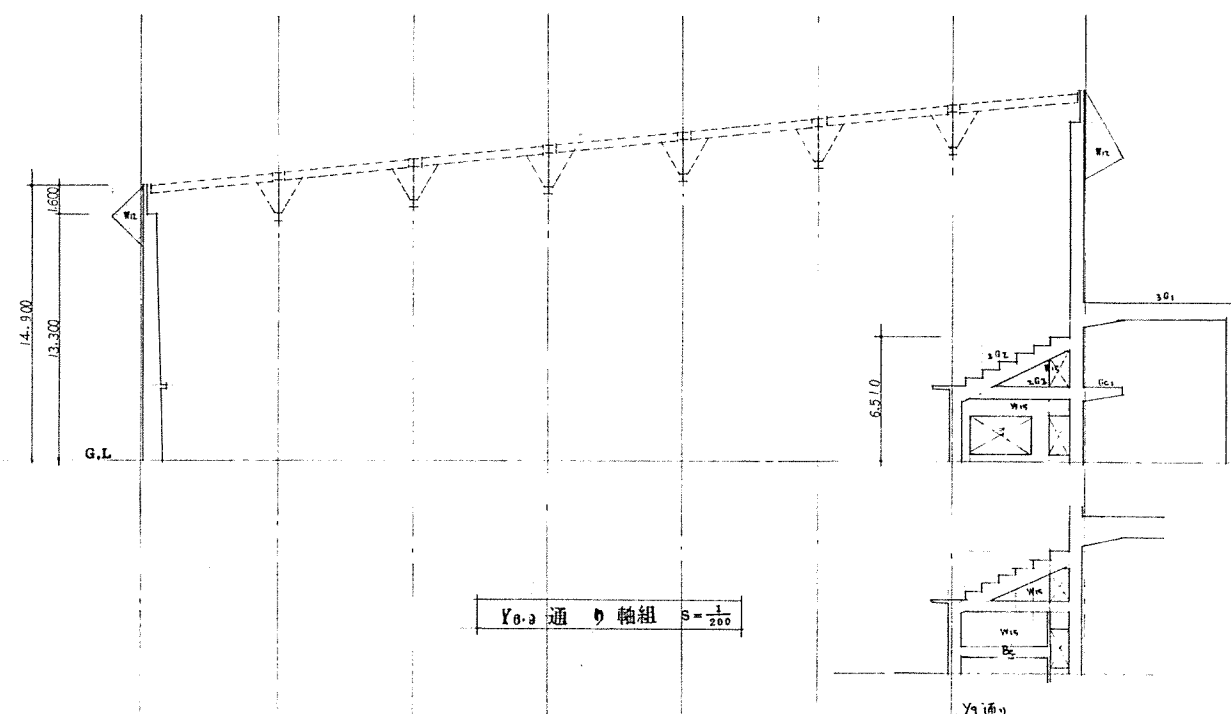
軸組図 (2)

縮尺

$S = \frac{1}{200}$

図番

18/30



北海道開発コンサルタント株式会社

1級建築士事務所登録(石)2号  
建設コンサルタント登録第11826号  
1級建築士登録 杉山 成光

49年 月 日

照査 担当 農園  
AB

工事名

網走市総合体育館新築工事(2期工事)

図面名

軸組図

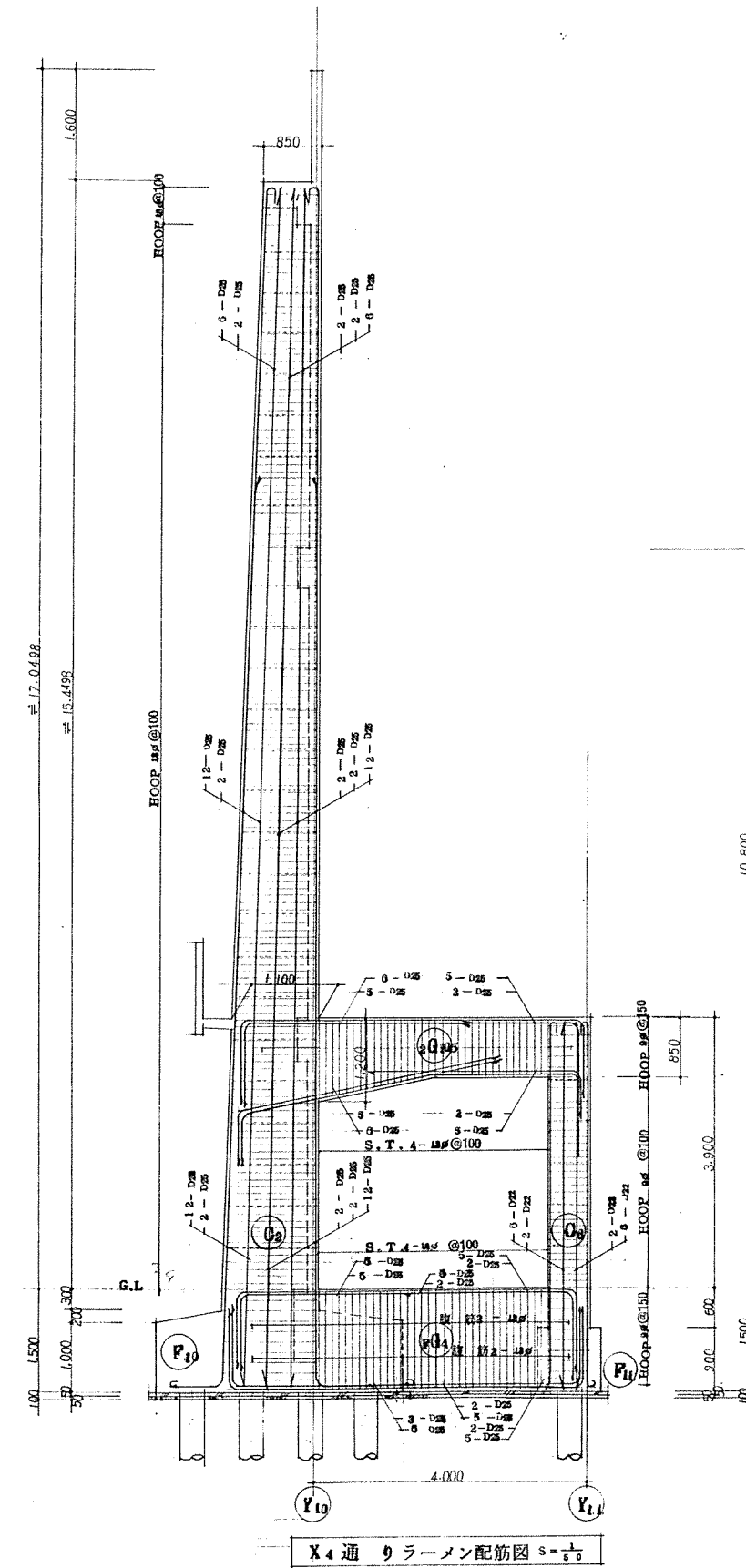
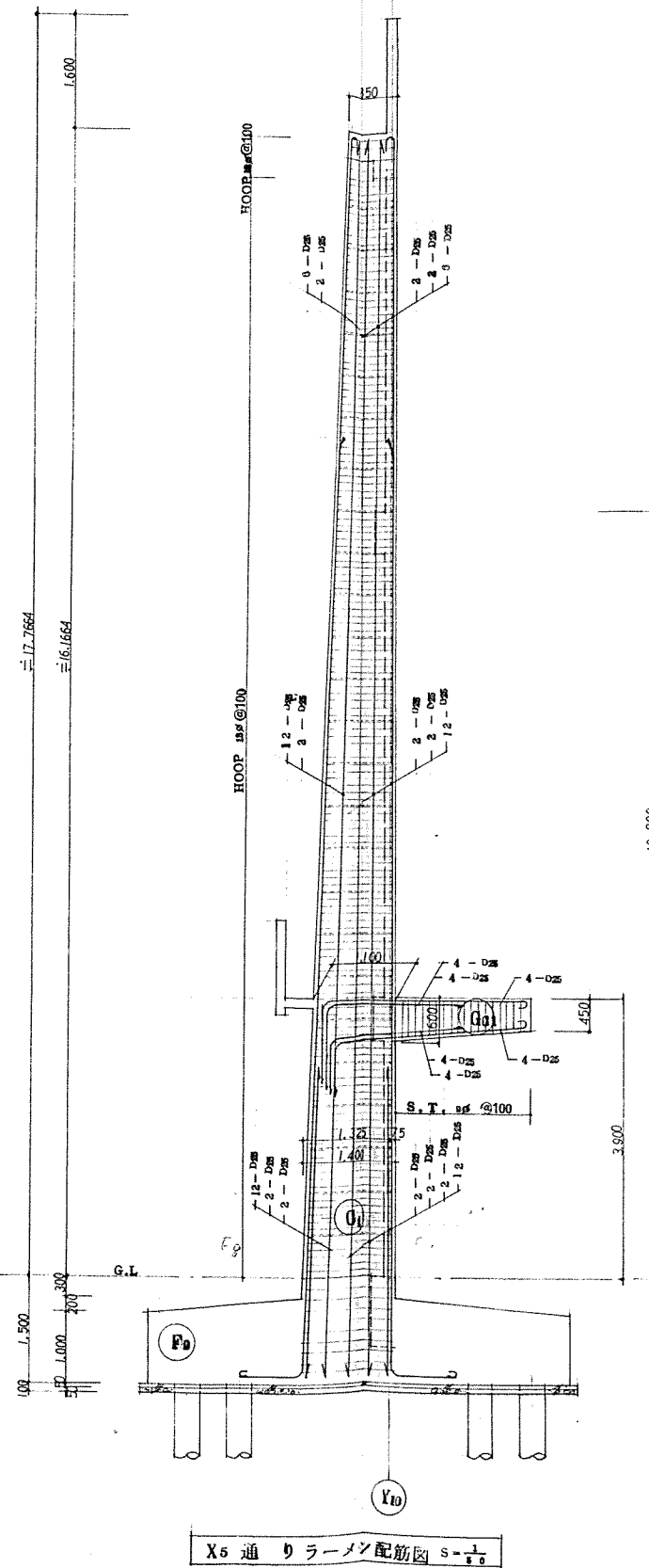
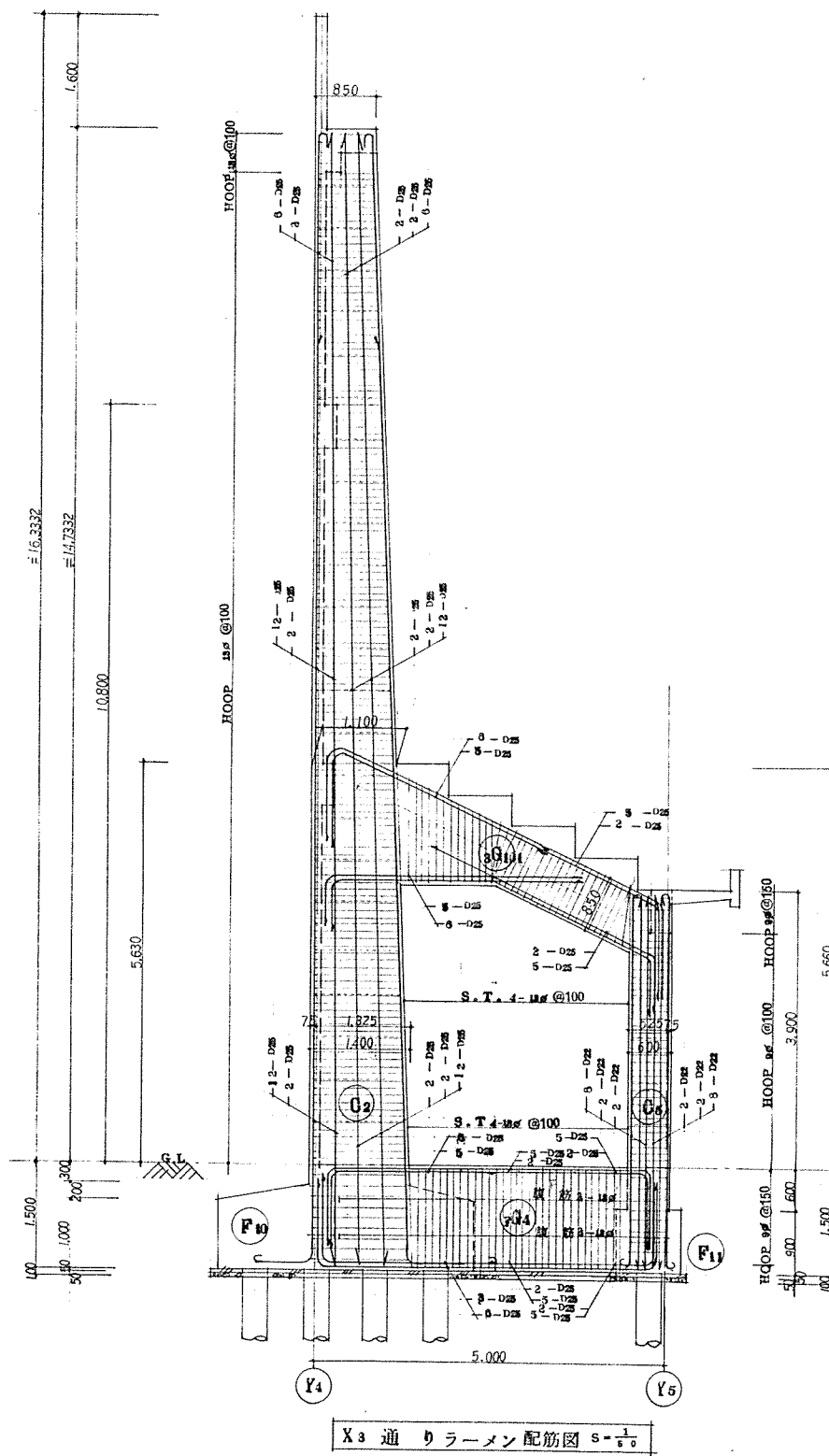
(3)

縮尺

$S = \frac{1}{200}$

図番

17/30



北海道開発コンサルタント株式会社

1級建築士事務所登録(石) 2号  
建設コンサルタンツ登録46-105号  
1級建築士登録 杉山盛幸

49 年 月 日

照	查	担	当	製	因
---	---	---	---	---	---

工事名

網走市総合体育館新築工事(2期工事)

図面名  
ラーメン配筋図(A棟)

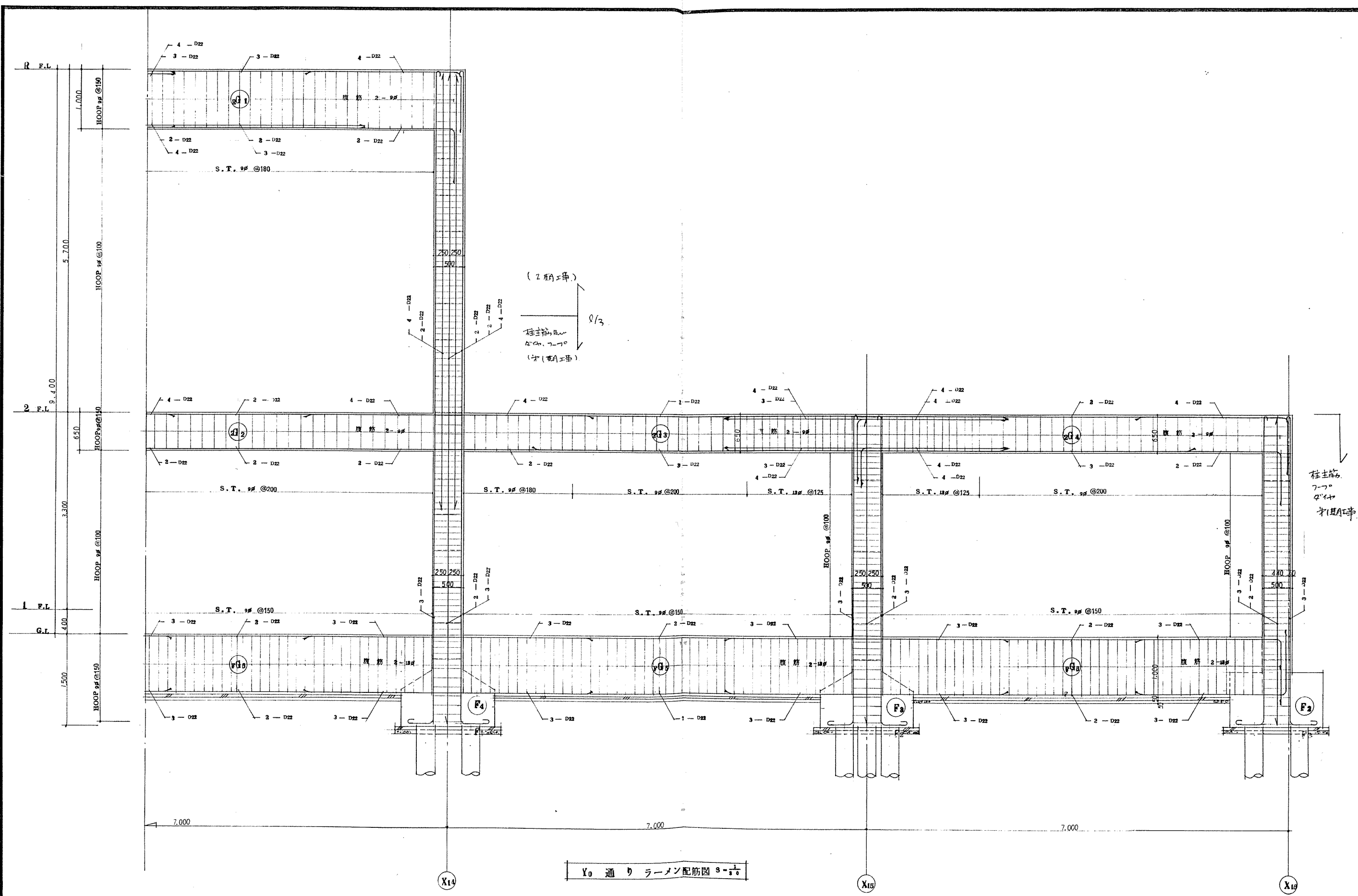
縮尺  $S = \frac{1}{50}$

圖書 18 / 30

コンサル II 型 (建築)







北海道開発コンサルタント株式会社

1級建築士事務所 基幹(石)2号  
建設コンサルタント 基幹(石)2号  
1級建築士事務所 基幹(石)2号

49年 月 日

照査 担当 製図

工事名

網走市総合体育館新築工事(2期工事)

図面名

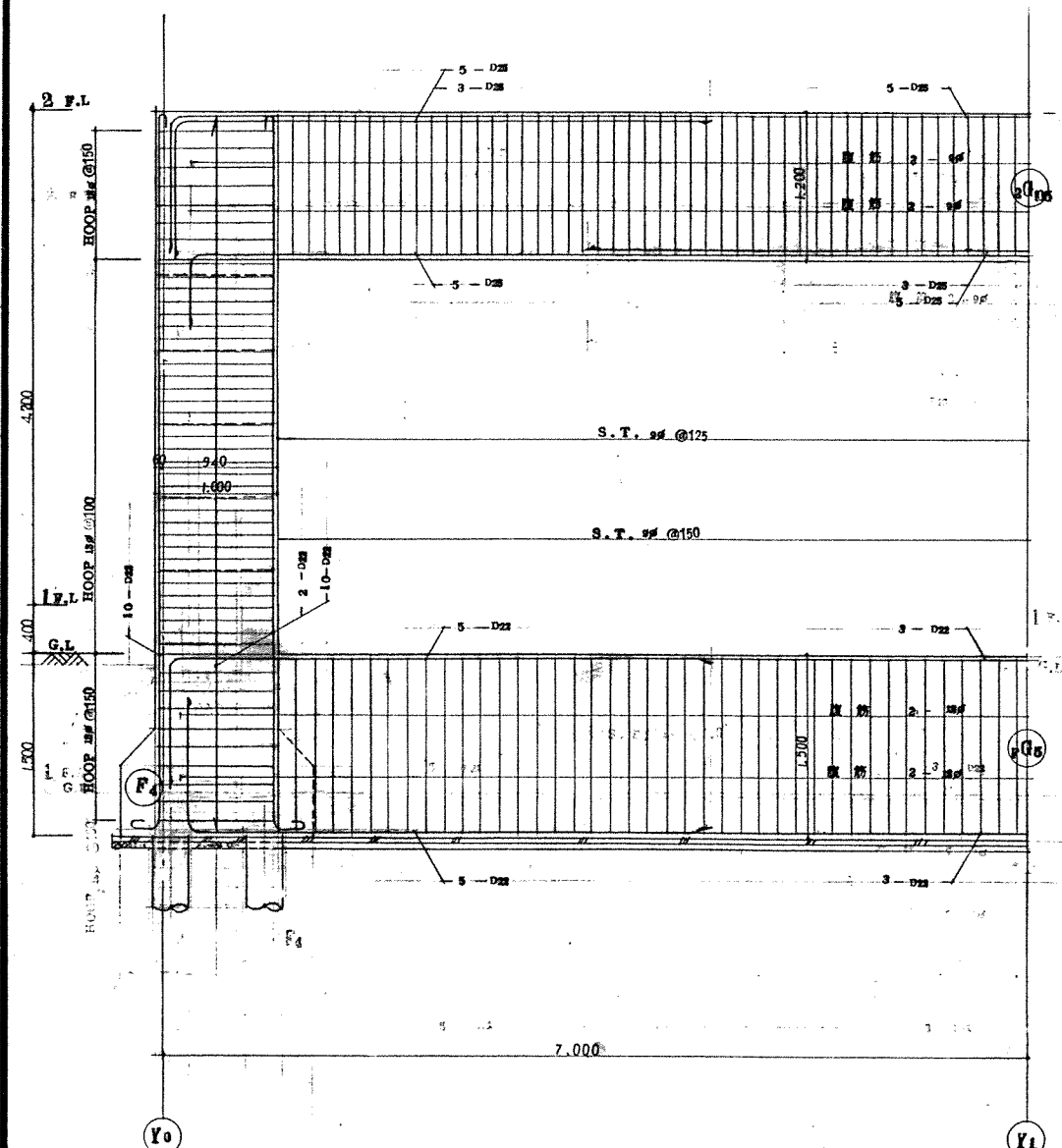
ラーメン配筋図(B棟)

縮尺

s-1/10

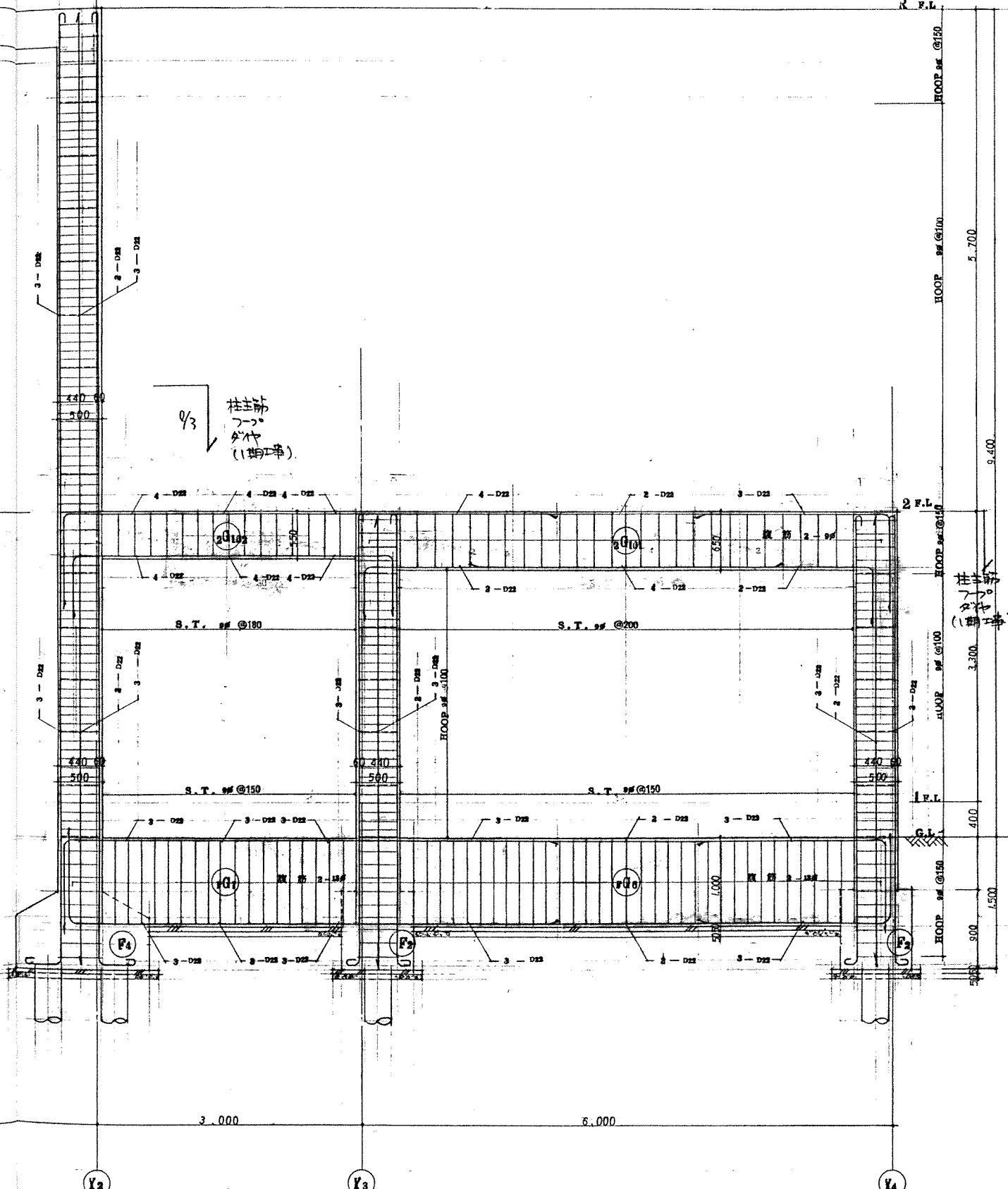
図番

20/30



X0 通り ラーメン配筋図 s-1/2

柱筋  
7-7  
4/4  
(1期工事)



X12 通り ラーメン配筋図 s-1/2

柱筋  
7-7  
4/4  
(1期工事)

北海道開発コンサルタント株式会社

1級建築士事務所 札幌 (石川) 建設コンサルタント 札幌 1級建築士事務所 札幌

40年 月 日

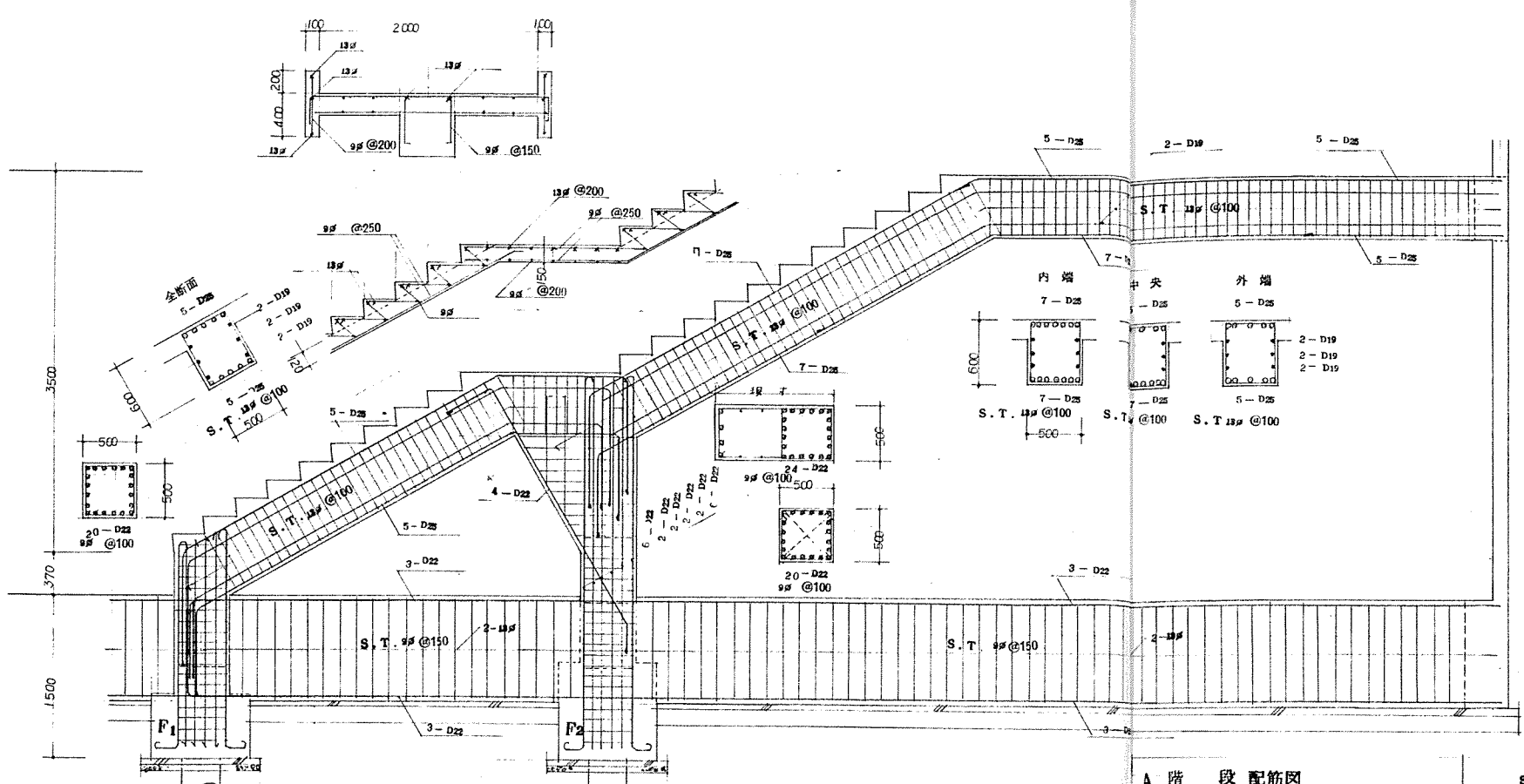
照査 担当 監 工 工事名

沼津市総合体育館新築工事 (2期工事)

図面名 ラーメン配筋図 (B棟)

縮尺 8-1/2

図章 21/30



A 階段配筋図

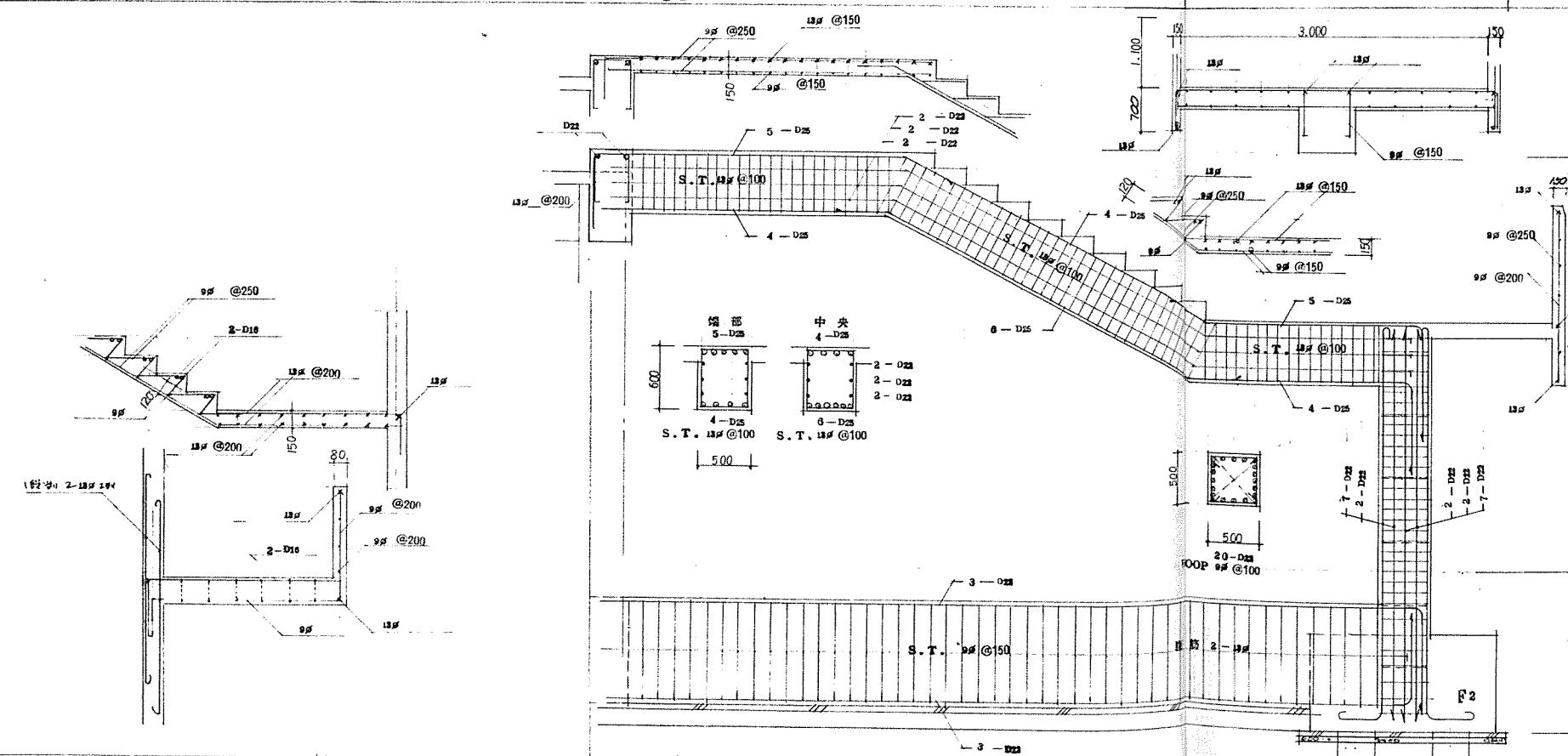
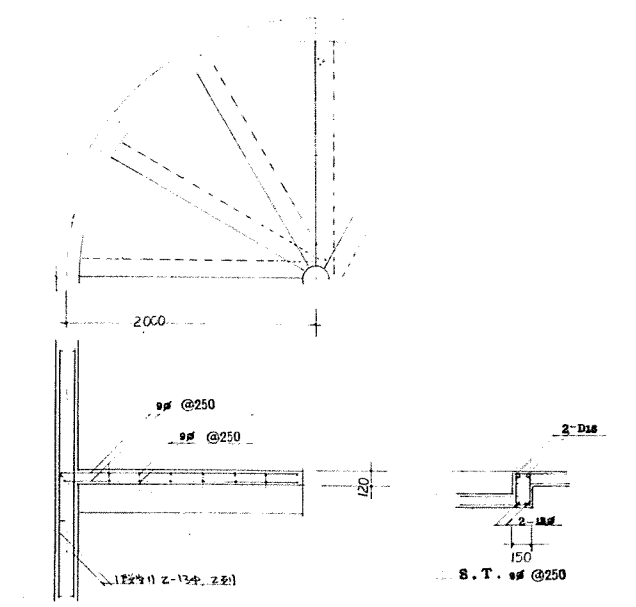
S-1/30

A

B 階段配筋図

S-1/30

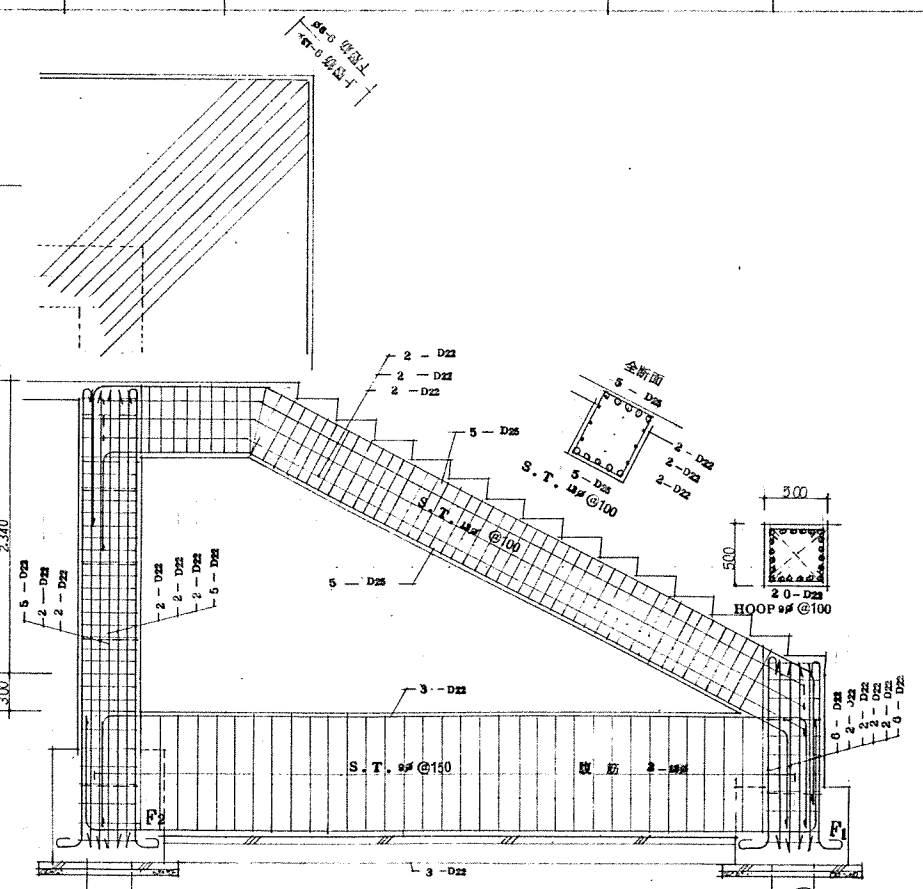
B



C 階段配筋図

S-1/30

C



D 階段配筋図 (別添)

S-1/30

D

北海道開発コンサルタント株式会社

1級建築士事務所 (石) 2号  
建設コンサルタント 16-105号  
1級建築士 杉山 成光

19 年 月 日

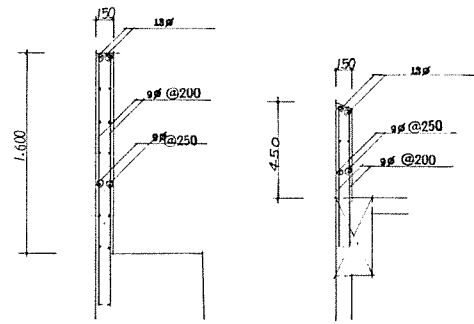
照査 担当 製図

工事名 網走市総合体育館新築工事 (2期工事)

図面名 階段配筋図

縮尺 S-1/30

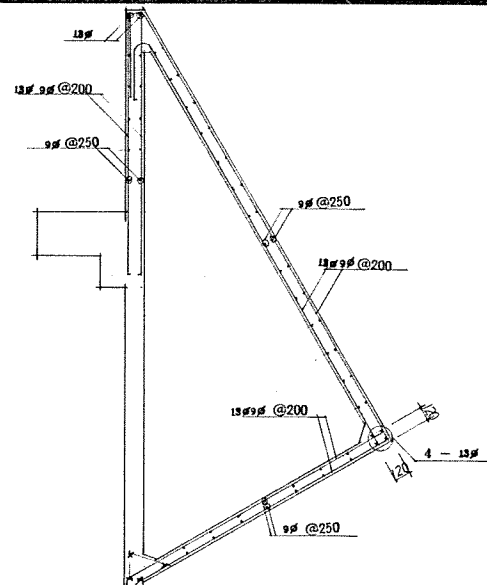
図番 22/30



パラベット 配筋図

S-1/50

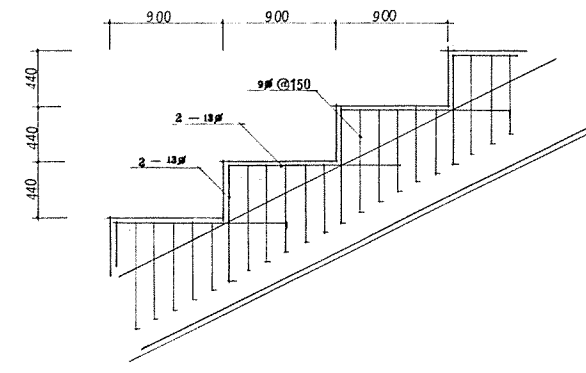
A



アリーナ庇廻り 配筋図

S-1/50

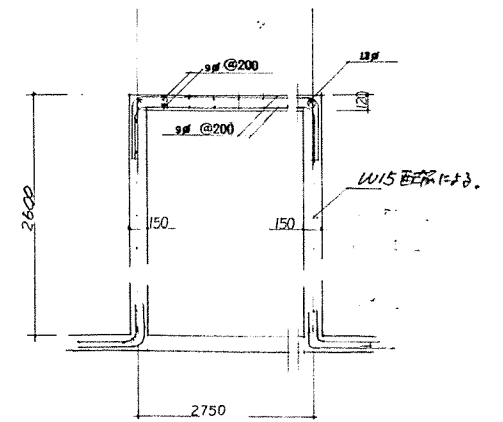
B



細客席段形コンクリート打増補強

S-1/50

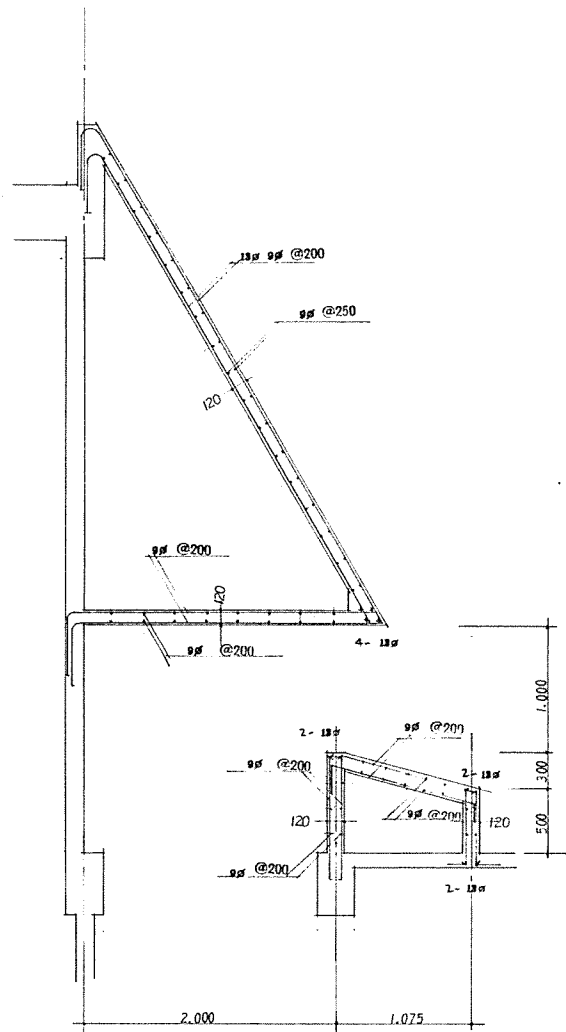
C



器具庫排気筒 配筋図

S-1/50

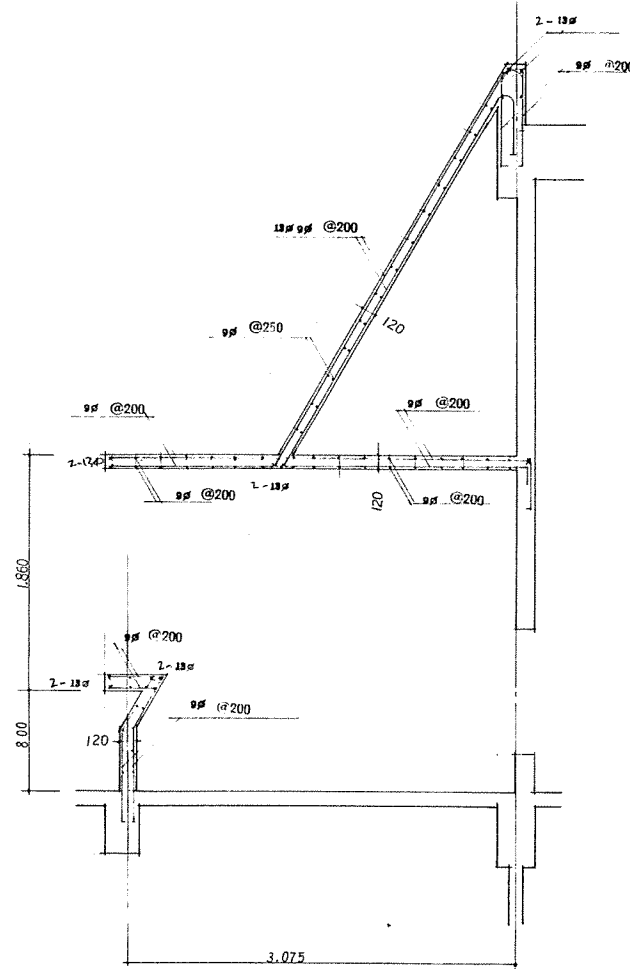
D



オズキ3体育室 排気筒廻り配筋図

S-1/50

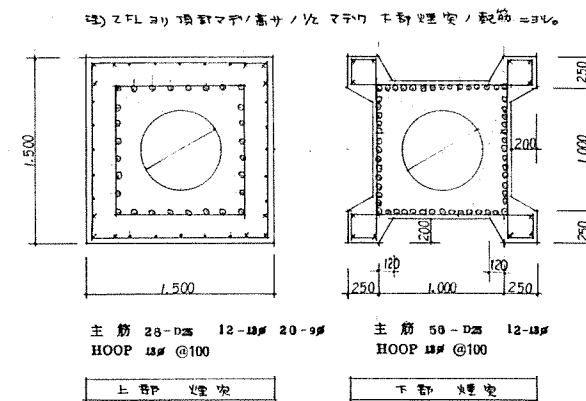
G



オズキ3体育室 排気筒廻り配筋図

S-1/50

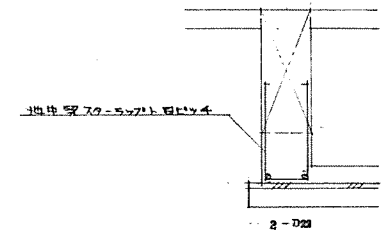
H



煙突 配筋図

S-1/50

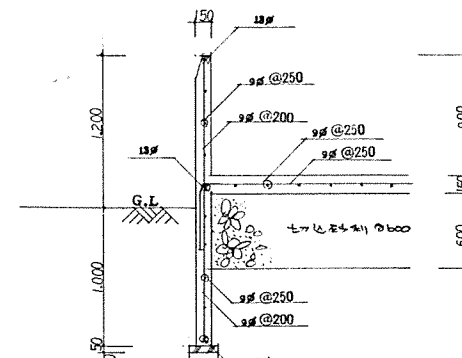
E



地中梁打増コンクリート補強

S-1/50

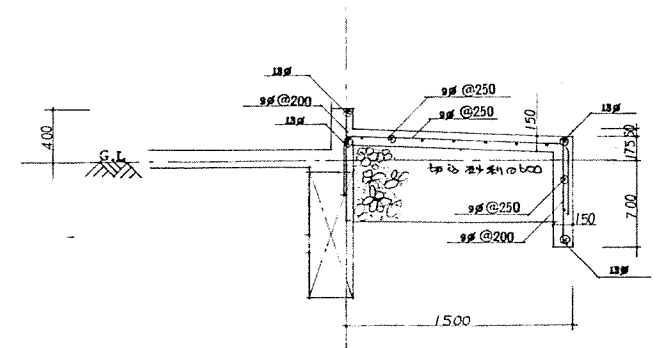
F



ポーチ廻り 配筋図

S-1/50

I



非常口(西側) 配筋図

S-1/50

J

北海道開発コンサルタント株式会社

1 経理課 土庫所 5 号 (石) 2 号  
建設コンサルタント 事務所 105 号  
1 号 建設士 登録 番号 成 立

49 年 月 日

照 査 担 当 製 図

工事名

沼津市総合体育館新築工事(2期工事)

図面名

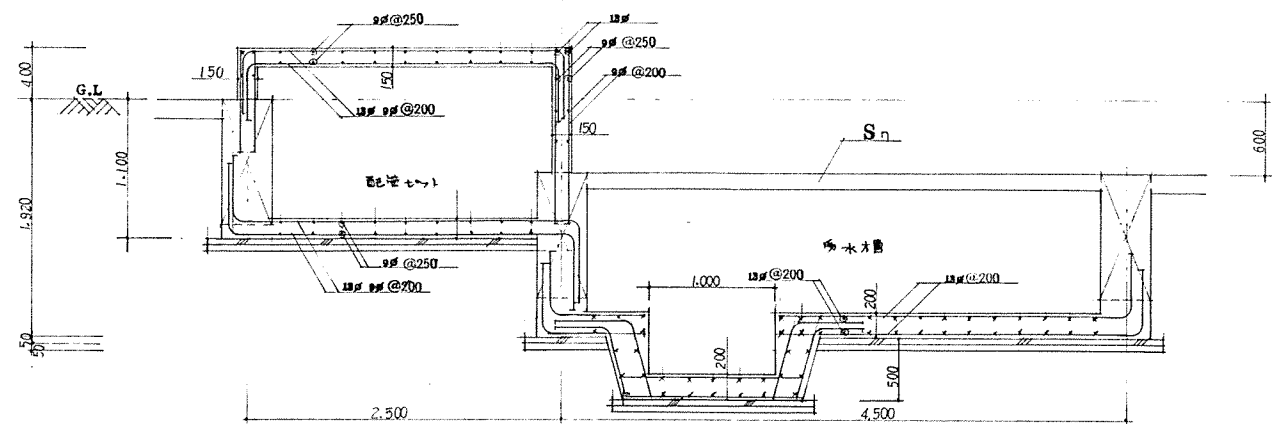
雑 配筋図 (1)

縮尺

S-1/50

図番

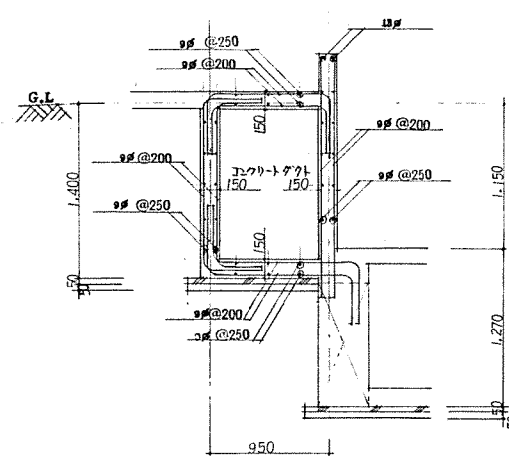
23/30



配管ピット及び受水槽 配筋図

S-1/8

K



コンクリートスラブ 配筋図

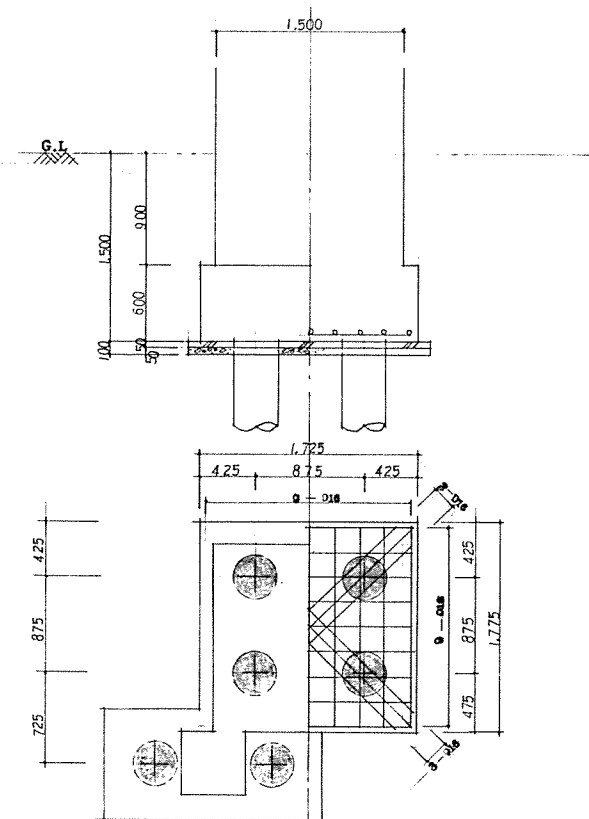
S-1/8

L

梁打増補強

S-1/8

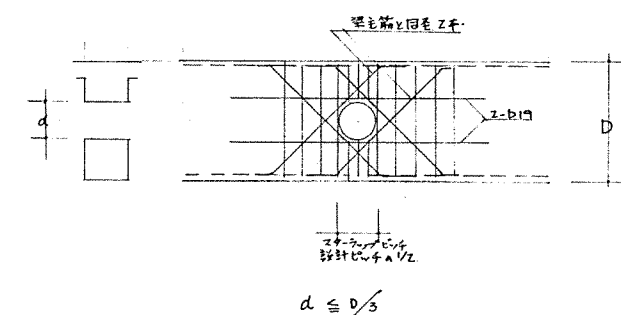
R



煙突基礎

S-1/8

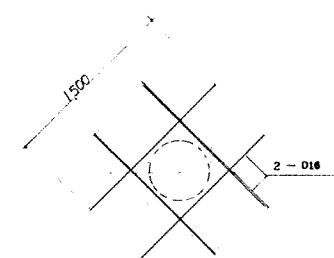
M



梁貫通補強

S-1/8

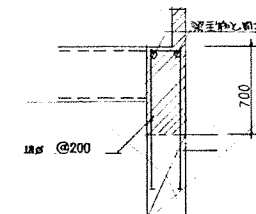
N



煙突貫通補強

S-1/8

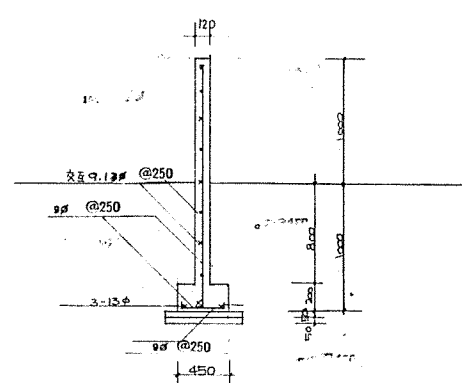
P



X8通り2G104梁打増補強

S-1/8

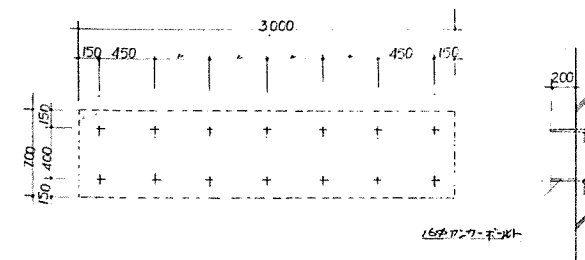
S



梁貫通補強 (2/2)

S-1/8

O



電光板アンカープラン

S-1/8

Q

北海道開発コンサルタント株式会社

1級建築士事務所 (石) 2号  
建設コンサルタント (石) 1号  
1級建築士事務所 (石) 1号

49年 月 日

照査担当 製図  
AB

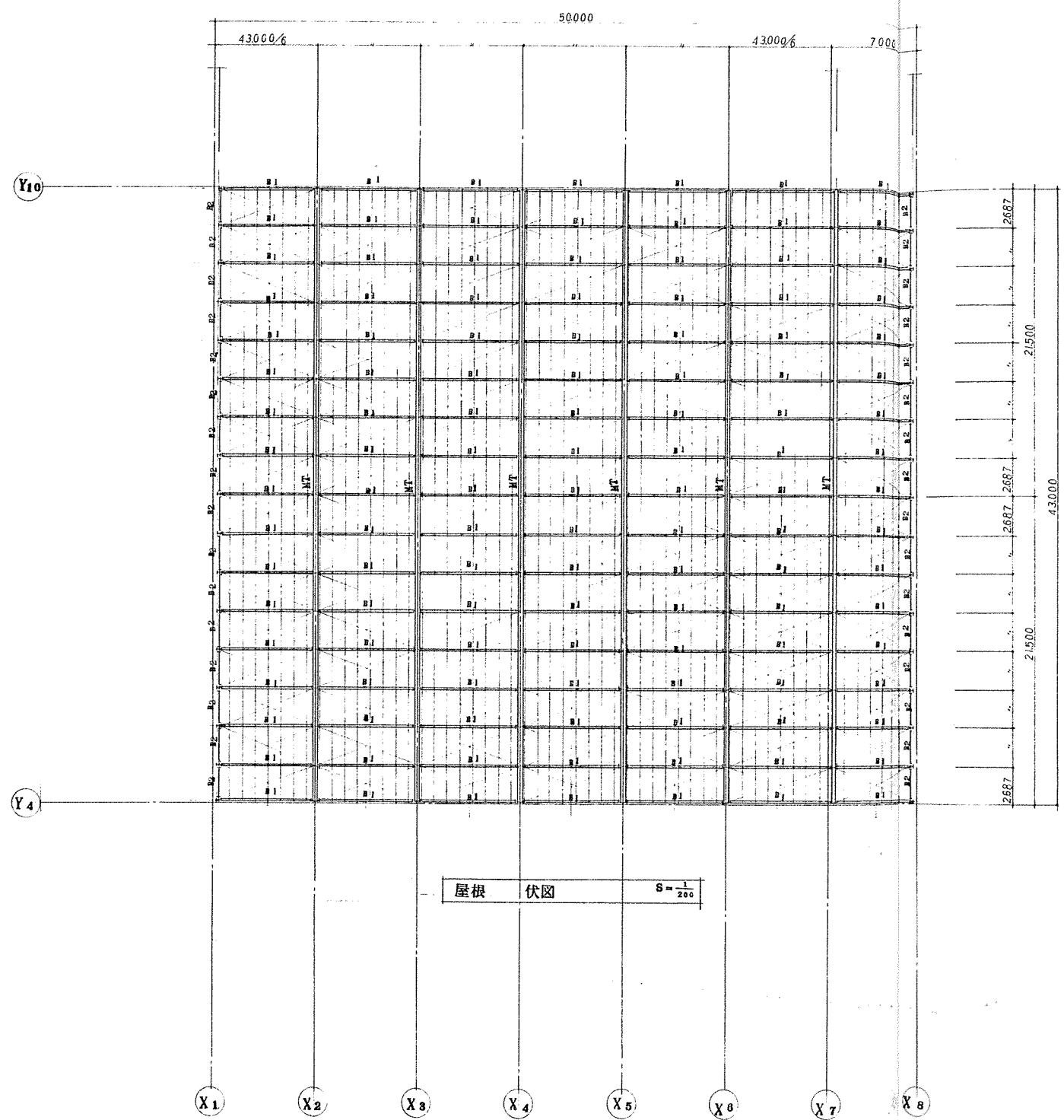
工事名 網走市総合体育館新築工事 (2月工事)

図面名 雑 配筋図 (2)

縮尺 S-1/8

図番 24/30





リスト

符号	主材	備考
MT	上板材 H-350×350×12×19	計組図参照
	下板材 H-350×350×12×19	
	断面材 $\phi-216^3 \times 5^2$	
	部材材 $\phi-216^3 \times 5^2$	
	中板材 H-350×350×12×19	
尖	下板材 H-350×350×12×19	(一部 H-400×400×13×21)
	断面材 $\phi-165^3 \times 5^2$	
	部材材 $\phi-165^3 \times 5^2$	
B1	H-298×149×5.5×9	GR-9 H.T.B.3-M20
B2	H-180×75×5×7	GR-6 H.T.B.2-M16
P	H-150×150×7×10	
母屋	2C <sub>g</sub> -75×45×15×2.3	900 C <sub>g</sub> R-100×6
サプレース	I-19 <sub>g</sub>	GR-6 H.T.B.1-M20
	L-50×80×8	GR-6 H.T.B.2-M16

北海道開発コンサルタント株式会社

1級建築士事務所登録(石)2号  
建設コンサルタント登録(105号)  
1級建築士登録 杉山 成 光

47年 月 日

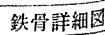
照査 担当 製図  
AB

工事名  
網走市総合体育館新築工事(2441号)

図面名  
屋根 伏図

縮尺  
S=1/200

図番  
25/30


$$g = \frac{1}{3} c$$

1級建築士事務所 登録 (石) 2号  
建設コンサルタンツ 登録 16-105号  
1級建築士登録 杉山 成 邦

49 年 月 日

照	查	担	当	製
---	---	---	---	---

工事名

図面名

鉄骨 詳細図(1)

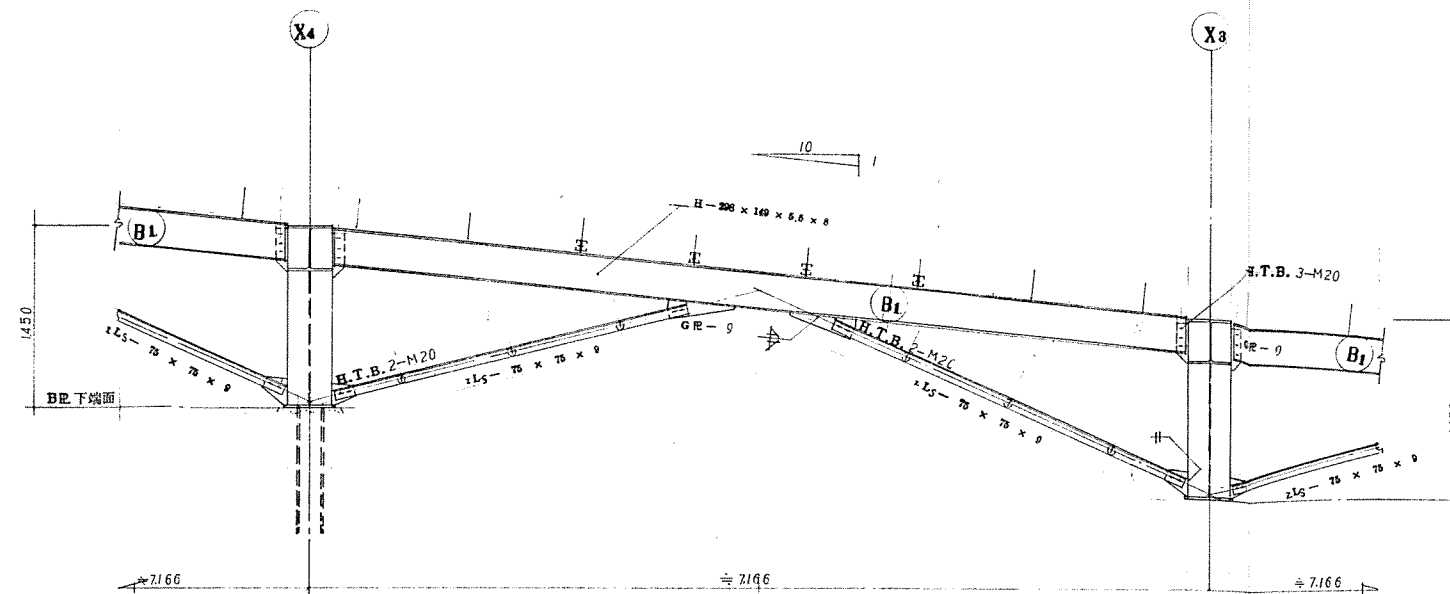
龍尺

$$S = \frac{1}{20}$$

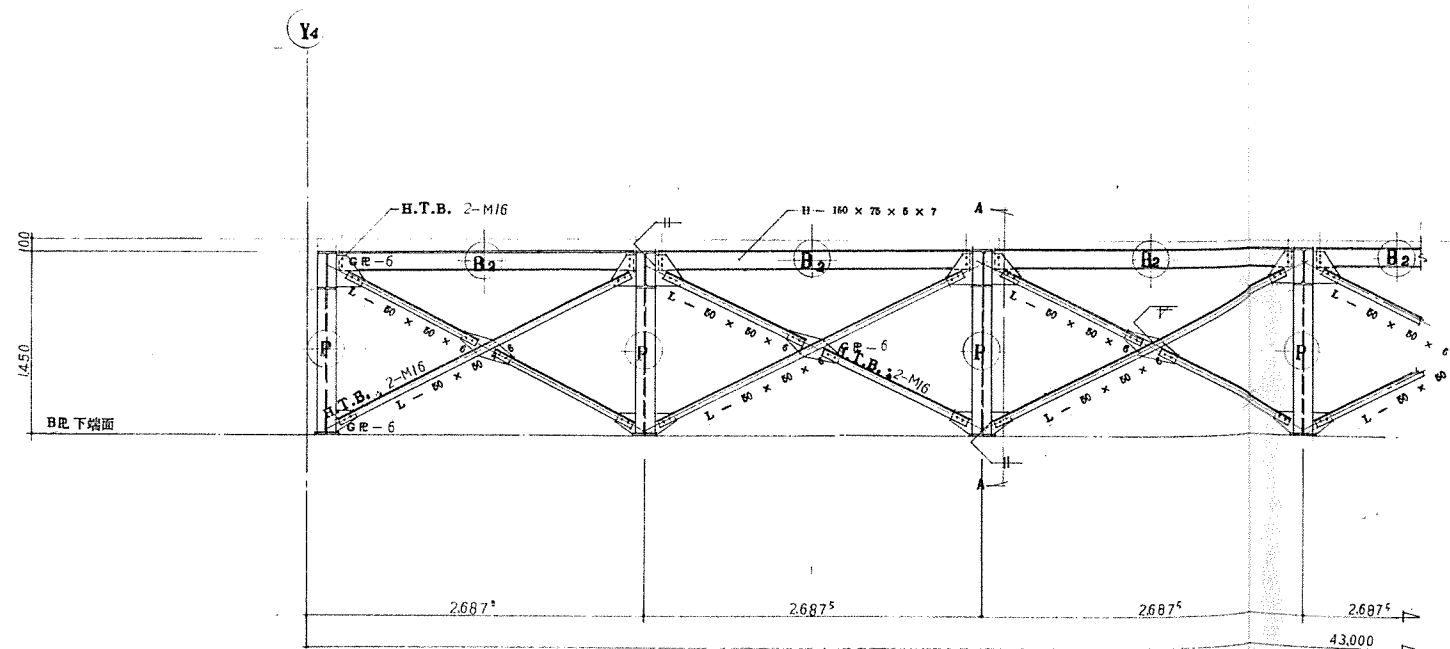
圖 冊

~~26~~  
30

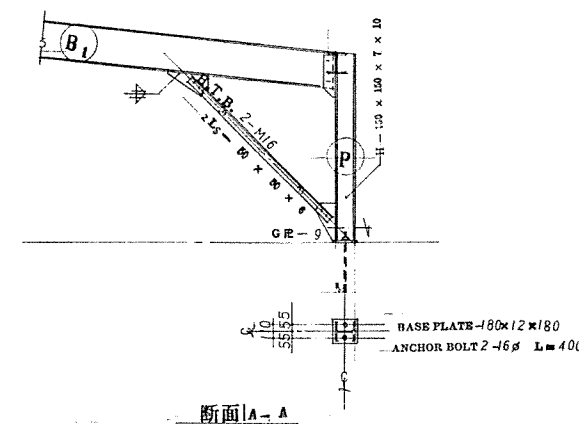
コンサルⅡ型（建築）



Y4 通り 鉄骨詳細図 1/50



X1 通り 鉄骨詳細図 1/50



北海道開発コンサルタント株式会社

1 設計者 事務所 札幌 (石) 2 号  
建設コンサルタント 1995 年 1 月 1 日  
1 監理者 土屋 敏 彦 氏

49 年 月 日

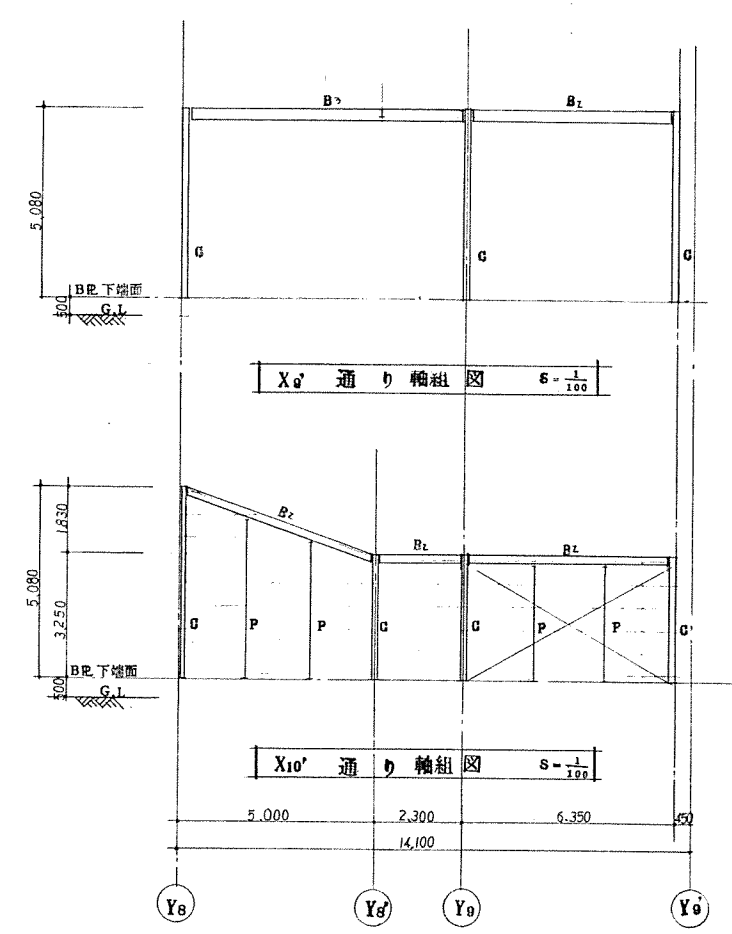
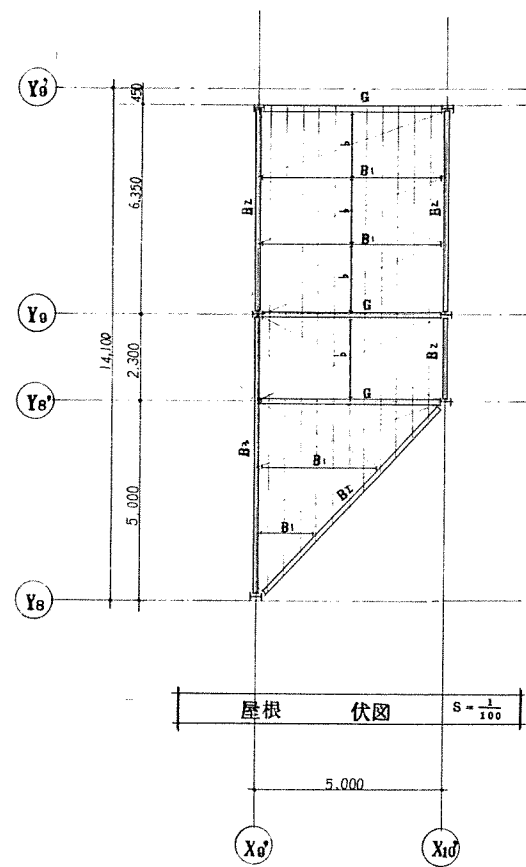
無 表 担 当 製 図  
A B

工事名 網走市総合体育館新築工事 (2 期工事)

図面名 鉄 骨 詳 細 図 (2)

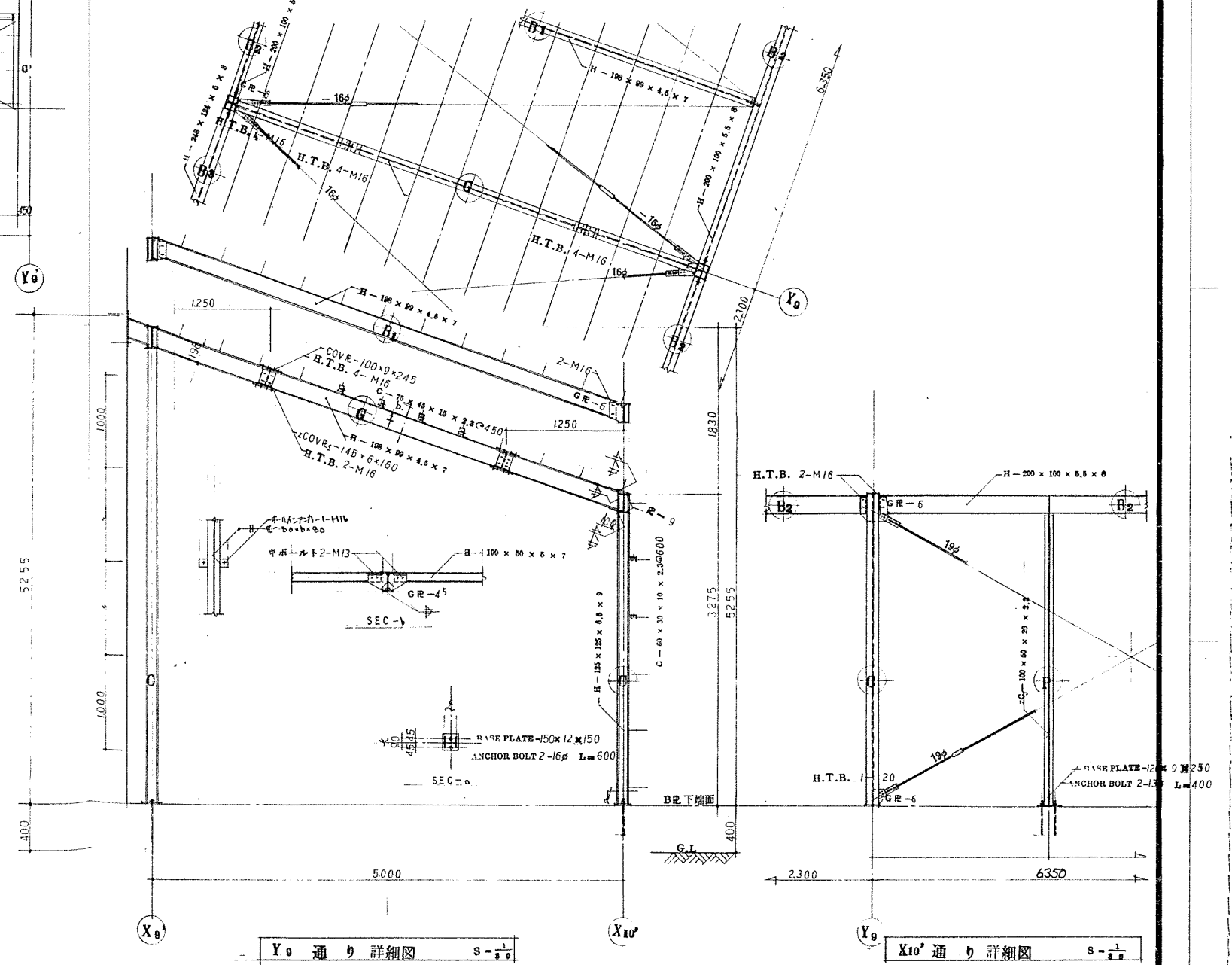
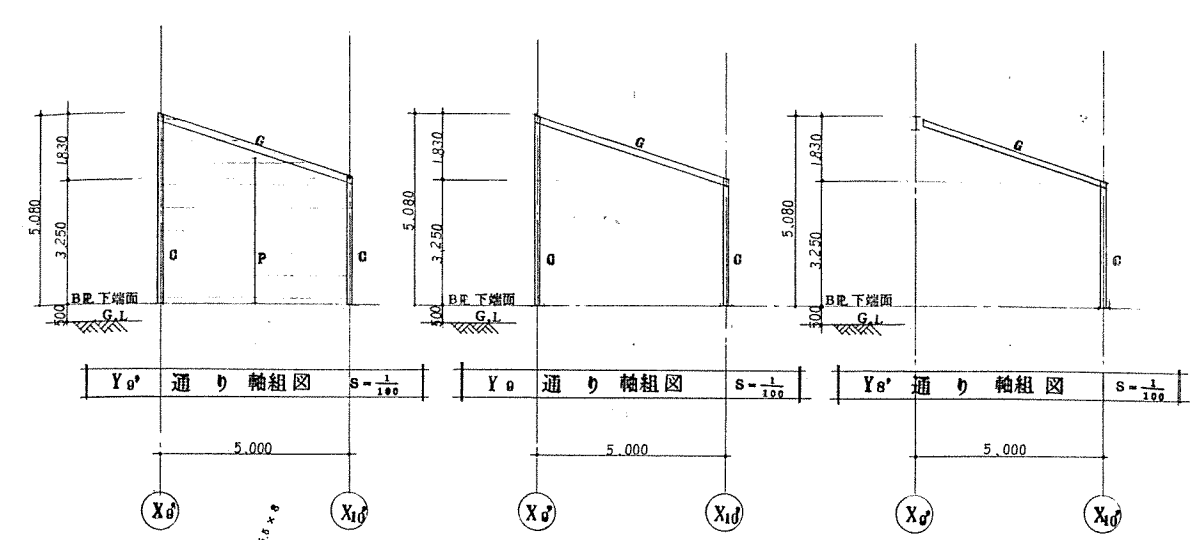
縮 尺 1/50

図 番 27/30



部材 リスト

符号	主材	備考
G	H-125×125×6.5×9	
Q	H-190×99×4.5×7	
B <sub>1</sub>	H-190×99×4.5×7	GR-6 H.T.B. 2-M16
B <sub>2</sub>	H-200×100×5.5×8	GR-6 H.T.B. 2-M16
B <sub>3</sub>	H-248×124×5×8	GR-6 H.T.B. 3-M16
P	C-100×50×20×2.3	GR-6 ユボルト2-M16
b	H-100×60×5×7	GR-4 ユボルト2-M13
母線	C-75×45×10×2.3	φ450 母線 L-75×75×6
ブレース	16φ	GR-6 H.T.B. 1-M16 GR-6 H.T.B. 1-M20
F-ブチ	C-60×30×10×2.3	φ600 母線 L-75×75×6



北海道開発コンサルタント株式会社

1級建築士事務所登録(石)2号  
旭陵コンサルタント登録46-103号  
1級建築士登録 砂山 隆夫

49年 月 日

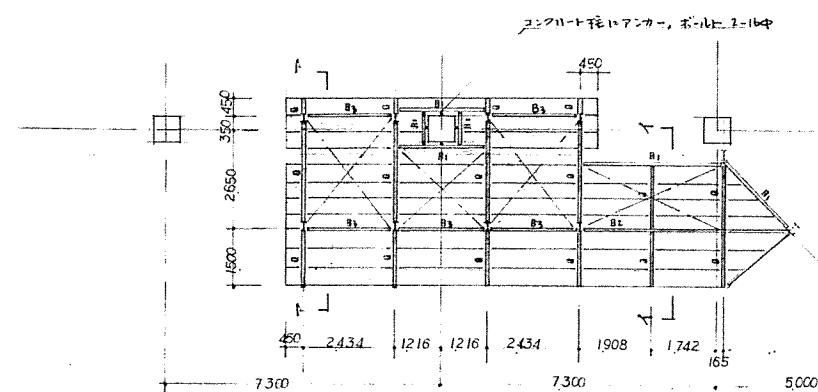
無償 担当 製図

工事名 網走市総合体育館新築工事(2月15日)

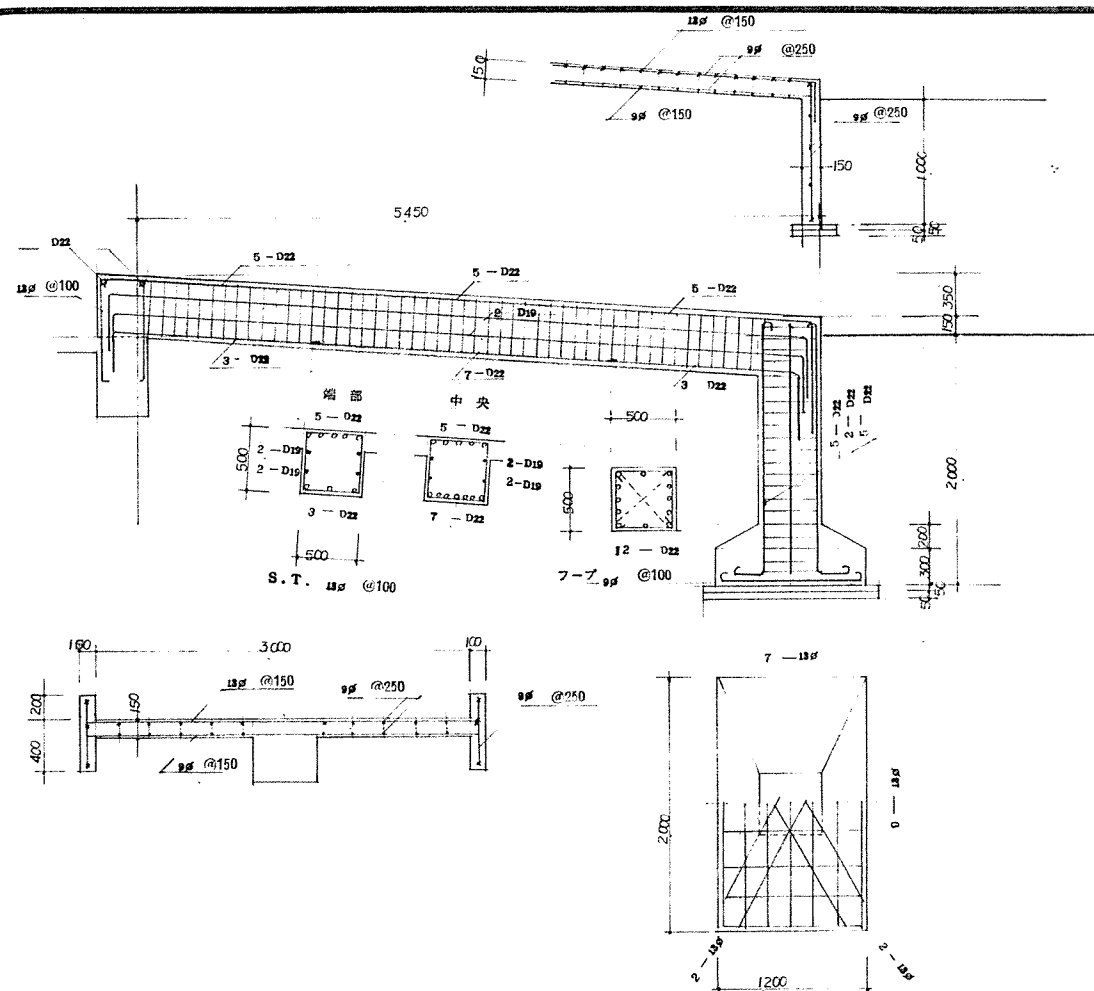
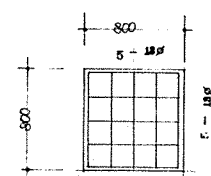
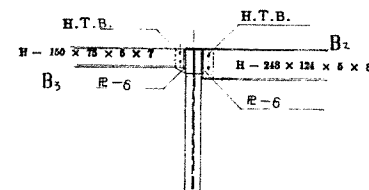
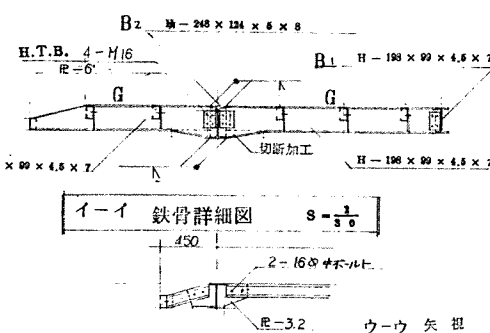
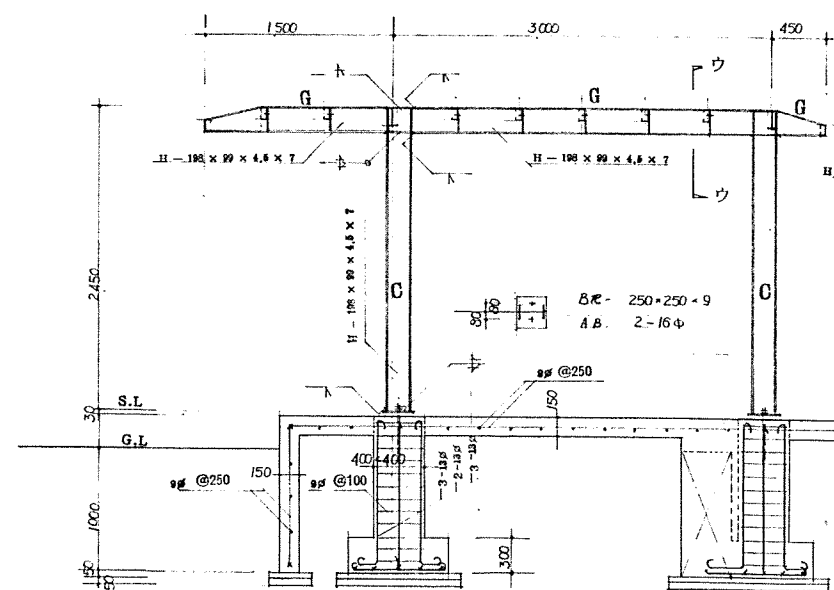
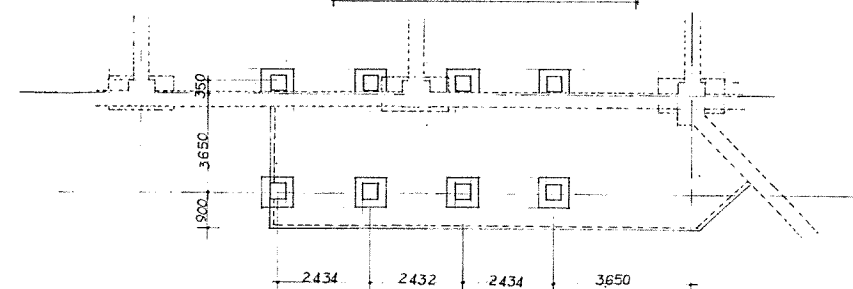
図面名 ホリイ上屋 構造図

縮尺 S=1/100 S=1/50

図番 28/30



符号	主材	備考
C	$H - 100 \times 90 \times 4.5 \times 7$	
G	$H - 100 \times 90 \times 4.5 \times 7$	
B <sub>1</sub>	$H - 100 \times 90 \times 4.5 \times 7$	上 7-114 W-6
B <sub>2</sub>	$H - 240 \times 124 \times 5 \times 8$	全上
B <sub>3</sub>	$H - 150 \times 75 \times 5 \times 7$	全上
母屋	$C - 100 \times 90 \times 30 \times 2.3$	7-104 中松ノ上
ブレース	$I - 150$	1-13 中ノ上
× 子鉄	R-3.2	母屋ノ床梁



テッキ 配筋図 (別金工等) S - 30

北海道開発コンサルタント株式会社

1級建築士事務所登録(石)2号  
建設コンサルタント登録46-105号  
1級建築士登録 第16825号  
杉山 威 夫

49年 月 日

照查	担当	製圖
----	----	----

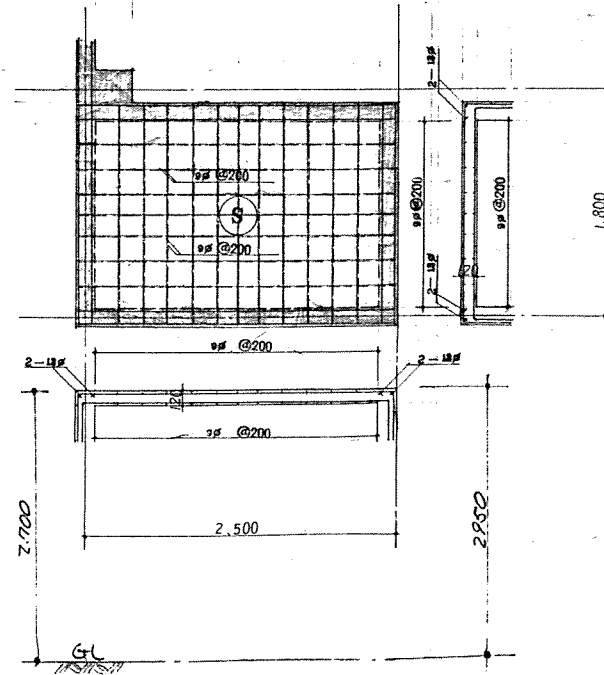
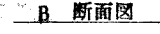
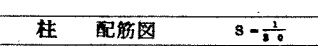
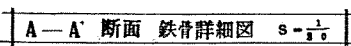
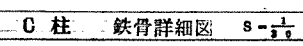
工事名 堺市総合体育館新築工事(2期工事)

図面名  
凡除害鹿及びデッキ詳細図

縮尺  $S = \frac{1}{100}$   $S = \frac{1}{100}$

圖 29





南部補強 57 D19φ-1  
30 D19φ-1  
斜 D19φ-1.