

北海道開発コンサルタント株式会社

1 建築士事務所登録(石)2号
建設コンサルタント
1級建築士登録 第11446号
1級建築士 島田 康夫

49 年 月 日

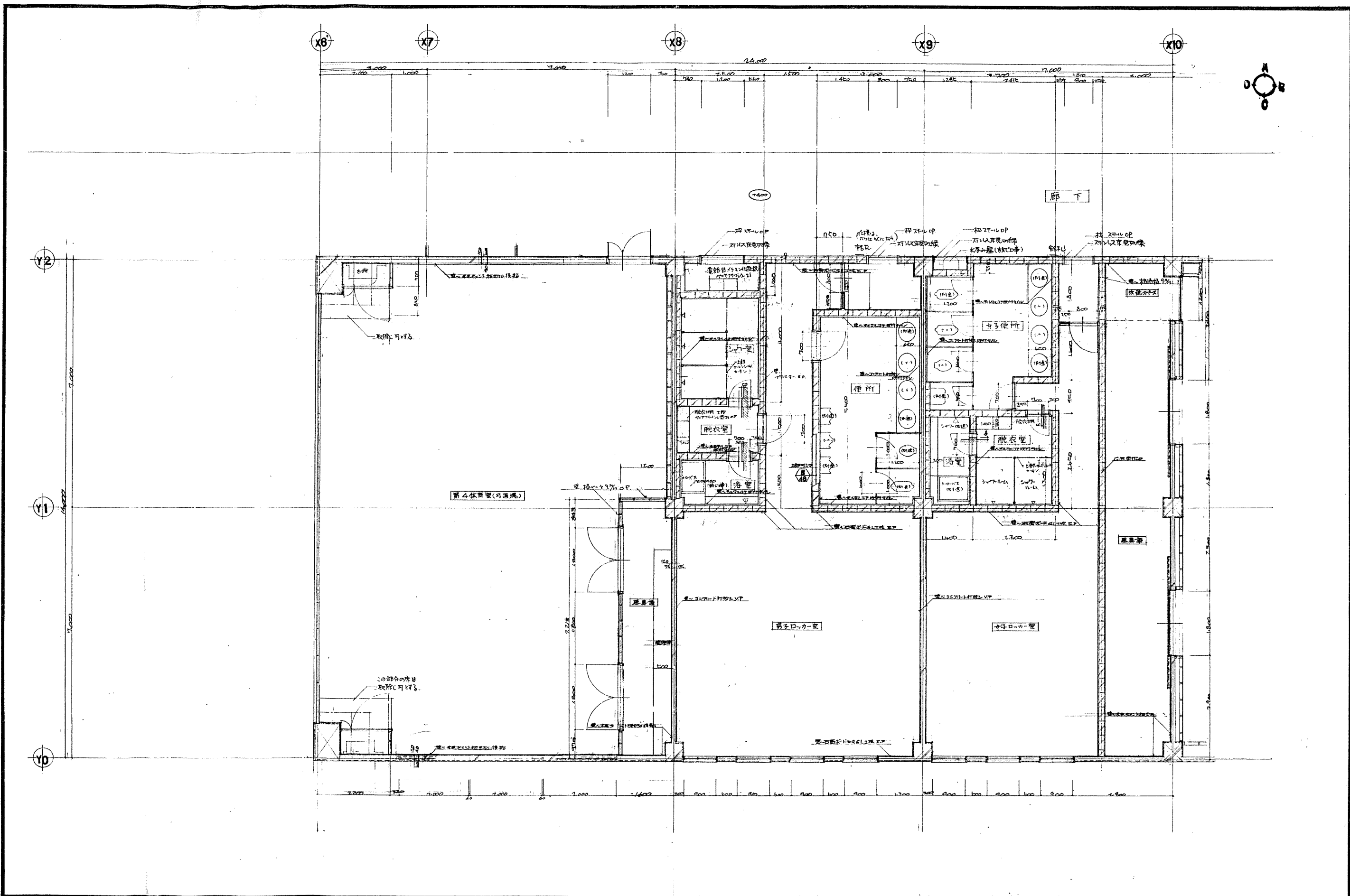
調査 担当 製図

工事名 網走市総合体育館新築工事(2期工事)

図面名 詳細図 - 11

縮尺 1:50
1:100

図番 33/58



北海道開発コンサルタント株式会社

1 級建築士事務所登録(石)2号
 建設コンサルタント登録46-103号
 1級建築士登録 18825号

49年 月 日

照査 担当 製図

工事名

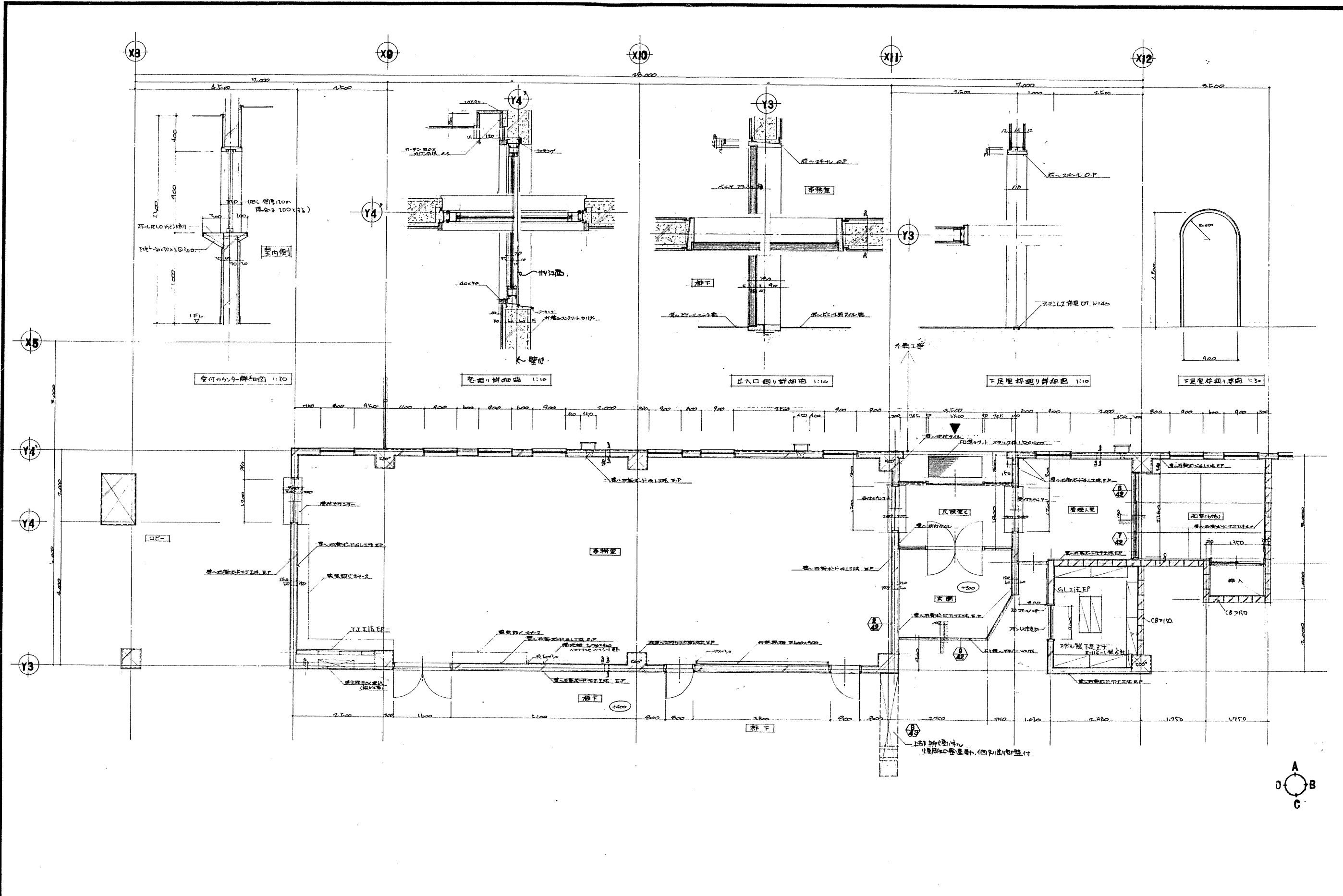
網走市総合体育館新築工事(2期工事)

図面名

詳細図 12

縮尺 1:50

図番 34/58



北海道開発コンサルタント株式会社

1級建築士事務所登録(石)2号
建設コンサルタント登録46-105号
1級建築士登録 第18825号
松山 隆夫

49年 月 日

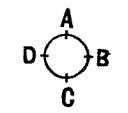
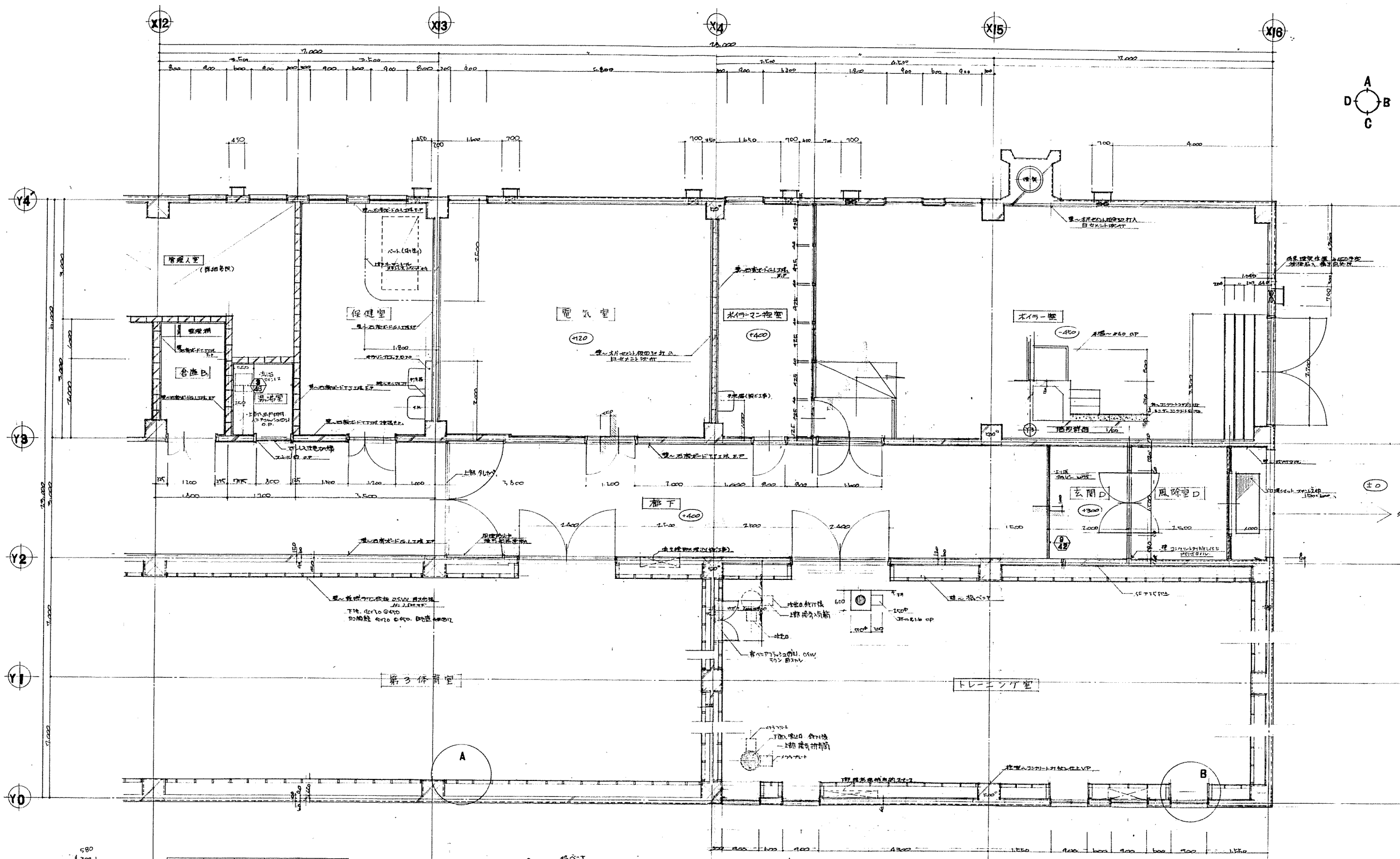
調査 担当 製図

工事名 網走市総合体育館新築工事(2期工事)

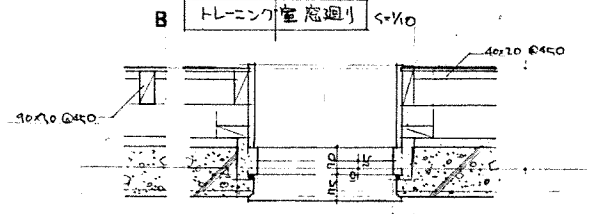
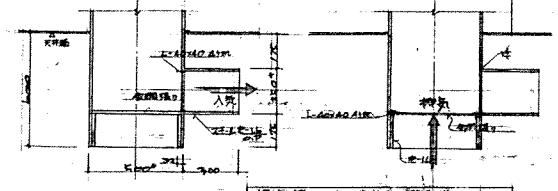
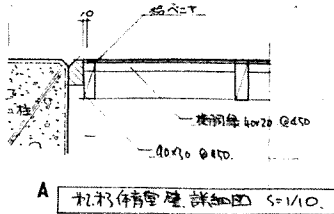
図面名 詳細図-13

縮尺 1:50

図番 35/58



A x A	B	寸法	記号
450 x 450	300	5	非常用照明器具
700 x 700	600	6	非常用照明器具

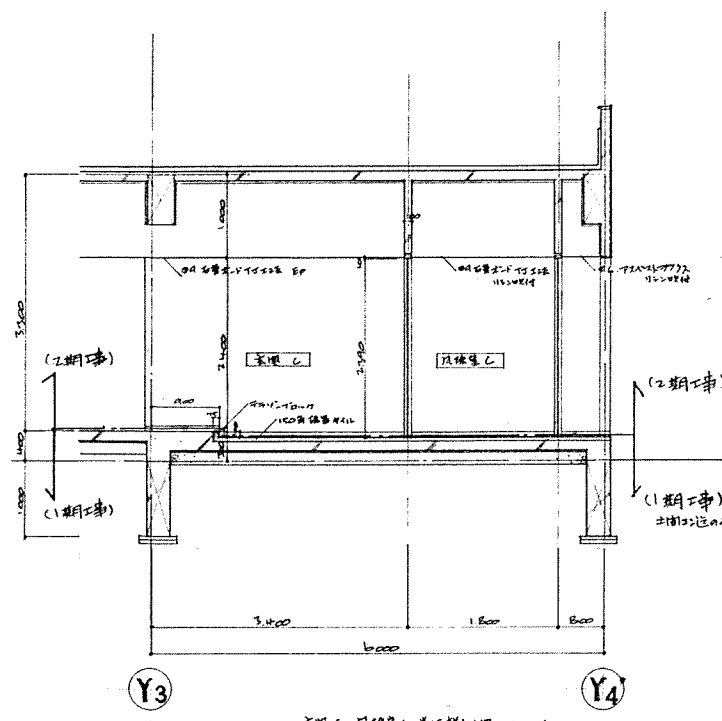


北海道開発コンサルタント株式会社

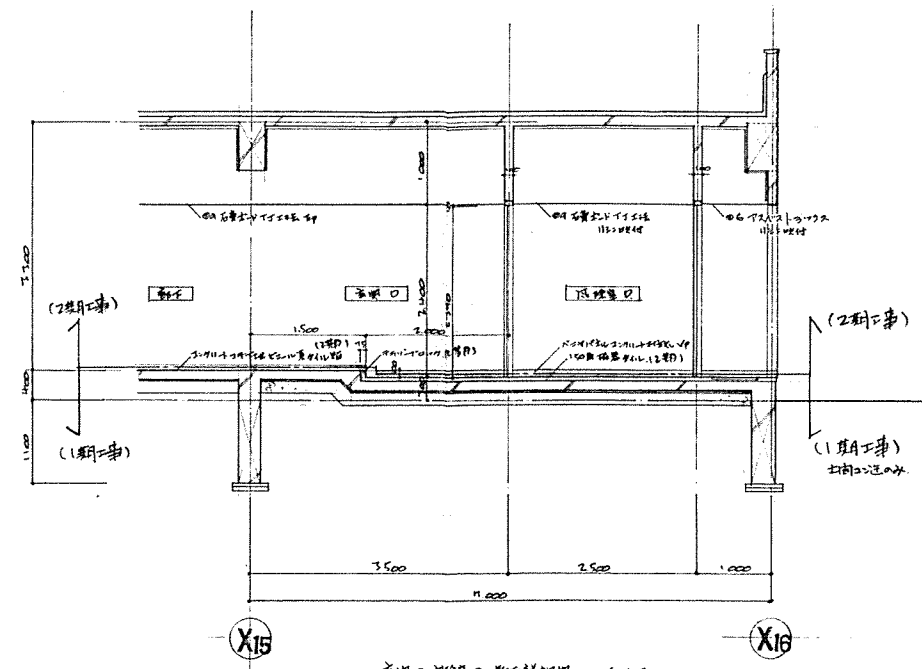
1 建築設計事務所 (石) 2 号
 建設コンサルタント登録第 105 号
 2 建設設計士 杉山 成夫

49 年 月 日
 調査 担当 監理
 工事名 網走市総合体育館新築工事 (2 期工事)

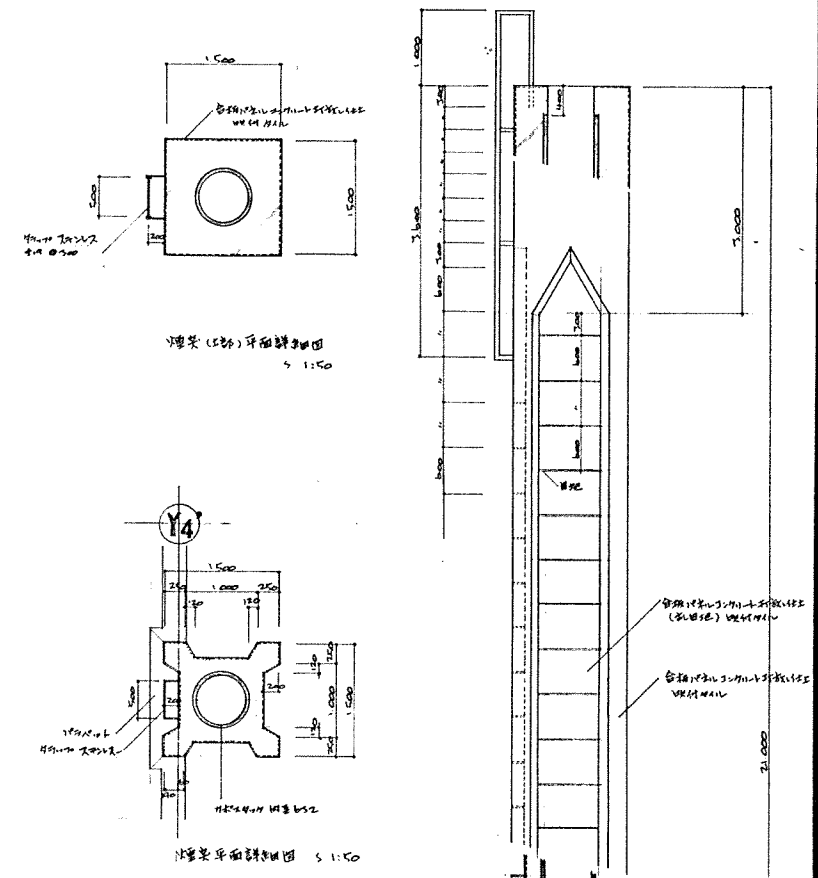
図面名 詳細図 - 14
 縮尺 1 : 50
 図番 36 / 58



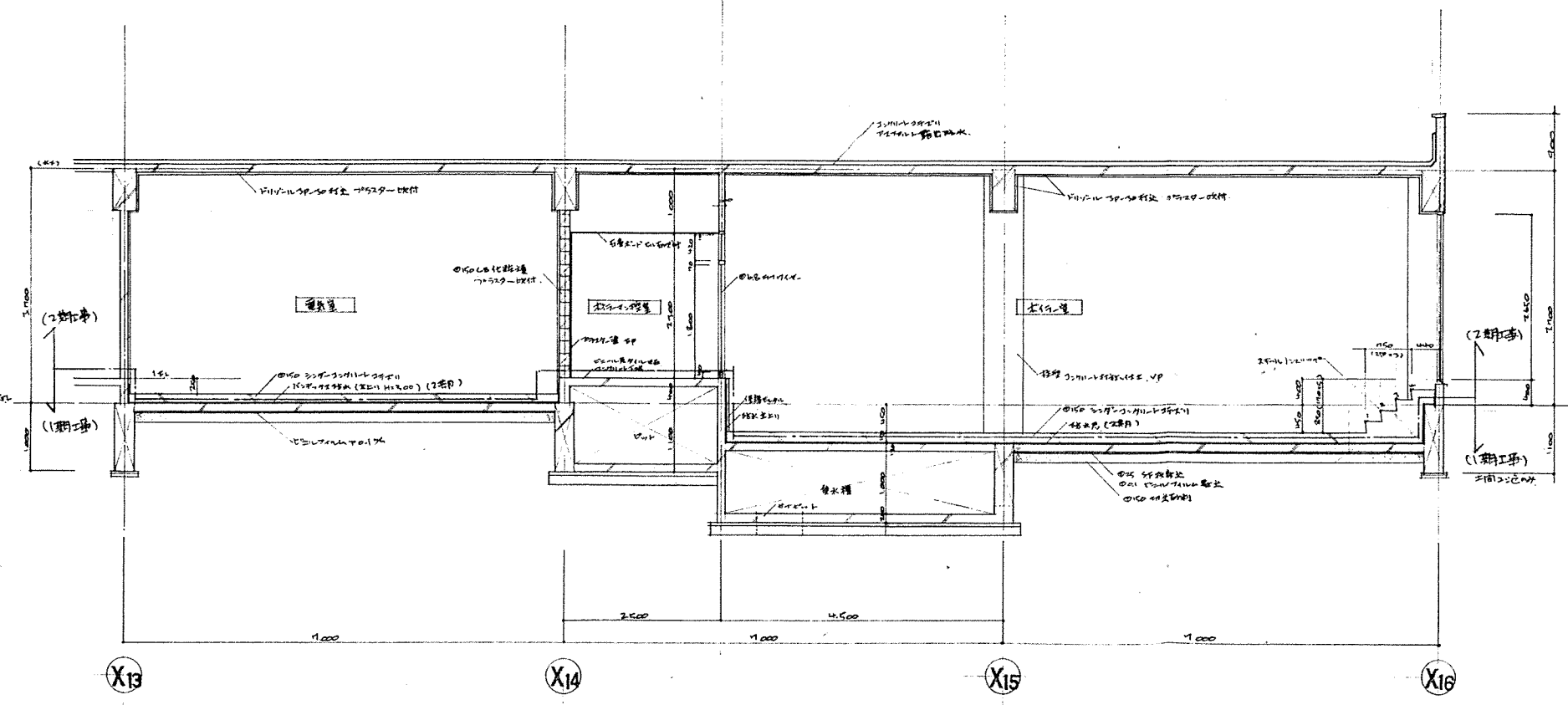
断面 C, 風除室 C 断面詳細図 1:50



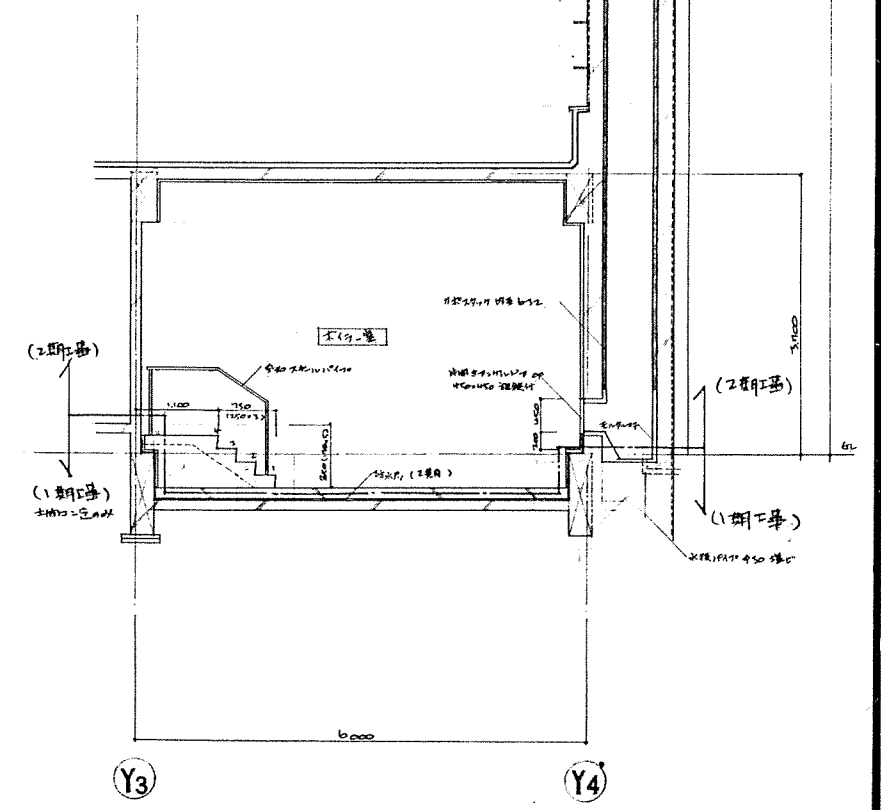
断面 D, 風除室 D 断面詳細図 1:50



断面 E, 風除室 E 断面詳細図 1:50



断面 F, 本館 1F 断面詳細図 1:50



断面 G, 本館 2F 断面詳細図 1:50

北海道開発コンサルタント株式会社

1 建築設計事務所 (石) 2 号
建設コンサルタント業務 48-105 号
1 級建築士 藤山 成 実

19 年 月 日

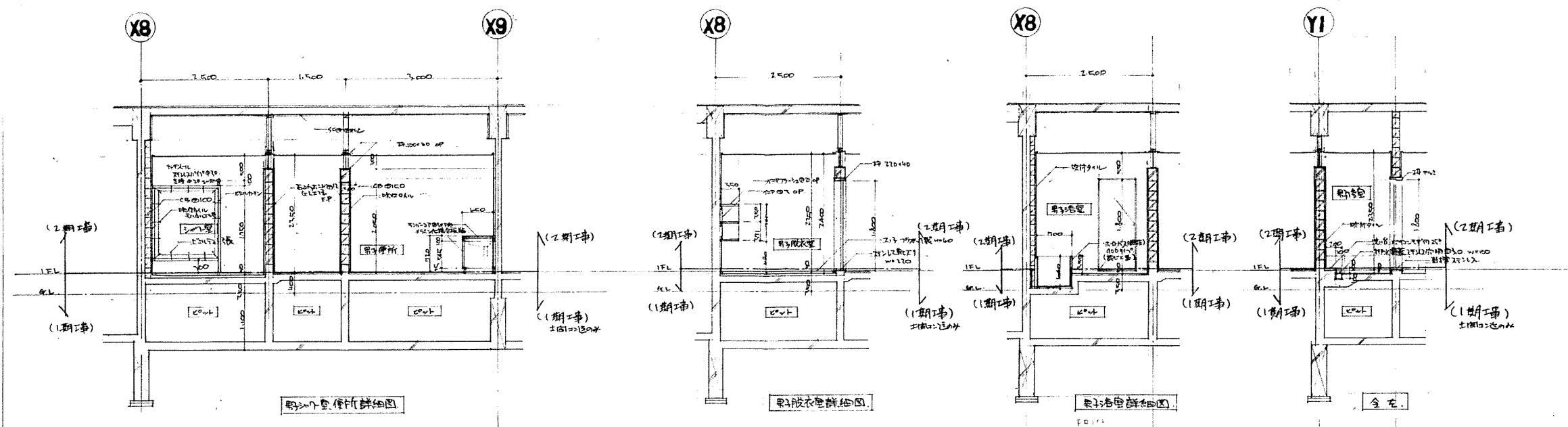
原 査 担 当 製 図
藤 山 成 実

工事名
網走市総合体育館新築工事 (2期工事)

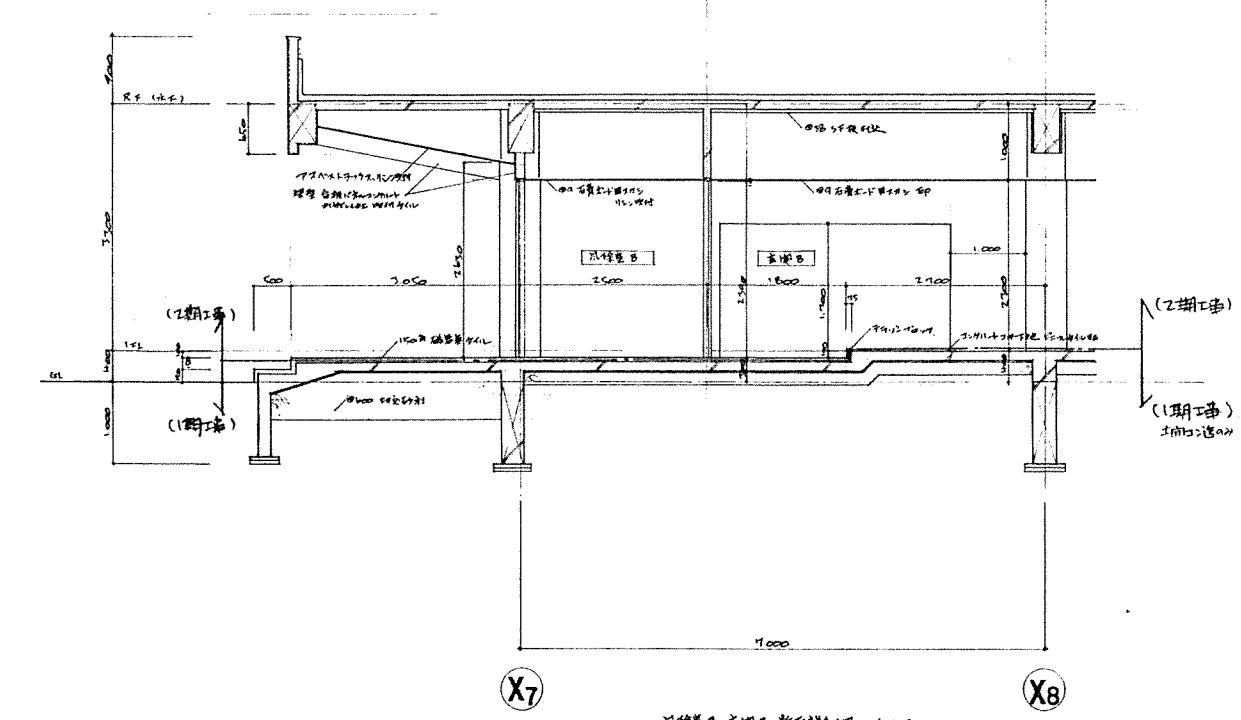
図面名
詳細図 - 15

縮尺
1:50

図番
37/58



※ 2期工事は床土上 床板に於ける。



北海道開発コンサルタント株式会社

1級建築士事務所登録(石)2号
建設コンサルタント登録46-103号
1級建築士登録 松山成希

49年 月 日

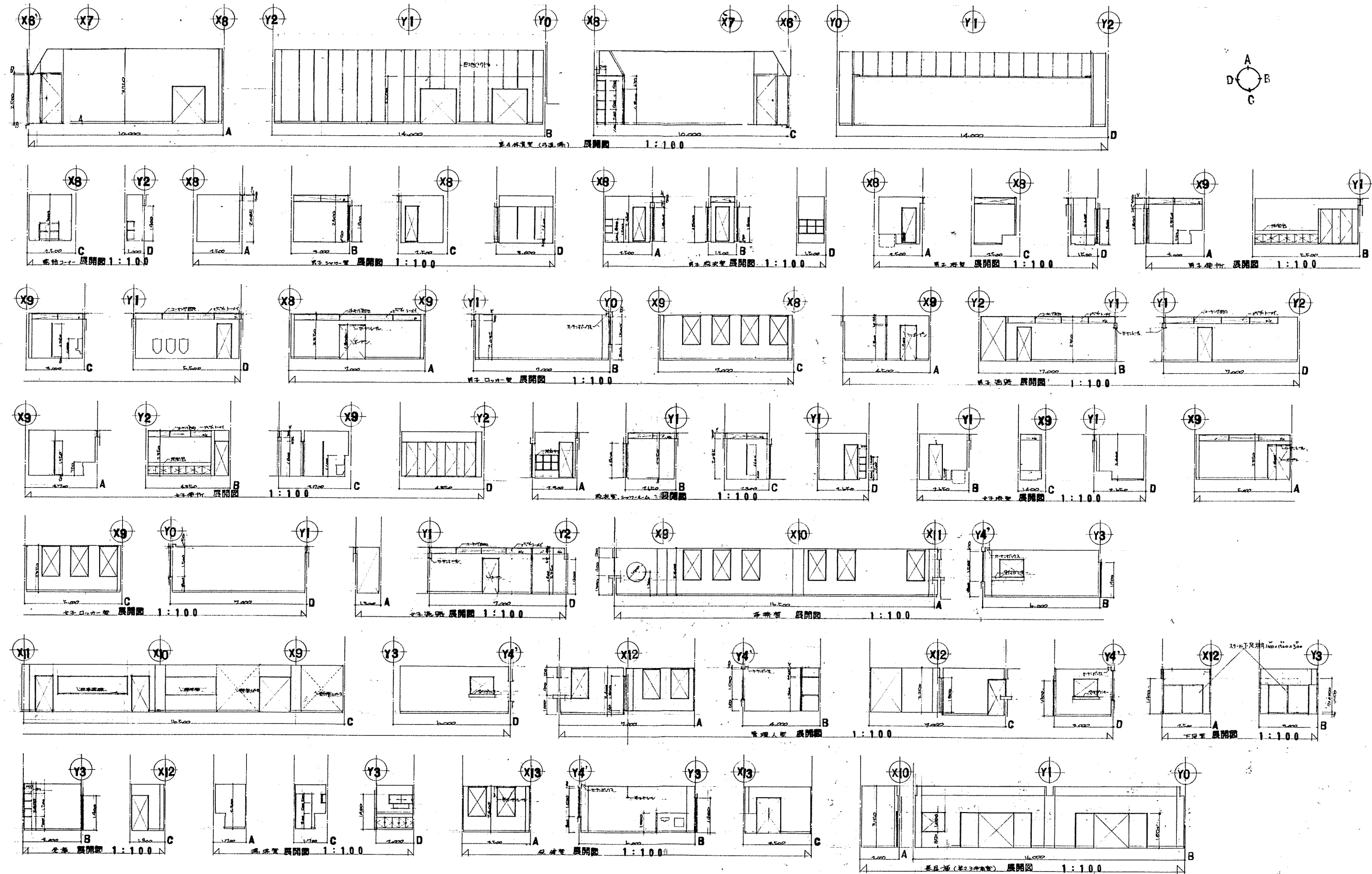
照査担当 製図

工事名 新定市総合体育館新築工事(2期工事)

図面名 詳細図-18

縮尺 1:50

図番 38/58



北海道開発コンサルタント株式会社

1級建築士事務所登録(石)2号
建設コンサルタント登録48-105号
1級建築士登録 16825号
杉山 成彦

49年 月 日

調査 担当 製図

工事名

須賀市総合体育館新築工事(2001年)

図面名

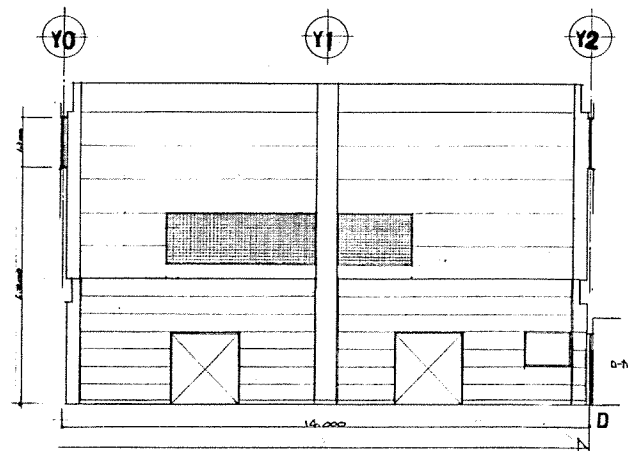
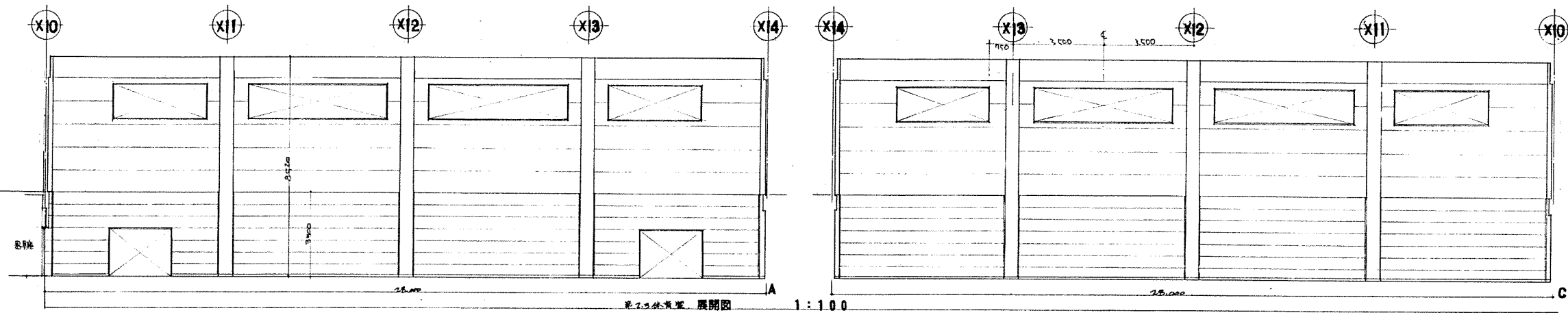
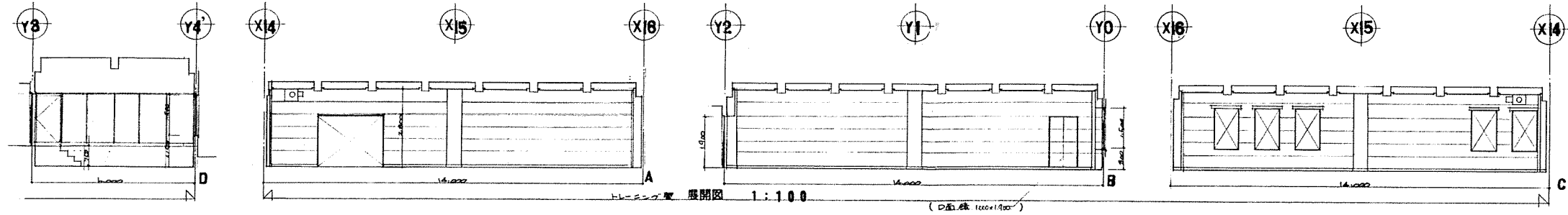
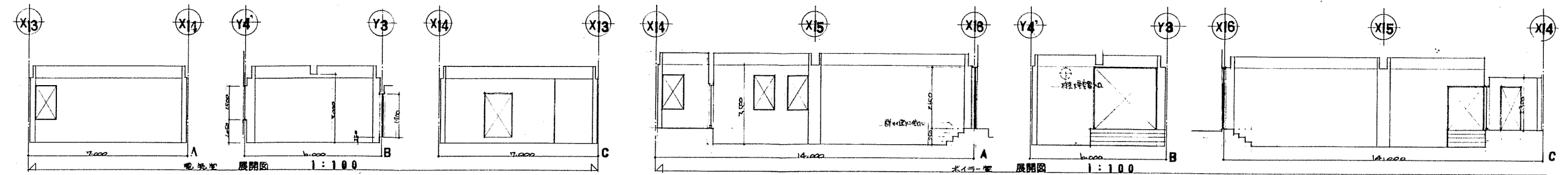
展開図-3

縮尺

1:100

図番

39/58



北海道開発コンサルタント株式会社

1級建築士事務所登録(石)2号
札幌コンサルタント登録46-103号
1級建築士登録 第18828号
杉山 成夫

49年 月 日

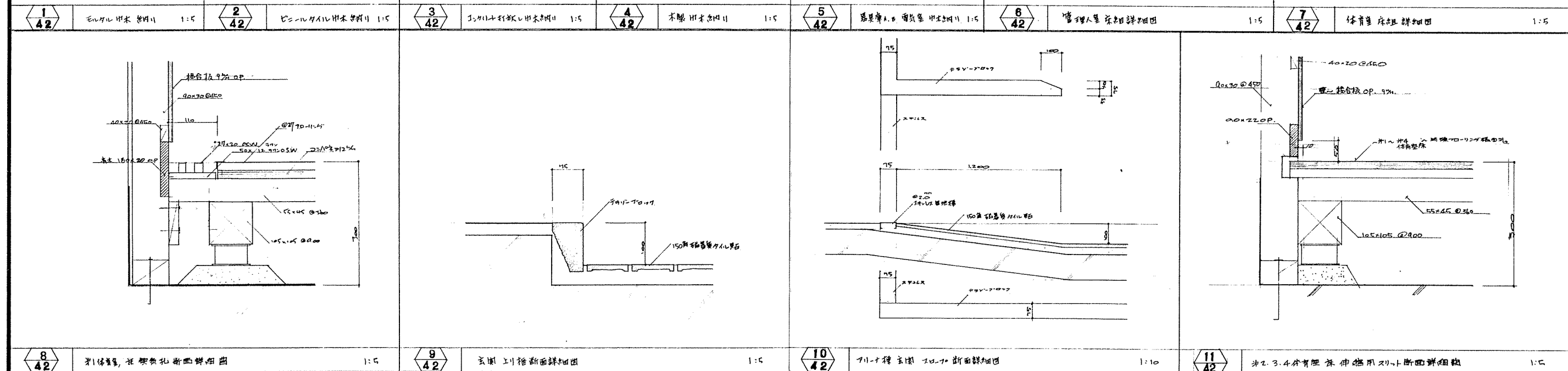
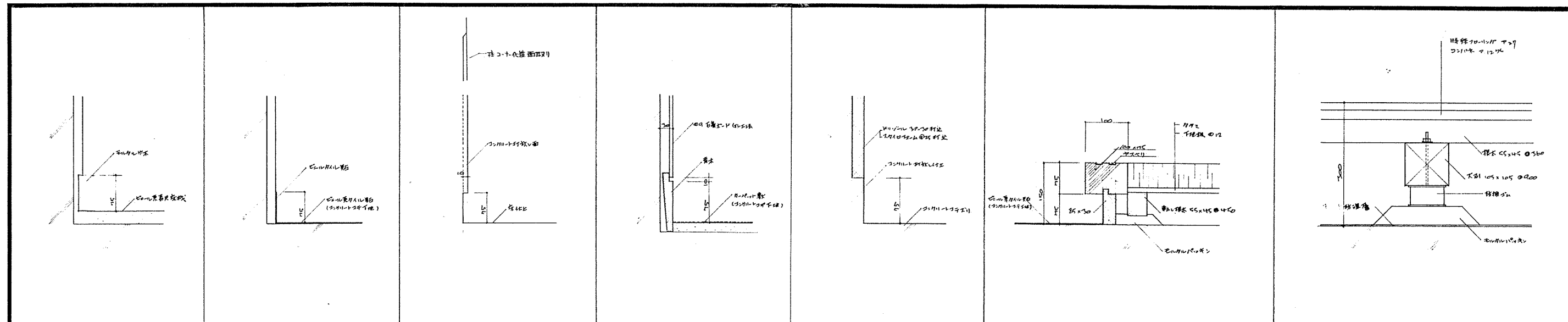
原案 担当 製図

工事名 網走市総合体育館新築工事(2F体育館)

図面名 展開図-4

縮尺 1:100

図番 40/58



北海道開発コンサルタント株式会社

1 級建築士事務所 (石) 2 号
建設コンサルタント
1 級建築士 杉山 成典

49 年 月 日

照 査 担 当 製 図

工事名

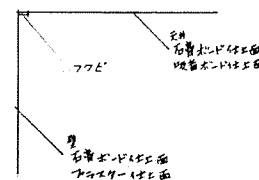
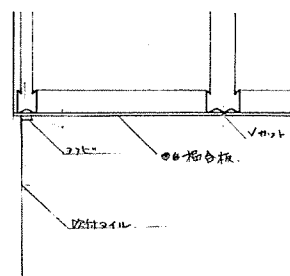
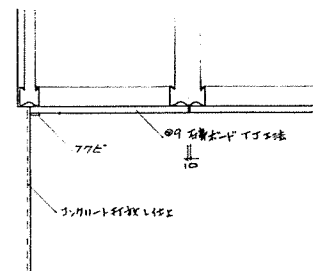
新定市総合体育館新築工事 (2 期工事)

図面名

詳細図 - 18

縮尺 1:10
1:5

図番 42/58



1
43

1:25

2
43

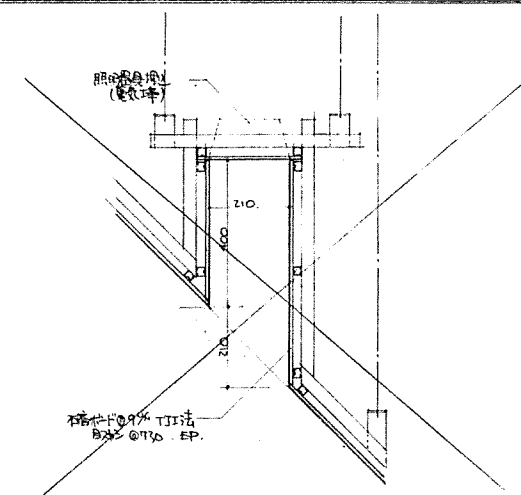
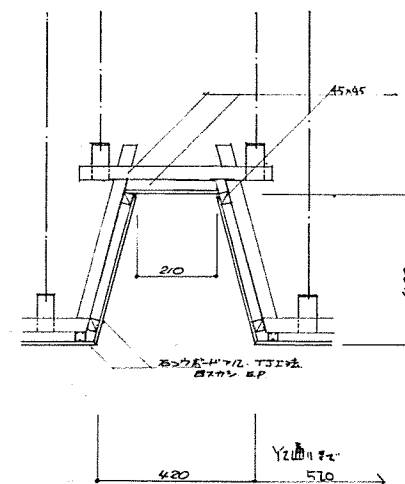
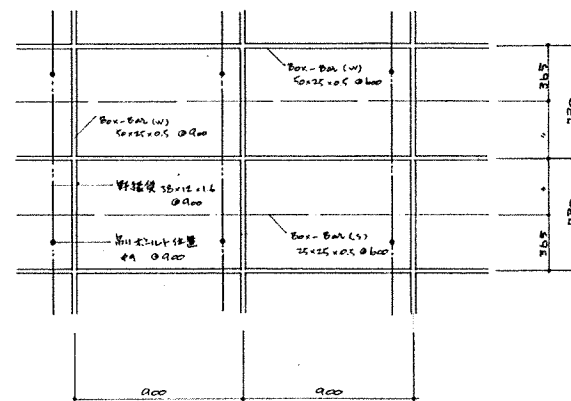
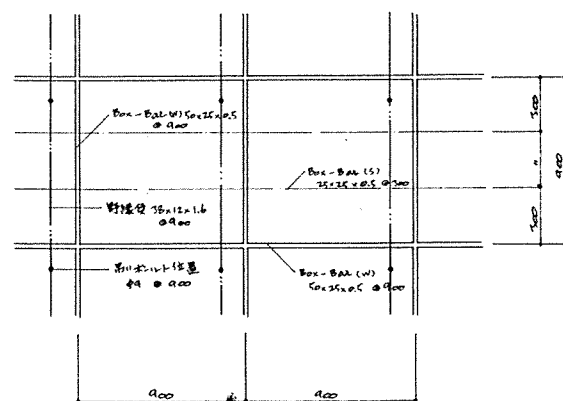
照明天井部

1:25

3
43

照明天井部

1:25



5
43

照明天井部 (照明器具天井下地)

1:20

6
43

照明天井部 (照明器具天井下地)

1:20

7
43

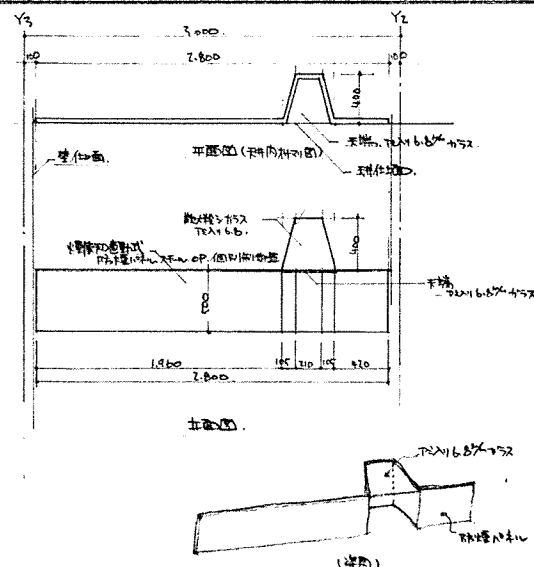
照明天井部 (照明器具天井下地)

1:10

8
43

照明天井部 (照明器具天井下地)

1:10



9
43

照明天井部 (照明器具天井下地)

1:30

北海道開発コンサルタント株式会社

1 取締役 理事 取締役 (石) 2 号
取締役 取締役 (石) 3 号
取締役 取締役 (石) 4 号
取締役 取締役 (石) 5 号

49 年 月 日

照査 担当 監図

工事名 網定市総合体育館新築工事 (2期工事)

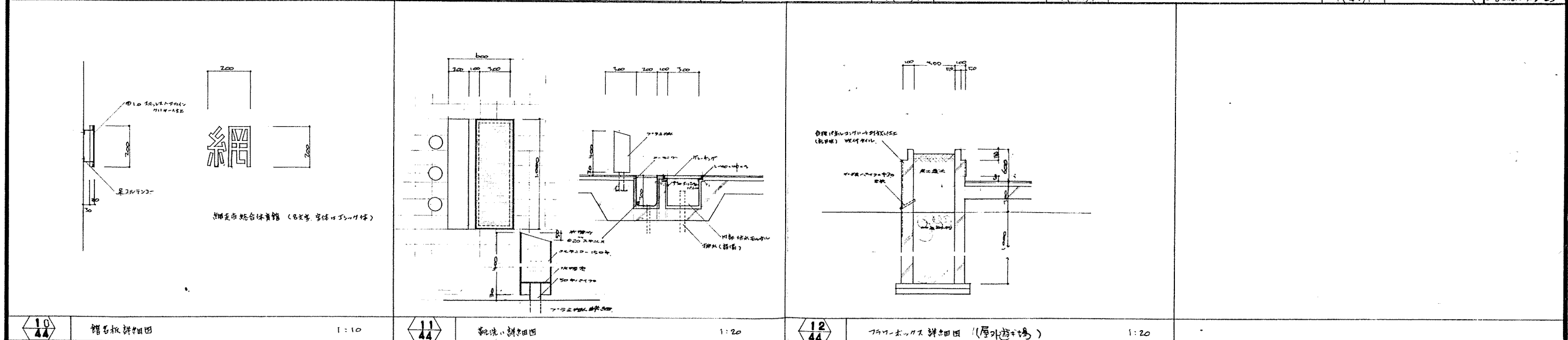
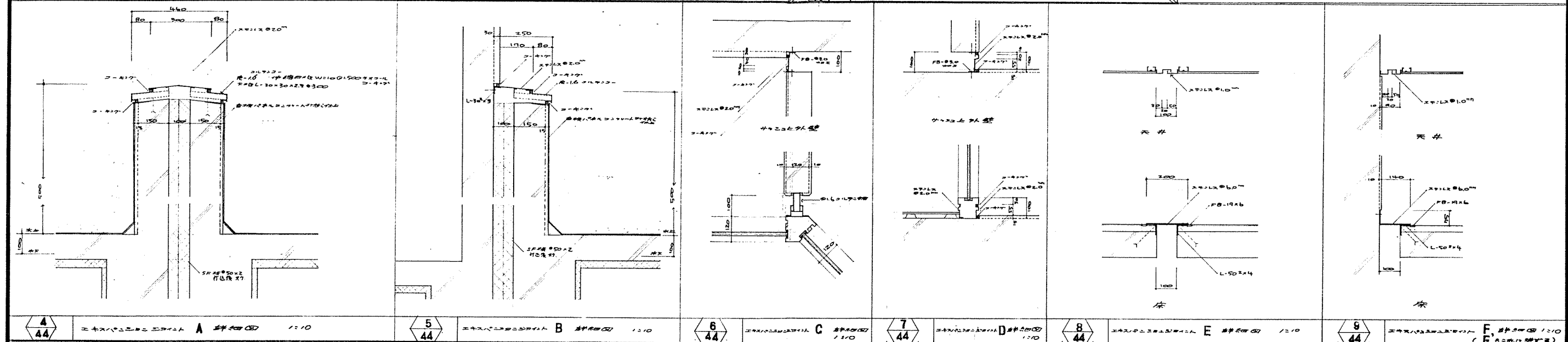
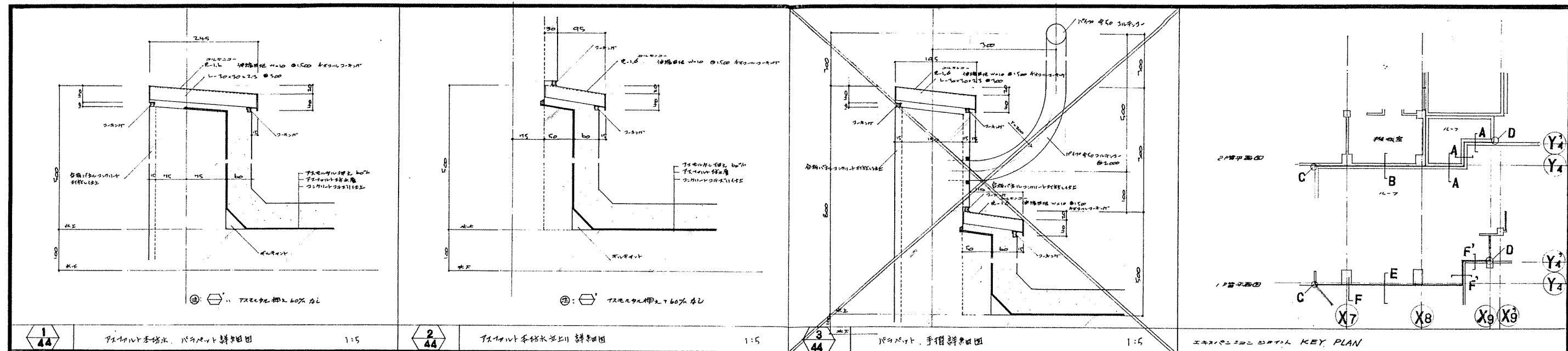
図面名 詳細図 - 10

縮尺

1/20

図番

43/58



北海道開発コンサルタント株式会社

1 総建築士事務所 (石) 2 号
建設コンサルタント (石) 2 号
1 建設士登録 松山 茂夫

49 年 月 日

原 査 担 当 製 図

工事名

網走市総合体育館新築工事 (2 期工事)

図面名

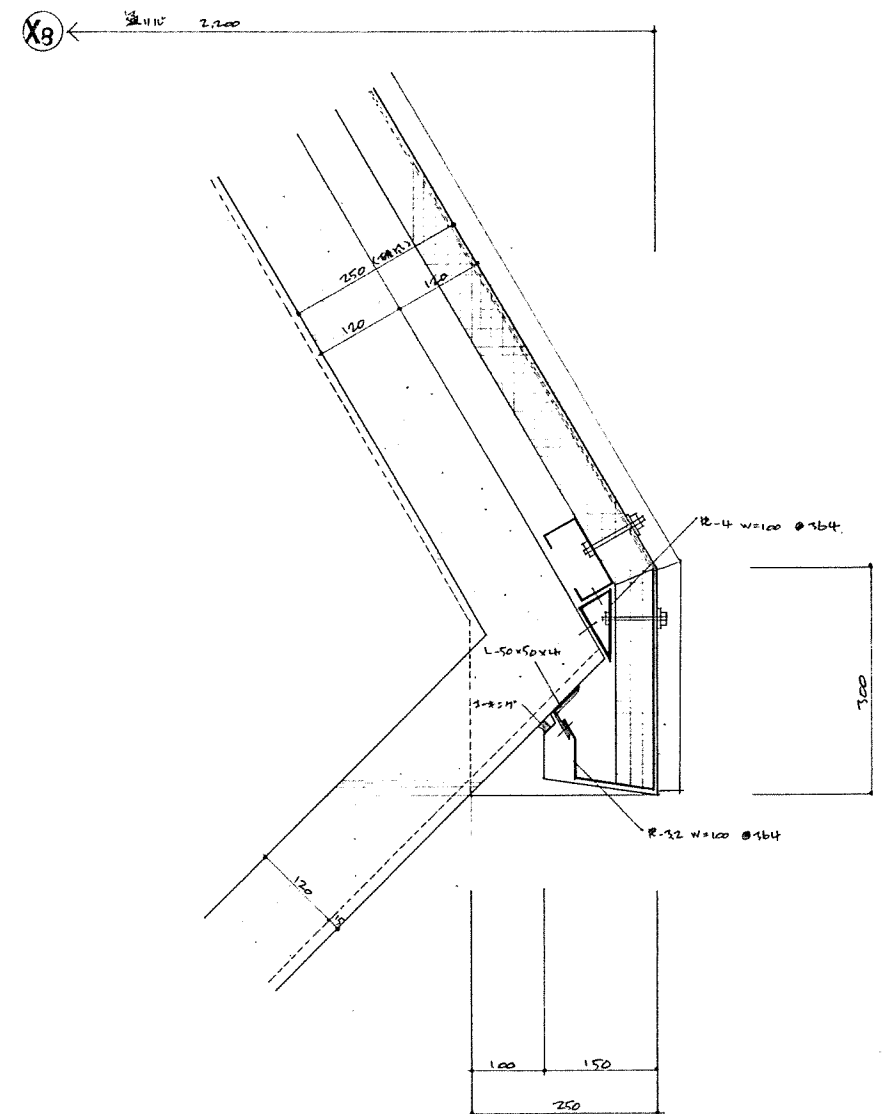
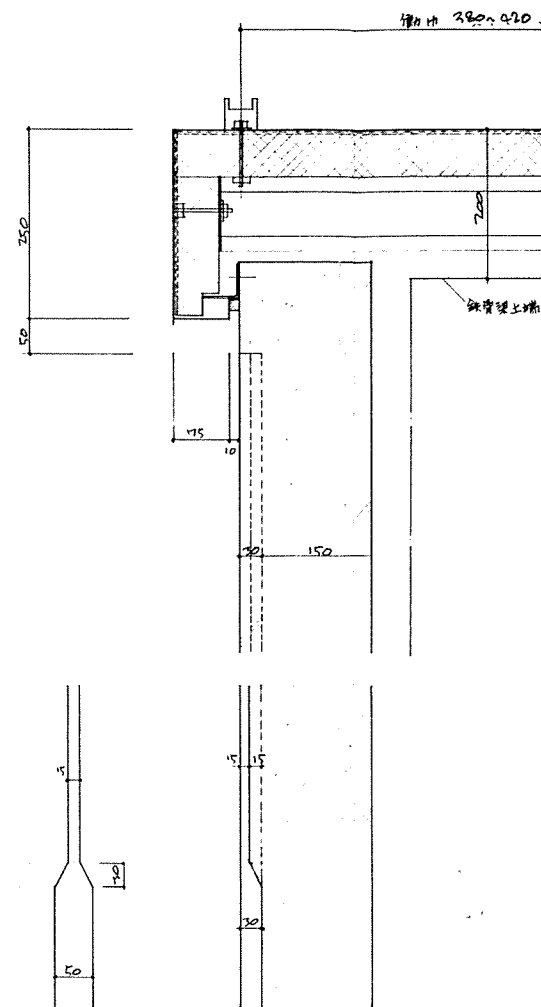
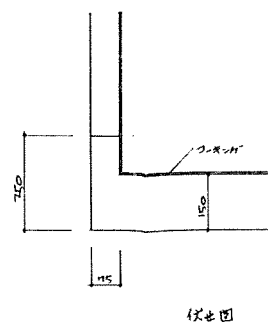
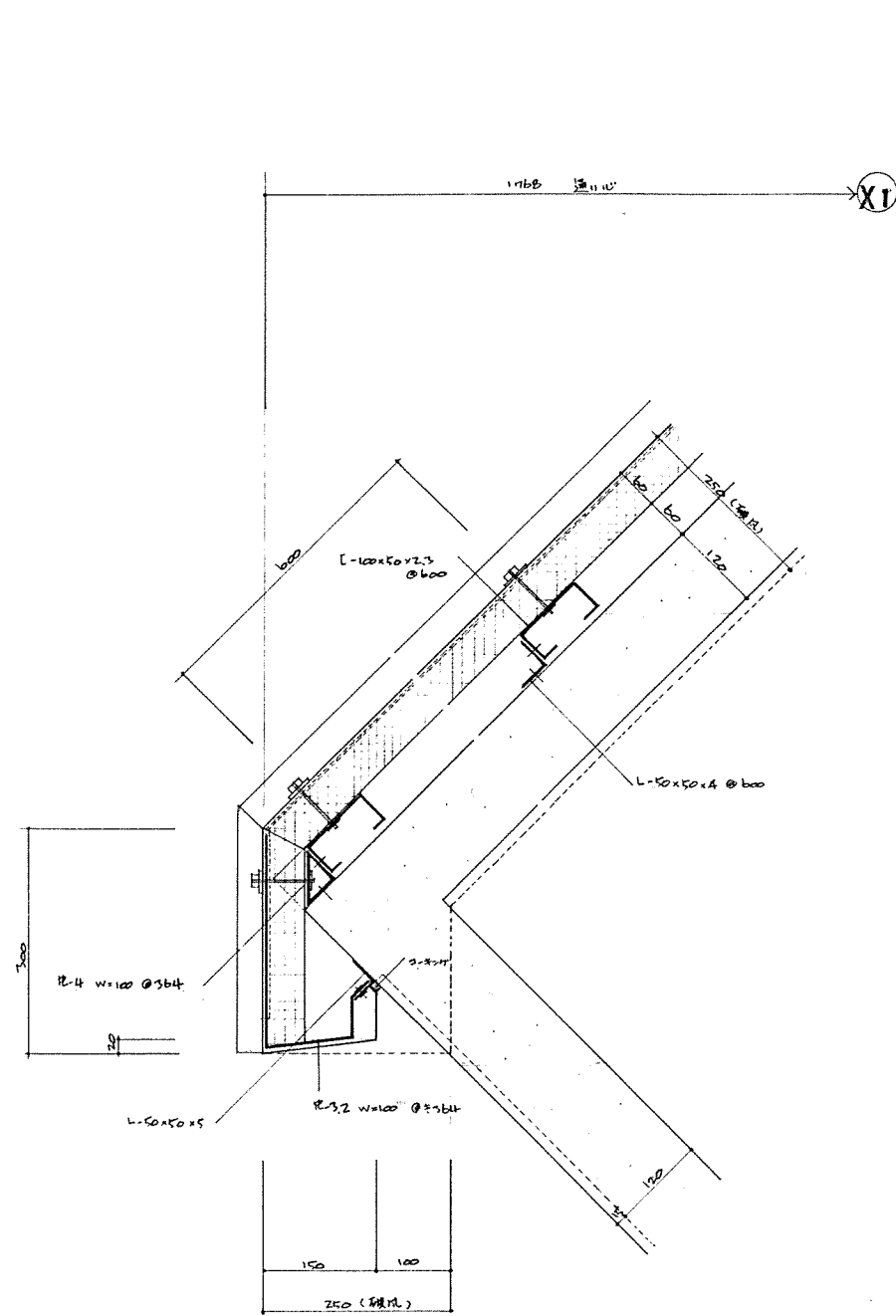
詳細図 - 20

縮尺

1/10

図番

44/58



屋根断り詳細図 S=1/5

*コ-キング ~ 和ワアルサイド果

北海道開発コンサルタント株式会社

1 経理係士事務所支店 (石) 2号
建設コンサルタント 登録第45-102号
[監理係士監理] 名 11 10 24

49 年 月 日

照 査 担 当 製 図

工事名

網走市総合体育館新築工事(2期工事)

図面名

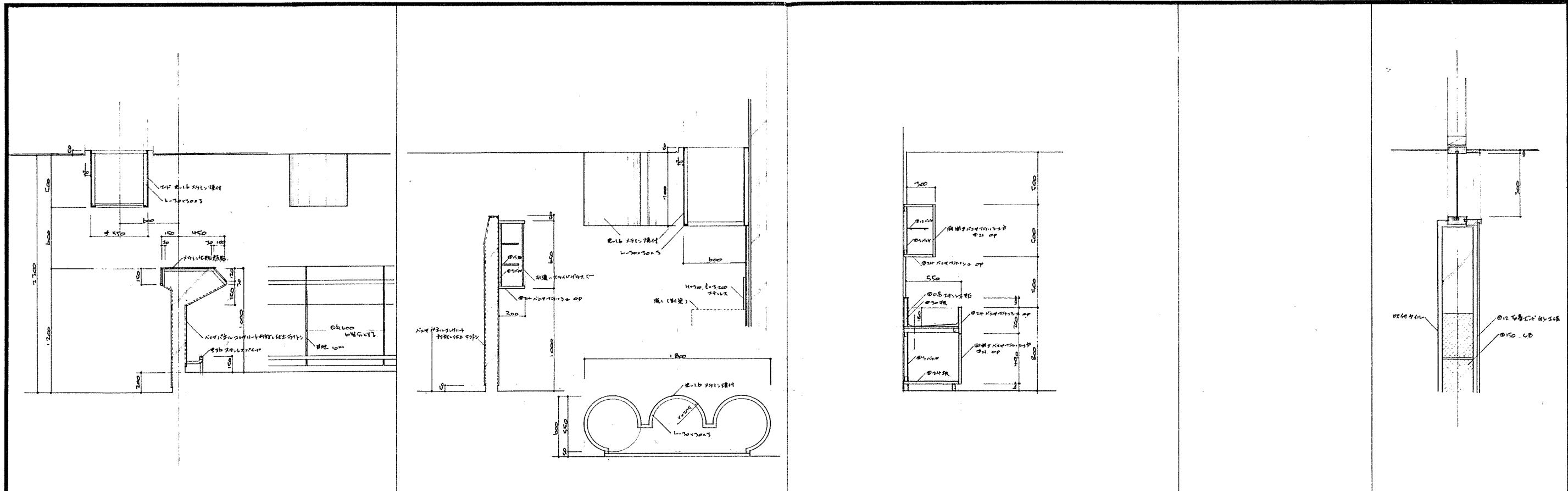
詳細図 - 21

縮尺

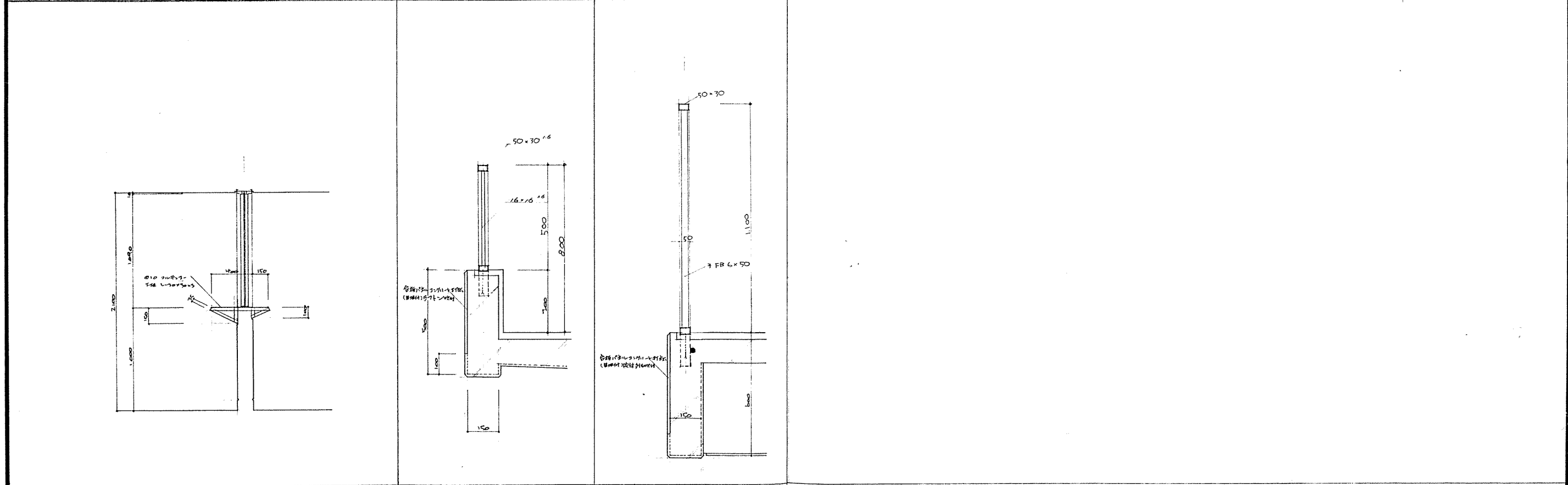
1 : 5

図番

45 / 58



1 46	軽食、喫茶 カウンター 詳細図	1:20	2 46	軽食、喫茶 倉庫附、1-2 詳細図	1:20	3 46	階段 流し、扉付詳細図	1:20	5 46	昇降機 詳細図	1:10
---------	-----------------	------	---------	-------------------	------	---------	-------------	------	---------	---------	------



6 46	軽食 カウンター 詳細図	1:20	7 46	1-1 体育館 倉庫附手摺詳細図 1:10 (木口工 手摺手摺 土留付付)	1:10	8 46	2-1 体育館 倉庫附手摺詳細図 1:10	1:10
---------	--------------	------	---------	--	------	---------	-----------------------	------

北海道開発コンサルタント株式会社

1 級建築士事務所 登録(石) 2 号
建設コンサルタント 登録 46-105 号
1 級建築士 登録

49 年 月 日

照査 担当 製図

工事名

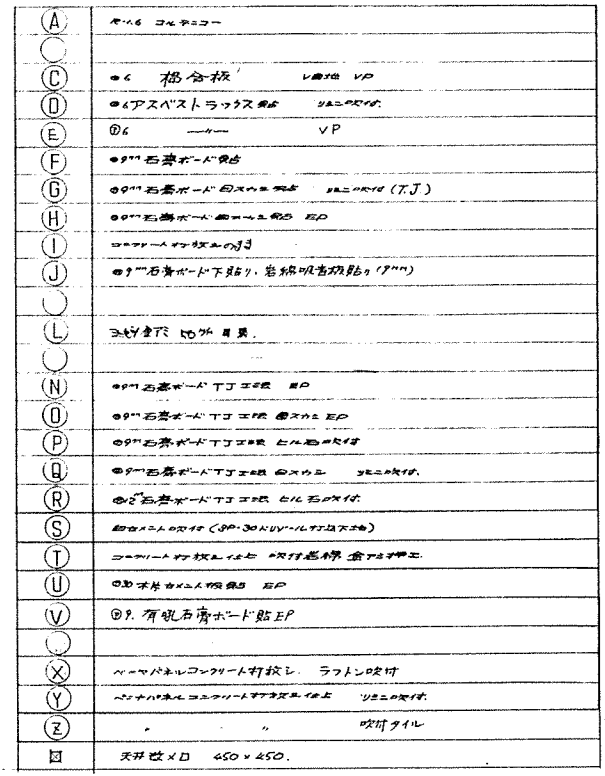
網走市総合体育館新築工事(2 期工事)

図面名

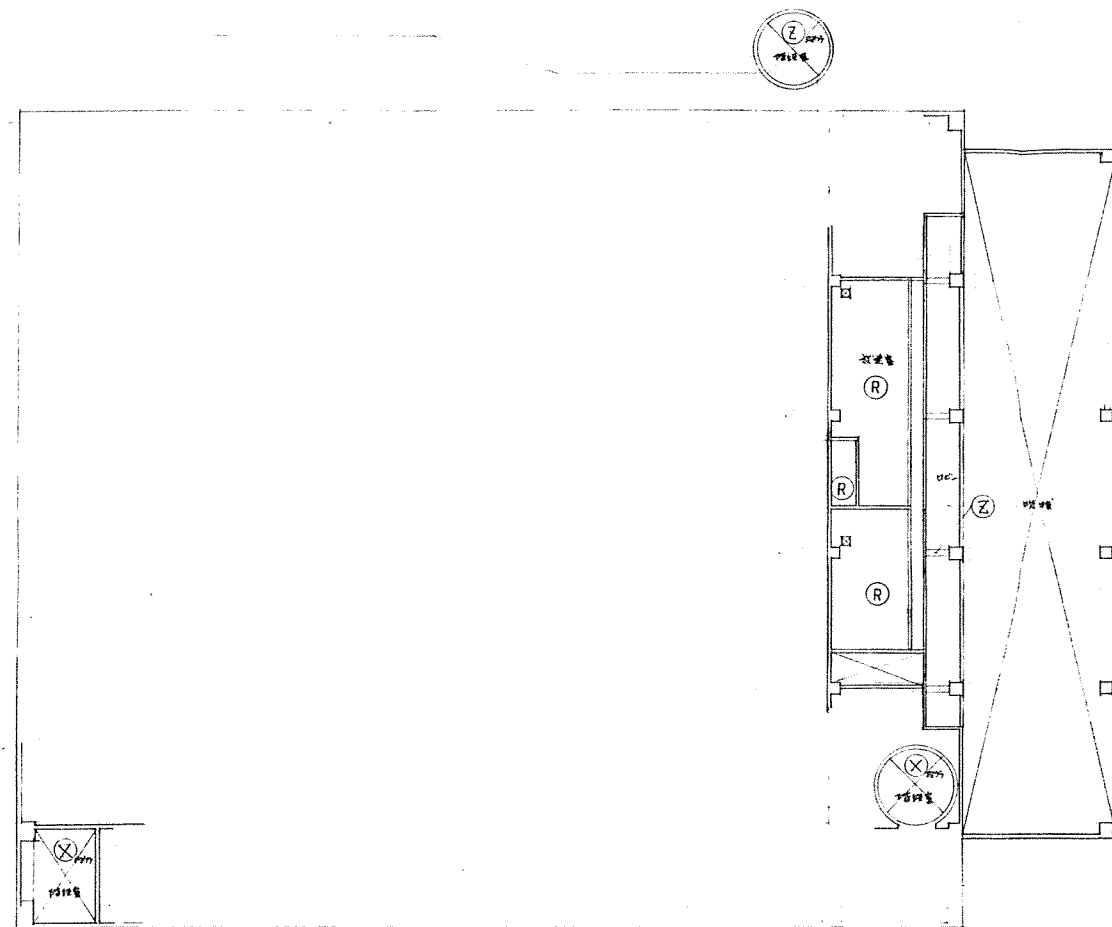
詳細図 - 22

縮尺
1:10
1:20

図番
46/58



Y11
Y10
Y9
Y8
Y7
Y6
Y5
Y4
Y0



X0

X1

X6

X7

X8

X9

X10

X16

北海道開発コンサルタント株式会社

1級建築士事務所登録(石)2号
建設コンサルタント登録第1886号
1級建築士登録 杉山 慶彦

49年 月 日

照査 担当 製図

工事名

網走市総合体育館新築工事(工務工事)

図面名

天井伏図 - 2

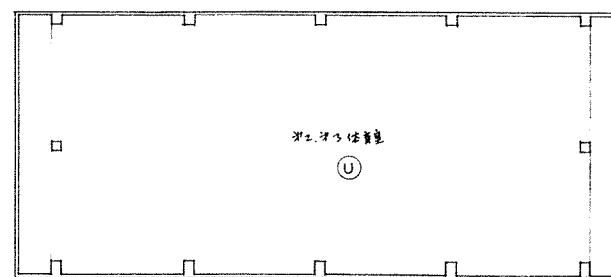
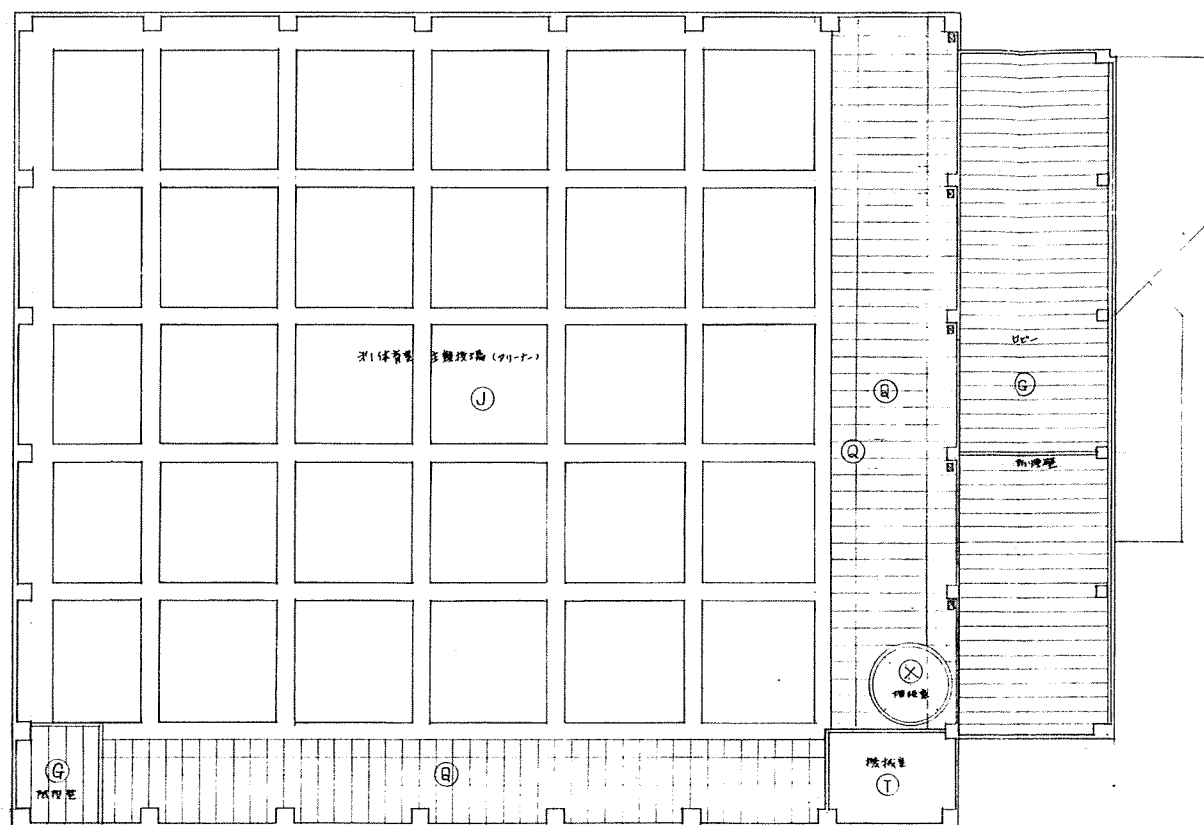
縮尺

1:200

図番

48/58

Y11
Y10
Y9
Y9
Y8
Y7
Y6
Y5
Y4
Y4
Y2
Y0



X0 X1 X2 X3 X4 X5 X6 X7 X8 X9 X10 X10 X11 X12 X13 X14 X16

北海道開発コンサルタント株式会社

1級建築士事務所登録(石)2号
建設コンサルタント登録46-106号
1級建築士登録 第111号

49年 月 日

監査担当 製図

工事名

網走市総合体育館新築工事(2期工事)

図面名

天井伏図 - 3

縮尺

1:200

図番

49/58

符号・個数	3 SW	4 SW	5 SW	6 SW
室名	第1体育室	第1体育室	第1体育室	遊戯室
形態	(排煙用)	(排煙用)		(排煙用)
内法寸法				
具込	120	120	120	120
形式	FIX付横軸回転窓	FIX付横軸回転窓	横窓FIX	横窓FIX付横軸回転窓
材質	スチール	スチール	スチール	スチール
仕上	コルテンコー	コルテンコー	コルテンコー	コルテンコー
硝子	複層ガラス 6.8%	複層ガラス 6.8%	複層ガラス 6.8%	複層ガラス 6.8%
金物	タテ軸回転窓金物一式、自動開閉ホルダー、(手動操作) 鉛蓄水受皿、皿板	軸回転窓金物一式、自動開閉ホルダー、(手動操作) 鉛蓄水受皿、皿板	鉛蓄水受皿、皿板	タテ軸回転窓金物一式、自動開閉ホルダー、スリッパ本機、鉛蓄水受皿、皿板、DC
備考				

符号・個数	7 SW
室名	正西玄関
形態	
内法寸法	
具込	3600
形式	FIX付横軸回転窓
材質	スチール
仕上	コルテンコー
硝子	複層ガラス 6.8%
金物	タテ軸回転窓金物一式、自動開閉ホルダー、(手動操作) 鉛蓄水受皿
備考	

符号・個数	8 SW	9 SW
室名	ロビー(1階)	ロビー(1階)～全館
形態		(排煙用)
内法寸法		
具込	120	120
形式	FIX付横軸回転窓	FIX付横軸回転窓
材質	スチール	スチール
仕上	コルテンコー	コルテンコー
硝子	複層ガラス 6.8%	複層ガラス 6.8%
金物	タテ軸回転窓金物一式、自動開閉ホルダー、上部横付 鉛蓄水受皿、皿板	タテ軸回転窓金物一式、自動開閉ホルダー、上部横付 鉛蓄水受皿、皿板
備考		

北海道開発コンサルタント株式会社

1級建築士事務所登録(右)2号
建設コンサルタント登録(左)10号
1級建築士登録 山崎 浩一

49年 月 日

調査 担当 製図

工事名 網走市総合体育館新築工事(2期工事)

図面名

建具表3

縮尺 1:50
1:100

図番 55/58

符号・個数	10 SG	11 SG	12 SG	13 SG	14 SG	15 SG	16 SG
室名	浴室	器具庫(トイレ)	機械室	器具庫ルーフ(トイレ)	フロアベン	器具庫(トイレ)	器具庫
形態							
内法寸法	1000	1400	1535 1710 1535	1500	800		1500
見込	100	100	100	100	100	100	100
形式	固定ガラス	固定ガラス	固定ガラス	固定ガラス	片開きガラス	固定ガラス	固定ガラス
材質	スチール	スチール	スチール	スチール	スチール	スチール	スチール
仕上	〇.P	〇.P	シルクスクリーン	シルクスクリーン	〇.P	〇.P	〇.P
金物					丁番(2枚), シリコン		
備考							

符号・個数	1 SS
室名	化粧
形態	
内法寸法	1785 3170 1785
見込	
形式	軽量シャッター(半動式) 巾仕付
材質	スチール
仕上	〇.P
金物	軽量シャッター金物1式 ケース付
備考	

符号・個数	
室名	
形態	
内法寸法	
見込	
形式	
材質	
仕上	
金物	
備考	

北海道開発コンサルタント株式会社

1級建築士事務所(石)2号
建設コンサルタント登録第46-105号
1983年
札幌市東区南一条1丁目1番1号
札幌市東区南一条1丁目1番1号

49年 月 日

照査 担当 製図

工事名

網走市総合体育館新築工事(2期工事)

図面名

器具表 5

縮尺 1:50
1:100

図番 57/58

符号・個数	1 WW	2 WW	3 WW	4 WW		5 WD	6 WD	7 WD	8 WD	9 WD	10 WD	11 WD	12 WD	13 WD
窓名	放熱パネル(第23号窓)	格子ロッカー通路	格子ロッカー通路	格子ロッカー通路		事務室(第23号窓)	事務室	事務室	事務室	事務室	事務室	事務室	事務室	事務室
形態														
内法寸法	1500	1500	1500	1500		1500	1500	1500	1500	1500	1500	1500	1500	1500
見込	FIX窓	FIX窓	FIX窓	FIX窓		FIX窓	FIX窓	FIX窓	FIX窓	FIX窓	FIX窓	FIX窓	FIX窓	FIX窓
材種	木製	木製	木製	木製		木製	木製	木製	木製	木製	木製	木製	木製	木製
仕上	OP	OP	OP	OP		OP	OP	OP	OP	OP	OP	OP	OP	OP
硝子	複層ガラス 6.8%	複層ガラス 6.8%	複層ガラス 6.8%	複層ガラス 6.8%		複層ガラス 6.8%	複層ガラス 6.8%	複層ガラス 6.8%	複層ガラス 6.8%	複層ガラス 6.8%	複層ガラス 6.8%	複層ガラス 6.8%	複層ガラス 6.8%	複層ガラス 6.8%
金物														
備考														
符号・個数	1 WD	2 WD	3 WD	4 WD	5 WD	6 WD	7 WD	8 WD	9 WD	10 WD	11 WD	12 WD	13 WD	14 WD
窓名	事務室(第23号窓)	事務室	事務室	事務室	事務室	事務室	事務室	事務室	事務室	事務室	事務室	事務室	事務室	事務室
形態														
内法寸法	1500	1500	1500	1500	1500	1500	1500	1500	1500	1500	1500	1500	1500	1500
見込	FIX窓	FIX窓	FIX窓	FIX窓	FIX窓	FIX窓	FIX窓	FIX窓	FIX窓	FIX窓	FIX窓	FIX窓	FIX窓	FIX窓
材種	木製	木製	木製	木製	木製	木製	木製	木製	木製	木製	木製	木製	木製	木製
仕上	OP	OP	OP	OP	OP	OP	OP	OP	OP	OP	OP	OP	OP	OP
硝子	複層ガラス 6.8%	複層ガラス 6.8%	複層ガラス 6.8%	複層ガラス 6.8%	複層ガラス 6.8%	複層ガラス 6.8%	複層ガラス 6.8%	複層ガラス 6.8%	複層ガラス 6.8%	複層ガラス 6.8%	複層ガラス 6.8%	複層ガラス 6.8%	複層ガラス 6.8%	複層ガラス 6.8%
金物														
備考														
符号・個数	1 WD	2 WD	3 WD	4 WD	5 WD	6 WD	7 WD	8 WD	9 WD	10 WD	11 WD	12 WD	13 WD	14 WD
窓名	事務室(第23号窓)	事務室	事務室	事務室	事務室	事務室	事務室	事務室	事務室	事務室	事務室	事務室	事務室	事務室
形態														
内法寸法	1500	1500	1500	1500	1500	1500	1500	1500	1500	1500	1500	1500	1500	1500
見込	FIX窓	FIX窓	FIX窓	FIX窓	FIX窓	FIX窓	FIX窓	FIX窓	FIX窓	FIX窓	FIX窓	FIX窓	FIX窓	FIX窓
材種	木製	木製	木製	木製	木製	木製	木製	木製	木製	木製	木製	木製	木製	木製
仕上	OP	OP	OP	OP	OP	OP	OP	OP	OP	OP	OP	OP	OP	OP
硝子	複層ガラス 6.8%	複層ガラス 6.8%	複層ガラス 6.8%	複層ガラス 6.8%	複層ガラス 6.8%	複層ガラス 6.8%	複層ガラス 6.8%	複層ガラス 6.8%	複層ガラス 6.8%	複層ガラス 6.8%	複層ガラス 6.8%	複層ガラス 6.8%	複層ガラス 6.8%	複層ガラス 6.8%
金物														
備考														

北海道開発コンサルタント株式会社

1 総建築士事務所(石) 2号
建設コンサルタント登録第46-105号
1 建築士登録

49年 月 日

照査 担当 製図

工事名 網走市総合体育館新築工事(2期工事)

図面名 建具表 8

縮尺 1:50 図番 58/58