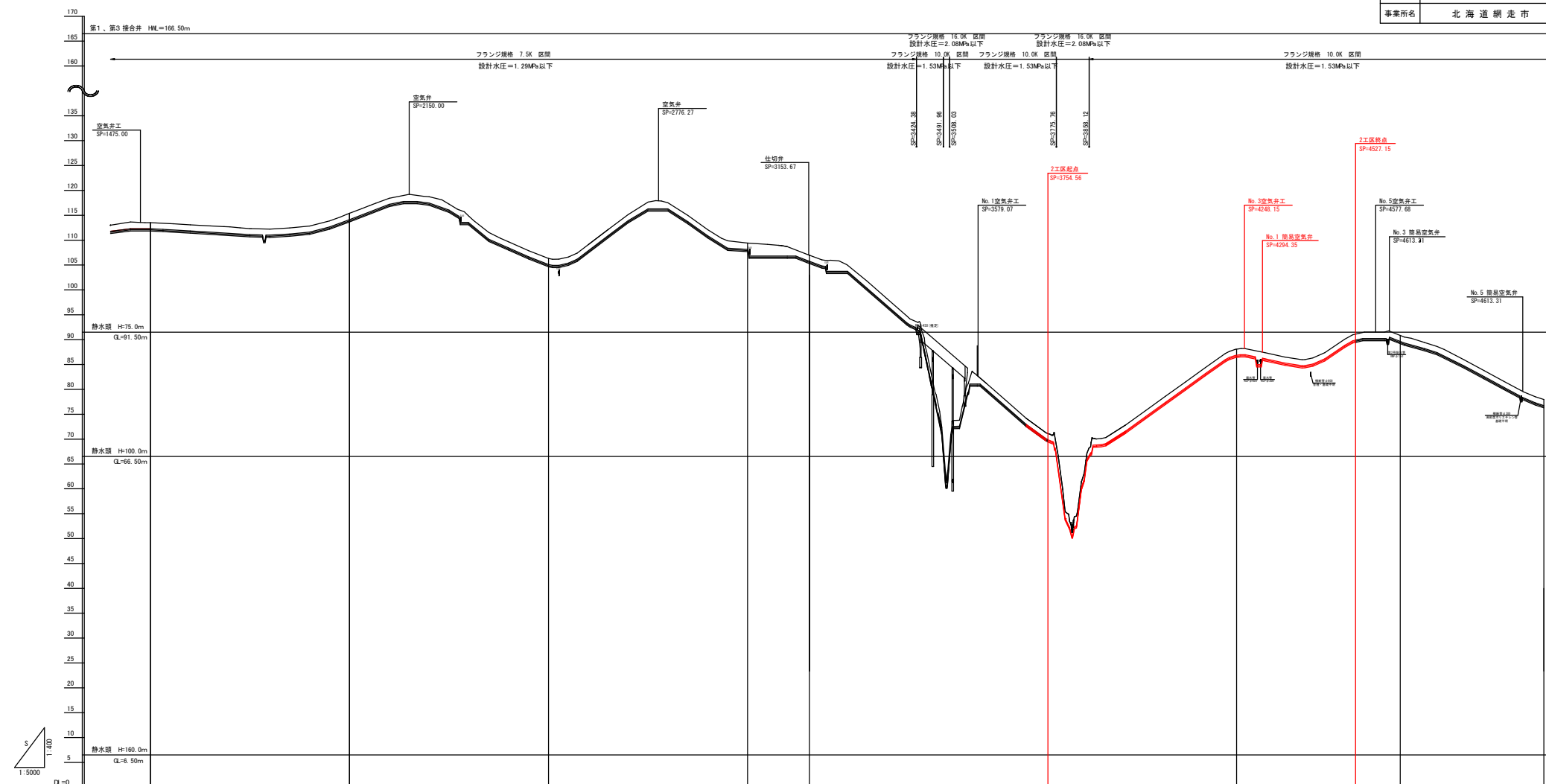
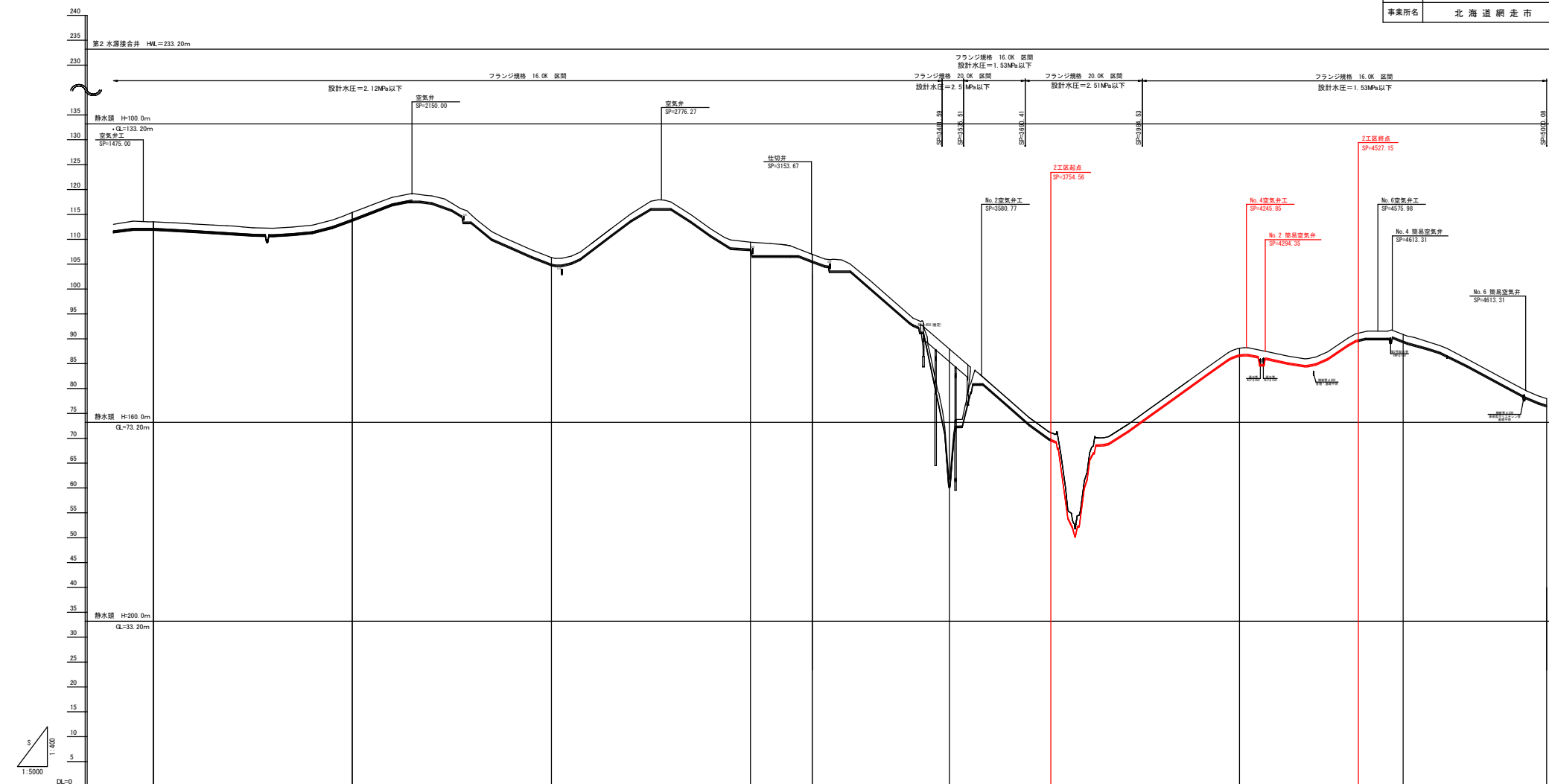
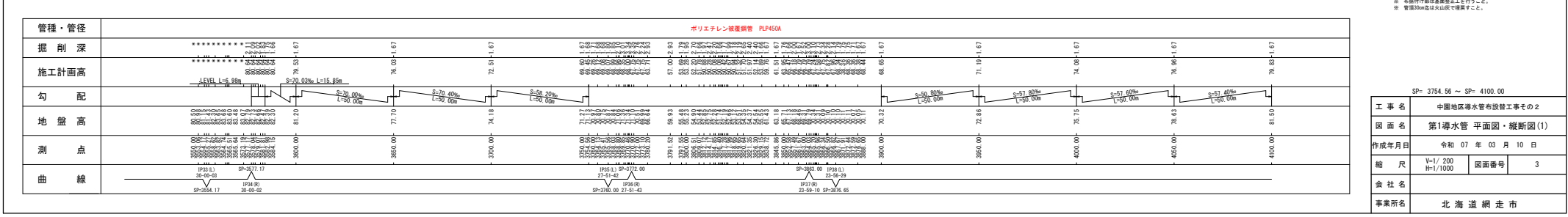
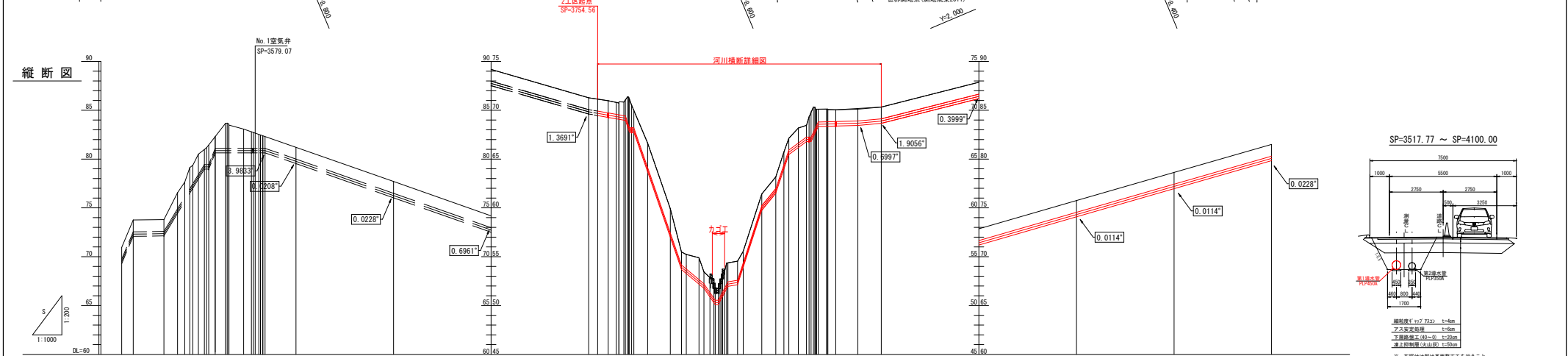
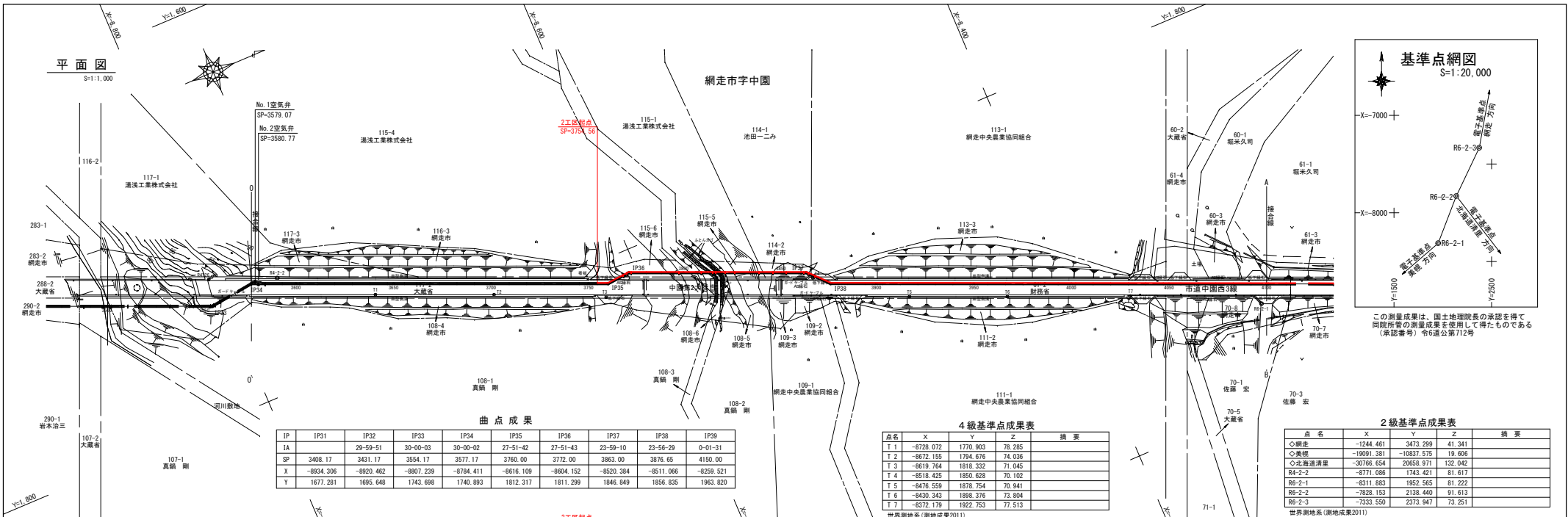


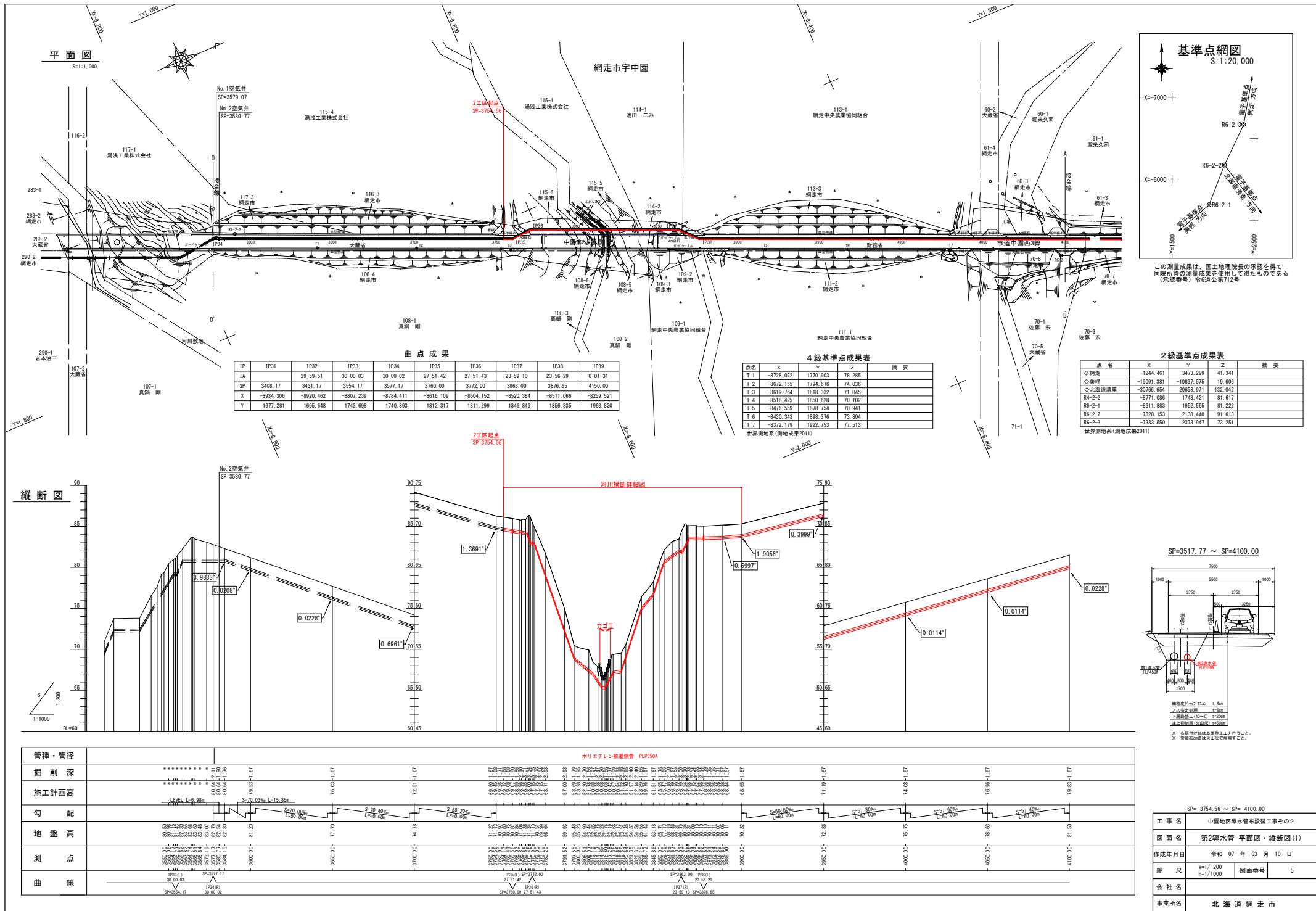
工 事 名	中国地区導水管布設替工事その2		
図 面 名	第1導水管φ450 水理縦断面図		
作成年月日	令和 07 年 03 月 10 日		
縮 尺	Y=1/400 H=1/5000	図面番号	1
会 社 名			
事業所名	北 海 道 網 走 市		

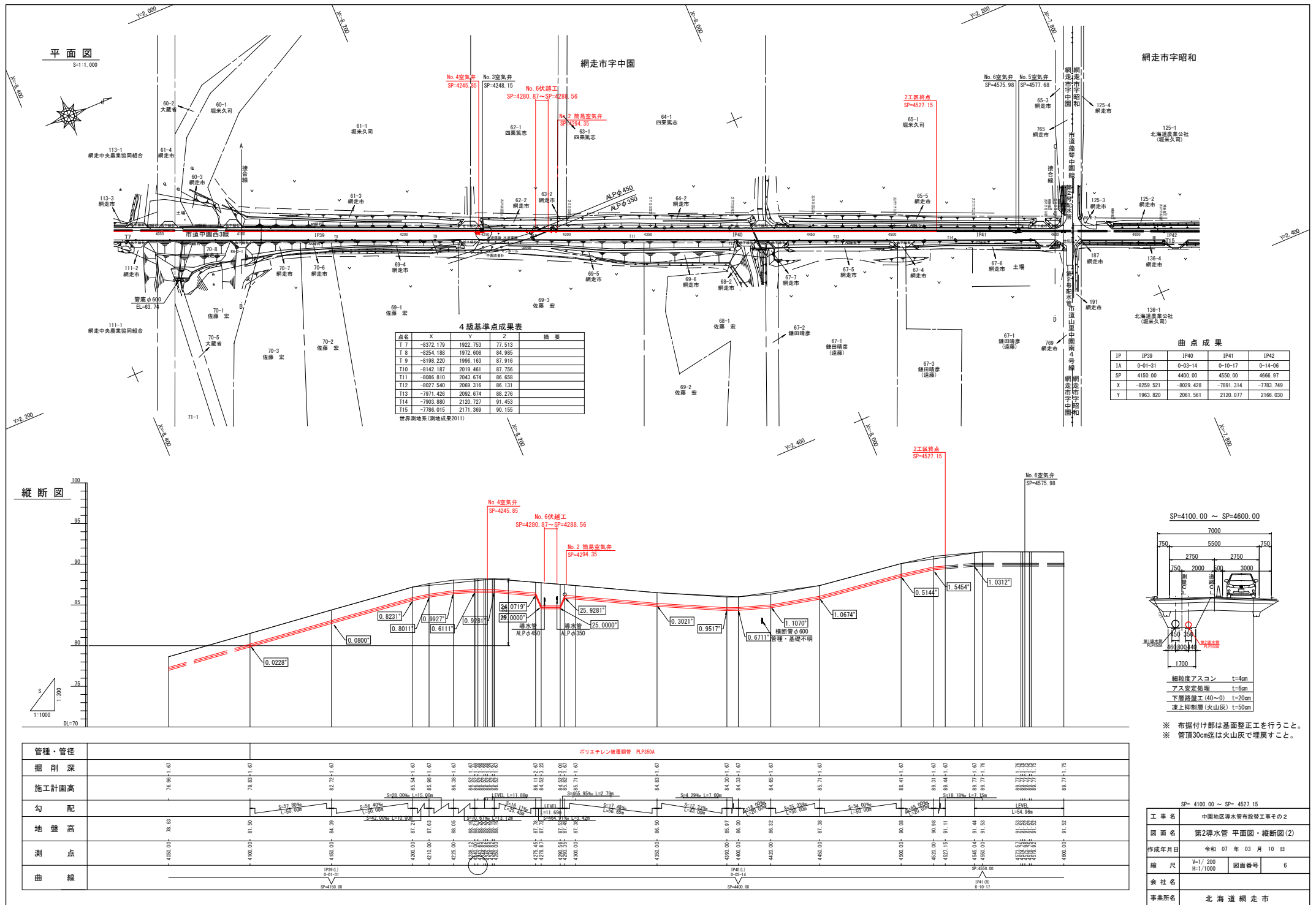
[illegible]

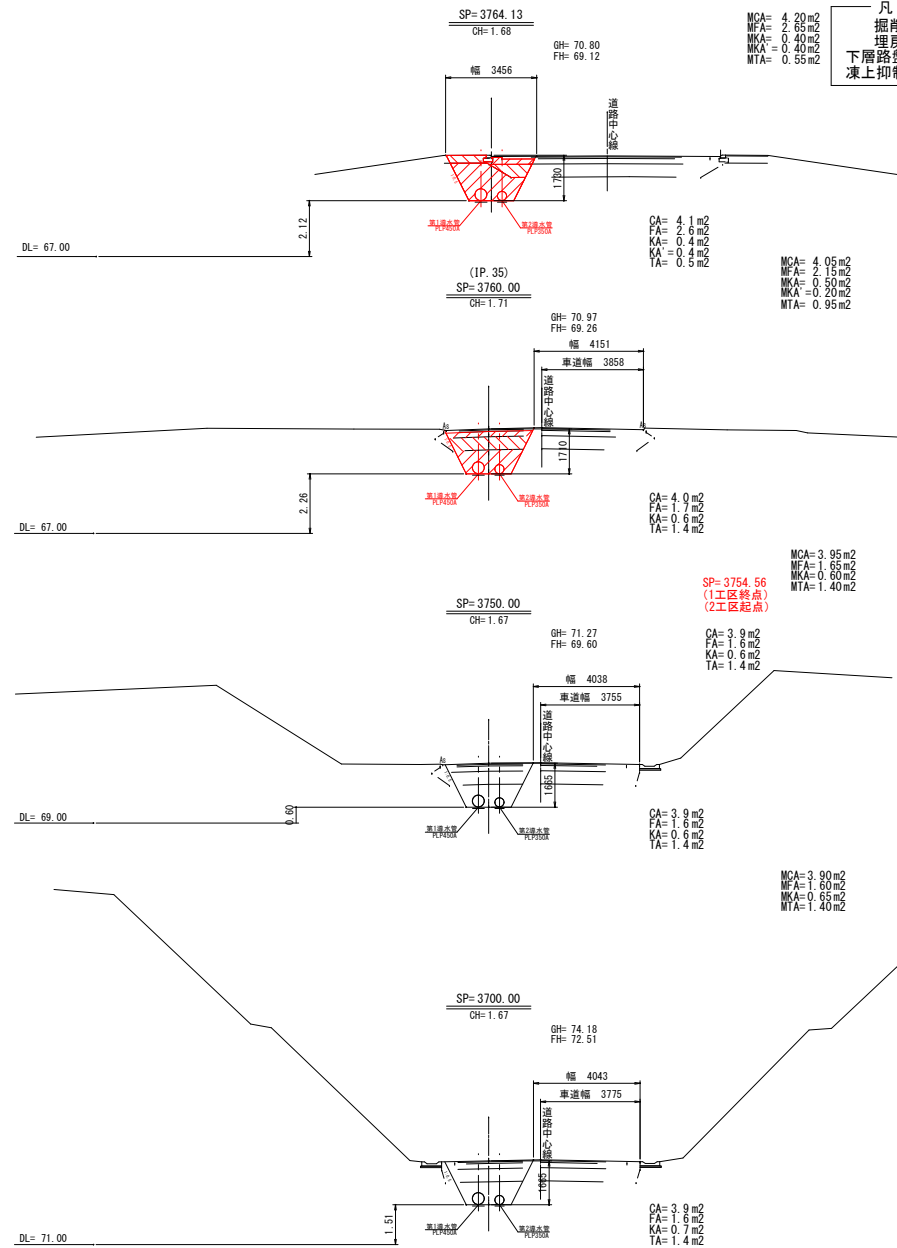
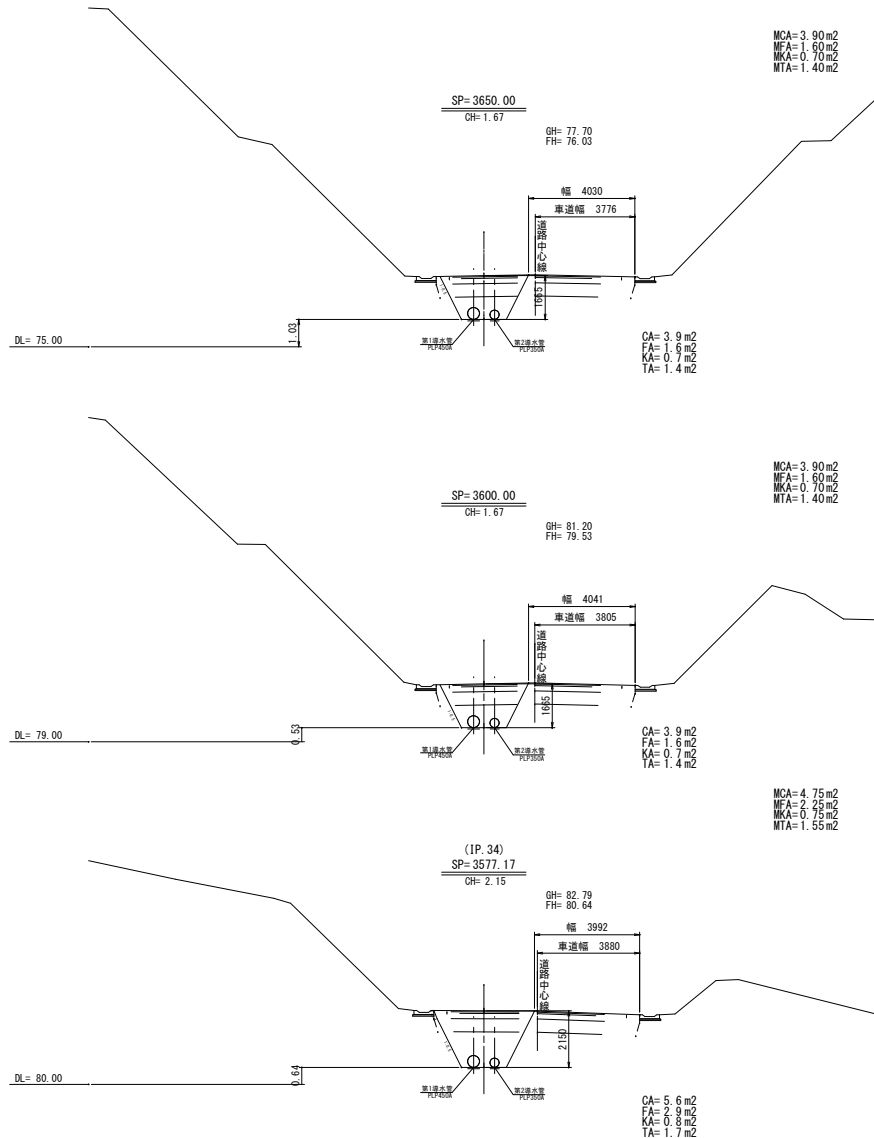
工 事 名	中国地区導水管布設替工事その 2		
図 面 名	第 2 導水管 管 350 水理縦断面		
作成年月日	令和 07 年 03 月 10 日		
縮 尺	V=1/ 400 H=1/5000	図面番号	2
会 社 名			
事業所名	北海道網走市		

[illegible]







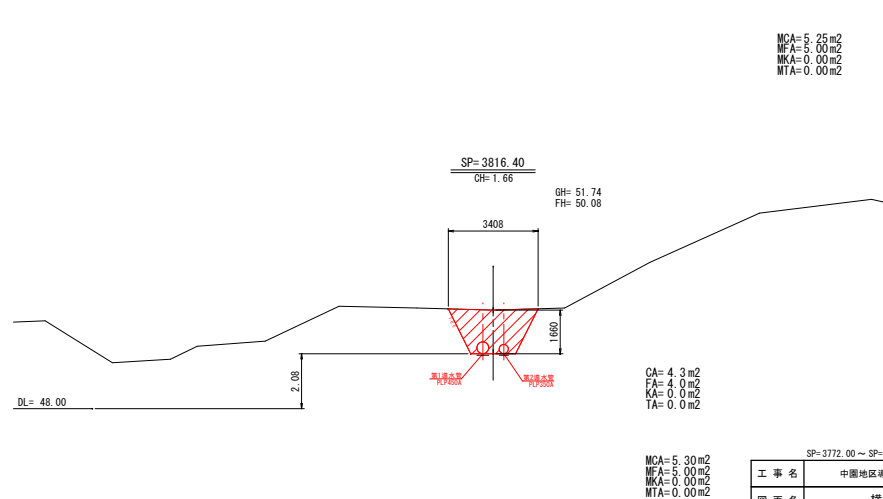
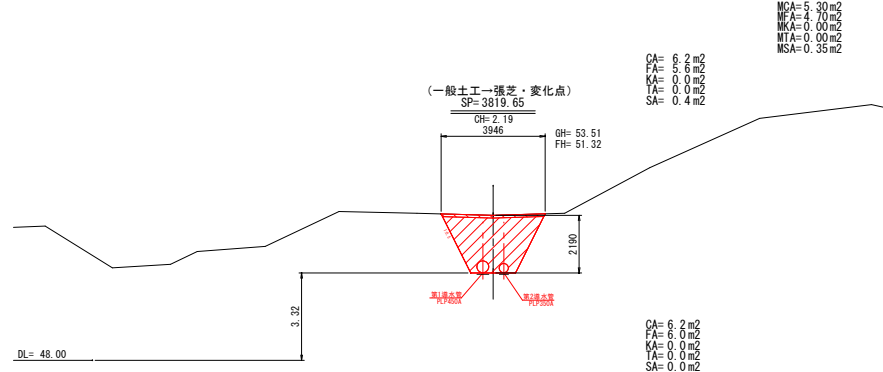
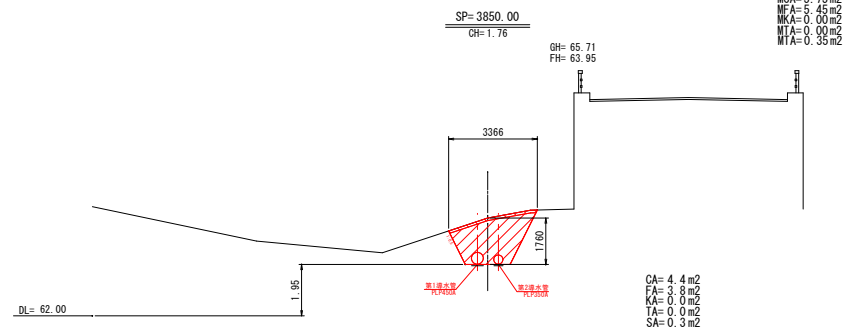
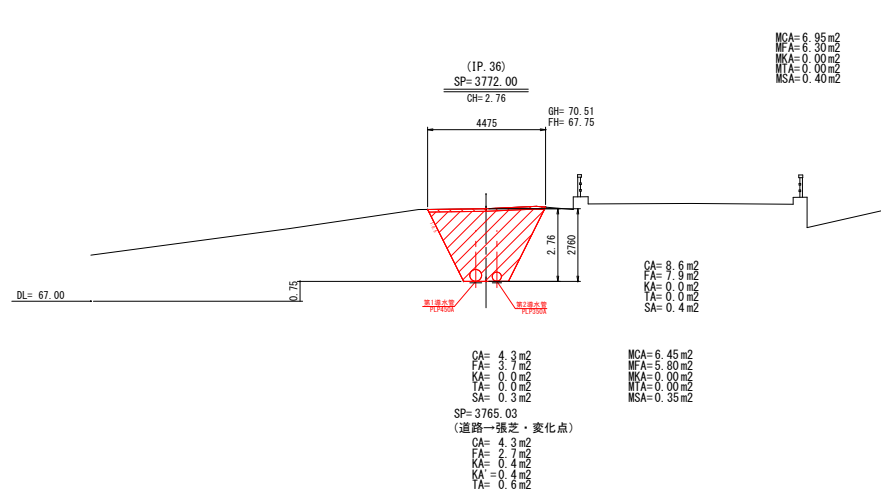
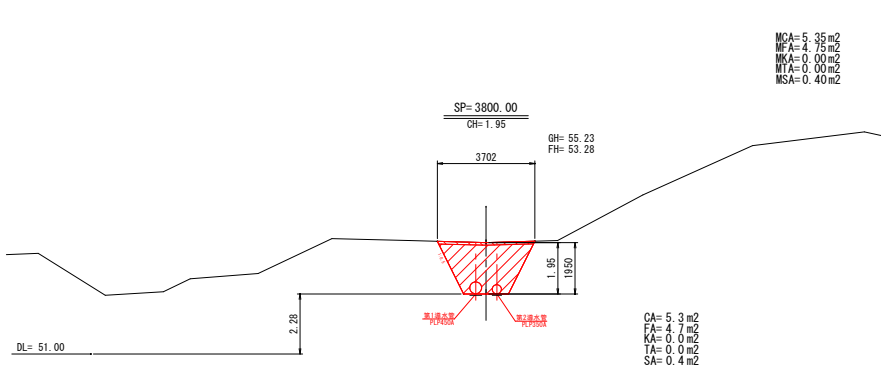
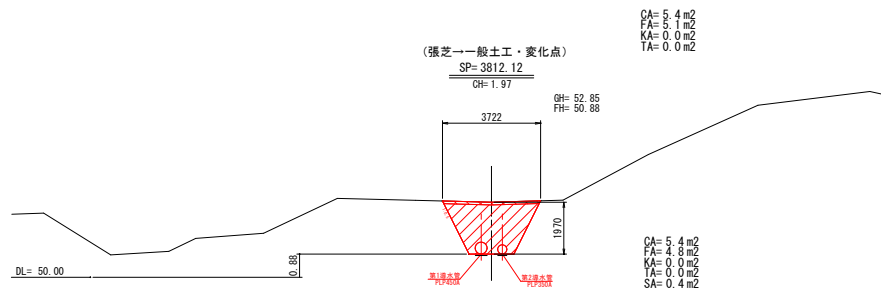
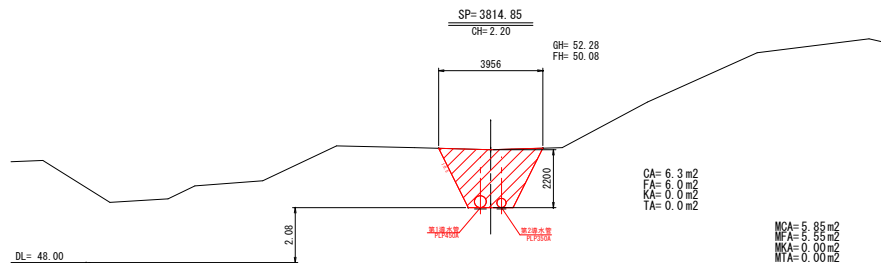


凡例
掘削: CA
埋戻: FA
下層路盤: KA
凍上抑制: TA

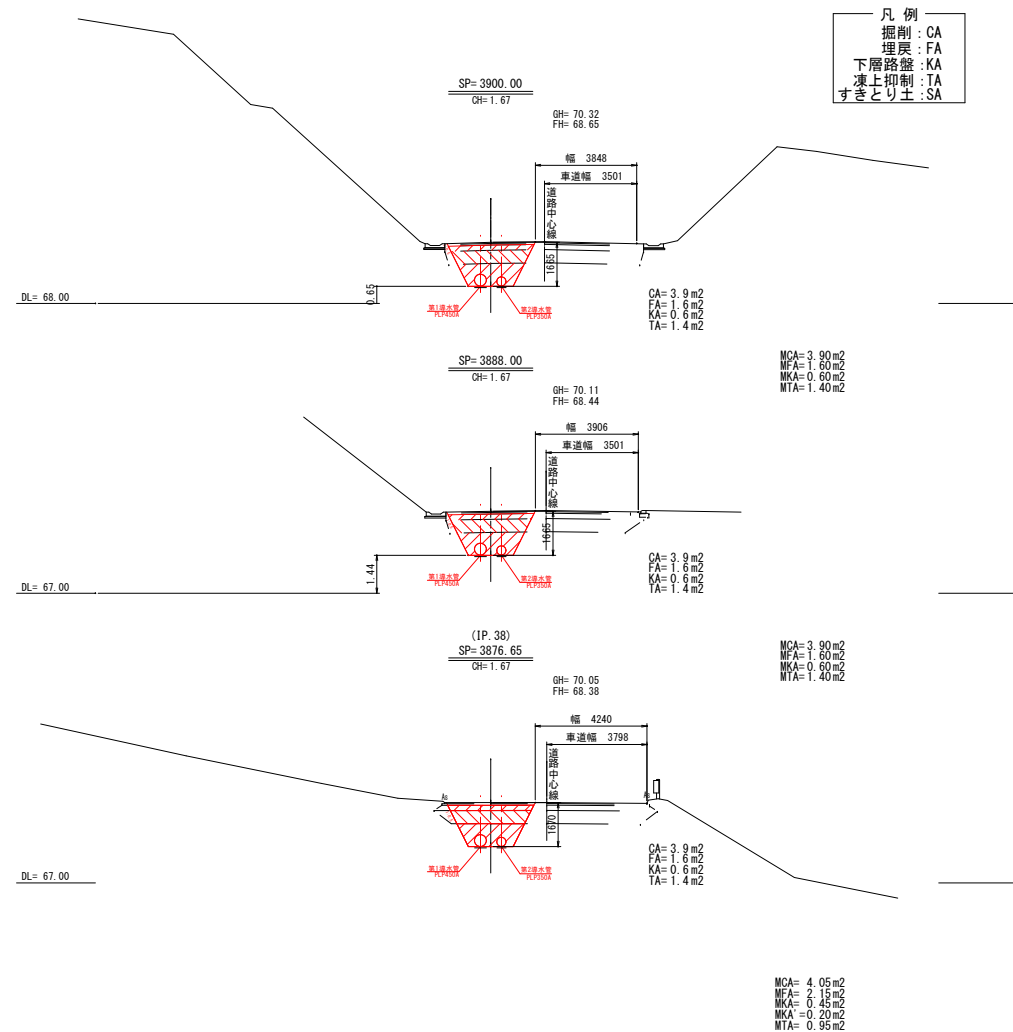
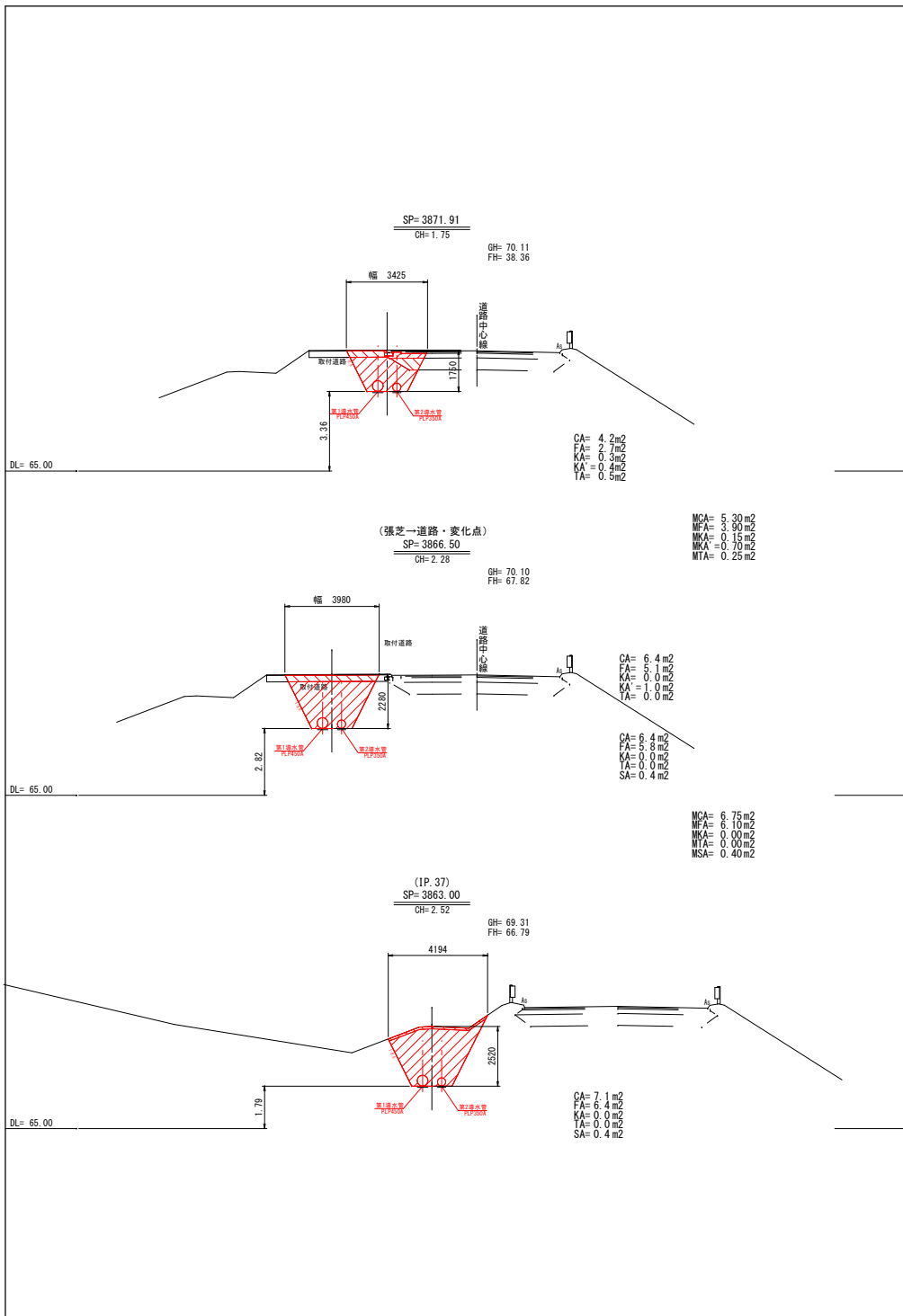
SP=3754.56
(1工区終点)
(2工区起点)

SP=3577.17 ~ SP=3764.13			
工事名	中国地区導水管布設替工事その2		
図面名	横断面(1)		
作成年月日	令和 07 年 03 月 10 日		
縮尺	1/100	図面番号	7
会社名			
事業所名	北海道網走市		

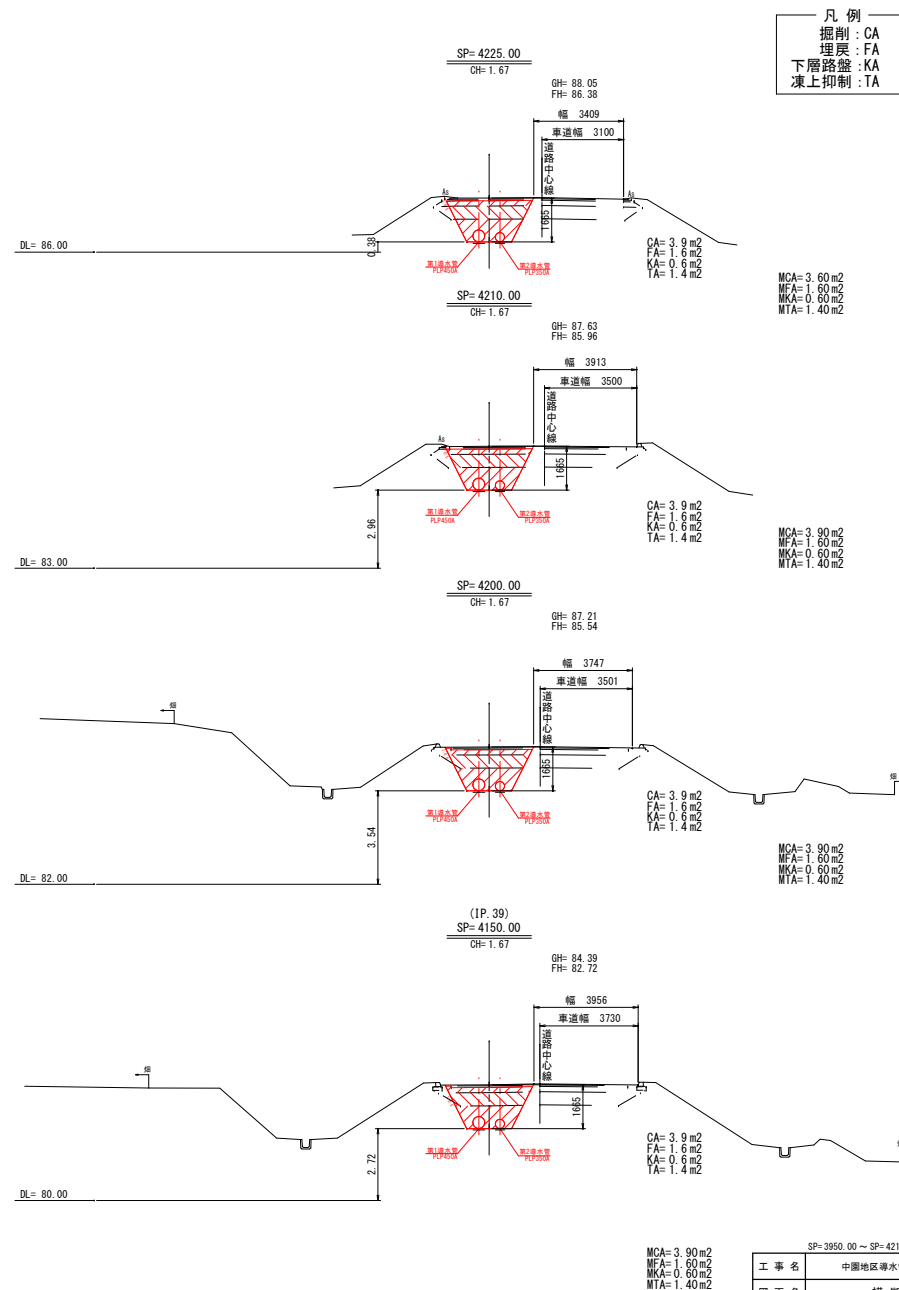
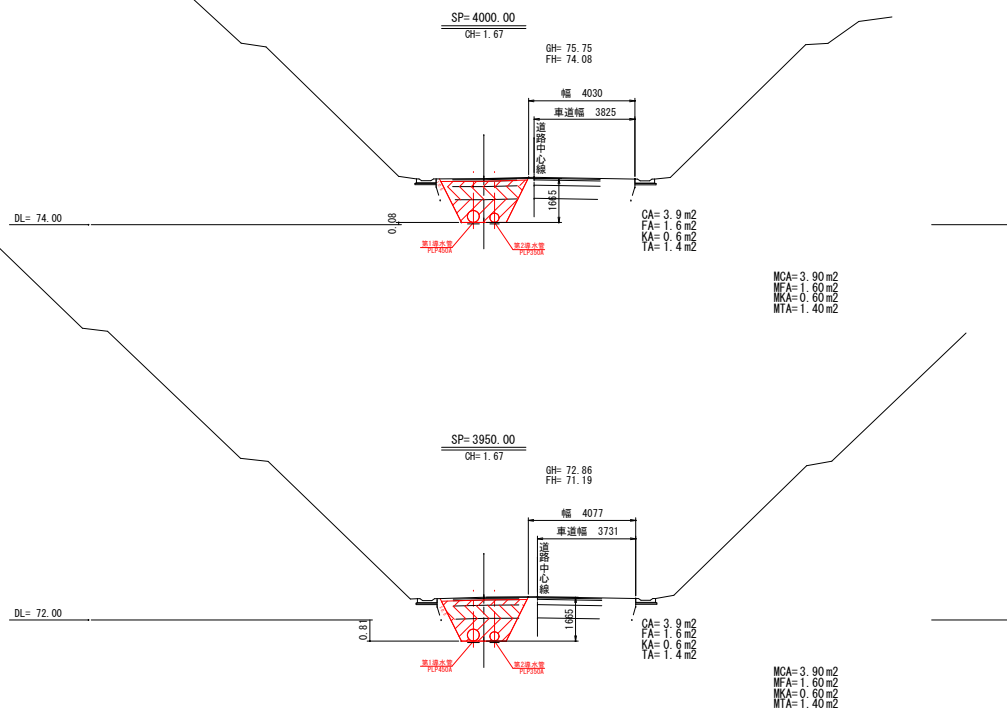
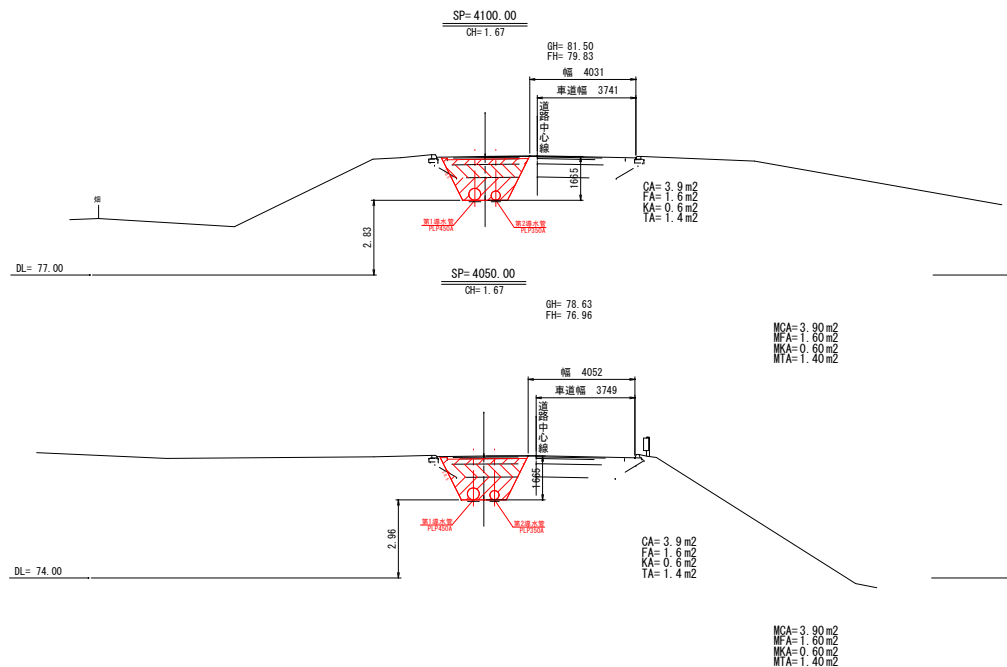
凡 例
掘削 : CA
埋戻 : FA
下層路盤 : KA
凍上抑制 : TA
すきとり土 : SA



工 事 名	中園地区導水管布設替工事その2		
図 面 名	横 断 図 (2)		
作成年月日	令和 07 年 03 月 10 日		
縮 尺	1/100	図面番号	8
会 社 名			
事業所名	北 海 道 網 走 市		

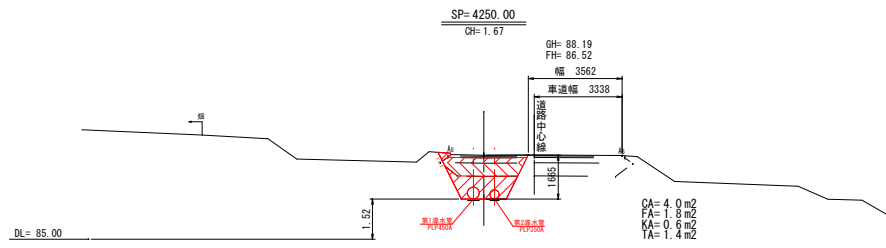
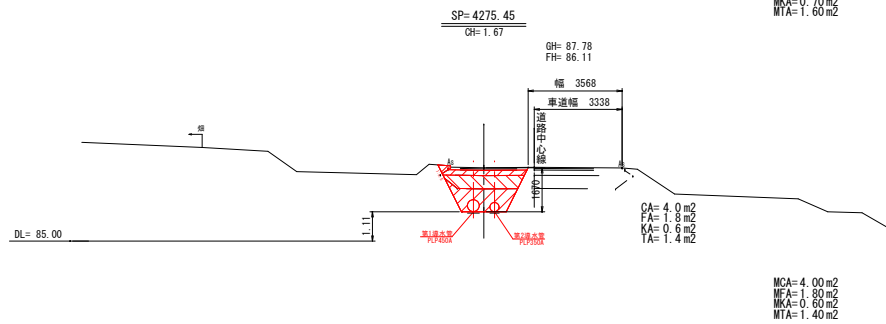
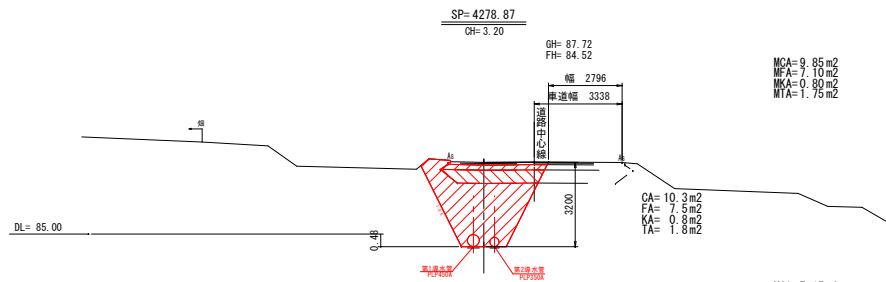


SP=3863.00 ~ SP=3900.00			
工事名	中園地区導水管布設替工事その2		
図面名	横断面 (3)		
作成年月日	令和 07 年 03 月 10 日		
縮尺	1/100	図面番号	9
会社名			
事業所名	北海道網走市		



SP=3950.00 ~ SP=4210.00

工 事 名	中国地区導水管布設替工事その2		
図 面 名	横 断 図 (4)		
作成年月日	令和 07 年 03 月 10 日		
縮 尺	1/100	図面番号	10
会 社 名			
事業所名	北海道網走市		

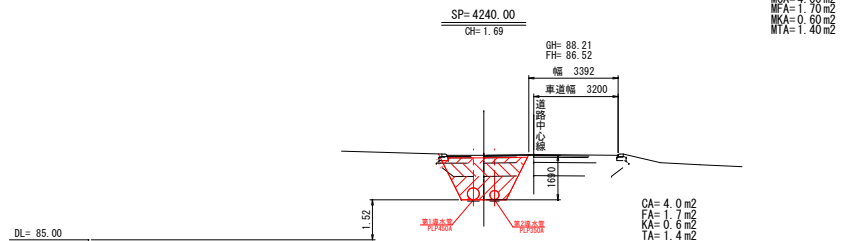


SP= 4242.64~4250.00
(空気井工・変化点)

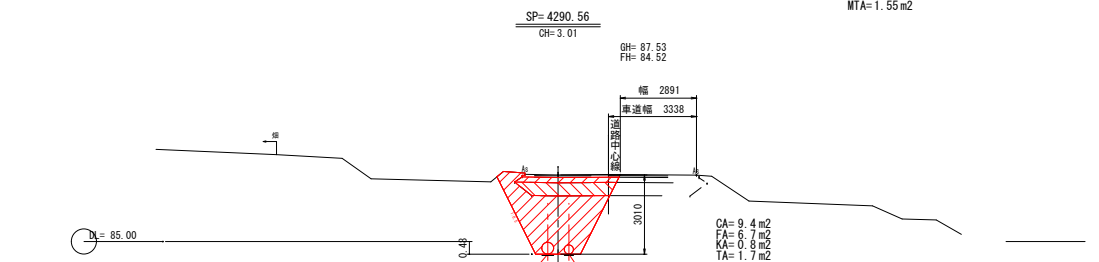
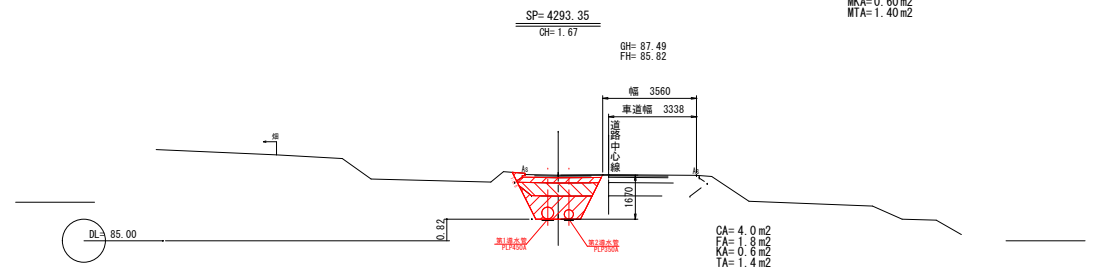
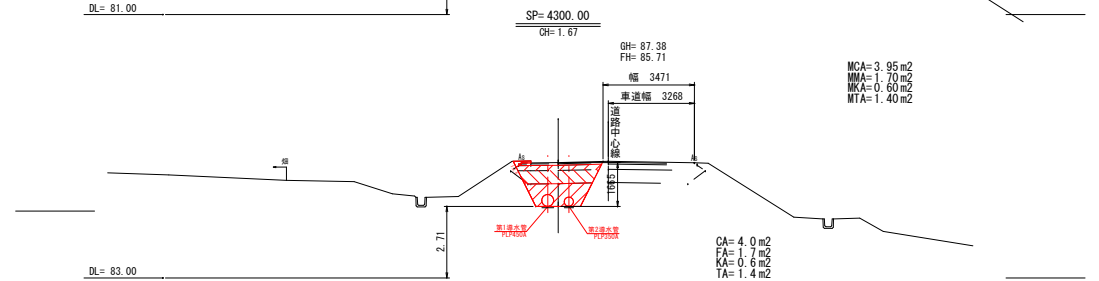
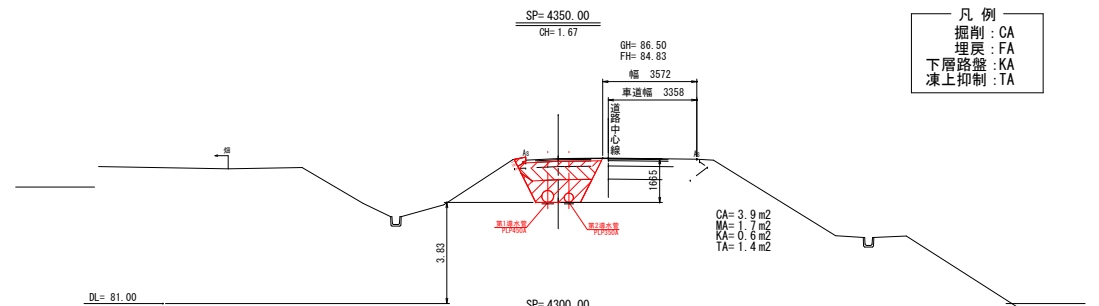
CA= 11.1 m²
FA= 7.9 m²
KA= 1.0 m²
TA= 2.4 m²

CA= 11.1 m²
FA= 7.9 m²
KA= 0.9 m²
TA= 2.2 m²

MCA= 11.10 m²
MFA= 7.85 m²
MKA= 0.95 m²
MTA= 2.30 m²



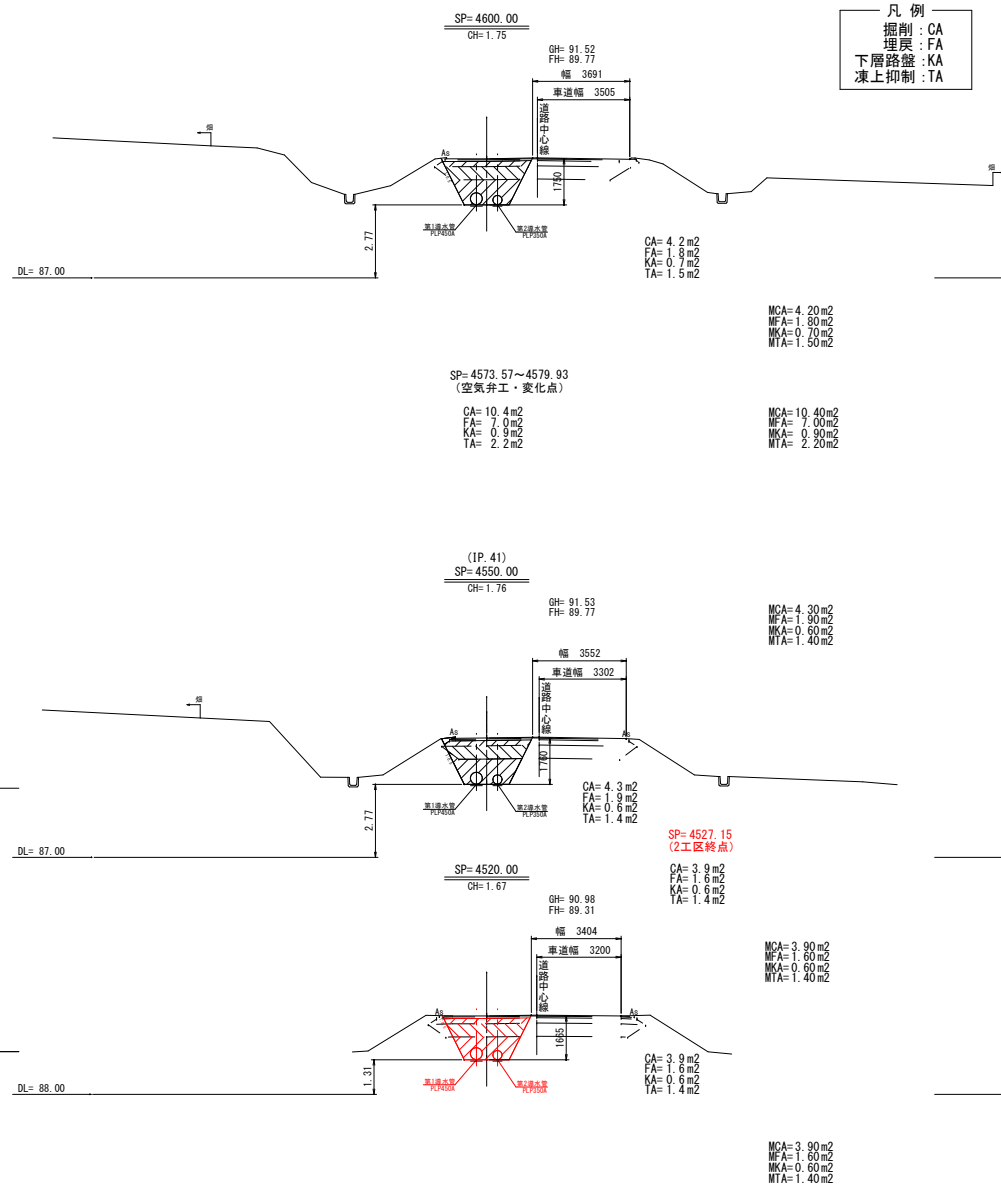
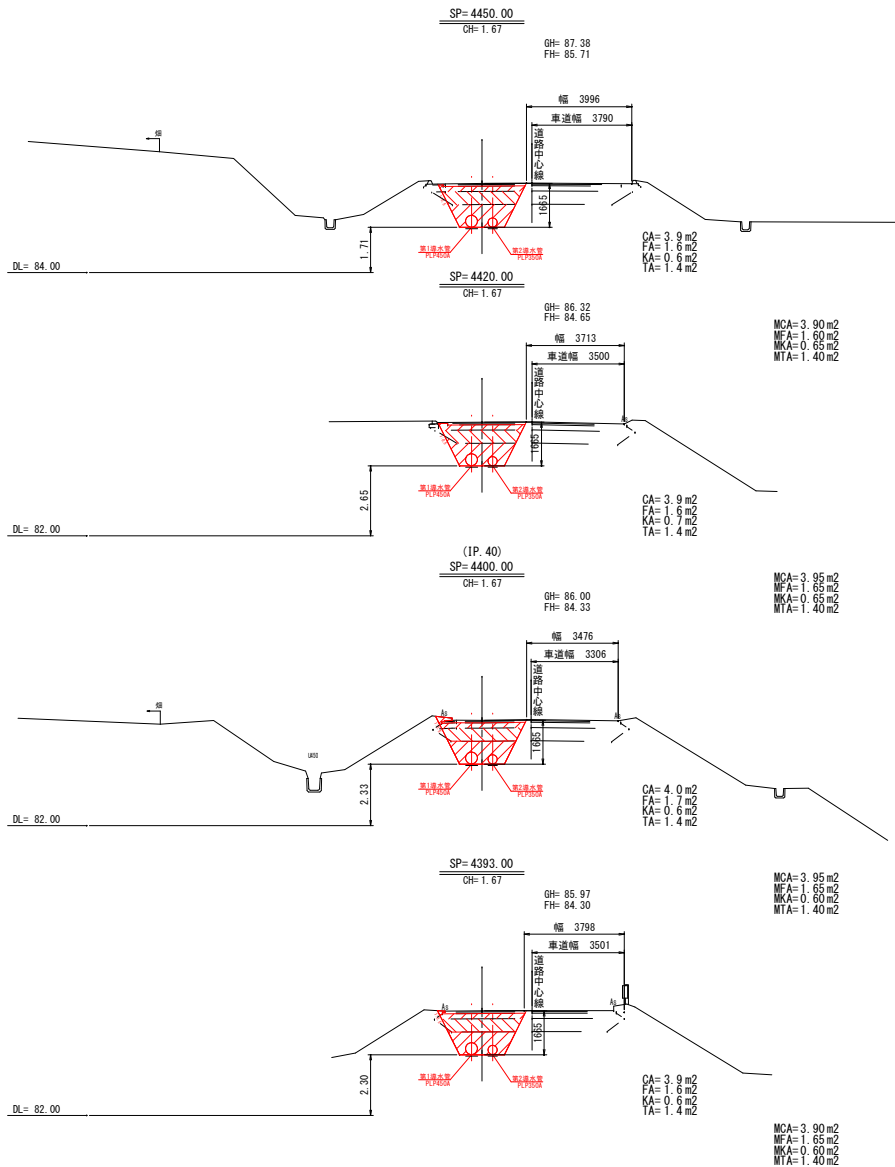
MCA= 3.95 m²
MFA= 1.65 m²
MKA= 0.60 m²
MTA= 1.40 m²



凡 例
掘削 : CA
埋戻 : FA
下層路盤 : KA
凍上抑制 : TA

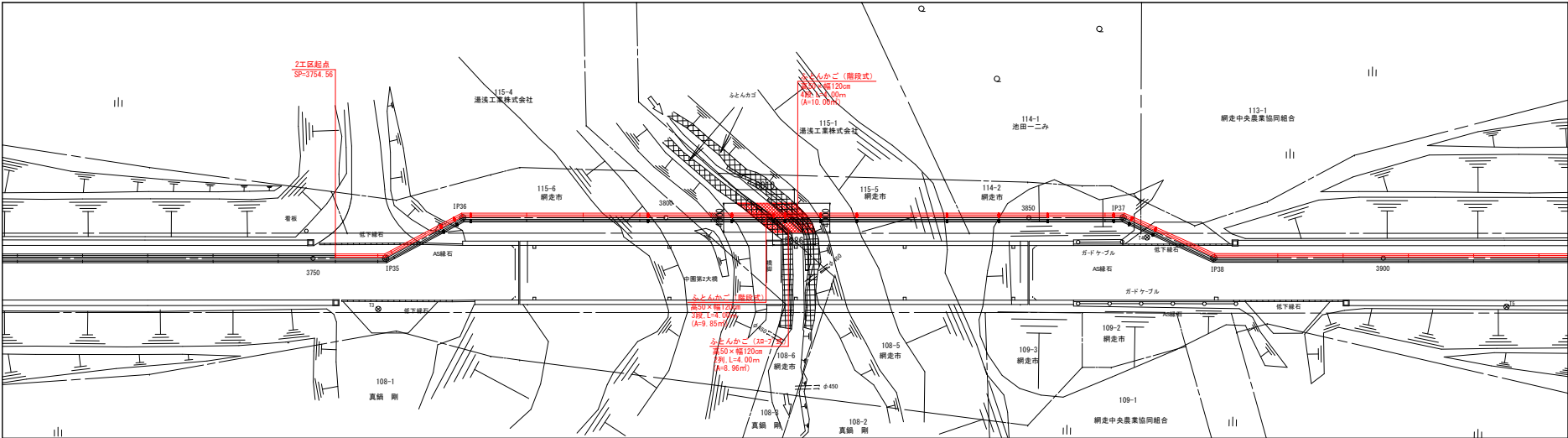
SP= 4225.00 ~ SP= 4350.00

工 事 名	中国地区導水管布設替工事その2		
図 面 名	横 断 図 (5)		
作成年月日	令和 07 年 03 月 10 日		
縮 尺	1/100	図面番号	11
会 社 名			
事業所名	北海道網走市		

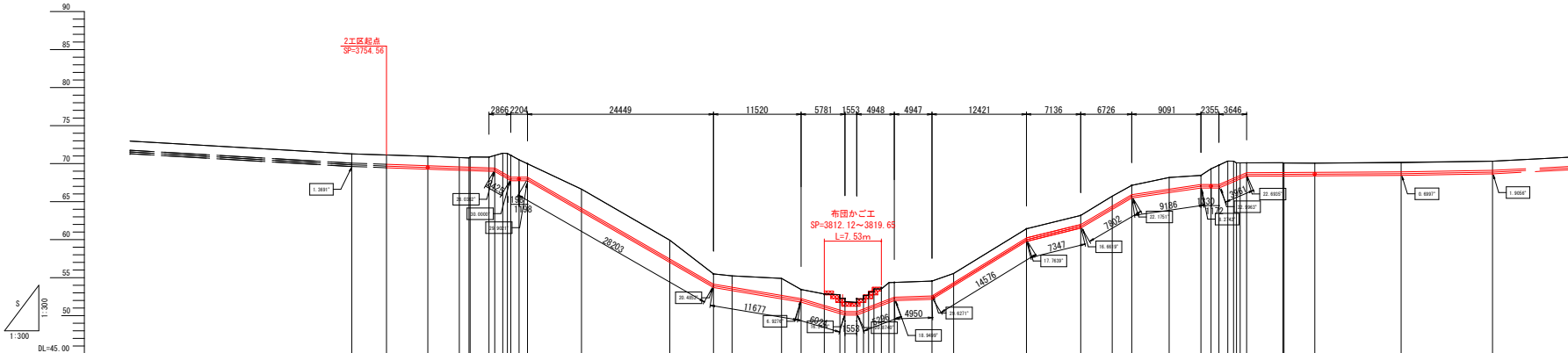


SP=4393.00 ~ SP=4600.00			
工 事 名	中国地区導水管布設工事その2		
図 面 名	横 断 図 (6)		
作成年月日	令和 07 年 03 月 10 日		
縮 尺	1/100	図面番号	12
会 社 名			
事業所名	北海道網走市		

平面図
S=1:300



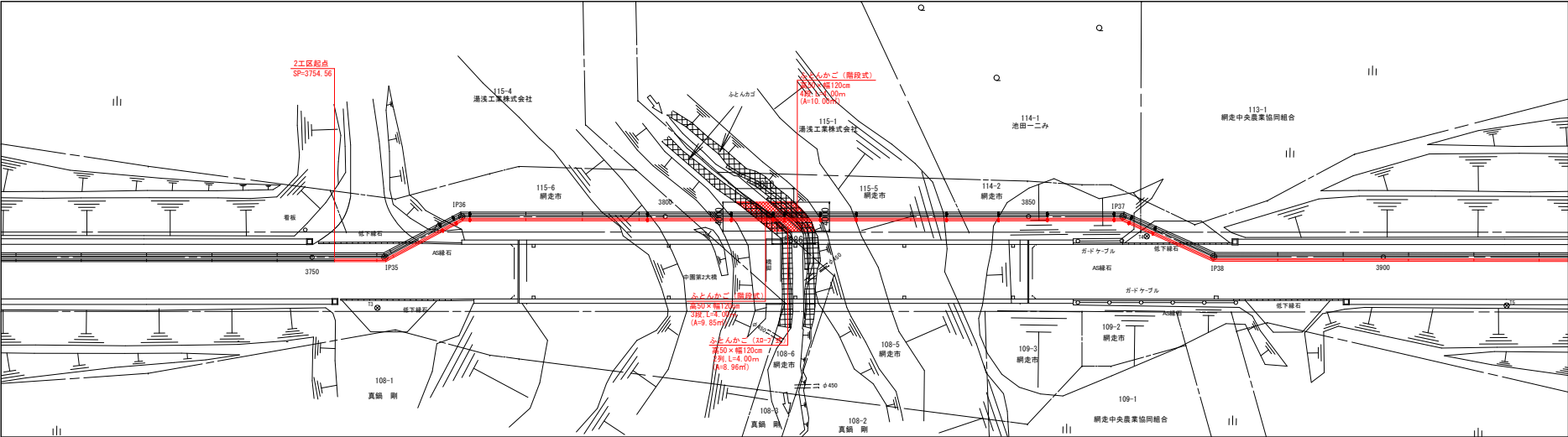
縦断面図



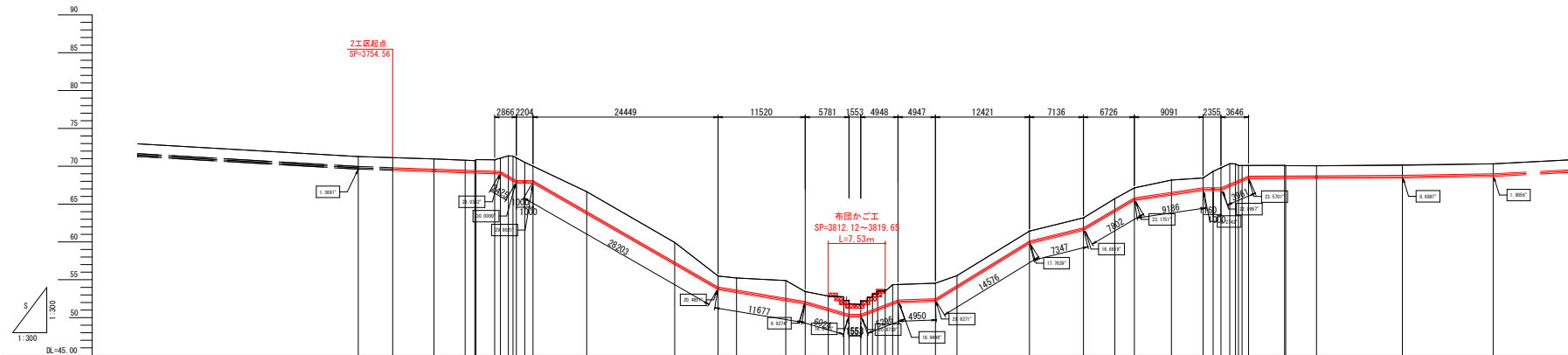
管種・管径	
掘削深	
施工計画高	
勾配	
地盤高	
測点	
曲線	

工事名	中国地区導水管布設工その2
図面名	第1導水管 河川横断詳細図
作成年月日	令和 07 年 03 月 10 日
縮尺	1/300
図面番号	13
会社名	北海道網走市

平面図
S=1:300



縦断面図

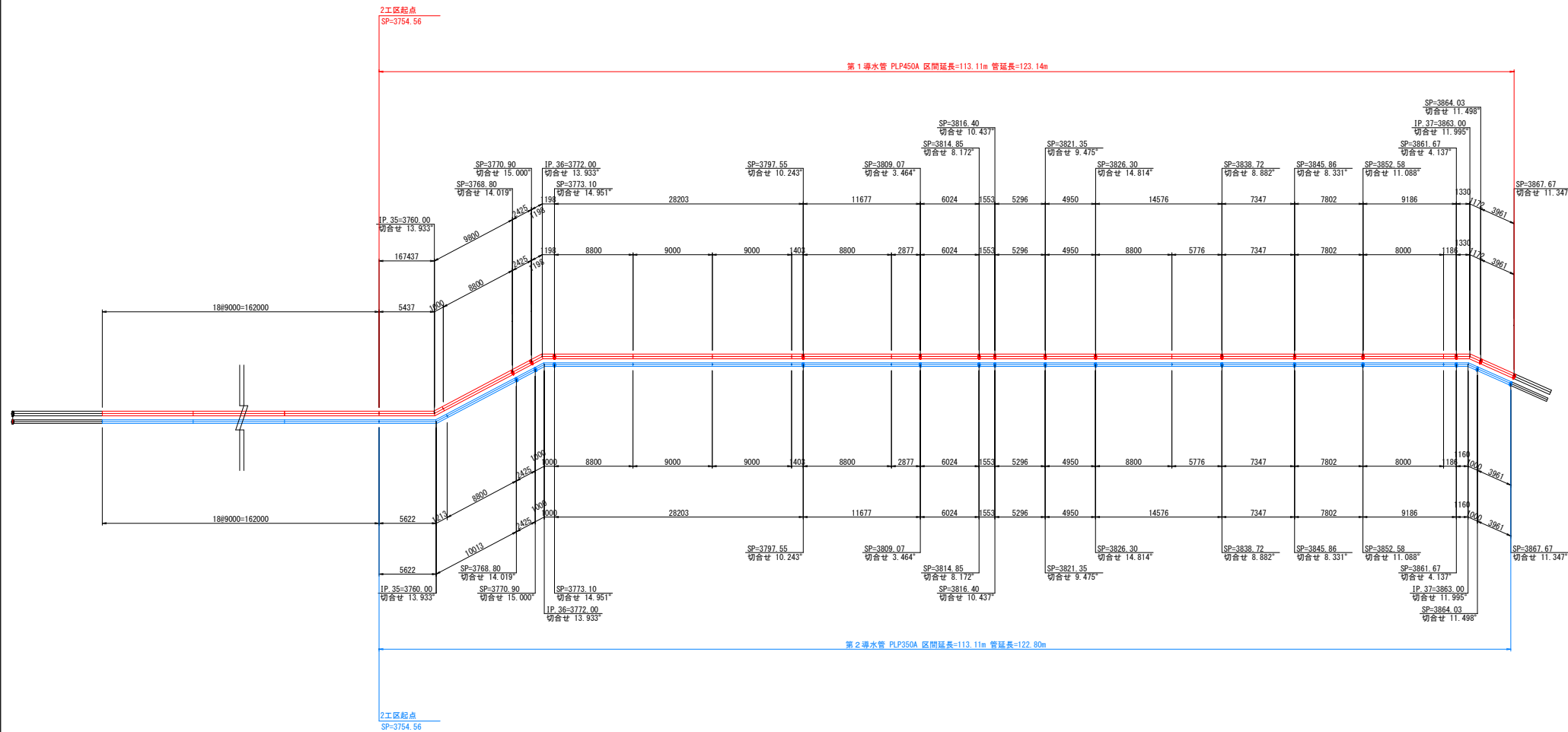


管種・管径	
掘削深	
施工計画高	
勾配	
地盤高	
測点	
曲線	

工事名	中園地区導水管布設工事その2
図面名	第2導水管 河川横断詳細図
作成年月日	令和 07 年 03 月 10 日
縮尺	1/300
図面番号	14
会社名	
事業所名	北海道網走市

配管詳細図(1)

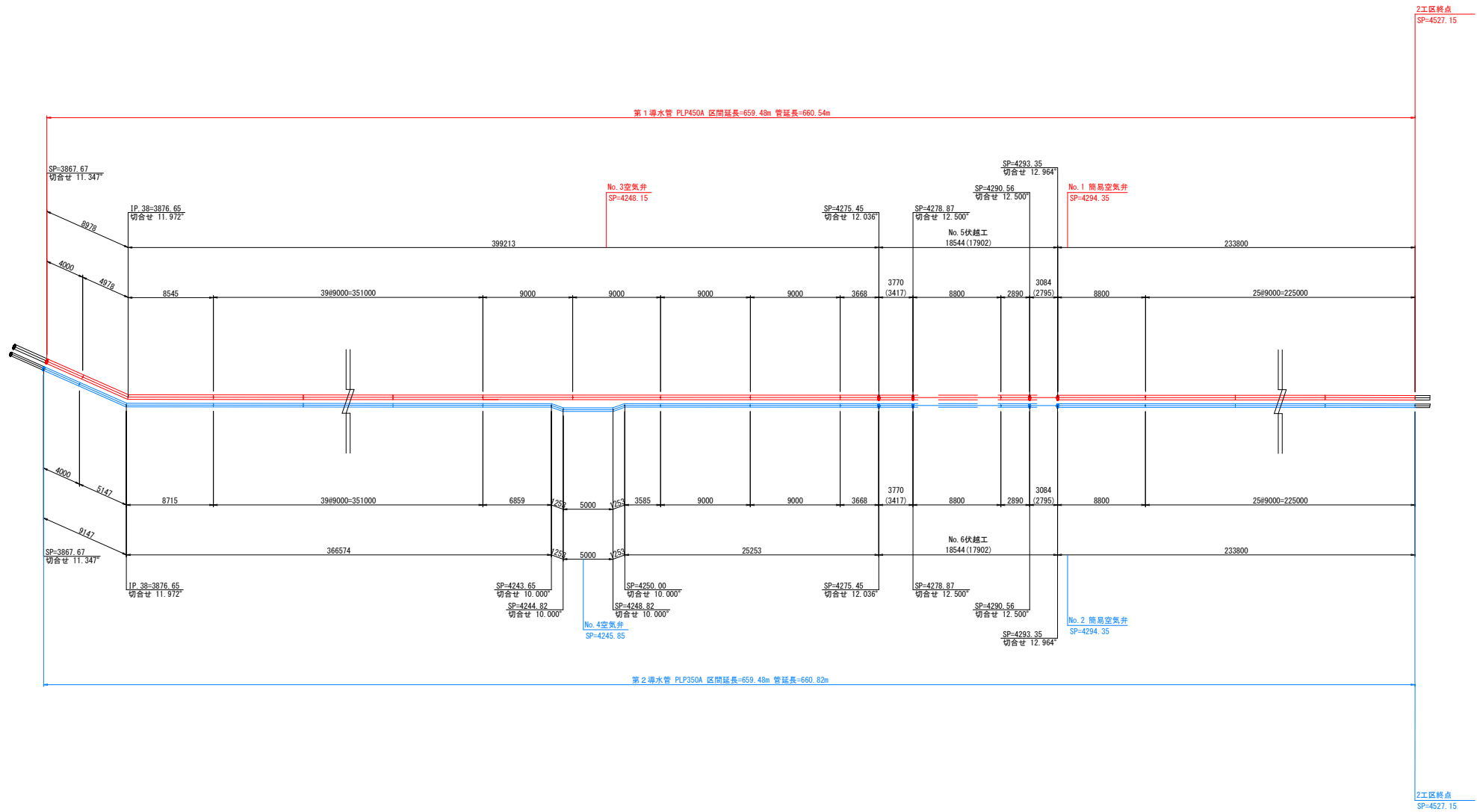
S=1:200



工 事 名	中園地区導水管布設工事その2		
図 面 名	配管詳細図(1)		
作成年月日	令和 07 年 03 月 10 日		
縮 尺	1/200	図面番号	15
会 社 名			
事業所名	北 海 道 網 走 市		

配管詳細図 (2)

S=1:200



工 事 名	中園地区導水管布設工事その2		
図 面 名	配管詳細図 (2)		
作成年月日	令和 07 年 03 月 10 日		
縮 尺	1/200	図面番号	16
会 社 名			
事業所名	北海道網走市		

土工定規図(1)

S=1:50

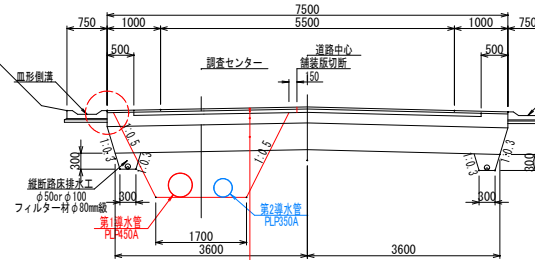
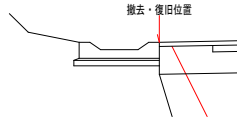
市道中園西3線

皿形側溝路肩

特記事項

- ※ 皿形側溝との僅か隙間を残した場合、不陸などにより滞水する可能性有るので、皿形側溝まで撤去・復旧すること。

拡大図
S=1:25

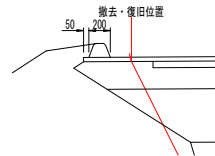


表層工 再生密粒度アスコン t=40
上層路盤工 再生アス安定処理 t=60
下層路盤工 再生砂利φ40mm級 t=200
凍上抑制層 火山灰 t=500
Σt=800

特記事項

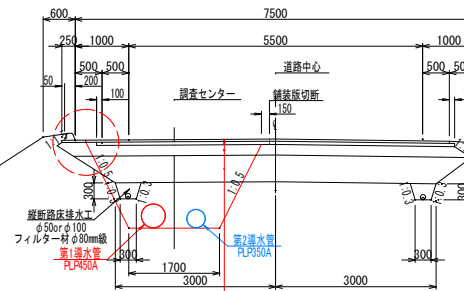
- ※ 舗装切断位置の余裕を確保した場合、アスカープ(導水縁石)などの余裕が無くなるから、路肩側の余裕幅を確保しない。

拡大図
S=1:25



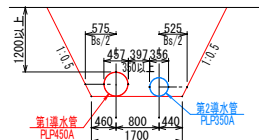
導水路肩

一般路肩



表層工 再生密粒度アスコン t=40
上層路盤工 再生アス安定処理 t=60
下層路盤工 再生砂利φ40mm級 t=200
凍上抑制層 火山灰 t=500
Σt=800

標準掘削断面根拠



- ・土地改良事業計画設計基準・設計「パイプライン」の基準及び運用の解説、技術書（令和3年6月）より
- ・複合配管における標準溝幅Bsは、P319の表-9.12.42より、それぞれの管径に応じた標準溝幅Bsの1/2を取り、管と管の間隔は、P283の表-9.2.4 管と管との間隔b3より大なる口径の間隔を確保する。
- ・よって必要溝幅は、 $575+457/2+350+356/2+525=1857$ となり、数幅は $1653\approx 1700$ とする。
- ・土被りは、大なる口径に於いて、路面・法面などより最低1200以上確保する。

特記事項

- ※ 皿形側溝の一部が支障となった場合は、部分的に床掘勾配を調整して対応する事。

工事名	中園地区導水管布設替工事その2		
図面名	土工定規図(1)		
作成年月日	令和 07 年 03 月 10 日		
縮尺	1/50	図面番号	17
会社名			
事業所名	北海道網走市		

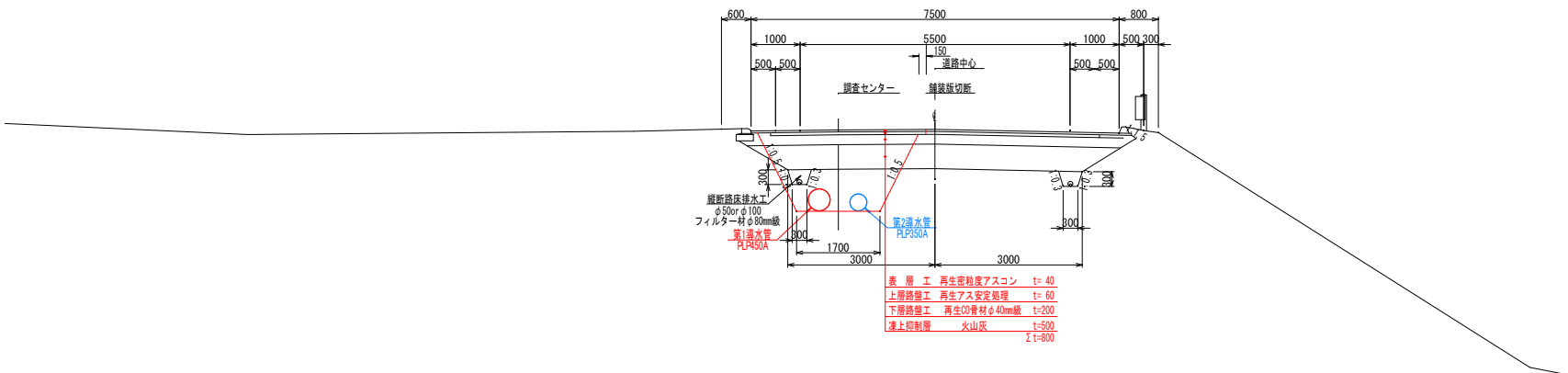
土工定規図(2)

S=1:50

市道中園西3線

導水路肩

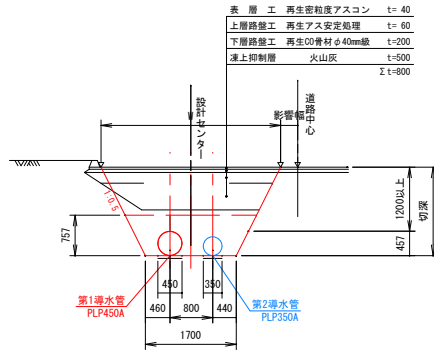
導水防護路肩



工 事 名	中園地区導水管布設替工事その2		
図 面 名	土工定規図(2)		
作成年月日	令和 07 年 03 月 10 日		
縮 尺	1/50	図面番号	18
会 社 名			
事業所名	北海道網走市		

S=1:50

①導水路肩



表層 再生密粒度アスコン t=40
上層路盤工 再生アス安定処理 t=60
下層路盤工 再生O3骨材φ40mm級 t=200
凍上抑制層 火山灰 t=500
I t=800

影響幅

設計センター

影響幅

1.0%

75

1200以上

457

切深

第1導水管
PLP450A

460 800 440

1700

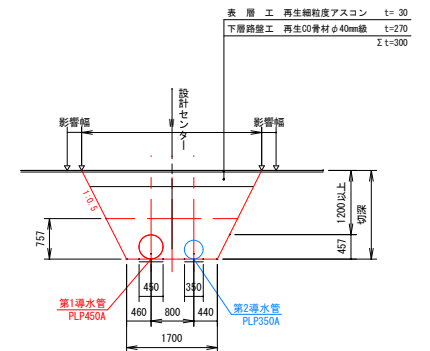
第2導水管
PLP350A

[illegible]

表層工 再生密粒度アスコン t=40
 上層路盤工 再生アス安定処理 t=60
 下層路盤工 再生OJ骨材 φ40mm級 t=200
 床土抑制層 火山灰 t=500
 Σ t=800

影響幅
 道路中心
 影響幅中心
 1200以上
 切欠
 457
 757
 460 800 440 340
 第1排水管 PLP450A
 第2排水管 PLP350A
 1700

⑧取付道路



- ・車道舗装復旧幅は影響幅（路盤厚）を加えた復旧幅が残り幅舗装端（又は道路中心）まで1.20m未満の場合は全幅復旧とする。
- ・アスカーブ（導水緑石）/などを残置するために、部分的に床掘削配を調整して対応する事。
- ・舗装切断位置の余裕を確保した余裕、アスカーブ（導水緑石）などとの余裕が無くならないから、路側側の余裕幅を確保しない。

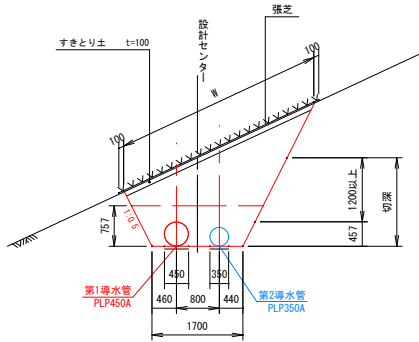
工 事 名	中国地区導水管理施設計業務委託		
図 面 名	標準掘削断面図(1)		
作成年月日	令和 07 年 03 月 10 日		
縮 尺	図 示	図面番号	19
会 社 名	サン技術コンサルタント株式会社		
事業所名	北 海 道 網 走 市		

標準掘削断面図(2)

S=1:50

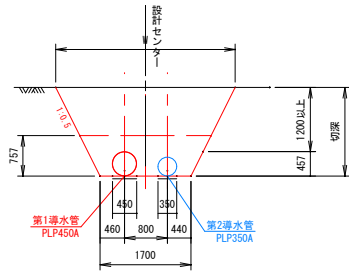
張芝

⑨張芝



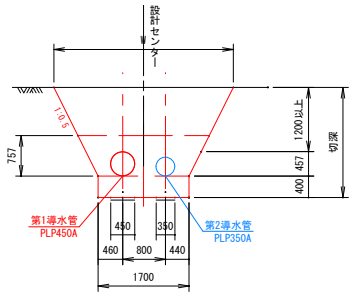
一般土工

⑩一般土工

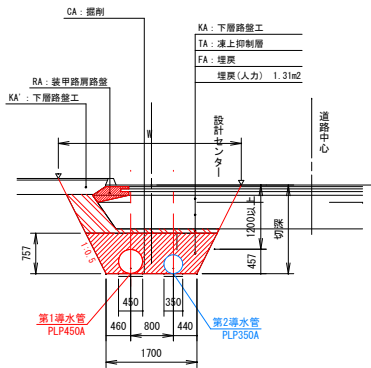


会所堀

⑪会所堀



凡例：断面積



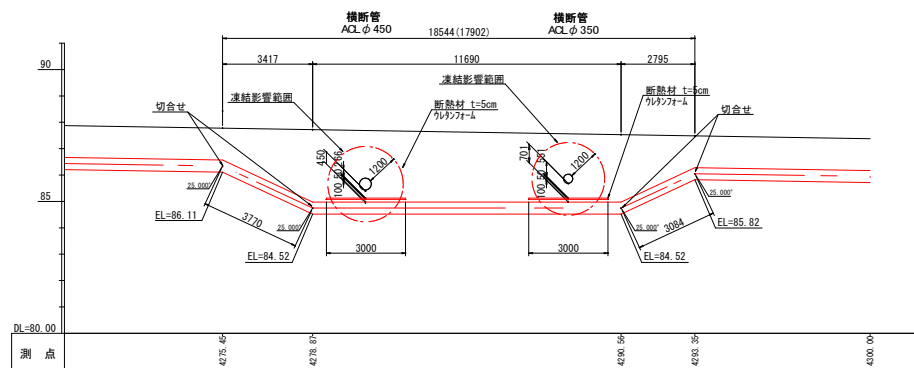
特記事項

- ・車道舗装復旧幅は影響幅（路盤厚）を加えた復旧幅が残り幅舗装端（又は道路中心）まで1.20m未満の場合は全幅復旧とする。
- ・アスカープ（導水縁石）/などを残置するために、部分的に床掘勾配を調整して対応する事。
- ・舗装切断位置の余裕を確保した場合、アスカープ（導水縁石）などとの余裕が無くなるから、路肩側の余裕幅を確保しない。

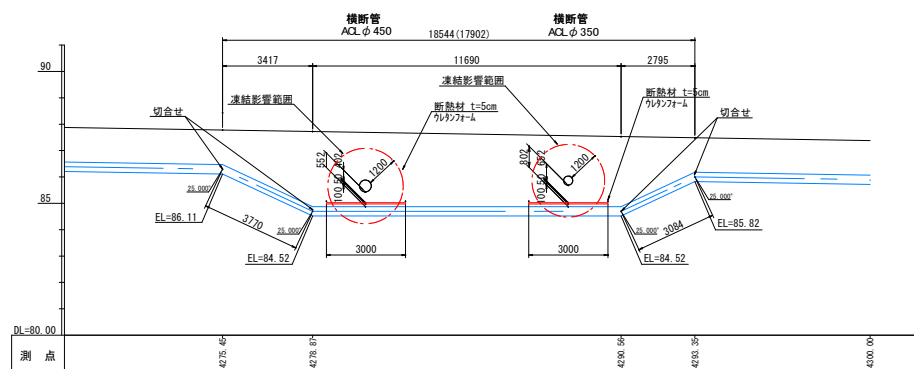
工事名	中国地区導水管測量設計業務委託		
図面名	標準掘削断面図(2)		
作成年月日	令和 07 年 03 月 10 日		
縮尺	図示	図面番号	20
会社名	サン技術コンサルタント株式会社		
事業所名	北海道網走市		

S=1:100

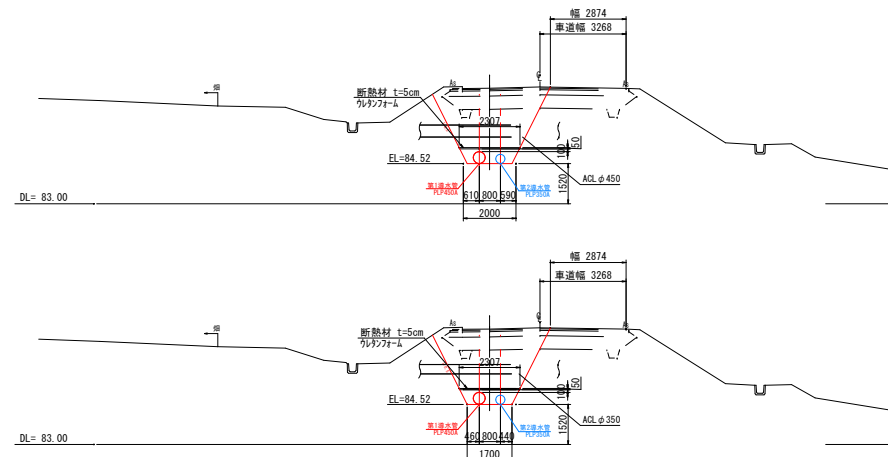
第1導水管 $\phi 450$



第2導水管 $\phi 350$



No. 5, No. 6 伏越工断面図



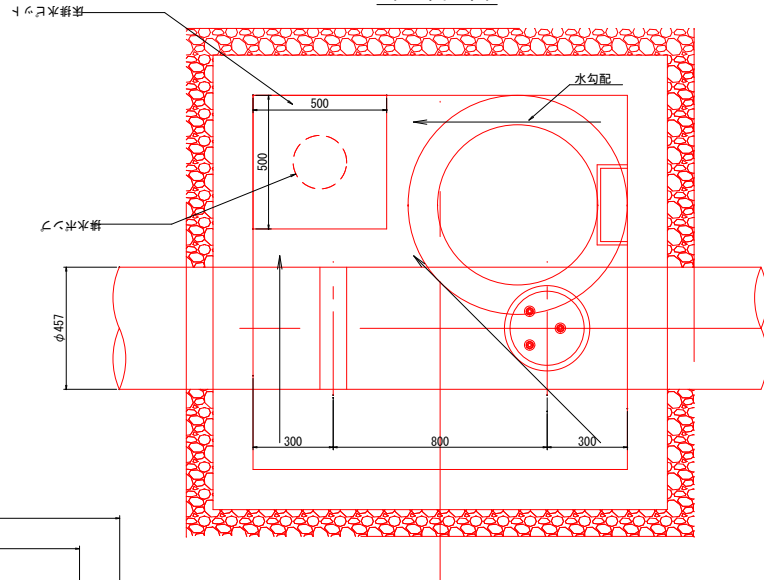
工 事 名	中園地区導水管布設替工事その2		
図 面 名	伏 越 工 詳 細 図		
作成年月日	令和 07 年 03 月 10 日		
縮 尺	1/100	図面番号	21
会 社 名			
事業所名	北海道網走市		

No. 3 空気弁室詳細図

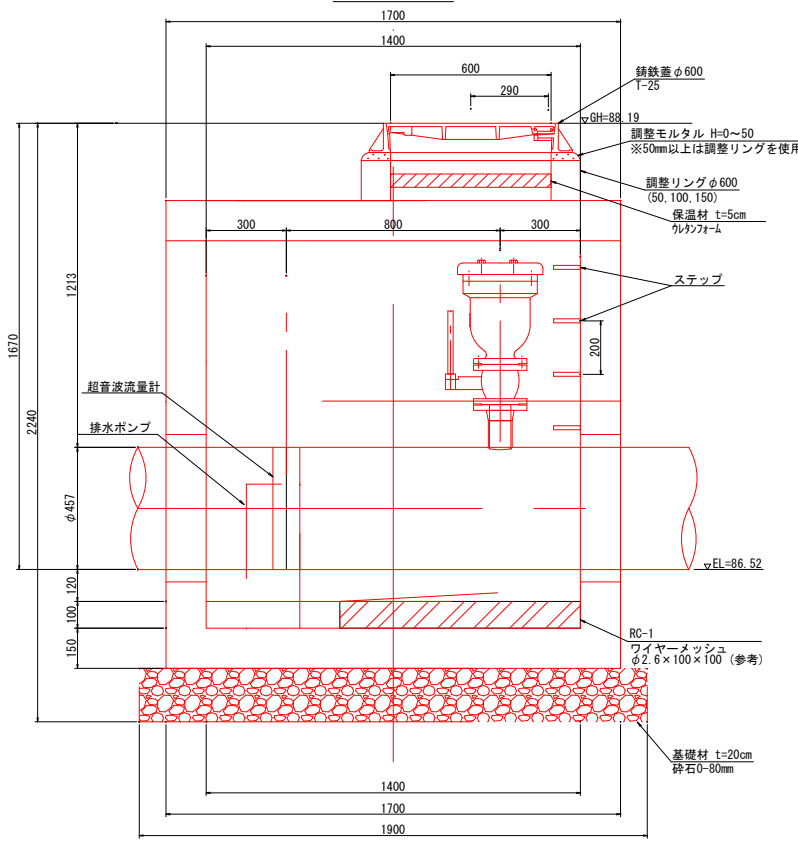
第1導水管 (SP=4248.15)

S=1:10

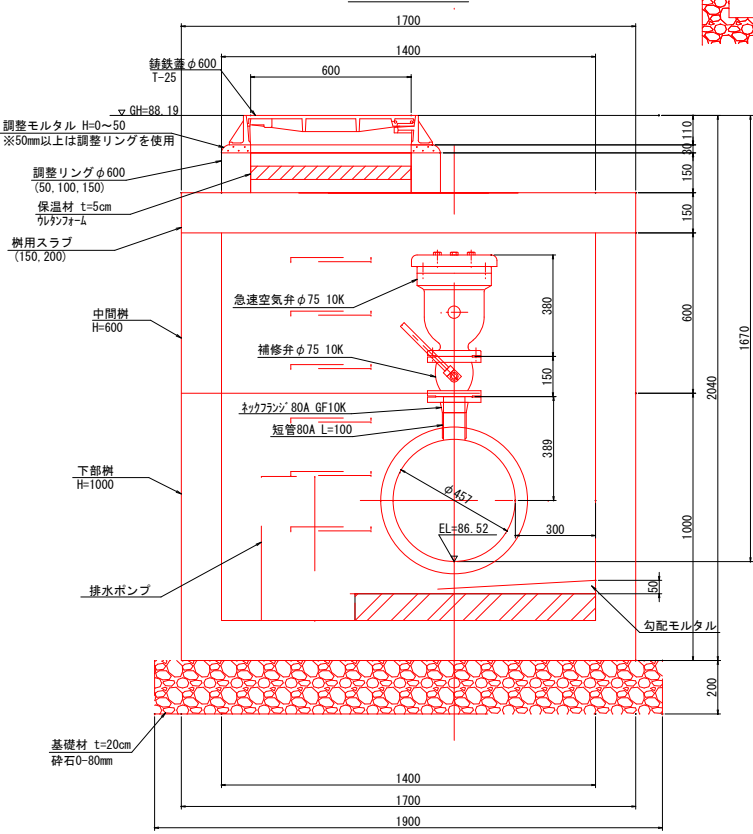
平面図



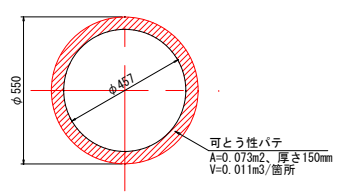
側面図



正面図



開口部閉塞工詳細図



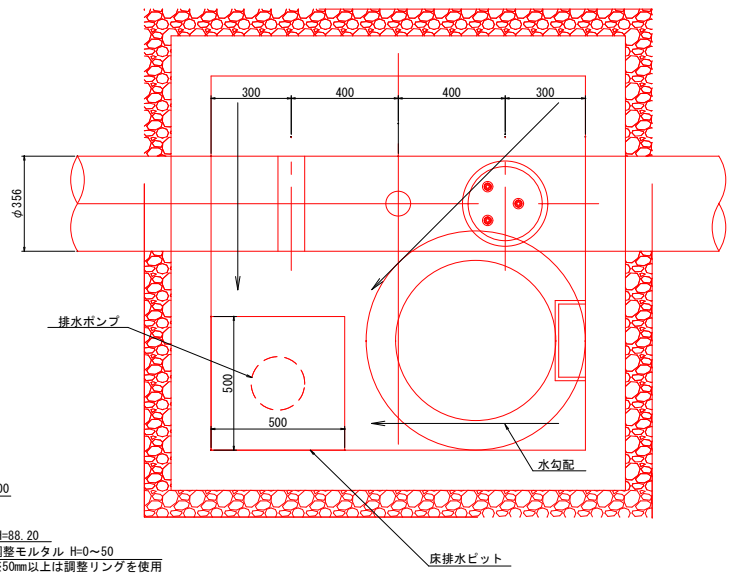
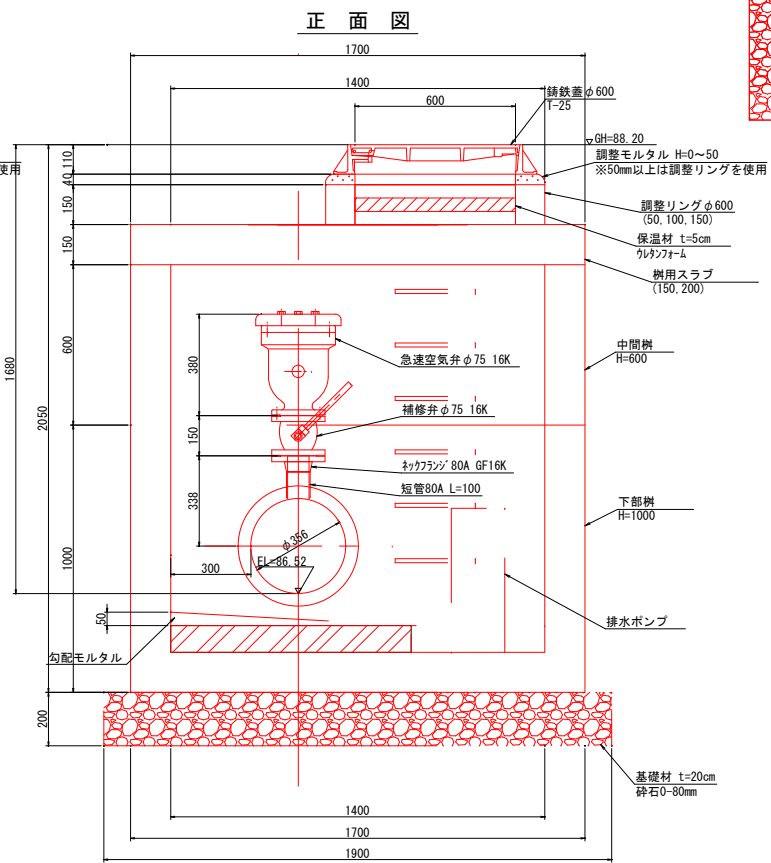
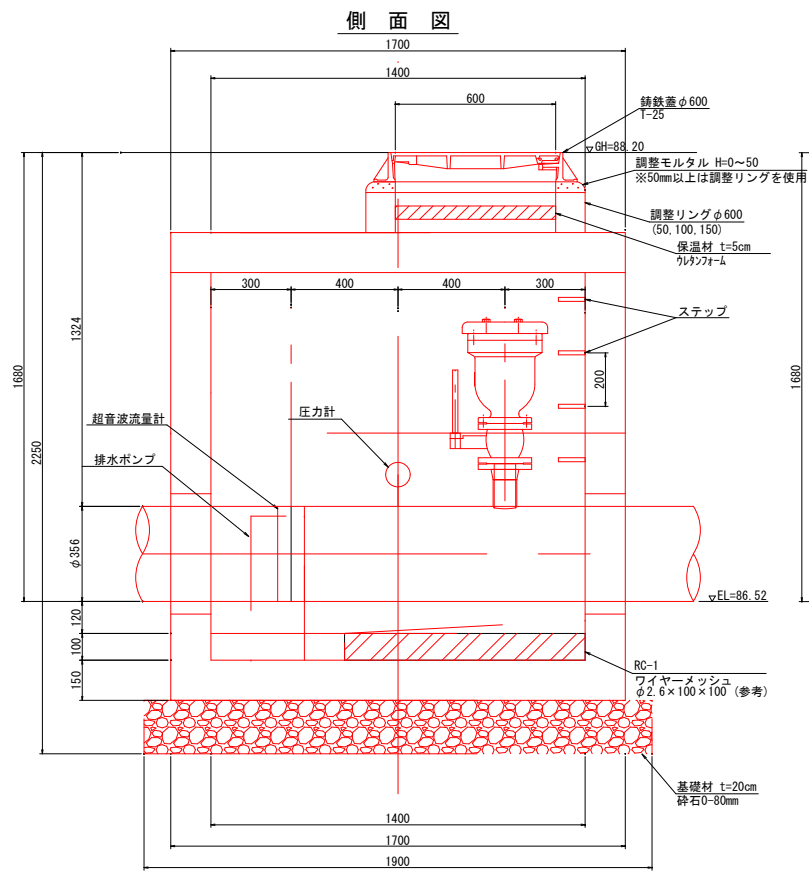
工 事 名	中園地区導水管布設工事その2		
図 面 名	No. 3 空気弁室詳細図		
作成年月日	令和 07 年 03 月 10 日		
縮 尺	1/10	図面番号	49 / 63
会 社 名			
事業所名	北 海 道 網 走 市		

No. 4 空気弁室詳細図

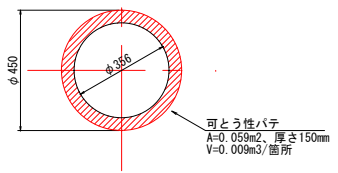
第2導水管 (SP=4245.85)

S=1:10

平面図



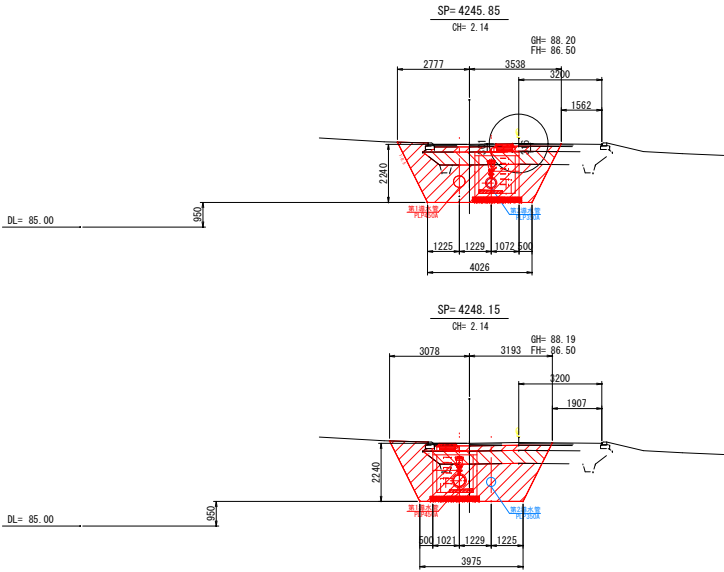
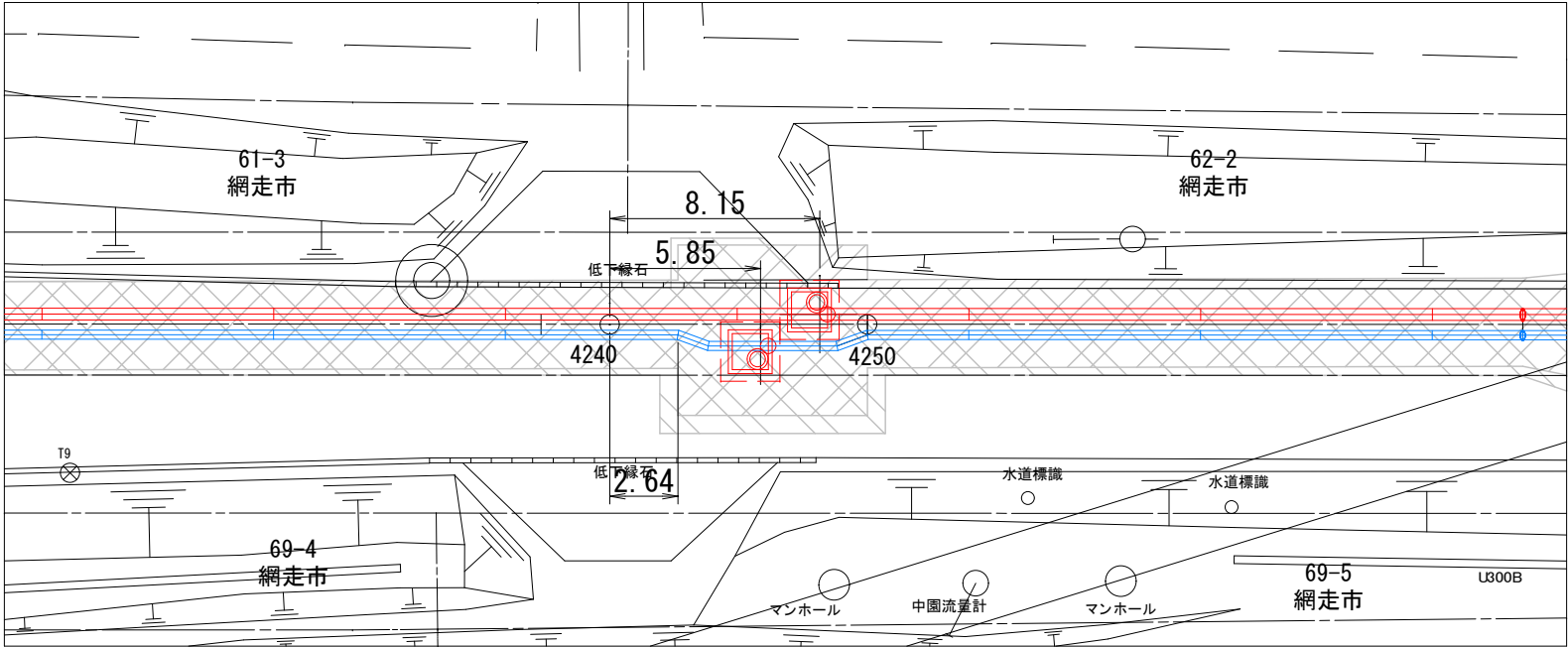
開口部閉塞工詳細図



工事名	中国地区導水管布設工事その2		
図面名	No. 4 空気弁室詳細図		
作成年月日	令和 07 年 03 月 10 日		
縮尺	1/10	図面番号	50 / 63
会社名			
事業所名	北海道網走市		

No. 3・No. 4 空気弁工詳細図

S=1:100

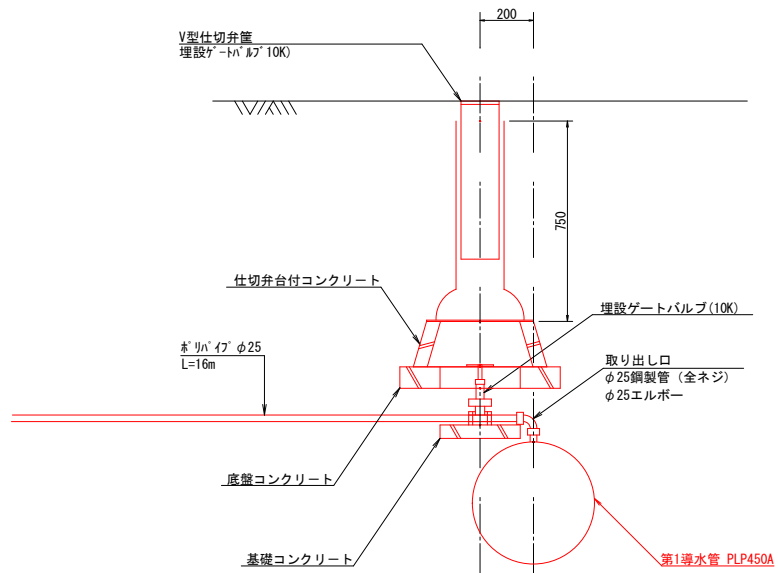


工 事 名	中園地区導水管布設工事その2		
図 面 名	No. 3・No. 4 空気弁工詳細図		
作成年月日	令和 07 年 03 月 10 日		
縮 尺	図示	図面番号	54 / 63
会 社 名			
事業所名	北 海 道 網 走 市		

簡易空気弁工詳細図

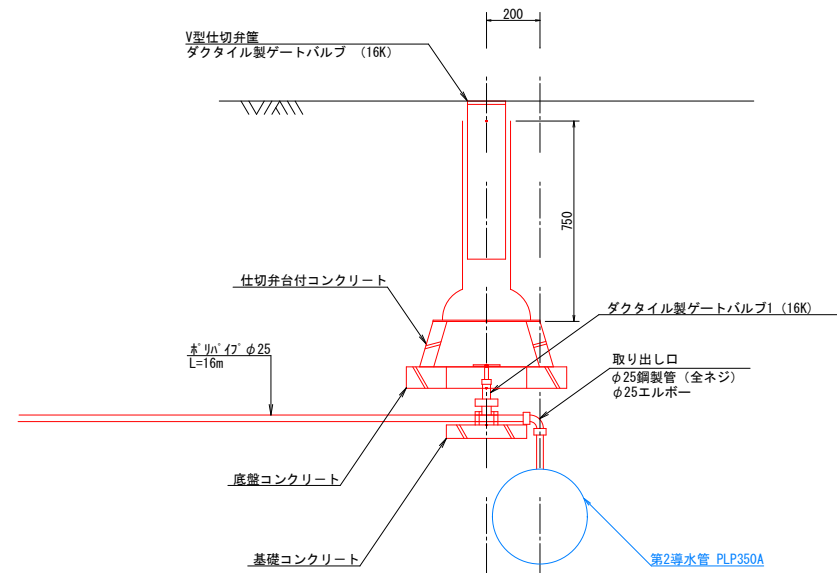
簡易空気弁詳細図

第1導水管 $\phi 450$

 $S=1/10$ 

簡易空気弁工詳細図

第2導水管 $\phi 350$

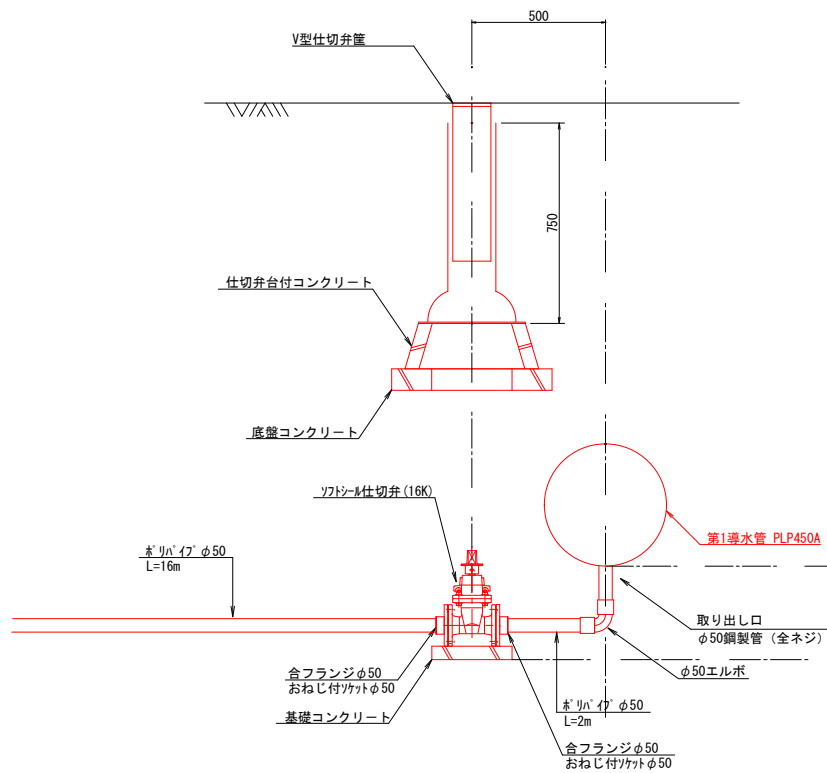
 $S=1/10$ 

工 事 名	中園地区導水管布設替工事その2		
図 面 名	簡易空気弁工詳細図		
作成年月日	令和 07 年 03 月 10 日		
縮 尺	1/10	図面番号	25
会 社 名			
事業所名	北海道網走市		

排泥弁工詳細図

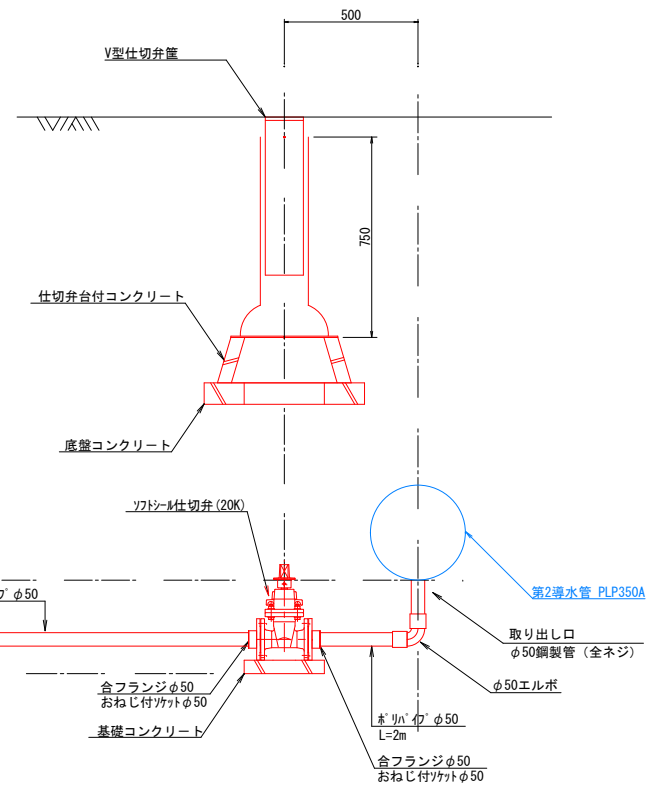
排泥弁工詳細図

第1導水管 $\phi 450$

 $S=1/10$ 

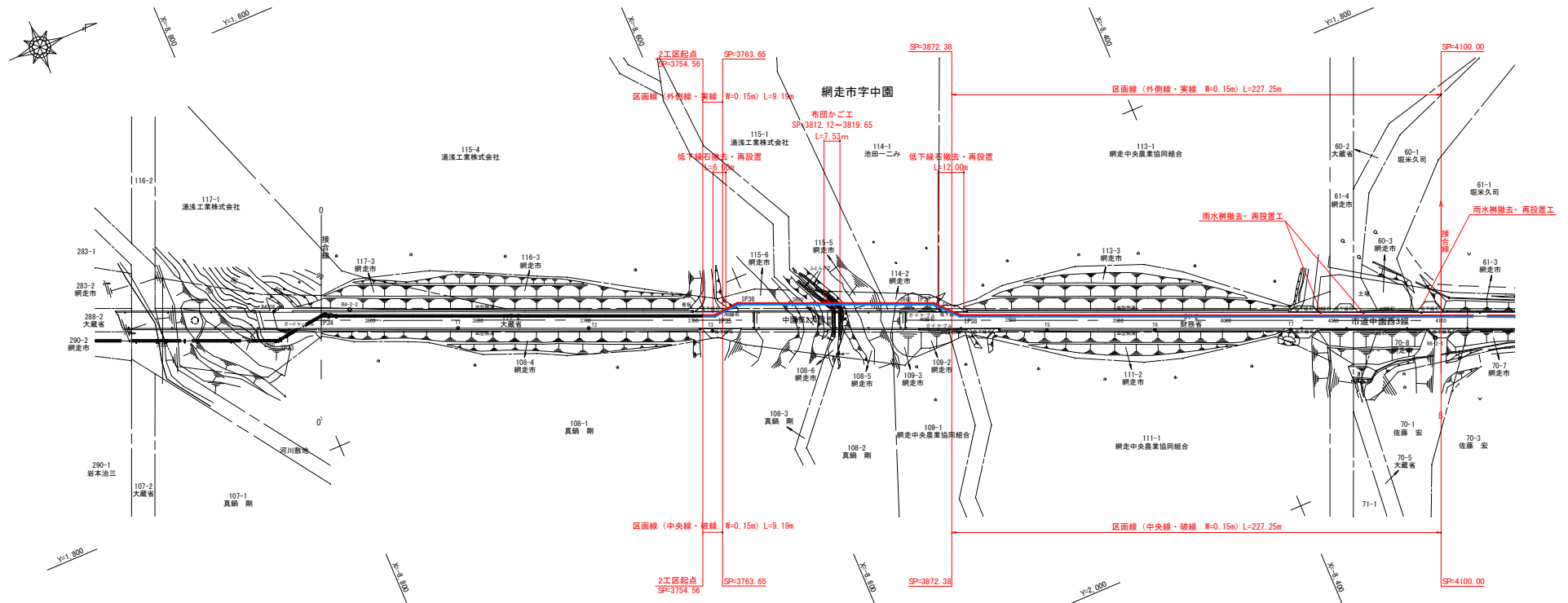
排泥弁工詳細図

第2導水管 $\phi 350$

 $S=1/10$ 

工 事 名	中園地区導水管布設替工事その2		
図 面 名	排泥井工詳細図		
作成年月日	令和 07 年 03 月 10 日		
縮 尺	1/10	図面番号	26
会 社 名			
事業所名	北海道網走市		

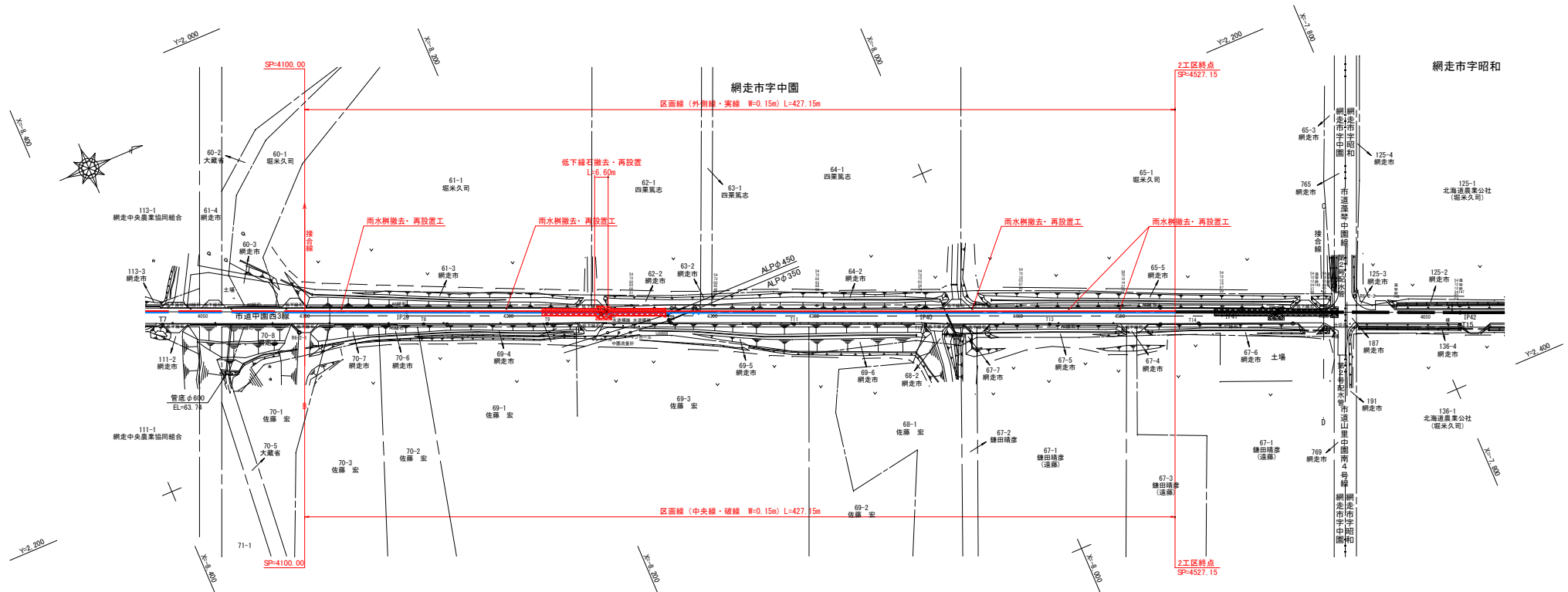
S=1: 1, 000



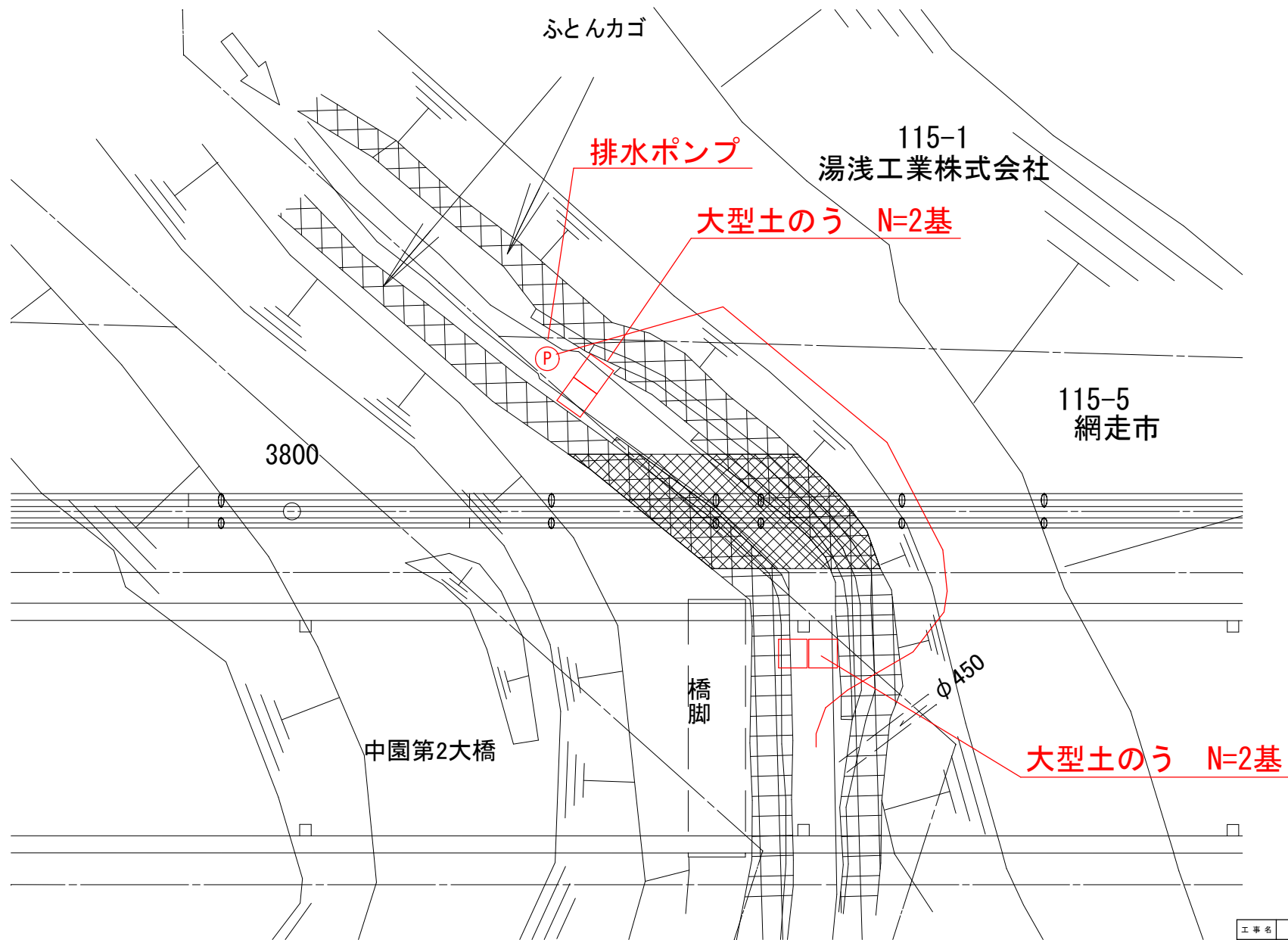
工 事 名	中国地区導水水管設備工事その2		
図 面 名	付帯工参考図 (1)		
作成年月日	令和 07 年 03 月 10 日		
縮 尺	図示	図面番号	28
会 社 名			
事業所名	北 海 道 網 走 市		

付帯工参考図(2)

S=1: 1,000



工 事 名	中国地区導水管布設工事その2		
図 面 名	付帯工参考図 (2)		
作成年月日	令和 07 年 03 月 10 日		
縮 尺	図示	図面番号	29
食 社 名			
事業所名	北海道網走市		



工事名	中園地区導水管布設工事その2		
図面名	仮設工		
作成年月日	令和 07 年 03 月 10 日		
縮尺	1/200	図面番号	
会社名			
事業所名	北海道 網走市		