

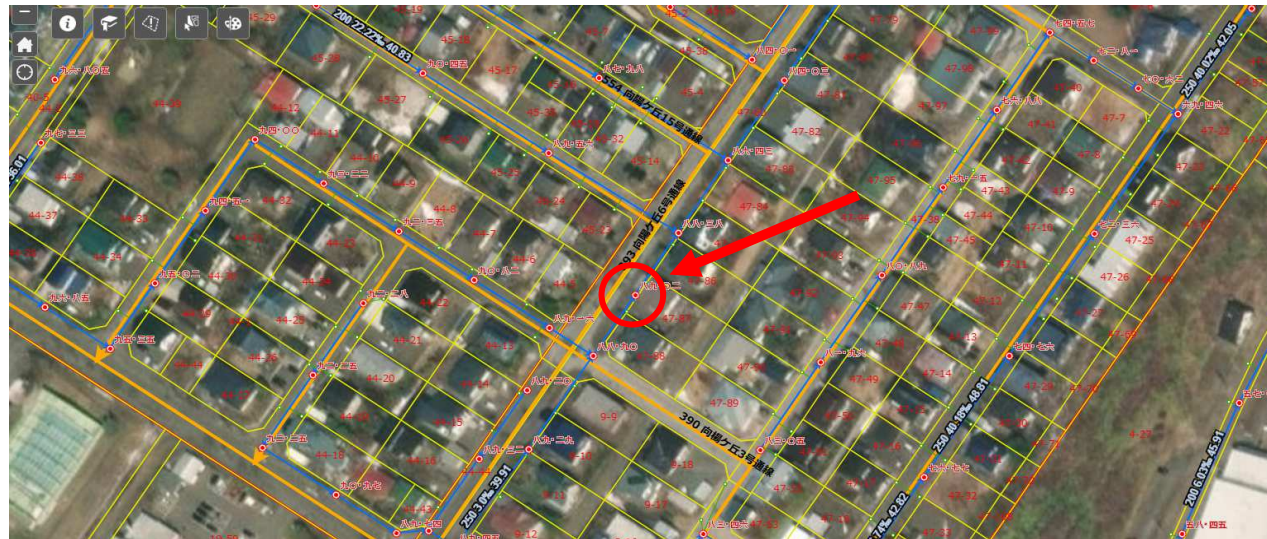
年度	番号	施工箇所	補修内容	現地状況		その他
				舗装厚さ	1層	
R7	1	向陽ヶ丘3丁目47-81	舗装打換のみ	誘導員数(仮)	2人	





年度	番号	施工箇所	補修内容	現地状況		その他
				舗装厚さ	1層	
R7	2	向陽ヶ丘3丁目47-87	舗装打換のみ	誘導員数(仮)	2人	

位置図

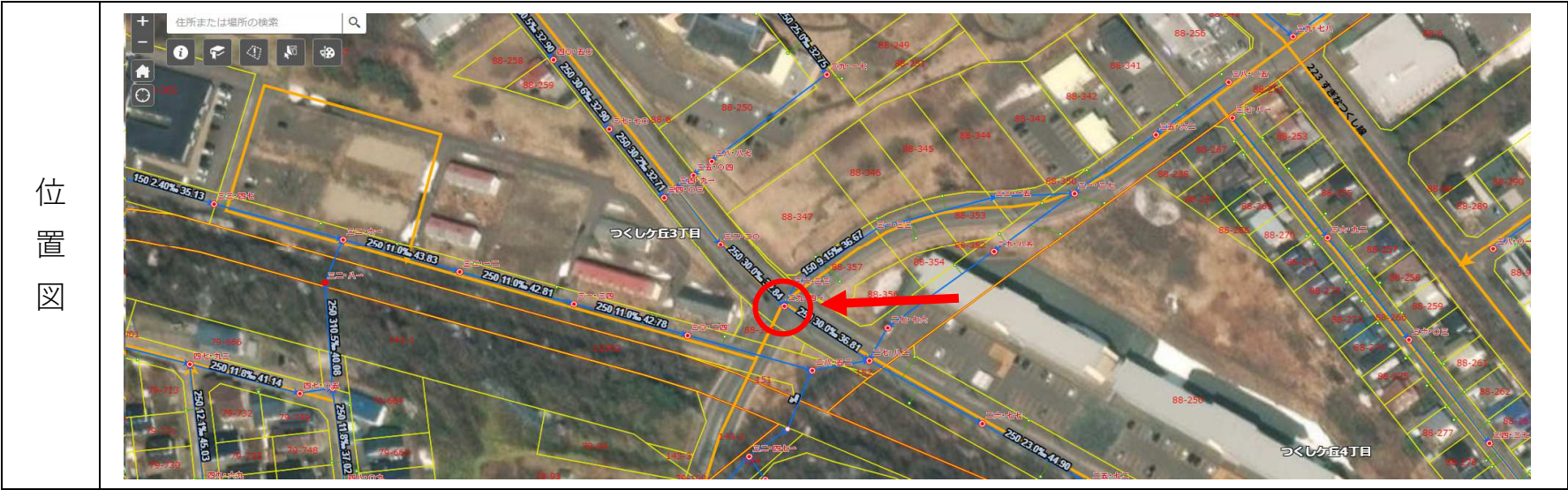


現況写真





年度	番号	施工箇所	補修内容	現地状況		その他
				舗装厚さ	3層	
				誘導員数(仮)	4人	
R7	3	つくしヶ丘3丁目 88-3 羽衣団地入口 交差点（潮見つくし線）	舗装打換のみ			





年度	番号	施工箇所	補修内容	現地状況		その他
				舗装厚さ	2層	
				誘導員数(仮)	3人	
R7	4	南3条西2丁目9 てやん前 交差点	舗装打換のみ			





年度	番号	施工箇所	補修内容	現地状況		その他
R7	5	潮見6丁目7-14 市営住宅前 交差点	舗装打換のみ	舗装厚さ	2層	
				誘導員数(仮)	4人	





年度	番号	施工箇所	補修内容	現地状況		その他
				舗装厚さ	3層	
				誘導員数(仮)	3人	
R7	6	潮見5丁目125-53	舗装打換のみ			

位置図



現況写真





年度	番号	施工箇所	補修内容	現地状況		その他
				舗装厚さ	3層	
				誘導員数(仮)	3人	
7	7	潮見5丁目125-37	舗装打換のみ			

位置図

現況写真



年度	番号	施工箇所	補修内容	現地状況		その他
				舗装厚さ	3層	
				誘導員数(仮)	3人	
R7	8	潮見5丁目124-13	舗装打換のみ			

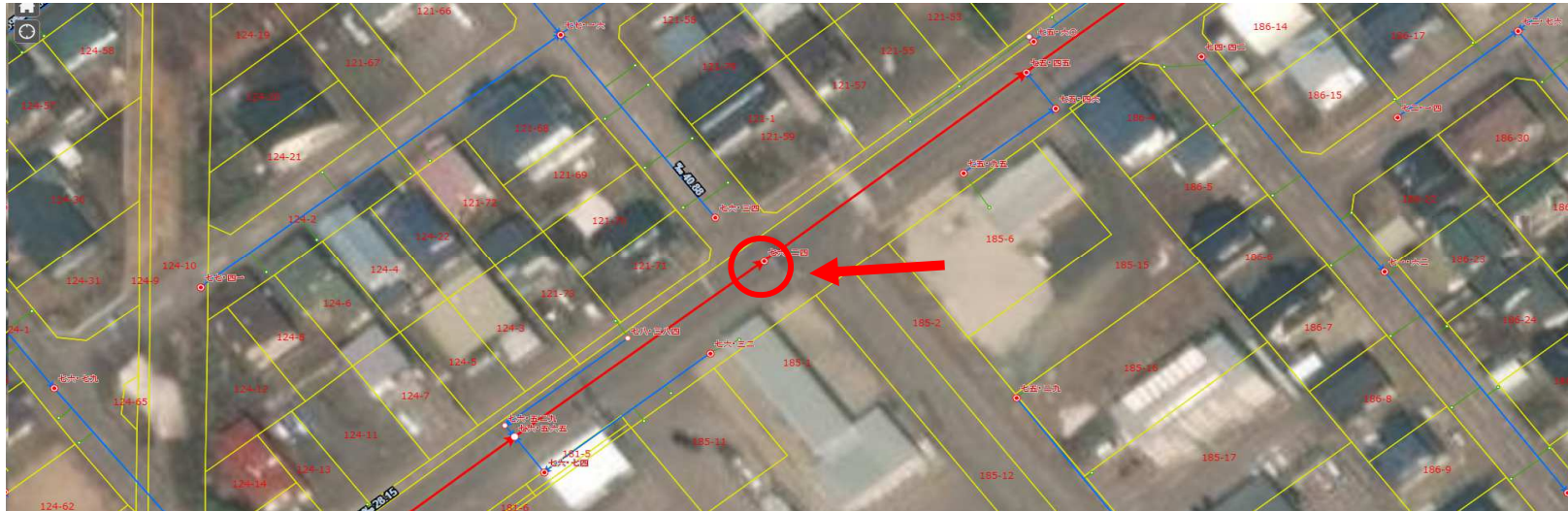
位置図

現況写真



年度	番号	施工箇所	補修内容	現地状況		その他
				舗装厚さ	3層	
				誘導員数(仮)	4人	
R7	9	潮見185-1 ホクレンスタンド前	舗装打換のみ			

位置図



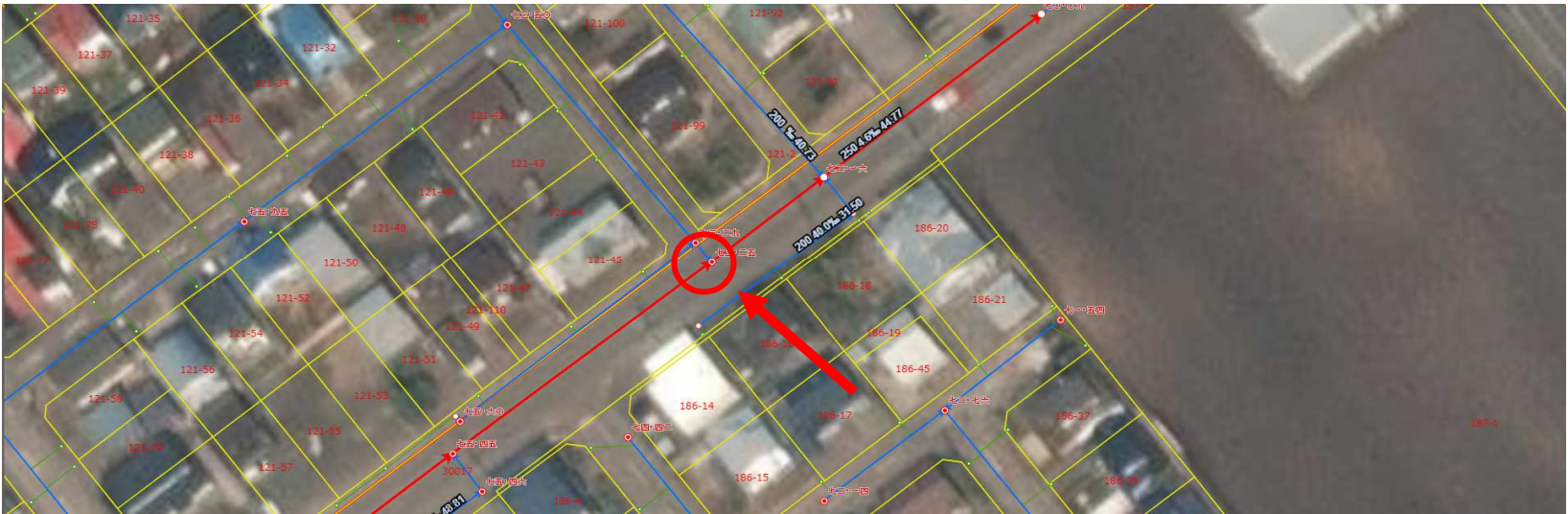
現況写真





年度	番号	施工箇所	補修内容	現地状況	
				舗装厚さ	3層
				誘導員数(仮)	3人
R7	10	潮見5丁目105-23	舗装打換のみ		

位置図



現況写真









年度	番号	施工箇所	補修内容	現地状況		その他
				舗装厚さ	3層	
				誘導員数(仮)	3人	
R7	12	潮見120-5	舗装打換のみ			

位置図



現況写真





年度	番号	施工箇所	補修内容	現地状況		その他
				舗装厚さ	3層	
				誘導員数(仮)	3人	
R7	13	潮見5丁目124-13	舗装打換のみ			

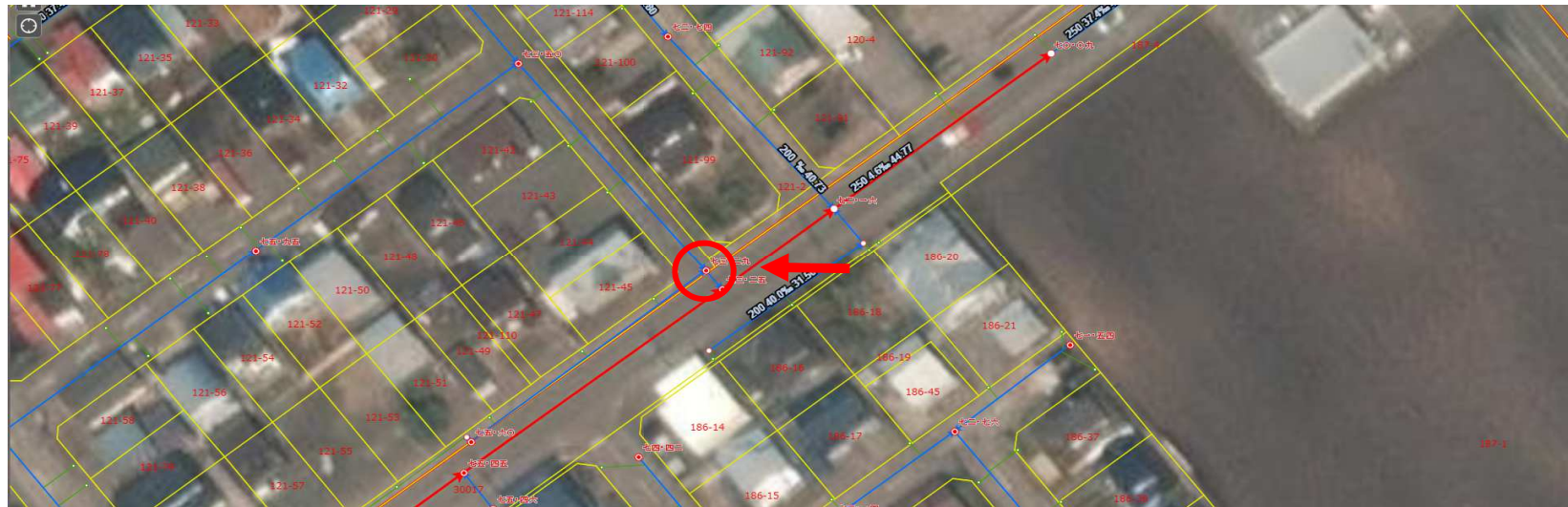
位置図

現況写真



年度	番号	施工箇所	補修内容	現地状況		その他
				舗装厚さ	3層	
				誘導員数(仮)	3人	
R7	14	潮見5丁目121-45	舗装打換のみ			

位置図



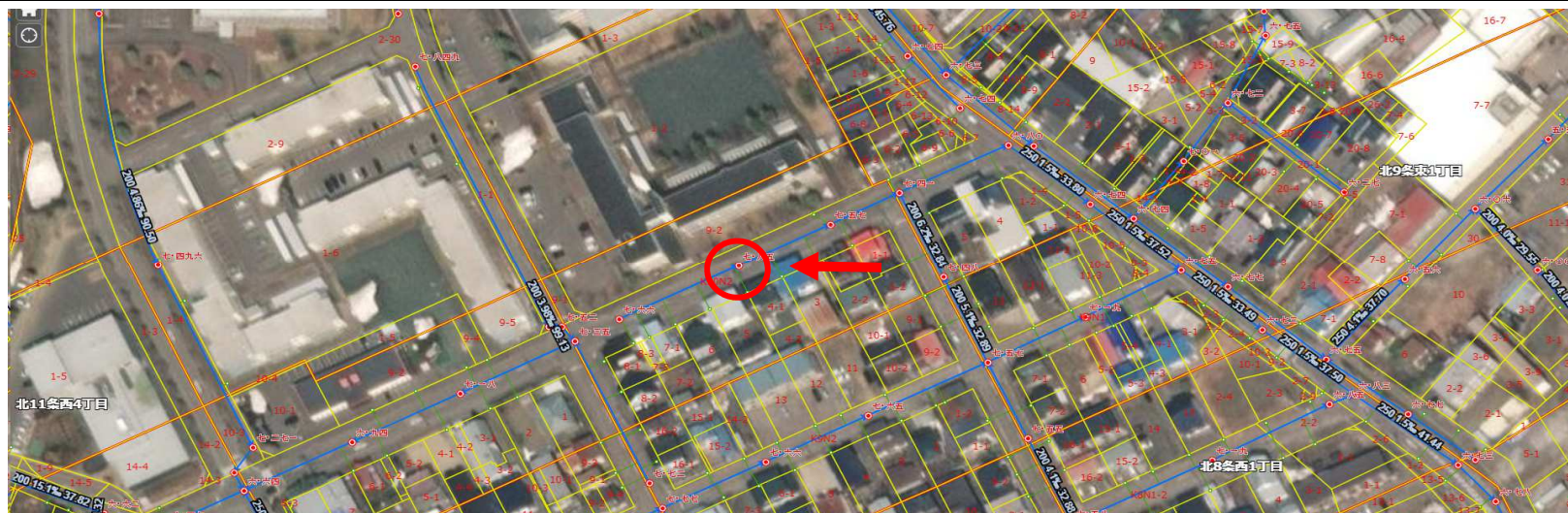
現況写真





年度	番号	施工箇所	補修内容	現地状況		その他
				舗装厚さ	2層	
				誘導員数(仮)	2人	
R7	15	北10条西2丁目1-2 サンリッチヴィラA前	舗装打換のみ			

位置図



現況写真





年度	番号	施工箇所	補修内容	現地状況		その他
				舗装厚さ	2層	
				誘導員数(仮)	2人	
R7	16	南3条東4丁目 道の駅出口	舗装打換のみ			

位置図



現況写真





年度	番号	施工箇所	補修内容	現地状況		その他
				舗装厚さ	2層	
				誘導員数(仮)	4人	
R7	17	港町4-18 北海道郵便運送 交差点	舗装打換のみ			

位置図



現況写真





年度	番号	施工箇所	補修内容	現地状況		その他
				舗装厚さ	1層	
R7	18	南5条西4丁目7 はまむき医院駐車場前（歩道）	舗装打換のみ	誘導員数(仮)	2人	

位置図



現況写真



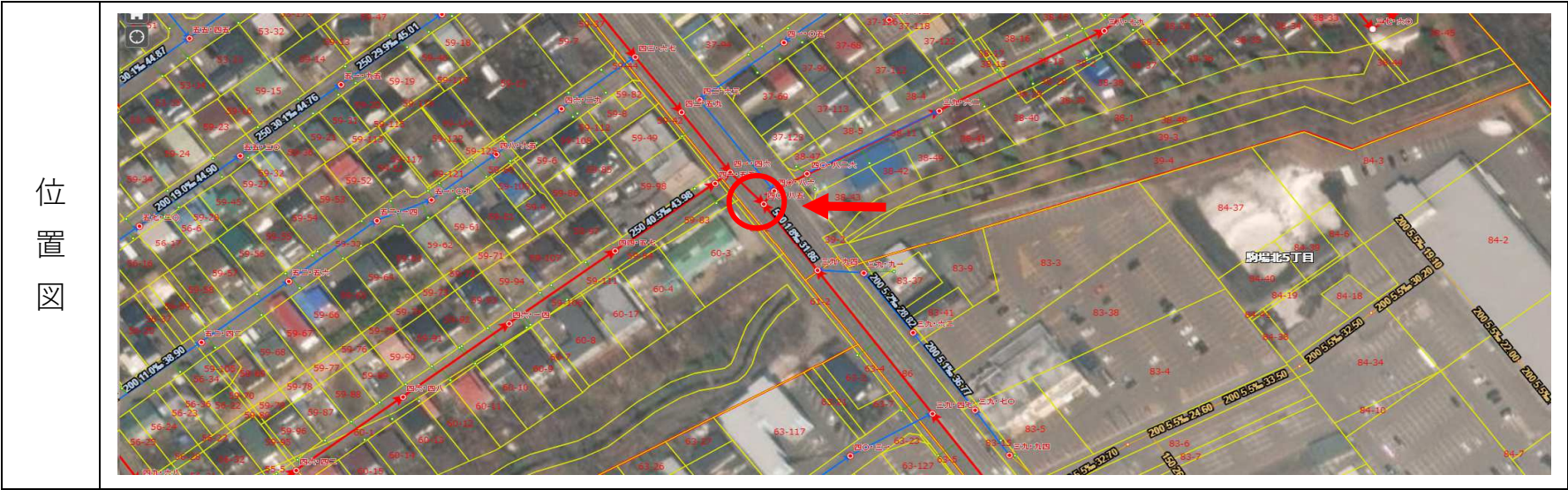


年度	番号	施工箇所	補修内容	現地状況		その他
				舗装厚さ	2層	
				誘導員数(仮)	3人	
R7	19	桂町2丁目3-10	舗装打換のみ			





年度	番号	施工箇所	補修内容	現地状況		その他
				舗装厚さ	3層	
				誘導員数(仮)	4人	
R7	20	駒場南4丁目5-1 三上板金工業所前（つくしヶ丘本通線）	舗装打換のみ			道路中心





年度	番号	施工箇所	補修内容	現地状況		その他
				舗装厚さ	2層	
				誘導員数(仮)	2人	
R7	21	緑町16-8	舗装打換のみ			

位置図



現況写真





年度	番号	施工箇所	補修内容	現地状況		その他
				舗装厚さ	1層	
				誘導員数(仮)	2人	
R7	22	字潮見 266-20	舗装打換のみ			

位置図



現況写真





年度	番号	施工箇所	補修内容	現地状況		その他
				舗装厚さ	1層	
				誘導員数(仮)	2人	
R7	23	つくしヶ丘3丁目 88-257 学園通歩道	舗装打換のみ			

位置図

現況写真



年度	番号	施工箇所	補修内容	現地状況		その他
				舗装厚さ	1層	
R7	24	潮見10丁目 86-64	舗装打換のみ	誘導員数(仮)	2人	

位置図

現況写真

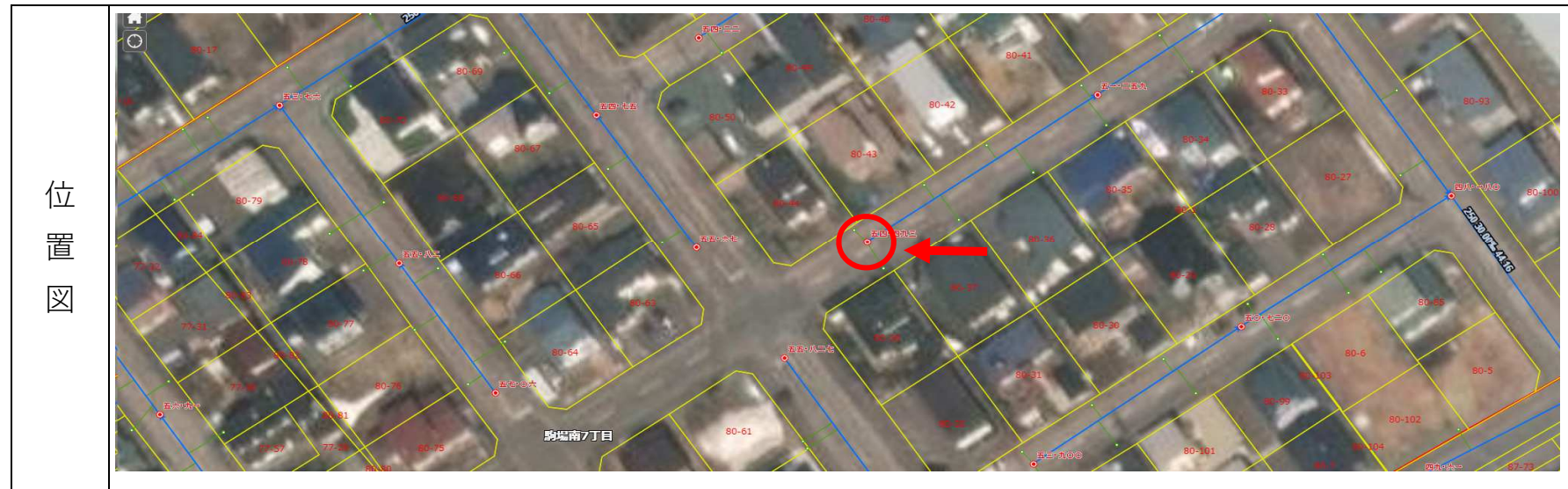


年度	番号	施工箇所	補修内容	現地状況		その他
				舗装厚さ	2層	
				誘導員数(仮)	3人	
R7	25	駒場南4丁目47-63	舗装打換のみ			





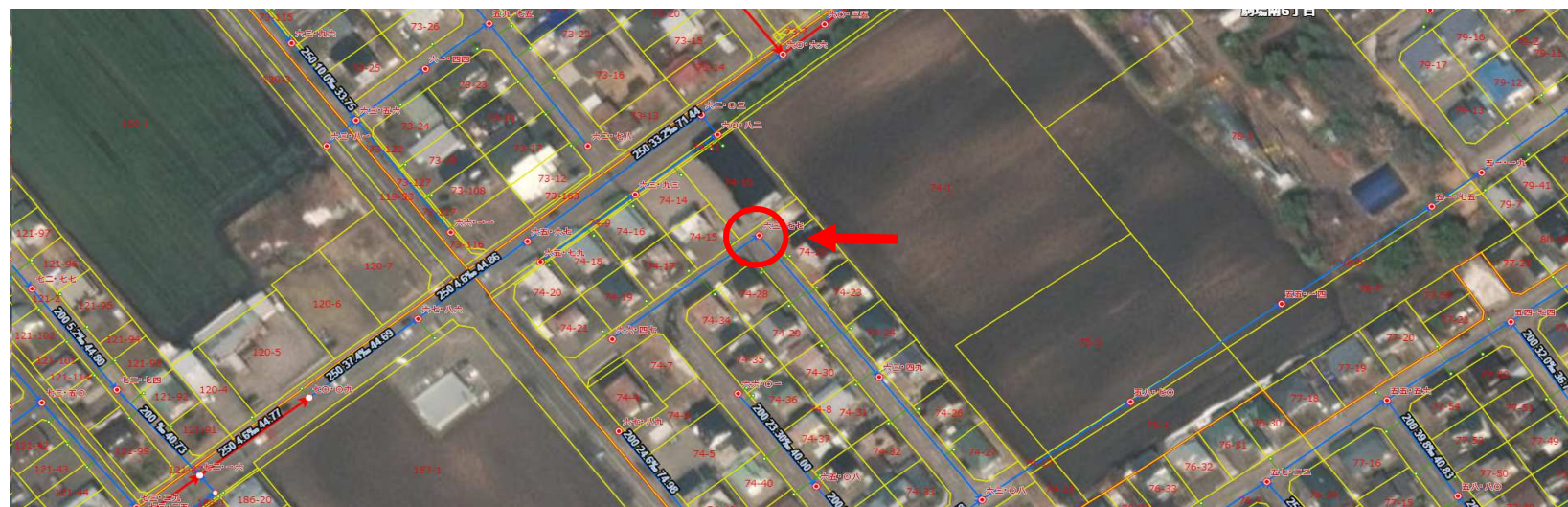
年度	番号	施工箇所	補修内容	現地状況		その他
				舗装厚さ	1層	
				誘導員数(仮)	2人	
R7	26	駒場南7丁目2-6 小玉建設前	舗装打換のみ			





年度	番号	施工箇所	補修内容	現地状況		その他
				舗装厚さ	1層	
				誘導員数(仮)	2人	
R7	27	駒場南6丁目74-10 マリンハイツ前	舗装打換のみ			

位置図



現況写真





年度	番号	施工箇所	補修内容	現地状況		その他
				舗装厚さ	1層	
R7	28	字潮見 191-9 いせの里隣接 太陽光発電入口	舗装打換のみ	誘導員数(仮)	2人	





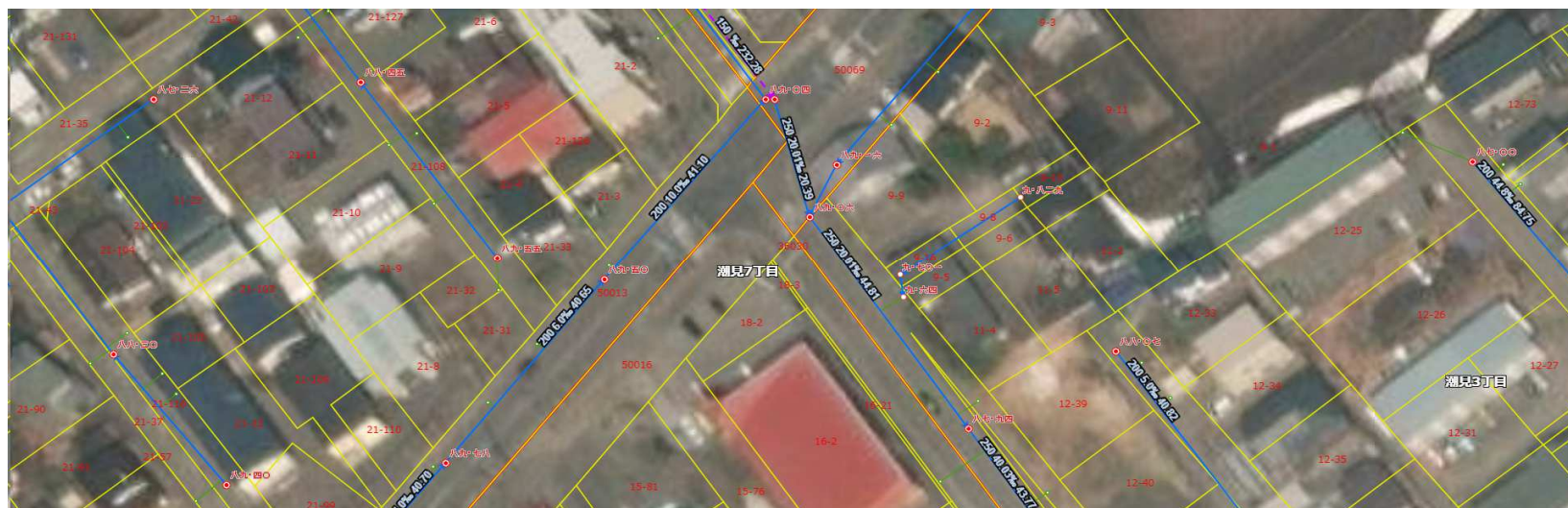
年度	番号	施工箇所	補修内容	現地状況		その他
				舗装厚さ	1層	
				誘導員数(仮)	2人	
R7	29	潮見1丁目362-74 美しが丘団地				





年度	番号	施工箇所	補修内容	現地状況		その他
				舗装厚さ	2層	
				誘導員数(仮)	4人	
R7	30	潮見3丁目9-9 サンショップ柏原しおみ店交差点	舗装打換+MH蓋交換			

位置図



現況写真













年度	番号	施工箇所	補修内容	現地状況		その他
				舗装厚さ	2層	
				誘導員数(仮)	3人	
R7	33	潮見8丁目8-1	舗装打換のみ			





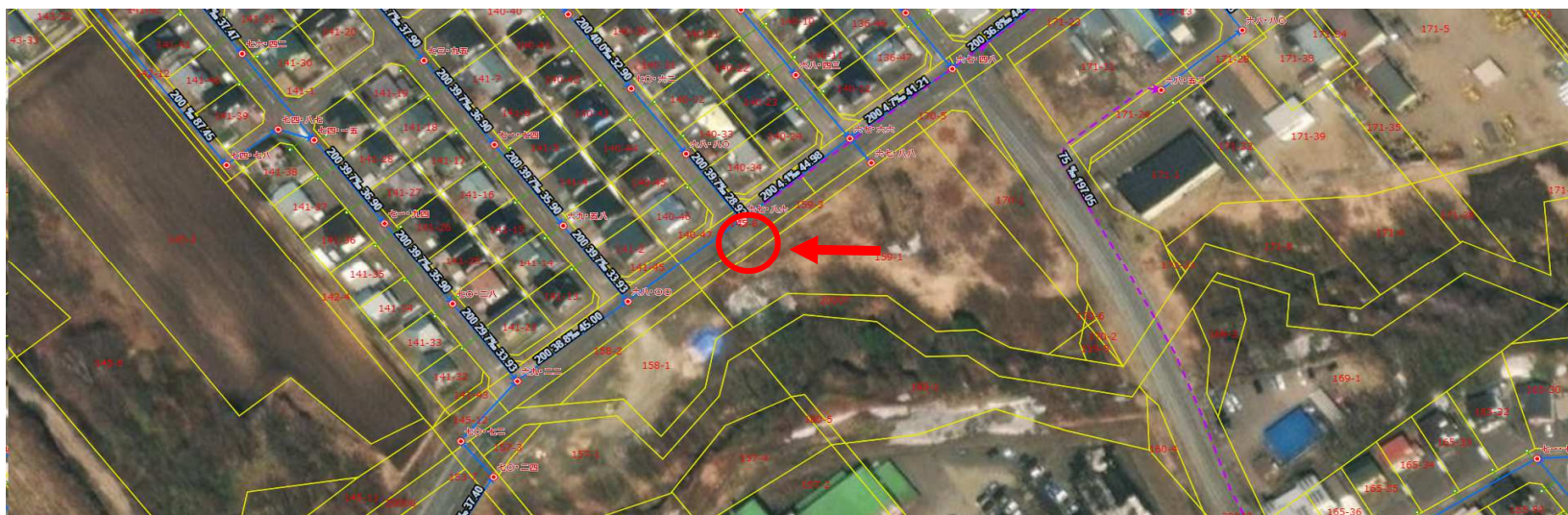
年度	番号	施工箇所	補修内容	現地状況		その他
				舗装厚さ	3層	
				誘導員数(仮)	3人	
R7	34	潮見9丁目16-8	舗装打換のみ			





年度	番号	施工箇所	補修内容	現地状況		その他
				舗装厚さ	3層	
				誘導員数(仮)	3人	
R7	35	潮見9丁目15-8	舗装打換のみ			

位置図



現況写真

