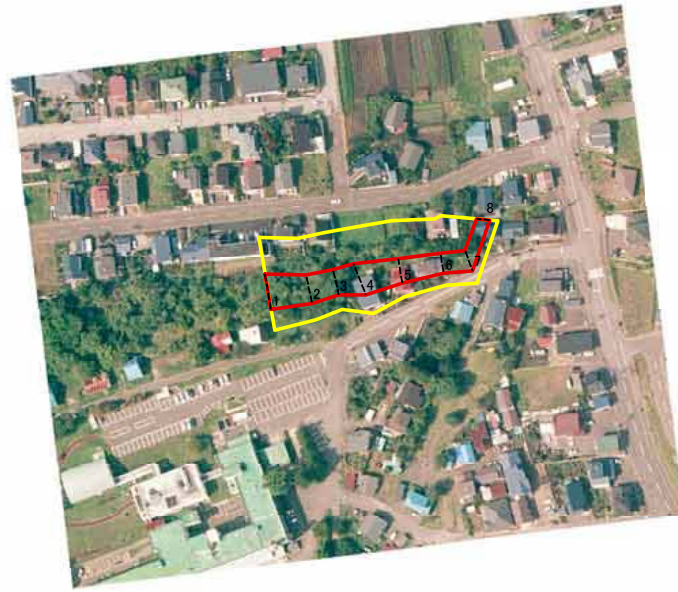


土砂災害警戒区域等の指定の公示に係る図書(その2-1)



0 25 50 100
m

図中の数字は横断測線番号を示す

様式-2-1(急) 土砂災害警戒区域・土砂災害特別警戒区域 区域図(その2)	土砂災害防止法施行令第二条の基準に該当する区域		縮尺 1:2,500	自然現象の種類	急傾斜地の崩壊	箇所番号	I-7-5-2499
	土砂災害防止法施行令第三条の基準に該当する区域			告示番号		箇所名	網走向陽ヶ丘3丁目
	それ以外の区域			告示年月日		所在地	北海道網走市向陽ヶ丘3丁目