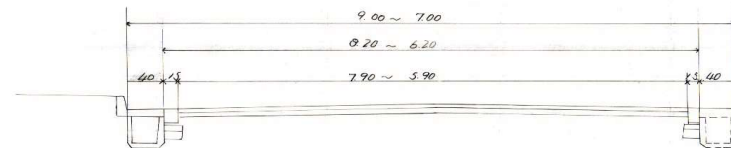
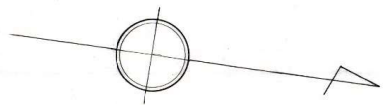
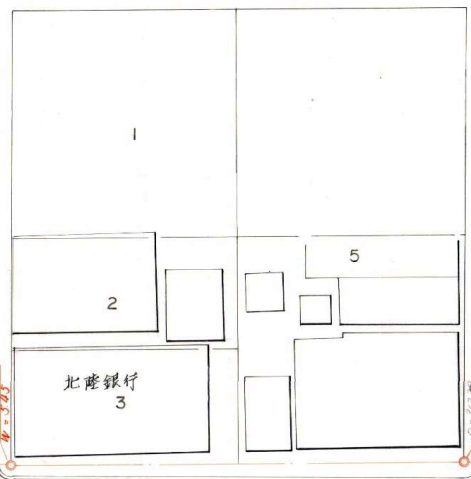


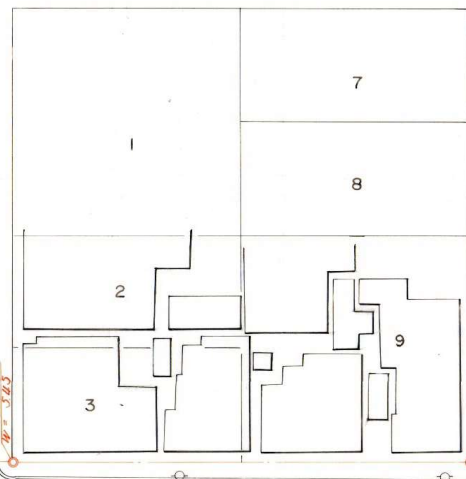
土地定規圖



南  
四  
条  
通  
り

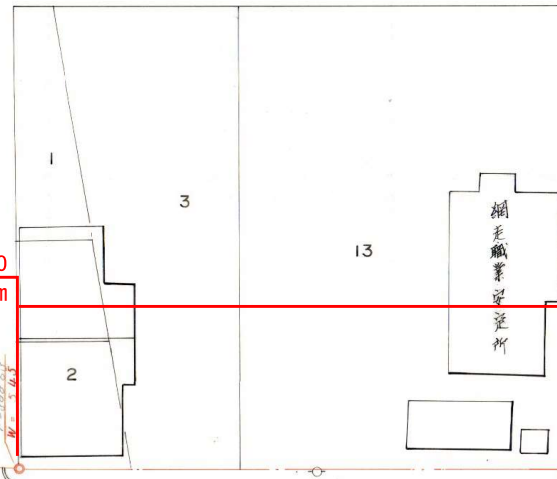


南  
三  
条  
通  
り



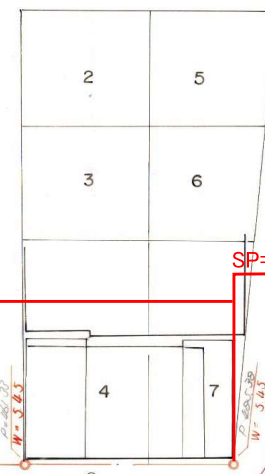
南  
二  
条  
通  
り

SP=0.00  
W=7.0m



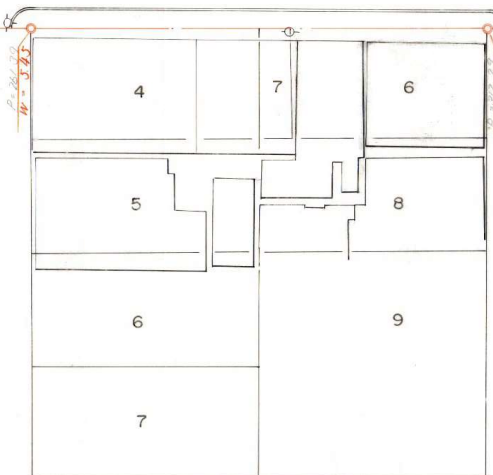
南  
一  
条  
通  
り

SP=93.00

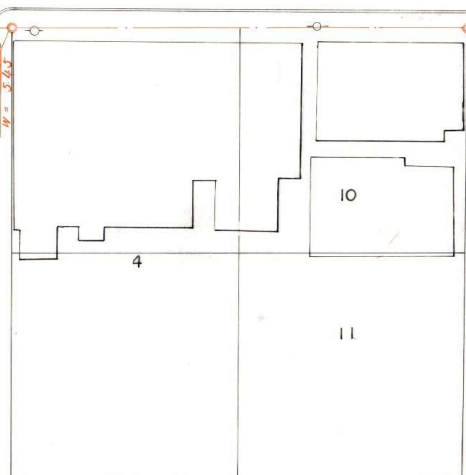


昭和47年度調査  
P=465.30

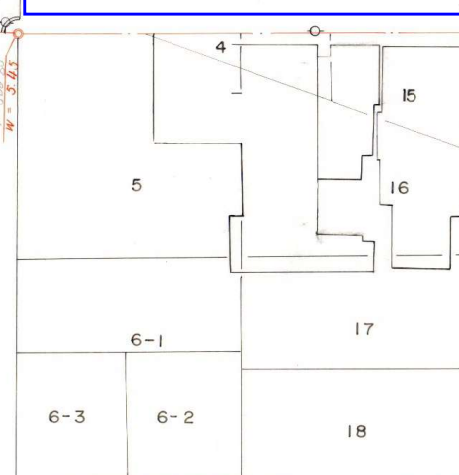
市  
道



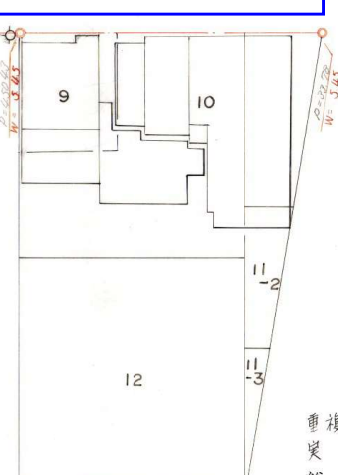
市  
道



市  
道



市  
道



重複延長 109.03  
突 延長 370.35  
総 延長 485.38