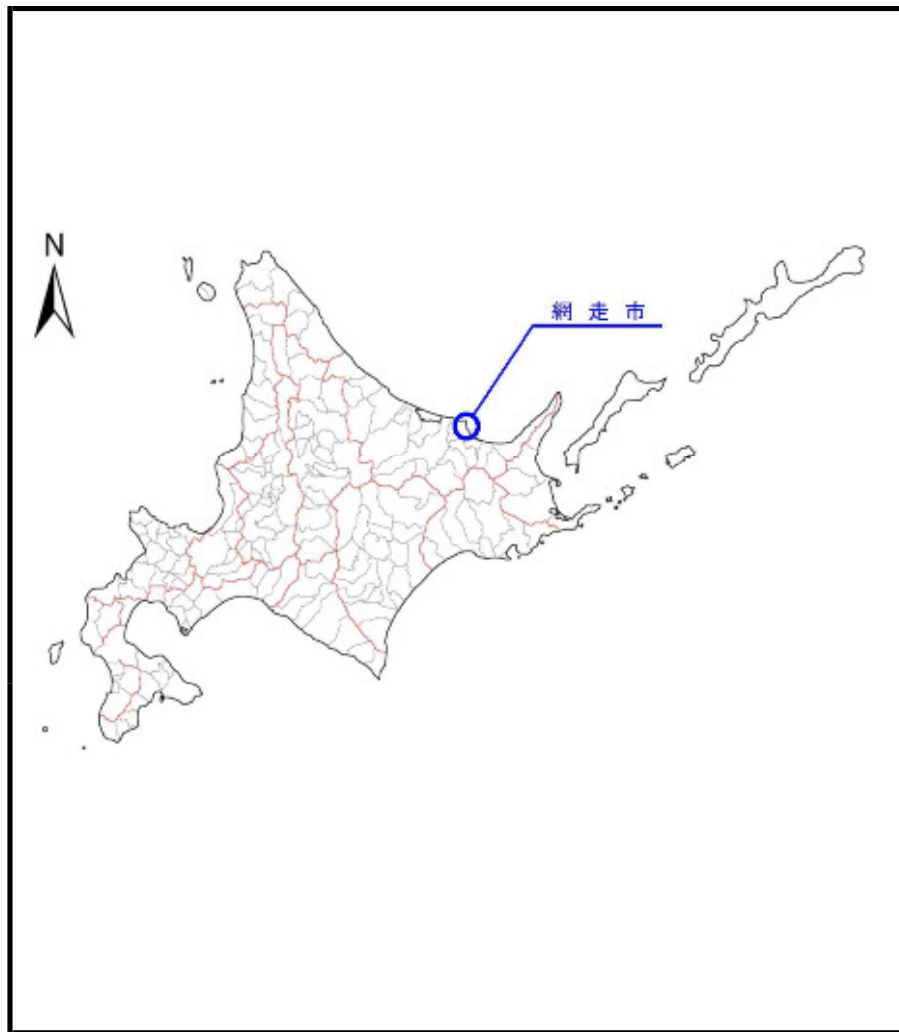
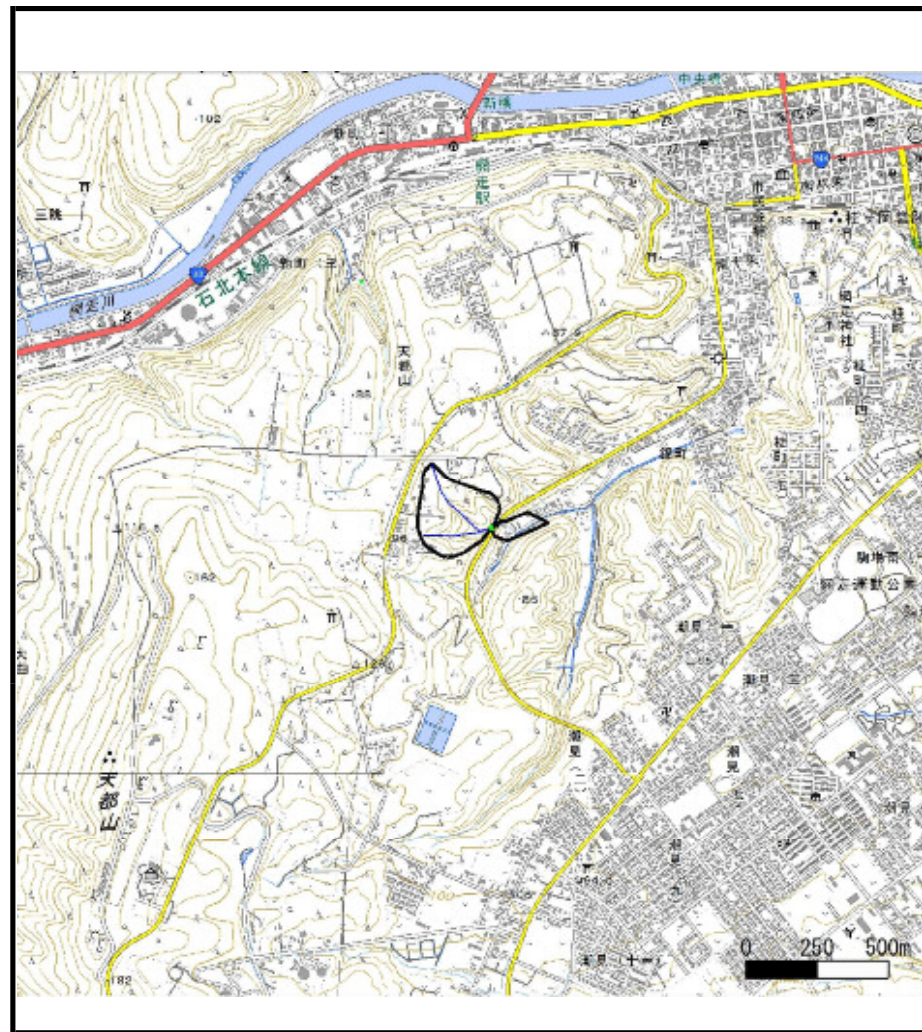


土砂災害警戒区域等の指定の公示に係る図書 (その1)



概況図



位置図(1/25,000)

様式-1 (土)
土砂災害警戒区域・土砂災害特別警戒区域 位置図

自然現象の種類	土石流
溪流番号	II-71-0210
溪流名	光の沢川
所在地	網走市錦町

「この地図は、国土地理院長の承認を得て、同院発行の電子地形図25000を複製したものである(承認番号 平27情複、第972号)。」なお、第三者がさらに複製する場合には、国土地理院の長の承認を得なければならない。