

網走市総合体育館新築工事

暖房・衛生設備工事

第2期工事

図面番号	図面名
1 23	表紙
2 23	特記仕様書
3 23	配置図, 案内図
4 23	建物断面図
5 23	1階平面図
6 23	中2階平面図
7 23	2階平面図
8 23	1階平面図
9 23	中2階平面図
10 23	2階平面図
11 23	ボイラ室詳細図, 機器表
12 23	ボイラ室2階機械室詳細図
13 23	ボイラ室3階機械室詳細図
14 23	自動制御系統及盤図
15 23	配置図, 樹立図
16 23	1階平面図
17 23	中2階平面図
18 23	2階平面図
19 23	機器表, ボイラ室詳細図, 湯沸室・保健室詳細図
20 23	便所詳細図, 器具表
21 23	便所シャワー室詳細図, ボイラ室機械室詳細図
22 23	器具表, スタッフ詳細図
23 23	貯溜槽詳細図

網走市総合体育館新築工事 暖房・衛生設備工事 特記仕様書
(第2期)

- 1 工事名称 網走市総合体育館新築工事 暖房・衛生設備工事
- 2 工事場所 網走市 駒場 14番地の2
- 3 建築概要 11棟、RC造、1部5階、2階建1部4階建、管理棟、RC造、平家、延床面積、5,068.75㎡
- 4 工事細目
- (1) 暖房設備工事 新設1式
- (2) 換気設備工事
- 衛生設備工事
- (1) 給水設備工事 新設1式
- (2) 給湯設備工事
- (3) 排水設備工事
- (4) 消火設備工事
- (5) 衛生器具設備工事
- (6) フロパ・ガス設備工事
- (7) 厨房器具設備工事
- 5 一般事項
- 本工事は設計図並に本特記仕様書に基づき施工するものとし、設計図又は特記仕様書に記載なき事項は、建設大臣官庁営繕部機械設備工事共通仕様書に準じて施工する。尚設計図又は特記仕様書に記入なき事項で、工事施工に当然必要なものは、工事請負者の責任にて完全に施工しなくてはならない。工事施工に当っては、施工図等を提出し、係員の承認を得て施工に着手する。尚、建築及び電気工事との連絡打合せを確実にし、各取合に支障のないようにすること。
- 6 工事概要
- 暖房設備工事
- (1) 暖房設備工事 本工事は図示の如くボイラ室に炉筒煙管ボイラ(併用型)を設置し、オレ14体育室は、ストリップヒーターによる輻射暖房を行う。又その他の各室は、低圧蒸気による直接暖房とする。尚、油配管設備及び自動制御設備を本工事に含む。各機器は機能確実にして所定の性能を有するものとする。菅枝～高圧中圧蒸気油配管は黒鋼管による焊接配管。補給水は亜鉛鍍銅管。
- (2) 換気設備工事 本工事はオレ14体育室のヒートポンプ式ボイラ等は加熱空気による1種換気とし、便所、浴室、湯沸室その他の各室はオレ3種換気を行う。各機器は機能確実にして所定の性能を有するものとする。又騒音には特に留意し、最小限度となる様対策を講じること。尚、遠気オレ14体育室の給気は保温し、
- 衛生設備工事
- (1) 給水設備工事 本工事は図示の道路に布設されている水道管より分岐し、直圧にて各必要箇所に配管供給することとし、オレ14系統山麓器身等器用便器等は前置水槽式とする。菅枝～屋内屋外用水管亜鉛鍍銅管。
- (2) 給湯設備工事 本工事は図示の如くボイラ室に野湯式給湯ボイラを設置し、中央給湯方式にて各必要箇所に配管供給する。菅枝～水道用亜鉛鍍銅管。
- (3) 排水設備工事 本工事は図示の各排水器具からの汚水、雑排水を、屋内は分流方式にて配管することとし、屋外はオレ14排水と汚水、雑排水分流方式にて、汚水は図示の汲取槽に導入することとし、雑排水及び雨水排水は屋外オレ14排水の合流方式で図示の道路側溝に放流することとし、通気配管は、各器具の排水を保護することとし、充分注意すること。菅枝～屋外はヒュー管、屋内汚水は排水鋳鉄管、雨水雑排水は亜鉛鍍銅管、通気は硬質塩化ビニル管。衛生器具の接続は、排水鋳管とする。床下配管ピット内の所部は施工しない。
- (4) 消火設備工事 本工事はボイラ室に消火ポンプを設置し、受水槽の図示の屋内消火栓に配管し、圧力水を送る。菅枝～亜鉛鍍銅管。
- (5) 衛生器具設備工事 本工事は図示の衛生陶器金具等を確実に取付け、することとする。

- (6) フロパ・ガス設備工事 本工事は図示のフロパ・庫に集合装置を設置し、図示の箇所に配管供給することとし、ボイラは自動切替式とし、ガスメーター、圧力調整器その他一式とする。(ボイラは別途)
- 施工は高圧液化ガス取扱責任者立合の上施工。菅枝～亜鉛鍍銅管。
- (7) 厨房器具設備工事 本工事は図示の厨房内の器具を確実に取付け、こととする。各種配管の接続は本工事とする。

7 その他 保温、防露、破損工事及び塗装工事は、建設省営繕部機械設備工事共通仕様書による。

8 別途工事

- (1) ドア・ガラリ
- (2) 煙突及び受水槽
- (3) 外壁面及びオレ14体育室2階ロビー関係の給排気ガラリ
- (4) 天井床その他(図示)以外の更張口
- (5) フロパ・庫
- (6) 電気工事 (但し計装は本工事)
- (7) 構造体貫通部の補強工事
- (8) 吹出口、吸入口取付の廻り天井補強及び取付荷
- (9) 吊戸棚、厨房内の排気フード

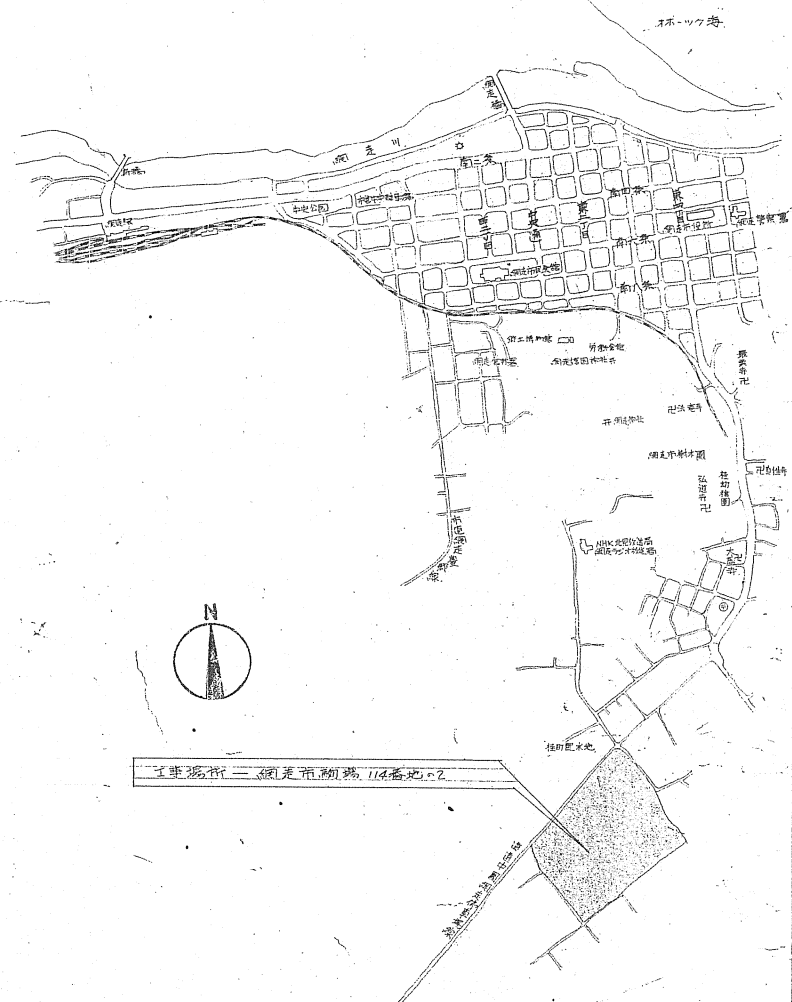
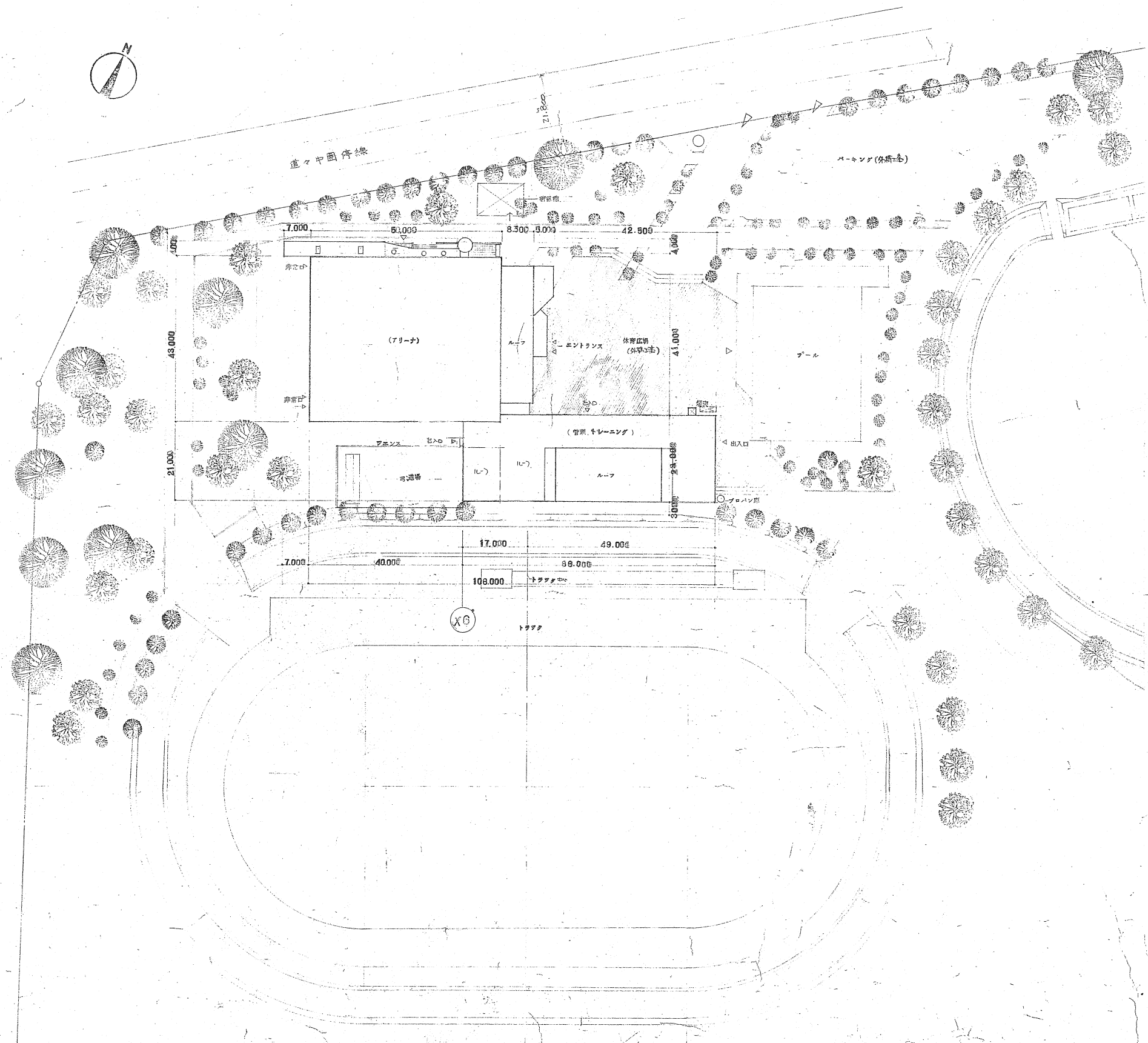
9 資 材

- 本工事に使用する資材は下記による。但し係員の承認を得て同等品を使用してもよい。
- ボイラ類 昭和 高尾鉄工
- 放射器類 エフエム 昭和鉄工
- ポンプ類 川本 孫東 荏原 大東
- 送排風機類 日立 栄田電機
- 防錆装置類 栄田工業 オルカ
- 衛生器具 東陶機
- 消火栓箱 村上製作所
- 弁類 東洋バルブ ヌーウェイ (株)ベン
- 銅管類 住友金属
- 塩化ビニル管 積水化学
- 鋳鉄管 長谷川鋳工
- 鉛管 日本鉛管
- ヒュー管 山正商工コンクリート
- 煤煙濃度計 マーテック
- インドリーフユニット 東洋製作所

- 製缶類 栄田鉄工
- 自動制御機器 山武エネコ
- 吹出口、吸入口 双光産業
- エアフィルター 東洋空気調和
- 厨房器具 日本調理機

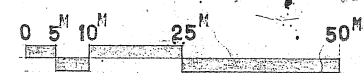
10. 付

配管の貫通用スリーブ及び土留工埋設配管は、第1期工事にて完了。図内表示を参照のこと。



案内図

1:10,000



北海道開発コンサルタント株式会社

1級建築士事務所登録(石)2号
建設コンサルタント登録(石)105号
1級建築士登録 第16826号
砂山成光

49年 月 日

調査担当製図

工事名

網定市総合体育館新築工事
図面名

配置図 案内図

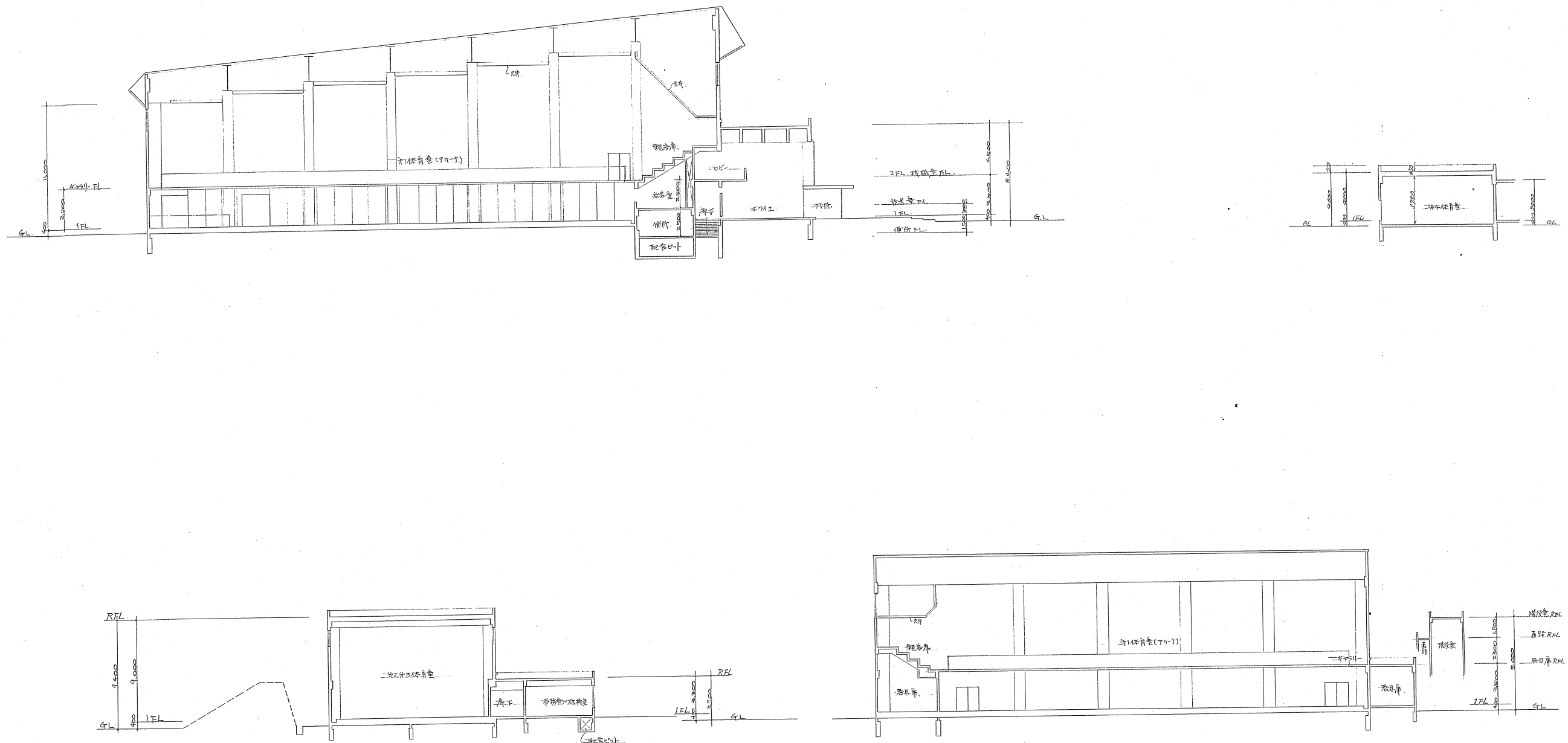
縮尺
1:1,000
1:600

図番

3

23

コンサルⅡ型(建築)



北海道開発コンサルタント株式会社

1級建築士事務所登録(石)2号
建設コンサルタント登録第16号
1級建築士登録 第168826号
1級建築士登録 杉山 成光

49年 月 日

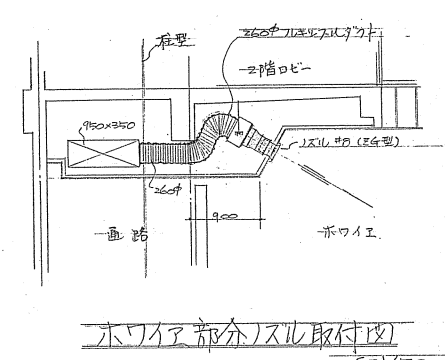
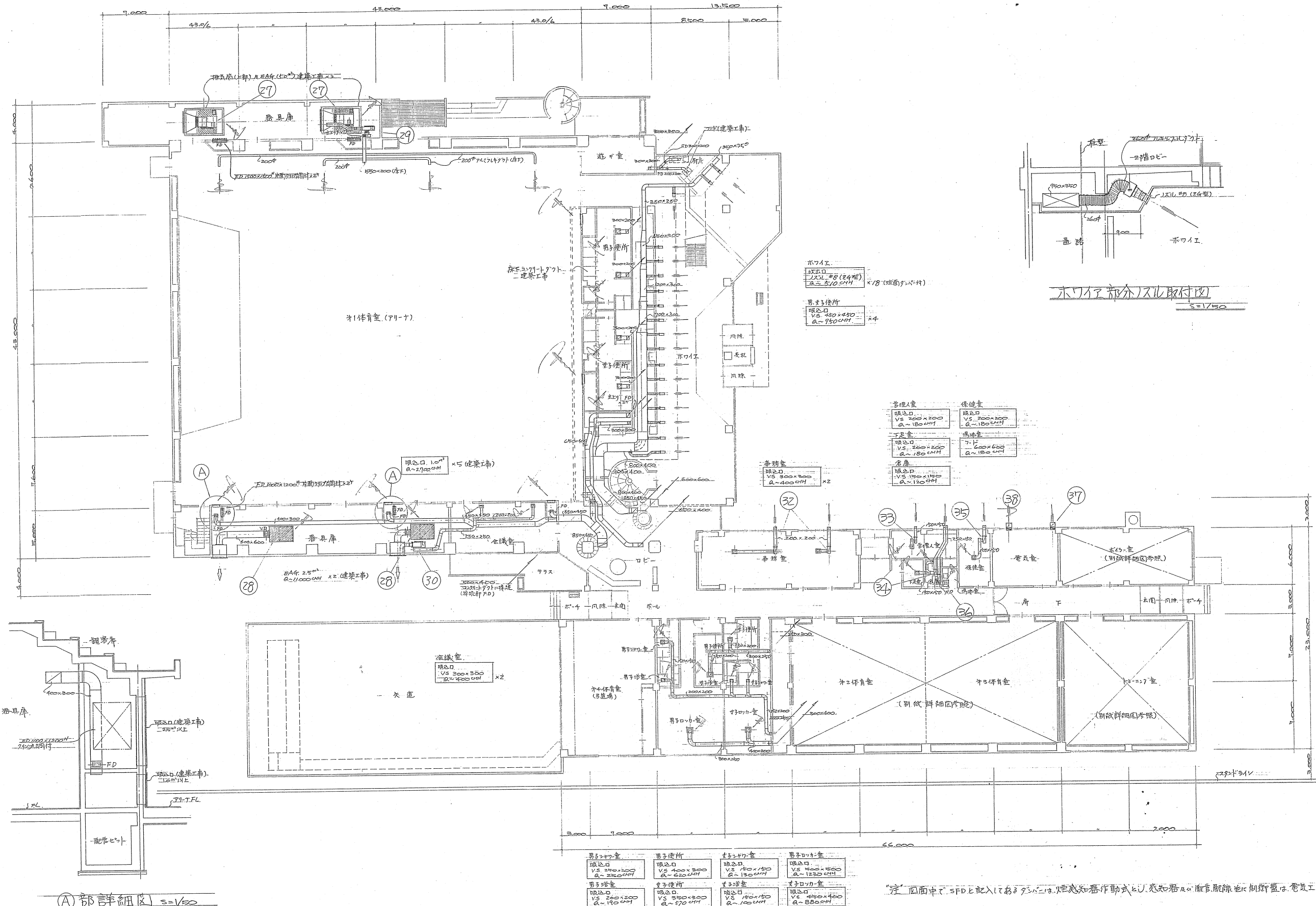
照査担当 製図

工事名 網走市総合体育館新築工事
暖房衛生設備工事 (第1期)

図面名 建物断面図

縮尺 1/200

図番 4/23



①部詳細図 S=1/50

注: 図面中「SFD」と記入してある箇所は、煙感知器作動式と、感知器の設置位置は、各工事で決定する。

北海道開発コンサルタント株式会社

1級建築士事務所登録(石)2号
建設コンサルタント登録第18835号
1級建築士登録 杉山 成光

49年 月 日

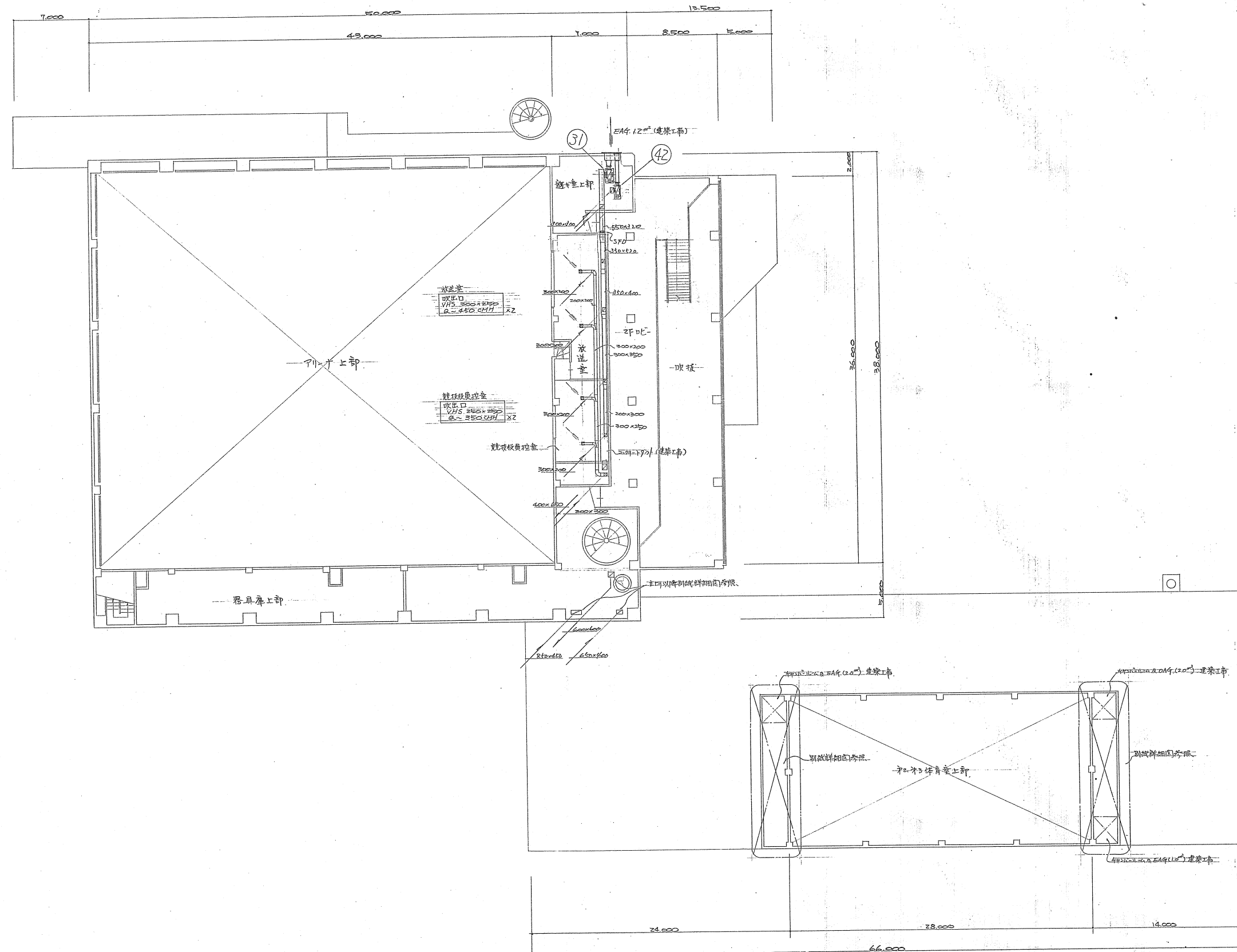
照査担当 製図

工事名 網走市総合体育館新築工事
暖房衛生設備工事 (第2期)

図面名 1階平面図

縮尺 1/200

図番 5/23



北海道開発コンサルタント株式会社

1級建築士事務所登録(石)2号
建設コンサルタント登録(石)10号
1級建築士登録 杉山 成 夫

49年 月 日

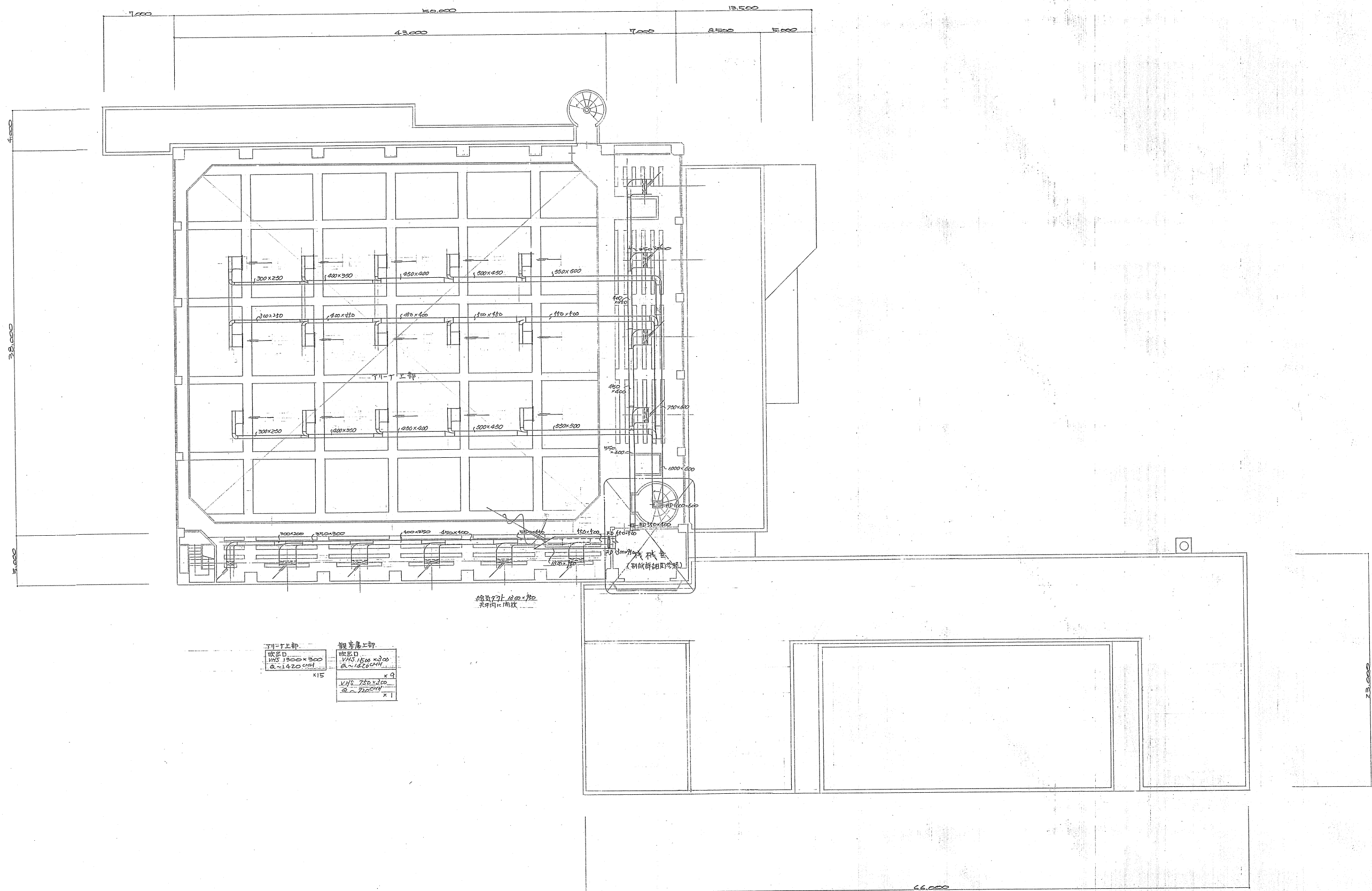
照 査 担 当 製 図

工事名 網走市総合体育館新築工事
暖房衛生設備工事 (第13図)

図面名 中2階平面図

縮尺 1/200

図番 6/23



天井上部	階段上部
規格 VHS 1300 x 300 Q-1420mm x15	規格 VHS 1500 x 300 Q-1600mm x9
	VHS 750 x 300 Q-720mm x1

給排水口 100 x 70
天井内に開け

北海道開発コンサルタント株式会社

1級建築士事務所登録(石)2号
建設コンサルタント
1級建築士登録 山本 成光

49年 月 日

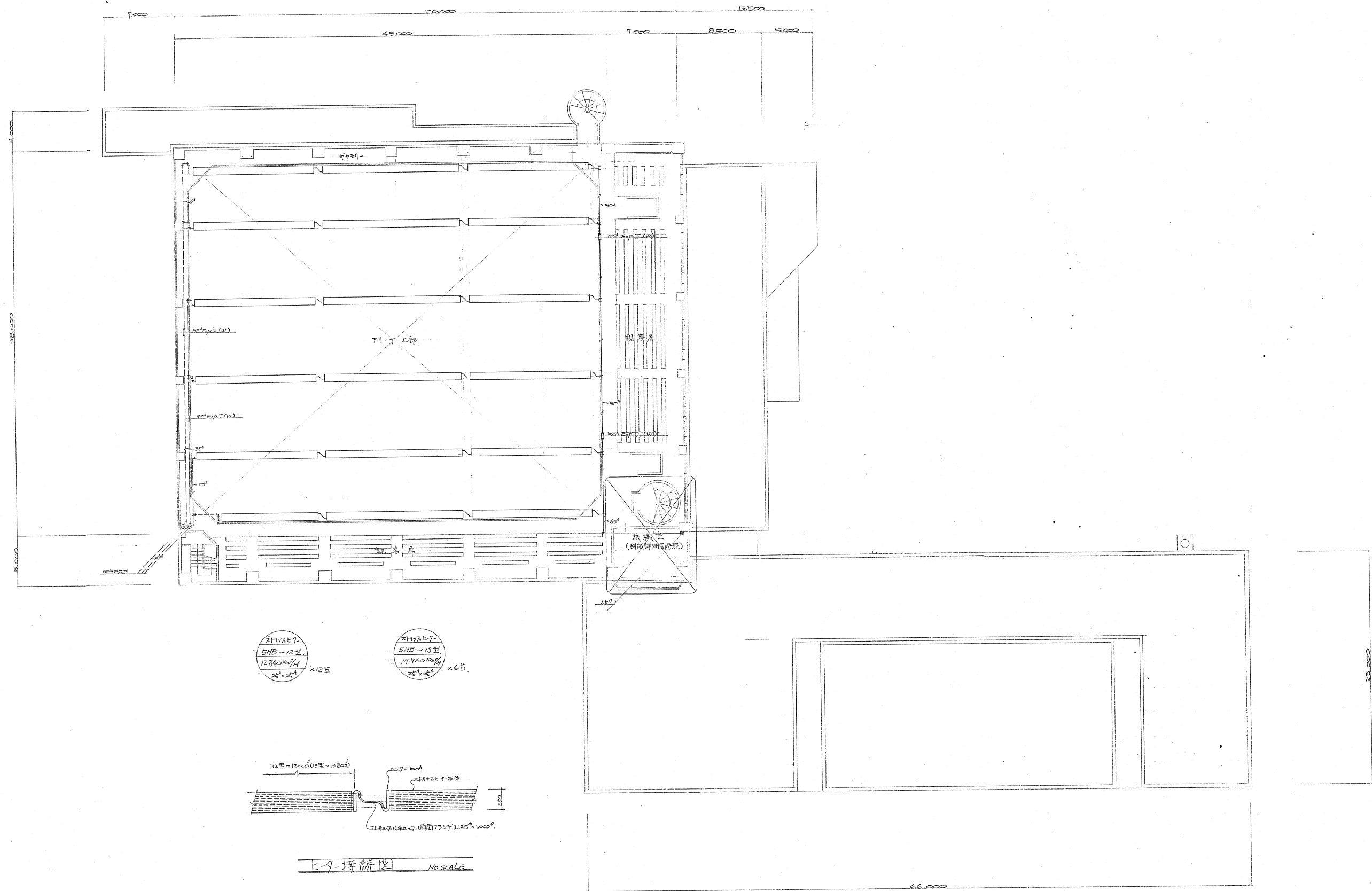
照査担当製図
山本 成光

工事名 網走市総合体育館新築工事
暖房衛生設備工事 (第1期)

図面名 2階平面図

縮尺 1/200

図番 7/23



北海道開発コンサルタント株式会社

1級建築士事務所登録(石)2号
建設コンサルタント登録46-105号
1級建築士登録 第18826号
杉山 成光

49年 月 日

照査担当 製図

工事名

網走市総合体育館新築工事
暖房衛生設備工事(第2期用)

図面名

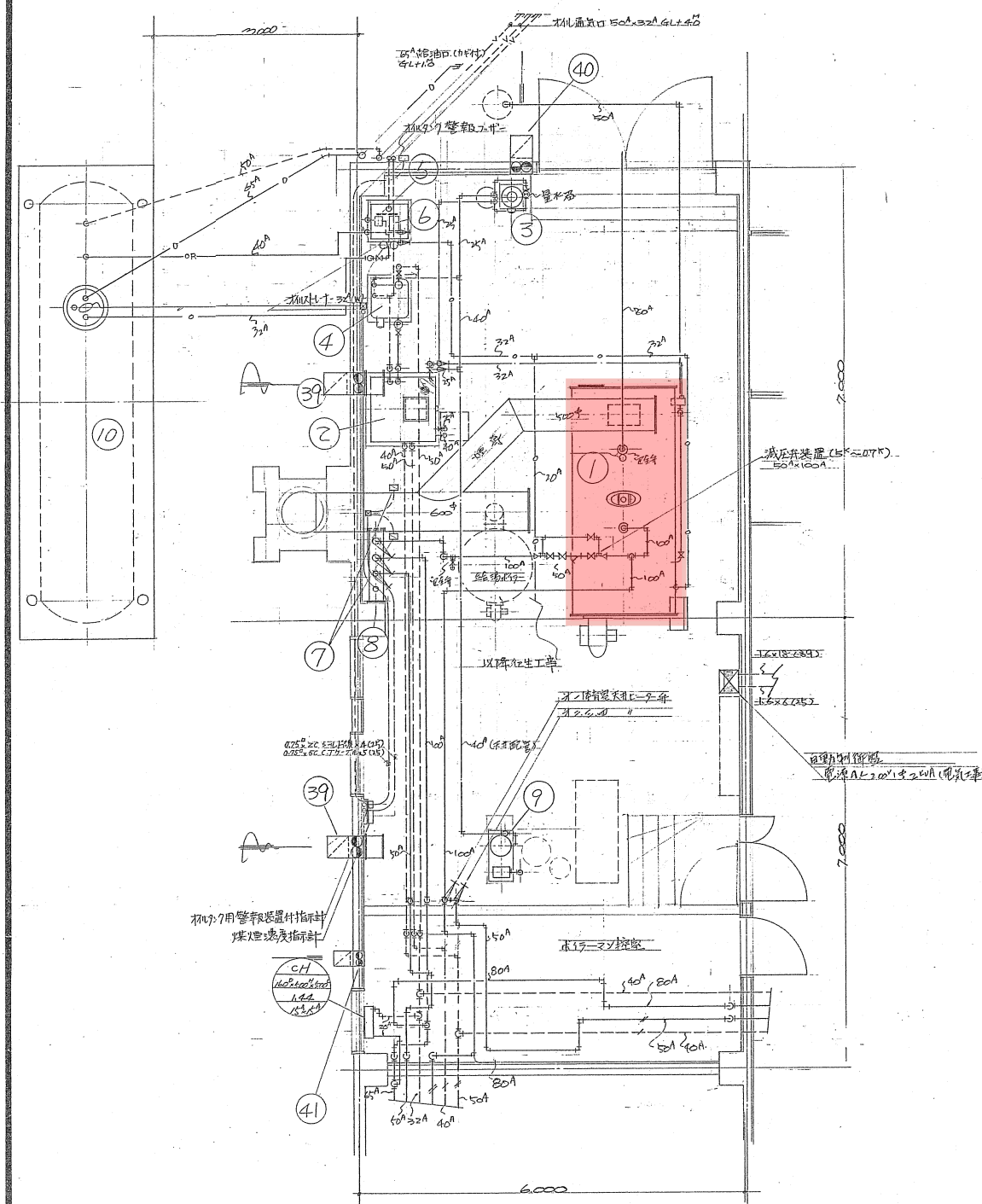
2階平面図

縮尺

1/200

図番

10/23



ボイラ-室詳細図 S=1/50

機器表

※ 入付図2面に及7面には表を記載する。

番号	機器名	仕様及附属品	設置場所	数量	備考
①	炉筒煙管ボイラ	換算蒸気量 2400kg/h 重油 150kg/h 伝熱面積 24.8㎡ 制衡盤 3相 200V 50Hz 常用 50kg/h 最高使用圧力 10kg/cm ²	ボイラ-室	1	押込ボイラ(50kg/h) 給水ポンプ(37kW) バ- (37kW) 圧力計 流量計(給水用) 4の取付品
②	還水槽	1000ℓ 1000×1000×1200 鋼板製 45℃ 水面計		1	
③	軟化器	流量 15kg/h 仕入交換樹脂量 30ℓ 食塩溶液 3% 30ℓ 量水ポンプ計 コントロ-ル 70代		1	
④	真空給水ポンプ	等価放熱面積 500㎡ EDR 給水量 30kg/h 給水圧 1.2kg/cm ² 3相 200V 0.75kW		1	
⑤	オイルセパレータ	150ℓ 600×600×500 架台 1500 防漏型 フロ-スウィッチ 油面計 20代		1	
⑥	オイルギヤ-ポンプ	25ℓ×40%min×80mm×3相 200V 0.75kW		1	
⑦	煤煙濃度計	光透過式 指示計 投光器 受光器		1	
⑧	低圧ハタキ	200ℓ×150ℓ 架台 炭 バルブ 心臓 FL+1350 圧力計 100ℓ×1.8kg/cm ² 付		1	
⑨	補給水ポンプ	40ℓ×80%min×80mm×3相 200V 1.5kW 圧力スイッチ 他 炭 炭		1	自動運転 (1.5kg/cm ² ON 3.0kg/cm ² OFF)
⑩	オイルタンク	地下埋設型 10KL 1440 ℓ×6100 ℓ 電気式油面計 (M5式) 付	屋外	1	
⑪	ファンユニット	第1体育室用 型型 風量 21300m ³ /h 全静圧 60mmHg 7.9-3相 200V 11kW	第1体育室 機械室	1	蒸気コイル 2重管式 加熱量 230,000 kcal/h 2.3ℓ 加湿-スチ-ムノット式 123ℓ 使用済蒸気 加熱 加湿 2.9kg/h
⑫	同上	観客席用 13,500m ³ /h 70mmHg 7.5kW		1	36ℓ/h 114,000 kcal/h 2.5ℓ
⑬	同上	木下工用 10,800m ³ /h 60mmHg 5.5kW		1	93,000 kcal/h 2.3ℓ 24ℓ/h
⑭	エア-フィルター	平型 500×500×50 ℓ 24枚 挿入枠共 (71LDP15/50)		1	予備 10枚
⑮	同上	自動巻取型 作動方式タイマ- 処理風量 13500m ³ /h 風速 2.0% 3相 200V 0.12kW		1	
⑯	同上	10800m ³ /h 2.2%		1	
⑰	蒸気加熱コイル	二重管コイル 加熱量 82,000 kcal/h FA=1.04 2.3ℓ×3ℓ 蒸気圧力 0.35kg/cm ²	第2体育室 機械室	1	加湿-スチ-ムノット式 44ℓ/h (0.35kg/cm ²)
⑱	エア-フィルター	V型 500×500×50 ℓ 6枚 枠付 B0X 1000×1400×350 (71LDP15/50)		1	予備 2枚
⑲	送風機	両吸込多翼型 #6DS×42600m ³ /h×30mmHg×3相 200V 11kW (第1体育室用)	第1体育室 2階 機械室	1	
⑳	同上	片吸込多翼型 #3SS×6400m ³ /h×25mmHg×3相 200V 1.5kW (第2第3体育室用)	第2第3体育室 機械室	1	
㉑	同上	#1½SS×1200m ³ /h×25mmHg×3相 200V 0.4kW (FL-2.3用)		1	
㉒	排風機	#3SS×6400m ³ /h×20mmHg×3相 200V 1.5kW (第2第3体育室用)		1	
㉓	同上	#1½SS×1200m ³ /h×15mmHg×3相 200V 0.4kW (FL-2.3用)		1	
㉔	同上	#2SS×2110m ³ /h×15mmHg×3相 200V 0.4kW (男女子ロッカ-室用)		1	
㉕	同上	#1½SS×640m ³ /h×15mmHg×3相 200V 0.2kW (男女子浴室用)		1	
㉖	同上	#1½SS×1190m ³ /h×15mmHg×3相 200V 0.4kW (男女子便所用)		1	
㉗	同上	両吸込多翼型 #4PS×21300m ³ /h×20mmHg×3相 200V 3.7kW (第1体育室用)	第1体育室	2	片型 2000×2500 71LDP15/50 架台 500ℓ 吸込口 2000×2500 71LDP15/50 架台 500ℓ 天吊型 4×4ハ- 2500×1500×1200 71LDP15/50 架台 500ℓ 吸込口 1500×1500 71LDP15/50 架台 500ℓ
㉘	同上	#2½DS×10650m ³ /h×20mmHg×3相 200V 3.7kW ()		2	天吊型
㉙	同上	片吸込多翼型 #2SS×2400m ³ /h×25mmHg×3相 200V 0.75kW (P.H-テ床下用)		1	
㉚	同上	#1½SS×800m ³ /h×15mmHg×3相 200V 0.2kW (会議室用)		1	
㉛	同上	#2½SS×3600m ³ /h×25mmHg×3相 200V 0.75kW (男女子便所用)	遊々室	1	
㉜	同上	小型400W 71LDP 400m ³ /h×8mmHg×単相 100V 200W (低騒音型)	車々室	2	
㉝	同上	180m ³ /h×8mmHg×単相 100V 100W ()	管理入室	1	
㉞	同上	300m ³ /h×8mmHg×単相 100V 200W ()	下足室	1	
㉟	同上	180m ³ /h×8mmHg×単相 100V 100W ()	保健室	1	
㊱	同上	180m ³ /h×8mmHg×単相 100V 100W ()	湯沸室	1	
㊲	有圧換気扇	電気室給気用 350ℓ×1800m ³ /h×5mmHg×単相 100V 110W 低騒音型 防雪フード付	電気室	1	
㊳	同上	排気用		1	
㊴	同上	ボイラ-室給気用 400ℓ×3000m ³ /h×5mmHg×3相 200V 0.2kW	ボイラ-室	2	
㊵	同上	排気用 400ℓ×3000m ³ /h×5mmHg×3相 200V 0.2kW		1	
㊶	換気扇	ボイラ-室控室用 250ℓ×600m ³ /h×単相 100V 31W 防雪フード付	ボイラ-室 控室	1	
㊷	排風機	片吸込多翼型 #2SS×11500m ³ /h×25mmHg×3相 200V 0.4kW (軽食用厨房排気)	遊々室	2	天吊型

北海道開発コンサルタント株式会社

1級建築士事務所 登録(石) 2号
建設コンサルタント 登録(石) 103号
1級建築士 登録 杉山 成光

49年 月 日

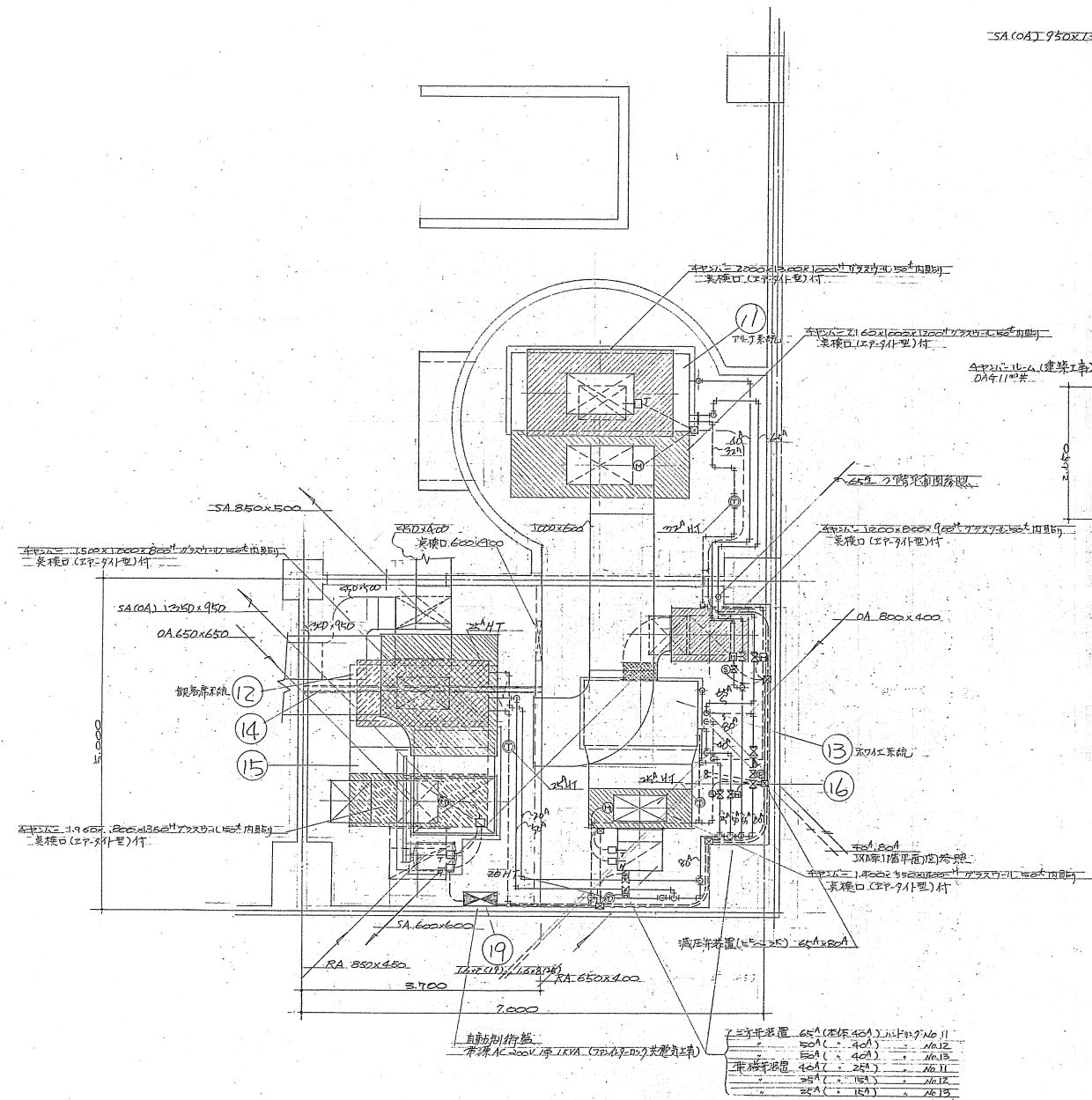
照査 担当 図面

工事名 網走市総合体育館新築工事
暖房衛生設備工事 (第2期)

図面名 ボイラ-室詳細図 機器表

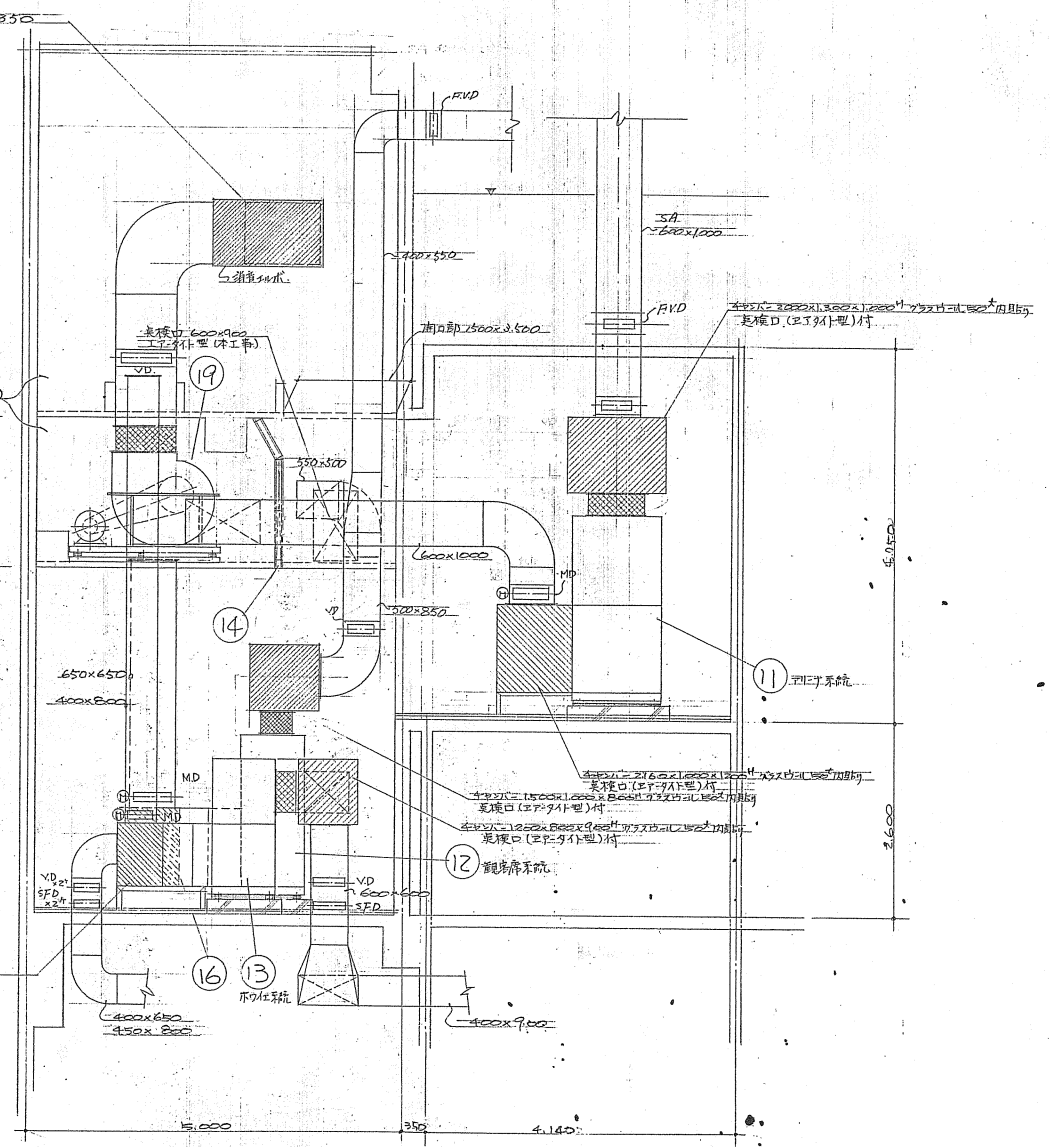
縮尺 1/50

図番 11/23



オ1体育室2階機械室平面詳細図

S=1/50



オ1体育室2階機械室断面詳細図

S=1/50

北海道開発コンサルタント株式会社

1級建築士事務所登録(石)2号
建設コンサルタント登録第10826号
1級建築士 杉山 成光

49年 月 日

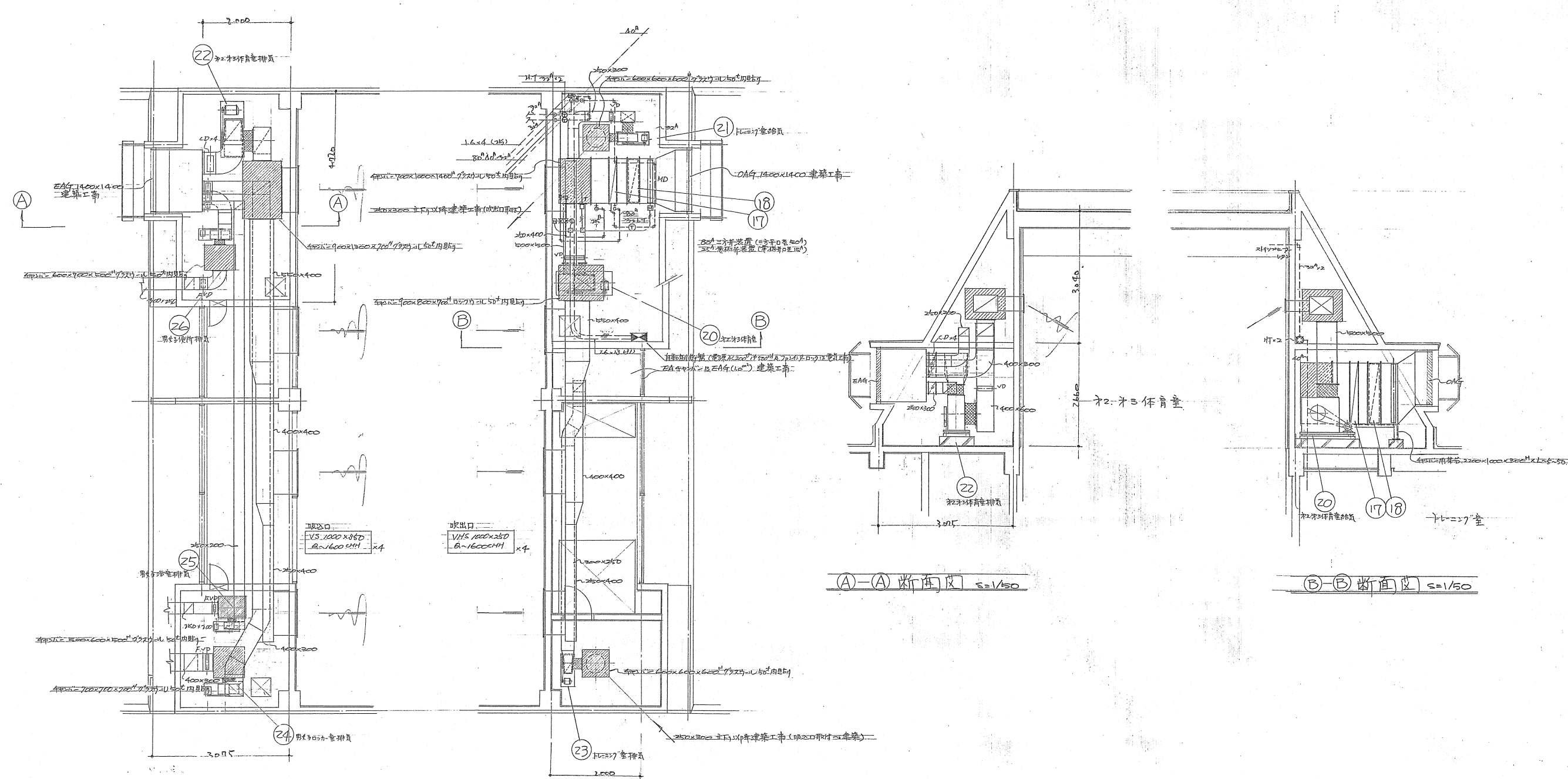
照査担当製図
杉山 成光

工事名 網走市総合体育館新築工事
暖房衛生設備工事(第7巻目)

図面名 オ1体育室2階機械室詳細図

縮尺 1/50

図番 12/23



オ2オ3体育室及トレーニング室用機械室平面詳細図 S=1/50
 吹出口 VHS 1000x250 A~1600CH x4
 吹出口 VHS 1000x250 A~1600CH x4

北海道開発コンサルタント株式会社

1級建築士事務所登録(石)2号
 建設コンサルタント登録16109号
 1級建築士登録 杉山 成 亮

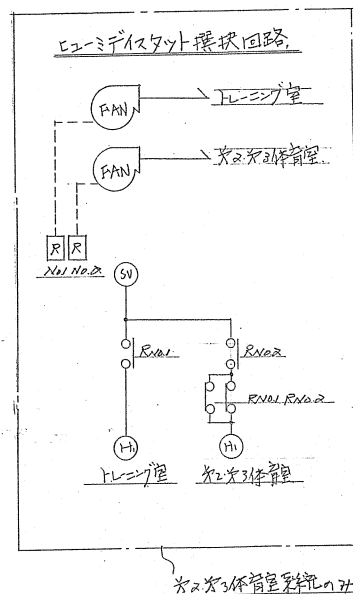
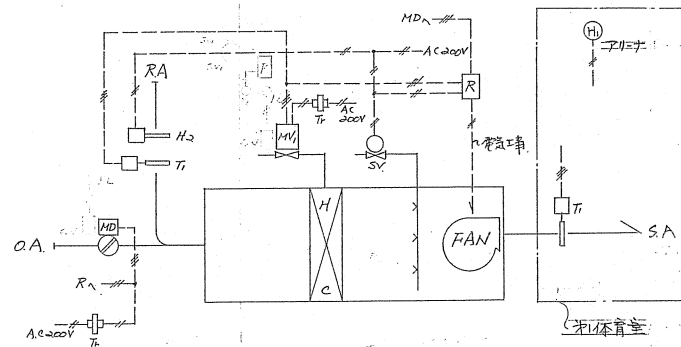
49年 月 日

照査担当 製図

工事名 網走市総合体育館新築工事
 暖房衛生設備工事(第1集団)

図面名 オ2オ3体育室用機械室詳細図
 縮尺 1/50

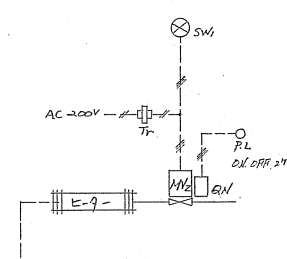
図番 13/23



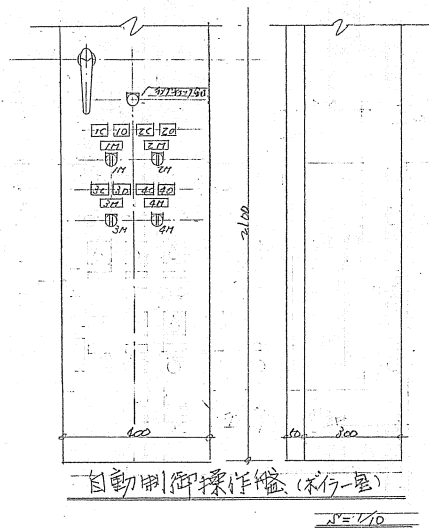
ハンドリフユニット系統、ヒューズボックス系統、計4セット

自動制御機器表

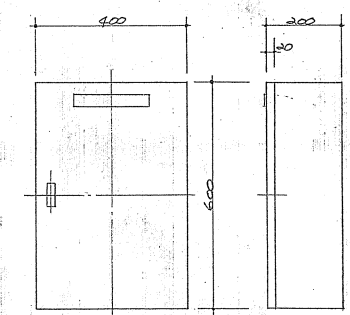
記号	型番	名称	数	仕様
T1	T915C	挿入式ヒューズ	4	比例式
H1	H607A	ヒューズボックス	3	二位置式
H2	H49A	挿入式ヒューズ	2	
MV1	M904E	モビロールモータ	4	比例式
	Q455C	バルブリリキエ	4	
	V6064A	複座ニオキ	4	
MV2	M904F	モビロールモータ	4	二位置式
	Q455C	バルブリリキエ	4	
	V6064A	複座ニオキ	4	
MD	M904F	モビロールモータ	4	二位置式
	Q605A	タンパリリキエ	4	
RA	A55A	補助スイッチ	4	
R		小型リレー	7	
SW1	APN240SP	切換スイッチ	4	自動・手動・閉
RV		パロットランプ	8	
TR		トランス	12	
SV		電磁弁	4	



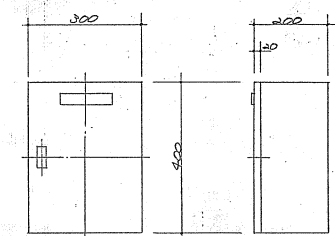
スリッパヒーター系統 4セット



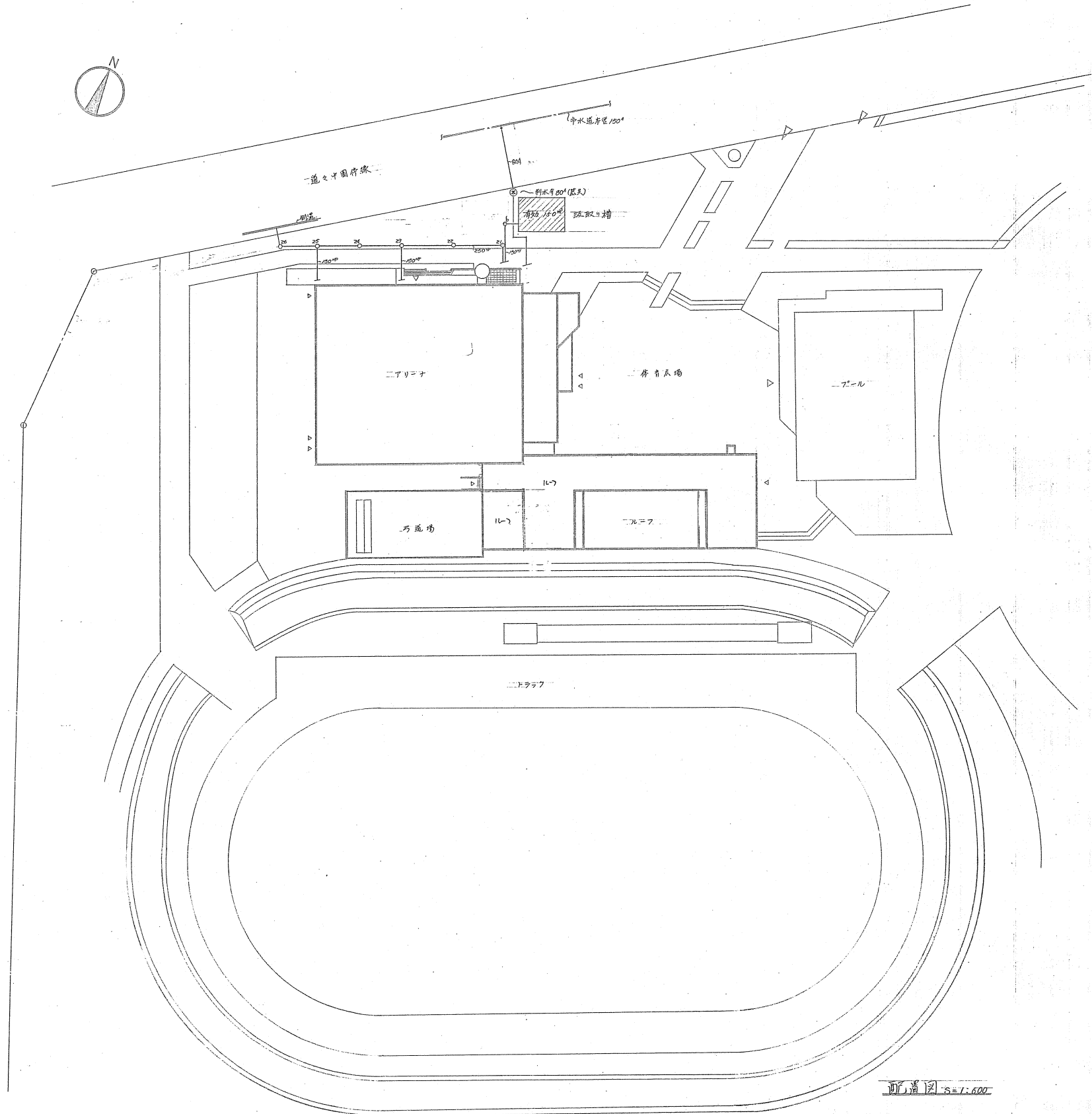
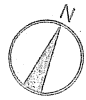
自動制御操作盤 (ボイラール)



ボイラール観客席の代用制御盤
S=1/10



ボイラール体育館用制御盤
S=1/10



桧リスト

桧材の配列図(桧材の配列図) 現場の状況に合わせた配列図

記号	名	寸法	備	号
A	汚水槽	600" x 1,900"	鉄筋コンクリート造+軽量鉄骨製+インバート工	
B	"	" x 1,900"	"	
1	雑排水桧	450" x 740"	鉄筋コンクリート造+コンクリート製+配管150"以上	
2	"	" x 790"	"	
3	"	" x 820"	"	
4	"	" x 860"	"	
5	"	600" x 900"	"	
6	"	" x 930"	"	
7	"	" x 990"	"	
8	"	" x 1,020"	"	
9	"	" x 1,040"	"	
10	"	" x 1,060"	"	
11	"	" x 1,160"	"	
12	"	900" x 1,090"	下部900" x 600" x 1,090"	
13	"	600" x 1,130"	"	
14	"	" x 1,260"	"	
15	"	" x 1,290"	"	
16	"	" x 1,410"	"	
17	"	" x 1,480"	"	
18	"	" x 1,500"	"	
19	"	" x 1,530"	"	
20	"	" x 1,600"	"	
21	"	" x 1,630"	"	
22	"	" x 1,690"	"	
23	"	" x 1,730"	"	
23	"	" x 1,690"	"	
24	"	" x 1,800"	"	
25	"	" x 1,830"	"	
25	"	" x 1,790"	"	
26	"	" x 1,900"	"	

断面図 S=1:600

北海道開発コンサルタント株式会社

1級建築士事務所登録(石)2号
建設コンサルタント
1級建築士登録 杉山 成光

49 年 月 日

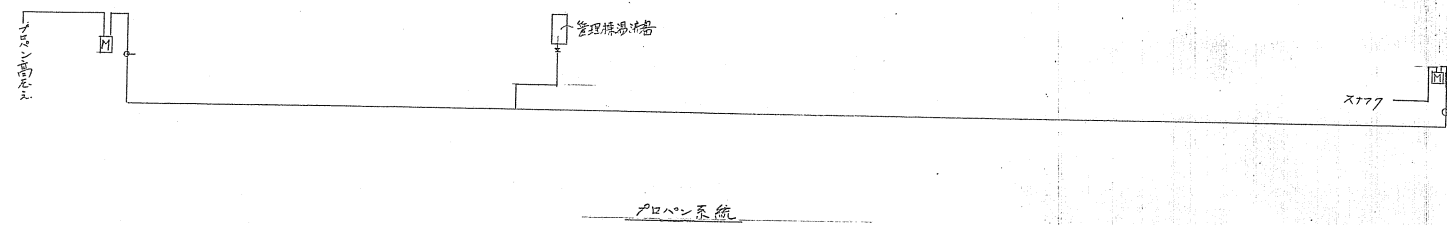
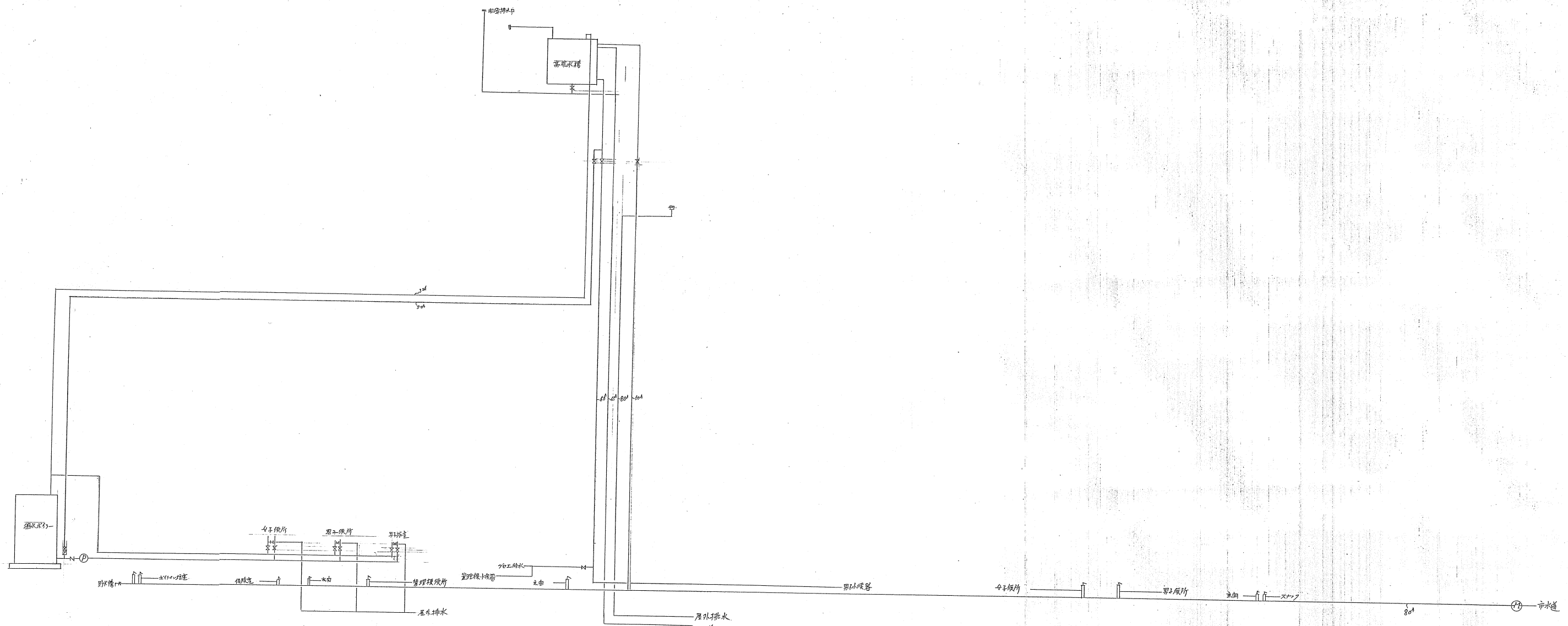
照査担当 製図

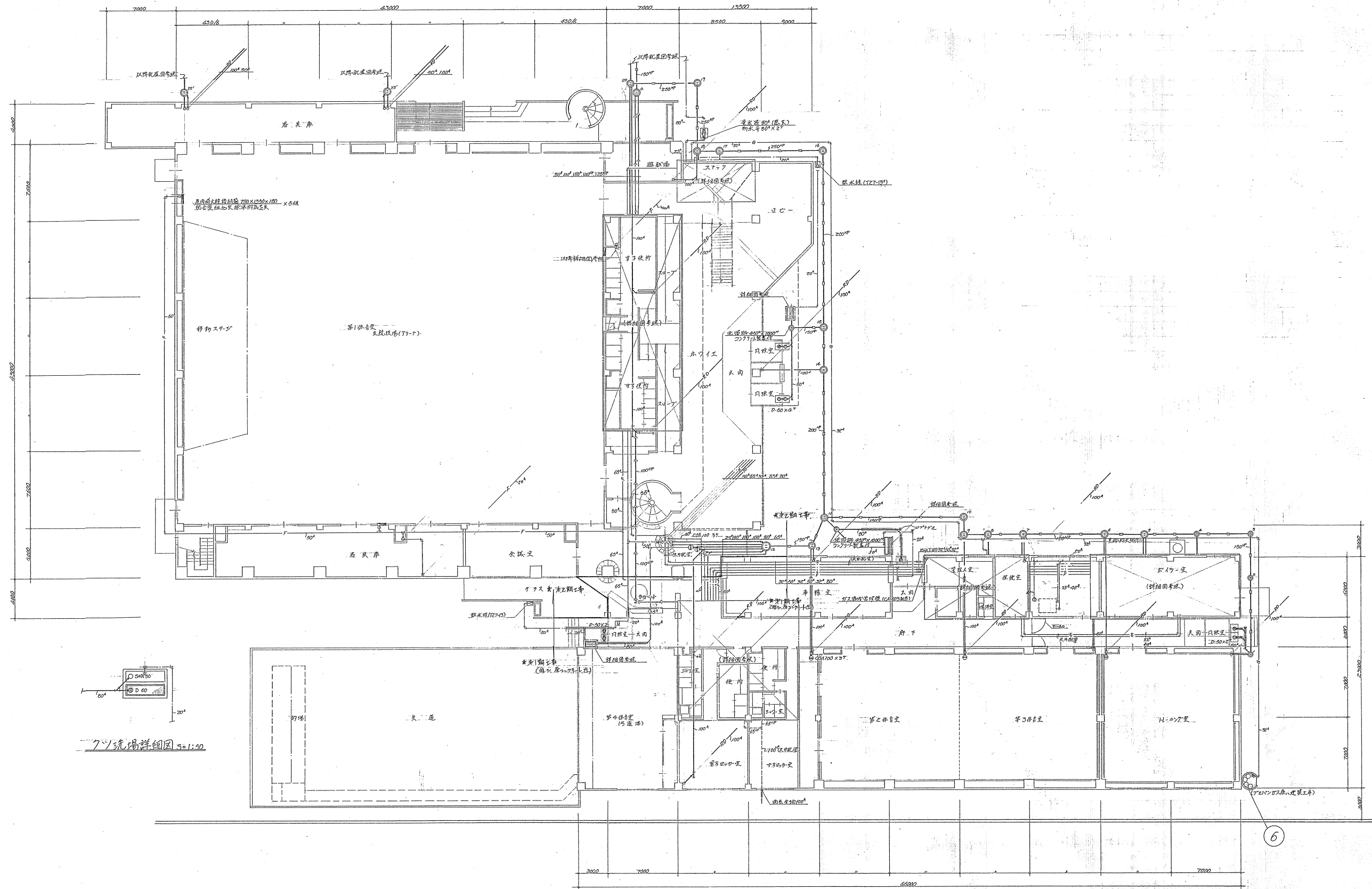
工事名 網走市総合体育館新築工事
暖房衛生設備工事(第1期)

図面名 配置図、桧リスト

縮尺 1:600

図番 15/28





7. 洗場詳細図 S=1:50

1階平面図 S=1:200

、動線入り口側工事を示す。(前、後見送り、中二階工事)

北海道開発コンサルタント株式会社

1級建築士事務所 登録(石) 2号
建設コンサルタント 第18826号
1級建築士 豊田 山 威 光

49 年 月 日

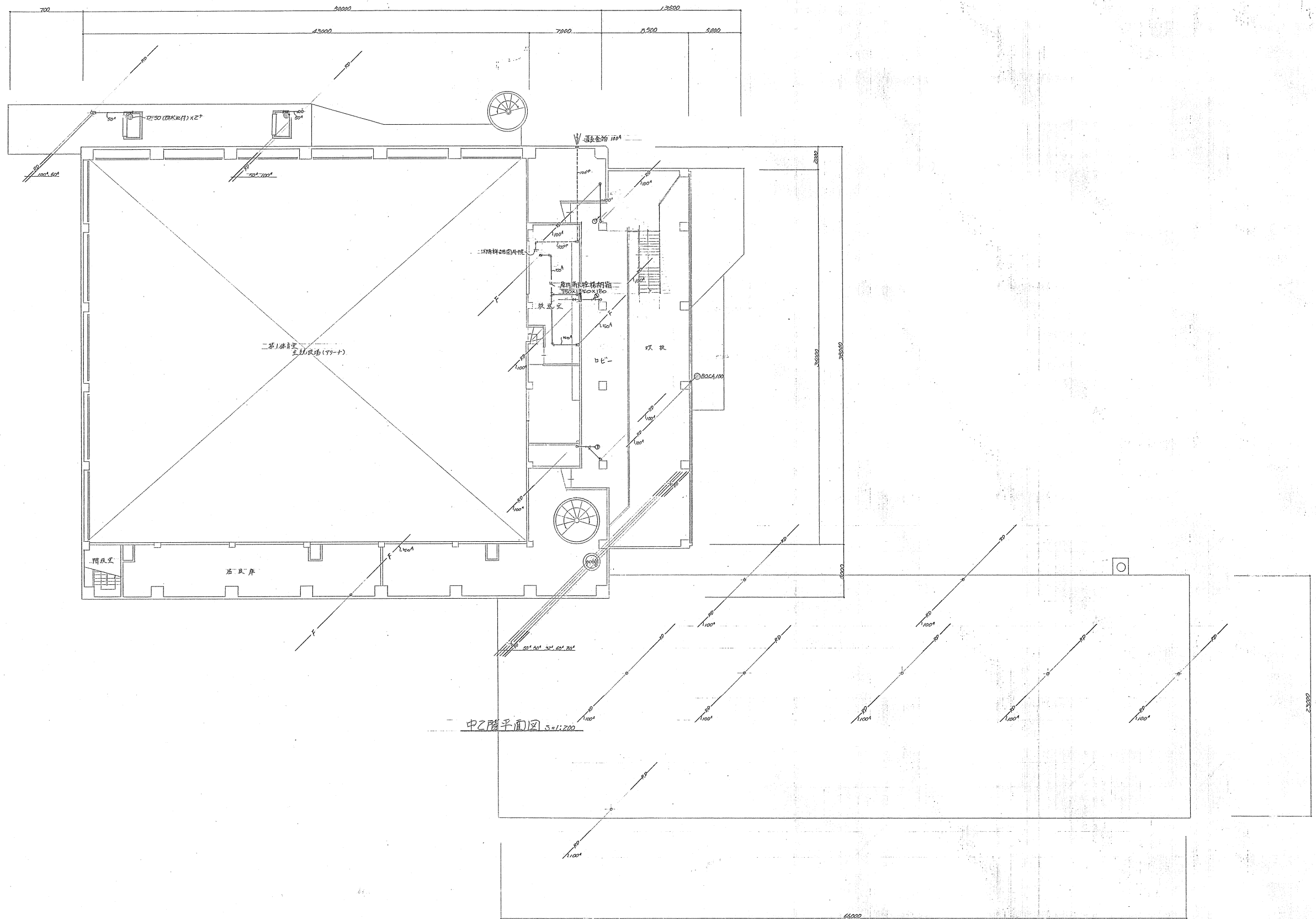
照 査 担 当 製 図

工事名 網走市総合体育館新築工事
暖房衛生設備工事 (第2期)

図面名 1階平面図

縮尺 1:200

図番 18/23



北海道開発コンサルタント株式会社

1級建築士事務所登録(石)2号
 建築コンサルタント登録(石)10号
 1級建築士登録 杉山 威 光

44年 月 日

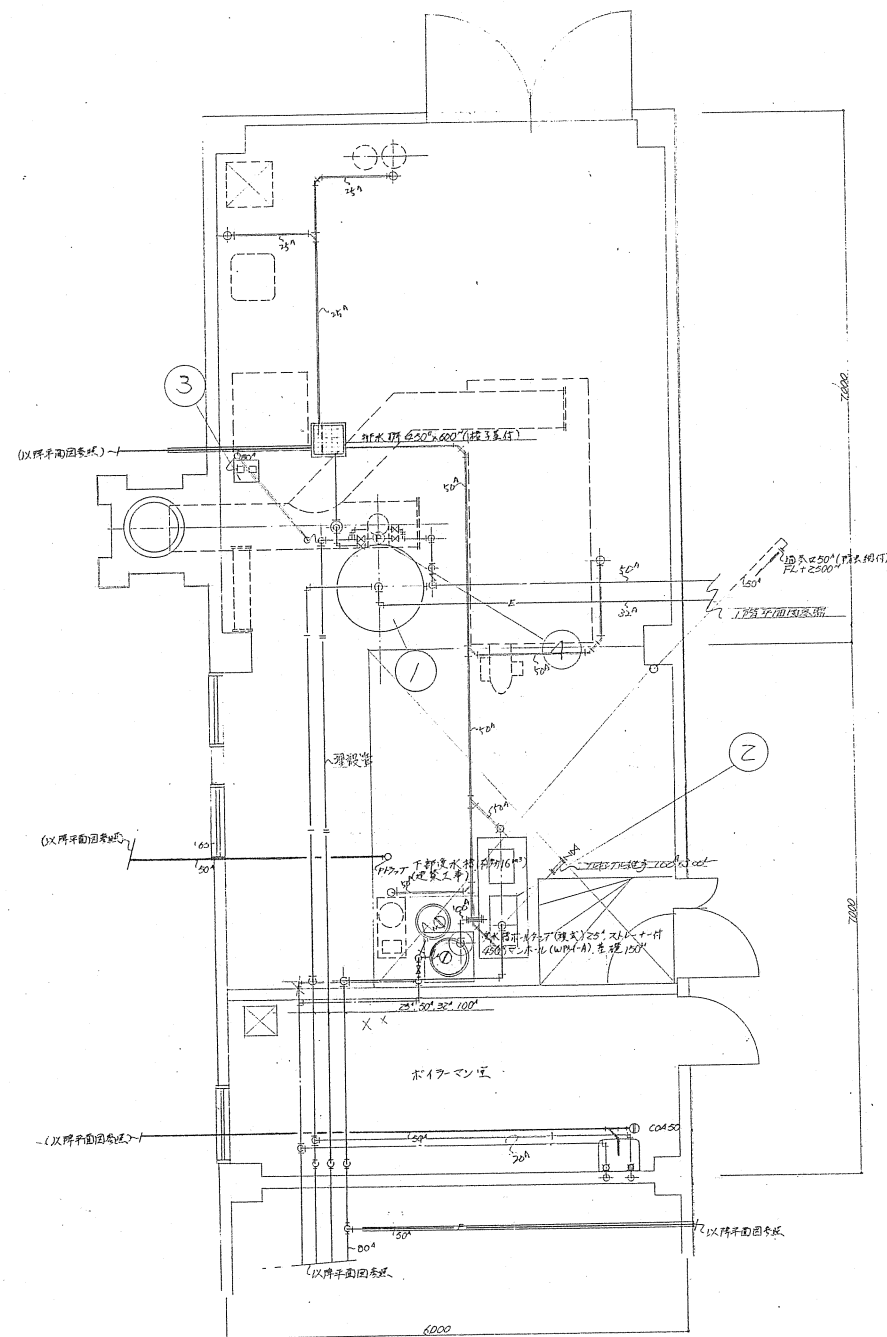
照 査 担 当 製 図

工事名 網走市総合体育館新築工事
 暖房衛生設備工事 (詳2枚目)

図面名 中2階平面図

縮尺 1:200

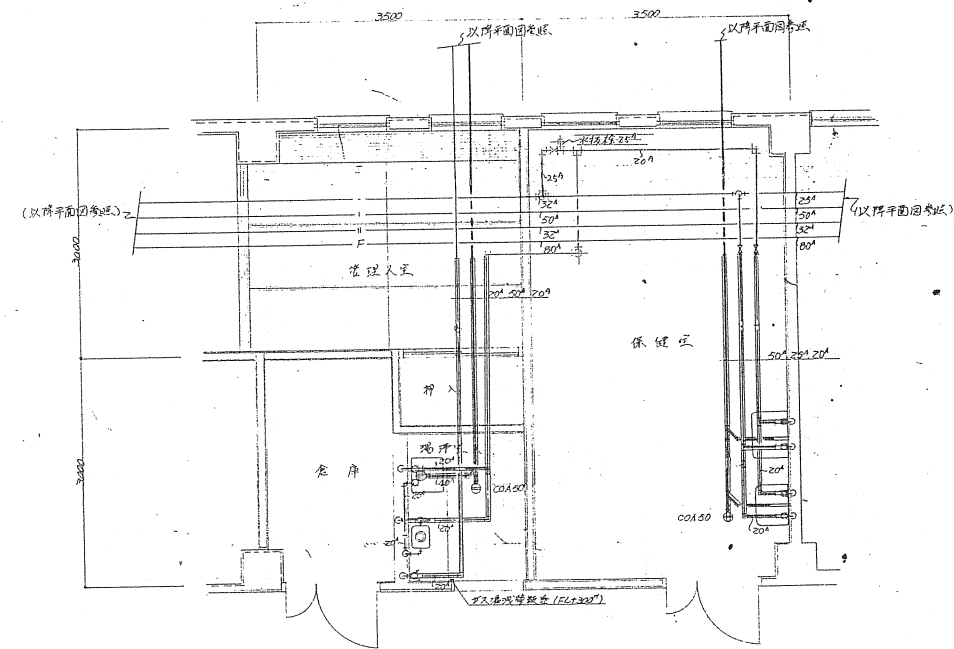
図番 17/23



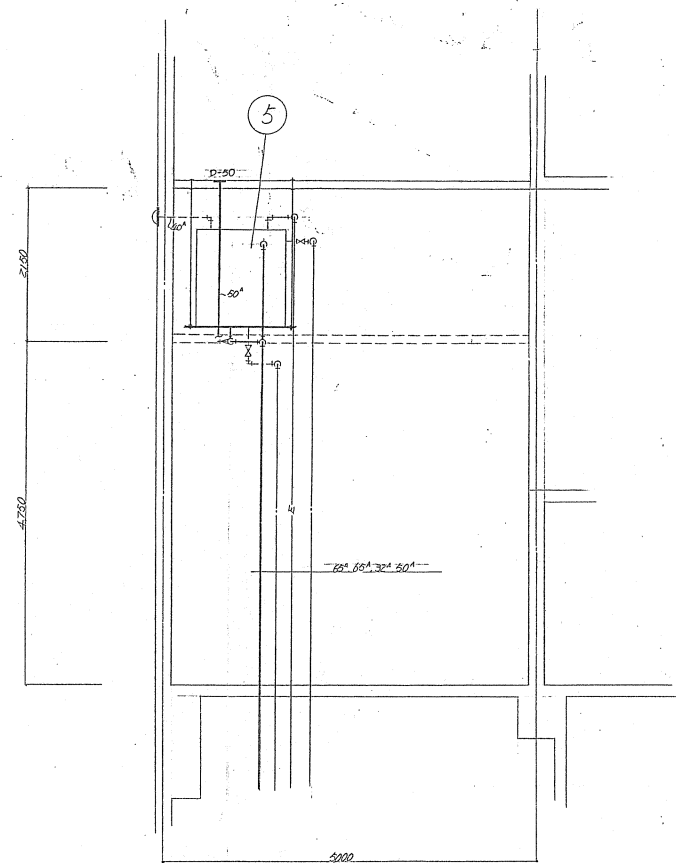
ボイラー室平面詳細図 $S=1:50$
注) 配管は別図工事ヲ示ス。

機 器 表

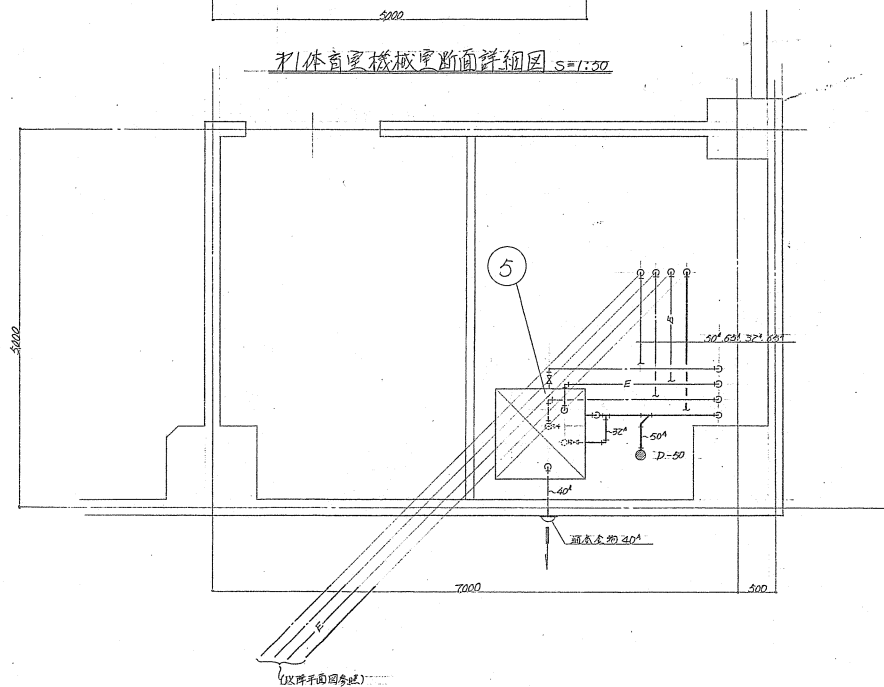
番号	機 器 名	仕 様 又 附 属 品	設置場所	数量	備 考
①	給湯ポンプ	出力200000 kcal/H, 貯湯式, 貯湯量1780ℓ, A重油焚 32 ^号 H, 3相200 ^v ・1.0 ^{kV}	ボイラー室	/	基礎 200 ^v
②	消火ポンプ	122ℓ吐出量 8 ^分 自動点検装置付, 消火用ポンプ2セット (100 ^v ×800g/min×150 ^{mm} ×3相, 200 ^v ・15 ^{kW} , GYCKFY, サツコニカボ 貯湯貯湯局用)		/	300 ^v
③	防錆剤注入装置	ポンプ吐出量 2700 ^{g/min} , 3相200 ^v ・2.1 ^{kW} ・3ミナルン730 ^g 付		/	200 ^v , タイマ-運転
④	循環ポンプ	1.5 ^{トン} イン型, 32 ^号 ×50 ^{g/min} ×6 ^分 ×3相200 ^v ・0.25 ^{kW}		/	
⑤	暖房暖水 槽	1600ℓ, 1200×1200×1300 ^{mm} , 内装エポキシ樹脂コート, 50 ^g ボルト・17 ^分 付	ボイラー室 機械室	/	半具失
⑥	アパランス集合装置	50 ^g ボルト×4 ^分 (別述), 自重力切替装置, ガスモニター(1.0 ^g /H) 4 ^分 也所設置	屋 外	/	



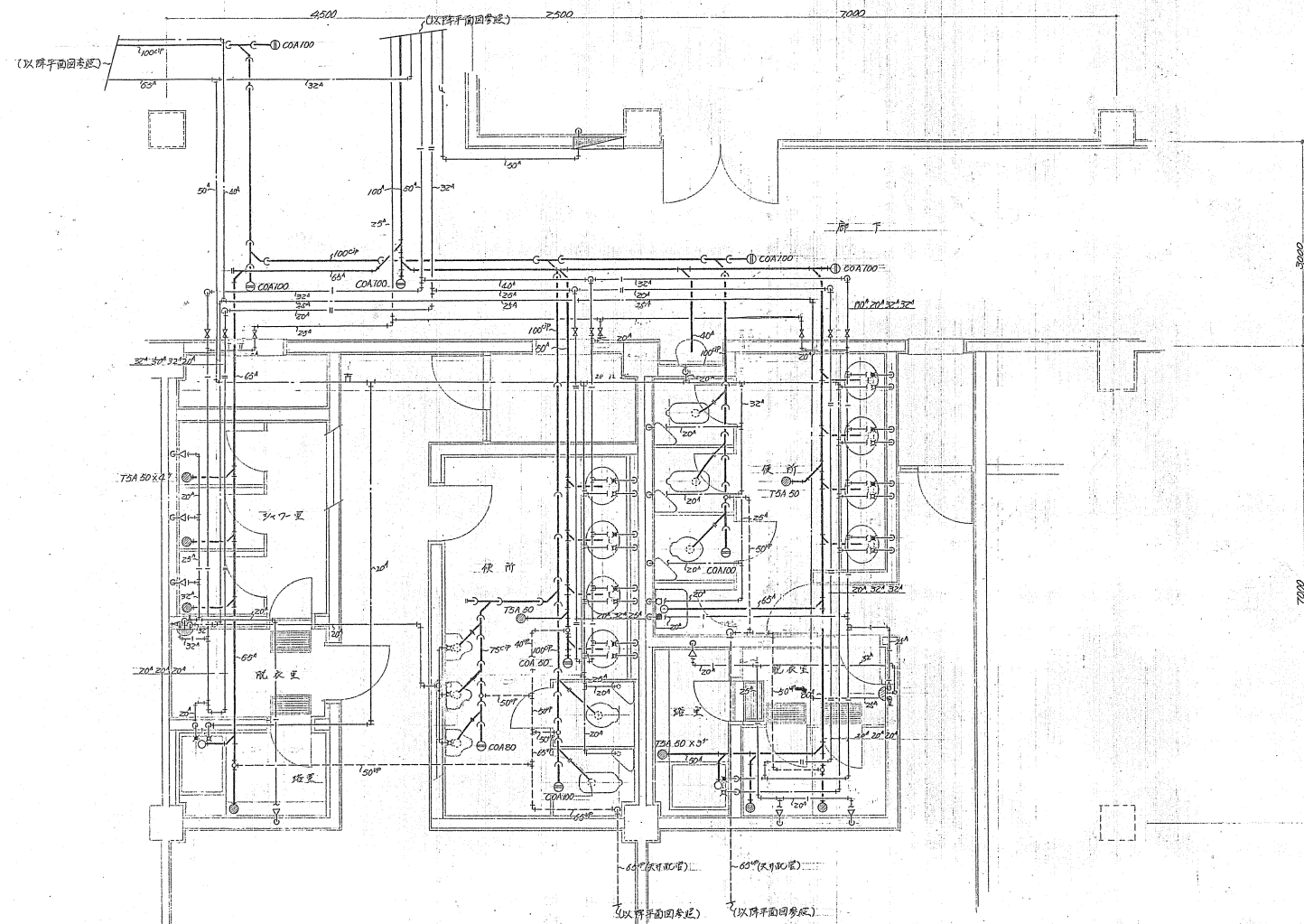
瑞珏室 保健室 平面詳細圖 $S=1:50$ (注) 水管、門窗工事示之。但乙室與暖氣乙工不示。



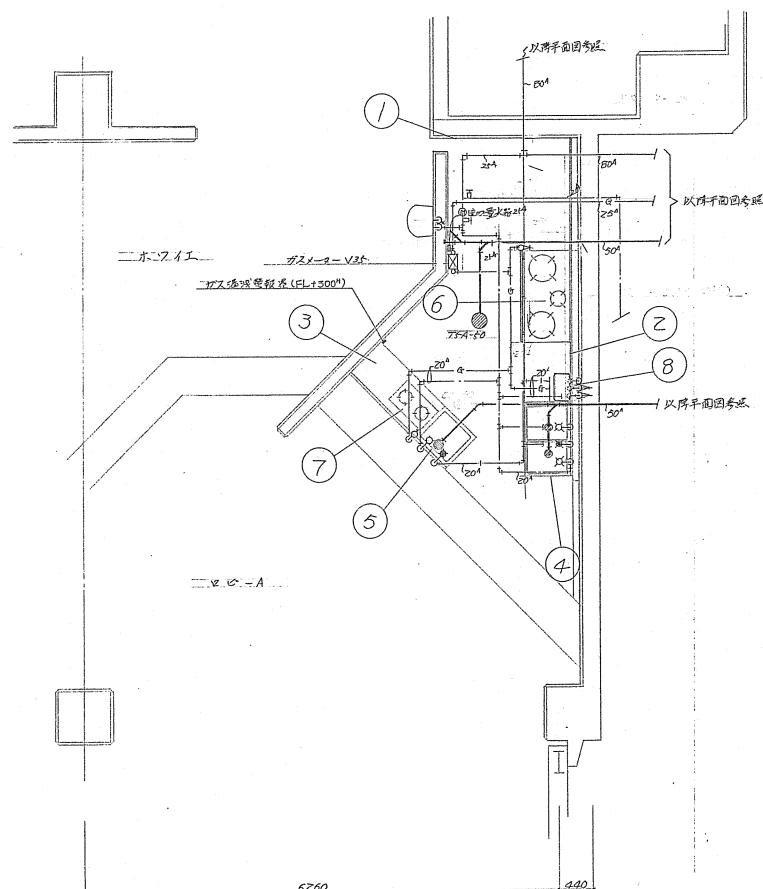
第1体育室機械室断面詳細図 S=1:30



第1体育室機械室平面詳細図 S=1:30



便所シャワー室平面詳細図 S=1:30 (梁貫通列-アは初期工事)



スナック平面詳細図 5=1:50

器具表

番号	名称	仕様	数量
①	調理台	1500×600×800 ^{mm}	1
②	"	900×600×500 ^{mm}	1
③	"	1200×600×500 ^{mm}	1
④	2槽シンク	950×600×800 ^{mm}	1
⑤	1槽シンク	600×600×800 ^{mm}	1
⑥	ガスラール	1200×600×500 ^{mm} ガス消費量: 1.32 ^{m³/h}	1
⑦	"	600×350×110 ^{mm} " : 0.27 ^{m³/h}	1
⑧	瞬間湯沸器	8号相当品 " : 1.25 ^{m³/h}	1

北海道開発コンサルタント株式会社

1級建築士事務所登録(石)2号
建設コンサルタント登録(石)10号
1級建築士登録 杉山 成光

49年 月 日

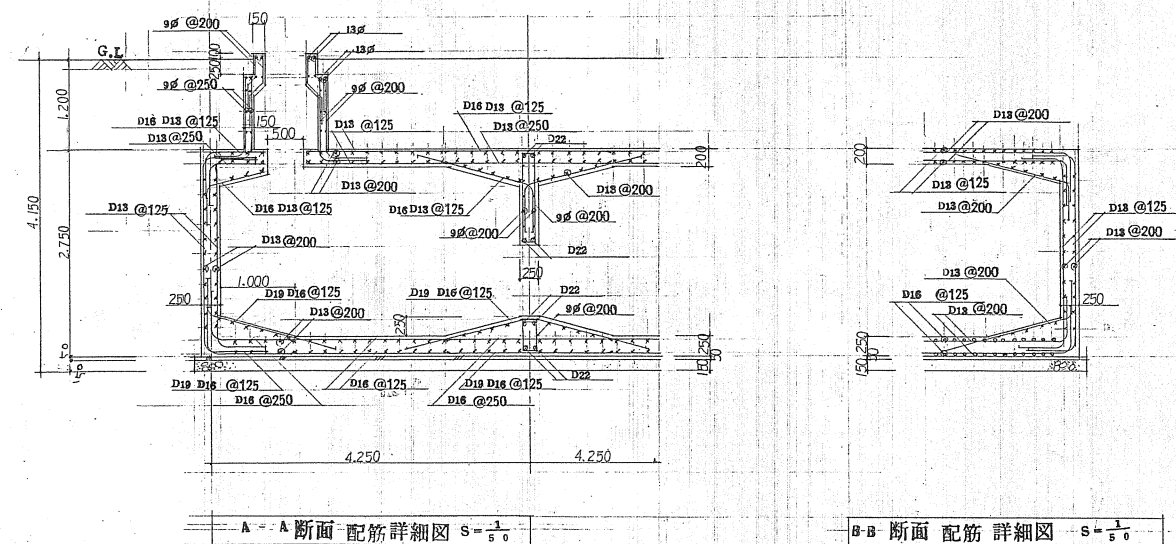
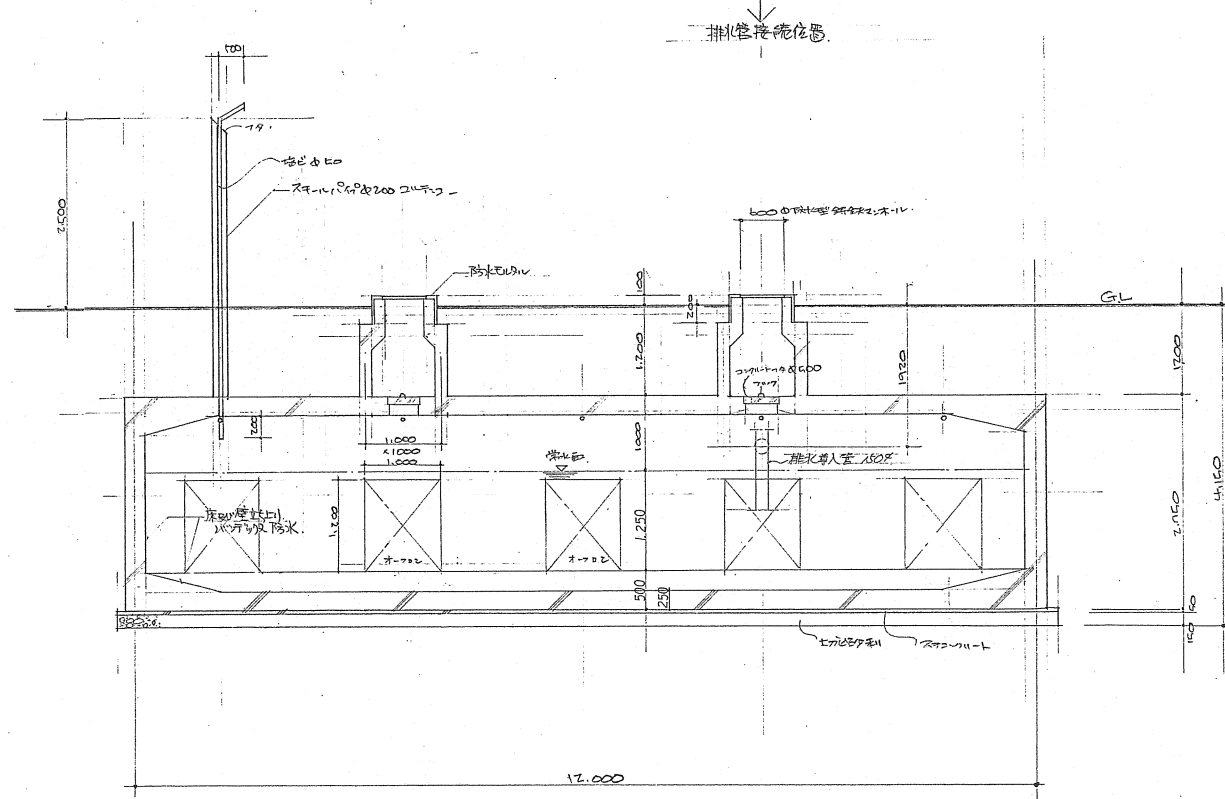
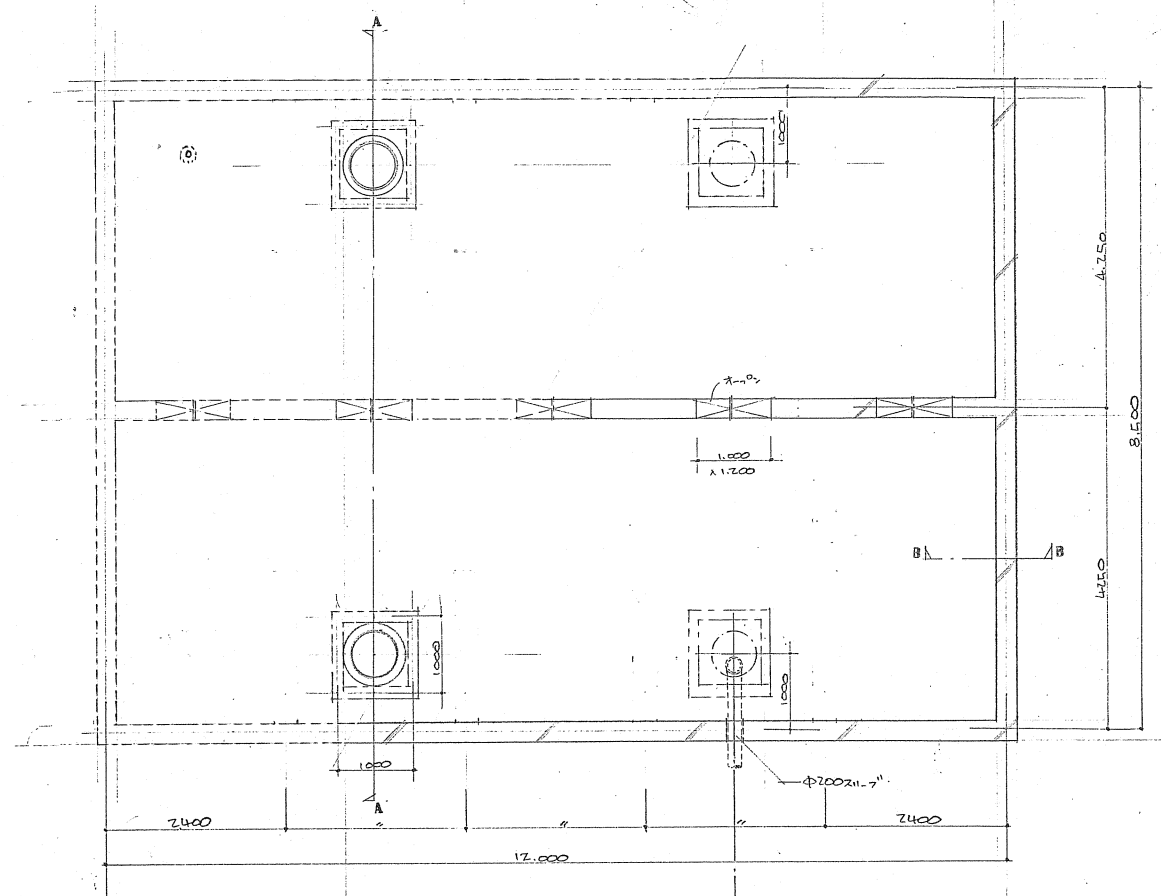
照査|担当|製図

工事名 網走市総合体育館新築工事
暖房衛生設備工事 (第2期)

図面名 器具表
スナック詳細図

縮尺 1:50

図番 22/23



- ※ 强度. $FC = 210 \frac{kg}{cm^2}$
- ※ 普通鋼 $SR-24$ 規格適合品
- ※ 異形鋼. $SD-30$ 規格品