



現況 衛生器具一覧表

器具名称	規格・仕様	1 階																	2 階										屋外			合計	備考
		便所	便所	便所	給湯室	消毒室	事務室	相談室A	相談室B	休憩室	リハビリ ティールーム								便所	便所	廊下												
		(男)	(女)	(身)															(男)	(女)													
洋風大便器	C21, TV750, T52S32R, T53WR75, TS116MD (便座無し)	1	3																1	4										4			
洋風大便器	C21, S536B-特3, T52S38, TS171DJ, TS670DZS, TC272N, T53WR75, TS536ZS38, TS116MD																		1	4										5			
身障者用大便器	C48AS, TS140VBR, TU141Q, TS40L, T52S32R, T53WR75, TS116MD			1																										1			
和風大便器	C750VF, S570B, TS750ZS32, TS670FZS, TS571D, T82C32, T53FWA75, T56H5, TS116MD	1	3																	5										9			
同上耐火カバー	消防認定品																			5										5			
洋風大便器用便座	ムーベット, タイプ 01, アダプター付き, 1000回転用	1	3	1																										5			
ストール小便器	U307C, 4人立用, S408B, A114, T55A, TS408Z4, TS48S, TB27CR13, T62-16, T64FWN	1																												1			
ストール小便器	U307C, 3人立用, S409B, A113, T55A, TS409ZM2, TS49S, TB27CR13, T62-16, T64FWN																		1											1			
はめ込形洗面器	L331R, TL331FSR, (レバー式混合栓)	3	3																2	6										14			
洗面器	L237CF, TL237FPGR, (レバー式混合栓)						1	1	1	1																				4			
身障者用洗面器	L103CF, TL8AQ, TL340C4, TF103B			1																										1			
水呑器	S45, TS245R																				1									1			
掃除用流し	SK322, T23B20, T37SN, TK22, T9R	1																	1											2			
化粧鏡	TS119AS-3						1	1	1	1																				4			
傾斜鏡	LM481			1																										1			
シャワーセット	TM245CMHZ			1																										1			
レバー式自在水栓	T30ARQ13				1						1																			2			
レバー式ホーム水栓	T200BSQ13					1																								1			
ゲースネック湯水混合栓	TL105AGQ13, コム栓無し					1																								1			
ヒューズコック	15×10 単口				1																									1			
ガス漏れ警報器	一体型 LPG用				1																									1			

機器一覧表

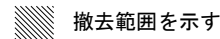
機器番号	名 称	仕 様	電 気 容 量			台数	備 考
			φ	V	W		
PHW-1	給 湯 用 循 環 ポ ン プ	ラインポンプ 20φ×15L/min×5m	1	100	100	1	

改修 衛生器具一覧表

器具名称	規格・仕様	1 階																2 階								屋外			合計	備考
		男子WC	女子WC	多目的WC	子供用WC(1)	子供用WC(2)	洗濯室	事務室	相談室	感覚統合室	指導室(1)	指導室(2)	指導室(3)	指導室(4)	指導室(5)	指導室(6)	男子WC	女子WC	多目的WC											
洋風大便器	CS232B, SH232BA, TCF6543AK, YH702	1	3														2	4											10	
多目的用大便器	CS20AB, SH30BA, TCF5841P, YH702			1															1										2	
幼児用大便器	CS310B, S300BK, TS310SGR, T82C38, TCF41R, HP430-7				2	1																							3	
幼児用大便器	CS300B, TV560Q, T82CR32, TCF40, T56PHx2, YH51R				3	1																							4	
小便器	UFS910	1															3												4	
幼児用小便器	U310GY, T601P, T64CP, T9R				2	1																							3	
洗面器	L250C, TLE28SS2A, TLDS2105JA, TL250D	1																											1	
洗面器	L532, TLE28SS2A, TLDS2105JA, TL516GLR		3																										3	
洗面器	L270C, TLE28SS2A, TLD2105JA, TL220D			1															1										2	
洗面器	LS351C, TLE28SS2A, TLD2105JA																2	4											6	
掃除用流し	SK322, TKS05315Z, T37SGEP, T9R, TH403G, TK22		1															1											2	
汚物流し	SKL330HNFP				1																								1	
幼児用シャワーパン	PFS1100S				1																								1	
ベビーシート	YKA250N, YPH62018W2R, T110D28			1																									1	
多目的用手すり	T112CL9, T110D3Rx3 L型			1														1											2	
可動式手すり	T112HK8R, T110D17S はね上げロック付			1														1											2	
幼児用手すり	YYB10P1 # YW, T110D3Rx2				2	1																							3	
化粧鏡	YM3545A							1	1	1	1	1	1	1	1	1													9	
混合水栓	TKS05311Z						1	1	1	1	1	1	1	1	1	1													10	
洗濯機用混合水栓	TW40SZ						1																						1	
横水栓	T200BSQF13C				3	2																							5	

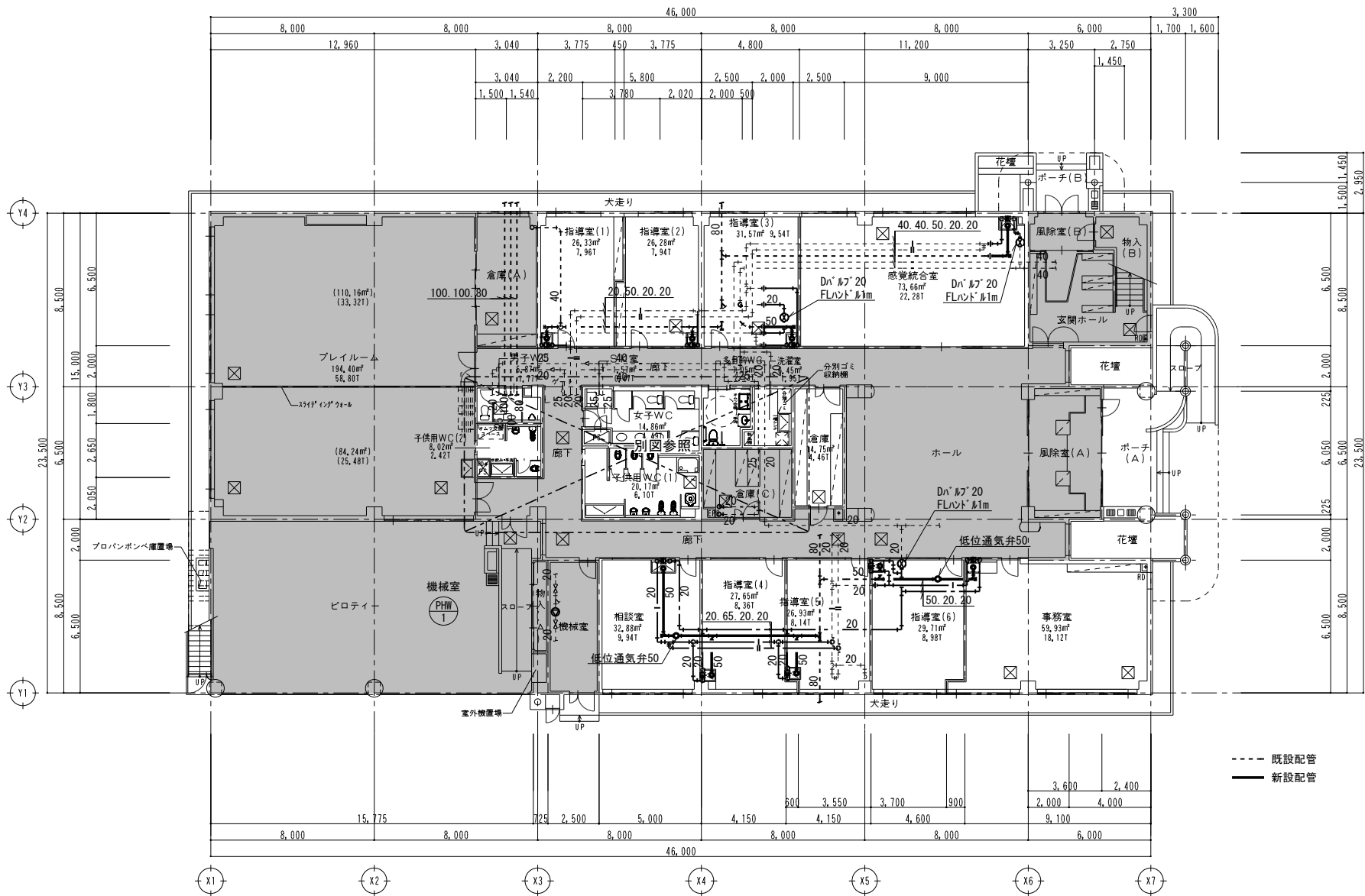
機器一覧表

機器番号	名 称	仕 様	電 気 容 量			台数	備 考
			φ	V	W		
PHW-1	給 湯 用 循 環 ポ ン プ	ラインポンプ 20φ×15L/min×5m	1	100	100	1	



凡例：  … 床下点検口(アルミ製)600<sup>□</sup>を示す。

<div> <div> 名 称 </div> <div> こども発達支援センター 移転工事 </div> </div>	<div> <div>図面名</div> <div> </div> </div>	<div> <div>課長</div> <div>係長</div> <div>設計</div> <div>製図</div> </div>	<div> <div>設計年月</div> <div>2024年3月</div> </div>	<div> <div>設 計</div> <div> 株式会社 清和設計事務所 </div> <div> 一級建築士事務所北海道知事登録(材)第78号 </div> <div> 管理建築士 笹木勇一 一級建築士 (大臣)登録第151098号 </div> </div>	<div> <div>N O</div> <div> M </div> <div>04</div> </div>
	<div> <div>図面名</div> <div>衛生設備 現況 1 階平面図</div> <div>SCALE 1/200</div> </div>				



改修後1階平面図 S=1/200

凡例: ☒ ... 床下点検口(アルミ製)600<sup>□</sup>を示す。

■ ... 非改修室を示す。

赤字 ... 改修室・室名変更室を示す。



名 称 こども発達支援センター 移転工事

図面名

図面名 衛生設備 改修1階平面図

SCALE 1/200

網走市役所 建築課

課長	係長	設計	製図

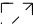
設計年月  
2024年8月

設 計  
株式会社 清和設計事務所  
一級建築士事務所 北海道知事登録 (特) 第78号  
管理建築士 佐木勇一 一級建築士 (大匠) 登録第151088号

NO  
M  
05



現況2階平面図 S=1/200

凡例：... トップライトを示す。

名 称	こども発達支援センター 移転工事	図面名	網走市役所 建築課	課長	係長	設計	製図	設計年月	設 計	N O M / 06
		図面名 衛生設備 現況2階平面図 SCALE 1/200						2024年3月	株式会社 清和設計事務所 一級建築士事務所北海道知事登録(特)第78号 管理建築士 笹木勇一 一級建築士 (大臣)登録第151098号	



改修後2階平面図 S=1/200

凡例： ... トップライトを示す。

... 非改修室を示す。

赤字 ... 改修室・室名変更室を示す。

名称 こども発達支援センター 移転工事

図面名

図面名 衛生設備 改修2階平面図

SCALE 1/200

網走市役所 建築課

課長

係長

設計

製図

設計年月

2024年8月

設計

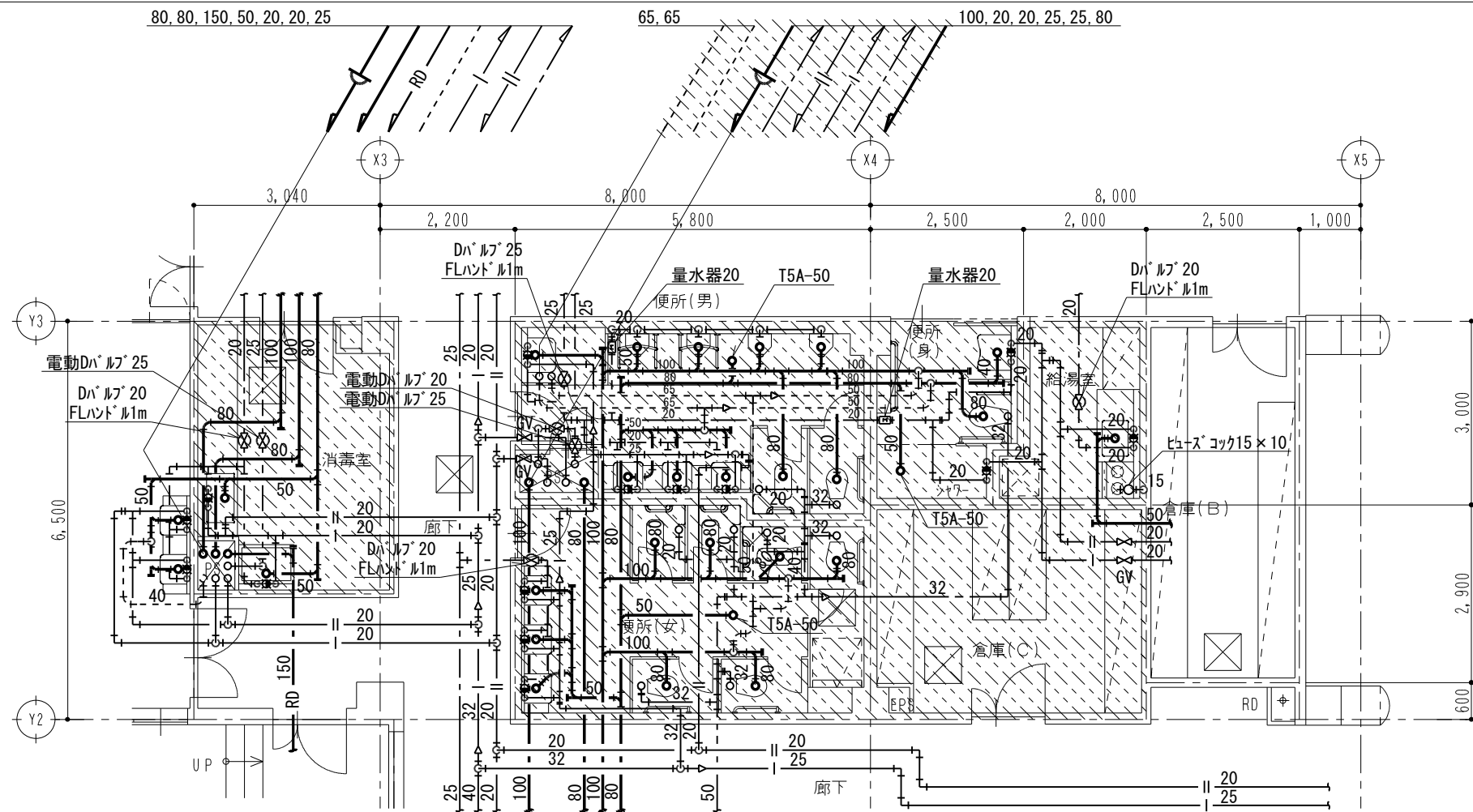
株式会社 清和設計事務所

一級建築士事務所北海道知事登録(特)第78号  
管理建築士 笹木勇一 一級建築士 (大臣)登録第151098号

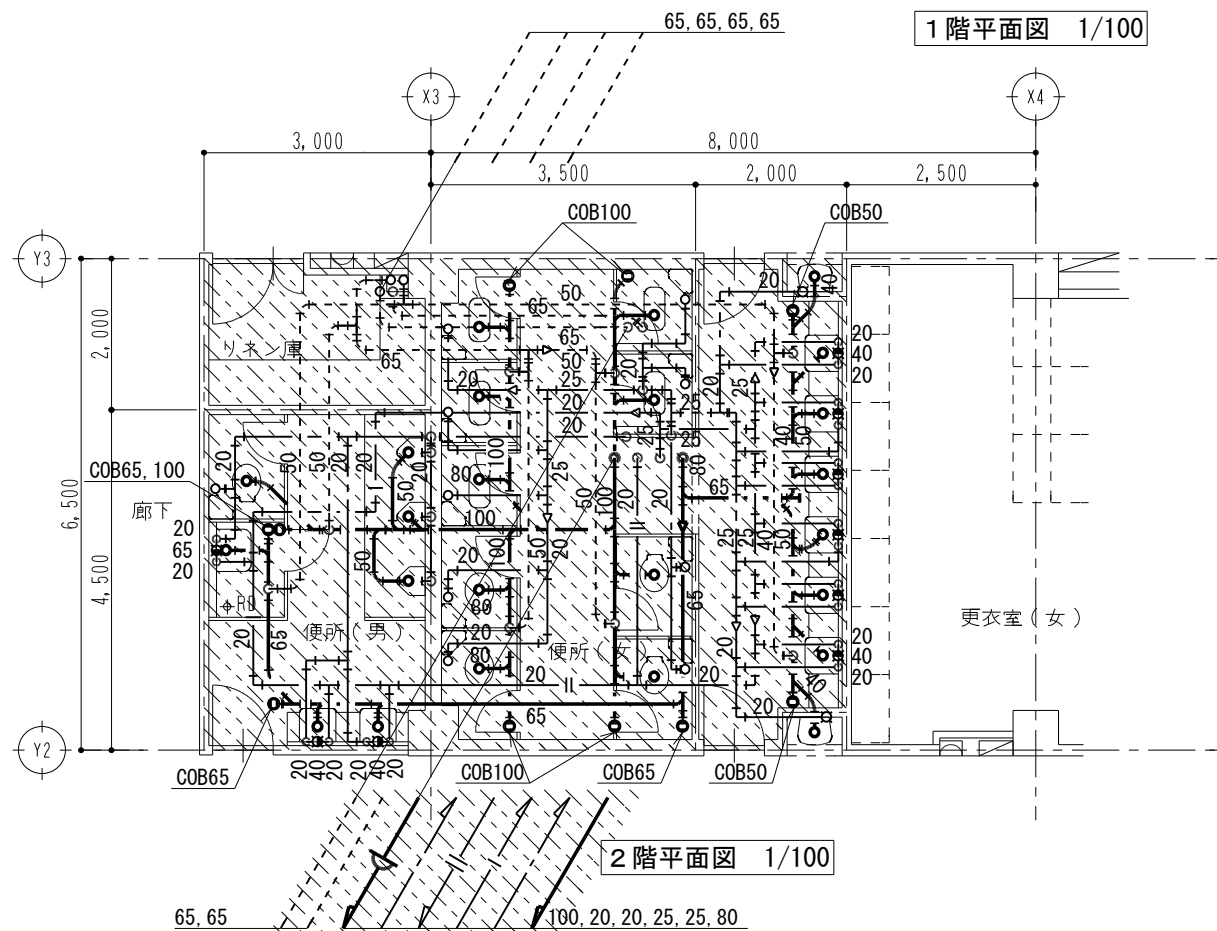
N O

M

07



1 階平面図 1/100



2 階平面図 1/100

撤去範囲を示す

名 称 こども発達支援センター 移転工事

図面名

図面名 衛生設備 現況平面詳細図

SCALE 1/100

網走市役所 建築課

課長

係長

設計

製図

設計年月

2024年3月

設 計

株式会社 清和設計事務所

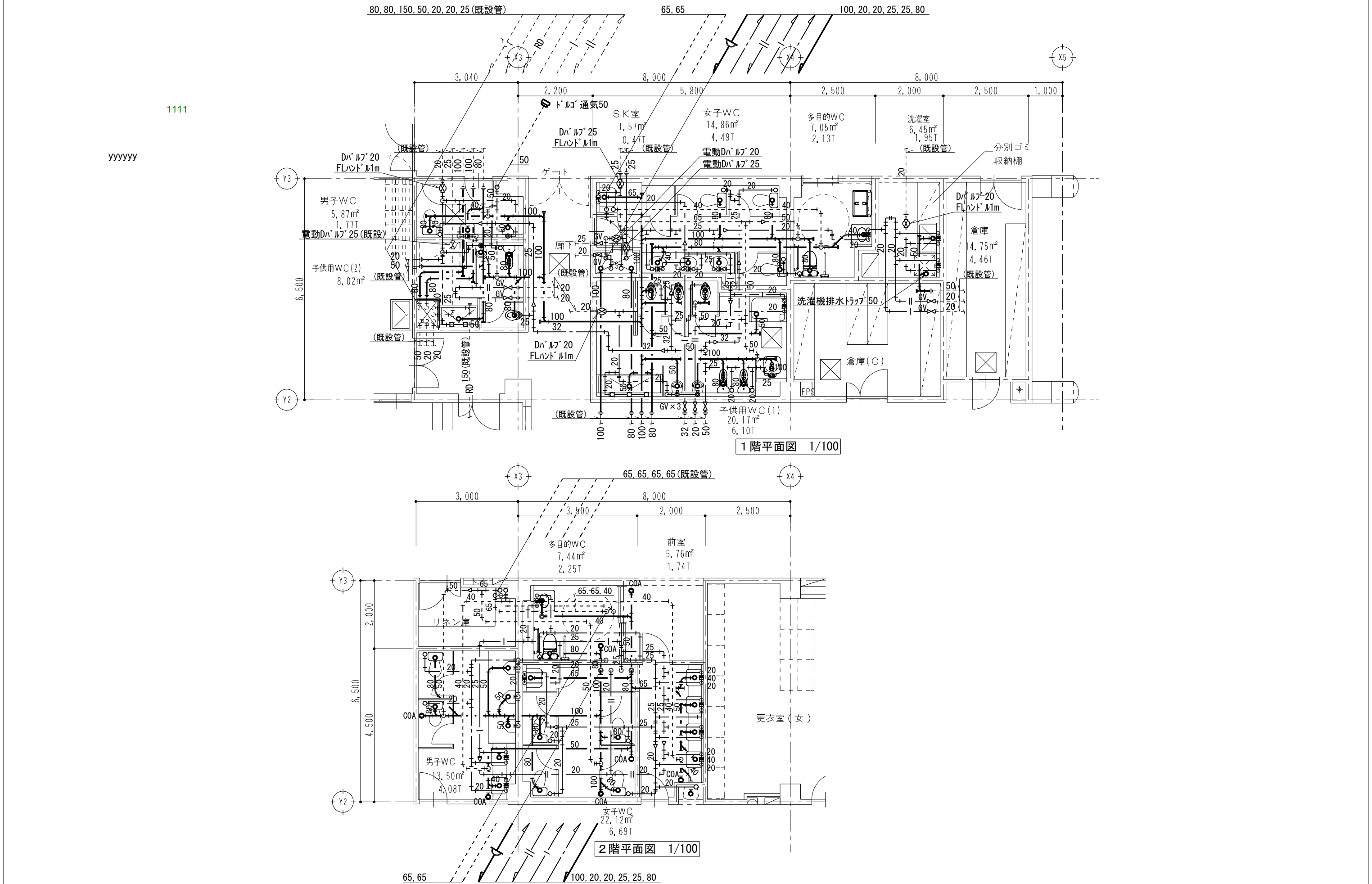
一級建築士事務所北海道知事登録(特)第78号  
管理建築士 笹木勇一 一級建築士 (大臣)登録第151098号

N O

M

08





名 称	こども発達支援センター 移転工事	図面名	網走市役所 建築課	課長	係長	設計	製図	設計年月	設 計 株式会社 清和設計事務所 一級建築士事務所北海道知事登録(特)第78号 管理建築士 笹木勇一 一級建築士 (大臣)登録第151098号	NO M 09
		図面名 衛生設備 改修平面詳細図								

## 現況機器一覽表

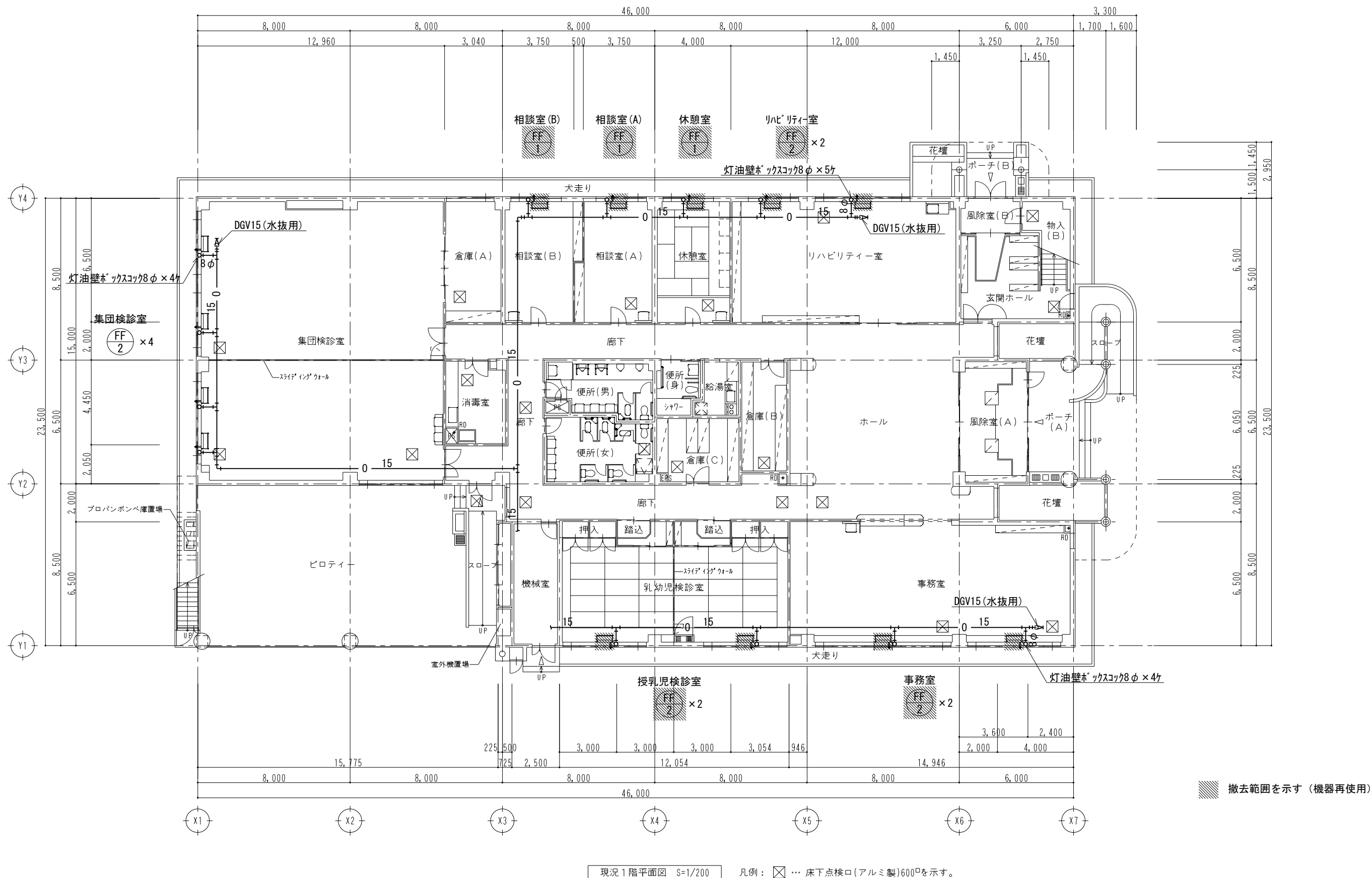
[illegible]

名 称 こども発達支援センター 移転工事	図 面 名	網走市役所 建築課	課長	係長	設計	製図	設計年月	設 計 株式会社 清和設計事務所 一級建築士事務所北海道知事登録(特)第78号 管理建築士 笹木勇一 一級建築士 (大匠)登録第151098号	N O M / 10
	図 面 名 冷暖房換気設備 現況機器一覧表 SCALE						2024年3月		

## 改修機器一覽表

[illegible]

名 称 こども発達支援センター 移転工事	図面名	網走市役所 建築課	課長	係長	設計	製図	設計年月	設 計 株式会社 清和設計事務所 一級建築士事務所北海道知事登録(特)第78号 管理建築士 笹木勇一 一級建築士 (大匠)登録第151098号	N O M / 11
	図面名 冷暖房換気設備 改修機器一覧表 SCALE						2024年3月		



名 称	こども発達支援センター 移転工事	図面名	網走市役所 建築課	課長	係長	設計	製図	設計年月	設 計	N O M 12
		図面名 暖房設備 現況 1階平面図						2024年3月	株式会社 清和設計事務所 一級建築士事務所北海道知事登録(特)第78号 管理建築士 笹木勇一 一級建築士 (大臣)登録第151098号	



改修後1階平面図 S=1/200

凡例： ... 床下点検口(アルミ製)600<sup>□</sup>を示す。

... 非改修室を示す。

赤字 ... 改修室・室名変更室を示す。

名称	こども発達支援センター 移転工事		図面名	網走市役所 建築課	課長	係長	設計	製図	設計年月	設計	NO M 13
			図面名 暖房設備 改修1階平面図						2024年8月	株式会社 清和設計事務所 一級建築士事務所北海道知事登録(特)第78号 管理建築士 笹木勇一 一級建築士 (大臣)登録第151098号	



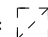
現況2階平面図 S=1/200


凡例：[ ] ... トップライトを示す。

名称	こども発達支援センター 移転工事	図面名	網走市役所 建築課	課長	係長	設計	製図	設計年月	設計	NO M 14
		図面名 暖房設備 現況2階平面図 SCALE 1/200						2024年3月	株式会社 清和設計事務所 一級建築士事務所北海道知事登録(特)第78号 管理建築士 笹木勇一 一級建築士 (大臣)登録第151098号	



改修後2階平面図 S=1/200

凡例：  ... トップライトを示す。

 ... 非改修室を示す。

赤字 ... 改修室・室名変更室を示す。

名称 こども発達支援センター 移転工事

図面名

図面名 暖房設備 改修2階平面図

SCALE 1/200

網走市役所 建築課

課長

係長

設計

製図

設計年月

2024年8月

設計

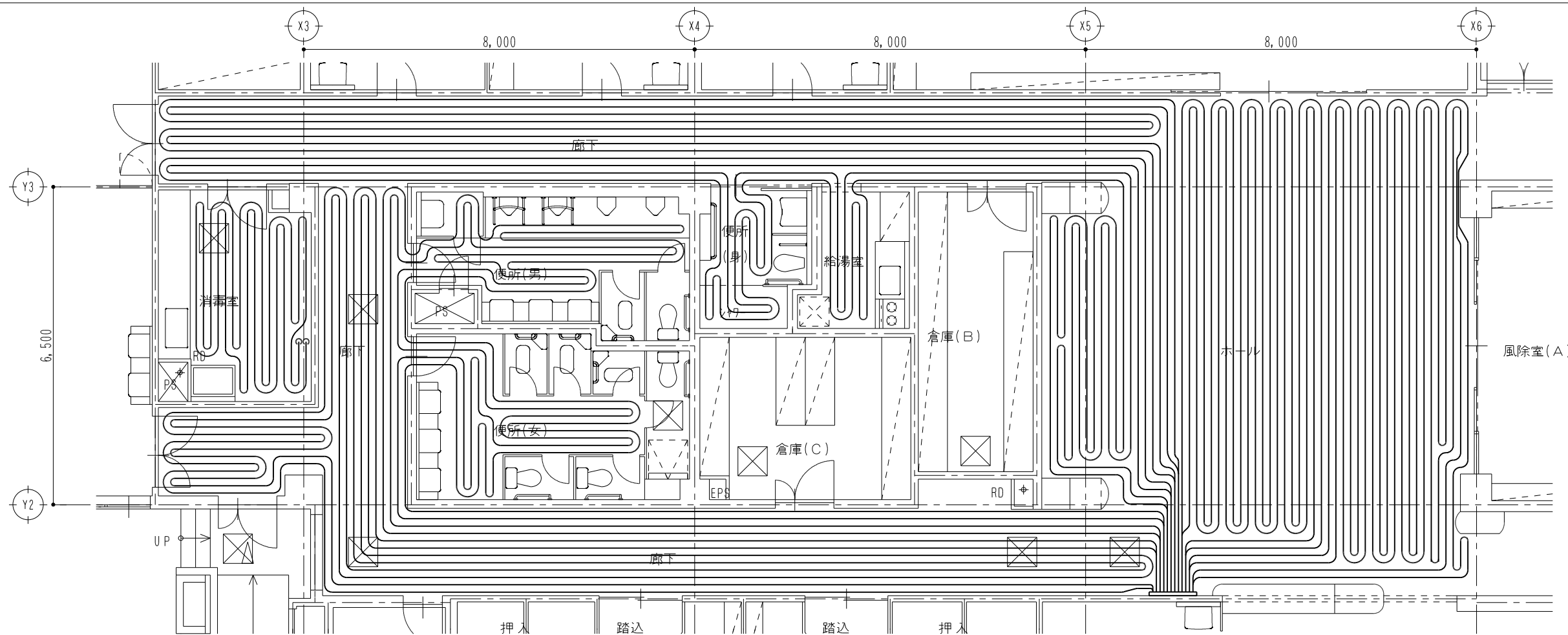
株式会社 清和設計事務所

一級建築士事務所北海道知事登録(特)第78号  
管理建築士 笹木勇一 一級建築士 (大臣)登録第151098号

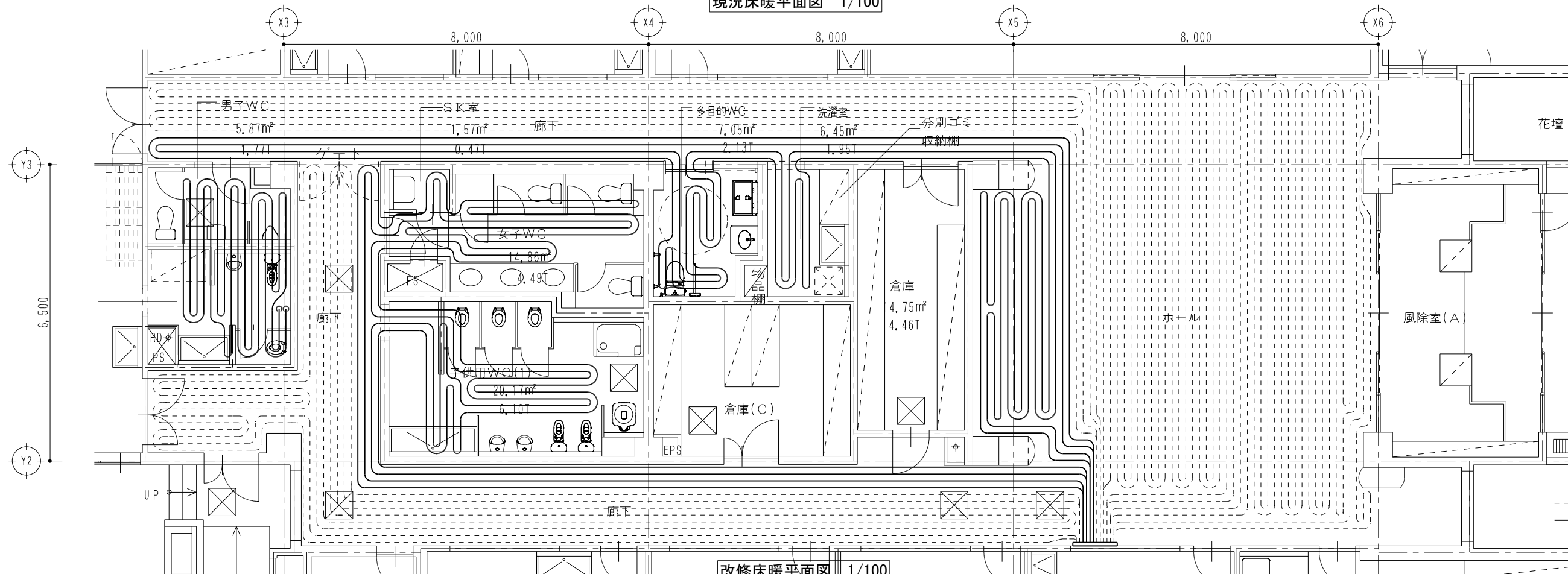
N O

M

15



現況床暖平面図 1/100



改修床暖平面図 1/100

--- 既設床暖配管（再使用回路）  
—— 既設床暖配管（閉止回路）

名称 こども発達支援センター 移転工事

図面名

図面名 床暖設備 現況・改修1階平面図 SCALE 1/100

網走市役所 建築課

課長 係長 設計 製図

設計年月

2024年3月

設計

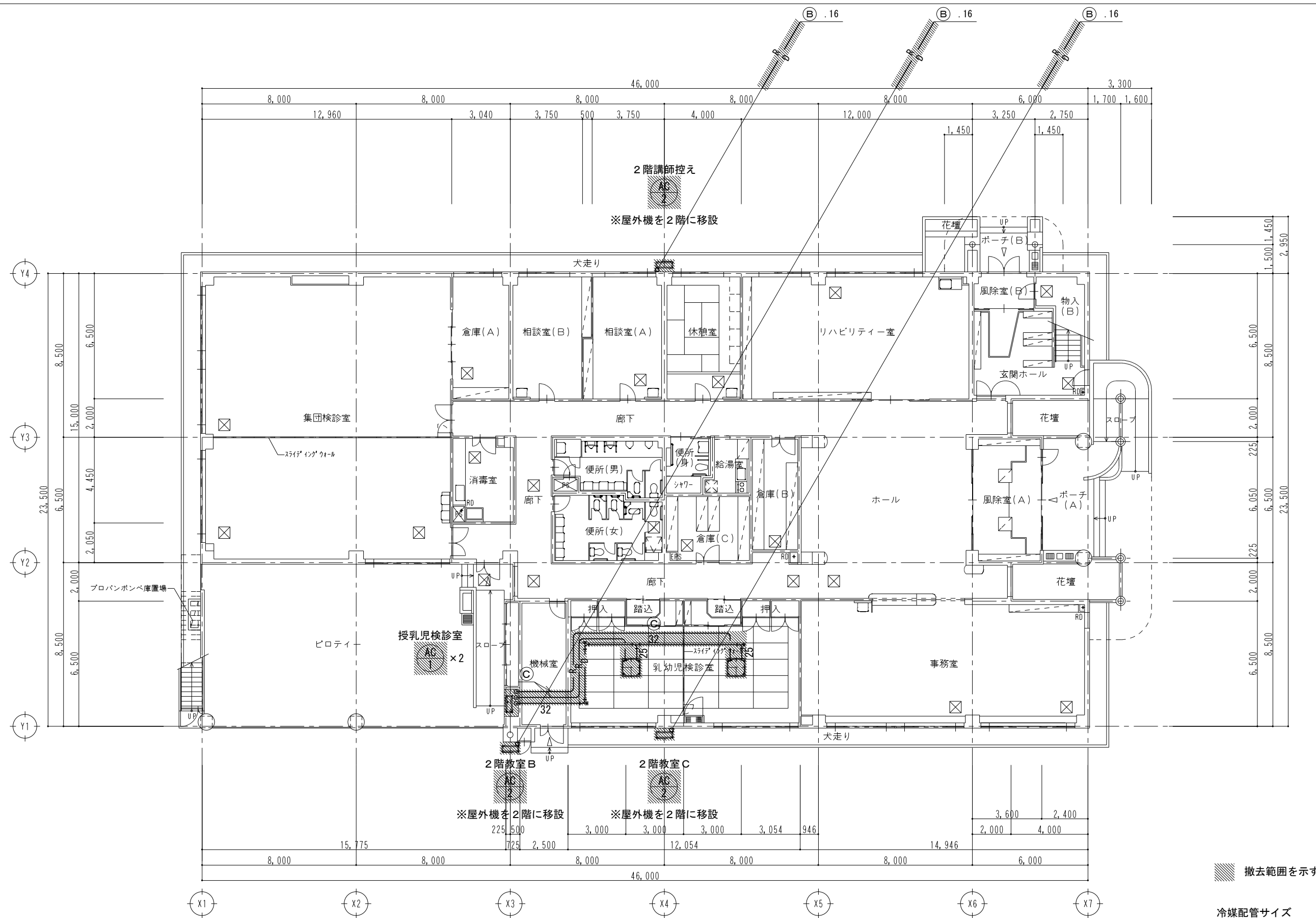
株式会社 清和設計事務所

一級建築士事務所北海道知事登録(特)第78号  
管理建築士 笹木勇一 一級建築士 (大臣)登録第151098号

NO

M 16





 撤去範囲を示す

冷媒配管サイズ

(A) 9.52φ/6.35φ

(B) 12.7φ/6.35φ

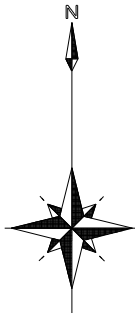
(C) 15.88φ/9.52φ

現況 1 階平面図 S=1/200

名 称	こども発達支援センター 移転工事	図 面 名	網 走 市 役 所 建 築 課	課 長	係 長	設 計	製 図	設 計 年 月	設 計 株式会社 清和設計事務所 一級建築士事務所北海道知事登録(特)第78号 管理建築士 笹木勇一 一級建築士 (大臣)登録第151098号	N O M 17
		図 面 名		冷房設備 現況 1 階平面図	SCALE 1/200					



- 冷媒配管サイズ
- Ⓐ 9.52φ/6.35φ
  - Ⓑ 12.7φ/6.35φ
  - Ⓒ 15.88φ/9.52φ



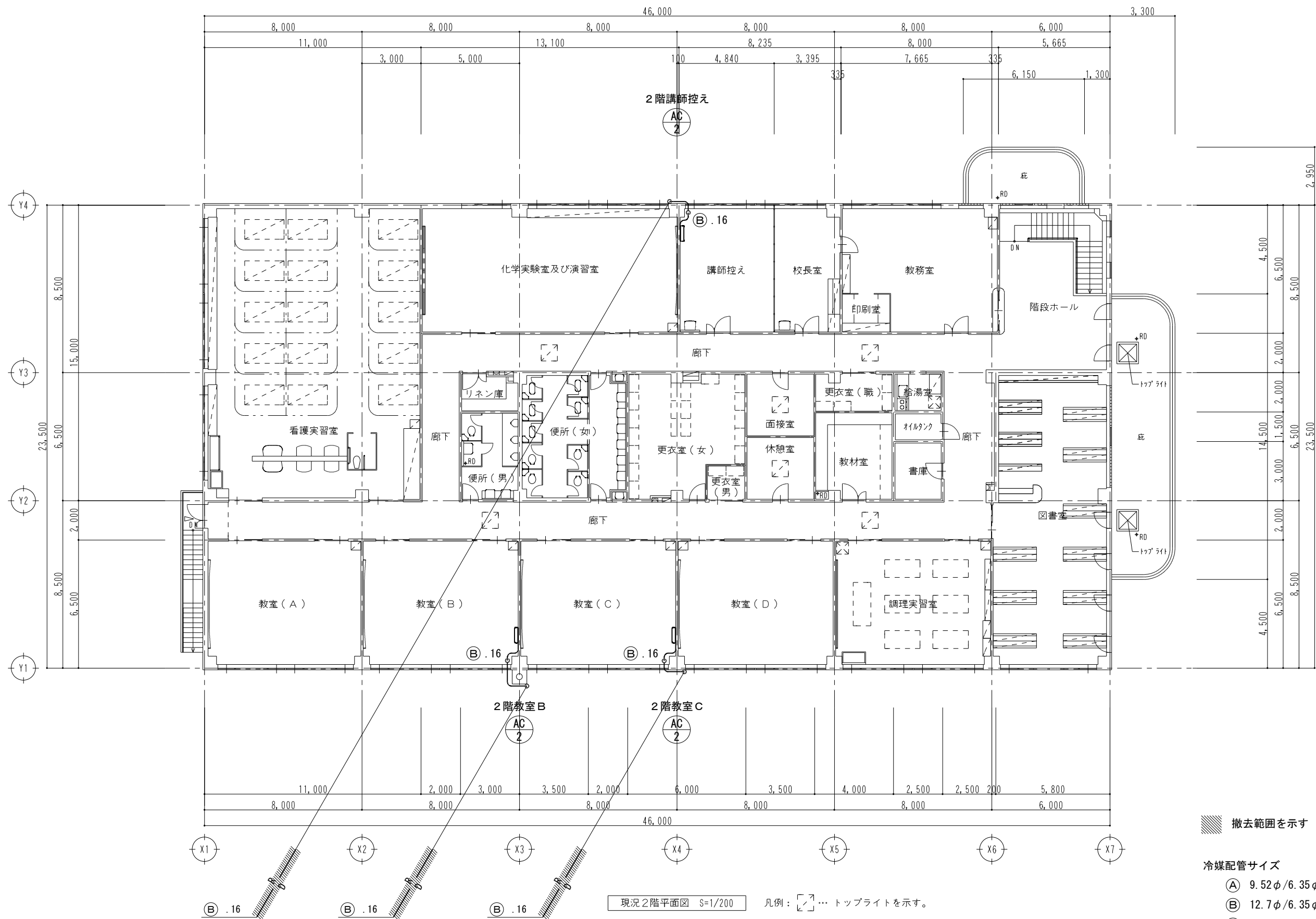
改修後 1 階平面図 S=1/200

凡例：□ … 床下点検口(アルミ製)600□を示す。

■ … 非改修室を示す。

赤字 … 改修室・室名変更室を示す。

名 称	こども発達支援センター 移転工事	図 面 名	網走市役所 建築課	課長	係長	設計	製図	設計年月	設 計 株式会社 清和設計事務所 一級建築士事務所北海道知事登録(特)第78号 管理建築士 笹木勇一 一級建築士 (大臣)登録第151098号	N O M / 18
		図 面 名 冷房設備 改修 1 階平面図		SCALE 1/200						



撤去範囲を示す

冷媒配管サイズ

- ① 9.52φ/6.35φ
- ② 12.7φ/6.35φ
- ③ 15.88φ/9.52φ

名 称 こども発達支援センター 移転工事

図面名

図面名 冷房設備 現況2階平面図

SCALE 1/200

網走市役所 建築課

課長 係長 設計 製図

設計年月

2024年3月

設 計

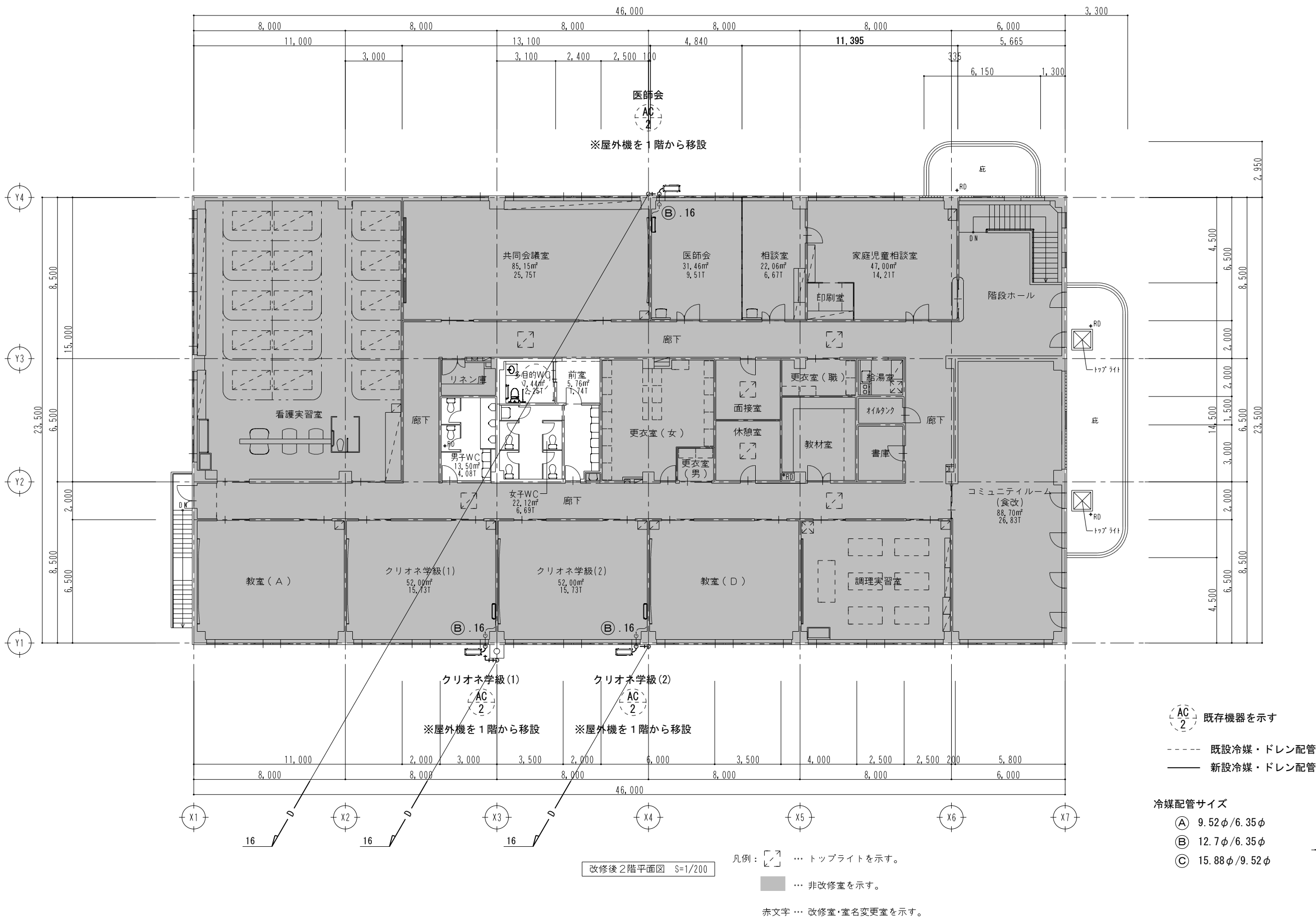
株式会社 清和設計事務所

一級建築士事務所北海道知事登録(特)第78号  
管理建築士 笹木勇一 一級建築士 (大臣)登録第151098号

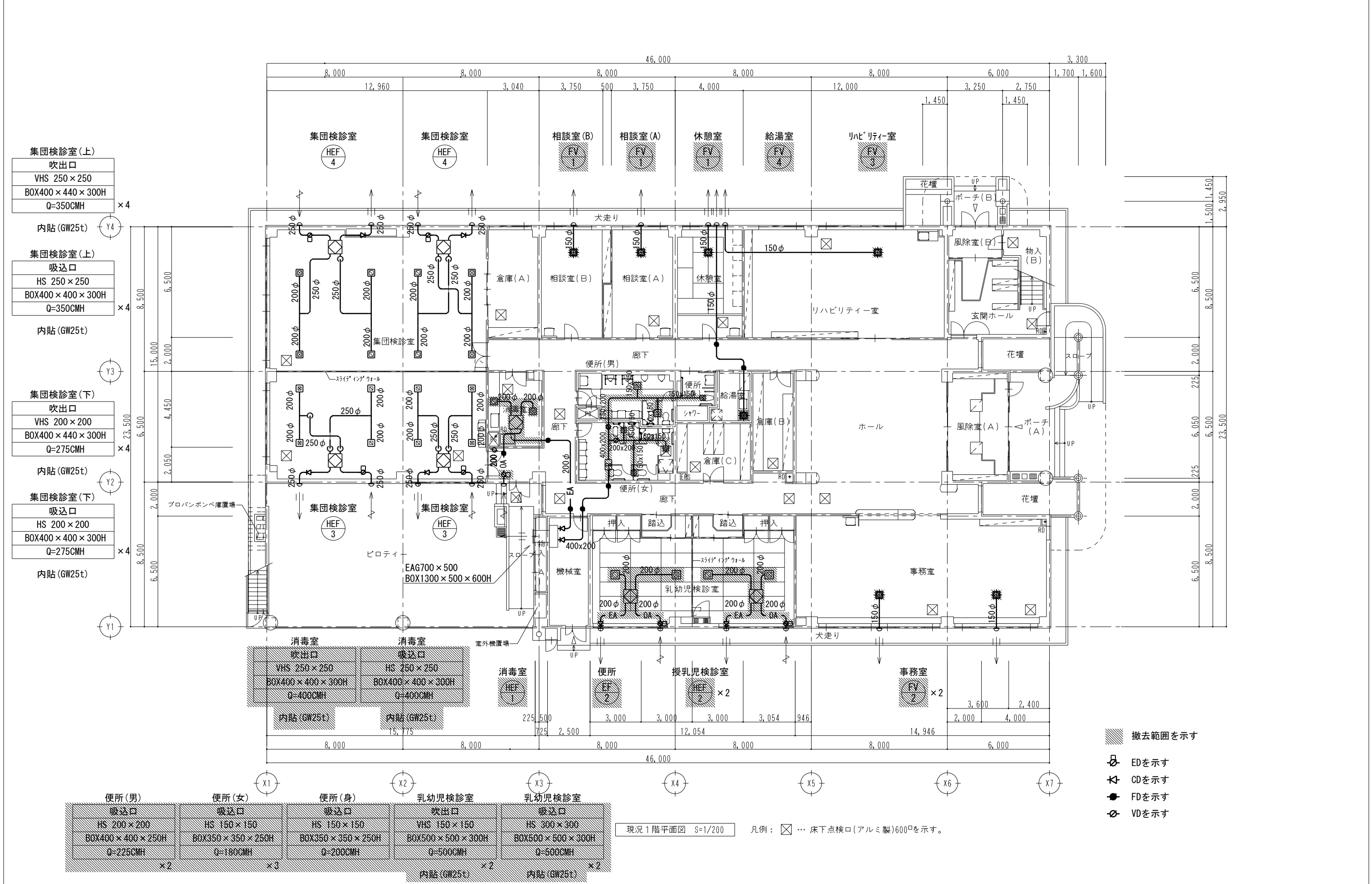
N O

M

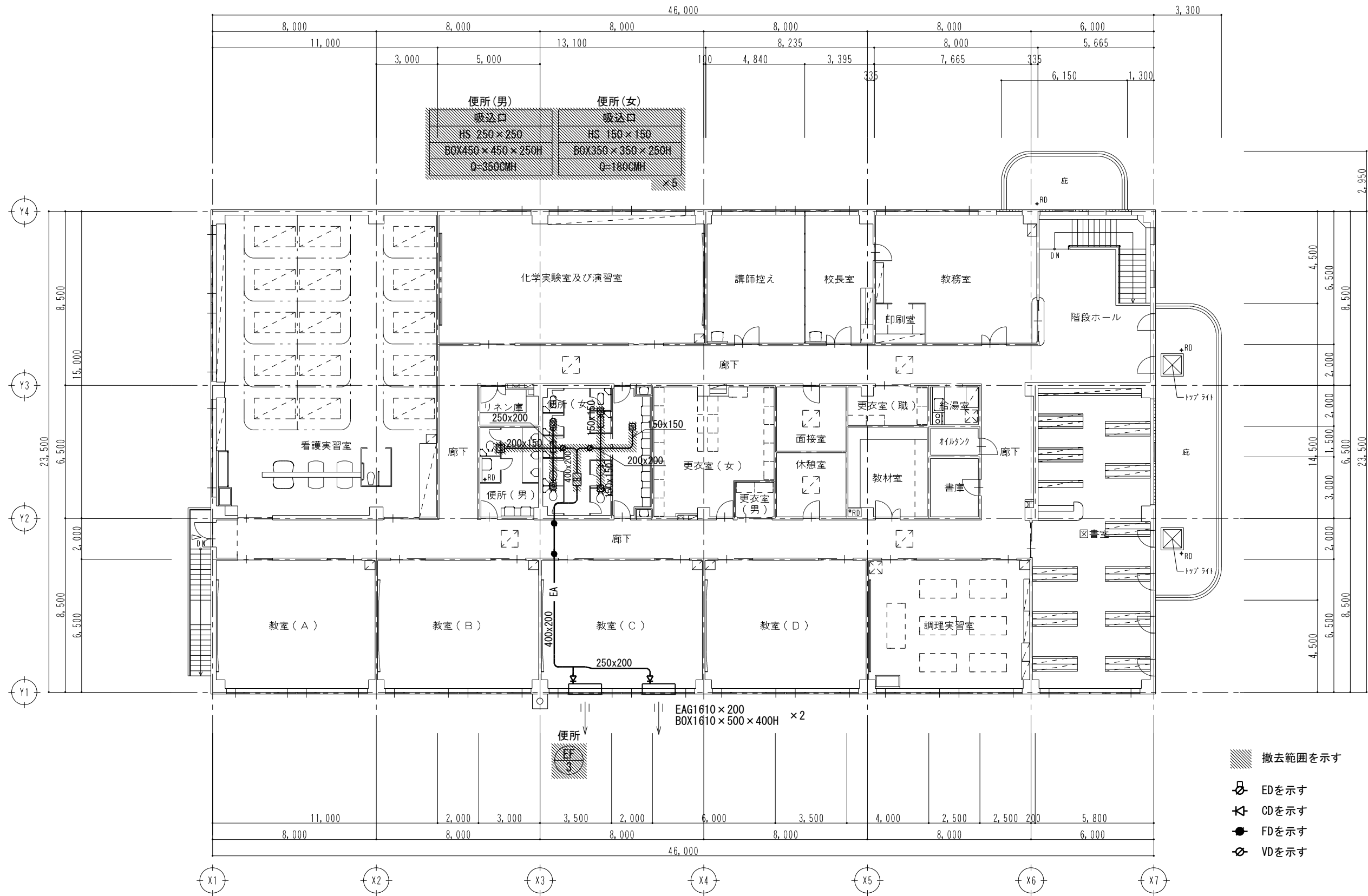
19



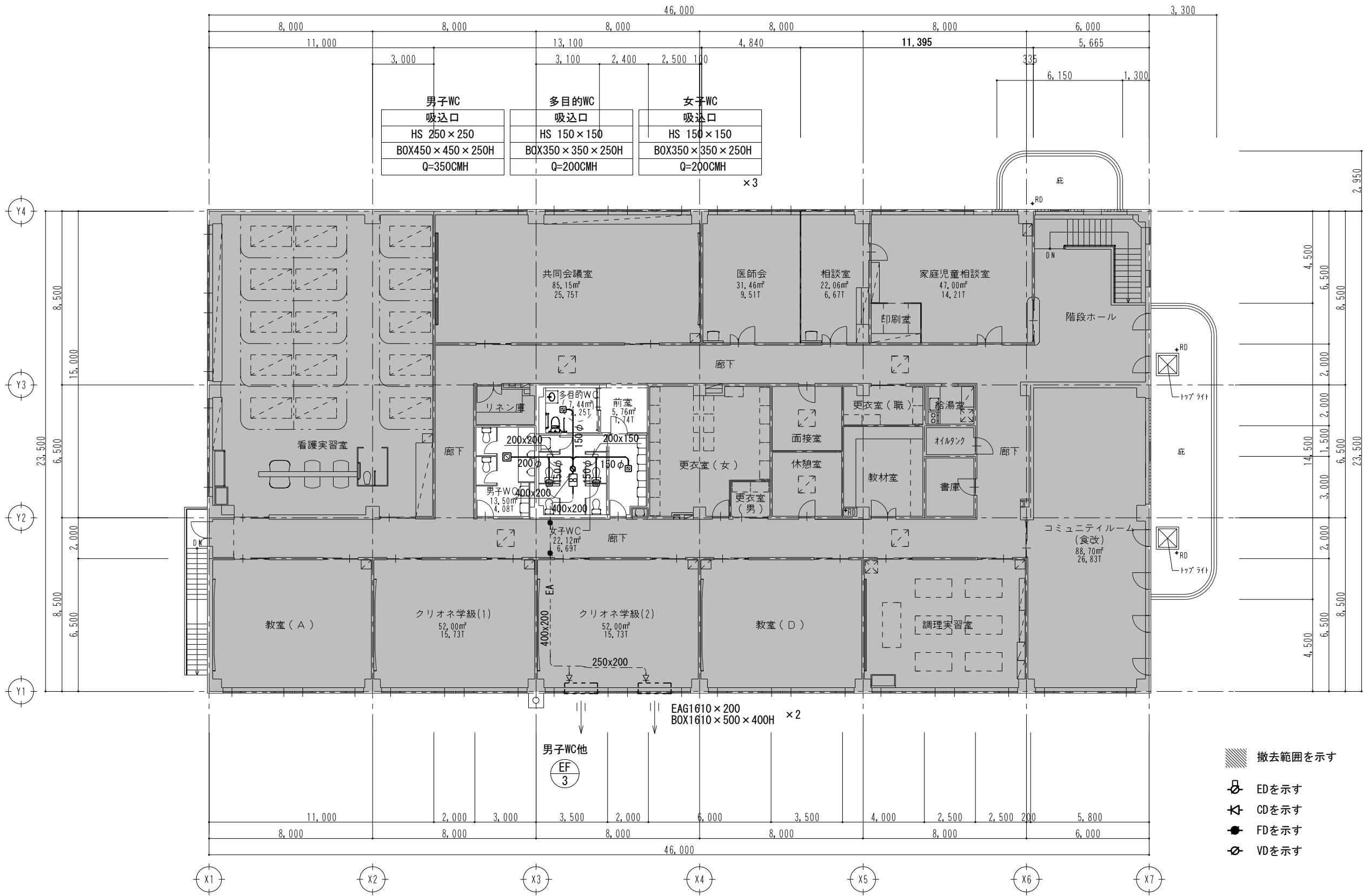
名 称	こども発達支援センター 移転工事	図 面 名	網走市役所 建築課	課長	係長	設計	製図	設計年月	設 計	N O M / 20
		図 面 名 冷房設備 改修 2 階平面図 SCALE 1/200						2024年8月	株式会社 清和設計事務所 一級建築士事務所北海道知事登録(特)第78号 管理建築士 笹木勇一 一級建築士 (大臣)登録第151098号	







名 称	こども発達支援センター 移転工事	図 面 名	網走市役所 建築課	課長	係長	設計	製図	設計年月	設 計	NO M 23
		図 面 名 換気設備 現況 2 階平面図						2024年3月	株式会社 清和設計事務所 一級建築士事務所北海道知事登録(特)第78号 管理建築士 笹木勇一 一級建築士 (大臣)登録第151098号	



改修後2階平面図 S=1/200

凡例： ... トップライトを示す。

... 非改修室を示す。

赤字 ... 改修室・室名変更室を示す。

名称 こども発達支援センター 移転工事

図面名

図面名 衛生設備 改修2階平面図

SCALE 1/200

網走市役所 建築課

課長

係長

設計

製図

設計年月

2024年8月

設計

株式会社 清和設計事務所

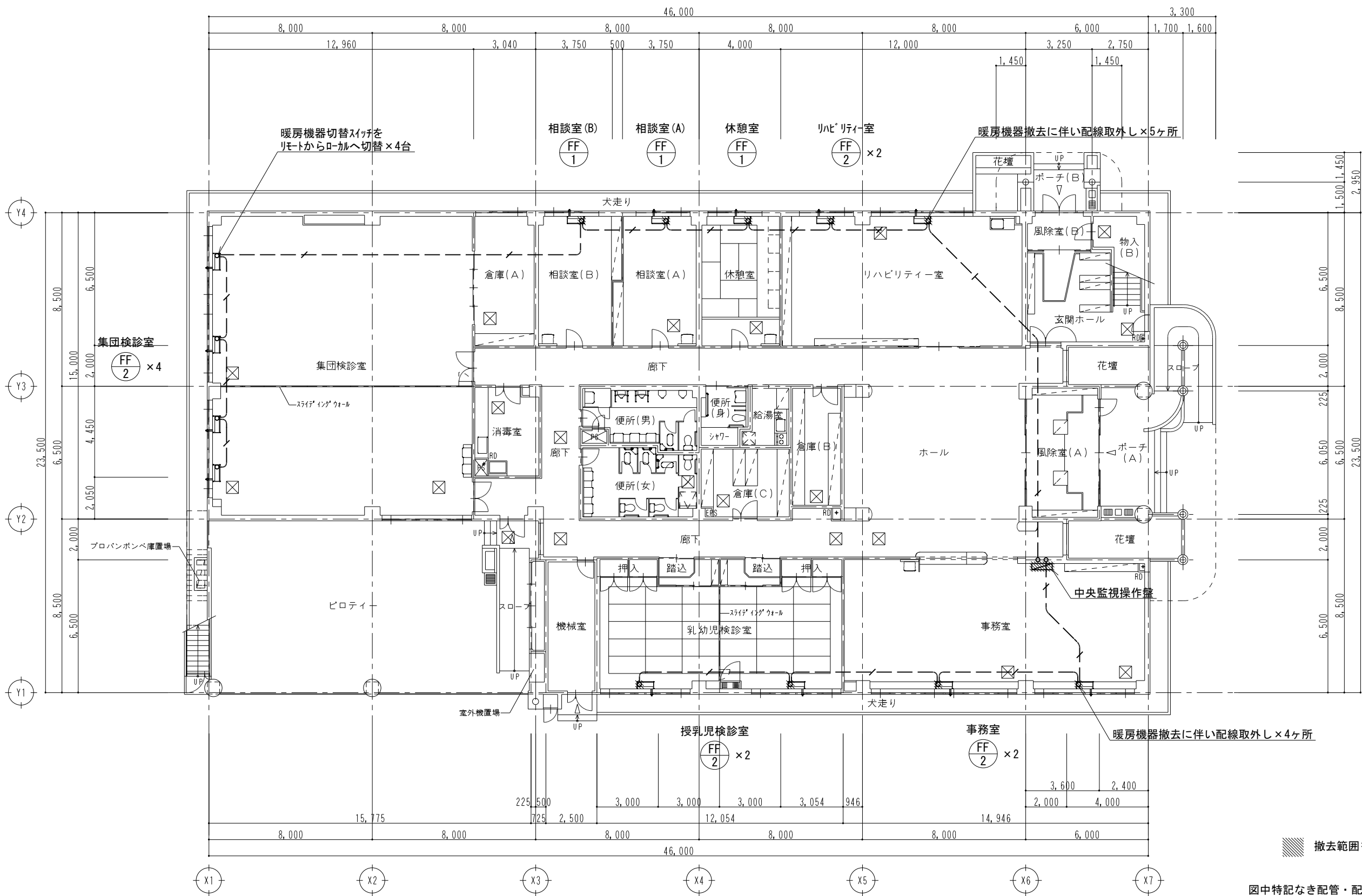
一級建築士事務所北海道知事登録(特)第78号  
管理建築士 笹木勇一 一級建築士 (大臣)登録第151098号

N O

M

24





撤去範囲を示す

図中特記なき配管・配線は下記の通りとする  
UL2405(19)

現況1階平面図 S=1/200

凡例： 床下点検口(アルミ製)600<sup>2</sup>を示す。

※1階FF暖房機の集中制御は取りやめとする

名 称	こども発達支援センター 移転工事	図面名	網走市役所 建築課	課長	係長	設計	製図	設計年月	設 計	N O M 25
		図面名 自動制御設備 現況1階平面図						2024年3月	株式会社 清和設計事務所 一級建築士事務所北海道知事登録(特)第78号 管理建築士 笹木勇一 一級建築士 (大臣)登録第151098号	