

網走レークビュースキー場安全報告書



(令和6年度版)

1 利用者みなさまへ

網走市レークビュースキー場に対し、日頃よりご利用とご理解をいただき誠にありがとうございます。

当スキー場は、**安全第一の運行**を目標に、法令の遵守と利用者サービスの向上に日々努めているところです。

本報告書は、鉄道事業法に基づき、スキー場の安全確保のための取組や安全の実態について、自ら振り返るとともに利用者みなさまへも広くご理解いただくために公表するものであります。

今後とも、みなさまからの声をスキー場の安全・サービスに役立てていくため、本報告書をご覧になり積極的なご意見・ご感想を頂戴できれば幸いです。

2 基本方針と安全目標

(1) 基本方針

網走レークビュースキー場は安全第一の意識をもって、事業活動を行える体制の整備に努めるとともに、索道施設及び職員を総合活用して、輸送の安全を確保するものです。

●職員の安全に係る行動規範は次のとおりです。

- ①一致協力して、輸送の安全の確保に努めること。
- ②輸送の安全に関する法令及び関連する規定をよく理解するとともに、これを遵守し、厳正・忠実に職務を遂行すること。
- ③常に輸送の安全に関する状況を理解するよう努めること。
- ④職務の実施にあたり、推測に頼らず確認の励行に努め、疑義のあるときは、最も安全と思われる取扱をすること。
- ⑤事故・災害等が発生したときは、人命救助を最優先に行動し、速やかに安全適切な処置をとること。
- ⑥情報は漏れなく迅速・正確に伝え透明性を確保すること。
- ⑦常に問題意識を持ち、必要な変革に果敢に挑戦すること。

(2) 安全目標（指定管理契約期間）

令和6年度までの安全目標は次のとおりです。

項目	内容
設備不具合による事故	乗客の死亡を伴う事故を発生させない。
人身傷害事故	3年間の発生件数をゼロとする。

3 事故の発生状況とその再発防止措置

<令和6年度の状況>

(1) 索道運転事故（索道人身傷害事故）	な し
(2) 災害（地震・暴風雪・豪雪等）	な し
(3) インシデント（事故の兆候）	な し
(4) 行政指導等	な し

4 輸送の安全確保のための取組

(1) 人材教育

輸送や利用者のみなさまの安全に役立つよう、シーズン開始前に施設の取扱等について教育訓練を実施しています。

(2) 緊急時対応訓練

シーズン開始前に、職員全員で救助訓練を実施しています。

（リフト緊急停止時の乗客救助訓練）

(3) 安全のための投資と支出

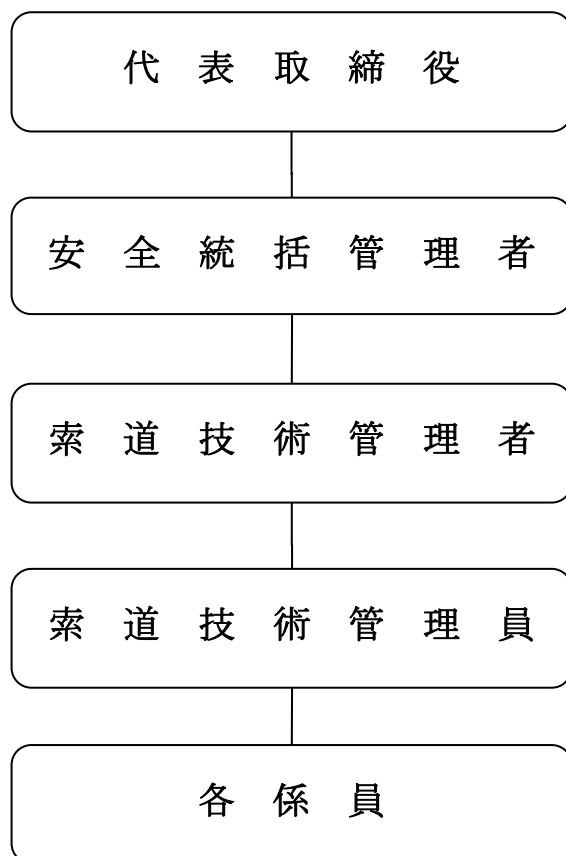
安全の維持・向上のため定期的に設備修繕・点検を行っています。

●令和6年度実施項目

- ①リフトシーズン前保守点検
- ②リフト定期保守点検
- ③減速機 ……オイル交換 80L
- ④非常用制動装置 ……オイル交換 40L
- ⑤ 6号支柱 ……実線 No.2 索輪交換
- 9号支柱 ……実線 No.1 索輪交換
- 10号支柱 ……実線 No.1 索輪交換
- 11号支柱 ……実線 No.1 索輪交換
- 13号支柱 ……実線 No.4 索輪交換

5 網走レークビュースキー場の安全管理体制

網走市レークビュースキー場の安全管理体制は次のとおりです。



6 利用者みなさまへのお願い

網走レークビュースキー場をご利用の際は、下記の事項に注意してご利用下さい。

- ①リフトへの乗車方法がわからない方は、お気軽に係員までお問い合わせ下さい。
- ②スキー場管理区域外での滑走はできません。また管理区域内でもコースに指定していない場合での滑走はできません。
- ③リフトにご乗車の際は必ずリフト券を提示し係員の指示に従い乗車願います。
- ④急な天候の乱れ、ゲレンデの状態の悪化等の場合は場内放送や係員の指示に従い行動して下さい。
- ⑤リフト搬器から飛び降りたり、揺らしたりすることは危険ですので絶対におやめ

下さい。

⑥スノーボード等をご利用のお客様につきましては、必ず流れ止め用のリュースュコードを着用の上、リフトにご乗車下さい。

⑦その他係員の指示に従い、安全マナーを守ってご利用願います。

7 連絡先

この安全報告書へのご意見・ご感想、その他ご不明の点がございましたら下記までお問い合わせ下さい。

〒093-0012

網走市南2条西2丁目

網走市体育施設指定管理者

株式会社 日専連オホーツク網走

TEL：0152-45-5655

FAX：0152-67-7680

HP アドレス http://www.ok-abashiri.com/abashiri_lake_view_ski.html

