

記号	名称	摘要
■	市外線警報器	QB 6A 117x54 1/2il プレート
■	全上投光器	QB 102x44 7A 全上
■	全上受光器	全上
⊕	全上ドア金	S.B 角棒切込加工取付
■	全上警報器	図示
■	漏電警報器	100A 3P 2CT 動力電圧監視

凡例

電気設備設計用(弱電関係)

①	私設電話機	①	インタホーン(親器)	①	壁掛け型スピーカー	①	子時計	①	テレビジョン空中線	①	副表示盤	①	差動分布型感知器	①	報知器用継電器	①	地中埋設ケーブル配線	①	メクラプレート
②	加入電話機	②	インタホーン(子器)	②	壁掛け型スピーカー	②	出退表示盤(窓数倍記)	②	テレビジョン空中線	②	都市火災警報器	②	空気管	②	表示ランプ	②	露出配管	②	アース
③	保安装置	③	増巾器	③	ボリウムスイッチ	③	表退表示盤用押スイッチ	③	分配器収納箱	③	手動発信機	③	空気管貫通所	③	警報用継電器	③	立上り・立下り素通し	③	
④	電話用アラーム	④	ホーン型スピーカー	④	マイクロホンジャック	④	出退表示盤用電源	④	火災警報受信機(1級)	④	差動スポット型感知器	④	警戒区域	④	ジャンクションボックス	④	立上り・立下り素通し	④	
⑤	電話用アラーム	⑤	両面スピーカー	⑤	親時計	⑤	スピーカー時計組込型	⑤	火災警報受信機(2級)	⑤	定温スポット型感知器	⑤	火災警報ベル	⑤	床下埋込隠蔽配管	⑤	立上り・立下り素通し	⑤	

一級建築士事務所

(株)岡建築設計事務所

東京都知事登録109号

一級建築士 第12774号 岡 隆 一

訂正

建物種類

仕訳符号

承認

調査

設計

設計年月日

全業

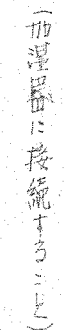
NO.

204

図面名 動力弱電平面図

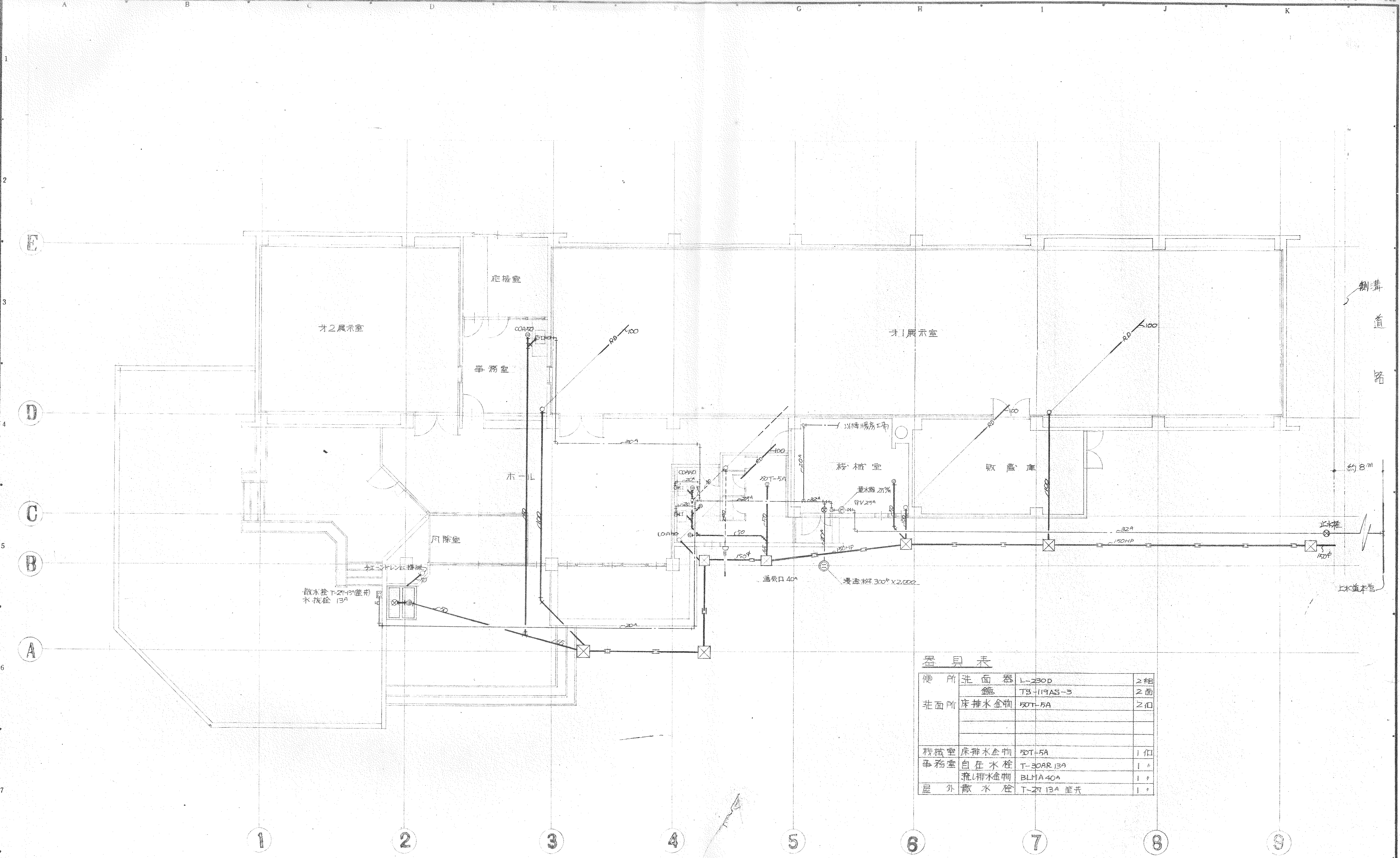
Scale 1:100







凡例 給排水衛生 設備設計用	上水管	通気管	4B 亜鉛鍍鋼管 4 B	TP180 陶管 180mm	フラッシュ弁	ボールタップ	床下掃除口(防水)	グリーストラップ柵	一口ガスカラン																																																																																																																																																																																																																																																																																																																																																																																																																																																																																																																																																																																																																																																																																																																																																																																																																																																																																																																																																																																																																																																																																																																																																																																																																																																																																																																																																																																																
----------------------	-----	-----	-----------------	-------------------	--------	--------	-----------	-----------	---------	--	--	--	--	--	--	--	--	--	--	--	--	--	--	--	--	--	--	--	--	--	--	--	--	--	--	--	--	--	--	--	--	--	--	--	--	--	--	--	--	--	--	--	--	--	--	--	--	--	--	--	--	--	--	--	--	--	--	--	--	--	--	--	--	--	--	--	--	--	--	--	--	--	--	--	--	--	--	--	--	--	--	--	--	--	--	--	--	--	--	--	--	--	--	--	--	--	--	--	--	--	--	--	--	--	--	--	--	--	--	--	--	--	--	--	--	--	--	--	--	--	--	--	--	--	--	--	--	--	--	--	--	--	--	--	--	--	--	--	--	--	--	--	--	--	--	--	--	--	--	--	--	--	--	--	--	--	--	--	--	--	--	--	--	--	--	--	--	--	--	--	--	--	--	--	--	--	--	--	--	--	--	--	--	--	--	--	--	--	--	--	--	--	--	--	--	--	--	--	--	--	--	--	--	--	--	--	--	--	--	--	--	--	--	--	--	--	--	--	--	--	--	--	--	--	--	--	--	--	--	--	--	--	--	--	--	--	--	--	--	--	--	--	--	--	--	--	--	--	--	--	--	--	--	--	--	--	--	--	--	--	--	--	--	--	--	--	--	--	--	--	--	--	--	--	--	--	--	--	--	--	--	--	--	--	--	--	--	--	--	--	--	--	--	--	--	--	--	--	--	--	--	--	--	--	--	--	--	--	--	--	--	--	--	--	--	--	--	--	--	--	--	--	--	--	--	--	--	--	--	--	--	--	--	--	--	--	--	--	--	--	--	--	--	--	--	--	--	--	--	--	--	--	--	--	--	--	--	--	--	--	--	--	--	--	--	--	--	--	--	--	--	--	--	--	--	--	--	--	--	--	--	--	--	--	--	--	--	--	--	--	--	--	--	--	--	--	--	--	--	--	--	--	--	--	--	--	--	--	--	--	--	--	--	--	--	--	--	--	--	--	--	--	--	--	--	--	--	--	--	--	--	--	--	--	--	--	--	--	--	--	--	--	--	--	--	--	--	--	--	--	--	--	--	--	--	--	--	--	--	--	--	--	--	--	--	--	--	--	--	--	--	--	--	--	--	--	--	--	--	--	--	--	--	--	--	--	--	--	--	--	--	--	--	--	--	--	--	--	--	--	--	--	--	--	--	--	--	--	--	--	--	--	--	--	--	--	--	--	--	--	--	--	--	--	--	--	--	--	--	--	--	--	--	--	--	--	--	--	--	--	--	--	--	--	--	--	--	--	--	--	--	--	--	--	--	--	--	--	--	--	--	--	--	--	--	--	--	--	--	--	--	--	--	--	--	--	--	--	--	--	--	--	--	--	--	--	--	--	--	--	--	--	--	--	--	--	--	--	--	--	--	--	--	--	--	--	--	--	--	--	--	--	--	--	--	--	--	--	--	--	--	--	--	--	--	--	--	--	--	--	--	--	--	--	--	--	--	--	--	--	--	--	--	--	--	--	--	--	--	--	--	--	--	--	--	--	--	--	--	--	--	--	--	--	--	--	--	--	--	--	--	--	--	--	--	--	--	--	--	--	--	--	--	--	--	--	--	--	--	--	--	--	--	--	--	--	--	--	--	--	--	--	--	--	--	--	--	--	--	--	--	--	--	--	--	--	--	--	--	--	--	--	--	--	--	--	--	--	--	--	--	--	--	--	--	--	--	--	--	--	--	--	--	--	--	--	--	--	--	--	--	--	--	--	--	--	--	--	--	--	--	--	--	--	--	--	--	--	--	--	--	--	--	--	--	--	--	--	--	--	--	--	--	--	--	--	--	--	--	--	--	--	--	--	--	--	--	--	--	--	--	--	--	--	--	--	--	--	--	--	--	--	--	--	--	--	--	--	--	--	--	--	--	--	--	--	--	--	--	--	--	--	--	--	--	--	--	--	--	--	--	--	--	--	--	--	--	--	--	--	--	--	--	--	--	--	--	--	--	--	--	--	--	--	--	--	--	--	--	--	--	--	--	--	--	--	--	--	--	--	--	--	--	--	--	--	--	--	--	--	--	--	--	--	--	--	--	--	--	--	--	--	--	--	--	--	--	--	--	--	--	--	--	--	--	--	--	--	--	--	--	--	--	--	--	--	--	--	--	--	--	--	--	--	--	--	--	--	--	--	--	--	--	--	--	--	--	--	--	--	--	--	--	--	--	--	--	--	--	--	--	--	--	--	--	--	--	--	--	--	--	--	--	--	--	--	--	--	--	--	--	--	--	--	--	--	--	--	--	--	--	--	--	--	--	--	--	--	--	--	--	--	--	--	--	--	--	--	--	--	--	--	--	--	--	--	--	--	--	--	--	--	--	--	--	--	--	--	--	--	--	--	--	--	--	--	--	--	--	--	--	--	--	--	--	--	--	--	--	--	--	--	--	--	--	--	--	--	--	--	--	--	--	--	--	--	--	--	--	--	--	--	--	--	--	--	--	--	--	--	--	--	--	--	--	--	--	--	--	--	--	--	--	--	--	--	--	--	--	--	--	--	--	--	--	--	--	--	--	--	--	--	--	--	--	--	--	--	--	--	--	--	--	--	--	--	--	--	--	--	--	--	--	--	--	--	--	--	--	--	--	--	--	--	--	--	--	--	--	--	--	--	--	--	--	--	--	--	--	--	--	--	--	--	--	--	--	--	--	--	--	--	--	--	--	--	--	--	--	--	--	--	--	--	--	--	--	--	--	--	--	--	--	--	--	--	--	--	--	--	--	--	--	--	--	--	--	--	--	--	--	--	--	--	--	--	--	--	--	--	--	--	--	--	--	--	--	--	--	--	--	--	--	--	--	--	--	--	--	--	--	--	--	--	--	--	--	--	--	--	--	--	--	--	--	--	--	--	--	--	--	--	--	--	--	--	--	--	--	--	--	--	--	--	--	--	--	--	--	--	--	--	--	--	--	--	--	--	--	--	--	--	--	--	--	--	--	--	--	--	--	--	--	--	--	--	--	--	--	--	--	--	--	--	--	--	--	--	--	--	--	--	--	--	--	--	--	--	--	--	--	--	--	--	--	--	--	--	--	--	--	--	--



器具表

便所	洗面器	L-230D	2組
	鏡	TS-119AS-3	2面
洗面所	床排水金物	50T-5A	2口
機材室	床排水金物	50T-5A	1口
事務室	自在水栓	T-30AR 13A	1口
	排水金物	BLMA 40A	1口
屋外	散水栓	T-27 13A 鹿式	1口

凡例

上水管	通気管	42	亜鉛鍍鋼管 4 B	TP100	陶管 180mm	○	フラッシュ弁	○008	ボールタップ	床下掃除口(防水)	グリストラップ	一口ガスカラン
井水管	汚水管	VP100	硬質塩ビ管 100mm	[M]	量水器	○	撤水栓 BOX付	○002	流しトラップ	床下掃除口	屋内消火栓箱	二口ガスカラン
給湯送り管	消火栓管	LP100	鉛管 100mm	[DM]	ガス計量器	△	ゲート弁	△	流しトラップ共栓付	雑排水樹	消火テスト弁	ガス鉄コック
給湯返り管	ガス	HP100	ヒューム管 100mm	[X]	給水栓	△	チェッキ弁	△	フロードレイン	汚水排水樹	連結送水口	換気扇
排水管	亜鉛鍍鋼管 100A	GP100	鉄管 100mm	[X]	給湯栓	△	BOX付ゲート弁	△00A	床上掃除口(非防水)	トラップ	ポンプ	通気金物

PAT. NO. 196037
他 30数件

一級建築士事務所
東京都知事登録109号

(株)岡建築設計事務所
一級建築士 第12774号 岡 隆

訂正 ()
()
()

建物種類
仕訳符号

承認

調査

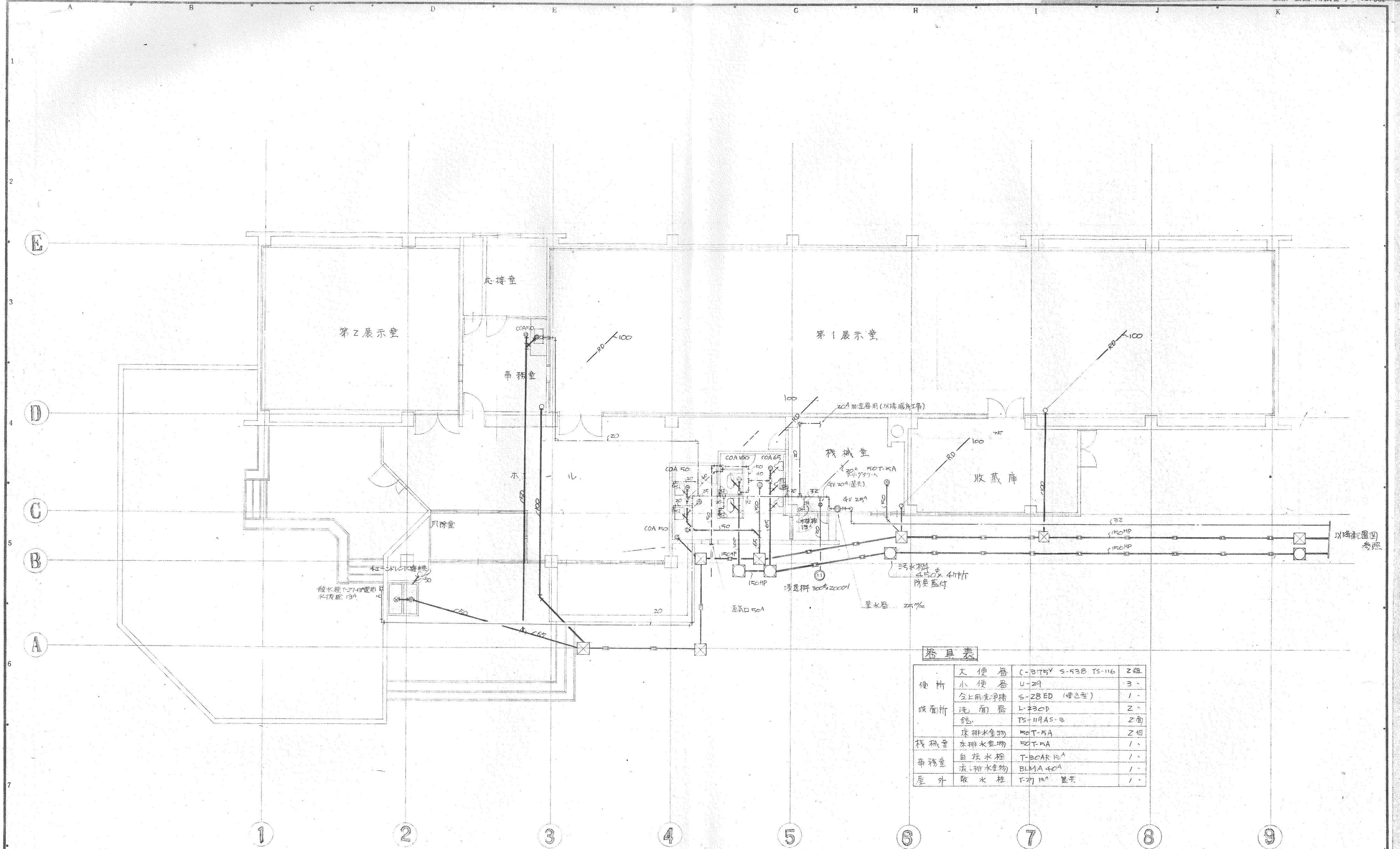
設計

設計年月日
45.9

全業

NO.
302

網走市立美術館新築 工事
図面名 給排水配管平面図 Scale 1:100



器具表		
便所	大便器	C-375Y S-53B TS-116 Z組
	小便器	U-29
	全用洗浄機	S-28ED (埋込型)
洗面所	洗面器	L-230D
	鏡	TS-119AS-B
	床排水金物	50T-5A
機械室	床排水金物	50T-5A
事務室	自來水栓	T-20AR 15A
	流し排水金物	BLMA 40A
屋外	散水栓	T-27 15A 蓋共

凡例

給排水衛生設備設計用

上水管	通気管	亜鉛鍍鋼管 4B	陶管 180mm	フラッシュ弁	ボールタップ	床上掃除口(防水)	グリストラップ機	一口ガスカラン
井水管	汚水管	硬質塩ビ管 100mm	量水器	撒水栓 BOX付	流しトラップ	床下掃除口	屋内消火栓箱	二口ガスカラン
給湯送り管	消火栓管	鉛管 100mm	ガス計量器	ゲート弁	流しトラップ共栓付	雑排水機	消火テスト弁	ガス鉄コック
給湯返り管	ガス管	ビュム管 100mm	給水栓	チェック弁	フローードレイン	汚水排水機	連結送水口	換気扇
排水管	亜鉛鍍鋼管 100A	銅鉄管 100mm	給湯栓	BOX付ゲート弁	床上掃除口(非防水)	トラップ機	ポンプ	通気金物

PAT. NO. 196037
他 30数件

バランス・ラーメン

一級建築士事務所
東京都知事登録109号
一級建築士 第12774号 岡 隆

訂正

建物種類
仕訳符号

承認

調査

設計

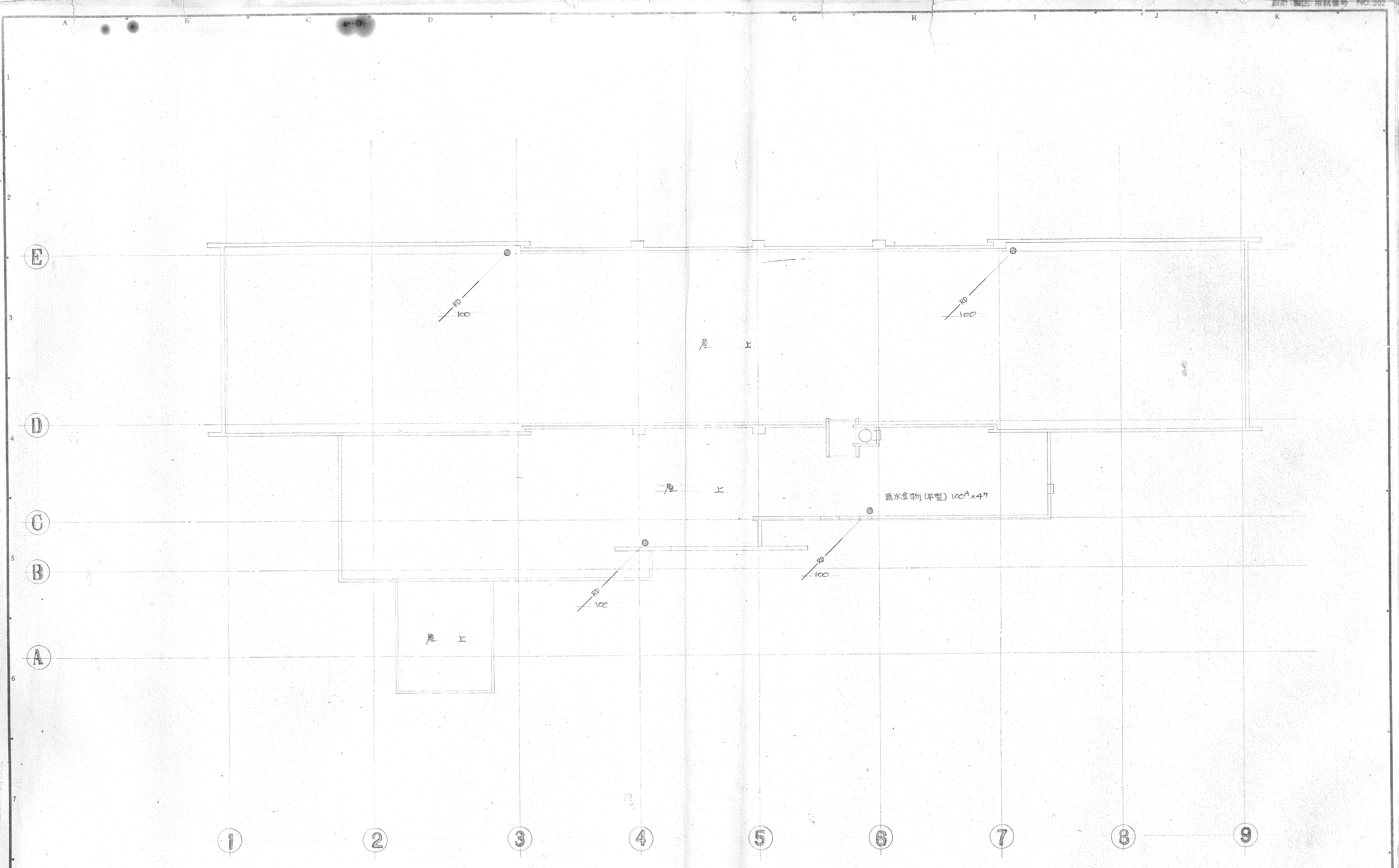
設計年月日
46.9

全業

NO. 302

網走市立美術館新築 工事

図面名 給排水配管平面図(2) Scale 1:100



<p>凡例</p> <p>給排水衛生 設備設計用</p>	<p>上水管 井水管 給湯送り管 給湯戻り管 排水管</p>	<p>通気管 汚水管 消火栓管 ガス管 亜鉛鍍銅管 100A</p>	<p>4B 亜鉛鍍銅管 4B VP100 硬質塩ビ管 100mm LP100 鉛管 100mm HP100 ビューム管 100mm GLP100 鋳鉄管 100mm</p>	<p>TP180 陶管 180mm 量水器 ガス計量器 給水栓 給湯栓</p>	<p>フラッシュ弁 撒水栓 BOX付 ゲート弁 チェック弁 BOX付ゲート弁</p>	<p>ボールタップ 流しトラップ 流しトラップ共栓付 フロワードレイン 床上掃除口(非防水)</p>	<p>床上掃除口(防水) 床下掃除口 雑排水樹 汚水排水樹 トラップ樹</p>	<p>グリーストラップ樹 屋内消火栓箱 消火テスト弁 連結送水口 ポンプ</p>	<p>一口ガスカラン 二口ガスカラン ガス鉄コック 換気扇 通気金物</p>	<p>PAT. NO. 196037 他 30数件</p>	<p>バランス・ラーメン</p>	<p>一級建築士事務所 東京都知事登録109号 一級建築士 第12774号 岡 隆</p>	<p>(株)岡建築設計事務所 訂正 () () ()</p>
----------------------------------	--	--	--	---	--	--	---	--	--	-----------------------------------	------------------	---	---

