

網走市小・中学校 冷房設備設置 調査業務
(中学校)

01 第一中学校

01-1 配置図
02-2 1階平面図
03-3 2階平面図
04-4 3階平面図

02 第二中学校

02-1 配置図
02-2 1階平面図
02-3 2階平面図
02-4 3階平面図

03 第三中学校

03-1 配置図
03-2 1階平面図
03-3 2階平面図
03-4 3階平面図

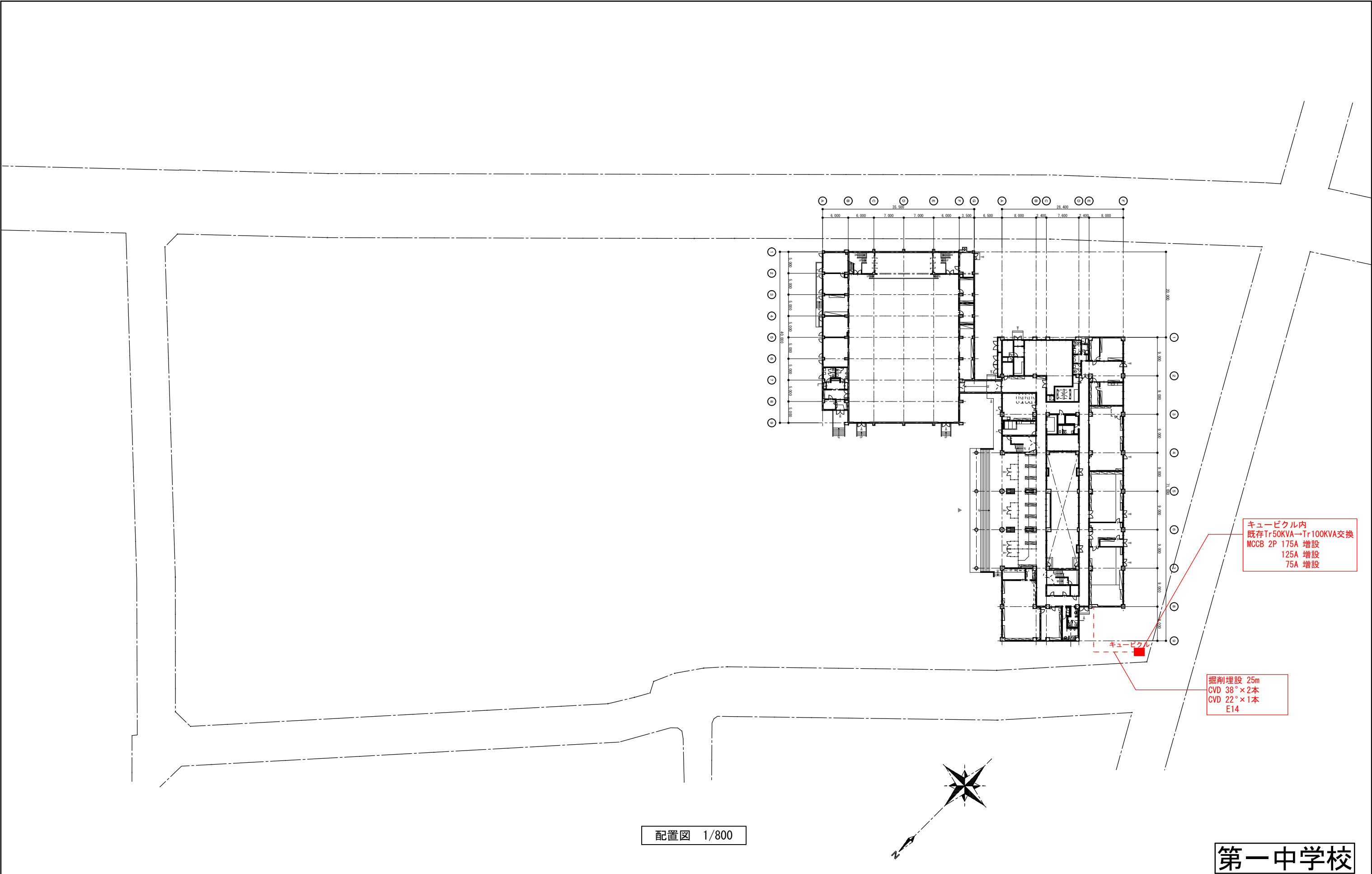
04 第四中学校

04-1 配置図
04-2 1階平面図
04-3 2階平面図

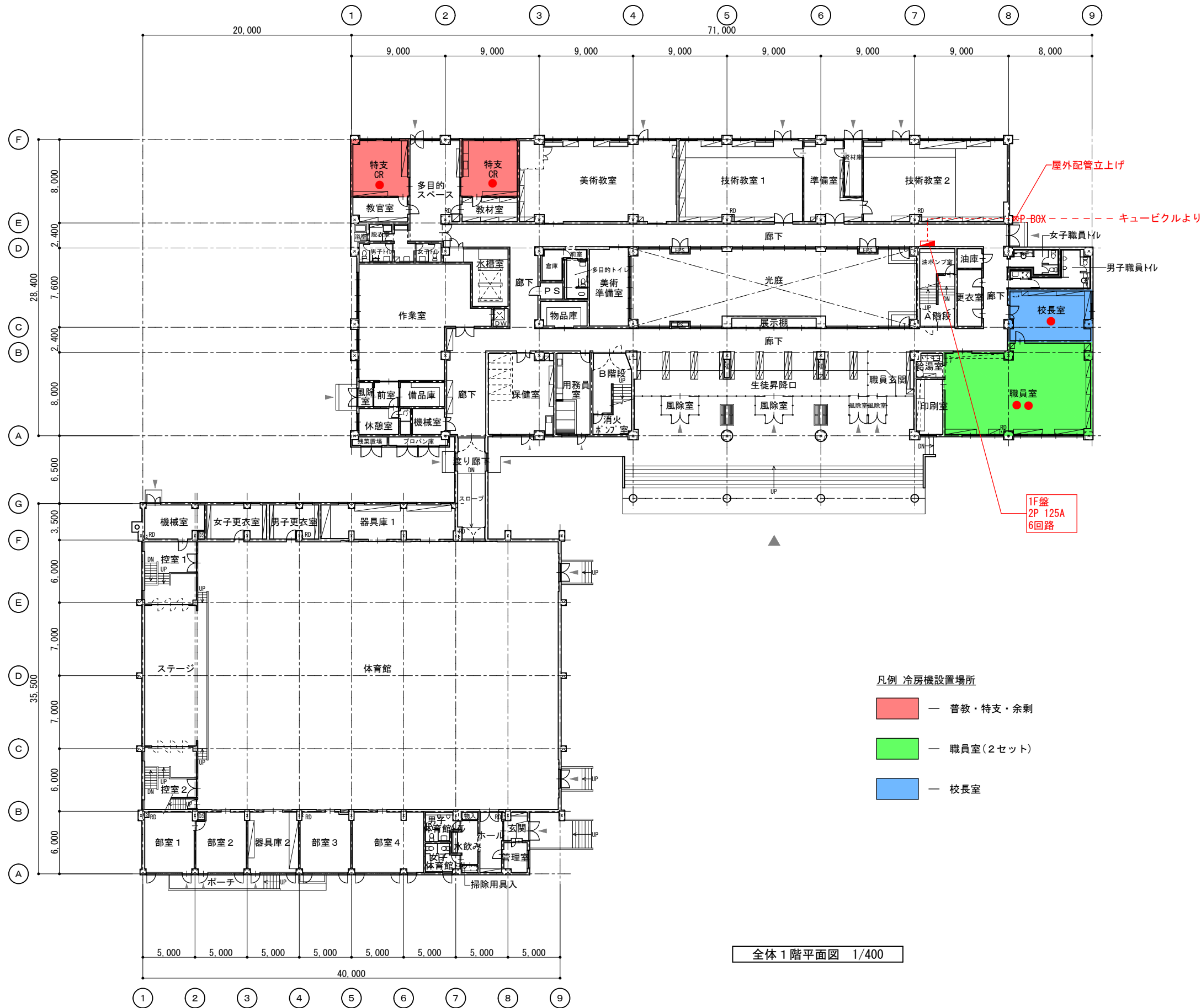
05 第五中学校

05-1 配置図
05-2 1階平面図
05-3 2階平面図

<div> <div>名 称</div> <div>網走市小・中学校 冷房設備設置 調査業務（中学校）</div> </div>	<div>図 面 名</div>	<div>網走市役所 建築課</div>	課長	係長	設計	製図	設計年月	<div>設 計</div> <div>株式会社 清和設計事務所</div> <div>一級建築士事務所北海道知事登録（材）第78号</div> <div>管理建築士 笹木勇一 一級建築士（大臣）登録第151098号</div>	<div>N O</div> <div>D 00</div>
	<div>図 面 名</div> <div>リ ス ト</div> <div>SCALE 1/</div>						2023年11月		

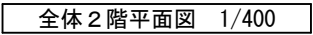





名 称 網走市小・中学校 冷房設備設置 調査業務（第一中学校）	図 面 名			網走市役所 建築課	課長	係長	設計	製図	設計年月 2023年11月	設 計 株式会社 清和設計事務所 一級建築士事務所北海道知事登録(特)第78号 管理建築士 佐木勇一 一級建築士 (大臣)登録第151098号	N O D 01-1
	図 面 名	配置図	SCALE 1/800								

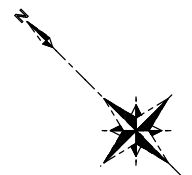


第一中学校

名称 網走市小・中学校 冷房設備設置 調査業務（第一中学校）	図面名	網走市役所 建築課	課長	係長	設計	製図	設計年月	設計	NO D 01-2
	図面名 全体1階平面図 SCALE 1/400						2023年11月	株式会社 清和設計事務所 一級建築士事務所北海道知事登録(材)第78号 管理建築士 佐木勇一 一級建築士 (大臣)登録第151098号	



 ー 普教・特支・余剰
 ー 職員室(2セット)
 ー 校長室



第一中学校

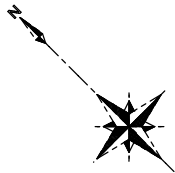
名 称 網走市小・中学校 冷房設備設置 調査業務（第一中学校）	図 面 名	網走市役所 建築課	課長	係長	設計	製図	設計年月 2023年11月	設 計 株式会社 清和設計事務所 一級建築士事務所北海道知事登録（特）第78号 管理建築士 笹木勇一 一級建築士 （大匠）登録第151098号	N O D / 01-3
	図 面 名 全体 2 階平面図 SCALE 1/400								



全体3階平面図 1/400

凡例 冷房機設置場所

- 普教・特支・余剰
- 職員室(2セット)
- 校長室



第一中学校

名称 網走市小・中学校 冷房設備設置 調査業務 (第一中学校)

図面名

図面名

全体3階平面図

SCALE 1/400

網走市役所 建築課

課長

係長

設計

製図

設計年月

2023年11月

設計

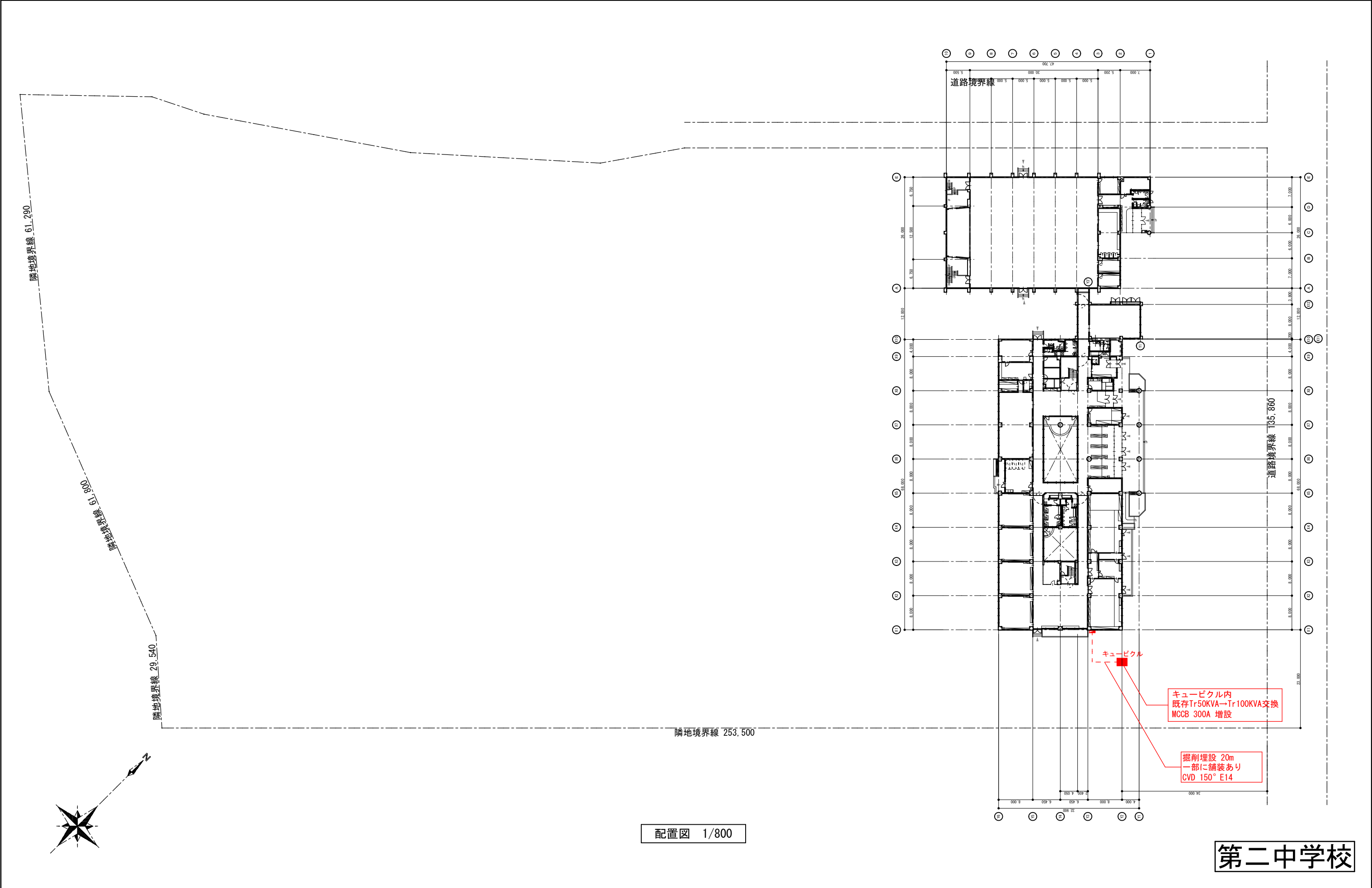
株式会社 清和設計事務所

一級建築士事務所北海道知事登録(材)第78号
管理建築士 佐木勇一 一級建築士 (大臣)登録第151098号

NO

D

01-4



名称 網走市小・中学校 冷房設備設置 調査業務（第二中学校）	図面名			網走市役所 建築課	課長	係長	設計	製図	設計年月 2023年11月	設計 株式会社 清和設計事務所 一級建築士事務所北海道知事登録(材)第78号 管理建築士 佐木勇一 一級建築士 (大臣)登録第151098号	NO D 02-1
	図面名	配置図	SCALE 1/800								



- 凡例 冷房機設置場所
- 普教・特支・余剰
 - 職員室(2セット)
 - 校長室

全体1階平面図 1/400

第二中学校

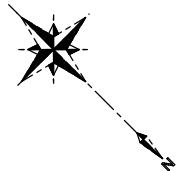
名 称	網走市小・中学校 冷房設備設置 調査業務（第二中学校）	図 面 名	網走市役所 建築課	課長	係長	設計	製図	設計年月	設 計	株式会社 清和設計事務所 一級建築士事務所北海道知事登録(特)第78号 管理建築士 笹木勇一 一級建築士 (大臣)登録第151098号	N O D 02-2
		図 面 名		全体 1 階平面図	SCALE 1/400						



凡例 冷房機設置場所

- 普教・特支・余剰
- 職員室(2セット)
- 校長室

全体2階平面図 1/400



第二中学校

名称 網走市小・中学校 冷房設備設置 調査業務 (第二中学校)

図面名

図面名

全体2階平面図

SCALE 1/400

網走市役所 建築課

課長

係長

設計

製図

設計年月

2023年11月

設計

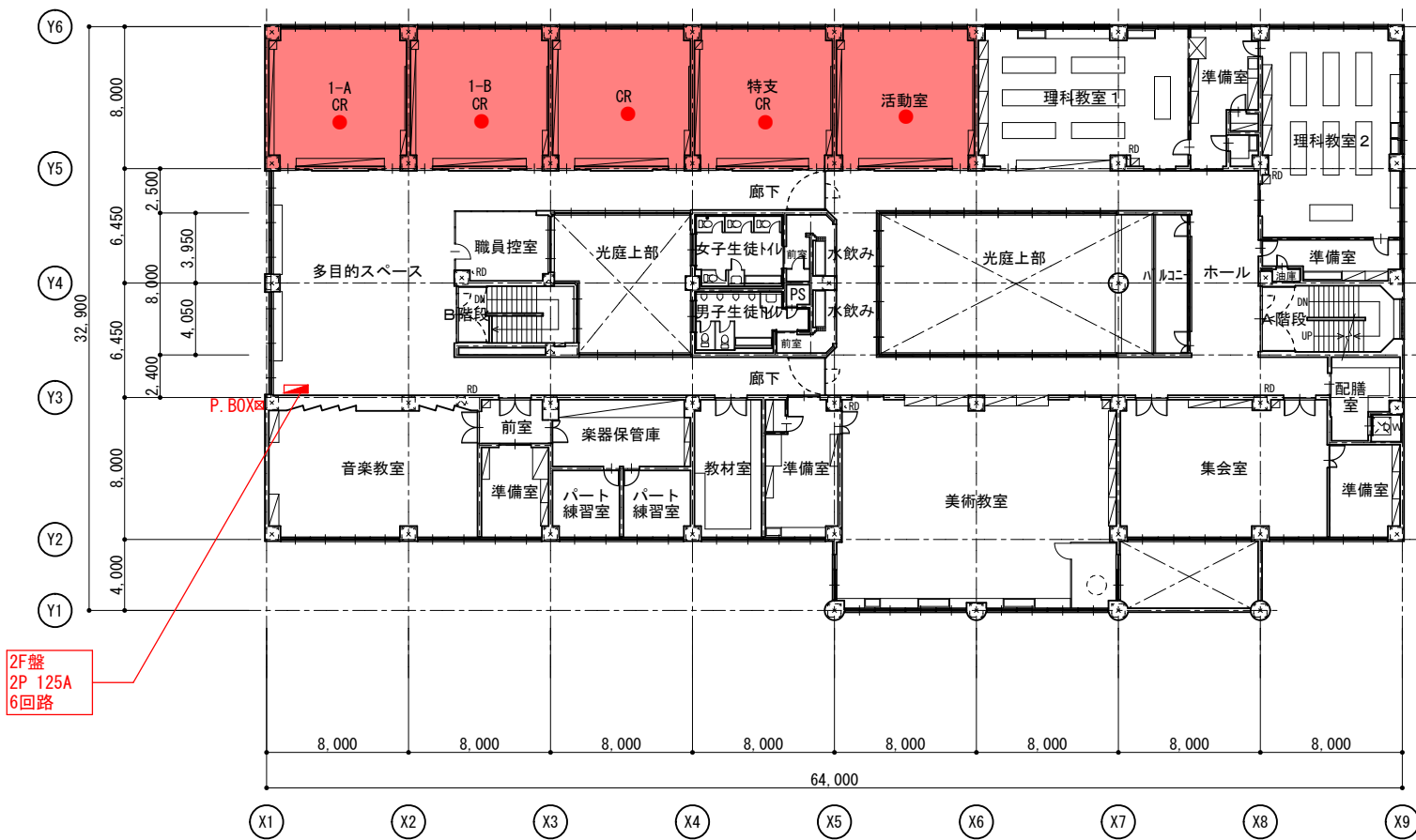
株式会社 清和設計事務所

一級建築士事務所 北海道知事登録(特)第78号
管理建築士 佐木勇一 一級建築士 (大臣)登録第151098号

NO

D

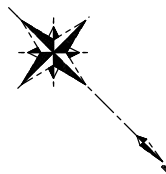
02-3



凡例 冷房機設置場所

- 普教・特支・余剰
- 職員室(2セット)
- 校長室

全体3階平面図 1/400



第二中学校

名称 網走市小・中学校 冷房設備設置 調査業務 (第二中学校)

図面名

図面名

全体3階平面図

SCALE 1/400

網走市役所 建築課

課長 係長 設計 製図

設計年月

2023年11月

設計

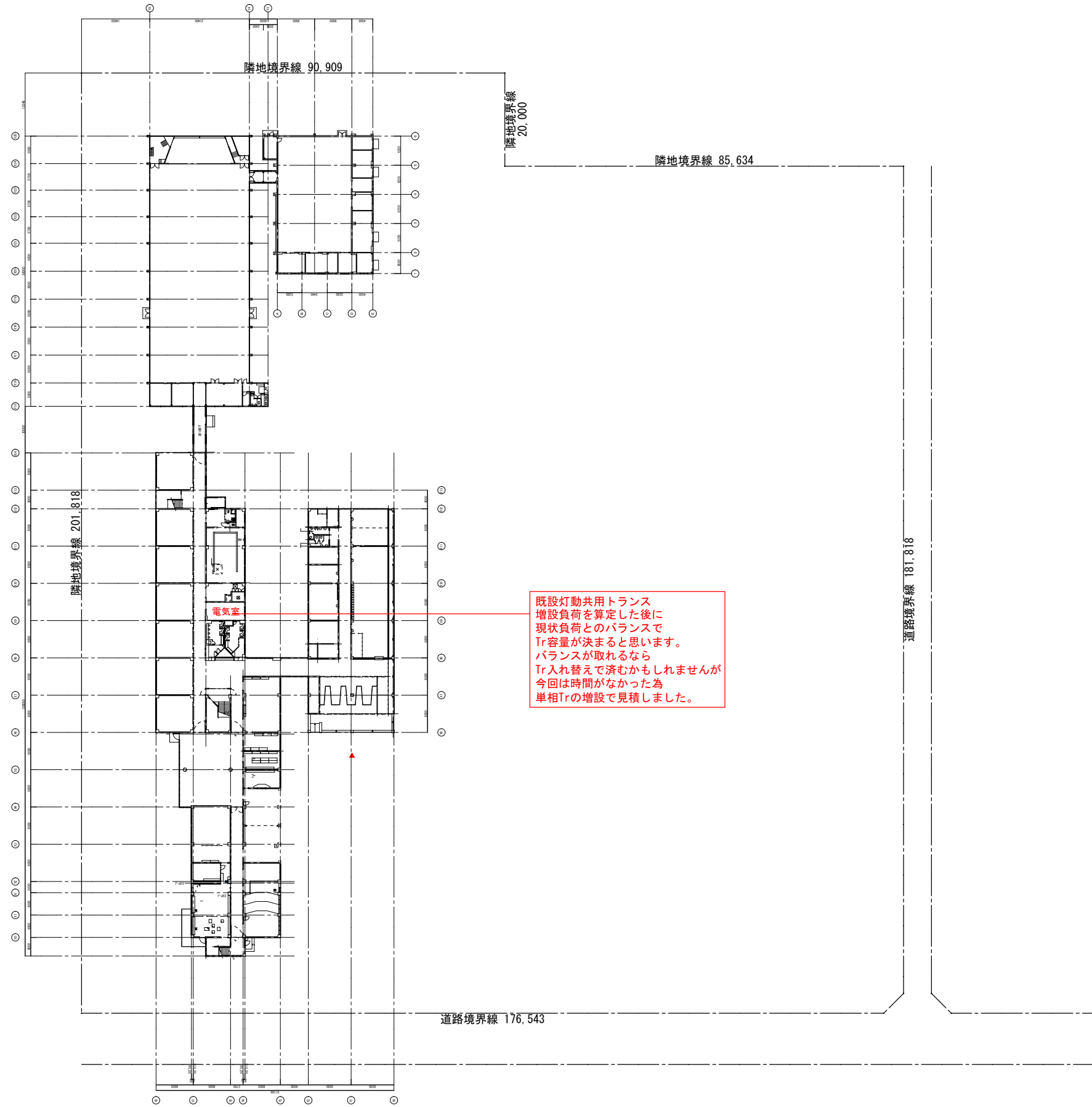
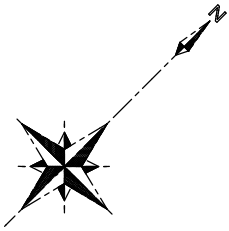
株式会社 清和設計事務所

一級建築士事務所北海道知事登録(特)第78号
管理建築士 佐木勇一 一級建築士 (大臣)登録第151098号

NO

D

02-4



配置図 1/1000

第三中学校

名 称	網走市小・中学校 冷房設備設置 調査業務（第三中学校）	図 面 名	網走市役所 建築課	課長	係長	設計	製図	設計年月	設 計	株式会社 清和設計事務所 一級建築士事務所北海道知事登録(材)第78号 管理建築士 笹木勇一 一級建築士 (大臣)登録第151098号	NO D 03-1
		図 面 名		配置図	SCALE 1/1000						



凡例 冷房機設置場所

- 普教・特支・余剰
- 職員室(2セット)
- 校長室

全体 1 階平面図 1/500

第三中学校

名称 網走市小・中学校 冷房設備設置 調査業務(第三中学校)

図面名

図面名

全体 1 階平面図

SCALE 1/500

網走市役所 建築課

課長

係長

設計

製図

設計年月

2023年11月

設計

株式会社 清和設計事務所

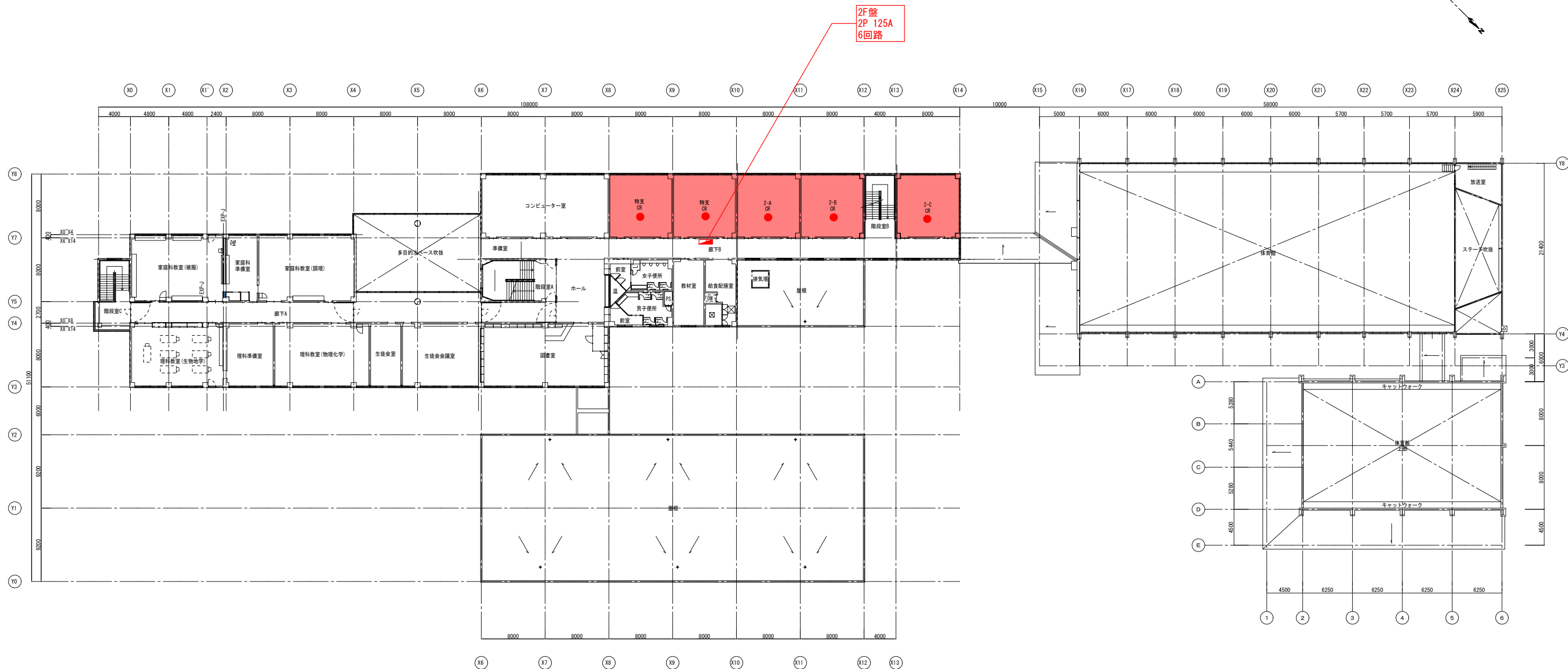
一級建築士事務所 北海道知事登録(特)第78号

管理建築士 佐木勇一 一級建築士 (大臣)登録第151098号

N O

D

03-2



凡例 冷房機設置場所


- 普教・特支・余剰
- 職員室(2セット)
- 校長室

全体2階平面図 1/500

第三中学校

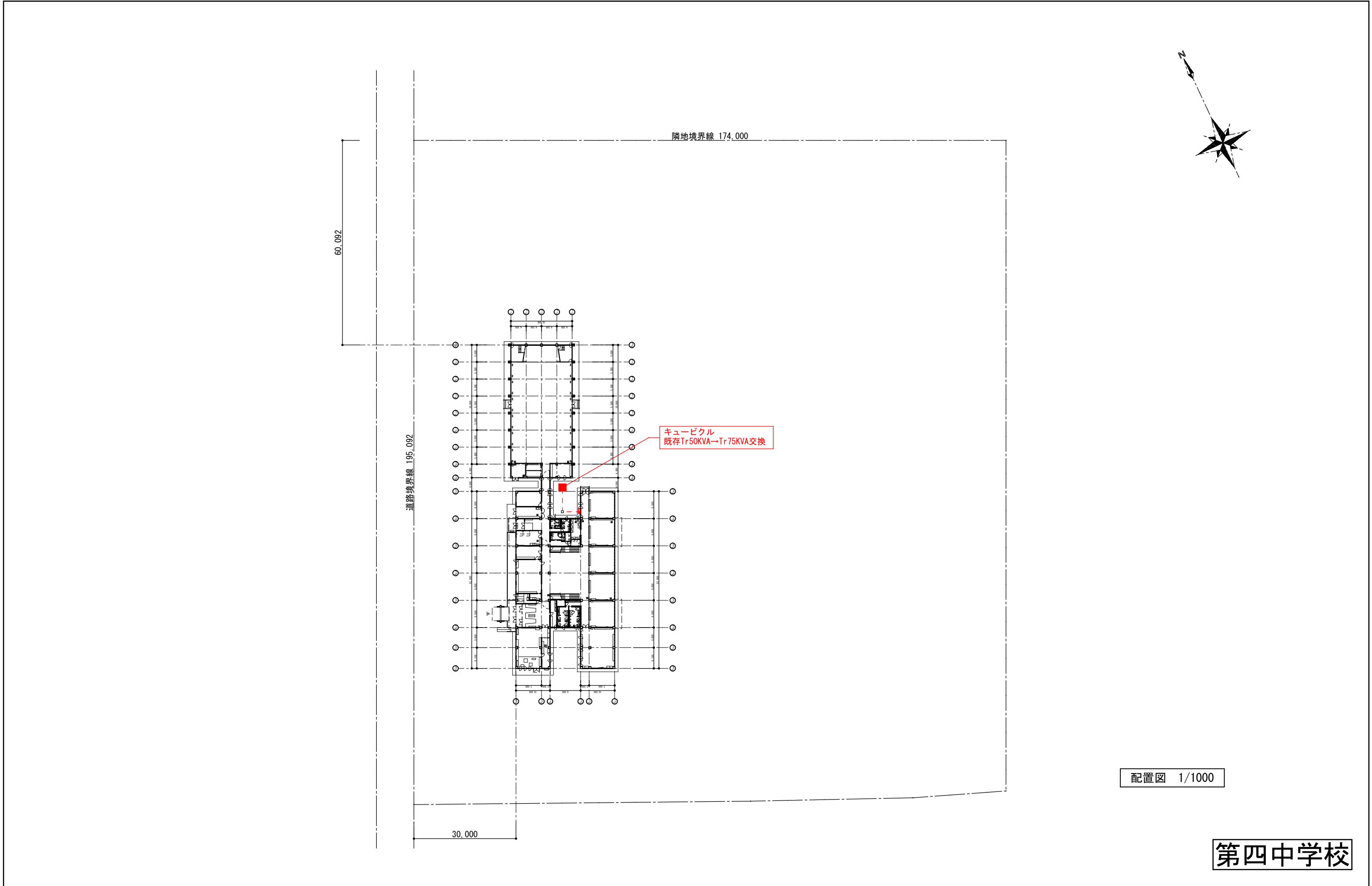
名 称	網走市小・中学校 冷房設備設置 調査業務(第三中学校)	図 面 名	網走市役所 建築課	課長	係長	設計	製図	設計年月	設 計 株式会社 清和設計事務所 一級建築士事務所北海道知事登録(特)第78号 管理建築士 佐木勇一 一級建築士 (大臣)登録第151098号	N O D / 03-3
		図 面 名		全体 2 階 平 面 図	SCALE 1/500					



 — 普教・特支・余剰
 — 職員室(2セット)
 — 校長室

第三中学校

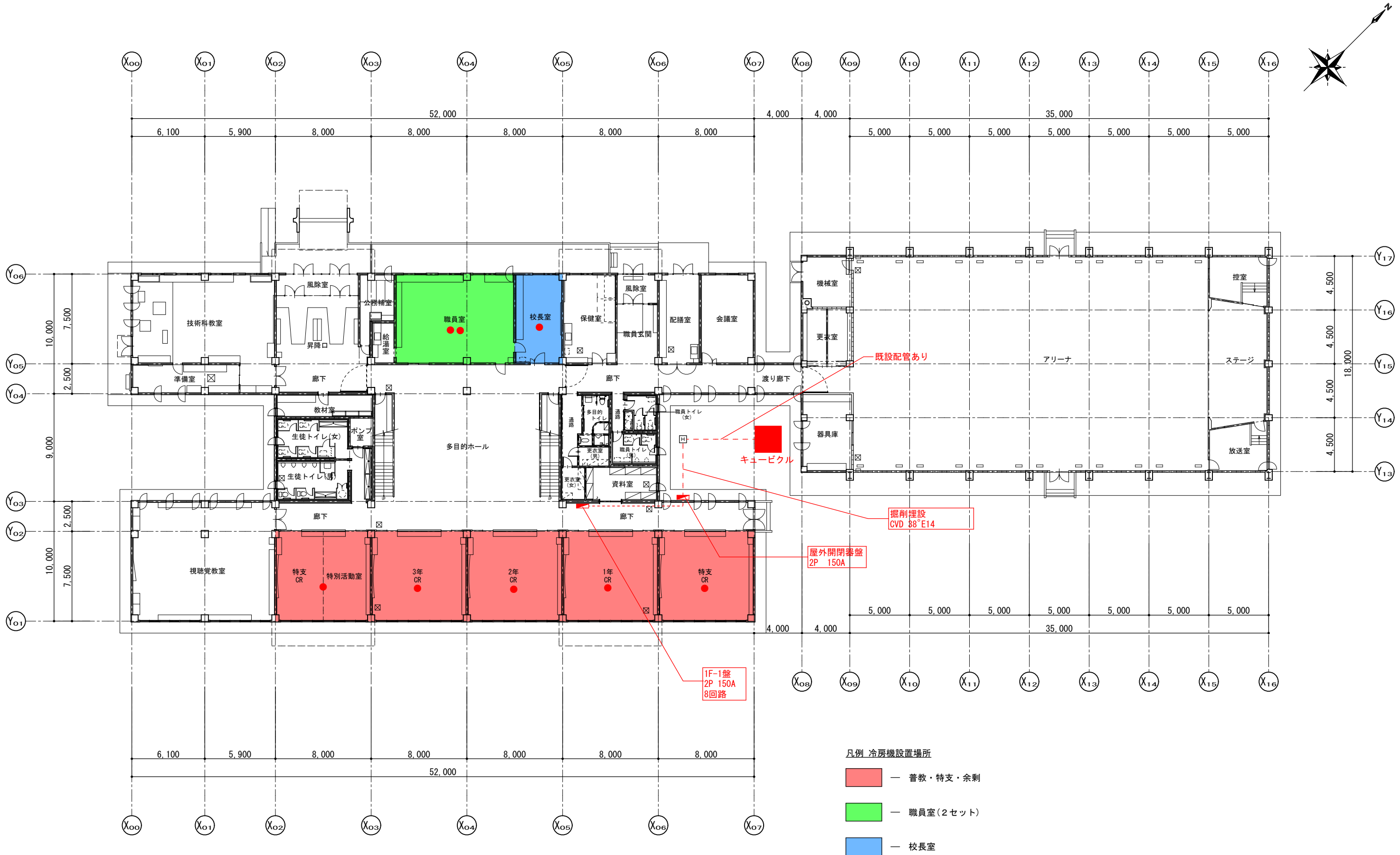
名 称 網走市小・中学校 冷房設備設置 調査業務(第三中学校)	図 面 名	網走市役所 建築課	課長	係長	設計	製図	設計年月 2023年11月	設 計 株式会社 清和設計事務所 一級建築士事務所北海道知事登録(特)第78号 管理建築士 笹木勇一 一級建築士 (大匠)登録第151098号	N O D / 03-4
	図 面 名 全体 3 階平面図 SCALE 1/500								



配置図 1/1000

第四中学校

名称 網走市小・中学校 冷房設備設置 調査業務（第四中学校）	図面名	網走市役所 建築課	課長	係長	設計	製図	設計年月	設計 株式会社 清和設計事務所 一級建築士事務所北海道知事登録(材)第78号 管理建築士 佐木勇一 一級建築士 (大臣)登録第151098号	NO D / 04-1
	図面名 配置図 SCALE 1/1000						2023年11月		



全体1階平面図 1/300

凡例 冷房機設置場所

- 普教・特支・余剰
- 職員室(2セット)
- 校長室

第四中学校

名称 網走市小・中学校 冷房設備設置 調査業務 (第四中学校)

図面名

図面名

全体1階平面図

SCALE 1/300

網走市役所 建築課

課長

係長

設計

製図

設計年月

2023年11月

設計

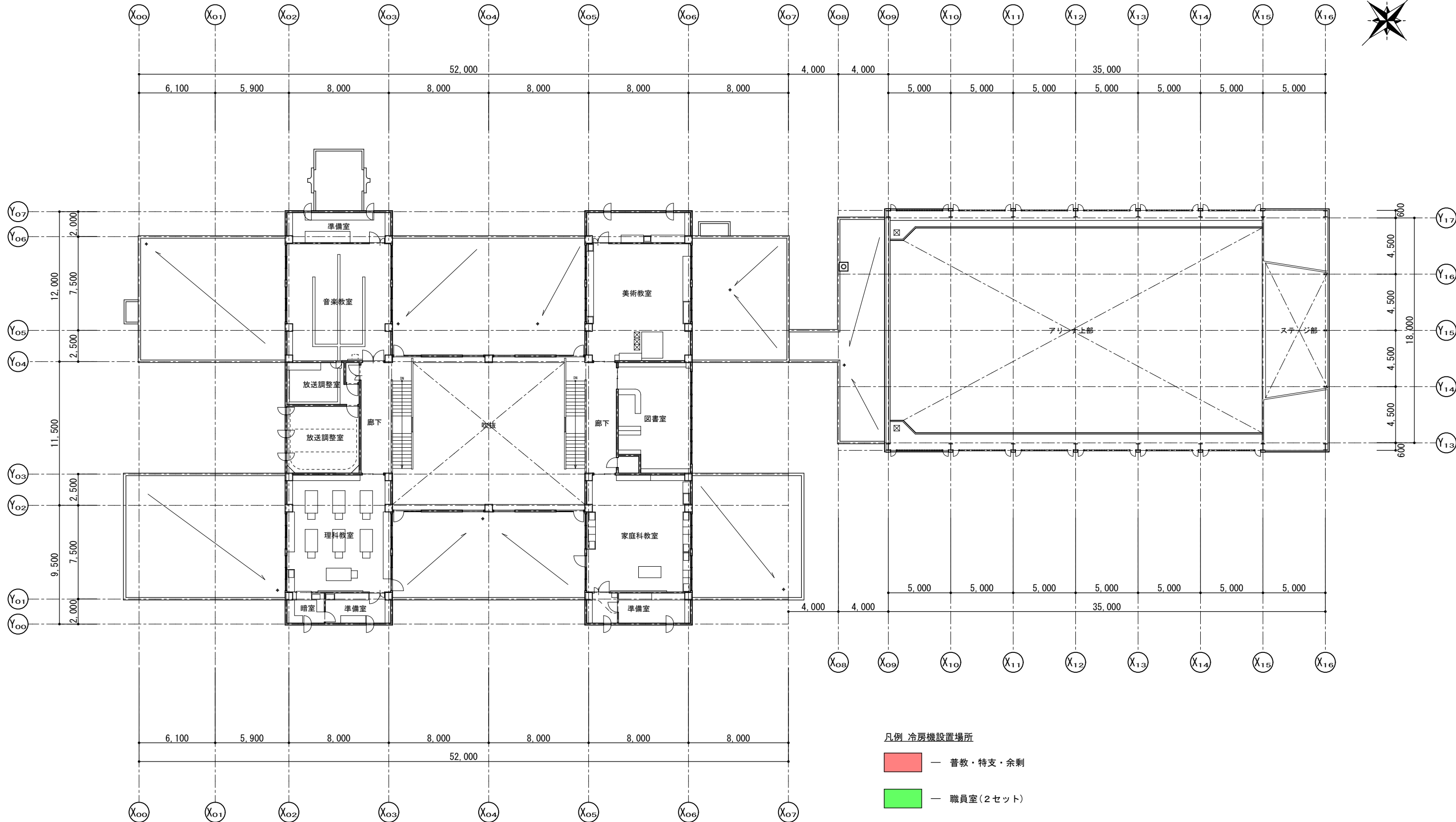
株式会社 清和設計事務所

一級建築士事務所 北海道知事登録(特)第78号
管理建築士 佐木勇一 一級建築士 (大臣)登録第151098号

NO

D

04-2



全体2階平面図 1/300

凡例 冷房機設置場所

- 普教・特支・余剰
- 職員室(2セット)
- 校長室

第四中学校

名称 網走市小・中学校 冷房設備設置 調査業務 (第四中学校)

図面名

図面名

全体2階平面図

SCALE 1/300

網走市役所 建築課

課長

係長

設計

製図

設計年月

2023年11月

設計

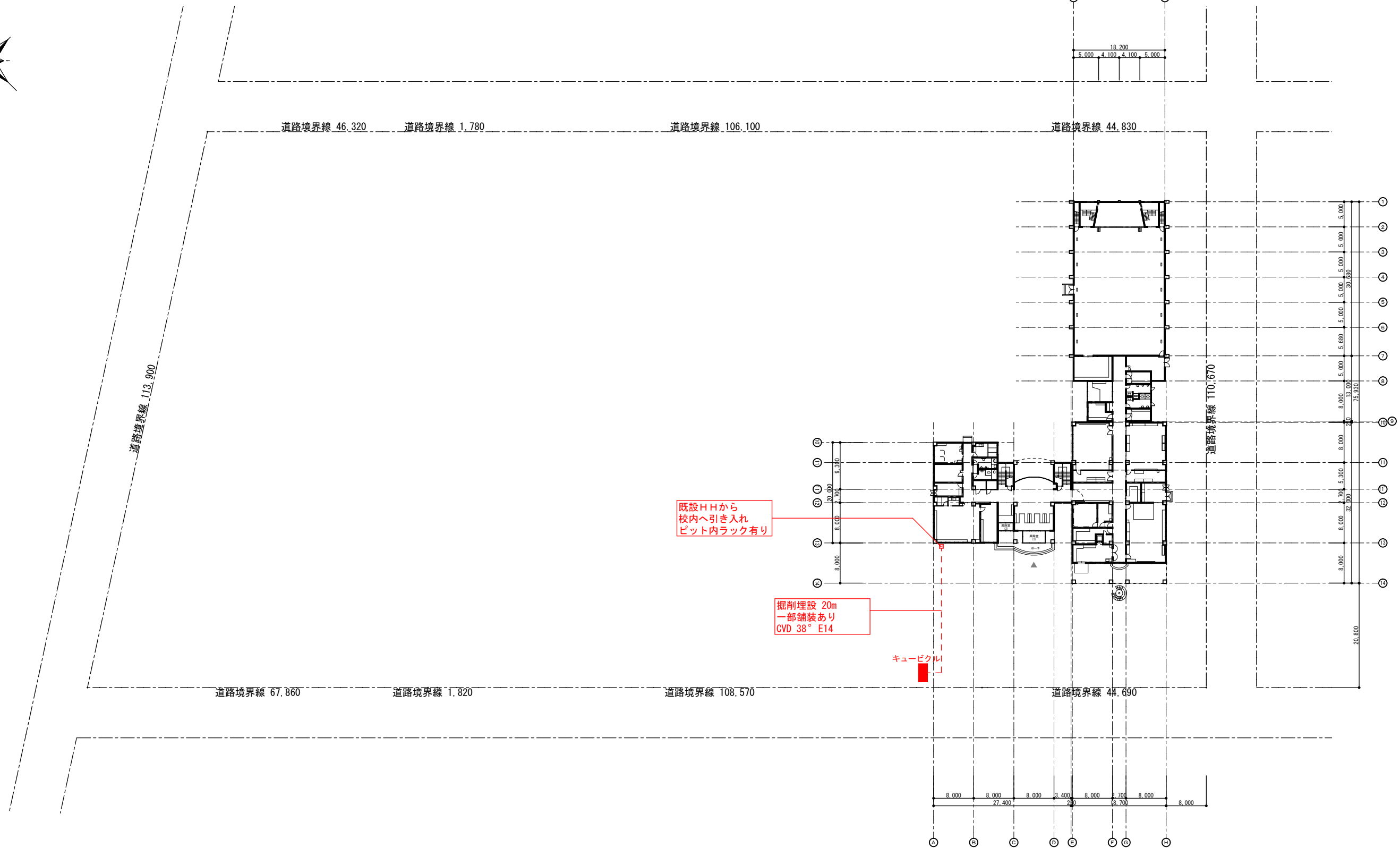
株式会社 清和設計事務所

一級建築士事務所 北海道知事登録(特)第78号
管理建築士 佐木勇一 一級建築士 (大臣)登録第151098号

NO

D

04-3



第五中学校

名 称 網走市小・中学校 冷房設備設置 調査業務（第五中学校）	図 面 名	網走市役所 建築課	課長	係長	設計	製図	設計年月 2023年11月	設 計 株式会社 清和設計事務所 一級建築士事務所北海道知事登録（林）第78号 管理建築士 笹木勇一 一級建築士 （大臣）登録第151098号	N O D / 05-1
	図 面 名 配置図		SCALE 1/800						

