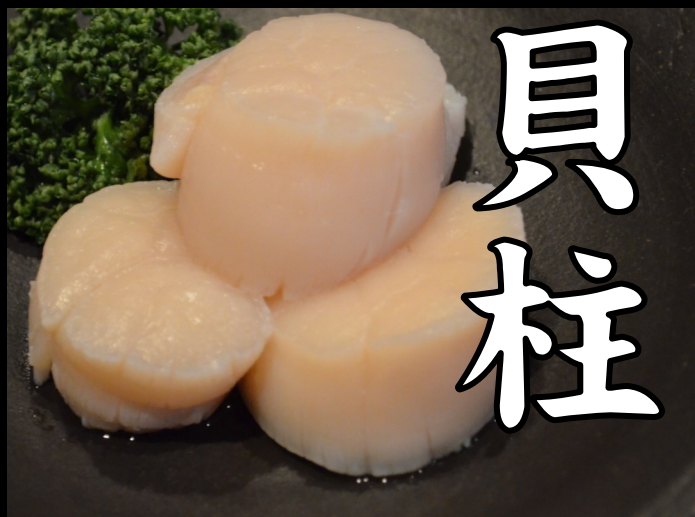


網走産 帆立

立派に育った

網走のほたて漁は「地まき漁業」
放流した稚貝は、3年間水中や
砂地を自由に泳ぎ回り、立派な貝
柱を持つほたてに成長します。

貝柱は筋肉なので、たんぱく質
が多く、脂質が少なく低カロリー。
疲労回復に効果があると言われて
いるタウリンも豊富です。



貝柱

