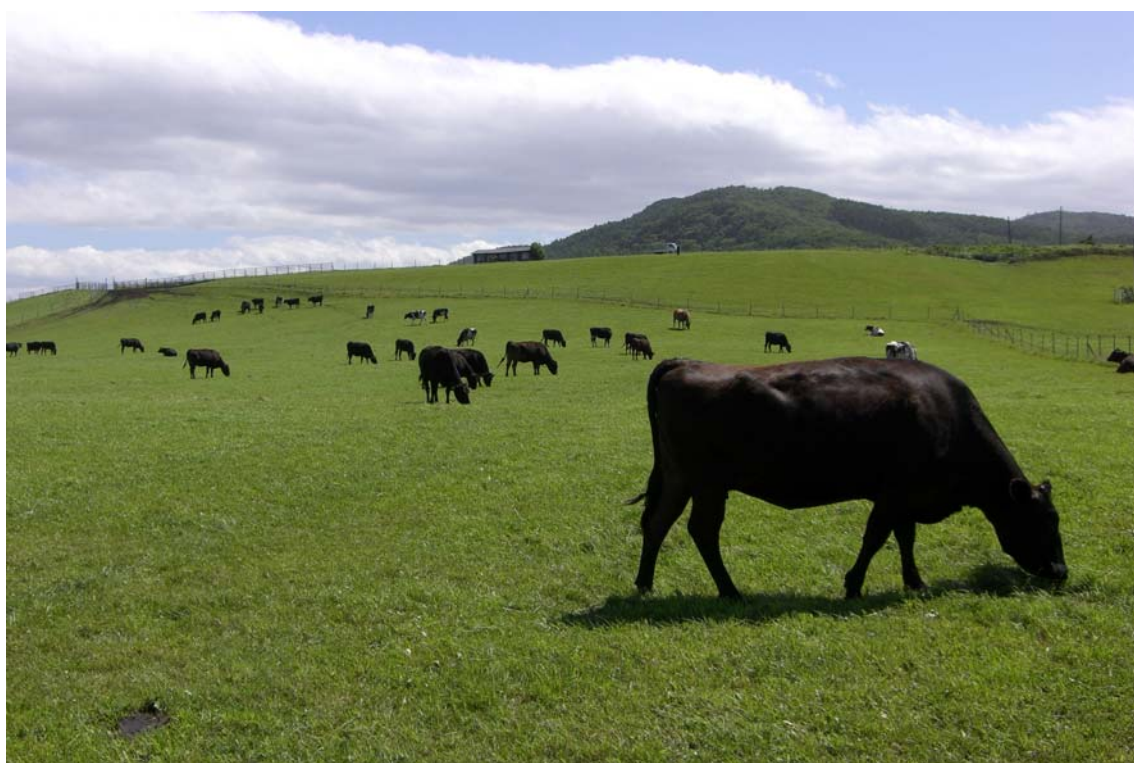


平成22年版

# あばしりの農業



網 走 市

## 目 次

### (1) 網走農業の概要 1～

1. 位 置	3
2. 農 家 戸 数	4
3. 耕 地 利 用	4
4. 農 業 生 産	5
5. 畑 作 生 産	6
6. 畜産の生産	8
7. 農業労働力	9
8. 経営体の育成	9
9. 農 業 施 設	10
10. 林 業 生 産	14
11. 農業振興の基本方針	16
(第10期網走市農業振興計画 2010～2013)	
12. 農林業振興地域の指定及び各種計画	20
13. 網走市農業行政	21
14. 農 業 委 員 会	22
15. 網走市内営農集団組織区域	24
16. 農業団体の概要	26
17. グリーン・ツーリズム関連	27
18. 農業関連ホームページアドレス	28

### (2) 累 年 統 計 29～

1. 農家戸数及び農家人口	30
2. 専業・兼用別農家戸数	31
3. 主要農作物作付面積等	32
4. 主要農畜産物単位収量	33
5. 家畜頭羽数	34

# 網走農業の概要



# 1. 位 置

網走市は、北海道オホーツク総合振興局管内の東部にあり、オホーツク海に面した東は小清水町、西は北見市（旧常呂町）、大空町（旧女満別町）に連なり、南は大空町（旧東藻琴村）を経て釧路総合振興局に接する。

## (1) 位 置

位置		面積	広さ	
東経	北緯		東西	南北
144度14分	44度2分	k m <sup>2</sup> 471.00	km 32.84	km 20.73

## (2) 人 口 (平 21.12)

総世帯数	18,550世帯
総人口	39,638人
農家戸数	379戸(2.0%)
農家人口	1,875人(4.7%)

## (3) 気 象 (平 21)

(網走地方気象台)

要素/月		1月	2月	3月	4月	5月	6月	7月	8月	9月	10月	11月	12月	年
気温 ℃	平均	-2.8	-4.8	0.2	4.8	11.3	13.9	15.2	18.5	16.3	11.0	3.6	-2.2	7.1
	(前年)	-6.8	-6.2	-0.5	5.0	9.0	12.3	18.2	18.6	17.5	11.8	3.7	-0.3	6.9
	平年値	-5.9	-6.6	-2.5	4.1	9.2	12.8	17.2	19.4	16.0	10.3	3.3	-2.4	6.2
	日最高平均	0.0	-0.9	3.7	10.0	16.9	18.1	18.0	21.8	20.3	15.1	7.0	0.7	10.9
	(前年)	-3.4	-2.6	2.7	9.6	13.7	16.2	22.1	22.2	22.2	16.0	7.2	3.2	10.8
	平年値	-2.8	-3.2	1.0	8.5	14.0	16.8	21.0	23.1	19.9	14.4	6.8	0.6	10.0
	日最低平均	-6.6	-9.1	-3.0	0.4	6.4	10.9	12.8	16.1	12.7	6.9	0.2	-5.2	3.5
	(前年)	-10.9	-10.4	-3.4	1.0	5.1	9.2	15.0	15.7	13.5	7.9	0.2	-4.4	3.2
平年値	-9.8	-10.7	-6.2	0.2	5.1	9.4	14.1	16.3	12.5	6.3	-0.3	-5.9	2.6	
降水量 mm	合計	37.0	47.0	14.5	60.0	69.5	84.0	209.5	30.0	120.5	118.5	65.5	49.0	905.0
	(前年)	39.0	46.0	19.0	43.5	54.0	40.5	51.0	116.0	50.5	25.5	53.5	58.5	597.0
	平年値	58.1	34.0	48.9	54.7	65.3	58.7	77.9	98.4	109.4	76.0	66.8	53.8	801.9
日照時間 h	合計	92.3	112.6	148.6	204.3	204.2	*137.8	99.4	130.1	186.9	147.6	100.5	123.0	1687.3
	(前年)	119.6	140.9	129.8	183.4	172.2	148.0	163.4	139.8	219.7	164.2	121.0	123.7	1825.7
	平年値	112.6	137.5	181.3	174.5	185.1	173.5	175.1	170.5	163.3	156.2	116.1	109.7	1855.2
降雪量 cm	合計	74	148	27	15	-	-	-	-	-	-	7	77	348
	(前年)	130	124	25	48	-	-	-	-	-	-	18	50	395
	平年値	105	72	70	26	2	-	-	-	-	0	23	77	
雪	終日	初日	霜	終日	初日	流氷	初日	接岸初日	終日	流氷期間	長期積雪	終日	初日	
平成21年	5.15	10.31	平成21年	4.25	10.25	平成21年	2.3	2.19	3.17	43日	平成21年	3.21	12.7	
平年値	5.10	10.30	平年値	5.12	10.26	平年値	1.20	2.1	4.16	87日	平年値	4.4	12.4	

最高気温 31.7℃ 平成21年 6月26日

最低気温 -13.5℃ 平成21年 2月7日

注1) 気象庁で公表される降雪量の年合計値、雪、霜、流氷、長期積雪の初終日は、寒候期（前年の秋から当年の春に至る期間）の統計となっている。このため、表中の降雪量年合計値は気象庁ホームページ等で公表されていない。また、雪、霜、長期積雪の初終日は、当年寒候期の終日と翌年寒候期の初日を表中に記載している。

注2) 欄内に「\*」が付記されている値は準正常値である。

準正常値：観測結果に疑問があるか、または統計を行う対象資料が許容範囲で欠けている値。

## 2. 農家戸数

(1) 農家戸数及び人口 (平 21. 12)

農家戸数	農家人口	男	女
3 7 9 戸	1, 8 7 5 人	9 4 4 人	9 3 1 人

(農政課)

(2) 専業・兼業別 (平 21. 12)

総数	専業	第1兼	第2兼
3 7 9 戸	3 1 9 戸 (84. 2%)	5 2 戸 (13. 7%)	8 戸 (2. 1%)

(農政課)

(3) 経営形態別 (平 21. 12)

形態 区分	酪農	その他畜産	複合	畑作	計
専業	1 7 戸	5 戸	2 4 戸	2 7 3 戸	3 1 9 戸
第1兼	0 戸	3 戸	4 戸	4 5 戸	5 2 戸
第2兼	0 戸	0 戸	0 戸	8 戸	8 戸
計	1 7 戸	8 戸	2 8 戸	3 2 6 戸	3 7 9 戸

(農政課)

## 3. 耕地利用

(1) 耕地面積 (平 21. 7)

田	畑	樹園地	計
0 ha	1 4, 0 8 7 ha	1 3 ha	1 4, 1 0 0 ha

(道統計年報・農政課)

(2) 1戸当り面積 (単位: ha) (平 21. 7)

年 項目	S40年	45年	50年	55年	60年	H2年	7年	12年	13年	14年	15年	16年	17年	18年	19年	20年	21年
一戸平均	9.0	10.7	15.7	16.8	18.7	21.5	25.8	30.7	33.9	34.3	34.5	34.6	35.1	35.6	36.3	36.9	37.2

(道統計年報・農政課)

(3) 耕地面積の推移 (単位: ha) (平 21. 7)

年 区分	S40年	45年	50年	55年	60年	H2年	7年	12年	13年	14年	15年	16年	17年	18年	19年	20年	21年
田	71	23	3	-	-	-	-	-	-	-	-	-	-	-	-	-	-
畑	13,246	12,877	13,047	12,992	13,530	14,067	14,332	14,330	14,285	14,224	14,220	14,220	14,220	14,130	14,127	14,087	14,087
樹園地	183	100	50	8	13	16	18	18	17	13	13	13	13	13	13	13	13
計	13,500	13,000	13,100	13,000	13,543	14,083	14,350	14,348	14,302	14,237	14,233	14,233	14,233	14,143	14,140	14,100	14,100

※畑には牧草地を含む。

(道統計年報・農政課)

## 4. 農業生産

### (1) 農業生産額 (平 22.3)

農 産	畜 産	計
10,033百万円	15,508百万円	25,541百万円

※農産は奨励金を含む。

(農政課)

### (2) 作物構成と生産額 (平 22.3)

項目 作物名		生産量 (t)	生産額 (千円)	摘 要
	麦 類	21,100	2,518,041	
	豆 類	362	100,727	
	馬 鈴 しょ	116,411	3,089,945	(馬鈴しょ内訳) でん粉原料用 109,753 t 2,766,594千円 食用 7 t 676千円 種子用 6,651 t 322,675千円
畑	てん 菜	212,495	3,414,376	
作	野 菜	5,943	713,841	(野菜内訳) ※代表的な根菜類 ダイコン 3,305 t 281,631千円 長いも 694 t 177,428千円 ゴボウ 1,412 t 199,271千円
	果 実	54	63,664	
	わ さ び	1,178	131,986	
	そ の 他	56,985	-	牧草・デントコーン等
計		-	10,032,580	

(農政課)

### (3) 畜産物生産額 (平 22.3)

項目	個体販売				その他				合計
	乳用牛	肉用牛	廃用牛	馬	生 乳	ミンク	畜 肉	ブロイラー	
生産量	1,143頭	950頭	433頭	1頭	18,428 t	-	16,796 t	25,272 t	-
生産額	千円 90,023	千円 343,082	千円 47,418	千円 900	千円 1,438,244	-	千円 6,521,369	千円 7,066,743	千円 15,507,779

※ミンクについては、毛皮原料としての市場取引がないため、生産量及び生産額は空欄とした。

(農政課)

### (4) 農畜産物加工生産額 (平 22.3)

品 名	区 分	数量 (t)	金額 (千円)
で ん 粉		26,843	2,766,594
わ さ び		2,709	1,821,655
枝 肉 (豚・牛)		16,796	6,521,369
ブ ロ イ ラー		25,272	7,066,743
そ の 他		-	-
計		71,620	18,176,361

(農政課)

## 5. 畑作生産

平成22年度を初年度とする第10期網走市農業振興計画に基づき畑作は、てん菜、馬鈴しょ、麦類を基幹作物として、経営規模の拡大と生産性の向上によりコスト低減とともに品質の向上につとめ農業経営の安定を図る。

また、野菜、肉用牛等を導入し、経営の複合化の推進により農業経営の安定、所得の向上を図る。

### (1) 作付面積

#### ①平成21年産農作物作付面積および生産量

(平22.3)

作物名		面積(ha)	10a当収穫量(kg)	生産量(t)
麦類	ビール大麦	1,339	375	5,019
	春小麦	7	409	28
	秋小麦	2,644	607	16,053
	計	3,990	529	21,100
豆類	大豆	62	87	54
	小豆	209	144	301
	菜豆	25	28	7
	その他豆類	-	-	-
	計	296	122	362
馬鈴しょ		2,991	3,892	116,411
てん菜		3,529	6,021	212,495
野菜		331	-	5,943
果実		6	-	54
わさび		70	1,683	1,178
牧草		1,027	3,499	35,935
デントコーン		358	5,880	21,050
その他		-	-	-
合計		12,598	-	414,528

(農政課)

#### ②畑作物作付面積割合の推移

年 作物名	S40年	45年	50年	55年	60年	H2年	7年	12年	13年	14年	15年	16年	17年	18年	19年	20年	21年
水稲	%	%	%	%	%	%	%	%	%	%	%	%	%	%	%	%	%
麦類	0.5	0.2	0.0	-	-	-	-	-	-	-	-	-	-	-	-	-	-
豆類	4.9	8.6	15.8	24.1	26.6	31.6	29.5	26.6	26.2	26.9	26.5	27.6	28.3	29.1	32.1	32.5	31.7
馬鈴薯	27.0	25.7	11.6	2.7	1.6	1.7	2.0	2.7	3.5	2.8	3.3	2.6	2.3	2.0	2.2	2.5	2.4
てん菜	23.3	24.2	27.8	23.9	25.7	20.1	20.5	19.5	20.1	21.1	21.4	22.0	22.3	21.8	24.7	24.3	23.7
飼料作物	17.5	15.1	18.6	22.9	24.3	24.2	24.8	24.8	25.1	26.5	26.8	26.3	25.7	26.1	28.8	28.9	28.0
その他	16.6	17.9	21.9	22.8	19.6	19.1	18.1	18.0	18.1	18.8	18.5	18.6	18.4	18.1	9.2	8.8	11.0
計	10.2	8.3	4.3	3.6	2.2	3.3	5.1	8.4	7.0	3.9	3.5	2.9	3.0	2.9	3.0	3.0	3.2
計	100.0	100.0	100.0	100.0	100.0	100.0	100.0	100.0	100.0	100.0	100.0	100.0	100.0	100.0	100.0	100.0	100.0

(農政課)

(2) 農畜産物生産額作物別割合

年 作目		S40年	45年	50年	55年	60年	H2年	7年	12年	13年	14年	15年	16年	17年	18年	19年	20年	21年	
		%	%	%	%	%	%	%	%	%	%	%	%	%	%	%	%	%	%
農 産	麦類	3.9	7.4	12.3	19.1	28.2	27.6	24.7	17.6	20.0	21.5	23.3	25.3	17.7	26.8	25.5	26.1	25.1	
	豆類	28.7	22.2	15.2	1.0	1.3	1.0	0.9	0.7	0.6	1.4	1.1	1.4	1.7	1.2	1.3	1.5	1.0	
	馬鈴しょ	26.4	35.5	41.1	39.1	29.4	26.4	23.4	27.5	29.2	30.3	30.3	30.8	28.0	29.6	31.2	30.8	30.8	
	てん菜	29.8	23.6	22.9	30.9	35.9	33.5	37.1	37.5	36.7	37.3	37.7	34.6	41.2	34.3	32.6	31.3	34.1	
	野菜	3.4	5.9	5.6	6.1	1.0	7.8	11.8	11.6	12.0	8.0	6.5	6.6	7.7	6.8	7.9	8.7	7.1	
	果実	2.4	1.2	0.5	0.7	0.2	0.1	0.3	0.1	0.1	-	-	0.2	0.1	0.2	0.4	1.1	0.6	
	わさび	-	-	1.8	2.4	2.1	2.4	1.5	1.1	1.2	1.5	1.1	1.1	1.7	1.1	1.1	0.5	1.3	
	その他	5.4	4.2	0.6	0.7	1.9	1.2	0.3	3.9	0.2	-	-	-	1.9	-	-	-	-	
	計	100.0	100.0	100.0	100.0	100.0	100.0	100.0	100.0	100.0	100.0	100.0	100.0	100.0	100.0	100.0	100.0	100.0	
畜 産	個 体 生 産	乳用牛	4.0	3.3	2.7	4.3	2.1	0.3	0.4	1.7	2.5	2.3	2.3	2.1	1.0	1.8	1.0	0.9	0.9
		肉用牛	0.2	1.1	8.4	4.2	3.0	1.6	1.9	1.9	2.1	2.2	3.0	1.4	1.4	2.8	3.1	1.9	2.2
		馬	5.0	1.0	0.8	1.1	0.2	0.2	0.2	0.1	0.1	0.1	0.1	0.1	0.3	0.1	-	0.1	0.1
	牛乳	27.3	41.0	71.1	50.1	26.8	14.6	12.0	13.7	11.5	11.9	10.6	9.8	15.0	9.0	7.7	7.8	9.3	
	鶏卵	13.7	8.6	7.3	1.8	0.3	0.2	-	-	-	-	-	-	-	-	-	-	-	
	ミンク	-	-	-	24.0	10.3	1.2	-	-	-	-	-	-	0.1	-	-	-	-	
	畜肉	49.8	45.0	9.7	14.5	57.3	41.9	30.2	30.9	39.3	40.9	42.6	41.2	38.4	42.2	43.9	42.2	42.0	
ブロイラー	-	-	-	-	-	38.5	55.7	51.3	45.5	42.5	42.2	43.6	43.8	44.1	44.3	47.1	45.5		
	計	100.0	100.0	100.0	100.0	100.0	100.0	100.0	100.0	100.0	100.0	100.0	100.0	100.0	100.0	100.0	100.0	100.0	

(農政課)

## 6. 畜産の生産

本市の畜産は、酪農・肉牛を主体とし、平成22年度を初年度とする第10期網走市農業振興計画を基本に「網走市酪農・肉用牛生産近代化計画」に基づき畜産振興を図ることとしており、乳牛頭数は目標時（平成27年）4,180頭、肉用牛は4,250頭、乳量は平成17年に18,404tに対し、目標時（平成27年）は22,816tと23.97%増産する計画である。

### (1) 家畜別飼養戸数および飼養頭羽数

(頭・羽) (平22.2)

区分	乳用牛		肉用牛		豚	鶏	綿羊	馬	ミンク	ブロイラー
	育成牛	成牛	肉専用牛	乳用種						
飼養頭羽数	1,502	2,024	2,839	385	54,776	380	44	115	-	1,793,688
飼養戸数	29		38		2	1	5	19	-	1
一戸平均	121.6		84.8		-	380	8.8	6.1	-	-

(農政課)

※豚・ブロイラーについては商系を含むため一戸平均は空欄とした。

### (2) 公共用草地

(平22.3)

牧場名	経営主体	面積	改良草地	21年度放牧実績	放牧家畜
		(ha)	(ha)	(頭)	
平和牧場	オホーツク網走農協	33.0	29.0	11,369	乳牛
オンネナイ牧場	オホーツク網走農協	23.0	23.0	9,128	乳牛
越歳牧場	オホーツク網走農協	151.8	101.6	34,162	乳牛
美岬牧場	網走市	67.3	67.3	28,985	乳牛・馬・肉牛
計		275.1	220.9	-	

(農政課)

※放牧実績は延頭数。

## 7. 農業労働力

### (1) 農業従事者

(自家農業に150日以上従事した世帯員数)

(平22.2)

農業従事者			一戸当り		
男	女	計	男	女	計
615人	499人	1,114人	1.6人	1.3人	2.9人

(農政課)

### (2) 年齢別農業従事者数(男女別)

(男)

(平22.2)

16～19歳	20～24歳	25～29歳	30～59歳	60歳以上	計
3人	32人	52人	366人	162人	615人

(農政課)

(女)

(平22.2)

16～19歳	20～24歳	25～29歳	30～59歳	60歳以上	計
0人	7人	23人	318人	151人	499人

(農政課)

## 8. 経営体の育成

### (1) 認定農業者数の推移

12年	13年	14年	15年	16年	17年	18年	19年	20年	21年
173件	188件	207件	222件	238件	288件	382件	380件	379件	377件

※各年度3月末数(農政課)

### (2) 家族経営協定締結経営体数

(平22.3)

H8年	10年	14年	15年	16年	17年	18年	19年	20年	21年	合計
4	1	3	4	6	2	8	6	6	25	65

※各年度、調査時点において有効な経営体数を記述(農政課)

## 9. 農業施設

### (1) 農業生産流通施設

(平 22. 1)

施設名		所在	規模		設置年度
西部 地区	種子馬鈴しょ貯蔵庫	網走市字嘉多山	4 棟 909 m <sup>2</sup>	貯蔵能力 689t	昭和 52
	北網農産わさび工場	〃 二見ヶ岡	敷地 330 m <sup>2</sup>	処理能力 10t/日	〃 53
	農業倉庫 (澱粉)	〃 卯原内	1 棟 828 m <sup>2</sup>	収容能力 10 万袋	〃 53
	馬鈴しょ集出荷貯蔵施設	〃 〃	1 棟 626 m <sup>2</sup>	貯蔵能力 400t	〃 55
	野菜簡易貯蔵庫	〃 〃	1 棟 562 m <sup>2</sup>	貯蔵能力 500t	〃 58
	日本ホワイトファーム(株)	〃 平和他	PS 8 農場 48 棟	孵卵場 1ヶ所 64 万個/月	〃 62
	麦類乾燥調整貯蔵施設	〃 卯原内	3 棟 2,500.4 m <sup>2</sup>	処理能力 500t/日	43~7
	農産物集出荷貯蔵施設	〃 〃	1 棟 1,498.8 m <sup>2</sup>	貯蔵能力 1,124t	平成 2
	野菜直売所	〃 嘉多山	1 棟 89.1 m <sup>2</sup>		平成 7
	大豆・乳製品加工施設	〃 〃	1 棟 213.57 m <sup>2</sup>		平成 9
中部 地区	(株)ホクレン油機サービス	網走市字呼人	敷地 21,489 m <sup>2</sup>		昭和 41
	(株)金印わさび林-ツク	〃 〃	敷地 8,000 m <sup>2</sup> (第 1 工場) (第 2 工場)	処理能力 30t/日 製造能力 3t/日	〃 43 平成 6
	網走青果卸売市場	〃 新町	敷地 3,841 m <sup>2</sup>	流通量 8,970t/年	昭和 54
	網走小麦船積センター	〃 港町	1 棟	貯蔵能力 2,400 t 搬出能力 200t/H	〃 57
	網走市麦類乾燥調製貯蔵施設	〃 字東網走	1 棟 7,873 m <sup>2</sup>	処理能力 22,026t/年 貯蔵能力 20,700t	平成 14 (平成 21 増築)
	野菜直売所	〃 字潮見	1 棟 141.68 m <sup>2</sup>		平成 15
	インターファーム(株)	網走市字豊郷他	3 農場 常時飼育頭数	51,000 頭	昭 57~60
	日本フードパッカー(株)	〃 藻琴	処理能力 470 頭/日		〃 42
	種子馬鈴しょ貯蔵庫	〃 山里	2 棟 984 m <sup>2</sup>	貯蔵能力 1,308t	〃 56
	地力増進 (スラリー) 施設	〃 豊郷	1 棟 2,881 m <sup>2</sup>	貯蔵能力 6,000t	〃 58
	日本ホワイトファーム(株)	〃 稲富他	CS 11 農場 198 棟		〃 62
	〃 知床食品工場	〃 藻琴	生産能力 50 万羽/月		〃 62
	麦類乾燥調製貯蔵施設	〃 昭和	3 棟 1,838.1 m <sup>2</sup>	処理能力 562t/日	52~8
	澱粉製造水処理施設	〃 昭和	敷地面積 60,525 m <sup>2</sup>	処理能力 2,000t	平成元年

	施設名	所在	規模		設置年度
南部地区	(株)ホ-ツ網走澱粉工場	網走市字北浜	敷地面積 20,000 m <sup>2</sup> 遊離土砂高温処理設備、 受入防塵設備	処理能力 1,100t/日 車両洗浄設備	昭和44年 (平13増設)
	馬鈴しょ澱粉貯蔵施設	〃 〃	5,000t×2基		平成11年
	馬鈴しょ貯蔵庫	〃 〃	1棟 669 m <sup>2</sup>	貯蔵能力 1,000t	昭和45年
	種子馬鈴しょ貯蔵庫	〃 浦士別	3棟 890 m <sup>2</sup>	貯蔵能力 575t	〃 53
	〃	〃 音根内	4棟 1,057 m <sup>2</sup>	貯蔵能力 743t	〃 54
	種子馬鈴しょ選別所	〃 音根内	2棟 582 m <sup>2</sup>	処理能力 180t/日	〃 55
	地力増進(デカンター)施設	〃 北浜	1棟 147 m <sup>2</sup>	製造能力 600t/日	〃 56
	種子馬鈴しょ貯蔵庫	〃 栄	2棟 670 m <sup>2</sup>	貯蔵能力 523t	〃 57
	種子馬鈴しょ貯蔵庫	〃 〃	2棟 731 m <sup>2</sup>	貯蔵能力 570t	〃 60
	ホ-ツ網走原料てん菜受入場	〃 音根内	敷地面積 10ha	貯蔵能力 10万t	〃 61
	東京農業大学網走寒冷地農場	〃 音根内	敷地面積 43.2ha 自然水利用長期野菜貯蔵施設	うち圃場 19.4ha 116.6 m <sup>2</sup>	〃 57 (平元築)
	野菜集出荷選別予冷施設	〃 北浜	1棟 3,946.24 m <sup>2</sup>	処理能力 70t/日	平成7年 (平11増築)
	漬物加工施設	〃 浦士別	1棟 49.5 m <sup>2</sup>		平成11年
土壌分析センター (土壌・堆肥・作物分析)	〃 北浜	自動化学分析装置 原子吸光光度計	自動前処理装置ほか	平成18年	

(2) 農業環境改善施設

施設名	所在	規模及び施設内容	備考	
農作業管理休養施設	越歳	1棟 93.96 m <sup>2</sup> 木造モルタル 作業管理室、休養室、調理室	第5生産組合	平元
〃	藻琴	1棟 72.87 m <sup>2</sup> 木造モルタル 作業管理室、休養室、調理室、更衣室	第14営農集団利用組合	昭57
〃	昭和	1棟 79.5 m <sup>2</sup> 木造モルタル 作業管理室、休養室、調理室、更衣室	第15営農集団利用組合	昭54
〃	中園	1棟 79.5 m <sup>2</sup> 木造モルタル 作業管理室、休養室、調理室、更衣室	第16営農集団利用組合	昭54
〃	実豊	1棟 103.68 m <sup>2</sup> 木造モルタル 休養室、会議室、調理室、更衣室、浴室、事務室	第20営農集団利用組合	昭54
〃	音根内	1棟 103.68 m <sup>2</sup> 木造モルタル 休養室、会議室、調理室、更衣室、浴室、事務室	第21営農集団利用組合	昭54
〃	音根内	1棟 97.2 m <sup>2</sup> 木造モルタル 作業管理室、休養室、調理室、更衣室、浴室、会議室	第22営農集団利用組合	昭57
〃	音根内	1棟 97.2 m <sup>2</sup> 木造モルタル 作業管理室、休養室、調理室、更衣室、浴室、会議室	第23営農集団利用組合	昭55
〃	浦土別	1棟 111.15 m <sup>2</sup> 木造サイディング 電算室、会議室、調理室、更衣室、浴室、事務室	第25営農集団利用組合	昭59
〃	浦土別	1棟 100.84 m <sup>2</sup> 木造サイディング 電算室、会議室、調理室、更衣室、浴室、事務室	(農)オホーツク浦土別27 (旧第27営農集団利用組合)	昭59
〃	栄	1棟 137.7 m <sup>2</sup> 木造モルタル 作業管理室、休養室、調理室、更衣室、浴室、会議室	(農)オホーツク網走産業 (旧第28営農集団利用組合)	昭57
〃	栄	1棟 131.22 m <sup>2</sup> 木造モルタル 作業管理室、休養室、調理室、更衣室、浴室、会議室	第29営農集団利用組合	昭55
〃	実豊	1棟 131.2 m <sup>2</sup> 木造モルタル 作業管理室、休養室、調理室、更衣室、浴室、会議室	第31営農集団利用組合	昭57
〃	中園	1棟 81 m <sup>2</sup> 木造モルタル 作業管理室、休養室、調理室、更衣室	第34営農集団利用組合	昭55
〃	東網走	1棟 81 m <sup>2</sup> 木造モルタル 作業管理室、休養室、調理室、更衣室	第35営農集団利用組合	昭55

(3) 農業公共施設一覧

名称	所在地	規模及び施設内容	電話	設置年度
網走市農業総合管理センター	網走市字音根内 59 番地 8	1 棟 636 m <sup>2</sup> 、セラミックブロック 資料展示室、情報収集室、研修室 A・B、料理研修室、試験分析室、浴室、事務室、管理室	46-3158	昭和 60 年
網走市農村環境改善センター	網走市字北浜 262 番地	1 棟 827.08 m <sup>2</sup> 、鉄筋コンクリート 多目的ホール、研修室、保育室、老人室、料理実習室	46-2137	昭和 60 年
網走市中央地区総合研修センター	網走市字藻琴 213 番地 3	1 棟 620.46 m <sup>2</sup> 、木造モルタル 多目的ホール、研修室、図書室、調理実習室、事務室	46-2933	昭和 57 年 (増設平成 3 年)
網走市嘉多山地区総合研修センター	網走市字嘉多山 474 番地	1 棟 249.68 m <sup>2</sup> 、木造モルタル 季節保育室、老人憩室、研修会議室、調理実習室、土壌検査室、事務室	47-2407	昭和 53 年
網走市浦士別地区集落センター	網走市字浦士別 461 番地	1 棟 257.58 m <sup>2</sup> 、木造モルタル 季節保育室、老人憩室、研修会議室、調理実習室、事務室	46-3474	昭和 55 年
網走市宮美岬牧場	網走市字美岬 7 番地 1	草地 67.3ha	45-0600	昭和 39 年
網走市飲料水供給施設	市内 2ヶ所	嘉多山 (52 年)、音根内 (54 年)	—	昭和 52 年 ~54 年
網走市農産物高次加工研究所	網走市字呼人 276 番地 1	1 棟 283.85 m <sup>2</sup> 、鉄骨平屋 急速凍結機、超微粉碎機、氷温庫、冷凍真空乾燥機、真空包装機、レトルト装置、分析機器他	48-2272	昭和 62 年
人工永久凍土貯蔵施設	網走市字呼人 337 番地 1	1 棟 45 m <sup>2</sup> 、地下式鉄骨平屋 ヒートパイプ 40 本、計測機器一式	—	平成元年
網走市栽培研究ハウス	網走市字音根内 59 番地 8	1 棟 200 m <sup>2</sup> 、軽量鉄骨 平屋	—	平成 3 年
卯原内ダム	網走市字卯原内	流域面積 (直接) 10.0k m <sup>2</sup> (間接) 2.0k m <sup>2</sup> 貯水池面積 0.34k m <sup>2</sup> 総貯水量 4,300 千 m <sup>3</sup>	47-1171	平成 14 年
清浦頭首工	網走市字清浦 173 番地 5	流域面積 13.7k m <sup>2</sup> 堰長 (固定部) 7.0m (稼動部) 2.0m	—	平成 15 年 (稼動年度)

## 10. 林業生産

### (1) 林業生産量

(平 19)

項目	素材	製材	チップ	計
生産量	37,710 m <sup>3</sup>	17,331 m <sup>3</sup>	13,682 m <sup>3</sup>	68,723 m <sup>3</sup>

(北海道オホーツク総合振興局産業振興部林務課)

### (2) 森林の現状

(平 21. 4)

項目	面積 (ha)					蓄積 (千m <sup>3</sup> )				
	人工林	天然林	無立木地	その他	計	針葉樹	広葉樹	計		
国有林		2,600	3,348	36	132	6,116	736	464	1,200	
	森林管理局所管	2,026	3,098	0	122	5,246	564	441	1,005	
	その他	574	250	36	10	870	172	23	195	
民有林		5,512	4,214	553	0	10,279	1,315	499	1,814	
	市有林	保安林	26	85	0	0	111	4	5	9
		その他	354	209	25	0	588	102	29	131
	私有林	5,132	3,920	528	0	9,580	1,209	465	1,674	
合計	8,112	7,562	589	132	16,395	2,051	963	3,014		

(農政課)

### (3) 林道の現況

(平 22. 4)

路線名	区分	幅員(m)	延長(m)	利用区域面積(ha)
オホーツク	自動車道	4.0	2,654	99.5
西能取	自動車道	4.0	2,000	208.0
稲富	自動車道	5.0	3,629	240.0

管理主体：網走市

(農政課)

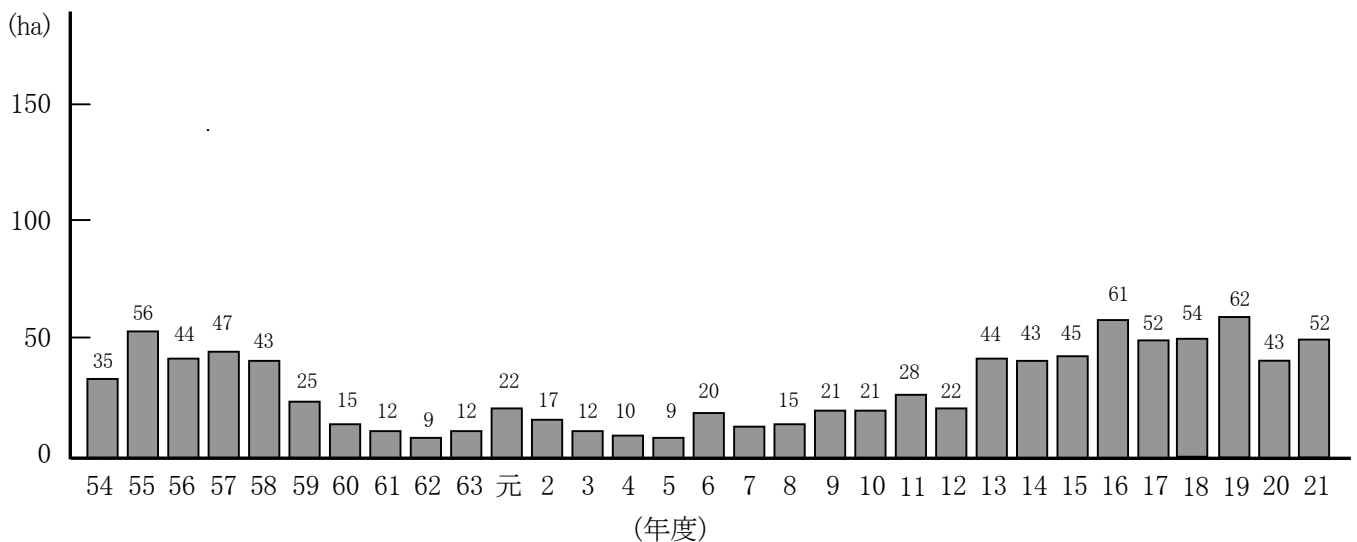
(5) 森林環境保全整備事業の年次計画と実績

(平 22.4)

区分	人工造林	下 刈	除間伐	作業路	改 良	
10	計画	15.00	63.00	112.00	0	0
	実績	21.30	57.51	213.00	0	13.28
11	計画	20.00	70.60	171.30	0	15.60
	実績	27.97	71.77	261.62	0	19.84
12	計画	28.00	79.00	237.00	0	31.00
	実績	21.87	101.83	80.48	0	9.14
13	計画	40.00	136.00	44.00	0	0
	実績	43.64	145.30	39.52	0	0
14	計画	44.00	143.97	42.64	0	0
	実績	43.27	158.66	210.76	0	0
15	計画	58.00	148.00	188.00	0	0
	実績	45.11	120.37	131.16	0	0
16	計画	73.00	158.00	158.00	0	0
	実績	61.38	154.06	150.76	0	0
17	計画	86.00	168.00	155.00	0	0
	実績	52.65	148.34	86.96	0	11.00
18	計画	51.00	207.00	125.00	0	0
	実績	54.01	155.71	150.48	0	0
19	計画	51.32	138.15	105.28	0	0
	実績	61.68	149.77	104.83	0	0
20	計画	48.08	110.87	79.00	0	0
	実績	42.51	140.44	97.00	0	0
21	計画	62.60	166.91	156.78	0	0
	実績	51.69	129.72	184.1	0	0
22	計画	58	123	143	0	0

(農政課)

(6) 造林実績



## 11. 農業振興の基本方針（第10期網走市農業振興計画2010～2013）

網走市農業のさらなる振興には、広く網走市民の農業への理解と合意が求められており、網走市農業の確たる未来を切り開くために、これまで以上に農業者と消費者が手を携えた協同の営みが重要となってきます。

第10期網走市農業振興計画では、これまで策定された振興計画の内容と成果を踏まえ、網走市農業の更なる振興と地域活性化、食育や地産地消の推進、ひいては日本の食料自給率の向上を支える安定した力強い農業展開を目指して策定しました。

本振興計画の基本目標は次世代につなぐ持続可能な農業の実現です。この基本目標を実現するために、4つの課題「力強く安定した地域循環型農業の展開を目指す」「地産地消・食育を推進し市民の健康と食の安全確保を目指す」「網走市農業の可能性を発掘し農業を軸に他産業と連携しながら地域振興を目指す」「安心できる快適な生活環境の実現を目指す」を設定し、それぞれの課題に対して合計15の方策を立てました。

主要なポイントは、1) 農業者が意欲と自信を持って営農し、持続的に網走市の農業が展開できること、2) 網走市民が、網走で作られた新鮮・安全な農産物を食べ生涯にわたって健康で豊かな食生活をおくることです。

### 第10期 網走市農業振興計画体系図

基本目標：次世代につなぐ持続可能な農業の実現	
課 題	方 策
力強く安定した地域循環型農業の展開を目指す	(1) 生産基盤を強化し、より高い生産性を実現する
	(2) 多様な担い手の育成と確保を目指す
	(3) 農業者の学習機会と交流機会を支援する
	(4) 網走市産農畜産物のブランド力強化を目指す
	(5) 農業者が意欲と誇りをもって営農できる環境を作る
	(6) 新技術・新作物の導入に向けた研究開発を推進する
地産地消・食育を推進し市民の健康と食の安全確保を目指す	(7) 地産地消の推進と取り組みを支援する
	(8) 市民に対する食育の推進と取り組みを支援する
	(9) 網走市産農畜産物を使った特産品（料理・食品）開発を支援する
	(10) 網走市農業に対して市民が理解と関心を深める取り組みをおこなう
網走市農業の可能性を発掘し農業を軸に他産業と連携しながら地域振興を目指す	(11) 体験型農業観光の可能性を探り観光交流を強化する
	(12) 網走市産農畜産物の知名度向上と消費拡大を図る
	(13) 網走市の農村文化の伝承と新たな創造への取り組みを支援する
安心できる快適な生活環境の実現を目指す	(14) 生活拠点の整備による定住条件を強化する
	(15) 子供と高齢者に配慮した生活環境を確立する

## 課題1 力強く安定した地域循環型農業の展開を目指す

WTO、EPA、FTA など国際貿易交渉の進展や戸別所得補償制度など国内農政の転換が予想されるなか、日本の食料自給率の向上を支える食料生産地として重要な位置を占める網走市農業が、力強く安定して展開するために生産基盤をさらに強化することは重要です。また、網走市の農業を担う農業者自身が意欲と自信を持って生産できる環境整備も重要な課題です。網走市の農業を担う若い世代の農業者の就農を支援し、網走市農業が活性化する施策を展開します。地球規模で深刻化している自然環境問題についても、農業生産活動による環境負荷を軽減し、環境問題の「解決者」としての役割を担える施策を推進します。そのためには、農薬・化学肥料の適正な使用、収益性の確保をともなった有機農業への挑戦、家畜排せつ物の更なる利活用、未利用バイオマスの活用や太陽光・風力など自然エネルギーの活用など網走市にある資源を有効に活用した網走市型の地域循環型農業の展開を積極的に検討します。

## 課題2 地産地消・食育を推進し市民の健康と食の安全確保を目指す

網走市は、農業・漁業などの一次産業を中心に発展してきました、豊かな大地と自然環境のもと日本の食料生産基地の一翼を担いながら安全・安心の農作物を生産し供給してきました。網走市ではこの新鮮な地元農産物を地域内で利用する「地産地消」を推進し、郷土の食文化の継承と新たな食文化の創造を目指します。また、市民の健康で豊かな生活の実現を目指して市民の食育を総合的に推進します。

## 課題3 網走市農業の可能性を発掘し農業を軸に他産業と連携しながら地域振興を目指す

網走市には、大規模畑作農業を基盤とする農業生産によって雄大な「農村景観」が広がっており、豊かな「食」、多彩な「農業体験」など農業の多面的機能を背景とした多くの潜在的資源があります。

網走市の農業が持つ未発掘の魅力や価値を見いだし評価することは、網走市の新たな観光資源の開発と網走市農業の新たな展開を推進します。先人達が守り育んできた特色ある郷土料理や伝統芸能を再評価するとともに、現在網走市が持つ食と農の魅力を伝える取り組みを行います。また、グリーン・ツーリズムや観光農園など農業を活かした体験型観光を推進することで網走市の振興を目指します。

## 課題4 安心できる快適な生活環境の実現を目指す

農村は、農業生産の場であるとともに生活の場でもあり、農村に住む人々が魅力を感じ安心して定住できるよう、アメニティに満ちたうまいのある農村空間の形成を進める必要があります。そのためには、地域住民の合意と参画のもとに、子供から高齢者までが快適で豊かな生活を営むことができる生活環境基盤の整備を推進し、集落コミュニティを維持・活性化する活動を支援します。

## 目標とする指標等

### I. 農業指標

内 訳		単位	基準年 (H21)	目標年 (H25)	対比率
農 家 戸 数		戸	382	358	93.7%
農 用 地 面 積		ha	14,100	14,079	99.9%
農 家 人 口		人	1,881	1,761	93.6%
農 業 就 業 人 口		人	1,126	895	79.5%
農 業 生 産 額		百万円	12,070	12,913	107.0%
内 訳	農 産	百万円	10,291	11,043	107.3%
	畜 産	百万円	1,779	1,870	105.1%
農 業 所 得 額		百万円	3,686	3,944	107.0%
一戸当たり平均	耕 地 面 積	ha	36.9	39.3	106.5%
	就 業 人 口	人	2.9	2.5	86.2%
	農 業 生 産 額	千円	31,597	36,064	114.1%
	農 業 所 得 額	千円	9,649	11,016	114.2%
就業者一人当たり農業所得		千円	3,274	4,406	134.6%

### II. 主要作物面積及び頭羽数

内 訳		単位	基準年 (H21)	目標年 (H25)	対比率		
農 産	麦 類	大 麦	ha	1,308	1,345	102.8%	
		小 麦	秋まき小麦	ha	2,649	2,687	101.4%
			春まき小麦	ha	3	13	433.3%
			小 計	ha	2,652	2,700	101.8%
		計	ha	3,960	4,045	102.1%	
	豆 類	大 豆	ha	60	70	116.7%	
		小 豆	ha	217	210	96.8%	
		菜 豆	ha	27	27	100.0%	
		その他豆類	ha	—	—	—	
		計	ha	304	307	101.0%	
	畜 産	馬 鈴 しょ	ha	3,001	3,000	100.0%	
		て ん さ い	ha	3,525	3,500	99.3%	
		わ さ び	ha	68	72	105.9%	
		野 菜	ha	297	300	101.0%	
		果 樹	ha	8	8	100.0%	
		採草放牧地	ha	1,924	1,940	100.8%	
飼料作物等		ha	1,013	907	89.5%		
合 計		ha	14,100	14,079	99.9%		
畜 産	乳 用 牛	頭	3,651	3,830	104.9%		
	肉 用 牛	頭	2,997	3,100	103.4%		
	馬	頭	116	100	86.2%		

目標とする農業経営指標

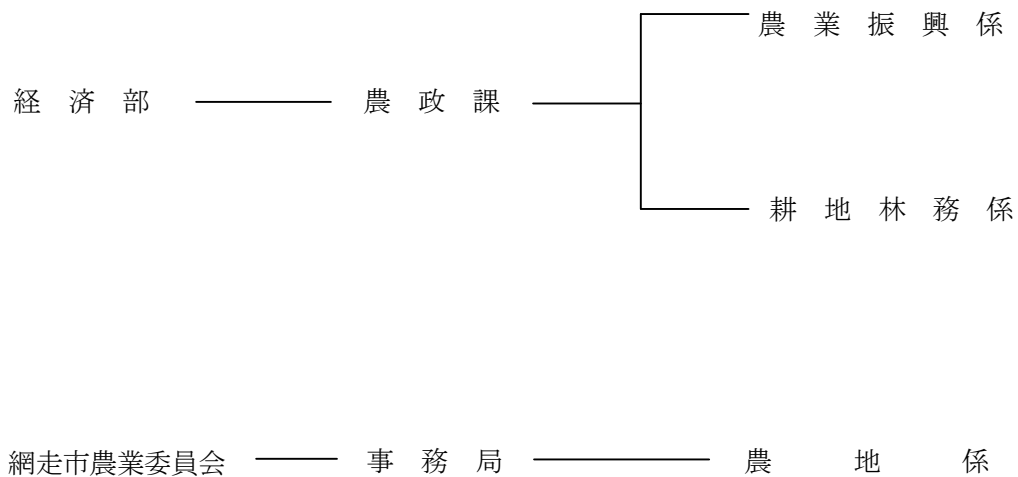
経営形態	労働人員 (人)	土地利用面積 (ha)	作付面積 (ha)							家畜飼育頭数		経費収支 (千円)					所得率 (%)
			麦類	てん菜	馬鈴しょ	豆類	野菜	牧草	その他	乳用牛	肉用牛	粗収入			支出	農業所得	
												農産	畜産	計			
1 畑作専業型	2.5	40.0	14.6	12.6	11.7	1.1						36,606		36,606	25,269	11,337	31.0
2 畑作・野菜 Ⅰ型	2.5	35.0	12.3	11.0	9.3	0.9	1.5					37,865		37,865	26,286	11,579	30.6
3 畑作・野菜 Ⅱ型	2.5	30.0	10.2	9.5	8.0		2.3					37,652		37,652	25,728	11,924	31.7
4 畑作・野菜 Ⅲ型	2.5	15.0	4.1	4.5	3.5		2.9					26,022		26,022	17,823	8,199	31.5
5 畑作・野菜 Ⅳ型	2.5	10.0	3.4	2.6	1.3	0.7	2.0					17,015		17,015	11,557	5,458	32.1
6 畑作・肉牛 複合経営型	2.5	25.0	9.1	8.2	7.0	0.7				54		22,771	11,180	33,951	23,223	10,728	31.6
7 酪農専業 Ⅰ型	2.5	83.7						55.8	27.9	189			84,715	84,715	64,553	20,162	23.8
8 酪農専業 Ⅱ型	2.5	41.9						27.9	14.0	95			42,320	42,320	31,749	10,571	25.0

## 12. 農林業振興地域の指定及び各種計画

区 分		指定年月日	根 拠	指定の範囲
野菜指定産地		昭 42. 6. 19 秋にんじん	野菜生産出荷安定法 (昭 41 法第 103 号)	市全域
		昭 49. 5. 15 馬 鈴 薯		
		平 11. 5. 20 夏だいこん		
農業振興地域 整備計画	地域指定	昭 45. 3. 31	農業振興地域の整備に関する法律 (昭 44 法第 58 号)	市地域から国有林・市有林・国有地・民有林の一部と、都市計画法に定める用途地域及び水面（湖）等を除く。
	整備計画認可	昭 45. 9. 5		
農村地域 工業等導入地域		昭 51. 4. 2	農村地域工業等導入促進法 (昭 46 法第 112 号)	呼人地区
農業生産総合振興計画		平 8. 3. 26	北海道農業生産体制強化総合推進対策基本要領（平 7. 4. 3 畑園第 12 号農政部長通達）及び北海道畜産再編総合対策基本要領（平 7. 4. 1 酪畜第 1 号農政部長通達）	市全域
酪農・肉用牛生産 近代化計画		平 18. 3	酪農及び肉用牛生産に関する法律（昭 29 法第 182 号）	市全域

### 13. 網走市農業行政

#### (1) 網走市農業行政機構



#### (2) 網走市の予算

平成 22 年度一般会計予算総額 (当初) 22,200,834 千円

平成 22 年度農業費及び林業費 (当初) 726,046 千円 (一般会計に占める割合 3.3%)

(単位：千円)

区 分 (目)	金 額	区 分 (目)	金 額
農 業 委 員 会 費	33,657	畜 産 業 振 興 費	21,331
農 地 管 理 費	1,615	農 業 農 村 整 備 費	492,199
農 業 総 務 費	103,387	林 業 振 興 費	59,431
農 業 振 興 費	4,314		
農 業 技 術 開 発 費	10,112	合 計	726,046

## 14. 農業委員会

### (1) 農業委員会の活動

本市農業委員会は、農業関係機関団体と連携を保ちながら、農業者の地位の向上を図るため、農用地の確保と農業生産力の向上及び農業経営の近代化を推進するとともに、都市と農村の健全な発展のために、農地の有効的な利用を図ることとし、「農地法」「農業経営基盤強化促進法」その他関係規定により調査し審議する。

また、農業振興については、網走市農業経営基盤強化促進基本構想に基づき、農地流動化の促進、交換分合事業の実施、組織経営体の育成を推進し本市の農業発展につとめる。

### (2) 委員数 (平 20.7 改選)

区 分	委 員 数
選挙による委員	14人
農業団体推せんによる委員	1人
議会推せんによる委員	2人
計	17人

(網走市農業委員会)

### (3) 農業委員選挙人名簿登録人員 (平 22.3.31 現在)

年度	10年	11年	12年	13年	14年	15年	16年	17年	18年	19年	20年	21年	22年
人員	1,670人	1,629人	1,573人	1,559人	1,536人	1,491人	1,398人	1,371人	1,354人	1,320人	1,307人	1,295人	1,278人

(網走市農業委員会)

### (4) 農地関係 (平 21.1~21.12)

処理条項 区分	法3条	法4条	法5条	法36条	現地目
件数	15件	2件	3件	1件	12件
面積	119.2ha	0.4ha	1.2ha	1ha	3.9ha

(網走市農業委員会)

### (5) 用途別転用状況 (平 21.1~21.12)

用途 区分	住宅	農業用施設	土砂採取	その他	合計
件数	1件	2件	2件	1件	5件
転用面積	1ha	0.4ha	0.8ha	0.1ha	1.3ha

(網走市農業委員会)

(6) 農用地利用集積計画（農業経営基盤強化促進法） (平 21.1～21.12)

項目 区分	所有権移転	賃貸借	使用貸借	合 計
件 数	31件	127件	一件	158件
面 積	151.8ha	651.8ha	－ha	803.6ha

(網走市農業委員会)

(7) あっせん事業 (平 21.1～21.12)

農 地		未 墾 地	
件 数	面 積	件 数	面 積
31件	151.8ha	一件	－ha

(網走市農業委員会)

(8) 農地の幹旋価格 (10a 当たり)

上 畑	の上	400,000円	中 畑	の上	270,000円	下 畑	の上	130,000円
	の中	350,000円		の中	220,000円		の中	80,000円
	の下	300,000円		の下	170,000円		の下	50,000円以下

(網走市農業委員会)

(9) 農業者年金加入者数 (平成 22.4.1)

項目 区分	任 意 加 入
加 入 者 数	275人

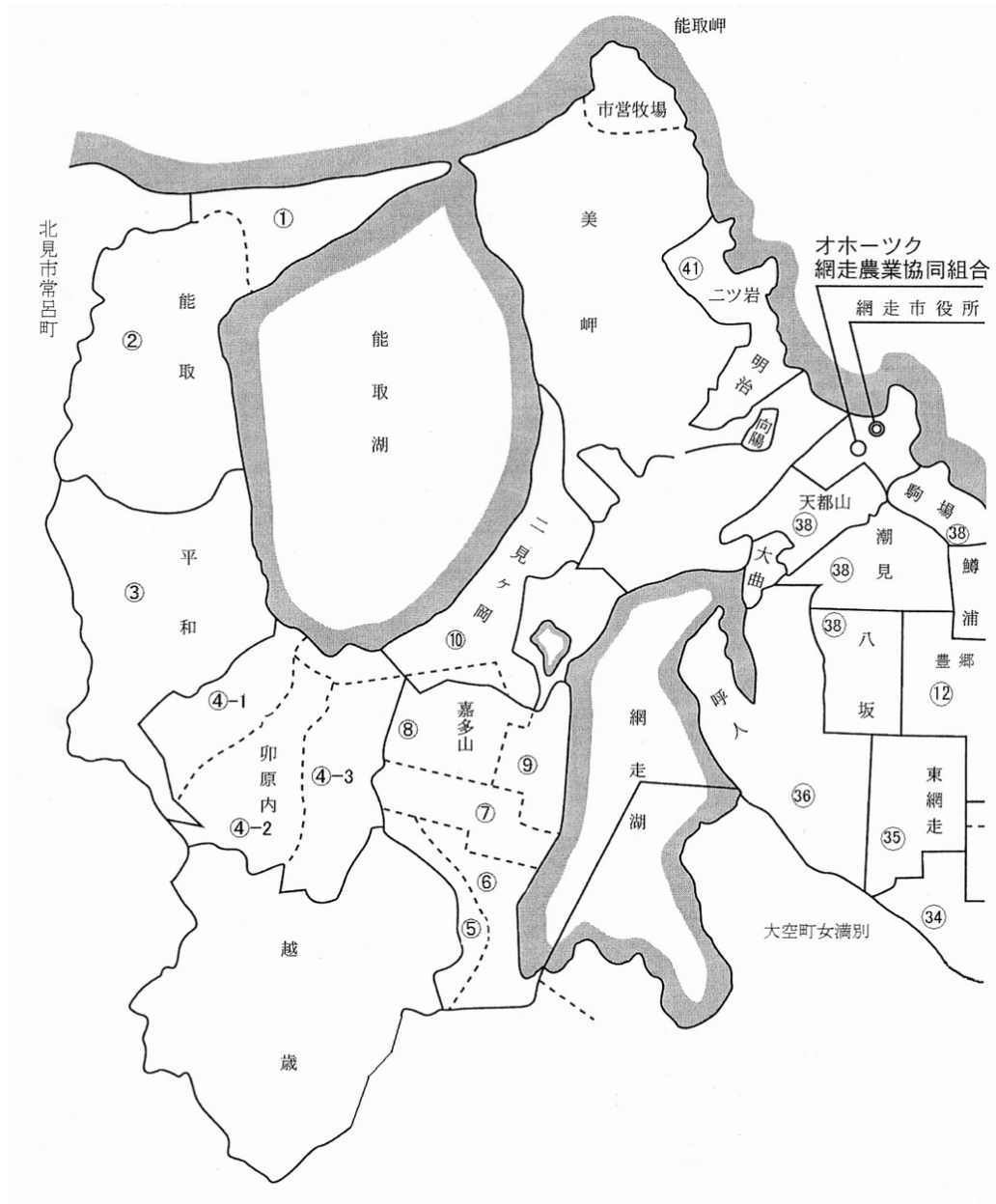
(網走市農業委員会)

(10) 年金受給者数 (平成 22.4.1)

経営移譲年金	老齢年金	特例付加年金	新老齢年金	計
310人	46人	1人	10人	367人

(網走市農業委員会)

15. 網走市内営農集団組織区域 (平 22. 1)



**西部地区**

オホーツク網走第1 営農集団	(14 戸)
〃 2 〃	(9 戸)
〃 3 〃	(8 戸)
〃 4-1 〃	(7 戸)
〃 4-2 〃	(7 戸)
〃 4-3 〃	(7 戸)
〃 5 〃	(9 戸)
〃 6 〃	(13 戸)
〃 7 〃	(16 戸)
〃 8 〃	(16 戸)
〃 9 〃	(6 戸)
〃 10 〃	(16 戸)
12 営農集団	(128 戸)

**中部地区 (旧市地区)**

オホーツク網走第34 営農集団	(11 戸)
〃 35 〃	(10 戸)
〃 36 〃	(8 戸)
〃 38 〃	(14 戸)
〃 41 〃	(6 戸)
5 営農集団	(49 戸)

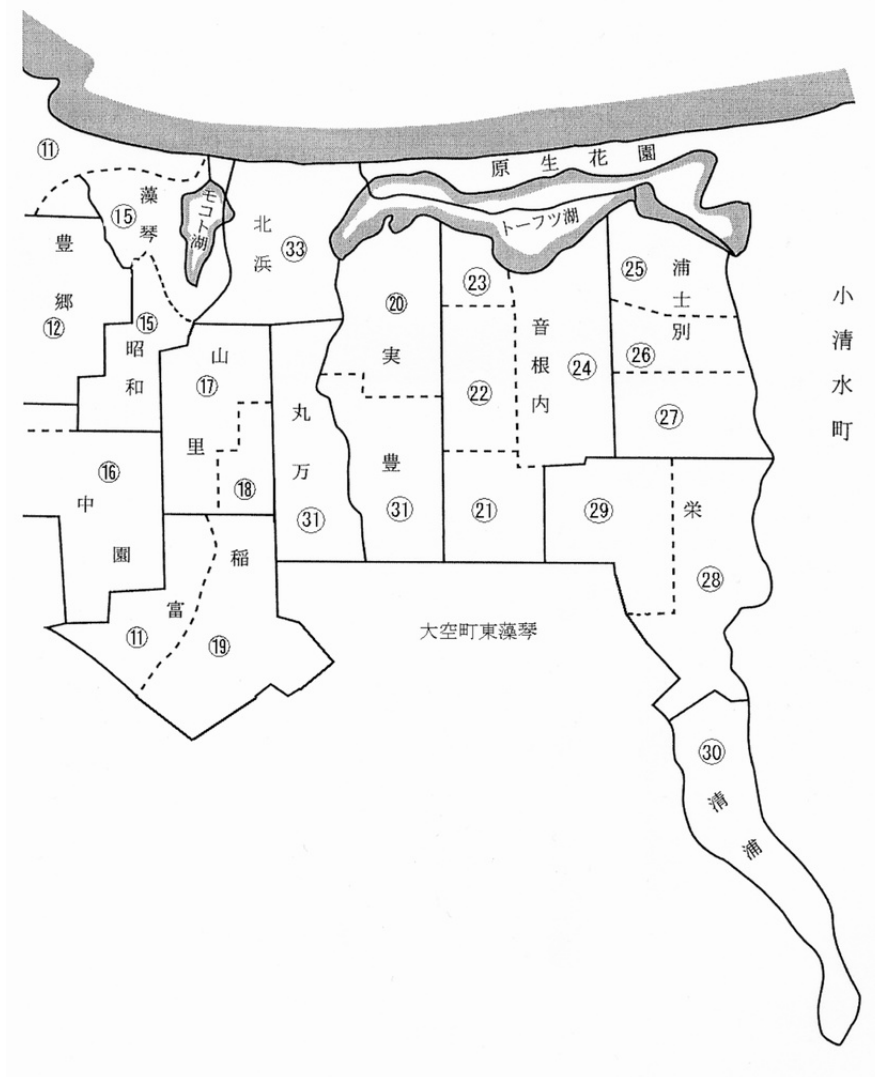
中部地区 (旧東部地区)

オホーツク網走第 11 営農集団 (12 戸)  
 " 12 " (14 戸)  
 " 15 " (13 戸)  
 " 16 " (6 戸)  
 " 17 " (9 戸)  
 " 18 " (8 戸)  
 " 19 " (11 戸)  
 7 営農集団 (73 戸)

南部地区

オホーツク網走第 20 営農集団 (11 戸)  
 " 21 " (8 戸)  
 " 22 " (9 戸)  
 " 23 " (9 戸)  
 " 24 " (11 戸)  
 " 25 " (10 戸)  
 " 26 " (8 戸)  
 " 27 " (14 戸)  
 " 28 " (13 戸)  
 " 29 " (11 戸)  
 " 30 " (3 戸)  
 " 31 " (14 戸)  
 " 33 " (6 戸)  
 13 営農集団 (127 戸)

営農集団 (合計)	営農集団構成戸数 (合計)
37 営農集団	377 戸



## 16. 農業団体の概要

### (1) 農業協同組合 (平 22.1)

区分 組合名	組合員数			役員数	職員数	出資金	事業総利益
	正組合員 戸数	正組合 員数	准組合 員数				
オホーツク網走 農業協同組合 (内、網走市地区)	戸 517 (377)	人 840 (593)	人 907 (519)	人 17	人 129	千円 2,581,205	千円 1,997,077

※平成 20 年 2 月 合併 (オホーツク網走農業協同組合、東藻琴村農業協同組合) (農政課)

### (2) 森林組合 (平 22.2)

区分 組合名	組合員数	役員数	職員数	出資金		事業総利益
				出資口数	出資金	
網走地区森林組合	人 1,565	人 15	人 14	口 386,404	千円 115,921	千円 117,519

※平成 18 年 7 月 3 日合併 (区域：網走市、斜里町、小清水町、大空町) (農政課)

### (3) 市内農協における貯金及び負債額

#### 貯金額 (平 22.1)

区分 農協名	当座性貯金額	定期性貯金額	合計
オホーツク網走 農業協同組合	千円 9,109,394	千円 38,575,314	千円 47,684,708

(農政課)

#### 負債額 (平 22.1)

区分 農協名	短期資金	長期資金	受託資金	合計
オホーツク網走 農業協同組合	千円 1,017,734	千円 16,811,172	千円 2,160,985	千円 19,989,891

(農政課)

## 17. グリーン・ツーリズム関連

### (1) 網走市内ふれあいファーム登録一覧

(登録順)

農場名 (代表者氏名)	体験内容	連絡先	対応可能な 時期及び時間
牧場&民宿アニマの里 (永田 朗) <a href="http://www12.plala.or.jp/animanosato/">http://www12.plala.or.jp/a nimanosato/</a>	いも掘り体験、畑作作業 羊毛刈り、糸紡ぎ、草木染め、乗馬体験、山菜・ きのこ狩り、新鮮な海産物・野菜料理	TEL0152-43-6806 FAX0152-45-3211 網走市大曲（湖の口）	通年 年中無休
アムロファーム (若槻嘉政) <a href="http://www3.ocn.ne.jp/~amuro">http://www3.ocn.ne.jp/~amuro</a>	いちご・さくらんぼ狩り、アスパラ・ とうもろこしの収穫	TEL/FAX 0152-46-2264 網走市字豊郷 406	5～10月
ホトツクパンプキン生産組合 (藤石哲也) ※Yes!clean 登録生産集団	・栽培体験（かぼちゃ播種・定植・収穫） 5～9月 ・収穫時に直売を実施 8～9月	TEL0152-46-3001 FAX0152-46-3056 網走市字音根内 193-4	要事前連絡/ 受入人数は内容 により要相談
猪股農場 (猪股博之)	さくらんぼ狩り 7月中旬～8月中旬	TEL0152-46-3003 網走市字音根内 185-10	受入可能人数の制限は なし、但し、多人数の 場合は要事前連絡
立花農場 (立花義雄)	さくらんぼ狩り 7月中旬～8月中旬	TEL0152-46-3002 網走市字音根内 183-23	受入可能人数の制限は なし、但し、多人数の 場合は要事前連絡
(農) 栗生農場 (栗生英仁)	さくらんぼ狩り 7月中旬～8月中旬	TEL0152-46-2926 網走市字中園 235-4	受入可能人数の制限は なし、但し、多人数の 場合は要事前連絡
横山農場 (横山栄晴)	さくらんぼ狩り 7月中旬～8月中旬 いちご狩り 6月下旬～7月中旬	TEL0152-48-2942 網走市字中園 358-6	受入可能人数の制限は なし、但し、多人数の 場合は要事前連絡
相馬農場 (相馬正人)	さくらんぼ狩り 7月中旬～8月中旬	TEL0152-48-2955 網走市字中園 148-7	受入可能人数の制限は なし、但し、多人数の 場合は要事前連絡
三条農場 (三条一男)	さくらんぼ狩り 7月中旬～8月中旬	TEL0152-48-2920 網走市字東網走 96	受入可能人数の制限は なし、但し、多人数の 場合は要事前連絡
若井農場 (若井俊久)	さくらんぼ狩り 7月中旬～8月中旬 いちご狩り 6月下旬～7月中旬	TEL0152-43-5753 網走市字八坂 16	受入可能人数の制限は なし、但し、多人数の 場合は要事前連絡
川渕農場 (川渕雅好)	さくらんぼ狩り 7月中旬～8月中旬	TEL0152-44-2900 網走市字八坂 68-4	受入可能人数の制限は なし、但し、多人数の 場合は要事前連絡
増子フルーツガーデン (増子松吉)	さくらんぼ狩り 7月中旬～8月中旬 プラム狩り 8月中旬～9月中旬 オーナー制度有り	TEL0152-43-5724 網走市字潮見 287-2	受入可能人数の制限は なし、但し、多人数の 場合は要事前連絡
我妻ファーム (我妻 孝)	さくらんぼ狩り 7月中旬～8月中旬 いちご狩り 6月下旬～7月中旬 オーナー制度有り	TEL0152-46-2976 網走市字中園 2-5	受入可能人数の制限は なし、但し、多人数の 場合は要事前連絡

(2) 網走市内都市・農村交流関連施設

名 称	連絡先	内 容
網走市食品加工体験センター 「みんぐる」	TEL・FAX 0152-48-3210	農畜産物の加工体験（有料） 開館時間 9:00～17:00 休館日 毎週月曜日、国民の祝日 年末年始（12月29日～1月6日）

## 18. 農業関連団体ホームページアドレス

(1) 官公庁関係

機 関 名	ホームページアドレス (URL)
網走市役所	<a href="http://www.city.abashiri.hokkaido.jp/">http://www.city.abashiri.hokkaido.jp/</a>
網走開発建設部	<a href="http://www.ab.hkd.mlit.go.jp/">http://www.ab.hkd.mlit.go.jp/</a>
北海道オホーツク総合振興局	<a href="http://www.okhotsk.pref.hokkaido.lg.jp/">http://www.okhotsk.pref.hokkaido.lg.jp/</a>
網走農業改良普及センター網走支所	<a href="http://www.agri.pref.hokkaido.jp/fukyu/abc/index.html">http://www.agri.pref.hokkaido.jp/fukyu/abc/index.html</a>
北海道立北見農業試験場	<a href="http://www.agri.hro.or.jp/kitami/">http://www.agri.hro.or.jp/kitami/</a>
網走地方气象台	<a href="http://www.jma-net.go.jp/abashiri/">http://www.jma-net.go.jp/abashiri/</a>
北海道農政事務所	<a href="http://www.maff.go.jp/hokkaido/index.html">http://www.maff.go.jp/hokkaido/index.html</a>

(2) 農業関係団体・学校

機 関 名	ホームページアドレス (URL)
オホーツク網走農業協同組合	<a href="http://ja-okhotskabashiri.or.jp/">http://ja-okhotskabashiri.or.jp/</a>
東京農業大学生物産業学部	<a href="http://www.bioindustry.nodai.ac.jp/">http://www.bioindustry.nodai.ac.jp/</a>
財団法人オホーツク地域振興機構	<a href="http://www.ohotoku.or.jp/">http://www.ohotoku.or.jp/</a>
オホーツク圏地域食品加工技術センター	<a href="http://foodohotoku.jp/">http://foodohotoku.jp/</a>

(3) 市内ファームイン

ファームイン名	ホームページアドレス (URL)
ファームイン・アニマの里	<a href="http://www12.plala.or.jp/animanosato/">http://www12.plala.or.jp/animanosato/</a>
ファームイン・アムロファーム	<a href="http://www3.ocn.ne.jp/~amuro/">http://www3.ocn.ne.jp/~amuro/</a>

# 累年統計

## 1. 農家戸数及び農家人口

項目 年次	農家戸数 (戸)	農家人口 (人)	1戸当り人口 (人)	備 考
昭和 30	1,836	12,716	6.9	
35	1,748	10,994	6.3	
40	1,515	8,791	5.8	
45	1,218	6,350	5.2	
50	866	4,167	4.8	
55	789	3,584	4.5	
60	734	3,367	4.6	
2	673	3,186	4.7	
3	656	3,106	4.7	
4	627	2,980	4.8	
5	600	2,878	4.8	
6	590	2,862	4.9	
7	571	2,833	5.0	
8	557	2,758	5.0	
9	526	2,621	5.0	
10	504	2,473	4.9	
11	482	2,279	4.7	
12	476	2,250	4.7	
13	468	2,251	4.8	
14	422	2,066	4.9	
15	415	2,065	5.0	
16	413	2,056	5.0	
17	411	2,032	4.9	
18	405	2,015	5.0	
19	397	1,942	4.9	
20	389	1,877	4.8	
21	382	1,881	4.9	
22	379	1,875	4.9	

(農政課)

## 2. 専業・兼業別農家戸数

項目 年次	農家戸数 (戸)	専業		第1種兼業		第2種兼業	
		戸数(戸)	割合(%)	戸数(戸)	割合(%)	戸数(戸)	割合(%)
昭和30	1,836	1,576	86	144	8	116	6
35	1,748	1,531	88	123	7	94	5
40	1,515	1,224	81	177	12	114	7
45	1,218	905	74	206	17	107	9
50	866	630	73	126	15	110	12
55	789	570	72	135	17	84	11
60	734	561	77	98	13	75	10
2	673	536	79	79	12	58	9
3	656	509	77	83	13	64	10
4	627	481	77	78	12	68	11
5	600	422	70	119	20	59	10
6	590	467	79	58	10	65	11
7	571	417	73	108	19	46	8
8	557	444	80	69	12	44	8
9	526	434	82	51	10	41	8
10	504	372	74	100	20	32	6
11	482	331	69	111	23	40	8
12	476	326	68	109	23	41	9
13	468	318	68	110	23	40	9
14	422	352	83.4	49	11.6	21	5.0
15	415	335	80.7	63	15.2	17	4.1
16	413	331	80.1	64	15.5	18	4.3
17	411	336	81.8	59	14.3	16	3.9
18	405	336	83.0	57	14.1	12	2.9
19	397	326	82.1	60	15.1	11	2.8
20	389	324	83.3	56	14.4	9	2.3
21	382	321	84.0	53	13.9	8	2.1
22	379	319	84.2	52	13.7	8	2.1

(農政課)

### 3. 主要農作物作付面積等

(単位：ha ※乳量：t)

項目 年次	水稻	大麦	小麦	えん麦	大豆	小豆	菜豆
昭和 25	107	680	1,400	1,840	1,140	138	536
30	110	281	709	1,960	564	231	2,000
35	75	161	780	733	527	309	2,420
40	71	231	647	825	158	191	2,300
45	23	937	260	336	27	283	2,500
50	3	1,310	341	61	13	103	1,730
55	-	1,700	1,400	10	23	50	286
60	-	1,900	1,690	3	14	64	145
平成 2	-	1,810	2,690	-	36	138	139
7	-	1,710	2,530	-	44	175	68
11	-	1,573	2,306	-	118	163	24
12	-	1,446	2,374	-	142	212	36
13	-	1,416	2,337	-	147	302	46
14	-	1,275	2,365	-	112	219	54
15	-	1,348	2,282	-	121	286	40
16	-	1,392	2,356	-	85	248	27
17	-	1,403	2,461	-	76	222	22
18	-	1,446	2,522	-	73	185	19
19	-	1,364	2,593	-	71	192	14
20	-	1,308	2,652	-	60	217	27
21	-	1,339	2,651	-	62	209	25

項目 年次	えん豆	馬鈴しょ	てん菜	野 菜	デントコーン	牧 草	乳 量
昭和 25	298	1,830	491		-	-	
30	1,250	1,930	496		-	-	
35	1,200	2,250	2,030		106	203	
40	381	3,160	2,370		112	2,413	
45	192	2,910	1,830		420	2,390	
50	20	3,620	2,240	260	438	2,660	9,996
55	27	3,130	2,960	154	428	2,680	12,292
60	10	3,490	3,250	141	360	2,221	12,922
平成 2	-	2,860	3,420	315	338	2,190	14,423
7	-	2,940	3,560	282	267	2,320	15,678
11	-	2,786	3,555	426	322	2,350	17,965
12	-	2,803	3,564	449	290	2,290	17,796
13	-	2,876	3,586	458	294	2,290	18,180
14	-	2,864	3,589	434	311	2,230	19,344
15	-	2,929	3,673	399	319	2,210	19,356
16	-	2,991	3,572	313	317	2,210	19,033
17	-	3,042	3,507	332	299	2,220	18,404
18	-	2,974	3,555	326	251	2,220	18,217
19	-	3,048	3,547	290	220	916	17,587
20	-	2,956	3,525	287	265	807	18,046
21	-	2,991	3,529	331	358	1027	18,428

(農政課)

#### 4. 主要農畜産物単位収量

(単位：kg※農産～10a 当り、畜産～1 頭当り)

項目 年次	水 稻	大 麦	小 麦	えん麦	大 豆	小 豆	菜 豆
昭和 25	288	151	153	193	133	181	150
30	285	205	134	203	155	150	162
35	284	185	202	235	167	155	178
40	30	271	102	280	134	102	168
45	400	288	223	280	195	200	220
50	426	271	260	231	192	183	174
55	-	334	377	261	71	22	151
60	-	409	499	355	224	223	191
平成 2	-	416	456	-	227	254	133
7	-	347	431	-	149	237	122
11	-	369	459	-	241	153	107
12	-	294	495	-	235	246	219
13	-	350	512	-	166	214	183
14	-	403	539	-	98	52	156
15	-	422	611	-	69	105	125
16	-	433	658	-	195	166	33
17	-	378	644	-	270	215	117
18	-	435	603	-	222	208	30
19	-	400	586	-	233	233	57
20	-	439	553	-	185	230	134
21	-	375	607	-	87	144	28

項目 年次	えん豆	馬鈴しょ	てん菜	デントコーン	牧 草	乳 量
昭和 25	151	1,810	1,700	-	-	-
30	144	1,350	2,260	3,770	-	-
35	144	1,990	2,380	4,010	-	-
40	144	2,630	3,070	5,100	3,700	3,534
45	182	3,750	4,460	6,050	4,170	3,932
50	100	3,310	3,540	5,880	3,670	4,528
55	165	4,340	5,130	3,560	3,910	5,390
60	210	4,020	5,610	6,290	4,154	6,005
平成 2	-	4,740	5,720	5,910	4,090	6,297
7	-	4,723	6,054	5,940	4,120	6,279
11	-	4,501	6,191	4,863	4,581	7,845
12	-	4,429	5,844	5,720	3,870	7,938
13	-	4,488	5,888	5,740	3,960	7,652
14	-	4,748	6,114	5,580	3,810	7,990
15	-	4,931	6,207	5,611	3,692	8,565
16	-	4,879	7,082	6,080	3,880	8,048
17	-	4,531	6,282	6,010	3,840	8,388
18	-	4,434	6,585	5,710	3,800	8,720
19	-	4,448	6,554	5,000	4,000	8,335
20	-	4,650	6,480	5,974	4,328	8,528
21	-	3,892	6,021	5,880	3,499	9,105

(農政課)

## 5. 家畜頭羽数

項目 年次	乳用牛 (頭・戸)		肉用牛 (頭・戸)		馬 (頭)	豚 (頭)	緬羊 (頭)	鶏 (羽)	シク (頭)	ブロイター (羽)
	頭数	戸数	頭数	戸数						
昭 25	652	294			3,539	293	950	13,762		
30	914	382			4,147	614	1,592	16,623		
35	1,457	569			3,182	767	1,373	22,916		
40	2,109	344			1,914	1,507	570	29,476		
45	3,390	297			1,033	1,620	173	37,617		
50	3,520	141	160		356	1,375	10	19,457		
55	4,066	119	294	15	190	3,383	12	8,010	82,149	
60	3,785	84	1,030	23	181	10,733	3	5,134	121,042	
平 2	3,685	69	2,078	44	129	54,536	78	4,510	53,545	1,132,675
4	4,202	58	1,877	39	169	56,283	55	5,388	26,986	1,320,070
5	3,641	48	1,792	42	177	57,864	106	3,723	2,725	1,417,284
6	4,004	49	2,160	31	199	45,432	161	85	2,120	1,394,775
7	3,716	43	2,177	37	242	57,633	168	10	2,860	1,480,776
8	4,200	44	1,969	35	176	58,936	85	0	1,815	1,491,208
9	3,809	40	1,746	35	218	55,688	38	0	1,575	1,480,367
10	4,104	43	2,027	31	156	59,480	45	0	294	1,459,000
11	3,998	40	2,395	29	186	59,086	49	0	240	1,391,700
12	4,015	37	3,149	33	185	60,930	43	0	-	1,494,000
13	4,163	37	3,024	30	159	60,754	40	0	-	1,494,000
14	4,156	40	3,022	33	197	61,429	37	0	-	1,479,748
15	4,386	40	2,788	37	163	61,163	24	0	-	1,539,832
16	4,118	40	2,842	37	166	58,426	27	0	50	1,534,502
17	4,098	41	2,879	36	138	55,691	28	400	50	1,555,074
18	3,795	38	2,737	35	130	54,427	27	560	-	1,632,907
19	3,722	34	2,905	36	116	54,770	21	810	-	1,797,951
20	3,651	35	2,997	37	116	54,819	39	950	-	1,796,925
21	3,685	31	3,129	37	114	54,251	41	472	-	1,705,204
22	3,526	29	3,244	38	115	54,776	44	380	-	1,793,688

(農政課)

平成22年版

## あばしりの農業

平成22年6月

発行 網走市経済部農政課

TEL0152-44-6111